

長野県感染症情報 (2025年(令和7年)第52週)
(2025年12月22日～2025年12月28日)

令和8年(2026年)1月6日

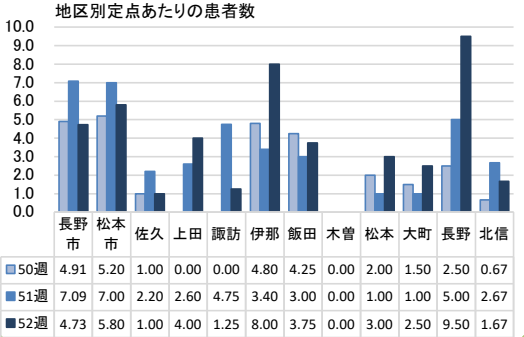
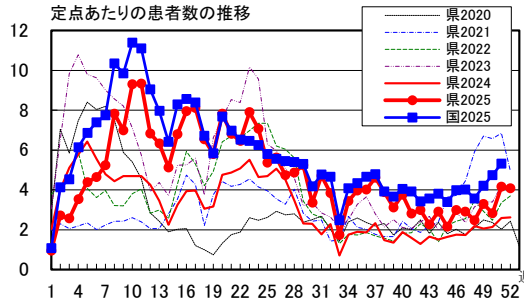
主な発生動向

- インフルエンザの報告数は前週から減少しました(前週:34.15人/定点→今週:21.54人/定点)が、引き続き「かからない」「うつさない」ように十分注意し、感染予防・拡大防止を心掛けましょう。
- 感染性胃腸炎の報告数は前週から微減しました(前週:4.16人/定点→今週:4.08人/定点)。
- 新型コロナウイルス感染症の報告数は前週から増加しました(前週:2.01人/定点→今週:2.53人/定点)。

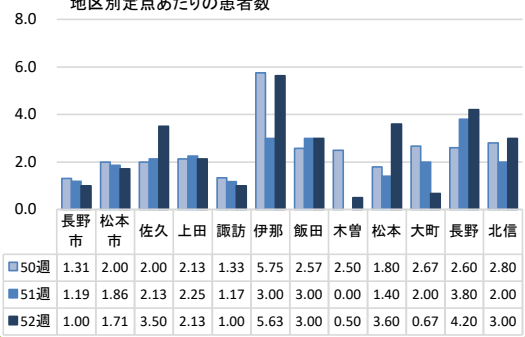
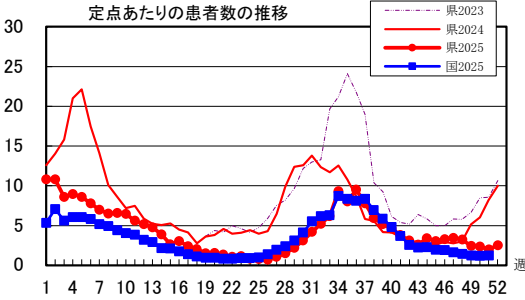
定点把握感染症

順位	感 染 症 名	今週	前週比	1週前	2週前
1	インフルエンザ	21.54	63.1%	34.15	46.64
2	感染性胃腸炎	4.08	98.1%	4.16	2.84
3	新型コロナウイルス感染症	2.53	125.9%	2.01	2.36
4	A群溶血性レンサ球菌咽頭炎	1.52	89.4%	1.70	1.70
5	RSウイルス感染症	1.08	103.9%	1.04	1.10
-	急性呼吸器感染症	72.89	95.3%	76.50	91.30

感染性胃腸炎



新型コロナウイルス感染症(COVID-19)



全数把握感染症

一類感染症	なし
二類感染症	結核3例、潜在性結核感染症2例
三類感染症	なし
四類感染症	日本脳炎1例、レジオネラ症2例
五類感染症	劇症型溶血性レンサ球菌感染症1例、後天性免疫不全症候群1例、侵襲性肺炎球菌感染症1例、梅毒1例、百日咳8例

注意が必要な感染症等

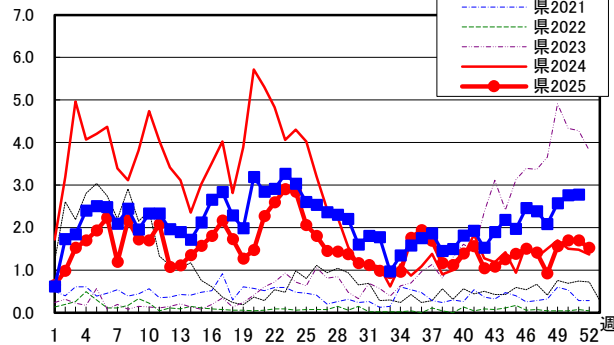
- インフルエンザ、新型コロナウイルス感染症
感染経路は飛沫感染と接触感染です。感染予防のため日頃から体調に気を付け、手洗いや手指消毒、室内の換気、場面に応じたマスクの着脱、咳エチケットなどの基本的な感染対策を心掛けましょう。
感染予防等については、ホームページをご覧ください。
○「インフルエンザ情報(季節性インフルエンザ)」
<https://www.pref.nagano.lg.jp/shippei-kansen/kenko/kenko/kansensho/joho/influ.html>
- 感染性胃腸炎
主な感染経路は、接触感染と経口感染です。調理前後や食事の前、トイレの後やおむつ交換の後には、石けんと流水による手洗いを励行し、感染予防に努めましょう。
- 年末年始に海外に出かけた方へ
帰国後2週間程度は健康に留意し、医療機関を受診する前には、渡航先、滞在期間等を伝えましょう。
○厚生労働省「海外へ渡航される皆様へ」
https://www.mhlw.go.jp/stf/seisakunitsuite/bunya/kenkou_jyoyou/kenkou/kekaku-kansenshou18/index_00003.html
- 2026年第1週以降の感染症情報(週報)について
2026年(令和8年)第1週分から以下の点を変更します。
(1) 定点数の変更
(2) レイアウト等の変更
詳細は別紙をご覧ください。

○2026年第1週は、2026年1月8日(木)発行予定です。
○学校等のインフルエンザ様疾患による休業状況 <https://www.pref.nagano.lg.jp/shippei-kansen/kenko/kenko/kansensho/joho/influ2.html>
○インフルエンザ情報(季節性インフルエンザ) <https://www.pref.nagano.lg.jp/shippei-kansen/kenko/kenko/kansensho/joho/influ.html>
○インフルエンザについては、4ページ「長野県インフルエンザ情報」にも掲載しています。

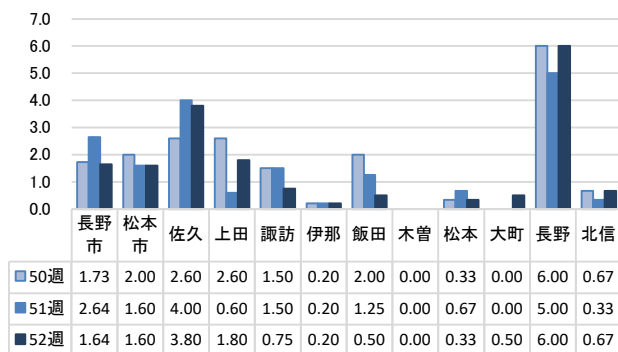
(問合せ先)
長野県健康福祉部疾病・感染症対策課 小林、山口
026-235-7148(直) 026-232-0111(代) 内線4135
026-235-7334(FAX)
Email kansen@pref.nagano.lg.jp

A群溶血性レンサ球菌咽頭炎

定点あたりの患者数の推移

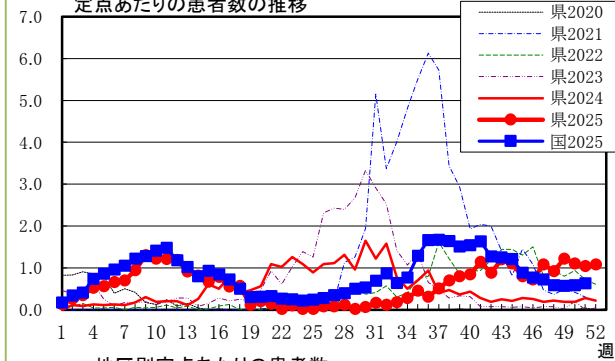


地区別定点あたりの患者数

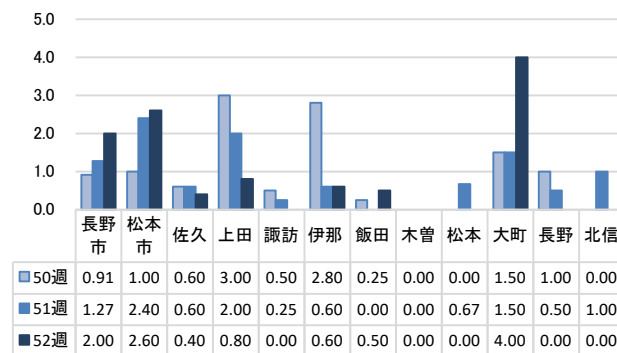


RSウイルス感染症

定点あたりの患者数の推移

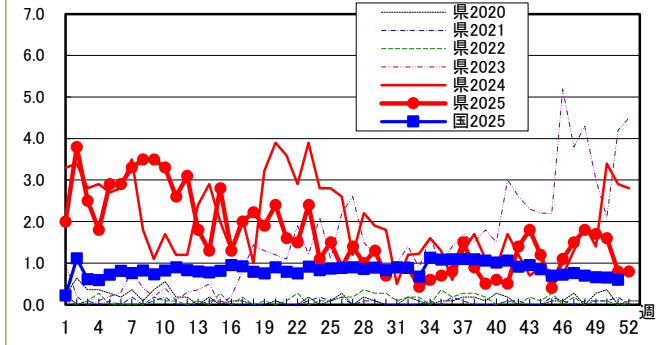


地区別定点あたりの患者数

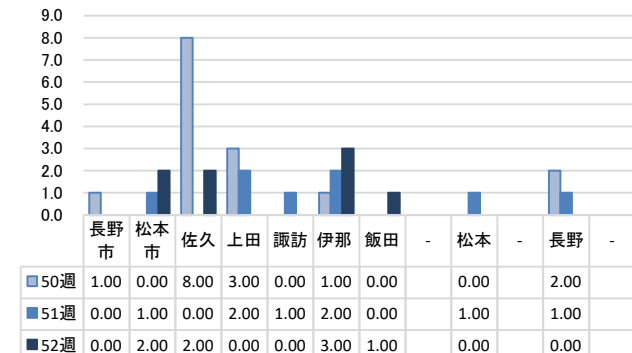


流行性角結膜炎

定点あたりの患者数の推移

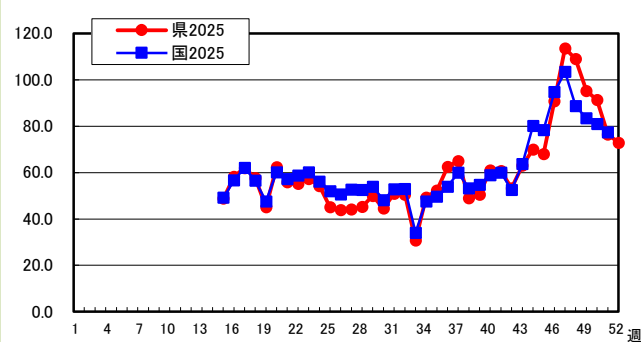


地区別定点あたりの患者数

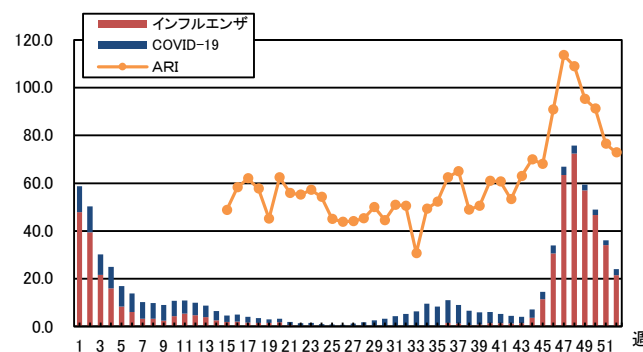


急性呼吸器感染症(ARI)

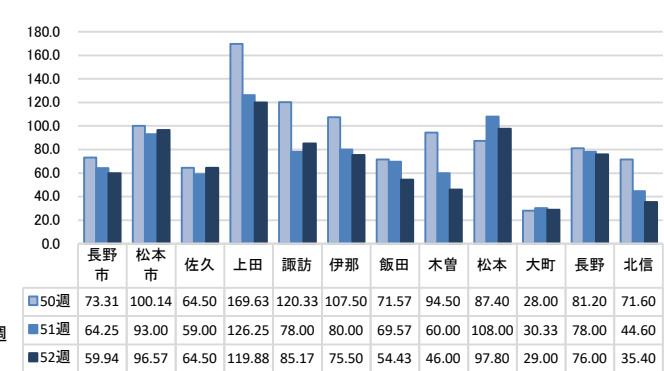
定点あたりの患者数の推移



ARI・インフルエンザ・COVID-19の定点あたりの患者数の推移



地区別定点あたりの患者数



感 染 症 情 報 2025年(令和7年)第52週 (2025年12月22日～2025年12月28日)

全数把握感染症(一類・二類・三類・四類・五類(全数))届出状況

(診断日を基準に集計しています。また、速報のため今後の集計で変更が生じることがあります。)

	一類(7)							二類(7)							三類(5)					四類(44)					四類(44)					
	エボラ 出血熱	クリミア ・コンゴ 出血熱	痘そう	南米 出血熱	ペスト	マール ブルグ 病	ラッサ 熱	急性灰 白髄炎	結核	潜在性 結核 感染症	ジフテ リア	SARS	MERS	鳥インフル エンザ (H5N1)	鳥インフル エンザ (H7N9)	コレラ	細菌性 赤 痢	腸管出血 性大腸菌 感染症	腸 チフス	パ ラ チフス	E型肝炎	ウエスト ナイル熱 (脳炎)	A型肝炎	エキノ コク ス症	エム ボックス (サル痘)	黄 熱	オウム 病	オムスク 出血熱	回帰熱	
今週	-	-	-	-	-	-	-	-	3	2	-	-	-	-	-	-	-	-	-	-	-	-	-	-	-	-	-	-	-	-
2025年計	-	-	-	-	-	-	-	-	105	79	-	-	-	-	-	-	1	1	93	-	-	5	-	1	-	1	-	-	-	-

	四類(44)																												
	キャサス 森林病	Q熱	狂犬病	コクシジ オイデス症	ジカ ウイルス 感染症	重症熱性 血小板減少 症候群	腎症候 性出血熱	西部ウマ 脳炎	ダニ媒介 脳炎	炭 痘	チクング ニア熱	つつが 虫病	デング 熱	東部ウマ 脳炎	鳥インフル エンザ	ニハ ウイルス 感染症	日 本 紅斑熱	日 本 脳 炎	ハンタ ウイルス 肺炎候群	ロウイ ルス病	鼻疽	ブルセ ラ症	ベネズエラ ウマ脳炎	ヘンドラ ウイルス 感染症	発しん チフス	ボツリ ヌス症	マラリ ア	野兎病	ライム病
今週	-	-	-	-	-	-	-	-	-	-	-	-	-	-	-	-	-	-	1	-	-	-	-	-	-	-	-	-	-
2025年計	-	-	-	-	-	-	-	-	-	-	-	-	9	1	-	-	-	-	1	-	-	-	-	-	-	-	-	-	-

	四類(44)						五類(24)																							
	リッサ ウイルス 感染症	リト ハレ熱	類鼻疽	レジオネラ 症	レフト スピア症	ロッキー 山紅斑 熱	アマー バ赤痢	ウイルス 性肝炎 (除A・E)	CRE 感染症	急性弛緩 性麻痺 (除ポリオ)	急性脳炎 (除WN・ 日脳等)	クリプトス ポリジウム 症	クロイツフェ ルト・ヤコ ブ病	劇症型 溶血菌 感染症	後天性 免疫不全 症候群	ジアル ジア症	侵襲性 インフルエンザ 菌感染症	侵襲性 髄膜炎菌 感染症	侵襲性 肺炎球菌 感染症	水痘 (入院)	先天性 風しん 症候群	梅毒	播種性 クリプト コックス症	破傷風	VRSA 感染症	VRE 感染症	百日咳	風しん	麻疹	
今週	-	-	-	-	2	-	-	-	-	-	-	-	-	-	1	1	-	-	1	-	-	1	-	-	-	-	-	8	-	-
2025年計	-	-	-	-	43	-	-	10	1	8	1	19	-	2	23	4	1	13	3	45	8	-	96	2	3	-	2	1,695	1	2

定点把握感染症(五類(定点))届出状況

保健所	ARI					小 児 科											眼 科			基 幹					
	定点数	急性 呼吸器 感染症	定点数	インフル エンザ	COVID-19	定点数	RS ウイルス 感染症	咽 頭 結膜熱	A 群 溶連菌 咽頭炎	感染性 胃腸炎	水 痘	手 足 口 病	伝染性 紅 斑	突発性 発しん	ヘルパ ンギー ナ	流行性 耳 下 腺 炎	定点数	急 性 出血性 結膜炎	流行性 角結膜 炎	定点数	細菌性 髄膜炎	無菌性 髄膜炎	マイコ プラズマ 肺炎	クラミジア 肺 炎 (オウム病除)	感染性 胃腸炎 (ロタウイルス)
佐久	8	516	8	156	28	5	2	1	19	5	-	-	1	1	-	-	1	-	2	1	-	-	-	-	-
上田	8	959	8	358	17	5	4	-	1	9	20	1	-	-	-	-	1	-	-	1	-	-	-	-	-
諏訪	6	511	6	147	6	4	-	-	1	3	5	-	-	2	4	-	1	-	-	1	-	-	-	-	1
伊那	8	604	8	236	45	5	3	1	1	40	-	-	-	-	-	-	1	-	3	1	-	-	1	-	-
飯田	7	381	7	82	21	4	2	1	2	15	-	-	-	-	-	-	1	-	1	1	-	-	-	-	-
木曽	2	92	2	21	1	1	-	-	-	-	-	-	-	-	-	-	1	-	-	1	-	-	-	-	-
松本	5	489	5	114	18	3	-	-	1	9	4	-	-	-	-	-	1	-	-	1	-	-	-	-	-
大町	3	87	3	30	2	2	8	-	-	1	5	-	-	-	-	-	1	-	-	1	-	-	-	-	-
長野	5	380	5	79	21	2	-	-	-	12	19	3	-	-	-	-	1	-	-	1	-	-	-	-	-
北信	5	177	5	65	15	3	-	1	2	5	-	-	-	-	-	-	1	-	-	1	-	-	-	-	-
長野市	16	959	16	281	16	11	22	-	-	18	52	6	-	2	4	-	2	-	-	1	-	-	2	-	-
松本市	7	676	7	154	12	5	13	3	8	29	2	-	-	4	-	-	1	-	2	1	-	-	5	-	-
合 計	80	5,831	80	1,723	202	50	54	9	76	204	16	-	5	13	-	-	10	-	8	12	-	-	8	-	1
定点当たり届出数	72.89		21.54	2.53		1.08	0.18	1.52	4.08	0.32	0.00	0.10	0.26	0.00	0.00		0.00	0.80		0.00	0.00	0.67	0.00	0.08	
累 計	186,073		42,953	18,978		1,593	449	4,156	12,874	694	403	4,324	609	1,039	75		0	856		12	19	366	1	30	

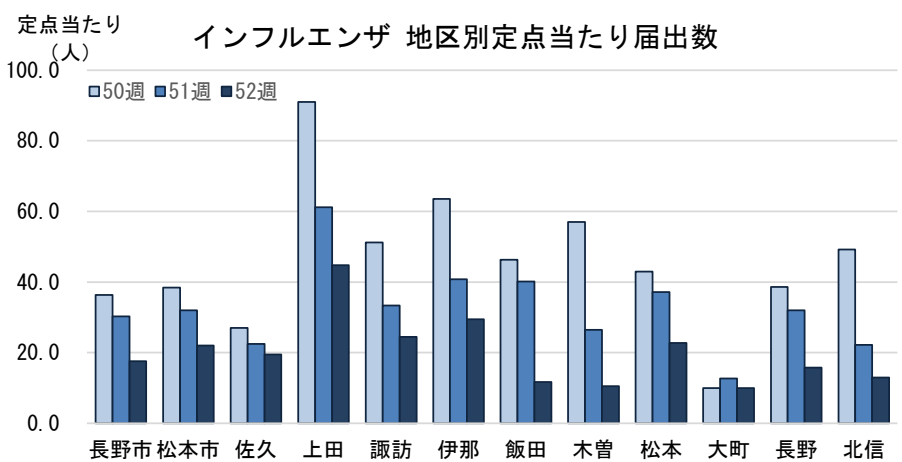
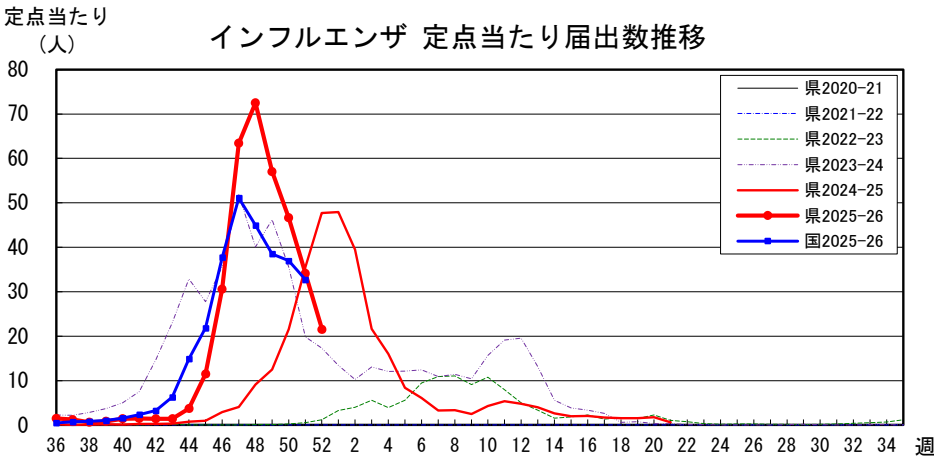
	五類(24)		動物
	薬剤耐性 アシネトバクター 感染症	鳥インフル (H5N1又は H7N9)	
今週	-	-	-
2025年計	-	1	-

全数把握対象疾病再掲		
	一類	二類
今週	-	5
2025年計	-	184

全数把握対象疾病再掲			
	三類	四類	五類
今週	-	3	12
2025年計	95	61	1,939

ARI					小 児 科											眼 科			基 幹					
年齢区分	急性 呼吸器 感染症	年齢区分	インフル エンザ	COVID-19	年齢区分	RS ウイルス 感染症	咽 頭 結膜熱	A 群 溶連菌 咽頭炎	感染性 胃腸炎	水 痘	手 足 口 病	伝染性 紅 斑	突発性 発しん	ヘルパ ー ンギー ナ	流行性 耳 下 腺 炎	年齢区分	急 性 出血性 結膜炎	流行性 角結膜 炎	年齢区分	細菌性 髄膜炎	無菌性 髄膜炎	マイコプ ラズマ 肺炎	クラミジア 肺 炎 (オウム病除)	感染性 胃腸炎 (ロタウイルス)
0歳	234	〃 5ヶ月	11	2	〃 5ヶ月	6	-	-	1	-	-	-	2	-	-	〃 5ヶ月	-	-	0歳	-	-	-	-	-
1-4	1,791	〃 11ヶ月	25	2	〃 11ヶ月	9	-	-	11	-	-	-	3	-	-	1-4	-	-	1-4	-	-	-	-	1
		1歳	89	8	1歳	16	3	1	34	-	-	-	7	-	-	1歳	-	-	5-9	-	-	4	-	-
		2歳	88	4	2歳	7	2	4	30	1	-	-	-	-	-	2歳	-	-	10-14	-	-	2	-	-
		3歳	97	5	3歳	8	1	5	18	-	-	1	-	-	-	3歳	-	-	15-19	-	-	-	-	-
5-9	1,375	4歳	116	2	4歳	3	1	10	19	1	-	1	1	-	-	4歳	-	-	20-24	-	-	-	-	-
		5歳	111	7	5歳	2	1	11	25	1	-	-	-	-	-	5歳	-	-	25-29	-	-	-	-	-
		6歳	119	10	6歳	-	-	10	14	1	-	-	-	-	-	6歳	-	-	30-34	-	-	-	-	-
		7歳	64	4	7歳	-	-	10	9	2	-	1	-	-	-	7歳	-	-	35-39	-	-	-	-	-
10-14	579	8歳	75	4	8歳	1	-	5	7	6	-	1	-	-	-	8歳	-	-	40-44	-	-	1	-	-
		9歳	69	4	9歳	-	1	6	6	2	-	1	-	-	-	9歳	-	1	45-49	-	-	1	-	-
		10-14	214	17	10-14	-	-	6	16	2	-	-	-	-	-	10-14	-	1	50-54	-	-	-	-	-
		15-19	135	4	15-19	-	-	4	1	-	-	-	-	-	-	15-19	-	1	55-59	-	-	-	-	-
20-29	263	20-29	111	16	20歳以上	2	-	4	13	-	-	-	-	-	20-29	-	-	60-64	-	-	-	-	-	
30-39	340	30-39	114	20											30-39	-	1	65-69	-	-	-	-	-	
40-49	260	40-49	89	19											40-49	-	3	70歳以上	-	-	-	-	-	
50-59	248	50-59	78	22											50-59	-	1		-	-	-	-	-	
60-69	168	60-69	54	12											60-69	-	-		-	-	-	-	-	
70-79	164	70-79	35	21											70歳以上	-	-		-	-	-	-	-	
80歳以上	175	80歳以上	29	19																				
前週比(%)	95.28		63.07	125.87		103.85	225.00	89.41	98.08	266.67	-	62.50	260.00	-	-		-	100.00		-	-	89.33	-	-

長野県インフルエンザ情報（2025年（令和7年）第52週）
（2025年12月22日～2025年12月28日）



・地区別定点当たり届出数（最近5週間）

	定点数	定点当たり届出数(人)				
		48週	49週	50週	51週	52週
長野市	16	43.31	56.50	36.31	30.25	17.56
松本市	7	90.86	68.14	38.43	32.00	22.00
佐久	8	90.25	34.75	27.00	22.50	19.50
上田	8	92.00	97.50	91.00	61.13	44.75
諏訪	6	43.00	41.50	51.17	33.33	24.50
伊那	8	81.00	47.38	63.50	40.75	29.50
飯田	7	96.29	74.86	46.29	40.14	11.71
木曽	2	59.50	39.00	57.00	26.50	10.50
松本	5	128.40	72.20	43.00	37.20	22.80
大町	3	37.33	13.33	10.00	12.67	10.00
長野	5	50.80	41.40	38.60	32.00	15.80
北信	5	61.00	57.20	49.20	22.20	13.00
全県	80	72.49	57.04	46.64	34.15	21.54

参考: 注意報の基準値: 10人以上30人未満

警報の基準値 : 30人以上

(警報の終息基準値: 10人未満)

・インフルエンザウイルスサーベイランス（地区別検体数及び結果）

	第 50 週					第 51 週					シーズン累計(36週～)				
	検出数	AH1pdm09	AH3亜型 (A香港)	B(山形)	B(ビクトリア)	検出数	AH1pdm09	AH3亜型 (A香港)	B(山形)	B(ビクトリア)	検出数	AH1pdm09	AH3亜型 (A香港)	B(山形)	B(ビクトリア)
長野市	7	-	-	7	-	4	-	-	4	-	39	8	31	-	-
松本市	-	-	-	-	-	-	-	-	-	-	-	-	-	-	-
佐久	-	-	-	-	-	-	-	-	-	-	2	2	-	-	-
上田	-	-	-	-	-	-	-	-	-	-	2	-	2	-	-
諏訪	-	-	-	-	-	-	-	-	-	-	3	-	3	-	-
伊那	-	-	-	-	-	-	-	-	-	-	2	-	2	-	-
飯田	-	-	-	-	-	-	-	-	-	-	2	2	-	-	-
木曽	-	-	-	-	-	-	-	-	-	-	-	-	-	-	-
松本	-	-	-	-	-	-	-	-	-	-	1	-	-	-	1
大町	-	-	-	-	-	-	-	-	-	-	-	-	-	-	-
長野	-	-	-	-	-	-	-	-	-	-	1	1	-	-	-
北信	-	-	-	-	-	-	-	-	-	-	-	-	-	-	-
合計	7	-	-	7	-	4	-	-	4	-	52	13	38	-	1

急性呼吸器感染症(ARI)サーベイランス等におけるインフルエンザウイルスの検出数を計上しています。

検体数「-」の地区は、検体が採取されなかったことを示す。速報値のため今後の集計で変更が生じることがあります。

学校等での集団発生 <https://www.pref.nagano.lg.jp/shippei-kansen/kenko/kenko/kansensho/joho/influ2.html>

全数把握感染症(長野県)

※結核は潜在性結核感染症を含みます。

(速報値のため今後の集計で変更が生じることがあります。また、追加届出分があるため各週の届出数と累計は一致しないことがあります。)

	一類					二類					三類					四類																													
	エボラ出血熱	クリミア・コンゴ出血熱	痘そう	南米出血熱	ベスト	マールブルグ病	ラッサ熱	急性灰白髄炎	結核 ※	ジフテリア	SARS	MERS	鳥インフルエンザ(H5N1)	鳥インフルエンザ(H7N9)	コレラ	細菌性赤痢	腸管出血性大腸菌感染症	腸チフス	パラチフス	E型肝炎	ウエストナイル熱(脳炎)	A型肝炎	エキノコックス症	エムボックス	黄熱	オウム病	オムシ出血熱	回帰熱	キャサル森林病	Q熱	狂犬病	コクシジオイデス症	ジカウイルス感染症	重症熱性血小板減少症候群	腎症候性出血熱	東部ウマ脳炎	ダニ媒介脳炎	炭疽	チクングニア熱	つつか虫	デング熱	東部ウマ脳炎	鳥インフルエンザ(H5N1除)	ニパウイルス感染症	
48週	-	-	-	-	-	-	-	-	1	-	-	-	-	-	-	-	-	-	-	-	-	-	-	-	-	-	-	-	-	-	-	-	-	-	-	-	-	-	-	-	-	-	-	-	-
49週	-	-	-	-	-	-	-	-	3	-	-	-	-	-	-	-	1	-	-	-	-	-	-	-	-	-	-	-	-	-	-	-	-	-	-	-	-	-	-	-	-	-	-	-	-
50週	-	-	-	-	-	-	-	-	3	-	-	-	-	-	-	-	-	-	-	-	-	-	-	-	-	-	-	-	-	-	-	-	-	-	-	-	-	-	-	-	-	-	-	-	-
51週	-	-	-	-	-	-	-	-	3	-	-	-	-	-	-	-	-	-	-	-	-	-	-	-	-	-	-	-	-	-	-	-	-	-	-	-	-	-	-	-	-	-	-	-	-
52週	-	-	-	-	-	-	-	-	5	-	-	-	-	-	-	-	-	-	-	-	-	-	-	-	-	-	-	-	-	-	-	-	-	-	-	-	-	-	-	-	-	-	-	-	-
2025計	-	-	-	-	-	-	-	-	184	-	-	-	-	-	1	1	93	-	-	5	-	1	-	1	-	-	-	-	-	-	-	-	-	-	-	-	-	-	-	-	9	1	-	-	-

	四類																			五類																							
	日本 紅斑熱	日本 脳炎	ハンタ ウイルス 肺症候群	B ウイルス 鼻疽	ブルセ ラ症	ペネシエ ウマ脳炎	ヘンドラ ウイルス 感染症	発しん チフス	ボツリ ヌス症	マラリ ア	野兎病	ライム 病	リッサ ウイルス 感染症	リフト バレー熱	類鼻疽	レジオ ネラ症	レプト スピラ症	ロッキ ーマン山 紅斑熱	アメー バ赤痢	ウイルス 性肝炎※ (非A非E)	CRE 感染症	急性弛緩 性麻痺 (除WN・ リボ)	急性脳炎 (除WN・ 目脳)	クリプト スピリウ ム症	クロイツ フェルト・ ヤコブ病	劇症型 溶リン菌 感染症	後天性 免疫不全 症候群	ジアル ジア症	侵襲性 肺炎球菌 感染症	侵襲性 髄膜炎菌 感染症	侵襲性 肺炎球菌 感染症	水痘 (入院)	先天性 風しん 症候群	梅毒	播種性 クリプト コックス症	破傷風	VRSA	VRE	百日咳	風しん	麻しん	MDRA	
48週	-	-	-	-	-	-	-	-	-	-	-	-	-	-	-	-	-	-	-	-	-	-	-	-	-	-	1	-	-	-	2	1	-	-	-	-	-	-	5	-	-	-	-
49週	-	-	-	-	-	-	-	-	-	-	-	-	-	-	-	-	1	-	-	-	-	-	-	2	-	-	2	-	1	-	-	-	-	2	-	-	-	-	13	-	-	-	-
50週	-	-	-	-	-	-	-	-	-	-	-	-	-	-	-	-	1	-	-	2	-	-	-	1	-	-	-	-	-	-	-	-	-	-	3	-	-	-	9	-	-	-	-
51週	-	-	-	-	-	-	-	-	-	-	-	-	-	-	-	-	1	-	-	-	-	-	-	-	-	1	-	-	-	-	-	1	-	6	-	-	-	1	9	-	-	-	-
52週	-	1	-	-	-	-	-	-	-	-	-	-	-	-	-	2	-	-	-	-	-	-	-	-	-	1	1	-	-	-	-	1	-	-	-	-	-	8	-	-	-	-	
2025計	-	1	-	-	-	-	-	-	-	-	-	-	-	-	-	43	-	-	10	1	8	1	19	-	2	23	4	1	13	3	45	8	-	96	2	3	-	2	1,695	1	2	-	

全数把握感染症(全国)

※結核は潜在性結核感染症を含みます。

(速報値のため今後の集計で変更が生じることがあります。また、追加届出分があるため各週の届出数と累計は一致しないことがあります。)

一類					二類					三類					四類																													
エボラ出血熱	クリミア・コンゴ出血熱	痘そう	南米出血熱	ベスト	マールブルグ病	ラッサ熱	急性灰白髄炎	結核 ※	ジフテリア	SARS	MERS	鳥インフルエンザ(H5N1)	鳥インフルエンザ(H7N9)	コレラ	細菌性赤痢	腸管出血性大腸菌感染症	腸チフス	パラチフス	E型肝炎	ウエストナイル熱(脳炎)	A型肝炎	エキノコックス症	エムボックス	黄熱	オウム病	オムシ出血熱	回帰熱	キャサル森林病	Q熱	狂犬病	コクシジジョイデス症	ジカウイルス感染症	重症熱性血小板減少症候群	腎症候性出血熱	東部ウマ脳炎	ダニ媒介脳炎	炭疽	チクングニア熱	つつか虫	デング熱	東部ウマ脳炎	鳥インフルエンザ(H5N1)	ニパウイルス感染症	
47週	-	-	-	-	-	-	-	306	-	-	-	-	-	-	-	78	1	-	9	-	5	-	4	-	-	-	-	-	-	-	-	-	-	1	-	-	-	-	14	3	-	-	-	
48週	-	-	-	-	-	-	-	254	-	-	-	-	-	-	-	2	66	1	-	11	-	-	1	-	1	-	-	-	-	-	-	-	-	1	-	-	-	-	24	2	-	-	-	
49週	-	-	-	-	-	-	-	259	-	-	-	-	-	-	-	2	68	-	-	16	-	2	-	2	-	-	-	-	-	-	-	-	-	2	-	-	-	1	34	3	-	-	-	
50週	-	-	-	-	-	-	-	226	-	-	-	-	-	-	-	1	50	-	-	9	-	1	-	3	-	-	-	-	-	-	-	-	-	-	-	-	-	-	35	2	-	-	-	
51週	-	-	-	-	-	-	-	244	-	-	-	-	-	-	-	1	47	-	-	13	-	1	-	2	-	1	-	-	-	-	-	-	-	1	-	-	-	-	-	32	1	-	-	-
2025計	-	-	-	-	-	-	-	13,975	-	-	-	-	-	4	57	4,275	31	8	571	-	130	26	21	-	12	-	6	-	-	-	7	1	191	-	-	2	-	21	264	163	-	-	-	

	四類																				五類																							
	日本紅斑熱	日本脳炎	ハンタウイルス肺症候群	Bウイルス病	鼻疽	ブルセラ症	ペネシエウマ脳炎	ヘンドラウイルス感染症	発しんチフス	ボツリヌス症	マラリア	野兔病	ライム病	リッサウイルス感染症	リフトバレー熱	類鼻疽	レジオネラ症	レプトスピラ症	ロッキーマン山紅斑熱	アメーバ赤痢	ウイルス性肝炎(非A非E)	CRE感染症	急性弛緩性麻痺(除WN・リボ)	急性脳炎(除WN・目脳)	クリプトスピリウム症	クロイツフェルト・ヤコブ病	劇症型溶リン菌感染症	後天性免疫不全症候群	ジアルジア症	侵襲性(クロラムフェニクス)感染症	侵襲性髄膜炎菌感染症	侵襲性肺炎球菌感染症	水痘(入院)	先天性風しん症候群	梅毒	播種性クリプトコックス症	破傷風	VRSA	VRE	百日咳	風しん	麻しん	MDRA	
47週	7	1	-	-	-	-	-	-	-	-	1	-	-	-	-	-	-	40	1	-	5	6	26	-	23	-	3	29	11	-	8	5	73	12	-	224	3	1	-	3	620	-	3	-
48週	2	-	-	-	-	-	-	-	-	-	1	-	-	-	-	-	-	47	1	-	3	7	17	-	24	-	1	21	23	-	10	-	89	15	-	181	5	2	-	452	-	10	-	
49週	2	-	-	-	-	-	-	-	-	-	1	-	-	-	-	-	-	40	2	-	10	4	15	-	22	-	3	31	20	-	13	-	83	11	-	228	5	2	-	572	-	3	-	
50週	-	-	-	-	-	-	-	-	-	-	-	-	-	-	-	-	-	39	-	-	10	7	19	1	19	-	8	23	19	-	12	3	63	11	-	238	4	2	-	2	495	-	7	-
51週	2	-	-	-	-	-	-	-	-	-	-	-	-	-	-	-	-	26	-	-	5	4	9	1	9	-	5	28	9	-	5	5	41	8	-	138	3	-	4	377	-	1	-	
2025計	672	3	-	-	-	-	1	-	-	1	22	-	18	-	-	1	2,375	61	-	435	252	1,173	36	605	23	181	1,348	844	33	636	83	3,325	647	-	13,294	173	93	-	89	88,975	11	264	9	

動物感染症(長野県)

(速報値のため今後の集計で変更が生じることがあります。また、追加届出分があるため各週の届出数と累計は一致しないことがあります。)

	エボラ出血熱	マールブルグ病	ベスト	SARS		結核	鳥インフル(H5N1 H7N9)	細菌性赤痢	ウエストナイル熱	エキノコックス症	MERS
	サル	サル	フレイードッグ	イタチアナグマ	タヌキ	ハクビシン	サル	鳥類	サル	鳥類	犬
48週	-	-	-	-	-	-	-	-	-	-	-
49週	-	-	-	-	-	-	-	-	-	-	-
50週	-	-	-	-	-	-	-	-	-	-	-
51週	-	-	-	-	-	-	-	-	-	-	-
52週	-	-	-	-	-	-	-	-	-	-	-
2025計	-	-	-	-	-	-	1	-	-	-	-

動物感染症(全国)

(速報値のため今後の集計で変更が生じることがあります。また、追加届出分があるため各週の届出数と累計は一致しないことがあります。)

	エボラ出血熱	マールブルグ病	ベスト	SARS		結核	鳥インフル(H5N1 H7N9)	細菌性赤痢	ウエストナイル熱	エキノコックス症	MERS
	サル	サル	フレイードッグ	イタチアナグマ	タヌキ	ハクビシン	サル	鳥類	サル	鳥類	犬
47週	-	-	-	-	-	-	-	-	-	-	-
48週	-	-	-	-	-	-	-	1	-	-	-
49週	-	-	-	-	-	-	-	-	-	-	-
50週	-	-	-	-	-	-	-	-	-	-	-
51週	-	-	-	-	-	-	-	-	-	-	-
2025計	-	-	-	-	-	-	-	99	4	-	2

定点把握感染症(五類(定点)) (長野県)

(速報値のため今後の集計で変更が生じることがあります。)

	急性 呼吸器 感染症	インフルエンザ (除・鳥IF 新型IF)	新型コロナ (COVID-19)	RSウイルス 感染症	咽 頭 結膜熱	A 群 溶連菌 咽頭炎	感染性 胃腸炎	水 痘	手 足 口 病	伝染性 紅 斑	突発性 発しん	ヘルパン ギーナ	流行性 耳 下 腺 炎	急 性 出血性 結膜炎	流行性 角結膜 炎	細菌性 髄膜炎	無菌性 髄膜炎	マイコ プラズマ 肺炎	クラミジア 肺 炎 (オウム病除)	感染性 胃腸炎 (ロタウイルス)
48週	8,719	5,799	259	46	7	46	124	13	-	5	9	2	1	-	18	1	-	9	-	-
49週	7,620	4,563	195	61	4	78	165	4	1	4	7	-	-	-	17	-	-	12	-	1
50週	7,304	3,731	189	55	6	85	142	14	1	7	14	2	-	-	16	-	-	16	-	-
51週	6,120	2,732	161	52	4	85	208	6	-	8	5	-	2	-	8	-	-	9	-	-
52週	5,831	1,723	202	54	9	76	204	16	-	5	13	-	-	-	8	-	-	8	-	1
2025計	186,073	42,953	18,978	1,593	449	4,156	12,874	694	403	4,324	609	1,039	75	-	856	12	19	366	1	30

定点把握感染症(五類(定点)) 定点当たり (長野県)

	急性 呼吸器 感染症	インフルエンザ (除・鳥IF 新型IF)	新型コロナ (COVID-19)	RSウイルス 感染症	咽 頭 結膜熱	A 群 溶連菌 咽頭炎	感染性 胃腸炎	水 痘	手 足 口 病	伝染性 紅 斑	突発性 発しん	ヘルパン ギーナ	流行性 耳 下 腺 炎	急 性 出血性 結膜炎	流行性 角結膜 炎	細菌性 髄膜炎	無菌性 髄膜炎	マイコ プラズマ 肺炎	クラミジア 肺 炎 (オウム病除)	感染性 胃腸炎 (ロタウイルス)
48週	108.99	72.49	3.24	0.92	0.14	0.92	2.48	0.26	0.00	0.10	0.18	0.04	0.02	0.00	1.80	0.08	0.00	0.75	0.00	0.00
49週	95.25	57.04	2.44	1.22	0.08	1.56	3.30	0.08	0.02	0.08	0.14	0.00	0.00	0.00	1.70	0.00	0.00	1.00	0.00	0.08
50週	91.30	46.64	2.36	1.10	0.12	1.70	2.84	0.28	0.02	0.14	0.28	0.04	0.00	0.00	1.60	0.00	0.00	1.33	0.00	0.00
51週	76.50	34.15	2.01	1.04	0.08	1.70	4.16	0.12	0.00	0.16	0.10	0.00	0.04	0.00	0.80	0.00	0.00	0.75	0.00	0.00
52週	72.89	21.54	2.53	1.08	0.18	1.52	4.08	0.32	0.00	0.10	0.26	0.00	0.00	0.00	0.80	0.00	0.00	0.67	0.00	0.08
2025計	2315.75	534.49	230.13	30.94	8.78	80.94	249.46	13.54	7.94	84.39	11.90	20.52	1.50	0.00	86.75	0.96	1.54	30.52	0.08	2.50

定点把握感染症(五類(定点)) (全国)

(速報値のため今後の集計で変更が生じることがあります。)

	急性 呼吸器 感染症	インフルエンザ (除・鳥IF 新型IF)	新型コロナ (COVID-19)	RSウイルス 感染症	咽 頭 結膜熱	A 群 溶連菌 咽頭炎	感染性 胃腸炎	水 痘	手 足 口 病	伝染性 紅 斑	突発性 発しん	ヘルパン ギーナ	流行性 耳 下 腺 炎	急 性 出血性 結膜炎	流行性 角結膜 炎	細菌性 髄膜炎	無菌性 髄膜炎	マイコ プラズマ 肺炎	クラミジア 肺 炎 (オウム病除)	感染性 胃腸炎 (ロタウイルス)
47週	397,996	197,701	6,314	1,699	665	5,570	9,432	706	288	1,524	514	136	88	5	530	6	9	628	2	4
48週	341,579	173,526	5,552	1,365	571	4,871	8,380	789	244	1,343	481	83	100	6	489	9	15	556	5	2
49週	320,926	148,674	4,701	1,345	687	6,032	9,884	792	193	1,439	514	60	105	5	457	2	17	566	4	7
50週	311,103	142,577	4,601	1,371	706	6,474	11,120	889	157	1,365	489	54	76	7	452	4	13	410	5	5
51週	296,974	126,127	4,778	1,480	750	6,512	12,510	908	136	1,191	509	51	80	9	419	15	13	389	6	12
2025計	8,668,749	1,766,103	770,739	108,897	46,238	277,945	766,956	40,881	29,110	156,451	34,522	49,582	6,359	1,026	29,679	432	973	19,363	144	1,798

定点把握感染症(五類(定点)) 定点当たり (全国)

	急性 呼吸器 感染症	インフルエンザ (除・鳥IF 新型IF)	新型コロナ (COVID-19)	RSウイルス 感染症	咽 頭 結膜熱	A 群 溶連菌 咽頭炎	感染性 胃腸炎	水 痘	手 足 口 病	伝染性 紅 斑	突発性 発しん	ヘルパン ギーナ	流行性 耳 下 腺 炎	急 性 出血性 結膜炎	流行性 角結膜 炎	細菌性 髄膜炎	無菌性 髄膜炎	マイコ プラズマ 肺炎	クラミジア 肺 炎 (オウム病除)	感染性 胃腸炎 (ロタウイルス)
47週	103.46	51.24	1.64	0.72	0.28	2.38	4.02	0.30	0.12	0.65	0.22	0.06	0.04	0.01	0.76	0.01	0.02	1.31	0.00	0.01
48週	88.77	45.00	1.44	0.58	0.24	2.08	3.58	0.34	0.10	0.57	0.21	0.04	0.04	0.01	0.70	0.02	0.03	1.16	0.01	0.00
49週	83.44	38.59	1.22	0.57	0.29	2.57	4.21	0.34	0.08	0.61	0.22	0.03	0.04	0.01	0.66	0.00	0.04	1.18	0.01	0.01
50週	80.97	36.98	1.19	0.58	0.30	2.76	4.74	0.38	0.07	0.58	0.21	0.02	0.03	0.01	0.65	0.01	0.03	0.85	0.01	0.01
51週	77.34	32.73	1.24	0.63	0.32	2.77	5.33	0.39	0.06	0.51	0.22	0.02	0.03	0.01	0.60	0.03	0.03	0.81	0.01	0.02
2025計	2259.25	428.46	186.98	42.77	18.16	109.17	301.24	16.06	11.43	61.45	13.56	19.47	2.50	1.48	42.83	0.90	2.03	40.34	0.30	3.75

2026年第1週以降の感染症情報(週報)について

毎週発行しております長野県感染症情報(週報)について、2026年(令和8年)第1週分から以下の点を変更しますので、お知らせいたします。

1 定点医療機関数の変更

国の基準変更(※)に伴い、県内の定点医療機関数を変更します。

なお、眼科定点、基幹定点及び性感染症定点医療機関数は変更ありません。

(定点の種類)	(従来)		(変更後)
急性呼吸器感染症(ARI)定点:	80 カ所	⇒	<u>50 カ所</u>
小児科定点:	50 カ所	⇒	<u>28 カ所</u>

※保健所の統廃合や人口減少により、保健所管内の人口にばらつきが生じていることなどから、国において、都道府県ごとの感染症の流行状況をこれまでどおり把握できるよう検証の上、定点医療機関数の見直しが行われました。
※変更前後のデータ比較については、解釈に留意が必要です。

2 レイアウト等の変更

既存の感染症情報について、

- ・情報が分散しており、確認したい情報の場所が分かりにくい
- ・文字や図が小さいため読みにくい

等のご意見を頂いたことから、レイアウトを以下のとおり変更します。

- ① 主な感染症の動向に関する「情報編」と、すべてのデータを掲載した「データ編」の2部構成としました。
- ② 「データ編」は、確認したい情報の掲載ページが分かるよう目次を掲載するとともに、すべての定点把握疾患のグラフを掲載するなど内容を充実しました。
- ③ これまで、月に1回発行していた月報(※)を週報に組み込み、病原体検出状況も掲載することとしました。
※性感染症や薬剤耐性菌感染症を掲載

発行は、これまでどおり原則毎週水曜日に行います(第1週分は令和8年1月8日(木)発行予定)。

(問合せ先)
長野県健康福祉部疾病・感染症対策課
026-235-7148(直)
026-232-0111(代)内線 4135
026-235-7334(FAX)