

令和7年(2025年)12月24日

○インフルエンザの報告数は前週から減少しました(前週:46.64人/定点→今週:34.15人/定点)が、引き続き「かからない」「うつさない」ように十分注意し、感染予防・拡大防止を心掛けましょう。

○梅毒の2025年報告数(第51週時点)は93例となり、平成11年に感染症法による調査を開始して以降、最多となりました。詳細は号外をご覧ください。

○感染性胃腸炎の報告数は前週から増加しました(前週:2.84人/定点→今週:4.16人/定点)。

○新型コロナウイルス感染症の報告数は前週から減少しました(前週:2.36人/定点→今週:2.01人/定点)。

順位	感 染 症 名	今週	前週比	1週前	2週前
1	インフルエンザ	34.15	73.2%	46.64	57.04
2	感染性胃腸炎	4.16	146.5%	2.84	3.30
3	新型コロナウイルス感染症	2.01	85.2%	2.36	2.44
4	A群溶血性レンサ球菌咽頭炎	1.70	100.0%	1.70	1.56
5	RSウイルス感染症	1.04	94.6%	1.10	1.22
-	急性呼吸器感染症	76.50	83.8%	91.30	95.25

一類感染症	な し
二類感染症	結核1例、潜在性結核感染症2例
三類感染症	な し
四類感染症	レジオネラ症1例
五類感染症	侵襲性肺炎球菌感染症1例、梅毒4例、バンコマイシン耐性腸球菌感染症1例、百日咳9例

●インフルエンザ

感染経路は飛沫感染と接触感染です。感染予防のため日頃から体調に気を付け、手洗いや手指消毒、室内の換気、場面に応じたマスクの着脱、咳エチケットなどの基本的な感染対策を心掛けましょう。感染予防等については、ホームページをご覧ください。

〇「インフルエンザ情報（季節性インフルエンザ）」

<https://www.pref.nagano.lg.jp/shippei-kansen/kenko/kenko/kansensho/joho/influ.html>

●感染性胃腸炎

主な感染経路は、接触感染と経口感染です。調理前後や食事の前、トイレの後やおむつ交換の後には、石けんと流水による手洗いを励行し、感染予防に努めましょう。

●年末年始の医療機関の受診について
救急車を呼ぶかや、病院に行くか迷った場合には、長野県救急安心センター（#7119）や長野県小児救急電話相談 #8000をご活用ください。看護師等の相談員が電話でアドバイスを行っています。

【利用時間】 平日：午後7時～翌朝午前8時
土日祝日、年末年始：24時間（午前8時～翌朝午前8時）
【対象】 長野県救急安心センター（#7119）：大人（おおむね15歳以上）の方
長野県小児救急電話相談（#8000）：小児の方

○「長野県救急安心センター(#7119)」<https://www.pref.nagano.lg.jp/iryo/nagano7119.html>
○「長野県小児救急電話相談(#8000)」<https://www.pref.nagano.lg.jp/shippei-kansen/sodan/shonikyukyuh.html>

●年末年始に海外に出かける方へ
海外では国内で発生していない感染症がたくさんあります。渡航先の状況や滞在中の計画に応じた適切な感染予防を心がけてください。
○厚生労働省「海外へ渡航される皆様へ」

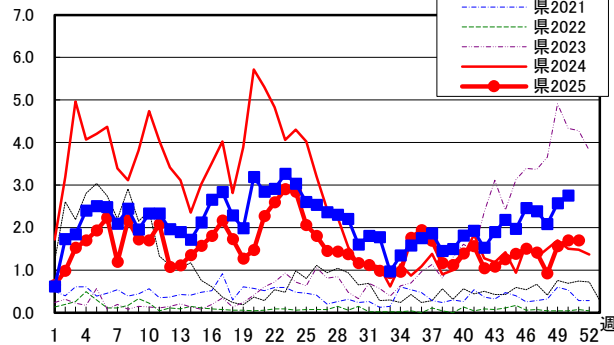
https://www.mhlw.go.jp/stf/seisakunitsuite/bunya/kenkou_iryou/kenkou/kekkaku-kansenshou18/index_00003.html

(問合せ先)
長野県健康福祉部疾病・感染症対策課 小林、山口
026-235-7148(直) 026-232-0111(代)内線4135
026-235-7334(FAX)
Email kansen@pref.nagano.lg.jp

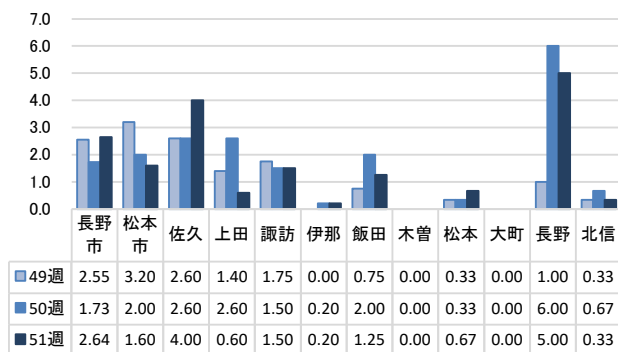
○第52週は、2026年1月6日(火)発行予定です。
○2026年第1週以降の感染症情報(週報)に変更点があります。詳細は別紙をご覧ください。
○学校等のインフルエンザ様疾患による休業状況 <https://www.pref.nagano.lg.jp/shipei-kansen/kenko/kenko/kansensho/joho/influ2.html>
○インフルエンザ情報(季節性インフルエンザ) <https://www.pref.nagano.lg.jp/shipei-kansen/kenko/kenko/kansensho/joho/influ.html>
○インフルエンザについては、4ページ「長野県インフルエンザ情報」にも掲載しています。

A群溶血性レンサ球菌咽頭炎

定点あたりの患者数の推移

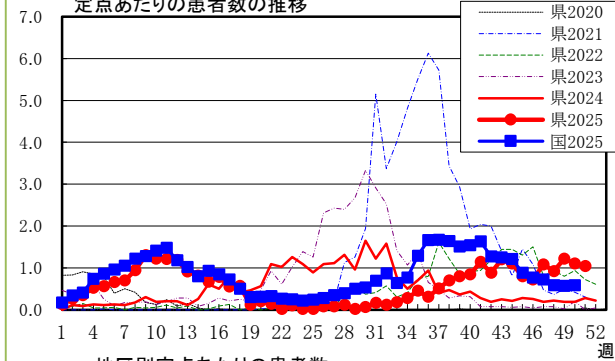


地区別定点あたりの患者数

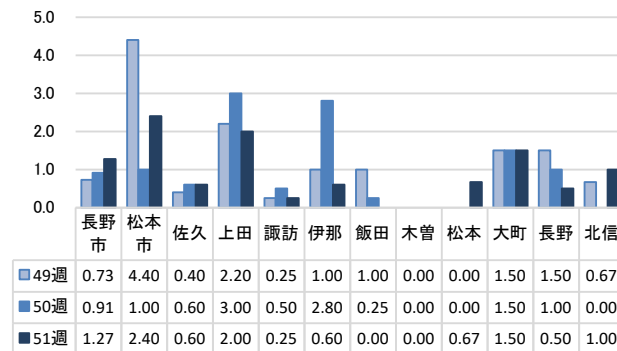


RSウイルス感染症

定点あたりの患者数の推移

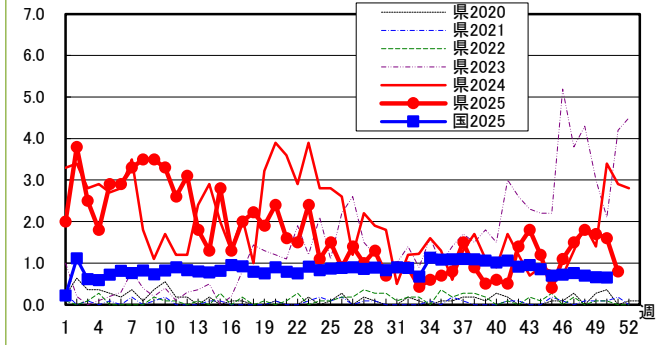


地区別定点あたりの患者数

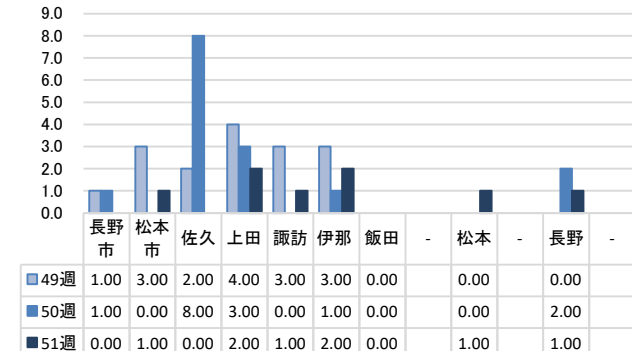


流行性角結膜炎

定点あたりの患者数の推移

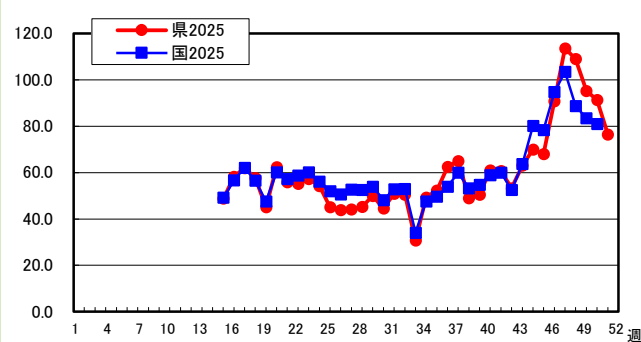


地区別定点あたりの患者数

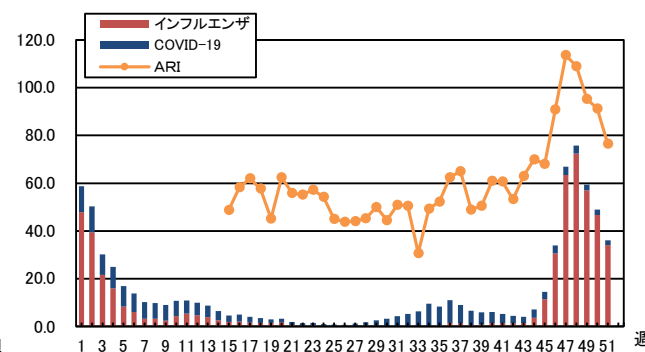


急性呼吸器感染症(ARI)

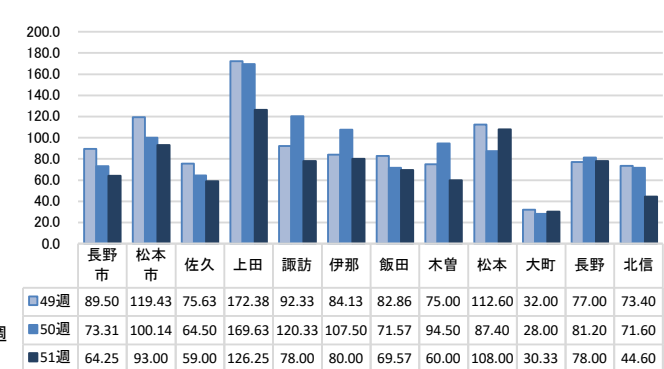
定点あたりの患者数の推移



ARI・インフルエンザ・COVID-19の定点あたりの患者数の推移



地区別定点あたりの患者数



感 染 症 情 報 2025年(令和7年)第51週 (2025年12月15日～2025年12月21日)

全数把握感染症(一類・二類・三類・四類・五類(全数))届出状況

一類(7)								二類(7)								三類(5)					四類(44)					四類(44)				
エボラ出血熱	クリミア・コンゴ出血熱	痘そう	南米出血熱	ペスト	マールブルグ病	ラッサ熱		急性灰白髄炎	結核	潜在性結核感染症	ジフテリア	SARS	MERS	鳥インフルエンザ(H5N1)	鳥インフルエンザ(H7N9)	コレラ	細菌性赤痢	腸管出血性大腸菌感染症	腸チフス	パラチフス		E型肝炎	ウエストナイル熱(脳炎)	A型肝炎	エキノкокクス症	エムボックス(サル痘)	黄熱	オウム病	オムスク出血熱	回帰熱
今週	-	-	-	-	-	-	-	-	1	2	-	-	-	-	-	-	-	-	-	-	-	-	-	-	-	-	-	-	-	-
2025年計	-	-	-	-	-	-	-	-	102	77	-	-	-	-	-	-	1	1	93	-	-	5	-	1	-	1	-	-	-	-

(診断日を基準に集計しています。また、速報のため今後の集計で変更が生じることがあります。)

四類(44)																													
	キャザル 森林病	Q熱	狂犬病	コクシジ オイデス症	ジカ ウイルス 感染症	重症熱性 血小板減少 症候群	腎症候 性出血 熱	西部ウマ 脳炎	ダニ媒介 脳炎	炭 疽	チクング ニア熱	つつが 虫病	デング 熱	東部ウマ 脳炎	鳥インフル エンザ	ニハ ウイルス 感染症	日 本 紅斑熱	日 本 脳 炎	ハンタ ウイルス 肺症候群	ロウイルス病	鼻疽	ブルセ ラ症	ベネズエラ ウマ脳炎	ヘンドラ ウイルス 感染症	発しん チフス	ボツリ ヌス症	マラリ ア	野兎病	ライム病
今週	-	-	-	-	-	-	-	-	-	-	-	-	-	-	-	-	-	-	-	-	-	-	-	-	-	-	-	-	-
2025年計	-	-	-	-	-	-	-	-	-	-	-	9	1	-	-	-	-	-	-	-	-	-	-	-	-	-	-	-	-

	四類(44)					五類(24)																								
	リッサ ウイルス 感染症	リト バレー熱	類鼻疽	レジオネラ 症	レプト スピラ症	ロッキー 山紅斑 熱	アメー バ赤痢	ウイルス 性肝炎 (除A・E)	CRE 感染症	急性弛緩 性麻痺 (除ボリ オ)	急性脳炎 (除WN・ 日脳等)	クリプト スポリジ ウム症	クロイツ フェルト ・ヤコブ 病	劇症型 溶血菌 感染症	後天性 免疫不全 症候群	ジアル ジア症	侵襲性 インフル エンザ菌 感染症	侵襲性 髄膜炎菌 感染症	侵襲性 肺炎球菌 感染症	水痘 (入院)	先天性 風しん 症候群	梅毒	播種性 クリプト コックス症	破傷風	VRSA 感染症	VRE 感染症	百日咳	風しん	麻疹	
今週	-	-	-	1	-	-	-	-	-	-	-	-	-	-	-	-	-	-	1	-	-	4	-	-	-	-	1	9	-	-
2025年計	-	-	-	41	-	-	10	1	8	1	19	-	2	21	3	1	13	3	44	8	-	93	2	3	-	2	1,687	1	2	

定点把握感染症(五類(定点))届出状況

保健所	ARI					小児科										眼科					基幹				
	定点数	急性呼吸器感染症	定点数	インフルエンザ	COVID-19	定点数	RSウイルス感染症	咽頭結膜熱	A群溶連菌咽頭炎	感染性胃腸炎	水痘	手足口病	伝染性紅斑	突発性発しん	ヘルパンギーナ	流行性耳下腺炎	定点数	急性出血性結膜炎	流行性角結膜炎	定点数	細菌性髄膜炎	無菌性髄膜炎	マイコプラズマ肺炎	クラミジア肺炎(オウム病除)	感染性胃腸炎(ロタウイルス)
佐久	8	472	8	180	17	5	3	2	20	11	2	-	2	1	-	-	1	-	-	1	-	-	-	-	-
上田	8	1,010	8	489	18	5	10	-	3	13	-	-	-	-	-	-	1	-	2	1	-	-	-	-	-
諏訪	6	468	6	200	7	4	1	-	6	19	1	-	3	1	-	-	1	-	1	1	-	-	-	-	-
伊那	8	640	8	326	24	5	3	-	1	17	1	-	-	-	-	1	1	-	2	1	-	-	2	-	-
飯田	7	487	7	281	21	4	-	-	5	12	-	-	2	1	-	1	1	-	-	1	-	-	-	-	-
木曾	2	120	2	53	-	1	-	-	-	-	-	-	-	-	-	-	1	-	-	1	-	-	-	-	-
松本	5	540	5	186	7	3	2	-	2	3	-	-	-	-	-	-	1	-	1	1	-	-	2	-	-
大町	3	91	3	38	6	2	3	-	-	2	-	-	-	-	-	-	1	-	-	1	-	-	1	-	-
長野	5	390	5	160	19	2	1	-	10	10	1	-	-	-	-	-	1	-	1	1	-	-	-	-	-
北信	5	223	5	111	10	3	3	-	1	8	-	-	-	-	-	-	1	-	-	1	-	-	-	-	-
長野市	16	1,028	16	484	19	11	14	-	29	78	1	-	-	2	-	-	2	-	-	1	-	-	2	-	-
松本市	7	651	7	224	13	5	12	2	8	35	-	-	1	-	-	-	1	-	1	1	-	-	2	-	-
合 計	80	6,120	80	2,732	161	50	52	4	85	208	6	-	8	5	-	2	10	-	8	12	-	-	9	-	-
定点当たり届出数		76.50		34.15	2.01		1.04	0.08	1.70	4.16	0.12	0.00	0.16	0.10	0.00	0.04		0.00	0.80		0.00	0.00	0.75	0.00	0.00
累 計		180,242		41,230	18,776		1,539	440	4,080	12,670	678	403	4,319	596	1,039	75		0	848		12	19	358	1	29

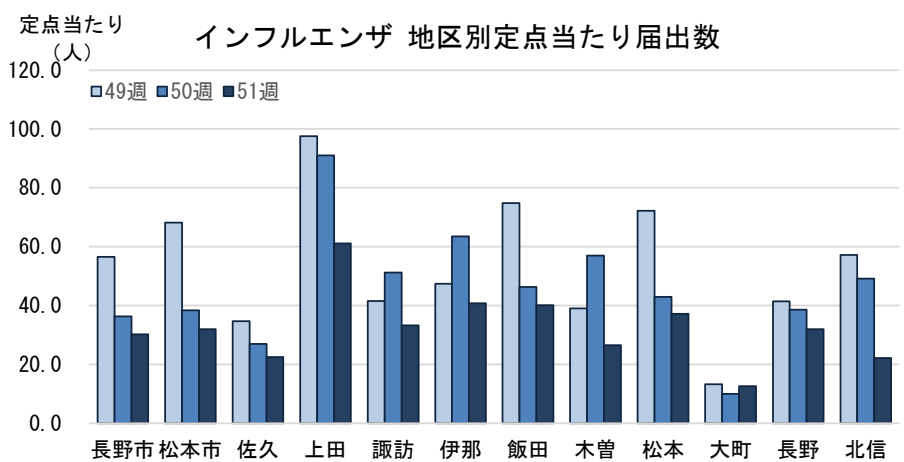
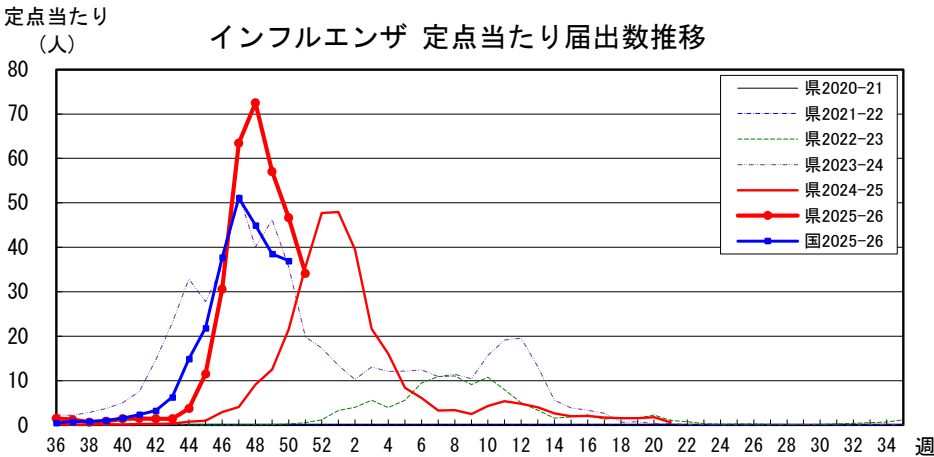
五類(24)		動物
	薬剤耐性アシネトバクター感染症	鳥インフルエンザ(H5N1又はH7N9)
今週	-	-
2025年計	-	1

全数把握対象疾病再掲		
	一類	二類
今週	-	3
2025年計	-	179

全数把握対象疾病再掲			
	三類	四類	五類
今週	-	1	15
2025年計	95	58	1,924

ARI					小児科										眼科					基幹				
年齢区分	急性呼吸器感染症	年齢区分	インフルエンザ	COVID-19	年齢区分	RSウイルス感染症	咽頭結膜熱	A群溶連菌咽頭炎	感染性胃腸炎	水痘	手足口病	伝染性紅斑	突発性発しん	ヘルパンギーナ	流行性耳下腺炎	年齢区分	急性出血性結膜炎	流行性角結膜炎	年齢区分	細菌性髄膜炎	無菌性髄膜炎	マイコプラズマ肺炎	クラミジア肺炎(オウム病除)	感染性胃腸炎(ロタウイルス)
0歳	202	〃5ヶ月	15	2	〃5ヶ月	3	-	-	3	-	-	-	1	-	-	〃5ヶ月	-	-	0歳	-	-	-	-	-
1-4	1,672	〃11ヶ月	29	3	〃11ヶ月	11	-	-	11	-	-	-	-	-	-	1-4	-	-	1-4	-	-	3	-	-
		1歳	89	8	1歳	18	1	2	31	-	-	1	4	-	-	1歳	-	-	5-9	-	-	3	-	-
		2歳	113	-	2歳	10	-	6	32	-	-	-	-	-	-	2歳	-	-	10-14	-	-	2	-	-
		3歳	150	4	3歳	5	3	7	23	-	-	-	-	-	-	3歳	-	-	15-19	-	-	1	-	-
5-9	1,523	4歳	168	7	4歳	4	-	14	25	1	-	2	-	-	1	4歳	-	-	20-24	-	-	-	-	-
		5歳	188	3	5歳	18	12	1	18	12	1	2	-	-	1	5歳	-	-	25-29	-	-	-	-	-
		6歳	164	1	6歳	-	-	8	13	-	-	1	-	-	-	6歳	-	-	30-34	-	-	-	-	-
		7歳	173	4	7歳	-	-	6	10	-	-	1	-	-	-	7歳	-	-	35-39	-	-	-	-	-
		8歳	139	2	8歳	-	-	4	9	-	-	-	-	-	-	8歳	-	-	40-44	-	-	-	-	-
10-14	731	9歳	125	4	9歳	-	-	7	8	1	-	-	-	-	-	9歳	-	-	45-49	-	-	-	-	-
		10-14	418	9	10-14	-	-	8	17	3	-	1	-	-	-	10-14	-	-	50-54	-	-	-	-	-
		15-19	215	7	15-19	-	-	1	3	-	-	-	-	-	-	15-19	-	-	55-59	-	-	-	-	-
		20-29	157	10	20歳以上	-	-	4	11	-	-	-	-	-	-	20-29	-	2	60-64	-	-	-	-	-
30-39	331	30-39	197	15												30-39	-	2	65-69	-	-	-	-	-
40-49	346	40-49	153	17												40-49	-	2		-	-	-	-	-
50-59	239	50-59	104	12												50-59	-	-		-	-	-	-	-
60-69	179	60-69	53	17												60-69	-	-		-	-	-	-	-
70-79	142	70-79	37	10												70歳以上	-	1		-	-	-	-	-
80歳以上	151	80歳以上	45	26																				
前週比(%)	83.79		73.22	85.17		94.55	66.67	100.00	146.48	42.86	-	114.29	35.71	-	-		-	50.00		-	-	56.39	-	-

長野県インフルエンザ情報（2025年（令和7年）第51週）
（2025年12月15日～2025年12月21日）



・地区別定点当たり届出数（最近5週間）

	定点数	定点当たり届出数(人)				
		47週	48週	49週	50週	51週
長野市	16	32.31	43.31	56.50	36.31	30.25
松本市	7	65.67	90.86	68.14	38.43	32.00
佐久	8	71.50	90.25	34.75	27.00	22.50
上田	8	82.00	92.00	97.50	91.00	61.13
諏訪	6	42.50	43.00	41.50	51.17	33.33
伊那	8	83.38	81.00	47.38	63.50	40.75
飯田	7	83.43	96.29	74.86	46.29	40.14
木曽	2	70.00	59.50	39.00	57.00	26.50
松本	5	156.80	128.40	72.20	43.00	37.20
大町	3	18.00	37.33	13.33	10.00	12.67
長野	5	51.60	50.80	41.40	38.60	32.00
北信	5	25.80	61.00	57.20	49.20	22.20
全県	80	63.42	72.49	57.04	46.64	34.15

参考: 注意報の基準値:10人以上30人未満

警報の基準値 :30人以上

(警報の終息基準値:10人未満)

・インフルエンザウイルスサーベイランス（地区別検体数及び結果）

	第 49 週					第 50 週					シーズン累計(36週～)				
	検出数	AH1pdm09	AH3亜型 (A香港)	B(山形)	B(ヒクトリア)	検出数	AH1pdm09	AH3亜型 (A香港)	B(山形)	B(ヒクトリア)	検出数	AH1pdm09	AH3亜型 (A香港)	B(山形)	B(ヒクトリア)
長野市	6	-	6	-	-	7	-	7	-	-	34	8	26	-	-
松本市	-	-	-	-	-	-	-	-	-	-	-	-	-	-	-
佐久	-	-	-	-	-	-	-	-	-	-	2	2	-	-	-
上田	-	-	-	-	-	-	-	-	-	-	2	-	2	-	-
諏訪	-	-	-	-	-	-	-	-	-	-	3	-	3	-	-
伊那	-	-	-	-	-	-	-	-	-	-	2	-	2	-	-
飯田	-	-	-	-	-	-	-	-	-	-	2	2	-	-	-
木曽	-	-	-	-	-	-	-	-	-	-	-	-	-	-	-
松本	-	-	-	-	-	-	-	-	-	-	-	-	-	-	-
大町	-	-	-	-	-	-	-	-	-	-	-	-	-	-	-
長野	-	-	-	-	-	-	-	-	-	-	1	1	-	-	-
北信	-	-	-	-	-	-	-	-	-	-	-	-	-	-	-
合計	6	-	6	-	-	7	-	7	-	-	46	13	33	-	-

急性呼吸器感染症(ARI)サーベイランス等におけるインフルエンザウイルスの検出数を計上しています。

検体数「-」の地区は、検体が採取されなかったことを示す。速報値のため今後の集計で変更が生じることがあります。

学校等での集団発生 <https://www.pref.nagano.lg.jp/shippei-kansen/kenko/kenko/kansensho/joho/influ2.html>

全数把握感染症(長野県)

※結核は潜在性結核感染症を含みます。

(速報値のため今後の集計で変更が生じることがあります。また、追加届出分があるため各週の届出数と累計は一致しないことがあります。)

	一類							二類							三類			四類																											
	エボラ出血熱	クリミア・コンゴ出血熱	痘そう	南米出血熱	ペスト	マールブルグ病	ラッサ熱	急性灰白髄炎	結核 ※	ジフテリア	SARS	MERS	鳥インフルエンザ(H5N1)	鳥インフルエンザ(H7N9)	コレラ	細菌性赤痢	腸管出血性大腸菌感染症	腸チフス	パラチフス	E型肝炎	ウエストナイル熱(脳炎)	A型肝炎	エキノコックス症	エムボックス	黄熱	オウム病	オムシ出血熱	回帰熱	キャサス森林病	Q熱	狂犬病	コクシジオイデス症	ジカウイルス感染症	重症熱性血小板減少症候群	腎症候性出血熱	東部ウマ脳炎	ダニ媒介脳炎	炭疽	チクングニア熱	つつか虫	デング熱	東部ウマ脳炎	鳥インフルエンザ(H5N1除)	ニパウイルス感染症	
47週	-	-	-	-	-	-	-	-	5	-	-	-	-	-	-	-	2	-	-	-	-	-	-	-	-	-	-	-	-	-	-	-	-	-	-	-	-	-	-	1	-	-	-	-	
48週	-	-	-	-	-	-	-	-	1	-	-	-	-	-	-	-	-	-	-	-	-	-	-	-	-	-	-	-	-	-	-	-	-	-	-	-	-	-	-	-	-	-	-	-	
49週	-	-	-	-	-	-	-	-	3	-	-	-	-	-	-	-	1	-	-	-	-	-	-	-	-	-	-	-	-	-	-	-	-	-	-	-	-	-	-	-	-	-	-	-	
50週	-	-	-	-	-	-	-	-	3	-	-	-	-	-	-	-	-	-	-	-	-	-	-	-	-	-	-	-	-	-	-	-	-	-	-	-	-	-	-	-	-	-	-	-	
51週	-	-	-	-	-	-	-	-	3	-	-	-	-	-	-	-	-	-	-	-	-	-	-	-	-	-	-	-	-	-	-	-	-	-	-	-	-	-	-	-	-	-	-	-	
2025計	-	-	-	-	-	-	-	-	179	-	-	-	-	-	-	1	1	93	-	-	5	-	1	-	1	-	-	-	-	-	-	-	-	-	-	-	-	-	-	-	9	1	-	-	-

四類																			五類																									
日	本	日	本	ハン	ウイ	ウイ	ブル	ヘネ	ヘン	発し	ボツ	マラ	ライ	リッ	リフ	レジ	レプ	ロキ	アメ	ウイ	CRE	急性	急性	クリ	クロ	劇	後	ジ	侵	侵	侵	先	播	破	VR	V	百	日	咳	しん	麻	MD		
紅	斑	熱	脳	炎	肺炎	ル	鼻	エ	ウ	チ	ヌ	リ	ム	サ	バ	ノ	ス	山	赤	肝	感	性	性	ス	口	ク	溶	天	性	性	性	天	種	傷	SA	R	日	咳	しん	しん	感			
熱	熱	熱	炎	症	症	ス	症	症	症	フ	症	症	病	感	熱	熱	症	紅	痢	炎	感	麻	麻	ス	ス	ス	菌	菌	菌	感	感	感	風	毒	性	風	感	感	咳	しん	しん	感		
候	候	候	候	候	候	候	候	候	候	候	候	候	候	候	候	候	候	候	候	候	候	候	候	候	候	候	候	候	候	候	候	候	候	候	候	候	候	候	候	候	候	候	候	候
47週	-	-	-	-	-	-	-	-	-	-	-	-	-	-	-	-	1	-	-	-	-	-	-	-	-	-	-	-	-	-	-	1	-	-	4	-	-	-	-	7	-	-	-	
48週	-	-	-	-	-	-	-	-	-	-	-	-	-	-	-	-	-	-	-	-	-	-	-	-	-	-	-	-	-	-	-	2	1	-	-	-	-	-	5	-	-	-		
49週	-	-	-	-	-	-	-	-	-	-	-	-	-	-	-	-	1	-	-	-	-	-	-	2	-	-	-	-	-	-	1	-	-	-	2	-	-	-	-	13	-	-	-	
50週	-	-	-	-	-	-	-	-	-	-	-	-	-	-	-	-	-	-	2	-	-	-	1	-	-	-	-	-	-	-	-	-	-	-	3	-	-	-	9	-	-	-		
51週	-	-	-	-	-	-	-	-	-	-	-	-	-	-	-	-	1	-	-	-	-	-	-	-	-	-	-	-	-	-	-	1	-	-	-	-	-	1	9	-	-	-		
2025計	-	-	-	-	-	-	-	-	-	-	-	-	-	-	-	-	41	-	-	10	1	8	1	19	-	2	21	3	1	13	3	44	8	-	93	2	3	-	2	1,687	1	2	-	

全数把握感染症(全国)

※結核は潜在性結核感染症を含みます。

(速報値のため今後の集計で変更が生じることがあります。また、追加届出分があるため各週の届出数と累計は一致しないことがあります。)

一類					二類					三類					四類																													
エボラ出血熱	クリミア・コンゴ出血熱	痘そう	南米出血熱	ベスト	マールブルグ病	ラッサ熱	急性灰白髄炎	結核 ※	ジフテリア	SARS	MERS	鳥インフルエンザ(H5N1)	鳥インフルエンザ(H7N9)	コレラ	細菌性赤痢	腸管出血性大腸菌感染症	腸チフス	パラチフス	E型肝炎	ウエストナイル熱(脳炎)	A型肝炎	エキノコックス症	エムボックス	黄熱	オウム病	オムシ出血熱	回帰熱	キャサレル森林病	Q熱	狂犬病	コクシジオイデス症	ジカウイルス感染症	重症熱性血小板減少症候群	腎症候性出血熱	東部ウマ脳炎	ダニ媒介脳炎	炭疽	チクングニア熱	つつか虫	デング熱	東部ウマ脳炎	鳥インフルエンザ(H5N1)	ニパウイルス感染症	
46週	-	-	-	-	-	-	-	262	-	-	-	-	-	-	-	84	1	-	6	-	2	-	1	-	-	-	-	-	-	-	-	-	1	2	-	-	-	-	12	2	-	-	-	
47週	-	-	-	-	-	-	-	304	-	-	-	-	-	-	-	78	1	-	9	-	5	-	4	-	-	-	-	-	-	-	-	-	-	1	-	-	-	-	14	3	-	-	-	
48週	-	-	-	-	-	-	-	252	-	-	-	-	-	-	2	66	1	-	10	-	-	-	1	-	1	-	-	-	-	-	-	-	-	1	-	-	-	-	24	2	-	-	-	
49週	-	-	-	-	-	-	-	257	-	-	-	-	-	-	2	68	-	-	16	-	2	-	2	-	-	-	-	-	-	-	-	-	-	2	-	-	-	1	31	3	-	-	-	
50週	-	-	-	-	-	-	-	214	-	-	-	-	-	-	1	49	-	-	9	-	1	-	3	-	-	-	-	-	-	-	-	-	-	-	-	-	-	-	31	2	-	-	-	
2025計	-	-	-	-	-	-	-	13,696	-	-	-	-	-	4	56	4,225	31	8	558	-	129	26	19	-	11	-	6	-	-	-	-	6	1	190	-	-	2	-	21	225	162	-	-	-

	四類																				五類																						
	日本 紅斑熱	日本 脳炎	ハンタ ウイルス 肺症	B ウイルス 病	鼻疽	ブル セラ 症	ペネ シエ ウマ 脳炎	ヘン ドラ ウイル ス感 染症	発しん チフス	ボツリ ヌス 症	マラリ ア	野兔 病	ライム 病	リッ サ ウイル ス感 染症	リフ バレー 熱	類鼻 疽	レジオ ネラ 症	レフト スピア 症	ロキ ー 山紅 斑熱	アメ ーバ 赤痢	ウイルス 性肝 炎 (非A非E)	CRE 感 染 症	急性弛 緩性 麻痺 (除WN・ リボ)	急性脳 炎 (除WN・ 目脳)	クリフ ト スポ リジ ウム 症	クロイツ フェ ルト・ ヤコ ブ病	劇症型 溶リン 菌感 染症	後天性 免疫不 全症 候群	ジアル ジア 症	侵襲性 クロラム フェニ クス耐 性感 染症	侵襲性 髄膜炎 菌感 染症	侵襲性 肺炎球 菌感 染症	先天性 風しん 症候 群	梅 毒	播種性 クリフ ト コッ クス 症	破傷 風	VRSA 感 染 症	VRE 感 染 症	百日 咳	風しん	麻しん	MDRA 感 染 症	
46週	7	-	-	-	-	-	-	-	-	-	-	-	2	-	-	-	47	2	-	10	1	17	2	28	-	1	27	20	-	7	1	64	11	-	199	-	1	-	2	712	1	7	-
47週	7	1	-	-	-	-	-	-	-	-	1	-	-	-	-	-	40	1	-	5	6	26	-	23	-	3	29	11	-	8	5	73	12	-	222	2	1	-	3	614	-	3	-
48週	2	-	-	-	-	-	-	-	-	-	1	-	-	-	-	-	46	1	-	3	7	16	-	22	-	1	22	23	-	10	-	89	15	-	177	5	2	-	-	450	-	10	-
49週	2	-	-	-	-	-	-	-	-	-	1	-	-	-	-	-	40	2	-	10	4	15	-	21	-	2	31	19	-	13	-	80	10	-	217	5	2	-	-	558	-	3	-
50週	-	-	-	-	-	-	-	-	-	-	-	-	-	-	-	-	35	-	-	8	5	12	1	14	-	7	21	13	-	9	3	48	6	-	185	2	2	-	2	431	-	5	-
2025計	670	3	-	-	-	1	-	-	-	1	22	-	18	-	-	1	2,341	61	-	428	246	1,155	35	589	23	174	1,319	828	33	628	78	3,264	632	-	13,085	167	93	-	84	88,475	11	261	9

動物感染症(長野県)

(速報値のため今後の集計で変更が生じることがあります。また、追加届出分があるため各週の届出数と累計は一致しないことがあります。)

	エボラ出血熱	マールブルグ病	ベスト	SARS		結核	鳥インフル(H5N1 H7N9)	細菌性赤痢	ウエストナイル熱	エキノコックス症	MERS
	サル	サル	フレーリー・ドッグ	イタチ・アナグマ	タヌキ	ハクビシン	サル	鳥類	サル	鳥類	犬
47週	-	-	-	-	-	-	-	-	-	-	-
48週	-	-	-	-	-	-	-	-	-	-	-
49週	-	-	-	-	-	-	-	-	-	-	-
50週	-	-	-	-	-	-	-	-	-	-	-
51週	-	-	-	-	-	-	-	-	-	-	-
2025計	-	-	-	-	-	-	1	-	-	-	-

動物感染症(全国)

(速報値のため今後の集計で変更が生じることがあります。また、追加届出分があるため各週の届出数と累計は一致しないことがあります。)

	エボラ出血熱	マールブルグ病	ベスト	SARS		結核	鳥インフル(H5N1 H7N9)	細菌性赤痢	ウエストナイル熱	エキノコックス症	MERS
	サル	サル	フレーリー・ドッグ	イタチ・アナグマ	タヌキ	ハクビシン	サル	鳥類	サル	鳥類	犬
46週	-	-	-	-	-	-	-	3	-	-	-
47週	-	-	-	-	-	-	-	-	-	-	-
48週	-	-	-	-	-	-	-	1	-	-	-
49週	-	-	-	-	-	-	-	-	-	-	-
50週	-	-	-	-	-	-	-	-	-	-	-
2025計	-	-	-	-	-	-	-	99	4	-	2

定点把握感染症(五類(定点)) (長野県)

(速報値のため今後の集計で変更が生じることがあります。)

	急性 呼吸器 感染症	インフルエンザ (除・鳥IF 新型IF)	新型コロナ (COVID-19)	RSウイルス 感染症	咽 頭 結膜熱	A 群 溶連菌 咽頭炎	感染性 胃腸炎	水 痘	手 足 口 病	伝染性 紅 斑	突発性 発しん	ヘルパン ギーナ	流行性 耳 下 腺 炎	急 性 出血性 結膜炎	流行性 角結膜 炎	細菌性 髄膜炎	無菌性 髄膜炎	マイコ プラズマ 肺炎	クラミジア 肺 炎 (オウム病除)	感染性 胃腸炎 (ロタウイルス)
47週	8,861	5,010	273	53	7	69	143	8	-	10	13	12	2	-	15	-	1	17	-	-
48週	8,719	5,799	259	46	7	46	124	13	-	5	9	2	1	-	18	1	-	9	-	-
49週	7,620	4,563	195	61	4	78	165	4	1	4	7	-	-	-	17	-	-	12	-	1
50週	7,304	3,731	189	55	6	85	142	14	1	7	14	2	-	-	16	-	-	16	-	-
51週	6,120	2,732	161	52	4	85	208	6	-	8	5	-	2	-	8	-	-	9	-	-
2025計	180,242	41,230	18,776	1,539	440	4,080	12,670	678	403	4,319	596	1,039	75	-	848	12	19	358	1	29

定点把握感染症(五類(定点)) 定点当たり (長野県)

	急性 呼吸器 感染症	インフルエンザ (除・鳥IF 新型IF)	新型コロナ (COVID-19)	RSウイルス 感染症	咽 頭 結膜熱	A 群 溶連菌 咽頭炎	感染性 胃腸炎	水 痘	手 足 口 病	伝染性 紅 斑	突発性 発しん	ヘルパン ギーナ	流行性 耳 下 腺 炎	急 性 出血性 結膜炎	流行性 角結膜 炎	細菌性 髄膜炎	無菌性 髄膜炎	マイコ プラズマ 肺炎	クラミジア 肺 炎 (オウム病除)	感染性 胃腸炎 (ロタウイルス)
47週	113.60	63.42	3.46	1.08	0.14	1.41	2.92	0.16	0.00	0.20	0.27	0.24	0.04	0.00	1.50	0.00	0.08	1.42	0.00	0.00
48週	108.99	72.49	3.24	0.92	0.14	0.92	2.48	0.26	0.00	0.10	0.18	0.04	0.02	0.00	1.80	0.08	0.00	0.75	0.00	0.00
49週	95.25	57.04	2.44	1.22	0.08	1.56	3.30	0.08	0.02	0.08	0.14	0.00	0.00	0.00	1.70	0.00	0.00	1.00	0.00	0.08
50週	91.30	46.64	2.36	1.10	0.12	1.70	2.84	0.28	0.02	0.14	0.28	0.04	0.00	0.00	1.60	0.00	0.00	1.33	0.00	0.00
51週	76.50	34.15	2.01	1.04	0.08	1.70	4.16	0.12	0.00	0.16	0.10	0.00	0.04	0.00	0.80	0.00	0.00	0.75	0.00	0.00
2025計	2242.86	512.95	227.60	29.86	8.60	79.42	245.38	13.22	7.94	84.29	11.64	20.52	1.50	0.00	85.95	0.96	1.54	29.85	0.08	2.42

定点把握感染症(五類(定点)) (全国)

(速報値のため今後の集計で変更が生じることがあります。)

	急性 呼吸器 感染症	インフルエンザ (除・鳥IF 新型IF)	新型コロナ (COVID-19)	RSウイルス 感染症	咽 頭 結膜熱	A 群 溶連菌 咽頭炎	感染性 胃腸炎	水 痘	手 足 口 病	伝染性 紅 斑	突発性 発しん	ヘルパン ギーナ	流行性 耳 下 腺 炎	急 性 出血性 結膜炎	流行性 角結膜 炎	細菌性 髄膜炎	無菌性 髄膜炎	マイコ プラズマ 肺炎	クラミジア 肺 炎 (オウム病除)	感染性 胃腸炎 (ロタウイルス)
46週	365,008	145,660	7,382	1,817	667	5,773	9,375	680	300	1,514	514	173	91	7	502	5	13	710	6	4
47週	397,996	197,701	6,314	1,699	665	5,570	9,432	706	288	1,524	514	136	88	5	530	6	9	628	2	4
48週	341,579	173,526	5,552	1,365	571	4,871	8,380	789	244	1,343	481	83	100	6	489	9	15	556	5	2
49週	320,862	148,674	4,701	1,345	687	6,032	9,884	792	193	1,439	514	60	105	5	457	2	17	566	4	7
50週	310,970	142,434	4,653	1,366	706	6,446	11,091	886	157	1,365	488	53	76	7	452	4	13	410	5	5
2025計	8,371,415	1,639,828	766,000	107,394	45,472	271,400	754,395	39,970	28,973	155,254	34,011	49,530	6,279	1,017	29,260	417	959	18,974	138	1,786

定点把握感染症(五類(定点)) 定点当たり (全国)

	急性 呼吸器 感染症	インフルエンザ (除・鳥IF 新型IF)	新型コロナ (COVID-19)	RSウイルス 感染症	咽 頭 結膜熱	A 群 溶連菌 咽頭炎	感染性 胃腸炎	水 痘	手 足 口 病	伝染性 紅 斑	突発性 発しん	ヘルパン ギーナ	流行性 耳 下 腺 炎	急 性 出血性 結膜炎	流行性 角結膜 炎	細菌性 髄膜炎	無菌性 髄膜炎	マイコ プラズマ 肺炎	クラミジア 肺 炎 (オウム病除)	感染性 胃腸炎 (ロタウイルス)
46週	94.78	37.75	1.91	0.77	0.28	2.46	3.99	0.29	0.13	0.64	0.22	0.07	0.04	0.01	0.72	0.01	0.03	1.48	0.01	0.01
47週	103.46	51.24	1.64	0.72	0.28	2.38	4.02	0.30	0.12	0.65	0.22	0.06	0.04	0.01	0.76	0.01	0.02	1.31	0.00	0.01
48週	88.77	45.00	1.44	0.58	0.24	2.08	3.58	0.34	0.10	0.57	0.21	0.04	0.04	0.01	0.70	0.02	0.03	1.16	0.01	0.00
49週	83.45	38.59	1.22	0.57	0.29	2.57	4.21	0.34	0.08	0.61	0.22	0.03	0.04	0.01	0.66	0.00	0.04	1.18	0.01	0.01
50週	80.96	36.96	1.21	0.58	0.30	2.75	4.73	0.38	0.07	0.58	0.21	0.02	0.03	0.01	0.65	0.01	0.03	0.85	0.01	0.01
2025計	2181.76	397.25	185.56	42.12	17.83	106.43	295.84	15.67	11.36	60.88	13.34	19.42	2.46	1.47	42.28	0.87	2.00	39.53	0.29	3.72

2026年第1週以降の感染症情報(週報)について

毎週発行しております長野県感染症情報(週報)について、2026年(令和8年)第1週分から以下の点を変更しますので、お知らせいたします。

1 定点医療機関数の変更

国の基準変更(※)に伴い、県内の定点医療機関数を変更します。

なお、眼科定点、基幹定点及び性感染症定点医療機関数は変更ありません。

(定点の種類)	(従来)		(変更後)
急性呼吸器感染症(ARI)定点:	80 カ所	⇒	<u>50 カ所</u>
小児科定点:	50 カ所	⇒	<u>28 カ所</u>

※保健所の統廃合や人口減少により、保健所管内の人口にばらつきが生じていることなどから、国において、都道府県ごとの感染症の流行状況をこれまでどおり把握できるよう検証の上、定点医療機関数の見直しが行われました。
※変更前後のデータ比較については、解釈に留意が必要です。

2 レイアウト等の変更

既存の感染症情報について、

- ・情報が分散しており、確認したい情報の場所が分かりにくい
- ・文字や図が小さいため読みにくい

等のご意見を頂いたことから、レイアウトを以下のとおり変更します。

- ① 主な感染症の動向に関する「情報編」と、すべてのデータを掲載した「データ編」の2部構成としました。
- ② 「データ編」は、確認したい情報の掲載ページが分かるよう目次を掲載するとともに、すべての定点把握疾患のグラフを掲載するなど内容を充実しました。
- ③ これまで、月に1回発行していた月報(※)を週報に組み込み、病原体検出状況も掲載することとしました。
※性感染症や薬剤耐性菌感染症を掲載

発行は、これまでどおり原則毎週水曜日に行います(第1週分は令和8年1月8日(木)発行予定)。

(問合せ先)
長野県健康福祉部疾病・感染症対策課
026-235-7148(直)
026-232-0111(代)内線 4135
026-235-7334(FAX)