

様

●全数把握感染症

結核4例、潜在性結核感染症2例、レジオネラ症1例、カルバペナム耐性腸内細菌目細菌感染症2例、劇症型溶血性レンサ球菌感染症2例、侵襲性髄膜炎菌感染症1例、侵襲性肺炎球菌感染症1例、梅毒2例、百日咳10例の届出がありました。

百日咳は長引く咳を主症状とする気道感染症で、特に生後6か月以下の乳児が感染すると重症化することがあるため、注意が必要です。咳症状が続く場合は、早めに医療機関を受診しましょう。

●定点把握感染症

感染性胃腸炎は前週から横ばいで、定点あたり9.34人でした。主な感染経路は、接触感染と経口感染です。調理前後や食事の前、トイレの後やおむつ交換の後には、石けんと流水による手洗いを励行し、感染予防に努めましょう。

新型コロナウイルス感染症(COVID-19)は前週から減少して、定点あたり5.61人でした。

インフルエンザは前週から増加して、定点あたり5.36人でした。

外出後の流水・石けんによる手洗いや手指消毒、適切なマスクの着脱や症状がある場合の咳エチケット、室内の換気や適度な湿度の保持など感染予防・拡大防止を心がけましょう。

○第12週は、3月26日（水）発行予定です。

○インフルエンザについては、4ページ「長野県インフルエンザ情報」にも掲載

○インフルエンザ情報（季節性インフルエンザ）

<https://www.pref.nagano.lg.jp/kansensho-taisaku/kenko/kenko/kansensho/joho/influ.html>

○学校等のインフルエンザ様疾患による休業状況

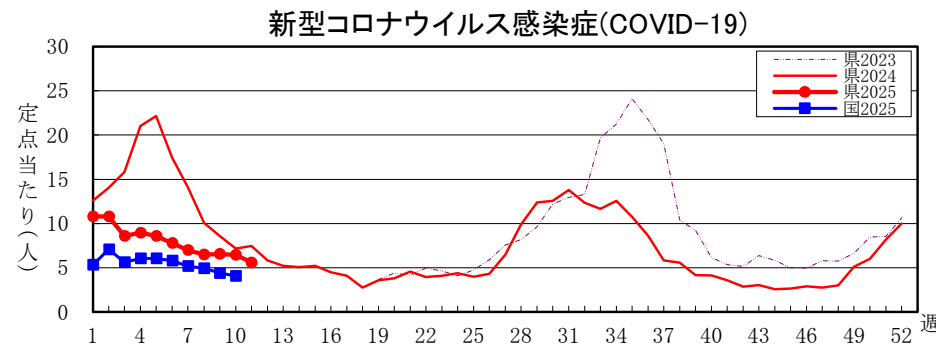
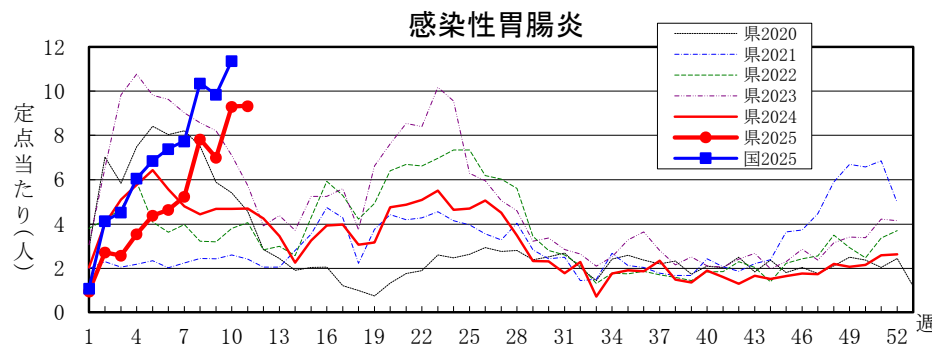
<https://www.pref.nagano.lg.jp/hoken-shippei/kenko/kenko/kansensho/joho/influ2.html>

全数把握感染症届出状況

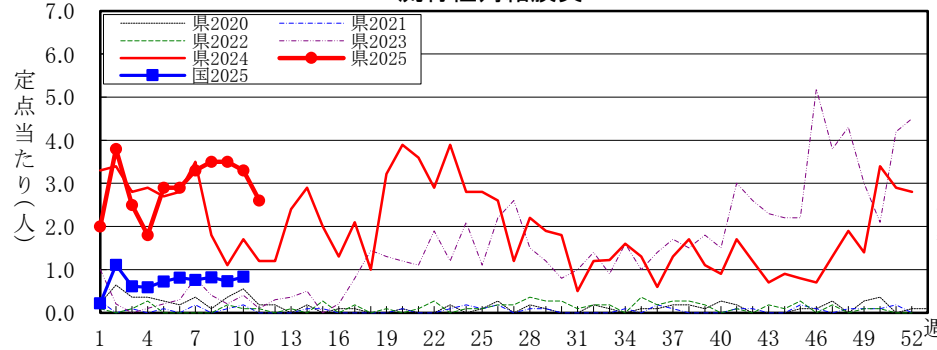
一類感染症	なし
二類感染症	結核4例、潜在性結核感染症2例
三類感染症	なし
四類感染症	レジオネラ症1例
五類感染症	カルバペナム耐性腸内細菌目細菌感染症2例、劇症型溶血性レンサ球菌感染症2例、侵襲性髄膜炎菌感染症1例、侵襲性肺炎球菌感染症1例、梅毒2例、百日咳10例
動物感染症	なし

定点把握感染症届出状況

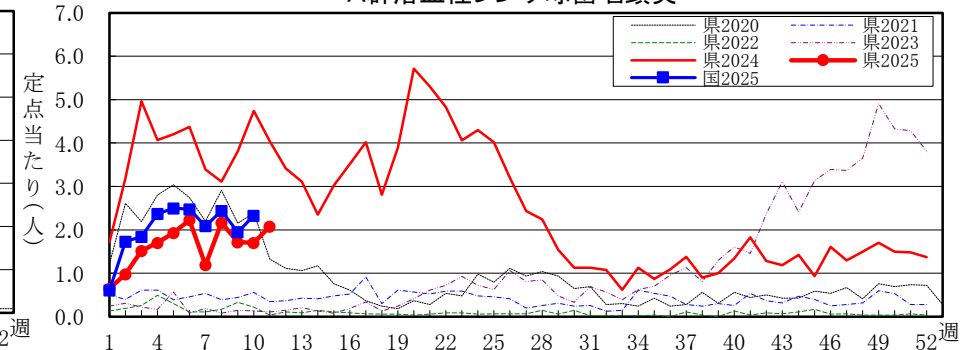
感染症名	今週	1週前	2週前
1 感染性胃腸炎	9.34	9.31	7.00
2 新型コロナウイルス感染症	5.61	6.47	6.59
3 インフルエンザ	5.36	4.28	2.47
4 流行性角結膜炎	2.60	3.30	3.50
5 A群溶血性レンサ球菌咽頭炎	2.08	1.70	1.72



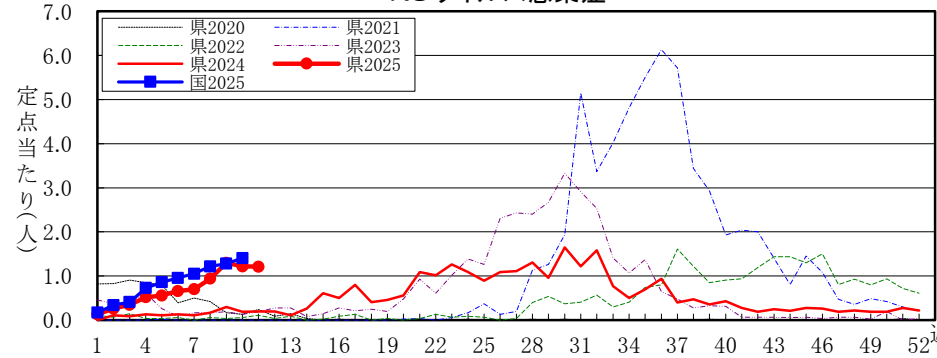
流行性角結膜炎



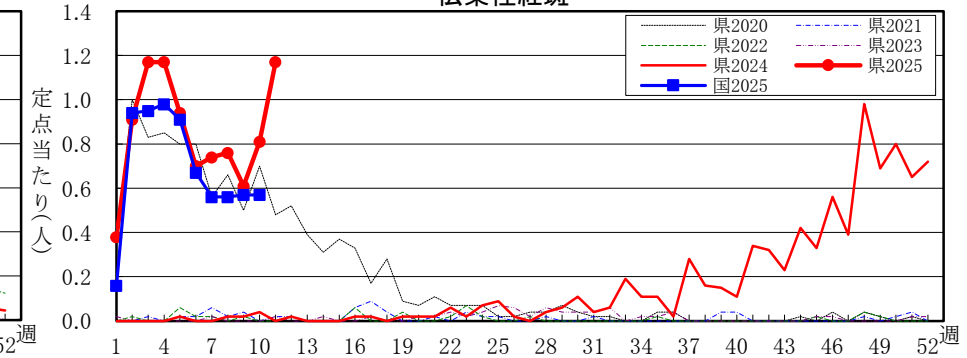
A群溶血性レンサ球菌咽頭炎



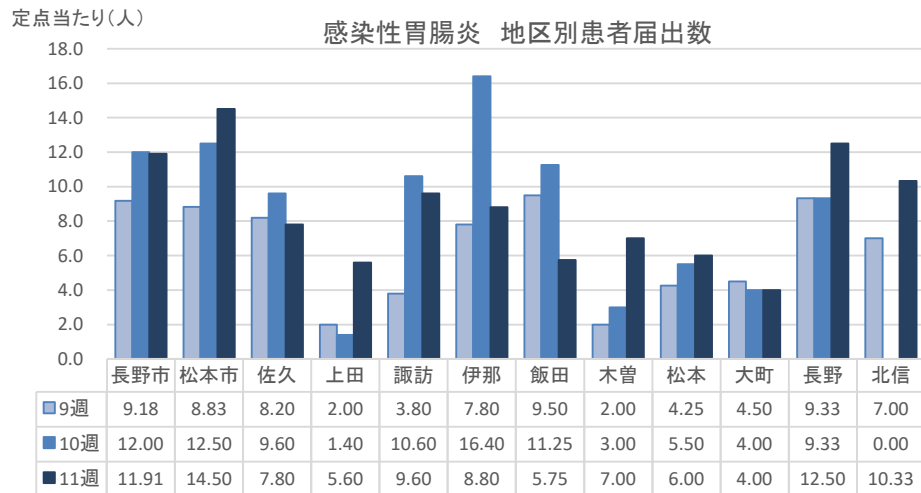
RSウイルス感染症



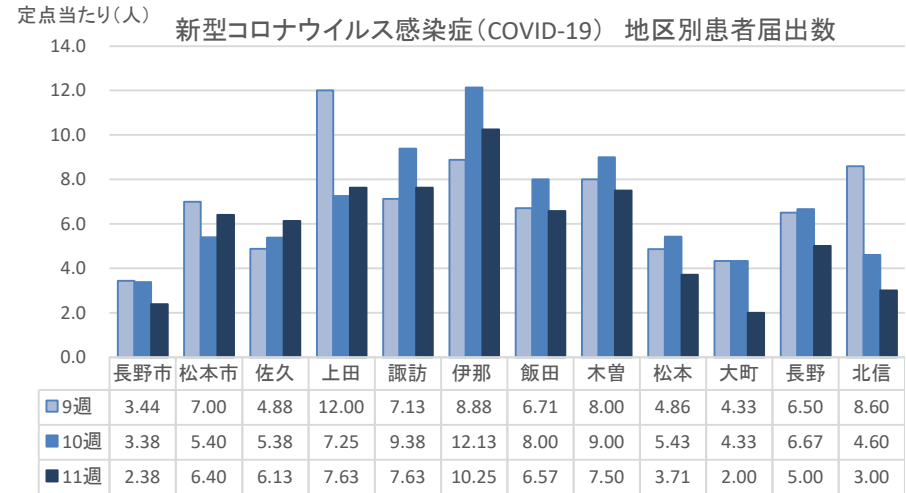
伝染性紅斑



感染性胃腸炎 地区別患者届出数



新型コロナウイルス感染症(COVID-19) 地区別患者届出数



感 染 症 情 報 2025年(令和7年)第11週 (2025年3月10日～2025年3月16日)

全数把握感染症(一類・二類・三類・四類・五類(全数))届出状況

(診断日を基準に集計しています。また、速報のため今後の集計で変更が生じることがあります。)

	一類(7)									二類(7)										三類(5)							四類(44)										
	エボラ出血熱	クリミア・コンゴ出血熱	痘そう	南米出血熱	ペスト	マールブルグ病	ラッサ熱	急性灰白髄炎	結核	潜在性結核感染症	ジフテリア	SARS	MERS	鳥インフルエンザ(H5N1)	鳥インフルエンザ(H7N9)	コレラ	細菌性赤痢	腸管出血性大腸菌感染症	腸チフス	パラチフス	E型肝炎	ウエストナイル熱(脳炎)	A型肝炎	エキノコックス症	エムボックス(サル痘)	黄熱	オウム病	オムク出血熱	回帰熱								
今週	-	-	-	-	-	-	-	-	-	-	-	-	-	-	-	-	-	-	-	-	-	-	-	-	-	-	-	-	-	-	-	-	-	-	-		
2025年計	-	-	-	-	-	-	-	-	-	4	2	-	-	-	-	-	1	1	-	-	-	-	-	1	-	-	-	-	-	-	-	-	-	-			

	四類(44)																																		
	キャサスル森林病	Q熱	狂犬病	コクジオイテス症	ジカウイルス感染症	重症熱性血小板減少症候群	腎症候性出血熱	西部ウマ脳炎	ダニ媒介脳炎	炭疽	チクングニア熱	つづが虫病	デング熱	東部ウマ脳炎	鳥インフルエンザ	ニパウイルス感染症	日本紅斑熱	日本脳炎	ハンタウイルス肺炎候群	Bウイルス病	鼻疽	ブルセラ症	ベネズエラウマ脳炎	ヘンドラウイルス感染症	発しんチフス	ボツリヌス症	マラリア	野兔病	ライム病						
今週	-	-	-	-	-	-	-	-	-	-	-	-	-	-	-	-	-	-	-	-	-	-	-	-	-	-	-	-	-	-	-	-	-	-	
2025年計	-	-	-	-	-	-	-	-	-	-	-	-	-	-	-	-	-	-	-	-	-	-	-	-	-	-	-	-	-	-	-	-	-	-	-

	四類(44)							五類(24)																									
	リッサウイルス感染症	リフトバレー熱	類鼻疽	レジオネラ症	レプトスピラ症	ロッキー山紅斑熱	アメーバ赤痢	ウイルス性肝炎(除A・E)	CRE感染症	急性弛緩性麻痺(除ポリオ)	急性脳炎(除WN・日脳等)	クリプトスピリウム症	クロイツェルト・ヤコブ病	劇症型溶血性菌感染症	後天性免疫不全症候群	ジアルジア症	侵襲性インフルエンザ菌感染症	侵襲性髄膜炎菌感染症	侵襲性肺炎球菌感染症	水痘(入院)	先天性風しん症候群	梅毒	播種性クリプトコックス症	破傷風	VRSA感染症	VRE感染症	百日咳	風しん	麻しん				
今週	-	-	-	-	1	-	-	-	2	-	-	-	-	-	-	-	-	-	-	1	-	-	-	2	-	-	-	-	-	10	-	-	
2025年計	-	-	-	-	6	-	-	-	5	1	-	3	-	-	-	5	-	-	-	4	-	-	7	-	-	19	1	-	-	-	46	-	-

定点把握感染症(五類(定点))届出状況

保健所	届出定点数				インフル/COVID-19		小児												眼科		基幹				
	インフル/COV	小児	眼科	基幹	インフルエンザ	COVID-19	RSウイルス感染症	咽頭結膜熱	A群溶連菌咽頭炎	感染性胃腸炎	水痘	手足口病	伝染性紅斑	突発性発しん	ヘルパンギーナ	流行性耳下腺炎	急性出血性結膜炎	流行性角結膜炎	細菌性髄膜炎	無菌性髄膜炎	マイコプラズマ肺炎	クラミジア肺炎(オウム病除)	感染性胃腸炎(ロタウイルス)		
佐久	8	5	1	1	19	49	2	3	17	39	-	1	3	-	-	-	-	-	-	-	-	-	-		
上田	8	5	1	1	119	61	22	4	6	28	1	-	9	-	-	-	-	-	-	-	-	-	-		
諏訪	8	5	1	1	83	61	2	3	12	48	2	-	7	-	-	-	-	-	-	-	-	-	-		
伊那	8	5	1	1	58	82	1	-	5	44	-	-	4	-	-	-	-	-	-	-	1	-	-		
飯田	7	4	1	1	8	46	4	2	7	23	3	-	2	-	-	-	-	-	-	-	-	-	-		
木曾	2	1	1	1	13	15	-	-	-	7	-	-	-	-	-	-	-	-	-	-	-	-	-		
松本	7	4	1	1	49	26	3	-	-	24	-	-	5	-	-	-	-	-	-	-	-	1	-		
大町	3	2	1	1	7	6	2	-	3	8	-	-	-	-	-	-	-	-	-	-	-	1	-		
長野	5	2	1	1	12	25	-	-	7	25	-	-	1	-	-	-	-	-	-	-	-	2	-		
北信	5	3	1	1	17	15	1	-	-	31	-	-	6	1	-	-	-	-	-	-	-	-	-		
長野市	16	11	2	1	43	38	6	1	50	131	1	-	23	3	-	-	-	-	1	-	-	3	-		
松本市	10	6	1	1	38	64	21	-	3	87	-	-	2	3	-	-	-	-	1	-	-	-	-		
合計	87	53	10	12	466	488	64	13	110	495	7	1	62	7	1	1	-	26	-	-	1	7	-		
定点当たり届出数					5.36	5.61	1.21	0.25	2.08	9.34	0.13	0.02	1.17	0.13	0.02	0.02	0.00	2.60	0.00	0.08	0.58	0.00	0.00	0.00	
累計					12,803	7,455	420	103	951	3,080	122	93	498	80	14	6	0	313	2	2	75	0	3		

	五類(24) 動物	
	薬剤耐性アシネトバクター感染症	細菌性赤痢(サル)
今週	-	-
2025年計	-	-

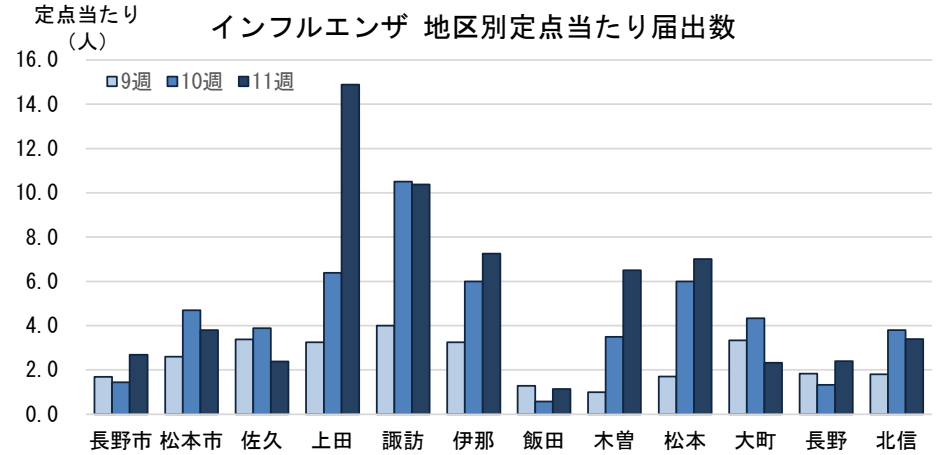
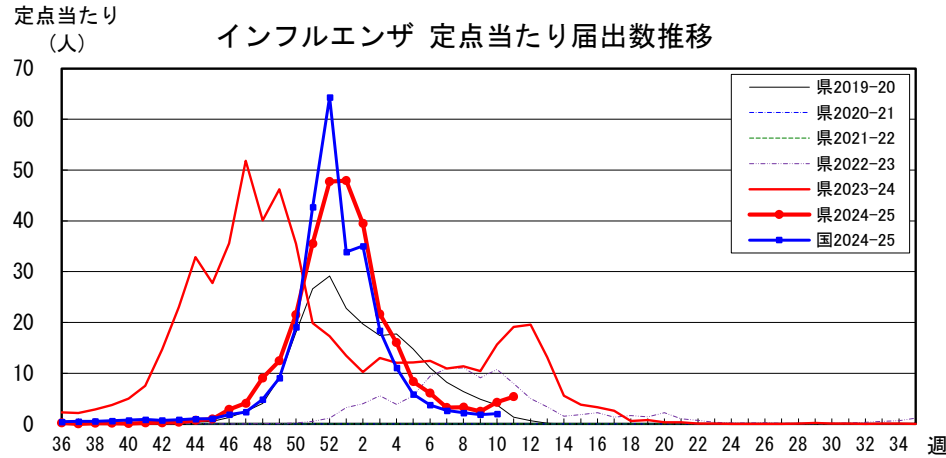
全数把握対象疾病再掲		
	一〜五類計	動物計
	今週	25
2025年計	141	-

全数把握対象疾病再掲					
	一類	二類	三類	四類	五類
今週	-	6	-	1	18
2025年計	-	39	2	7	93

インフル/COV眼科 ()年齢対応:眼科定点

インフル/COV眼科	小児	基幹	0歳	1-4歳	5-9歳	10-14歳	15-19歳	20-24歳	25-29歳	30-34歳	35-39歳	40-44歳	45-49歳	50-54歳	55-59歳	60-64歳	65-69歳	70以上
前週比%	125.23	86.71	99.18	277.78	122.35	100.32	59.09	18.18	144.44	76.47	28.57	-	-	-	-	-	-	-

長野県インフルエンザ情報（2025年（令和7年）第11週） （2025年3月10日～2025年3月16日）



・地区別定点当たり届出数（最近5週間）

	定点数	定点当たり届出数(人)				
		7週	8週	9週	10週	11週
長野市	16	2.75	2.38	1.69	1.44	2.69
松本市	10	4.90	3.40	2.60	4.70	3.80
佐久	8	3.25	5.00	3.38	3.88	2.38
上田	8	4.13	6.38	3.25	6.38	14.88
諏訪	8	3.75	2.63	4.00	10.50	10.38
伊那	8	3.25	4.88	3.25	6.00	7.25
飯田	7	4.14	3.86	1.29	0.57	1.14
木曾	2	4.00	0.00	1.00	3.50	6.50
松本	7	1.57	2.57	1.71	6.00	7.00
大町	3	0.67	1.67	3.33	4.33	2.33
長野	5	2.33	1.83	1.83	1.33	2.40
北信	5	3.00	1.40	1.80	3.80	3.40
全県	87	3.26	3.31	2.47	4.28	5.36

・インフルエンザウイルスサーベイランス（地区別検体数及び結果）

	第 9 週								第 10 週						シーズン累計(36週～)									
	検体数		AH3亜型(A香港)		B(山形)		B(七ノノリ)		検体数		AH3亜型(A香港)		B(山形)		B(七ノノリ)		検体数		AH3亜型(A香港)		B(山形)		B(七ノノリ)	
	検体数	検出	検体数	検出	検体数	検出	検体数	検出	検体数	検出	検体数	検出	検体数	検出	検体数	検出	検体数	検出	検体数	検出	検体数	検出	検体数	検出
長野市	-	-	-	-	-	-	-	-	1	1	-	-	-	-	-	38	35	3	-	-	-	-	-	
松本市	2	-	-	-	2	-	-	-	1	-	-	-	-	1	-	69	51	3	-	5	1	9	-	
佐久	-	-	-	-	-	-	-	-	-	-	-	-	-	-	-	12	10	-	-	-	-	-	2	
上田	-	-	-	-	-	-	-	-	-	-	-	-	-	-	-	3	3	-	-	-	-	-	-	
諏訪	-	-	-	-	-	-	-	-	-	-	-	-	-	-	-	5	5	-	-	-	-	-	-	
伊那	-	-	-	-	-	-	-	-	-	-	-	-	-	-	-	1	1	-	-	-	-	-	-	
飯田	-	-	-	-	-	-	-	-	-	-	-	-	-	-	-	2	2	-	-	-	-	-	-	
木曾	-	-	-	-	-	-	-	-	-	-	-	-	-	-	-	-	-	-	-	-	-	-	-	
松本	-	-	-	-	-	-	-	-	-	-	-	-	-	-	-	12	9	-	-	1	-	-	2	
大町	-	-	-	-	-	-	-	-	-	-	-	-	-	-	-	5	5	-	-	-	-	-	-	
長野	-	-	-	-	-	-	-	-	-	-	-	-	-	-	-	5	5	-	-	-	-	-	-	
北信	-	-	-	-	-	-	-	-	-	-	-	-	-	-	-	3	3	-	-	-	-	-	-	
合計	2	-	-	-	2	-	-	-	2	1	-	-	-	1	-	155	129	6	-	6	1	13	-	

検体数「-」の地区は、検体が採取されなかったことを示す。速報値のため今後の集計で変更が生じる場合があります。

学校等での集団発生 <https://www.pref.nagano.lg.jp/hoken-shippei/kenko/kenko/kansensho/joho/influ2.html>

参考: 注意報の基準値: 10人以上30人未満

警報の基準値: 30人以上

(警報の終息基準値: 10人未満)

全数把握感染症(長野県)

※結核は潜在性結核感染症を含みます。

(速報値のため今後の集計で変更が生じることがあります。また、追加届出分があるため各週の届出数と累計は一致しないことがあります。)

Table showing weekly and cumulative data for infectious diseases in Nagano Prefecture, categorized by type (one, two, three, four, five).

Table showing weekly and cumulative data for infectious diseases in Nagano Prefecture, categorized by type (four, five).

全数把握感染症(全国)

※結核は潜在性結核感染症を含みます。

(速報値のため今後の集計で変更が生じることがあります。また、追加届出分があるため各週の届出数と累計は一致しないことがあります。)

Table showing weekly and cumulative data for infectious diseases nationwide, categorized by type (one, two, three, four, five).

Table showing weekly and cumulative data for infectious diseases nationwide, categorized by type (four, five).

動物感染症(長野県)

(速報値のため今後の集計で変更が生じることがあります。また、追加届出分があるため各週の届出数と累計は一致しないことがあります。)

Table showing weekly and cumulative data for animal infectious diseases in Nagano Prefecture.

動物感染症(全国)

(速報値のため今後の集計で変更が生じることがあります。また、追加届出分があるため各週の届出数と累計は一致しないことがあります。)

Table showing weekly and cumulative data for animal infectious diseases nationwide.

定点把握感染症(五類(定点)) (長野県)

(速報値のため今後の集計で変更が生じることがあります。)

	インフルエンザ (除・鳥IF 新型IF)	新型コロナ (COVID-19)	RSウイルス 感染症	咽 頭 結膜熱	A 群 溶連菌 咽頭炎	感染性 胃腸炎	水 痘	手 足 口 病	伝染性 紅 斑	突発性 発しん	ヘルパン ギーナ	流行性 耳 下 腺 炎	急 性 出血性 結膜炎	流行性 角結膜 炎	細菌性 髄膜炎	無菌性 髄膜炎	マイコ プラズマ 肺炎	クラミジア 肺 炎 (オウム病除)	感染性 胃腸炎 (ロタウイルス)
7週	287	616	38	9	64	283	12	3	40	4	2	-	-	33	-	-	6	-	1
8週	291	572	51	9	117	423	26	4	41	4	1	1	-	35	-	-	5	-	-
9週	217	580	70	8	93	378	9	6	33	9	1	2	-	35	-	-	3	-	1
10週	377	569	66	5	92	503	12	6	44	9	4	-	-	33	1	1	6	-	-
11週	466	488	64	13	110	495	7	1	62	7	1	1	-	26	-	1	7	-	-
2025計	12,803	7,455	420	103	951	3,080	122	93	498	80	14	6	-	313	2	2	75	-	3

定点把握感染症(五類(定点)) 定点当たり (長野県)

	インフルエンザ (除・鳥IF 新型IF)	新型コロナ (COVID-19)	RSウイルス 感染症	咽 頭 結膜熱	A 群 溶連菌 咽頭炎	感染性 胃腸炎	水 痘	手 足 口 病	伝染性 紅 斑	突発性 発しん	ヘルパン ギーナ	流行性 耳 下 腺 炎	急 性 出血性 結膜炎	流行性 角結膜 炎	細菌性 髄膜炎	無菌性 髄膜炎	マイコ プラズマ 肺炎	クラミジア 肺 炎 (オウム病除)	感染性 胃腸炎 (ロタウイルス)
7週	3.26	7.00	0.70	0.17	1.19	5.24	0.22	0.06	0.74	0.07	0.04	0.00	0.00	3.30	0.00	0.00	0.50	0.00	0.08
8週	3.31	6.50	0.94	0.17	2.17	7.83	0.48	0.07	0.76	0.07	0.02	0.02	0.00	3.50	0.00	0.00	0.42	0.00	0.00
9週	2.47	6.59	1.30	0.15	1.72	7.00	0.17	0.11	0.61	0.17	0.02	0.04	0.00	3.50	0.00	0.00	0.25	0.00	0.08
10週	4.28	6.47	1.22	0.09	1.70	9.31	0.22	0.11	0.81	0.17	0.07	0.00	0.00	3.30	0.08	0.08	0.50	0.00	0.00
11週	5.36	5.61	1.21	0.25	2.08	9.34	0.13	0.02	1.17	0.13	0.02	0.02	0.00	2.60	0.00	0.08	0.58	0.00	0.00
2025計	158.22	87.79	7.85	1.95	17.87	57.53	2.28	1.79	9.36	1.50	0.27	0.12	0.00	32.10	0.16	0.16	6.24	0.00	0.24

定点把握感染症(五類(定点)) (全国)

(速報値のため今後の集計で変更が生じることがあります。)

	インフルエンザ (除・鳥IF 新型IF)	新型コロナ (COVID-19)	RSウイルス 感染症	咽 頭 結膜熱	A 群 溶連菌 咽頭炎	感染性 胃腸炎	水 痘	手 足 口 病	伝染性 紅 斑	突発性 発しん	ヘルパン ギーナ	流行性 耳 下 腺 炎	急 性 出血性 結膜炎	流行性 角結膜 炎	細菌性 髄膜炎	無菌性 髄膜炎	マイコ プラズマ 肺炎	クラミジア 肺 炎 (オウム病除)	感染性 胃腸炎 (ロタウイルス)
6週	18,616	28,712	3,000	1,000	7,765	23,169	908	236	2,110	622	32	90	28	562	9	12	226	1	29
7週	12,792	25,196	3,235	871	6,441	23,812	714	195	1,737	551	24	113	22	518	7	4	203	1	34
8週	10,916	24,431	3,802	918	7,647	32,403	829	174	1,748	624	17	102	23	570	11	15	178	3	52
9週	9,300	21,808	4,006	774	6,097	30,820	784	157	1,784	565	28	112	28	510	13	10	175	2	74
10週	9,941	20,041	4,391	904	7,291	35,553	833	156	1,793	628	38	120	29	576	10	12	137	-	74
2025計	551,195	265,211	26,208	8,415	63,268	216,250	7,512	2,712	21,428	5,585	270	941	280	4,975	96	109	2,830	16	337

定点把握感染症(五類(定点)) 定点当たり (全国)

	インフルエンザ (除・鳥IF 新型IF)	新型コロナ (COVID-19)	RSウイルス 感染症	咽 頭 結膜熱	A 群 溶連菌 咽頭炎	感染性 胃腸炎	水 痘	手 足 口 病	伝染性 紅 斑	突発性 発しん	ヘルパン ギーナ	流行性 耳 下 腺 炎	急 性 出血性 結膜炎	流行性 角結膜 炎	細菌性 髄膜炎	無菌性 髄膜炎	マイコ プラズマ 肺炎	クラミジア 肺 炎 (オウム病除)	感染性 胃腸炎 (ロタウイルス)
6週	3.77	5.82	0.96	0.32	2.48	7.40	0.29	0.08	0.67	0.20	0.01	0.03	0.04	0.81	0.02	0.02	0.47	0.00	0.06
7週	2.64	5.19	1.05	0.28	2.09	7.74	0.23	0.06	0.56	0.18	0.01	0.04	0.03	0.76	0.01	0.01	0.43	0.00	0.07
8週	2.22	4.96	1.22	0.29	2.44	10.36	0.27	0.06	0.56	0.20	0.01	0.03	0.03	0.82	0.02	0.03	0.37	0.01	0.11
9週	1.88	4.42	1.28	0.25	1.95	9.85	0.25	0.05	0.57	0.18	0.01	0.04	0.04	0.73	0.03	0.02	0.36	0.00	0.15
10週	2.02	4.07	1.41	0.29	2.33	11.38	0.27	0.05	0.57	0.20	0.01	0.04	0.04	0.83	0.02	0.02	0.28	-	0.15
2025計	113.65	54.68	8.52	2.74	20.57	70.30	2.44	0.88	6.97	1.82	0.09	0.31	0.41	7.29	0.20	0.23	5.90	0.03	0.70