

県教育長、保健所長、環境保全研究所長
 長野市保健所長、松本市保健所長
 長野県医師会長
 感染症指定医療機関の長
 長野県臨床検査技師会長

長野県感染症情報（2025年（令和7年）第12週）

（2025年3月17日～2025年3月23日）

2025年(令和7年)3月26日
 長野県健康福祉部感染症対策課
 (電話 直通 026-235-7148 内線 4142)

様

●全数把握感染症

結核1例、潜在性結核感染症4例、百日咳4例の届出がありました。
 百日咳は長引く咳を主症状とする気道感染症で、特に生後6か月以下の乳児が感染すると重症化することがあるため、注意が必要です。咳症状が続く場合は、早めに医療機関を受診しましょう。

●定点把握感染症

感染性胃腸炎は前週から減少し、定点あたり6.83人でした。主な感染経路は、接触感染と経口感染です。調理前後や食事の前、トイレの後やおむつ交換の後には、石けんと流水による手洗いを励行し、感染予防に努めましょう。

新型コロナウイルス感染症(COVID-19)は前週からわずかに減少して、定点あたり5.18人でした。
 インフルエンザは前週から減少して、定点あたり4.80人でした。
 RSウイルス感染症は定点あたり1.19人で横ばいでしたが、例年同時期と比べて多い状況です。
 外出後の流水・石けんによる手洗いや手指消毒、適切なマスクの着脱や症状がある場合の咳エチケット、室内の換気や適度な湿度の保持など感染予防・拡大防止を心がけましょう。

○第13週は、4月2日(水)発行予定です。

○インフルエンザについては、4ページ「長野県インフルエンザ情報」にも掲載

○インフルエンザ情報(季節性インフルエンザ)

<https://www.pref.nagano.lg.jp/kansensho-taisaku/kenko/kenko/kansensho/joho/influ.html>

○学校等のインフルエンザ様疾患による休業状況

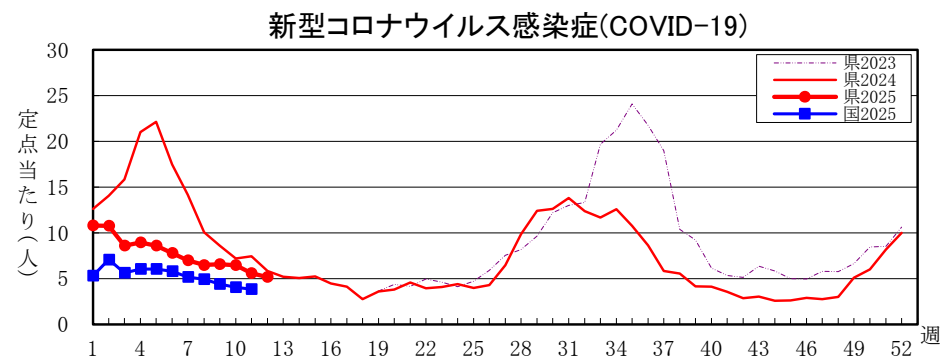
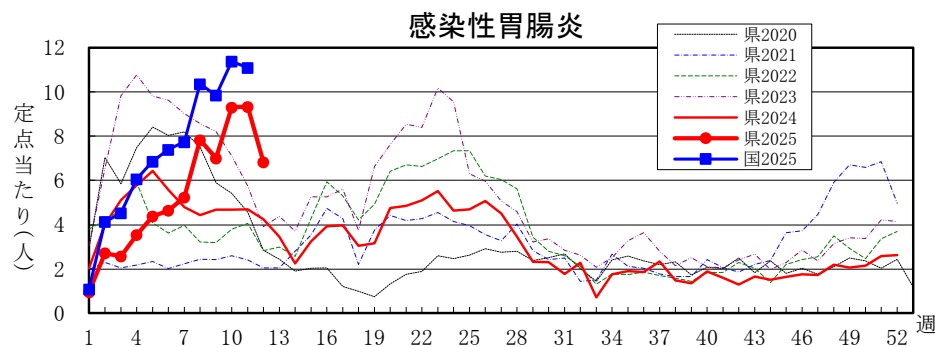
<https://www.pref.nagano.lg.jp/hoken-shippei/kenko/kenko/kansensho/joho/influ2.html>

全数把握感染症届出状況

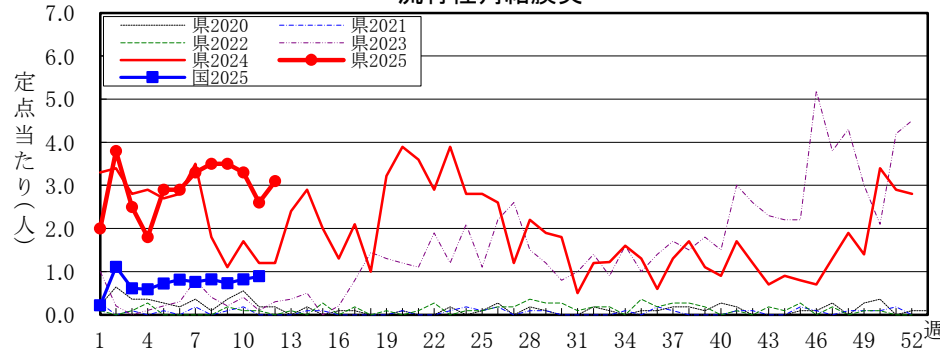
一類感染症	なし
二類感染症	結核1例、潜在性結核感染症4例
三類感染症	なし
四類感染症	なし
五類感染症	百日咳4例
動物感染症	なし

定点把握感染症届出状況

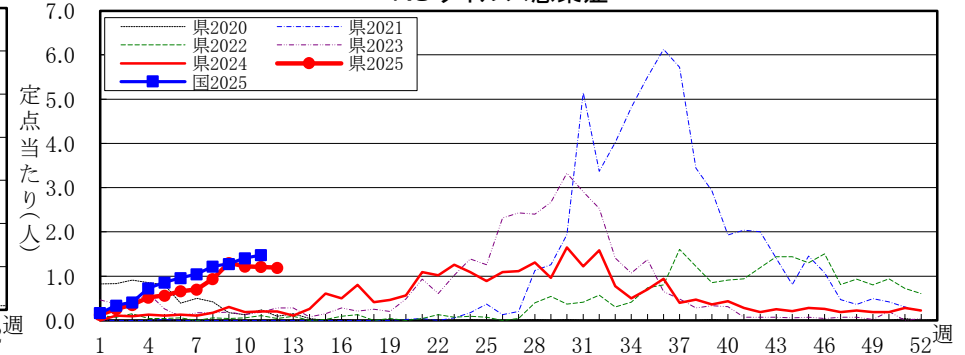
感染症名	今週	1週前	2週前
1 感染性胃腸炎	6.83	9.34	9.31
2 新型コロナウイルス感染症	5.18	5.61	6.47
3 インフルエンザ	4.80	5.36	4.28
4 流行性角結膜炎	3.10	2.60	3.30
5 RSウイルス感染症	1.19	1.21	1.22



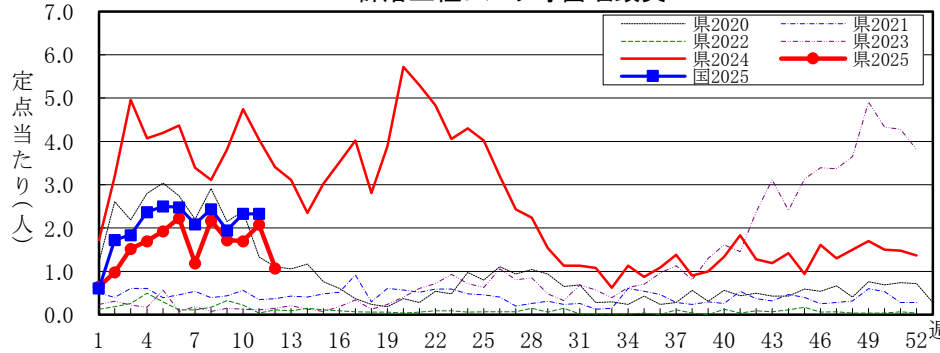
流行性角結膜炎



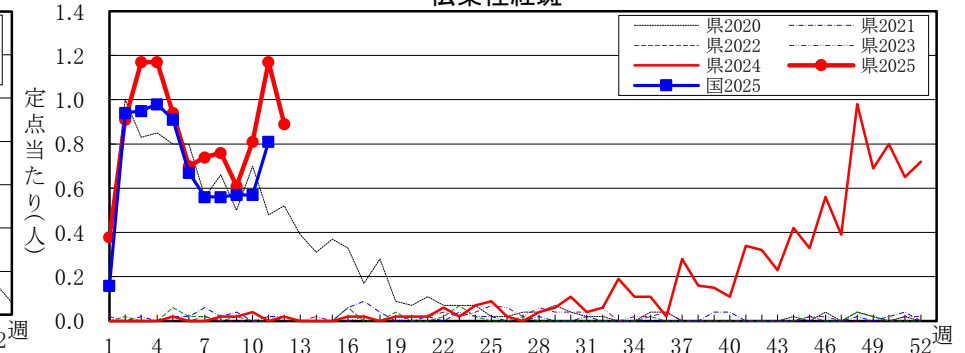
RSウイルス感染症



A群溶血性レンサ球菌咽頭炎

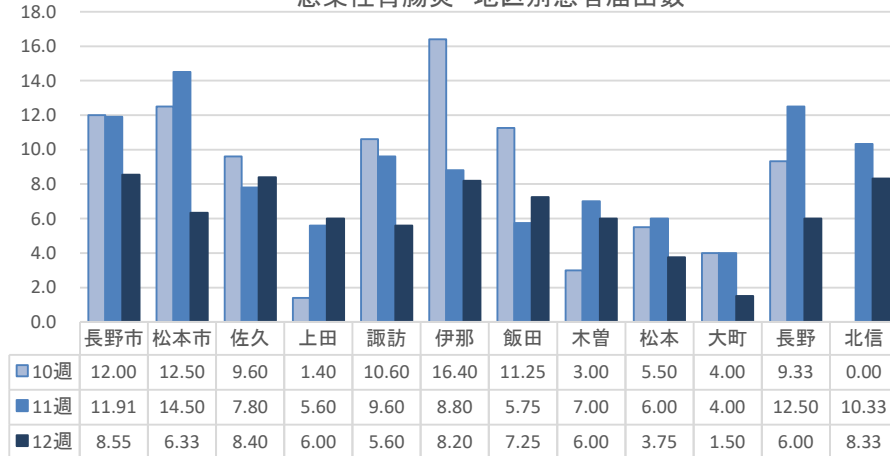


伝染性紅斑



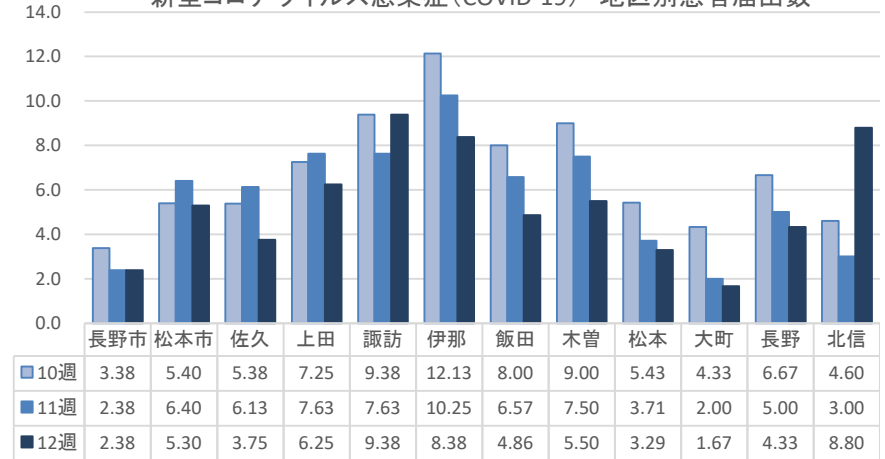
定点当たり(人)

感染性胃腸炎 地区別患者届出数

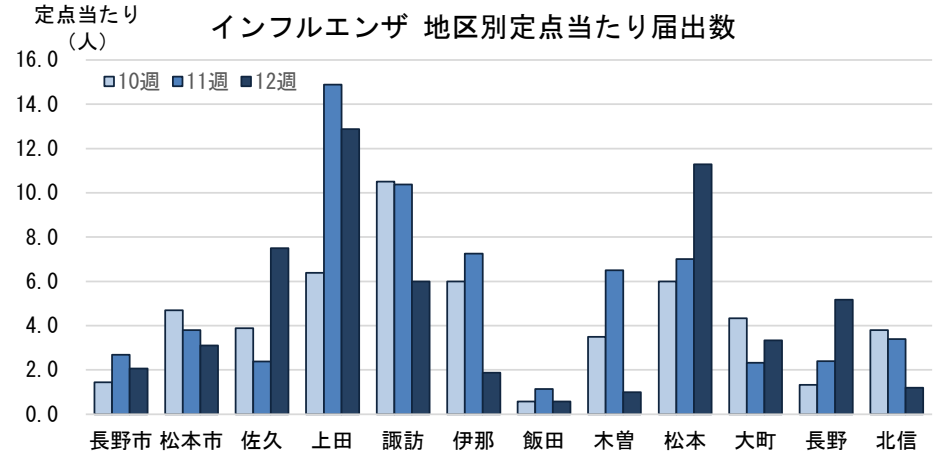
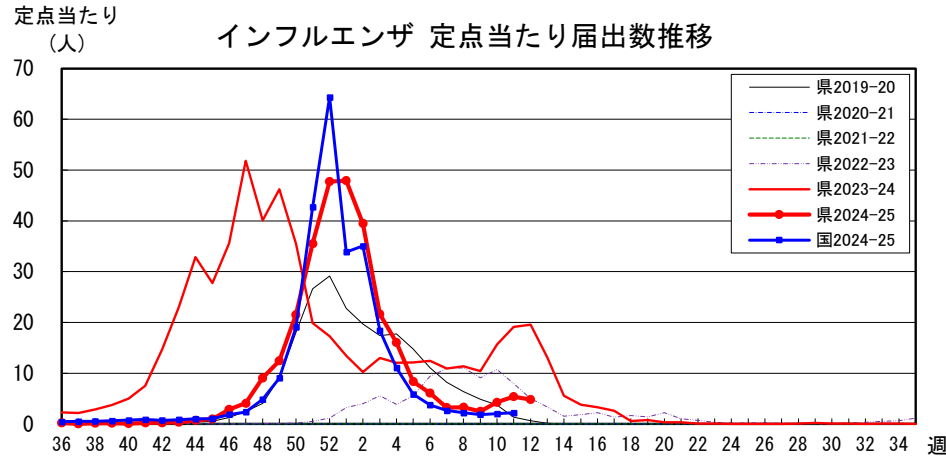


定点当たり(人)

新型コロナウイルス感染症(COVID-19) 地区別患者届出数



長野県インフルエンザ情報（2025年（令和7年）第12週） （2025年3月17日～2025年3月23日）



・地区別定点あたり届出数（最近5週間）

	定点数	定点あたり届出数(人)				
		8週	9週	10週	11週	12週
長野市	16	2.38	1.69	1.44	2.69	2.06
松本市	10	3.40	2.60	4.70	3.80	3.10
佐久	8	5.00	3.38	3.88	2.38	7.50
上田	8	6.38	3.25	6.38	14.88	12.88
諏訪	8	2.63	4.00	10.50	10.38	6.00
伊那	8	4.88	3.25	6.00	7.25	1.88
飯田	7	3.86	1.29	0.57	1.14	0.57
木曾	2	0.00	1.00	3.50	6.50	1.00
松本	7	2.57	1.71	6.00	7.00	11.29
大町	3	1.67	3.33	4.33	2.33	3.33
長野	6	1.83	1.83	1.33	2.40	5.17
北信	5	1.40	1.80	3.80	3.40	1.20
全県	88	3.31	2.47	4.28	5.36	4.80

・インフルエンザウイルスサーベイランス（地区別検体数及び結果）

	第 10 週								第 11 週				シーズン累計(36週～)										
	検体数	AH3亜型(A香港)		B(山形)		B(七ノクワ)		検査中	不検出	検体数	AH3亜型(A香港)		B(山形)		B(七ノクワ)		検査中	不検出					
		AH1pdm09	AH3	B(山形)	B(七ノクワ)	AH1pdm09	AH3				B(山形)	B(七ノクワ)											
長野市	1	1	-	-	-	-	-	-	1	1	-	-	-	-	-	-	39	36	3	-	-	-	-
松本市	1	-	-	-	-	-	-	1	-	1	-	-	-	-	1	-	70	51	3	-	5	2	9
佐久	-	-	-	-	-	-	-	-	-	-	-	-	-	-	-	-	12	10	-	-	-	-	2
上田	-	-	-	-	-	-	-	-	-	-	-	-	-	-	-	-	3	3	-	-	-	-	-
諏訪	-	-	-	-	-	-	-	-	-	-	-	-	-	-	-	-	5	5	-	-	-	-	-
伊那	-	-	-	-	-	-	-	-	-	-	-	-	-	-	-	-	1	1	-	-	-	-	-
飯田	-	-	-	-	-	-	-	-	-	-	-	-	-	-	-	-	2	2	-	-	-	-	-
木曾	-	-	-	-	-	-	-	-	-	-	-	-	-	-	-	-	-	-	-	-	-	-	-
松本	-	-	-	-	-	-	-	-	1	-	-	-	-	-	1	-	13	9	-	-	1	1	2
大町	-	-	-	-	-	-	-	-	-	-	-	-	-	-	-	-	5	5	-	-	-	-	-
長野	-	-	-	-	-	-	-	-	-	-	-	-	-	-	-	-	5	5	-	-	-	-	-
北信	-	-	-	-	-	-	-	-	-	-	-	-	-	-	-	-	3	3	-	-	-	-	-
合計	2	1	-	-	-	-	-	1	-	3	1	-	-	-	2	-	158	130	6	-	6	3	13

参考: 注意報の基準値: 10人以上30人未満
 警報の基準値: 30人以上
 (警報の終息基準値: 10人未満)

検体数「-」の地区は、検体が採取されなかったことを示す。速報値のため今後の集計で変更が生じる場合があります。
 学校等での集団発生 <https://www.pref.nagano.lg.jp/hoken-shippei/kenko/kenko/kansensho/joho/influ2.html>

定点把握感染症(五類(定点)) (長野県)

(速報値のため今後の集計で変更が生じることがあります。)

	インフルエンザ (除・鳥IF 新型IF)	新型コロナ (COVID-19)	RSウイルス 感染症	咽 頭 結膜熱	A 群 溶連菌 咽頭炎	感染性 胃腸炎	水 痘	手 足 口 病	伝染性 紅 斑	突発性 発しん	ヘルパン ギーナ	流行性 耳 下 腺 炎	急 性 出血性 結膜炎	流行性 角結膜 炎	細菌性 髄膜炎	無菌性 髄膜炎	マイコ プラズマ 肺炎	クラミジア 肺 炎 (オウム病除)	感染性 胃腸炎 (ロタウイルス)
8週	291	572	51	9	117	423	26	4	41	4	1	1	-	35	-	-	5	-	-
9週	217	580	70	8	93	378	9	6	33	9	1	2	-	35	-	-	3	-	1
10週	377	569	66	5	92	503	12	6	44	9	4	-	-	33	1	1	6	-	-
11週	466	488	64	13	110	495	7	1	62	7	1	1	-	26	-	1	7	-	-
12週	422	456	64	10	58	369	11	-	48	10	-	3	-	31	1	1	2	-	-
2025計	13,225	7,911	484	113	1,009	3,449	133	93	546	90	14	9	-	344	3	3	77	-	3

定点把握感染症(五類(定点)) 定点当たり (長野県)

	インフルエンザ (除・鳥IF 新型IF)	新型コロナ (COVID-19)	RSウイルス 感染症	咽 頭 結膜熱	A 群 溶連菌 咽頭炎	感染性 胃腸炎	水 痘	手 足 口 病	伝染性 紅 斑	突発性 発しん	ヘルパン ギーナ	流行性 耳 下 腺 炎	急 性 出血性 結膜炎	流行性 角結膜 炎	細菌性 髄膜炎	無菌性 髄膜炎	マイコ プラズマ 肺炎	クラミジア 肺 炎 (オウム病除)	感染性 胃腸炎 (ロタウイルス)
8週	3.31	6.50	0.94	0.17	2.17	7.83	0.48	0.07	0.76	0.07	0.02	0.02	0.00	3.50	0.00	0.00	0.42	0.00	0.00
9週	2.47	6.59	1.30	0.15	1.72	7.00	0.17	0.11	0.61	0.17	0.02	0.04	0.00	3.50	0.00	0.00	0.25	0.00	0.08
10週	4.28	6.47	1.22	0.09	1.70	9.31	0.22	0.11	0.81	0.17	0.07	0.00	0.00	3.30	0.08	0.08	0.50	0.00	0.00
11週	5.36	5.61	1.21	0.25	2.08	9.34	0.13	0.02	1.17	0.13	0.02	0.02	0.00	2.60	0.00	0.08	0.58	0.00	0.00
12週	4.80	5.18	1.19	0.19	1.07	6.83	0.20	0.00	0.89	0.19	0.00	0.06	0.00	3.10	0.08	0.08	0.17	0.00	0.00
2025計	163.02	92.97	9.04	2.14	18.94	64.36	2.48	1.79	10.25	1.69	0.27	0.18	0.00	35.20	0.24	0.24	6.41	0.00	0.24

定点把握感染症(五類(定点)) (全国)

(速報値のため今後の集計で変更が生じることがあります。)

	インフルエンザ (除・鳥IF 新型IF)	新型コロナ (COVID-19)	RSウイルス 感染症	咽 頭 結膜熱	A 群 溶連菌 咽頭炎	感染性 胃腸炎	水 痘	手 足 口 病	伝染性 紅 斑	突発性 発しん	ヘルパン ギーナ	流行性 耳 下 腺 炎	急 性 出血性 結膜炎	流行性 角結膜 炎	細菌性 髄膜炎	無菌性 髄膜炎	マイコ プラズマ 肺炎	クラミジア 肺 炎 (オウム病除)	感染性 胃腸炎 (ロタウイルス)
7週	12,792	25,196	3,235	871	6,441	23,812	714	195	1,737	551	24	113	22	518	7	4	203	1	34
8週	10,916	24,431	3,802	918	7,647	32,403	829	174	1,748	624	17	102	23	570	11	15	178	3	52
9週	9,300	21,808	4,006	774	6,097	30,820	784	157	1,784	565	28	112	28	510	13	10	175	2	74
10週	9,949	20,061	4,405	905	7,296	35,618	834	156	1,793	628	38	123	29	576	10	12	137	-	74
11週	10,960	18,927	4,611	883	7,273	34,609	844	147	2,516	670	37	121	39	625	7	13	138	2	91
2025計	562,163	284,158	30,833	9,299	70,546	250,924	8,357	2,859	23,944	6,255	307	1,065	319	5,600	103	122	2,968	18	428

定点把握感染症(五類(定点)) 定点当たり (全国)

	インフルエンザ (除・鳥IF 新型IF)	新型コロナ (COVID-19)	RSウイルス 感染症	咽 頭 結膜熱	A 群 溶連菌 咽頭炎	感染性 胃腸炎	水 痘	手 足 口 病	伝染性 紅 斑	突発性 発しん	ヘルパン ギーナ	流行性 耳 下 腺 炎	急 性 出血性 結膜炎	流行性 角結膜 炎	細菌性 髄膜炎	無菌性 髄膜炎	マイコ プラズマ 肺炎	クラミジア 肺 炎 (オウム病除)	感染性 胃腸炎 (ロタウイルス)
7週	2.64	5.19	1.05	0.28	2.09	7.74	0.23	0.06	0.56	0.18	0.01	0.04	0.03	0.76	0.01	0.01	0.43	0.00	0.07
8週	2.22	4.96	1.22	0.29	2.44	10.36	0.27	0.06	0.56	0.20	0.01	0.03	0.03	0.82	0.02	0.03	0.37	0.01	0.11
9週	1.88	4.42	1.28	0.25	1.95	9.85	0.25	0.05	0.57	0.18	0.01	0.04	0.04	0.73	0.03	0.02	0.36	0.00	0.15
10週	2.02	4.07	1.41	0.29	2.33	11.39	0.27	0.05	0.57	0.20	0.01	0.04	0.04	0.82	0.02	0.02	0.28	-	0.15
11週	2.23	3.85	1.48	0.28	2.33	11.10	0.27	0.05	0.81	0.21	0.01	0.04	0.06	0.89	0.01	0.03	0.29	0.00	0.19
2025計	115.74	58.50	10.01	3.02	22.90	81.47	2.71	0.93	7.77	2.03	0.10	0.35	0.47	8.19	0.21	0.25	6.18	0.04	0.89