

県教育長、保健所長、環境保全研究所長
 長野市保健所長、松本市保健所長
 長野県医師会長
 感染症指定医療機関の長
 長野県臨床検査技師会長

長野県感染症情報（2025年（令和7年）第8週）

（2025年2月17日～2025年2月23日）

2025年(令和7年)2月26日
 長野県健康福祉部感染症対策課
 (電話 直通 026-235-7148 内線 4142)

様

●全数把握感染症

結核1例、レジオネラ症1例、急性脳炎1例、侵襲性肺炎球菌感染症1例、梅毒2例、百日咳2例の届出がありました。

●定点把握感染症

感染性胃腸炎は前週から増加して、定点あたり7.83人でした。細菌またはウイルスなどの病原体による嘔吐、下痢を主症状とする感染症で、例年秋から冬にかけて流行します。主な感染経路は、接触感染と経口感染です。調理前後や食事の前、トイレの後やおむつ交換の後には、石けんと流水による手洗いを励行し、感染予防に努めましょう。

新型コロナウイルス感染症(COVID-19)は前週から減少して、定点あたり6.50人でした。

インフルエンザは前週から横ばいで、定点あたり3.31人でした。

外出後の流水・石けんによる手洗いや手指消毒、適切なマスクの着脱や症状がある場合の咳エチケット、室内の換気や適度な湿度の保持など感染予防・拡大防止を心がけましょう。

○第9週は、3月5日(水)発行予定です。

○インフルエンザについては、4ページ「長野県インフルエンザ情報」にも掲載

○インフルエンザ情報(季節性インフルエンザ)

<https://www.pref.nagano.lg.jp/kansensho-taisaku/kenko/kenko/kansensho/joho/influ.html>

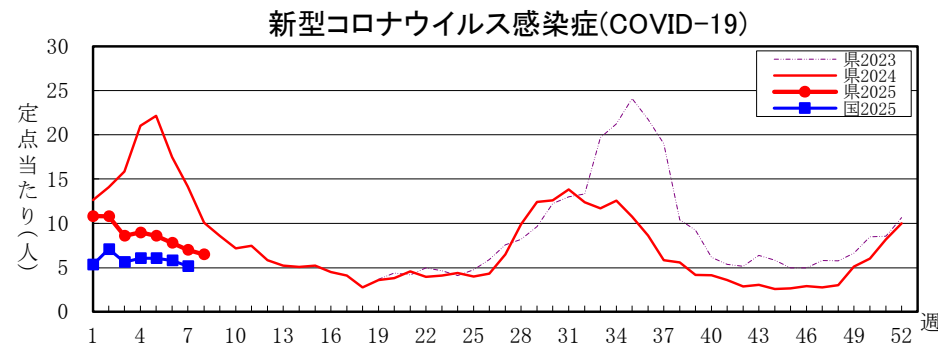
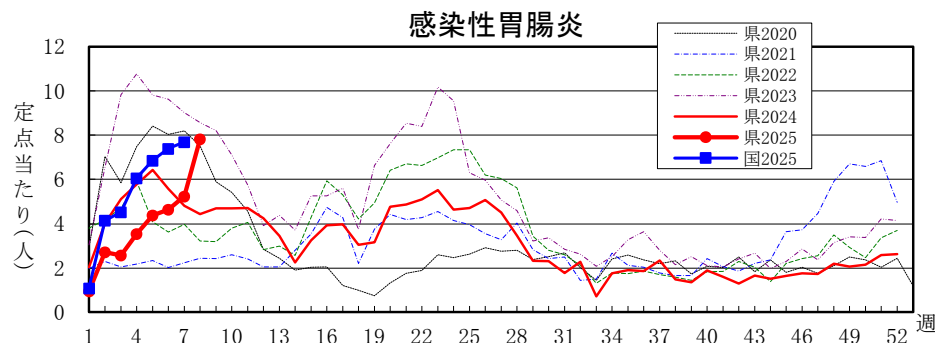
○学校等のインフルエンザ様疾患による休業状況

全数把握感染症届出状況

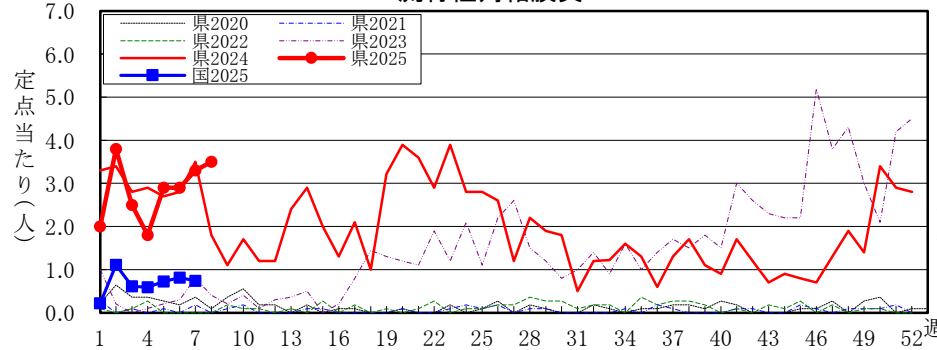
一類感染症	なし
二類感染症	結核1例
三類感染症	なし
四類感染症	レジオネラ症1例
五類感染症	急性脳炎1例、侵襲性肺炎球菌感染症1例、梅毒2例、百日咳2例
動物感染症	なし

定点把握感染症届出状況

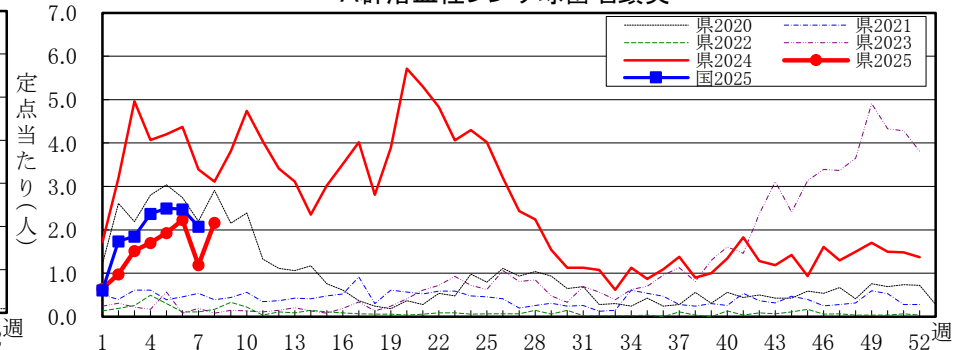
感染症名	今週	1週前	2週前
1 感染性胃腸炎	7.83	5.24	4.64
2 新型コロナウイルス感染症	6.50	7.00	7.80
3 流行性角結膜炎	3.50	3.30	2.90
4 インフルエンザ	3.31	3.26	6.06
5 A群溶血性レンサ球菌咽頭炎	2.17	1.19	2.23



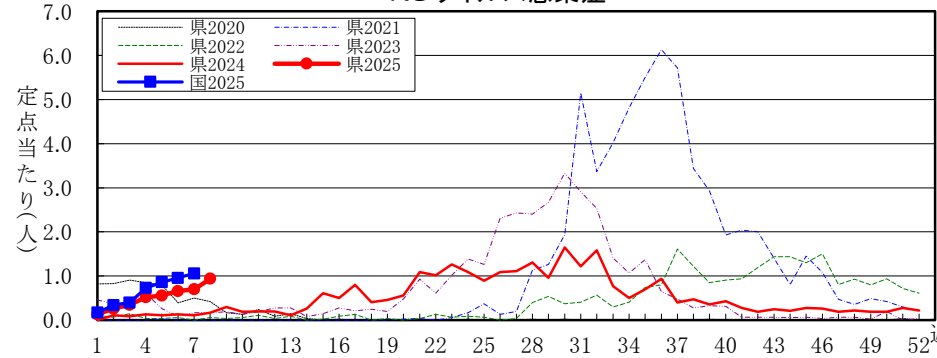
流行性角結膜炎



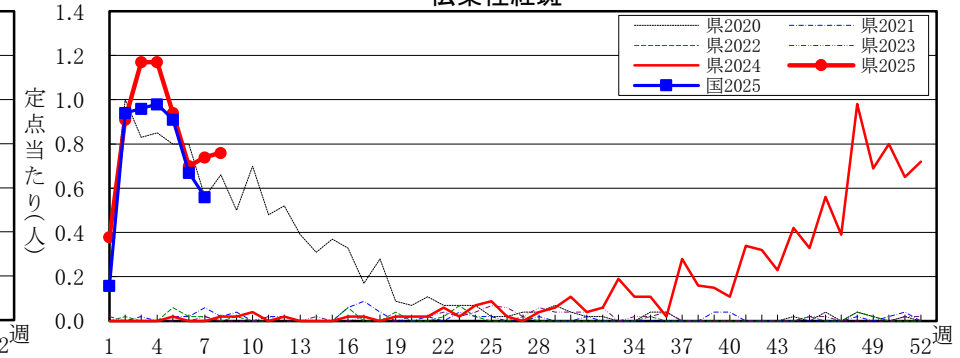
A群溶血性レンサ球菌咽頭炎



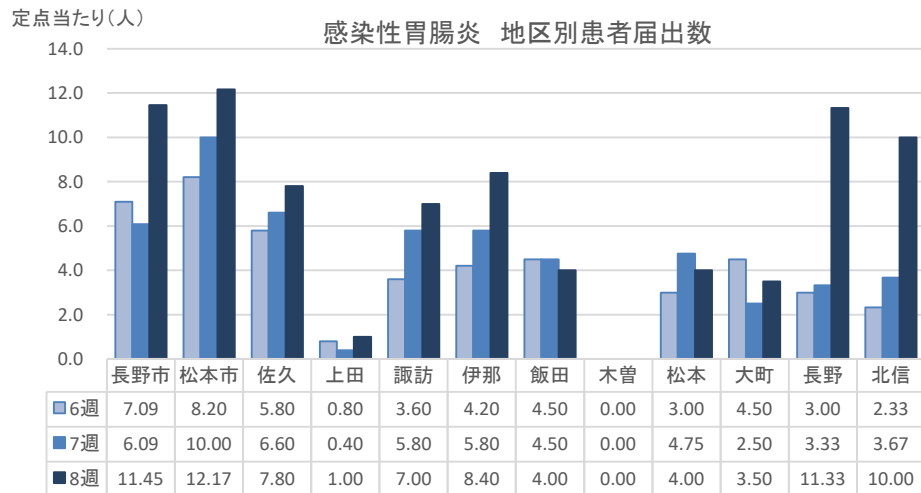
RSウイルス感染症



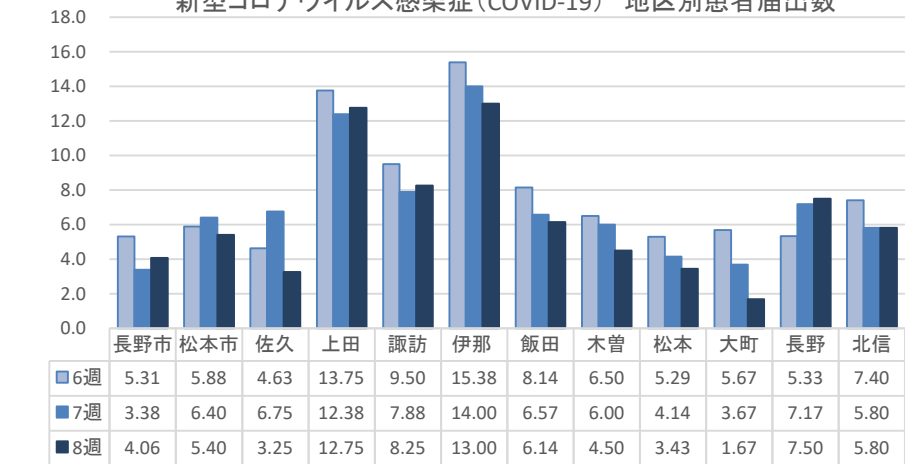
伝染性紅斑



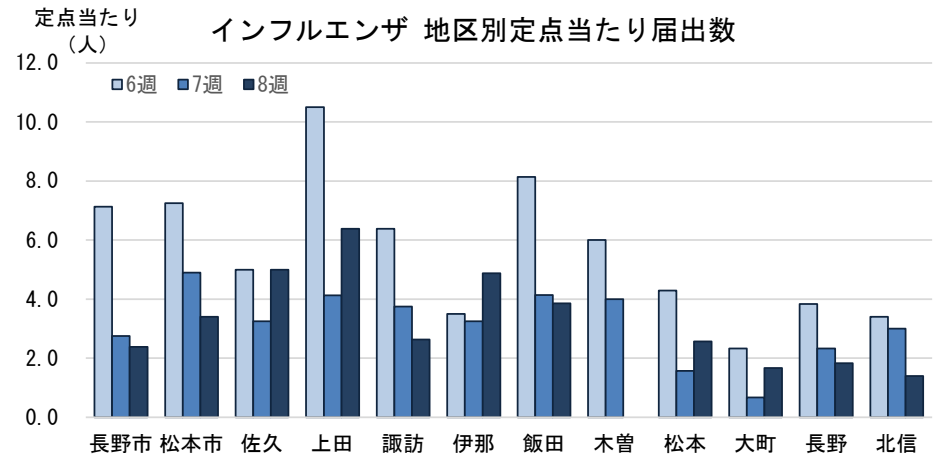
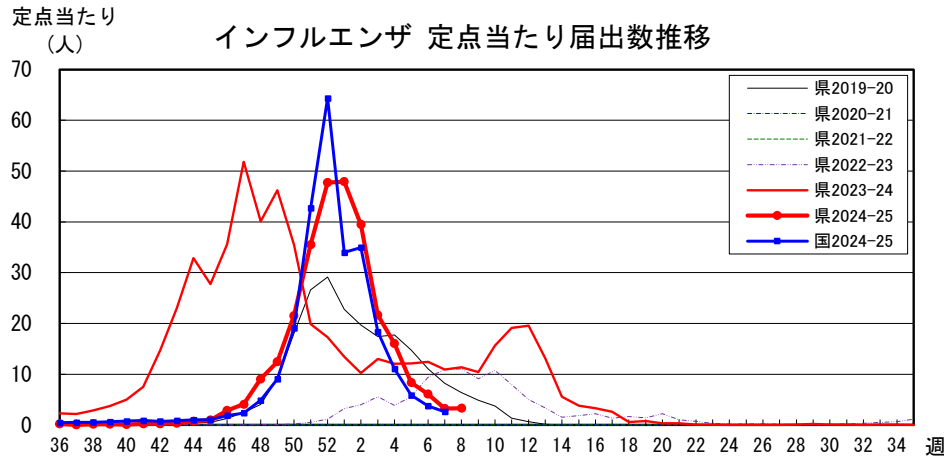
感染性胃腸炎 地区別患者届出数



新型コロナウイルス感染症(COVID-19) 地区別患者届出数



長野県インフルエンザ情報（2025年（令和7年）第8週） （2025年2月17日～2025年2月23日）



・地区別定点当たり届出数（最近5週間）

	定点数	定点当たり届出数(人)				
		4週	5週	6週	7週	8週
長野市	16	14.63	7.81	7.13	2.75	2.38
松本市	10	17.70	8.80	7.25	4.90	3.40
佐久	8	17.25	8.00	5.00	3.25	5.00
上田	8	30.88	12.50	10.50	4.13	6.38
諏訪	8	14.38	10.50	6.38	3.75	2.63
伊那	8	11.75	6.25	3.50	3.25	4.88
飯田	7	14.29	6.14	8.14	4.14	3.86
木曾	2	13.00	11.00	6.00	4.00	0.00
松本	7	13.29	7.86	4.29	1.57	2.57
大町	3	3.33	2.33	2.33	0.67	1.67
長野	6	12.50	8.50	3.83	2.33	1.83
北信	5	20.60	9.20	3.40	3.00	1.40
全県	88	16.05	8.35	6.06	3.26	3.31

・インフルエンザウイルスサーベイランス（地区別検体数及び結果）

	第 6 週								第 7 週						シーズン累計(36週～)									
	検体数		AH3亜型(A香港)		B(山形)		B(ヒノカ)		検体数		AH3亜型(A香港)		B(山形)		B(ヒノカ)		検体数		AH3亜型(A香港)		B(山形)		B(ヒノカ)	
	検体数	検査中	不検出	検査中	不検出	検査中	不検出	検査中	不検出	検査中	不検出	検査中	不検出	検査中	不検出	検査中	不検出	検査中	不検出	検査中	不検出	検査中	不検出	
長野市	2	2	-	-	-	-	-	2	1	1	-	-	-	-	36	33	3	-	-	-	-	-	-	
松本市	-	-	-	-	-	-	-	5	-	-	-	-	5	-	65	48	2	-	1	5	9	-	-	
佐久	-	-	-	-	-	-	-	-	-	-	-	-	-	-	12	9	-	-	-	1	2	-	-	
上田	-	-	-	-	-	-	-	1	-	-	-	-	1	-	3	2	-	-	-	1	-	-	-	
諏訪	-	-	-	-	-	-	-	-	-	-	-	-	-	-	5	5	-	-	-	-	-	-	-	
伊那	-	-	-	-	-	-	-	-	-	-	-	-	-	-	1	1	-	-	-	-	-	-	-	
飯田	-	-	-	-	-	-	-	-	-	-	-	-	-	-	2	2	-	-	-	-	-	-	-	
木曾	-	-	-	-	-	-	-	-	-	-	-	-	-	-	-	-	-	-	-	-	-	-	-	
松本	-	-	-	-	-	-	-	-	-	-	-	-	-	-	11	8	-	-	1	-	2	-	-	
大町	-	-	-	-	-	-	-	-	-	-	-	-	-	-	5	5	-	-	-	-	-	-	-	
長野	-	-	-	-	-	-	-	-	-	-	-	-	-	-	5	5	-	-	-	-	-	-	-	
北信	-	-	-	-	-	-	-	-	-	-	-	-	-	-	3	3	-	-	-	-	-	-	-	
合計	2	2	-	-	-	-	-	8	1	1	-	-	6	-	148	121	5	-	2	7	13	-	-	

検体数「-」の地区は、検体が採取されなかったことを示す。速報値のため今後の集計で変更が生じることがあります。

学校等での集団発生 <https://www.pref.nagano.lg.jp/hoken-shippei/kenko/kenko/kansensho/joho/influ2.html>

参考: 注意報の基準値: 10人以上30人未満
 警報の基準値: 30人以上
 (警報の終息基準値: 10人未満)

定点把握感染症(五類(定点)) (長野県)

(速報値のため今後の集計で変更が生じることがあります。)

	インフルエンザ (除・鳥IF 新型IF)	新型コロナ (COVID-19)	RSウイルス 感染症	咽 頭 結膜熱	A 群 溶連菌 咽頭炎	感染性 胃腸炎	水 痘	手 足 口 病	伝染性 紅 斑	突発性 発しん	ヘルパン ギーナ	流行性 耳 下 腺 炎	急 性 出血性 結膜炎	流行性 角結膜 炎	細菌性 髄膜炎	無菌性 髄膜炎	マイコ プラズマ 肺炎	クラミジア 肺 炎 (オウム病除)	感染性 胃腸炎 (ロタウイルス)
4週	1,412	790	28	12	92	191	9	15	63	6	-	-	-	18	-	-	6	-	-
5週	735	758	30	11	104	237	5	9	51	12	-	-	-	29	-	-	7	-	1
6週	521	671	35	18	118	246	15	3	37	9	3	1	-	29	-	-	13	-	-
7週	287	616	38	9	64	283	12	3	40	4	2	-	-	33	-	-	6	-	1
8週	291	572	51	9	117	423	26	4	41	4	1	1	-	35	-	-	5	-	-
2025計	11,743	5,818	220	77	656	1,704	94	80	359	55	8	3	-	219	1	-	59	-	2

定点把握感染症(五類(定点)) 定点当たり (長野県)

	インフルエンザ (除・鳥IF 新型IF)	新型コロナ (COVID-19)	RSウイルス 感染症	咽 頭 結膜熱	A 群 溶連菌 咽頭炎	感染性 胃腸炎	水 痘	手 足 口 病	伝染性 紅 斑	突発性 発しん	ヘルパン ギーナ	流行性 耳 下 腺 炎	急 性 出血性 結膜炎	流行性 角結膜 炎	細菌性 髄膜炎	無菌性 髄膜炎	マイコ プラズマ 肺炎	クラミジア 肺 炎 (オウム病除)	感染性 胃腸炎 (ロタウイルス)
4週	16.05	8.98	0.52	0.22	1.70	3.54	0.17	0.28	1.17	0.11	0.00	0.00	0.00	1.80	0.00	0.00	0.50	0.00	0.00
5週	8.35	8.61	0.56	0.20	1.93	4.39	0.09	0.17	0.94	0.22	0.00	0.00	0.00	2.90	0.00	0.00	0.58	0.00	0.08
6週	6.06	7.80	0.66	0.34	2.23	4.64	0.28	0.06	0.70	0.17	0.06	0.02	0.00	2.90	0.00	0.00	1.08	0.00	0.00
7週	3.26	7.00	0.70	0.17	1.19	5.24	0.22	0.06	0.74	0.07	0.04	0.00	0.00	3.30	0.00	0.00	0.50	0.00	0.08
8週	3.31	6.50	0.94	0.17	2.17	7.83	0.48	0.07	0.76	0.07	0.02	0.02	0.00	3.50	0.00	0.00	0.42	0.00	0.00
2025計	146.11	69.12	4.12	1.46	12.37	31.88	1.76	1.55	6.77	1.03	0.16	0.06	0.00	22.70	0.08	0.00	4.91	0.00	0.16

定点把握感染症(五類(定点)) (全国)

(速報値のため今後の集計で変更が生じることがあります。)

	インフルエンザ (除・鳥IF 新型IF)	新型コロナ (COVID-19)	RSウイルス 感染症	咽 頭 結膜熱	A 群 溶連菌 咽頭炎	感染性 胃腸炎	水 痘	手 足 口 病	伝染性 紅 斑	突発性 発しん	ヘルパン ギーナ	流行性 耳 下 腺 炎	急 性 出血性 結膜炎	流行性 角結膜 炎	細菌性 髄膜炎	無菌性 髄膜炎	マイコ プラズマ 肺炎	クラミジア 肺 炎 (オウム病除)	感染性 胃腸炎 (ロタウイルス)
3週	89,615	27,539	1,249	705	5,724	14,036	566	352	2,980	576	29	96	31	419	12	10	406	3	12
4週	54,620	29,926	2,286	1,038	7,415	18,971	812	372	3,074	623	28	90	28	412	8	15	302	3	15
5週	28,970	29,916	2,694	901	7,825	21,476	594	316	2,838	619	34	96	32	504	8	7	296	1	31
6週	18,616	28,712	3,000	1,000	7,765	23,169	908	236	2,110	622	32	90	28	560	9	12	226	1	29
7週	12,964	25,413	3,315	886	6,499	24,106	744	198	1,742	558	23	112	22	518	6	4	201	-	35
2025計	516,778	198,420	14,035	5,825	42,232	117,503	5,083	2,217	16,104	3,763	186	605	195	3,306	60	71	2,316	10	138

定点把握感染症(五類(定点)) 定点当たり (全国)

	インフルエンザ (除・鳥IF 新型IF)	新型コロナ (COVID-19)	RSウイルス 感染症	咽 頭 結膜熱	A 群 溶連菌 咽頭炎	感染性 胃腸炎	水 痘	手 足 口 病	伝染性 紅 斑	突発性 発しん	ヘルパン ギーナ	流行性 耳 下 腺 炎	急 性 出血性 結膜炎	流行性 角結膜 炎	細菌性 髄膜炎	無菌性 髄膜炎	マイコ プラズマ 肺炎	クラミジア 肺 炎 (オウム病除)	感染性 胃腸炎 (ロタウイルス)
3週	18.34	5.64	0.40	0.23	1.85	4.53	0.18	0.11	0.96	0.19	0.01	0.03	0.04	0.61	0.03	0.02	0.86	0.01	0.03
4週	11.07	6.06	0.73	0.33	2.37	6.06	0.26	0.12	0.98	0.20	0.01	0.03	0.04	0.59	0.02	0.03	0.63	0.01	0.03
5週	5.87	6.07	0.86	0.29	2.50	6.86	0.19	0.10	0.91	0.20	0.01	0.03	0.05	0.72	0.02	0.01	0.62	0.00	0.06
6週	3.77	5.82	0.96	0.32	2.48	7.40	0.29	0.08	0.67	0.20	0.01	0.03	0.04	0.81	0.02	0.02	0.47	0.00	0.06
7週	2.63	5.15	1.06	0.28	2.08	7.70	0.24	0.06	0.56	0.18	0.01	0.04	0.03	0.74	0.01	0.01	0.42	-	0.07
2025計	107.48	41.27	4.60	1.91	13.85	38.53	1.67	0.73	5.28	1.23	0.06	0.20	0.29	4.89	0.13	0.15	4.87	0.02	0.29