

県教育長、保健所長、環境保全研究所長
 長野市保健所長、松本市保健所長
 長野県医師会長
 感染症指定医療機関の長
 長野県臨床検査技師会長

長野県感染症情報（2025年（令和7年）第4週） （2025年1月20日～2025年1月26日）

2025年（令和7年）1月29日
 長野県健康福祉部感染症対策課
 （電話 直通 026-235-7148 内線 4142）

●全数把握感染症

侵襲性肺炎球菌感染症1例、梅毒2例、百日咳2例の届出がありました。

●定点把握感染症

インフルエンザは定点あたり16.05人でした。3週続けて減少しましたが、警報レベルの終息基準値（定点あたり10.00人）は下回っていませんので、引き続き、「かからない」「うつさない」ように注意しましょう。

新型コロナウイルス感染症(COVID-19)は前週から微増して、定点あたり8.98人でした。

外出後の流水・石けんによる手洗いや手指消毒、適切なマスクの着脱や症状がある場合の咳エチケット、室内の換気や適度な湿度の保持など感染予防・拡大防止を心がけましょう。

○第5週は、2月5日（水）発行予定です。

○インフルエンザについては、4ページ「長野県インフルエンザ情報」にも掲載

○インフルエンザ情報（季節性インフルエンザ）

<https://www.pref.nagano.lg.jp/kansensho-taisaku/kenko/kenko/kansensho/joho/influ.html>

○学校等のインフルエンザ様疾患による休業状況

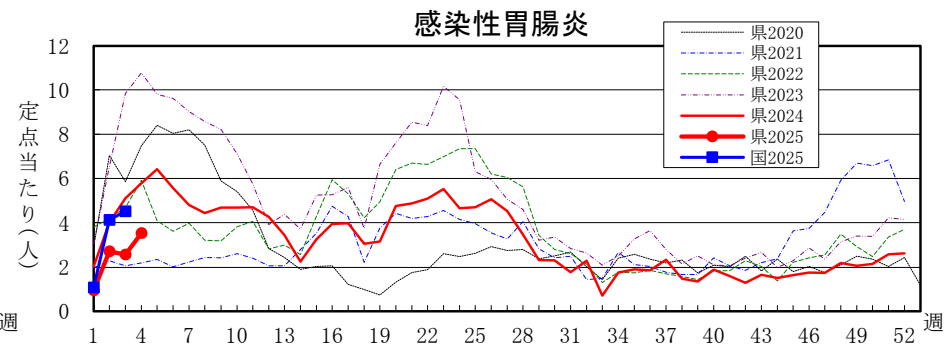
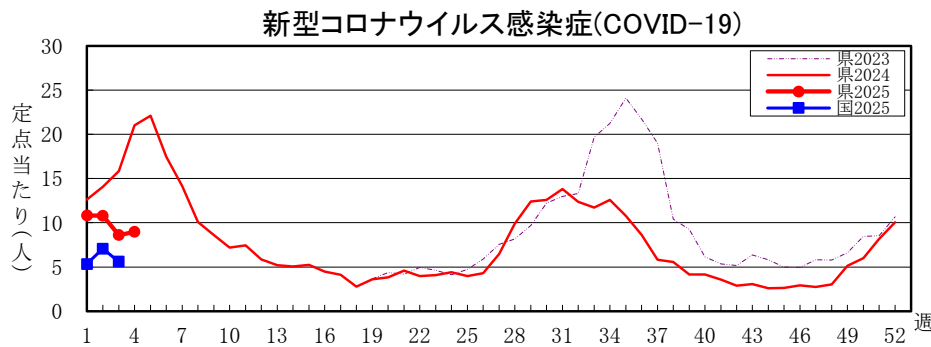
<https://www.pref.nagano.lg.jp/hoken-shippei/kenko/kenko/kansensho/joho/influ2.html>

全数把握感染症届出状況

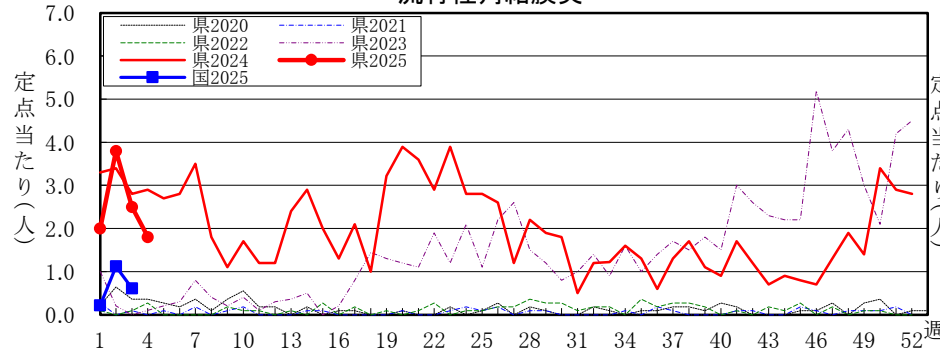
一類感染症	なし
二類感染症	なし
三類感染症	なし
四類感染症	なし
五類感染症	侵襲性肺炎球菌感染症1例、梅毒2例、百日咳2例
動物感染症	なし

定点把握感染症届出状況

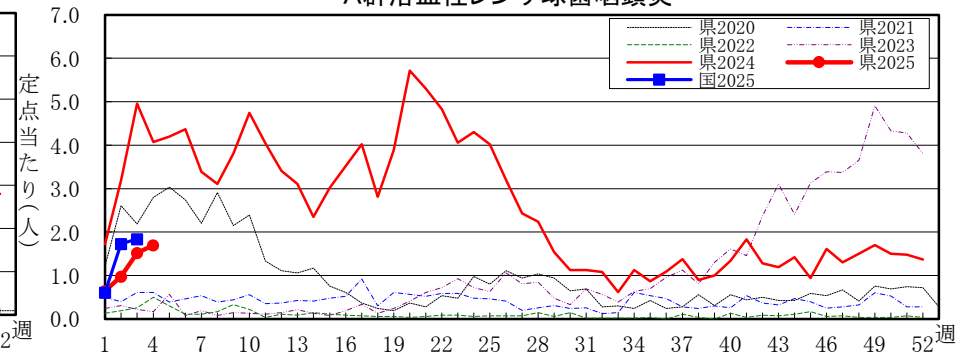
感染症名	今週	1週前	2週前
1 インフルエンザ	16.05	21.65	39.51
2 新型コロナウイルス感染症	8.98	8.61	10.80
3 感染性胃腸炎	3.54	2.57	2.72
4 流行性角結膜炎	1.80	2.50	3.80
5 A群溶血性レンサ球菌咽頭炎	1.70	1.52	0.98



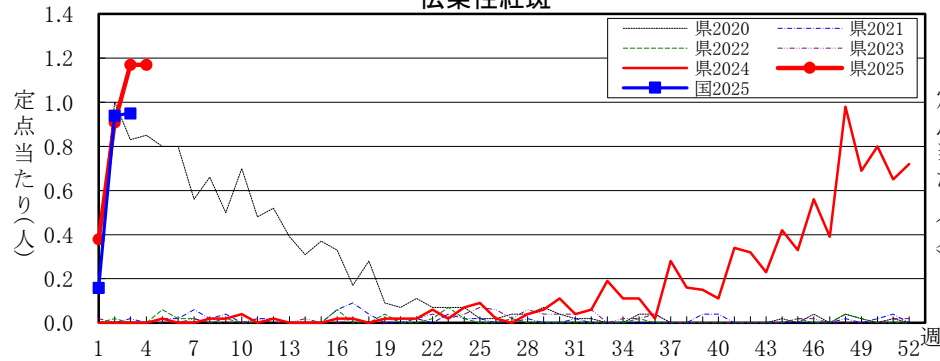
流行性角結膜炎



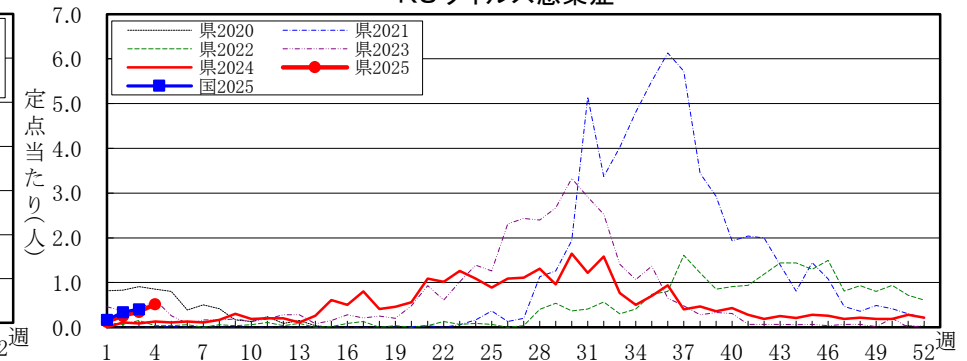
A群溶血性レンサ球菌咽頭炎



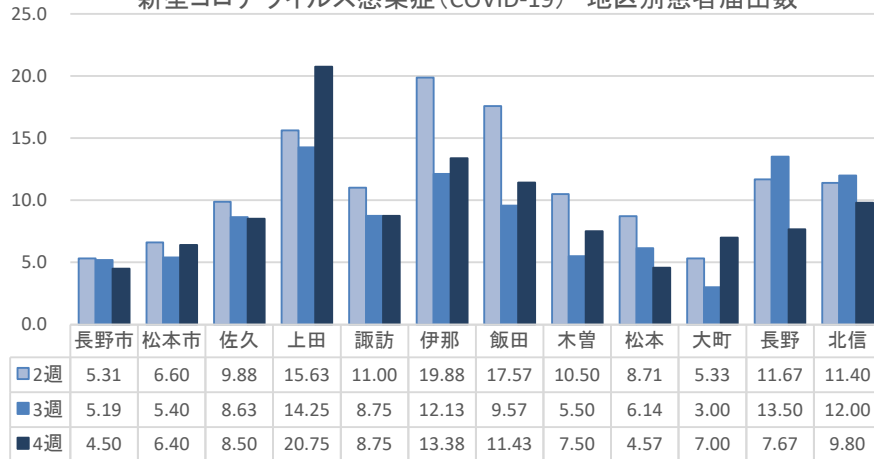
伝染性紅斑



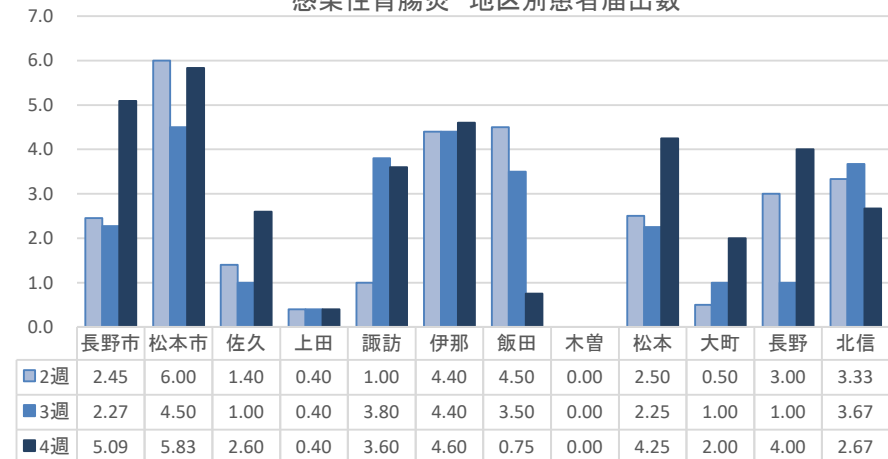
RSウイルス感染症



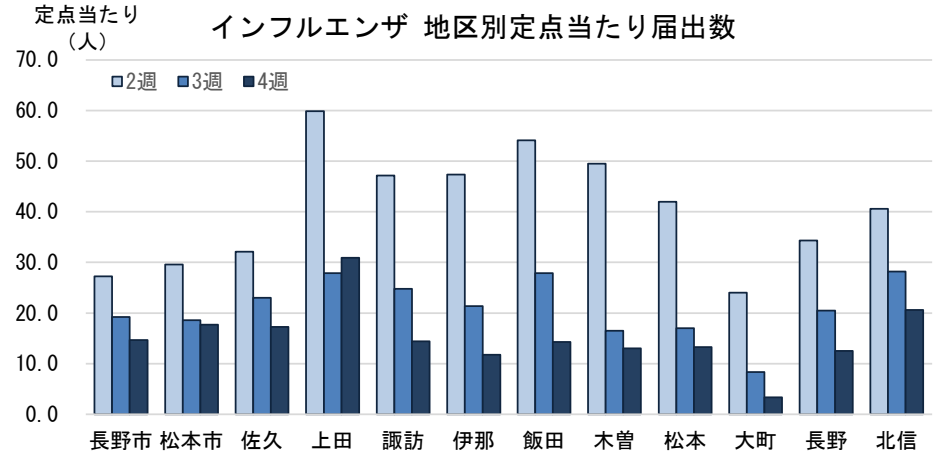
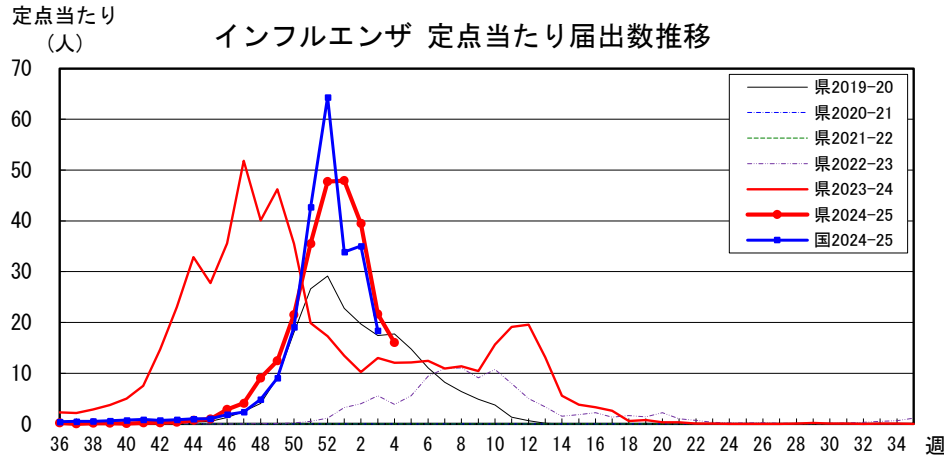
新型コロナウイルス感染症(COVID-19) 地区別患者届出数



感染性胃腸炎 地区別患者届出数



長野県インフルエンザ情報（2025年（令和7年）第4週） （2025年1月20日～2025年1月26日）



・地区別定点あたり届出数（最近5週間）

	定点数	定点あたり届出数(人)				
		52週	1週	2週	3週	4週
長野市	16	32.88	20.25	27.25	19.19	14.63
松本市	10	52.90	60.00	29.60	18.60	17.70
佐久	8	34.50	38.71	32.13	23.00	17.25
上田	8	81.13	40.63	59.88	27.88	30.88
諏訪	8	49.50	34.67	47.13	24.75	14.38
伊那	8	61.88	43.00	47.38	21.38	11.75
飯田	7	54.57	89.17	54.14	27.86	14.29
木曾	2	43.50	91.00	49.50	16.50	13.00
松本	7	51.71	20.40	42.00	17.00	13.29
大町	3	17.67	45.33	24.00	8.33	3.33
長野	6	27.67	62.67	34.33	20.50	12.50
北信	5	56.00	92.25	40.60	28.20	20.60
全県	88	47.74	47.92	39.51	21.65	16.05

・インフルエンザウイルスサーベイランス（地区別検体数及び結果）

	第 2 週						第 3 週						シーズン累計(36週～)								
	検体数	AH1pdm09	AH3亜型(A香港)	B(山形)	B(七ノクワ)	検査中	不検出	検体数	AH1pdm09	AH3亜型(A香港)	B(山形)	B(七ノクワ)	検査中	不検出	検体数	AH1pdm09	AH3亜型(A香港)	B(山形)	B(七ノクワ)	検査中	不検出
長野市	4	4	-	-	-	-	-	2	2	-	-	-	-	-	27	26	1	-	-	-	-
松本市	4	1	-	-	-	3	-	5	-	-	-	5	-	57	36	2	-	1	10	8	
佐久	1	1	-	-	-	-	-	1	-	-	-	1	-	9	5	-	-	-	2	2	
上田	-	-	-	-	-	-	-	-	-	-	-	-	-	1	1	-	-	-	-	-	
諏訪	-	-	-	-	-	-	-	-	-	-	-	-	-	5	5	-	-	-	-	-	
伊那	-	-	-	-	-	-	-	-	-	-	-	-	-	1	1	-	-	-	-	-	
飯田	-	-	-	-	-	-	-	-	-	-	-	-	-	2	2	-	-	-	-	-	
木曾	-	-	-	-	-	-	-	-	-	-	-	-	-	-	-	-	-	-	-	-	
松本	2	1	-	-	-	1	-	-	-	-	-	-	-	10	6	-	-	1	1	2	
大町	-	-	-	-	-	-	-	-	-	-	-	-	-	5	5	-	-	-	-	-	
長野	-	-	-	-	-	-	-	1	-	-	-	1	-	5	4	-	-	-	1	-	
北信	-	-	-	-	-	-	-	-	-	-	-	-	-	3	3	-	-	-	-	-	
合計	11	7	-	-	-	4	-	9	2	-	-	7	-	125	94	3	-	2	14	12	

検体数「-」の地区は、検体が採取されなかったことを示す。速報値のため今後の集計で変更が生じる場合があります。

学校等での集団発生 <https://www.pref.nagano.lg.jp/hoken-shippei/kenko/kenko/kansensho/joho/influ2.html>

参考: 注意報の基準値: 10人以上30人未満

警報の基準値: 30人以上

(警報の終息基準値: 10人未満)

定点把握感染症(五類(定点)) (長野県)

(速報値のため今後の集計で変更が生じることがあります。)

	インフルエンザ (除・鳥IF 新型IF)	新型コロナ (COVID-19)	RSウイルス 感染症	咽頭 結膜熱	A群 溶連菌 咽頭炎	感染性 胃腸炎	水痘	手足 口病	伝染性 紅斑	突発性 発しん	ヘルパン ギーナ	流行性 耳下 腺炎	急性 出血性 結膜炎	流行性 角結膜 炎	細菌性 髄膜炎	無菌性 髄膜炎	マイコ プラズマ 肺炎	クラミジア 肺炎 (オウム病除)	感染性 胃腸炎 (ロタウイルス)
52週	4,201	882	12	22	74	142	13	70	39	7	3	1	-	28	-	-	8	-	-
1週	3,115	703	5	4	26	38	3	8	15	2	-	-	-	12	-	-	3	-	-
2週	3,477	950	14	9	53	147	17	22	49	9	-	-	-	38	-	-	15	-	-
3週	1,905	758	19	5	82	139	7	16	63	9	2	1	-	25	1	-	4	-	-
4週	1,412	790	28	12	92	191	9	15	63	6	-	-	-	18	-	-	6	-	-
2025計	9,909	3,201	66	30	253	515	36	61	190	26	2	1	-	93	1	-	28	-	-

定点把握感染症(五類(定点)) 定点当たり (長野県)

	インフルエンザ (除・鳥IF 新型IF)	新型コロナ (COVID-19)	RSウイルス 感染症	咽頭 結膜熱	A群 溶連菌 咽頭炎	感染性 胃腸炎	水痘	手足 口病	伝染性 紅斑	突発性 発しん	ヘルパン ギーナ	流行性 耳下 腺炎	急性 出血性 結膜炎	流行性 角結膜 炎	細菌性 髄膜炎	無菌性 髄膜炎	マイコ プラズマ 肺炎	クラミジア 肺炎 (オウム病除)	感染性 胃腸炎 (ロタウイルス)
52週	47.74	10.02	0.22	0.41	1.37	2.63	0.24	1.30	0.72	0.13	0.06	0.02	0.00	2.80	0.00	0.00	0.67	0.00	0.00
1週	47.92	10.82	0.13	0.10	0.65	0.95	0.08	0.20	0.38	0.05	0.00	0.00	0.00	2.00	0.00	0.00	0.25	0.00	0.00
2週	39.51	10.80	0.26	0.17	0.98	2.72	0.31	0.41	0.91	0.17	0.00	0.00	0.00	3.80	0.00	0.00	1.25	0.00	0.00
3週	21.65	8.61	0.35	0.09	1.52	2.57	0.13	0.30	1.17	0.17	0.04	0.02	0.00	2.50	0.08	0.00	0.33	0.00	0.00
4週	16.05	8.98	0.52	0.22	1.70	3.54	0.17	0.28	1.17	0.11	0.00	0.00	0.00	1.80	0.00	0.00	0.50	0.00	0.00
2025計	125.13	39.21	1.26	0.58	4.85	9.78	0.69	1.19	3.63	0.50	0.04	0.02	0.00	10.10	0.08	0.00	2.33	0.00	0.00

定点把握感染症(五類(定点)) (全国)

(速報値のため今後の集計で変更が生じることがあります。)

	インフルエンザ (除・鳥IF 新型IF)	新型コロナ (COVID-19)	RSウイルス 感染症	咽頭 結膜熱	A群 溶連菌 咽頭炎	感染性 胃腸炎	水痘	手足 口病	伝染性 紅斑	突発性 発しん	ヘルパン ギーナ	流行性 耳下 腺炎	急性 出血性 結膜炎	流行性 角結膜 炎	細菌性 髄膜炎	無菌性 髄膜炎	マイコ プラズマ 肺炎	クラミジア 肺炎 (オウム病除)	感染性 胃腸炎 (ロタウイルス)
51週	211,436	27,169	1,165	1,391	8,222	16,329	1,050	2,797	3,080	712	74	110	43	587	12	8	729	4	8
52週	317,812	34,610	1,272	1,358	7,466	15,660	840	1,692	2,643	678	62	95	32	619	12	14	647	-	14
1週	142,308	22,369	447	311	1,609	2,904	367	233	429	139	10	38	9	125	8	7	367	-	12
2週	172,962	34,953	1,070	987	5,428	12,974	1,101	517	2,934	635	30	84	47	774	10	16	532	2	4
3週	90,712	27,755	1,273	710	5,750	14,134	576	356	2,979	578	29	96	34	423	12	10	410	3	11
2025計	405,982	85,077	2,790	2,008	12,787	30,012	2,044	1,106	6,342	1,352	69	218	90	1,322	30	33	1,309	5	27

定点把握感染症(五類(定点)) 定点当たり (全国)

	インフルエンザ (除・鳥IF 新型IF)	新型コロナ (COVID-19)	RSウイルス 感染症	咽頭 結膜熱	A群 溶連菌 咽頭炎	感染性 胃腸炎	水痘	手足 口病	伝染性 紅斑	突発性 発しん	ヘルパン ギーナ	流行性 耳下 腺炎	急性 出血性 結膜炎	流行性 角結膜 炎	細菌性 髄膜炎	無菌性 髄膜炎	マイコ プラズマ 肺炎	クラミジア 肺炎 (オウム病除)	感染性 胃腸炎 (ロタウイルス)
51週	42.72	5.49	0.37	0.44	2.62	5.20	0.33	0.89	0.98	0.23	0.02	0.04	0.06	0.84	0.03	0.02	1.52	0.01	0.02
52週	64.39	7.01	0.41	0.43	2.38	5.00	0.27	0.54	0.84	0.22	0.02	0.03	0.05	0.89	0.03	0.03	1.35	-	0.03
1週	33.89	5.33	0.17	0.12	0.61	1.09	0.14	0.09	0.16	0.05	0.00	0.01	0.02	0.22	0.02	0.01	0.76	-	0.03
2週	35.06	7.08	0.34	0.32	1.73	4.14	0.35	0.17	0.94	0.20	0.01	0.03	0.07	1.12	0.02	0.03	1.11	0.00	0.01
3週	18.38	5.62	0.41	0.23	1.84	4.52	0.18	0.11	0.95	0.18	0.01	0.03	0.05	0.61	0.03	0.02	0.85	0.01	0.02
2025計	86.58	18.14	0.94	0.68	4.30	10.10	0.69	0.37	2.13	0.45	0.02	0.07	0.14	2.03	0.06	0.07	2.73	0.01	0.06