

県教育長、保健所長、環境保全研究所長  
 長野市保健所長、松本市保健所長  
 長野県医師会長  
 感染症指定医療機関の長  
 長野県臨床検査技師会長

## 長野県感染症情報（2024年（令和6年）11月）

2024年（令和6年）12月18日  
 長野県健康福祉部感染症対策課  
 （電話 直通 026-235-7148 内線 4142）

様

（2024年（令和6年）11月1日～2024年11月30日）

### 定点把握五類感染症発生状況

保健所	届出定点数		性器クラ ミジア 感染症	性器 ヘルペスウイルス 感染症	尖圭 コンジローマ	淋菌 感染症	メチシリン耐性 黄色ブドウ 球菌感染症	ペニシリン耐性 肺炎球菌 感染症	薬剤耐性 緑膿菌 感染症
	STD	基幹							
佐久	2	1	1	-	-	-	2	3	-
上田	1	1	4	-	-	-	-	-	-
諏訪	1	1	-	-	-	-	4	-	-
伊那	1	1	1	-	-	-	8	-	-
飯田	1	1	4	-	-	1	3	-	-
木曾	-	1	-	-	-	-	-	-	-
松本	2	1	6	1	-	-	2	-	-
大町	-	1	-	-	-	-	-	-	-
長野	1	1	5	-	-	3	6	-	-
北信	1	1	-	-	-	-	1	-	-
長野市	3	1	3	-	-	-	2	-	-
松本市	1	1	-	-	-	-	2	-	-
合計	14	12	24	1	-	4	30	3	-
定点当たり届出数			1.71	0.07	0.00	0.29	2.50	0.25	0.00
累計			223	40	29	33	303	6	-

0 歳	-	-	-	-	-	-	-	-	-
1 - 4	-	-	-	-	-	-	-	-	-
5 - 9	-	-	-	-	-	-	-	-	-
10 - 14	-	-	-	-	-	-	-	-	-
15 - 19	-	1	-	-	-	1	1	-	-
20 - 24	-	8	-	-	-	-	-	-	-
25 - 29	-	8	-	-	-	1	1	-	-
30 - 34	-	5	-	-	-	1	-	-	-
35 - 39	-	1	-	-	-	1	1	-	-
40 - 44	-	1	-	-	-	-	-	-	-
45 - 49	-	-	-	-	-	-	1	-	-
50 - 54	-	-	1	-	-	-	-	-	-
55 - 59	-	-	-	-	-	-	1	-	-
60 - 64	-	-	-	-	-	-	-	1	-
65 - 69	-	-	-	-	-	-	3	-	-
70 歳以上	-	-	-	-	-	-	22	2	-

（診断日を基準に集計しています。また、速報のため今後の集計で変更が生じることがあります。）

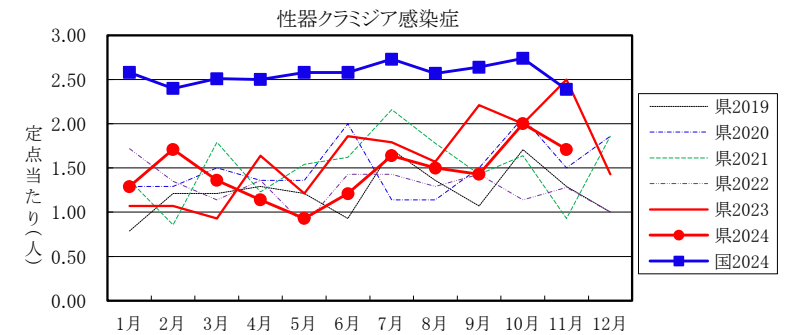
### 薬剤耐性菌感染症の検体採取部位

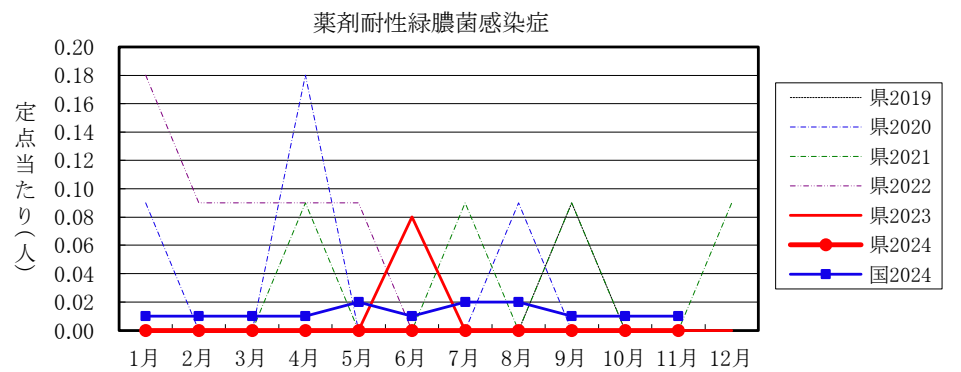
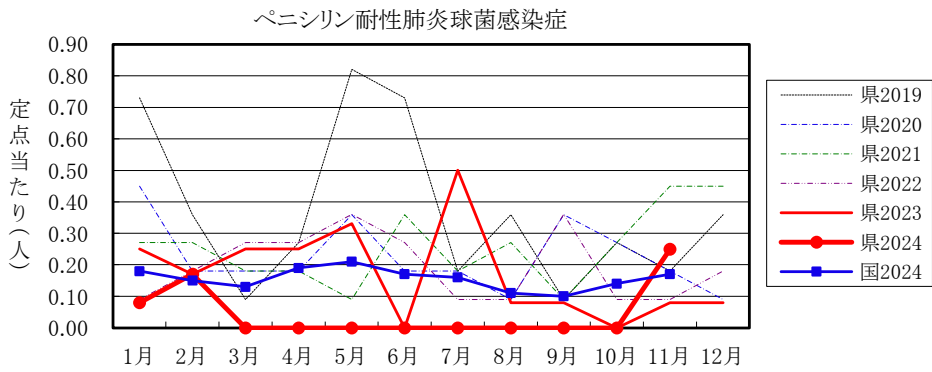
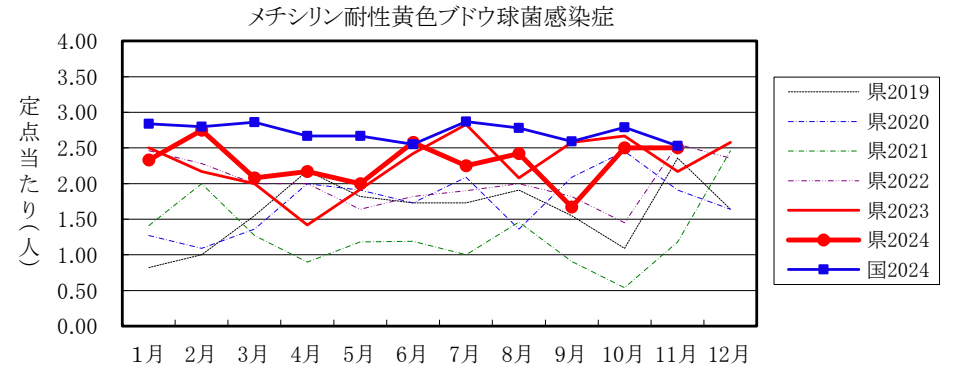
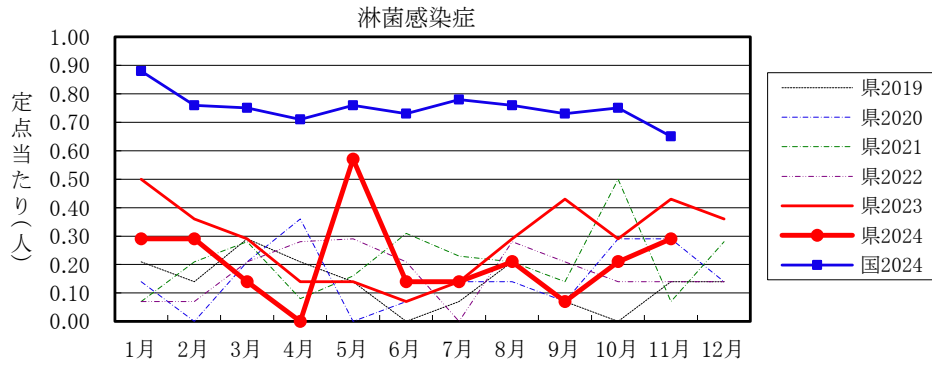
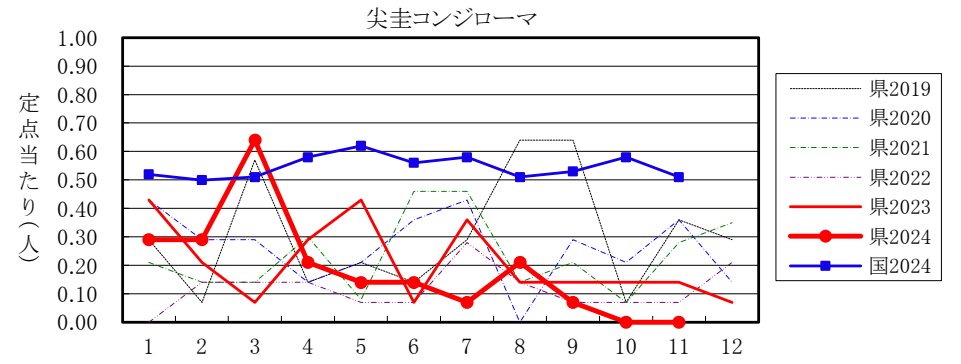
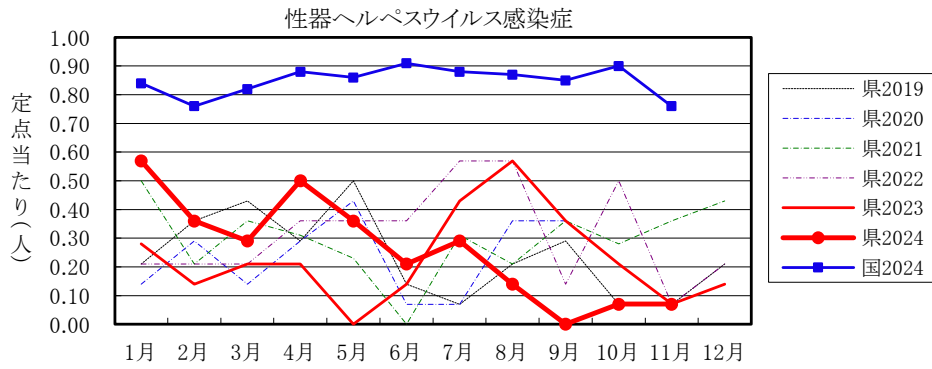
	喀痰	気管洗浄液	血液	髄液	胸腹水	創部	耳漏	留置カテ	その他
MRSA	12	-	3	1	-	-	-	1	13
PRSP	2	-	-	-	-	-	-	-	1
緑膿菌	-	-	-	-	-	-	-	-	-

### 【長野県情報】

STD定点からの届出は、性器クラミジア感染症24例（男性6：女性18）、性器ヘルペスウイルス感染症1例（男性1：女性0）、尖圭コンジローマ0例（男性0：女性0）、淋菌感染症4例（男性3：女性1）でした。

基幹定点からの届出は、メチシリン耐性黄色ブドウ球菌（MRSA）感染症30例（男性21：女性9）、ペニシリン耐性肺炎球菌（PRSP）感染症3例（男性2：女性1）、薬剤耐性緑膿菌感染症0例（男性0：女性0）でした。





### 定点把握五類感染症(長野県)

	性器クラ ミジア 感染症	性器ヘル ペスウイルス 感染症	尖 圭 コンジローマ	淋 菌 感染症	メチシリン耐性 黄色ブドウ 球菌感染症	ペニシリン耐性 肺炎球菌 感染症	薬剤耐性 緑膿菌 感染症
7月	23	4	1	2	27	-	-
8月	21	2	3	3	29	-	-
9月	20	-	1	1	20	-	-
10月	28	1	-	3	30	-	-
11月	24	1	-	4	30	3	-
2024年累計	223	40	29	33	303	6	-

(速報値のため今後の集計で変更が生じることがあります。また、訂正等があるため各月の届出数と累計は一致しないことがあります。)

### 定点把握五類感染症 定点あたり(長野県)

	性器クラ ミジア 感染症	性器ヘル ペスウイルス 感染症	尖 圭 コンジローマ	淋 菌 感染症	メチシリン耐性 黄色ブドウ 球菌感染症	ペニシリン耐性 肺炎球菌 感染症	薬剤耐性 緑膿菌 感染症
7月	1.64	0.29	0.07	0.14	2.25	0.00	0.00
8月	1.50	0.14	0.21	0.21	2.42	0.00	0.00
9月	1.43	0.00	0.07	0.07	1.67	0.00	0.00
10月	2.00	0.07	0.00	0.21	2.50	0.00	0.00
11月	1.71	0.07	0.00	0.29	2.50	0.25	0.00
2024年累計	15.92	2.86	2.06	2.35	25.25	0.50	0.00

### 定点把握五類感染症(全国)

	性器クラ ミジア 感染症	性器ヘル ペスウイルス 感染症	尖 圭 コンジローマ	淋 菌 感染症	メチシリン耐性 黄色ブドウ 球菌感染症	ペニシリン耐性 肺炎球菌 感染症	薬剤耐性 緑膿菌 感染症
7月	2,688	869	574	766	1,379	76	8
8月	2,528	853	499	750	1,333	54	8
9月	2,602	834	519	722	1,242	46	7
10月	2,687	884	571	732	1,340	67	6
11月	2,340	748	502	640	1,213	83	5

(速報値のため今後の集計で変更が生じることがあります。また、全国の届出数については各月の届出数のみ掲載しています。)

### 定点把握五類感染症 定点あたり(全国)

	性器クラ ミジア 感染症	性器ヘル ペスウイルス 感染症	尖 圭 コンジローマ	淋 菌 感染症	メチシリン耐性 黄色ブドウ 球菌感染症	ペニシリン耐性 肺炎球菌 感染症	薬剤耐性 緑膿菌 感染症
7月	2.73	0.88	0.58	0.78	2.87	0.16	0.02
8月	2.57	0.87	0.51	0.76	2.78	0.11	0.02
9月	2.64	0.85	0.53	0.73	2.59	0.10	0.01
10月	2.74	0.90	0.58	0.75	2.79	0.14	0.01
11月	2.39	0.76	0.51	0.65	2.53	0.17	0.01

### 薬剤耐性菌感染症 検体採取部位(長野県)

	メチシリン耐性黄色ブドウ球菌感染症								ペニシリン耐性肺炎球菌感染症							
	喀痰	気管洗浄液	血液	髄液	胸腹水	創部	留置カテ	その他	喀痰	気管洗浄液	血液	髄液	胸腹水	創部	耳漏	その他
7月	6	-	2	-	-	1	-	18	-	-	-	-	-	-	-	-
8月	15	-	2	-	-	3	-	9	-	-	-	-	-	-	-	-
9月	7	-	1	-	1	1	-	10	-	-	-	-	-	-	-	-
10月	10	-	3	-	-	1	-	16	-	-	-	-	-	-	-	-
11月	12	-	3	1	-	-	1	13	2	-	-	-	-	-	-	1
2024年累計	117	-	38	2	3	8	5	130	3	-	-	-	-	-	-	3

	薬剤耐性緑膿菌感染症							
	喀痰	気管洗浄液	血液	髄液	胸腹水	創部	留置カテ	その他
7月	-	-	-	-	-	-	-	-
8月	-	-	-	-	-	-	-	-
9月	-	-	-	-	-	-	-	-
10月	-	-	-	-	-	-	-	-
11月	-	-	-	-	-	-	-	-
2024年累計	-	-	-	-	-	-	-	-