

県教育長、保健所長、環境保全研究所長  
 長野市保健所長、松本市保健所長  
 長野県医師会長  
 感染症指定医療機関の長  
 長野県臨床検査技師会長

## 長野県感染症情報（2024年（令和6年）第47週） （2024年11月18日～2024年11月24日）

2024年（令和6年）11月27日  
 長野県健康福祉部感染症対策課  
 （電話 直通 026-235-7148 内線 4142）

様

### ●全数把握感染症

潜在性結核感染症3例、腸管出血性大腸菌感染症1例、レジオネラ症2例、水痘（入院例）1例、梅毒2例、百日咳1例の届出がありました。

※梅毒の届出状況については号外をご覧ください。

### ●定点把握感染症

手足口病は6週続けて減少し、定点あたり5.89人でした。

インフルエンザは先週から増加して、定点あたり4.09人でした。県内は流行期に入っており、今後、更なる患者数の増加が見込まれるため、外出後の手洗いや手指消毒、室内の換気や適度な湿度の保持、適切なマスクの着脱、症状がある場合の咳エチケットなど、基本的な感染予防を心がけましょう。

新型コロナウイルス感染症(COVID-19)は先週から減少して、定点あたり2.77人でした。

マイコプラズマ肺炎は先週から増加して、定点あたり1.33人でした。石けん・流水による手洗い、症状がある場合の咳エチケット、タオルの共有を避けるなど、感染予防に努めましょう。

○第48週は、12月4日（水）発行予定です。

○インフルエンザについては、4ページ「長野県インフルエンザ情報」にも掲載

○インフルエンザ情報（季節性インフルエンザ）

<https://www.pref.nagano.lg.jp/kansensho-taisaku/kenko/kenko/kansensho/joho/influ.html>

○学校等のインフルエンザ様疾患による休業状況

<https://www.pref.nagano.lg.jp/hoken-shippei/kenko/kenko/kansensho/joho/influ2.html>

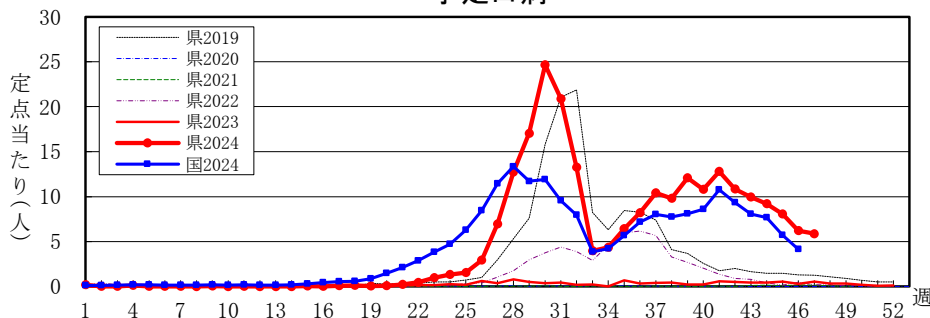
### 全数把握感染症届出状況

一類感染症	なし
二類感染症	潜在性結核感染症3例
三類感染症	腸管出血性大腸菌感染症1例
四類感染症	レジオネラ症2例
五類感染症	水痘（入院例）1例、梅毒2例、百日咳1例
動物感染症	なし

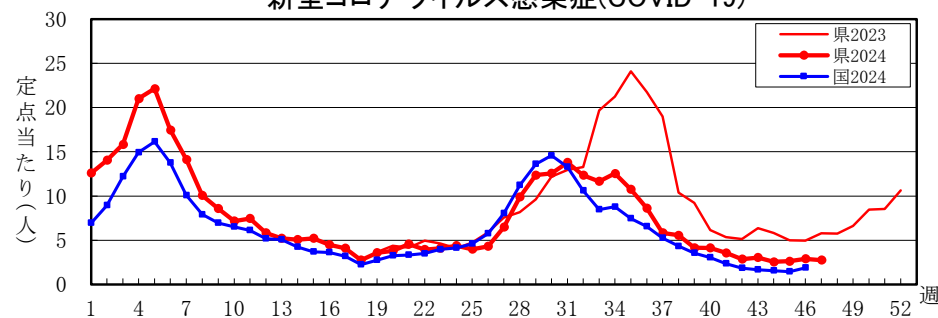
### 定点把握感染症届出状況

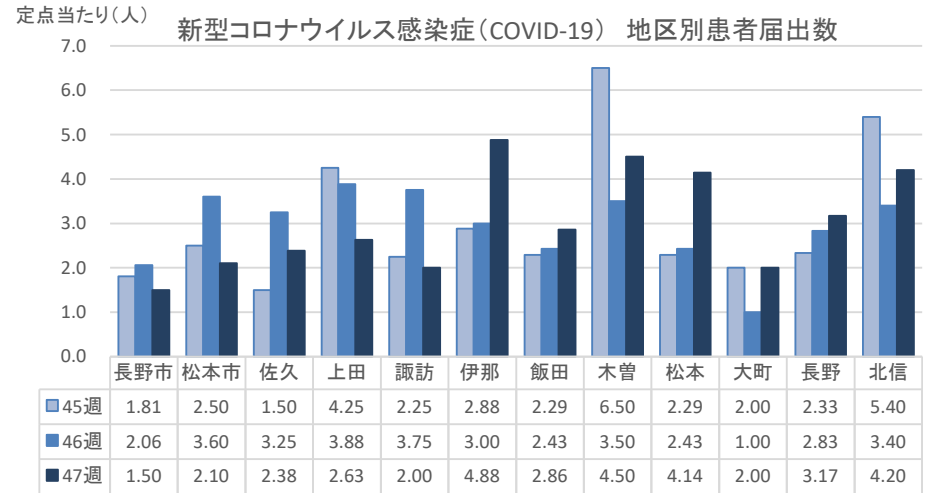
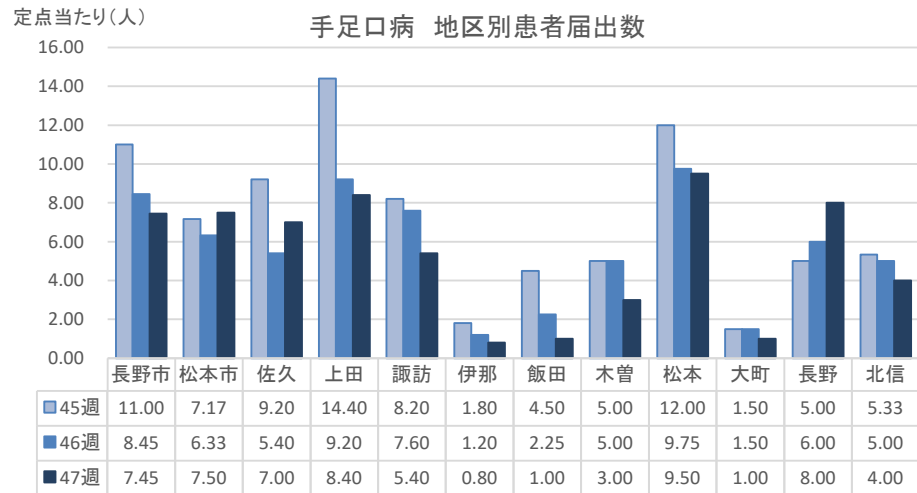
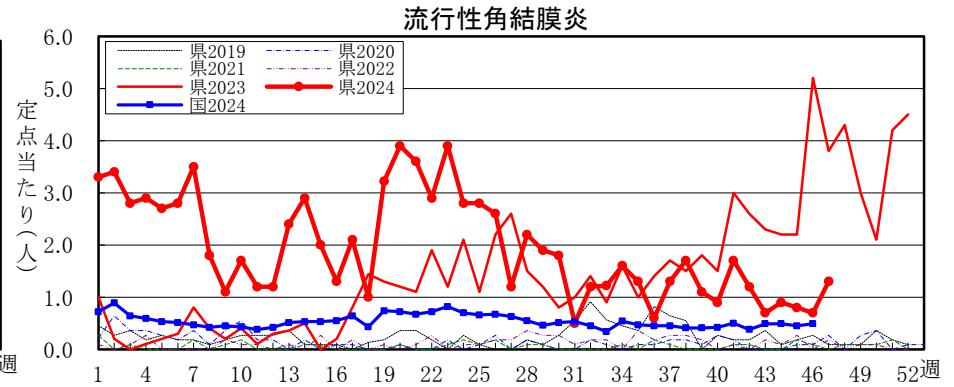
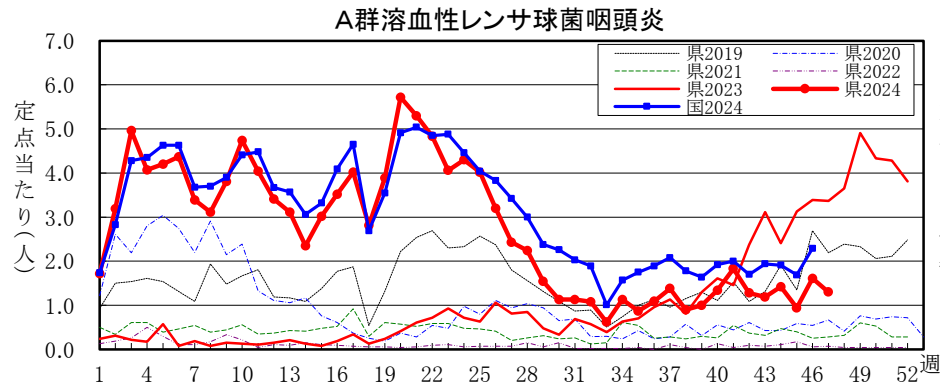
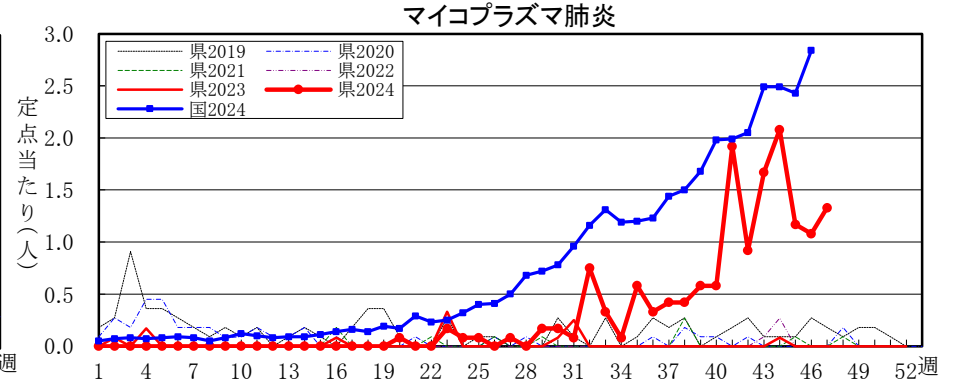
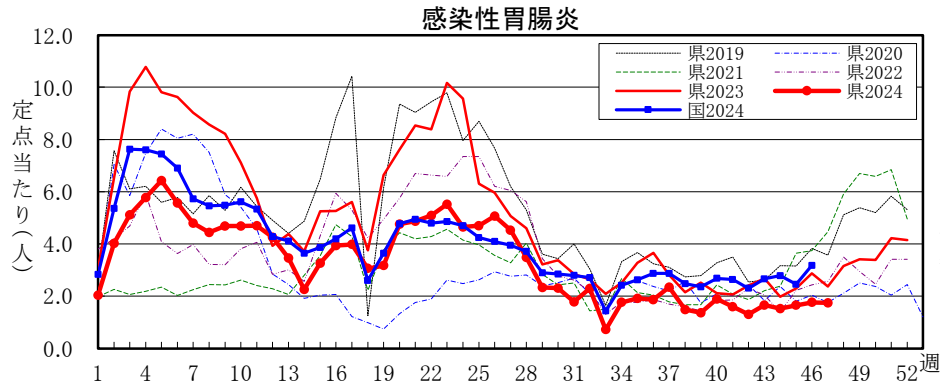
感染症名	今週	1週前	2週前
1 手足口病	5.89	6.24	8.09
2 インフルエンザ	4.09	2.89	0.97
3 新型コロナウイルス感染症	2.77	2.93	2.65
4 感染性胃腸炎	1.74	1.76	1.65
5 マイコプラズマ肺炎	1.33	1.08	1.17

手足口病



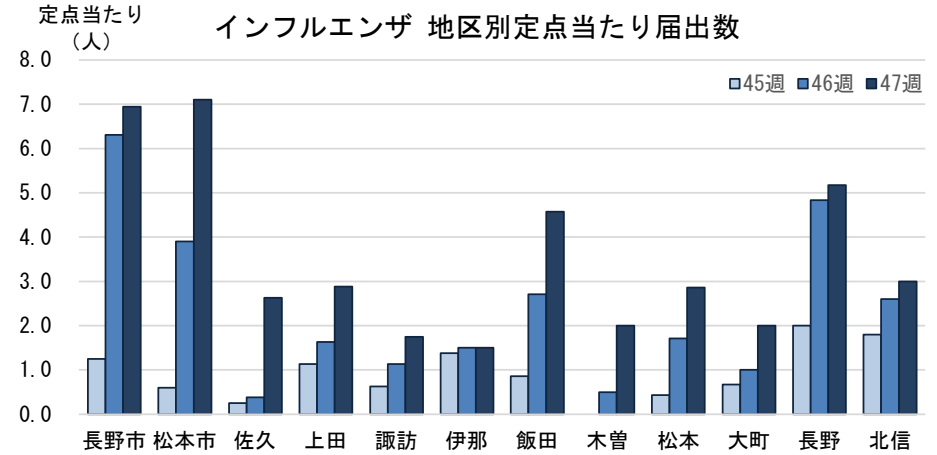
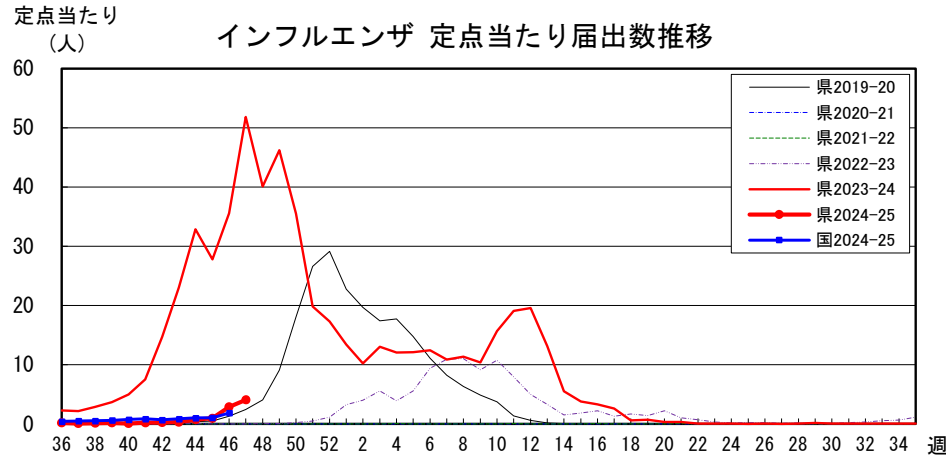
新型コロナウイルス感染症(COVID-19)







## 長野県インフルエンザ情報（2024年（令和6年）第47週） （2024年11月18日～2024年11月24日）



### ・地区別定点あたり届出数（最近5週間）

	定点数	定点あたり届出数(人)				
		43週	44週	45週	46週	47週
長野市	16	0.19	1.19	1.25	6.31	6.94
松本市	10	1.20	1.90	0.60	3.90	7.10
佐久	8	0.00	0.00	0.25	0.38	2.63
上田	8	0.25	0.63	1.13	1.63	2.88
諏訪	8	0.29	0.29	0.63	1.13	1.75
伊那	8	0.13	0.43	1.38	1.50	1.50
飯田	7	0.43	0.29	0.86	2.71	4.57
木曾	2	0.00	0.00	0.00	0.50	2.00
松本	7	0.00	1.00	0.43	1.71	2.86
大町	3	0.00	0.00	0.67	1.00	2.00
長野	6	0.17	0.00	2.00	4.83	5.17
北信	5	0.80	1.40	1.80	2.60	3.00
全県	88	0.32	0.74	0.97	2.89	4.09

### ・インフルエンザウイルスサーベイランス（地区別検体数及び結果）

	第 45 週								第 46 週				シーズン累計(36週～)								
	検体数		AH3亜型(A香港)		B(山形)		B(七ノクワ)		検体数		AH3亜型(A香港)		B(山形)		B(七ノクワ)		検査中		不検出		
	検体数	AH1pdm09	AH3亜型(A香港)	B(山形)	B(七ノクワ)	検査中	不検出	検体数	AH1pdm09	AH3亜型(A香港)	B(山形)	B(七ノクワ)	検査中	不検出	検体数	AH1pdm09	AH3亜型(A香港)	B(山形)	B(七ノクワ)	検査中	不検出
長野市	3	3	-	-	-	-	-	2	2	-	-	-	-	6	6	-	-	-	-	-	-
松本市	-	-	-	-	-	-	-	4	-	-	-	-	4	10	5	-	-	-	-	5	-
佐久	-	-	-	-	-	-	-	-	-	-	-	-	-	-	-	-	-	-	-	-	-
上田	-	-	-	-	-	-	-	-	-	-	-	-	-	-	-	-	-	-	-	-	-
諏訪	-	-	-	-	-	-	-	-	-	-	-	-	-	-	-	-	-	-	-	-	-
伊那	-	-	-	-	-	-	-	-	-	-	-	-	-	-	-	-	-	-	-	-	-
飯田	-	-	-	-	-	-	-	-	-	-	-	-	-	2	-	-	-	-	-	2	-
木曾	-	-	-	-	-	-	-	-	-	-	-	-	-	-	-	-	-	-	-	-	-
松本	-	-	-	-	-	-	-	-	-	-	-	-	-	-	-	-	-	-	-	-	-
大町	-	-	-	-	-	-	-	-	-	-	-	-	-	-	-	-	-	-	-	-	-
長野	-	-	-	-	-	-	-	2	2	-	-	-	-	2	2	-	-	-	-	-	-
北信	-	-	-	-	-	-	-	-	-	-	-	-	-	-	-	-	-	-	-	-	-
合計	3	3	-	-	-	-	-	8	4	-	-	-	4	20	13	-	-	-	-	7	-

検体数「-」の地区は、検体が採取されなかったことを示す。速報値のため今後の集計で変更が生じる場合があります。

学校等での集団発生 <https://www.pref.nagano.lg.jp/hoken-shippei/kenko/kenko/kansensho/joho/influ2.html>

参考: 注意報の基準値: 10人以上30人未満

警報の基準値: 30人以上

(警報の終息基準値: 10人未満)



定点把握五類感染症 (長野県)

(速報値のため今後の集計で変更が生じることがあります。)

	インフルエンザ (除・鳥IF 新型IF)	新型コロナ (COVID-19)	RSウイルス 感染症	咽 頭 結膜熱	A 群 溶連菌 咽頭炎	感染性 胃腸炎	水 痘	手 足 口 病	伝染性 紅 斑	突発性 発しん	ヘルパン ギーナ	流行性 耳 下 腺 炎	急 性 出血性 結膜炎	流行性 角結膜 炎	細菌性 髄膜炎	無菌性 髄膜炎	マイコ プラズマ 肺炎	クラミジア 肺 炎 (オウム病除)	感染性 胃腸炎 (ロタウイルス)
43週	28	267	13	8	63	88	7	529	12	12	15	1	-	7	-	-	20	-	-
44週	64	222	11	11	74	79	7	479	22	8	8	2	-	9	-	-	25	-	-
45週	85	233	15	8	51	89	7	437	18	7	8	-	-	8	-	-	14	-	-
46週	254	258	14	16	87	95	20	337	30	8	7	1	-	7	1	-	13	-	-
47週	360	244	10	12	70	94	6	318	21	13	7	-	-	13	-	1	16	-	-
2024計	17,772	32,149	1,389	1,353	6,817	8,374	343	12,448	238	491	1,197	77	26	911	16	12	182	-	4

定点把握五類感染症 定点当たり (長野県)

	インフルエンザ (除・鳥IF 新型IF)	新型コロナ (COVID-19)	RSウイルス 感染症	咽 頭 結膜熱	A 群 溶連菌 咽頭炎	感染性 胃腸炎	水 痘	手 足 口 病	伝染性 紅 斑	突発性 発しん	ヘルパン ギーナ	流行性 耳 下 腺 炎	急 性 出血性 結膜炎	流行性 角結膜 炎	細菌性 髄膜炎	無菌性 髄膜炎	マイコ プラズマ 肺炎	クラミジア 肺 炎 (オウム病除)	感染性 胃腸炎 (ロタウイルス)
43週	0.32	3.07	0.25	0.15	1.19	1.66	0.13	9.98	0.23	0.23	0.28	0.02	0.00	0.70	0.00	0.00	1.67	0.00	0.00
44週	0.74	2.58	0.21	0.21	1.42	1.52	0.13	9.21	0.42	0.15	0.15	0.04	0.00	0.90	0.00	0.00	2.08	0.00	0.00
45週	0.97	2.65	0.28	0.15	0.94	1.65	0.13	8.09	0.33	0.13	0.15	0.00	0.00	0.80	0.00	0.00	1.17	0.00	0.00
46週	2.89	2.93	0.26	0.30	1.61	1.76	0.37	6.24	0.56	0.15	0.13	0.02	0.00	0.70	0.08	0.00	1.08	0.00	0.00
47週	4.09	2.77	0.19	0.22	1.30	1.74	0.11	5.89	0.39	0.24	0.13	0.00	0.00	1.30	0.00	0.08	1.33	0.00	0.00
2024計	202.03	367.70	25.95	25.19	126.61	155.59	6.40	233.66	4.51	9.16	22.40	1.51	2.60	91.64	1.29	0.96	15.15	0.00	0.32

定点把握五類感染症 (全国)

(速報値のため今後の集計で変更が生じることがあります。)

	インフルエンザ (除・鳥IF 新型IF)	新型コロナ (COVID-19)	RSウイルス 感染症	咽 頭 結膜熱	A 群 溶連菌 咽頭炎	感染性 胃腸炎	水 痘	手 足 口 病	伝染性 紅 斑	突発性 発しん	ヘルパン ギーナ	流行性 耳 下 腺 炎	急 性 出血性 結膜炎	流行性 角結膜 炎	細菌性 髄膜炎	無菌性 髄膜炎	マイコ プラズマ 肺炎	クラミジア 肺 炎 (オウム病除)	感染性 胃腸炎 (ロタウイルス)
42週	3,596	9,169	800	589	5,334	7,223	455	29,423	1,045	765	817	115	6	263	7	21	982	4	-
43週	4,288	8,370	743	677	6,098	8,360	623	25,317	1,009	832	775	89	10	344	15	19	1,195	3	1
44週	5,128	7,753	822	787	5,974	8,723	507	24,140	1,164	796	594	125	5	340	10	21	1,193	5	2
45週	5,265	7,251	740	677	5,301	7,710	602	18,042	1,111	721	383	86	6	312	11	21	1,167	1	6
46週	9,309	9,406	805	842	7,173	9,968	650	13,079	1,742	704	298	96	11	345	16	19	1,363	2	2
2024計	1,206,872	1,475,576	116,746	92,201	449,309	574,546	22,891	629,158	16,189	36,686	73,950	5,797	564	17,226	462	676	16,599	51	287

定点把握五類感染症 定点当たり (全国)

	インフルエンザ (除・鳥IF 新型IF)	新型コロナ (COVID-19)	RSウイルス 感染症	咽 頭 結膜熱	A 群 溶連菌 咽頭炎	感染性 胃腸炎	水 痘	手 足 口 病	伝染性 紅 斑	突発性 発しん	ヘルパン ギーナ	流行性 耳 下 腺 炎	急 性 出血性 結膜炎	流行性 角結膜 炎	細菌性 髄膜炎	無菌性 髄膜炎	マイコ プラズマ 肺炎	クラミジア 肺 炎 (オウム病除)	感染性 胃腸炎 (ロタウイルス)
42週	0.73	1.86	0.25	0.19	1.70	2.30	0.14	9.37	0.33	0.24	0.26	0.04	0.01	0.38	0.01	0.04	2.05	0.01	-
43週	0.87	1.69	0.24	0.22	1.94	2.66	0.20	8.07	0.32	0.27	0.25	0.03	0.01	0.49	0.03	0.04	2.49	0.01	0.00
44週	1.04	1.57	0.26	0.25	1.91	2.78	0.16	7.70	0.37	0.25	0.19	0.04	0.01	0.49	0.02	0.04	2.49	0.01	0.00
45週	1.06	1.47	0.24	0.22	1.69	2.45	0.19	5.74	0.35	0.23	0.12	0.03	0.01	0.45	0.02	0.04	2.43	0.00	0.01
46週	1.88	1.90	0.26	0.27	2.29	3.18	0.21	4.17	0.56	0.22	0.10	0.03	0.02	0.49	0.03	0.04	2.84	0.00	0.00
2024計	244.85	299.37	37.30	29.46	143.55	183.56	7.31	201.01	5.17	11.72	23.63	1.85	0.81	24.82	0.96	1.41	34.58	0.11	0.60