

県教育長、保健所長、環境保全研究所長
 長野市保健所長、松本市保健所長
 長野県医師会長
 感染症指定医療機関の長
 長野県臨床検査技師会長

長野県感染症情報（2024年（令和6年）第48週） （2024年11月25日～2024年12月1日）

2024年（令和6年）12月4日
 長野県健康福祉部感染症対策課
 （電話 直通 026-235-7148 内線 4142）

様

●全数把握感染症

結核2例、潜在性結核感染症3例、カルバペネム耐性腸内細菌目細菌感染症1例、急性弛緩性麻痺1例、侵襲性インフルエンザ菌感染症1例、梅毒1例の届出がありました。

●定点把握感染症

インフルエンザは先週から増加して、定点あたり9.07人でした。県内は流行期に入っており、今後、更なる患者数の増加が見込まれます。

新型コロナウイルス感染症(COVID-19)は先週から増加して、定点あたり3.03人でした。

体温や健康状態のセルフチェックをしていただくとともに、外出後の手洗いや手指消毒、室内の換気や適度な湿度の保持、適切なマスクの着脱、症状がある場合の咳エチケットなど、基本的な感染予防を心がけましょう。

○第49週は、12月11日（水）発行予定です。

○インフルエンザについては、4ページ「長野県インフルエンザ情報」にも掲載

○インフルエンザ情報（季節性インフルエンザ）

<https://www.pref.nagano.lg.jp/kansensho-taisaku/kenko/kenko/kansensho/joho/influ.html>

○学校等のインフルエンザ様疾患による休業状況

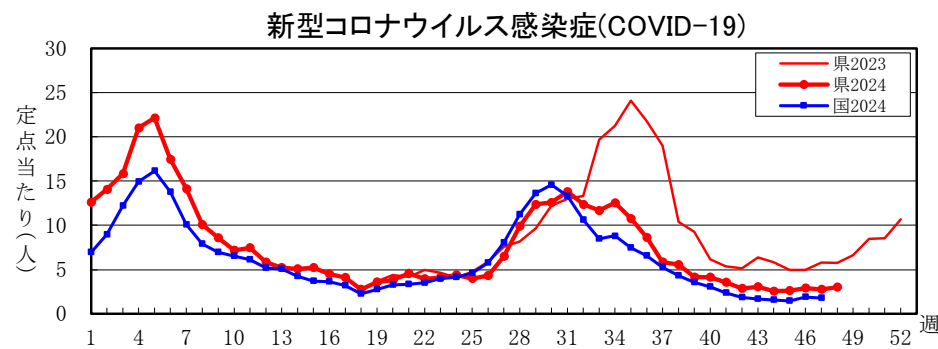
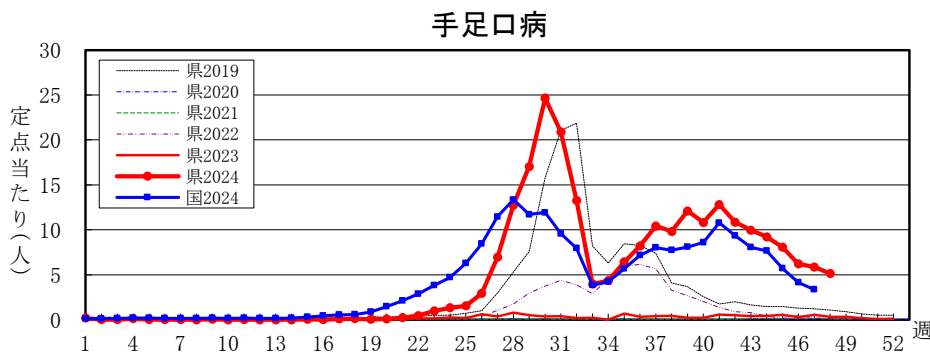
<https://www.pref.nagano.lg.jp/hoken-shippei/kenko/kenko/kansensho/joho/influ2.html>

全数把握感染症届出状況

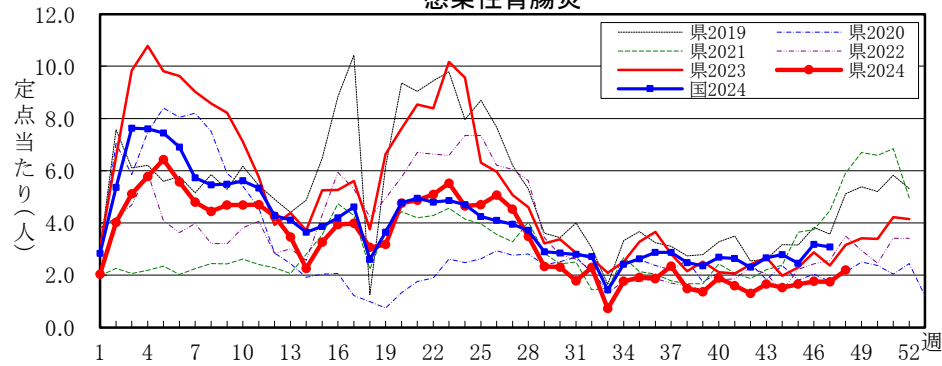
一類感染症	なし
二類感染症	結核2例、潜在性結核感染症3例
三類感染症	なし
四類感染症	なし
五類感染症	カルバペネム耐性腸内細菌目細菌感染症1例、急性弛緩性麻痺1例、侵襲性インフルエンザ菌感染症1例、梅毒1例
動物感染症	なし

定点把握感染症届出状況

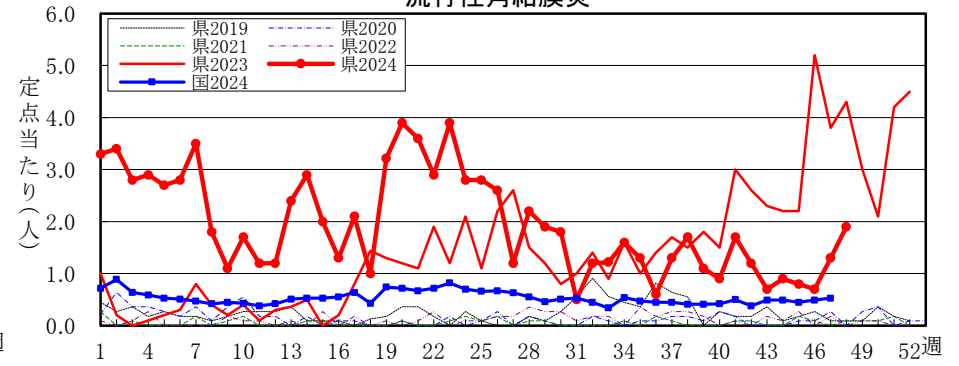
感染症名		今週	1週前	2週前
1	インフルエンザ	9.07	4.09	2.89
2	手足口病	5.15	5.89	6.24
3	新型コロナウイルス感染症	3.03	2.77	2.93
4	感染性胃腸炎	2.20	1.74	1.76
5	流行性角結膜炎	1.90	1.30	0.70



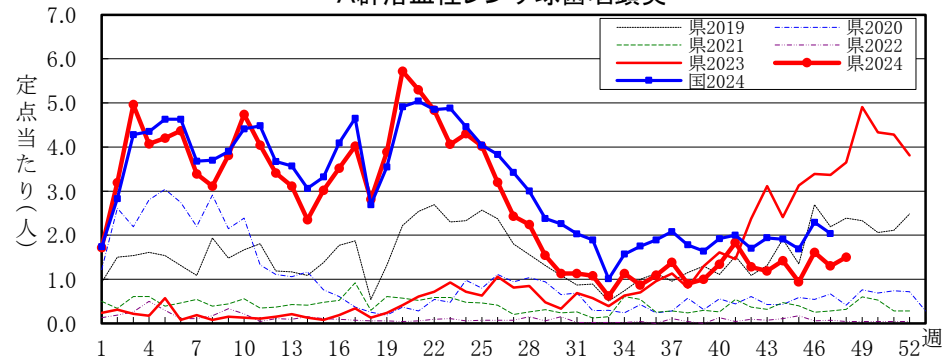
感染性胃腸炎



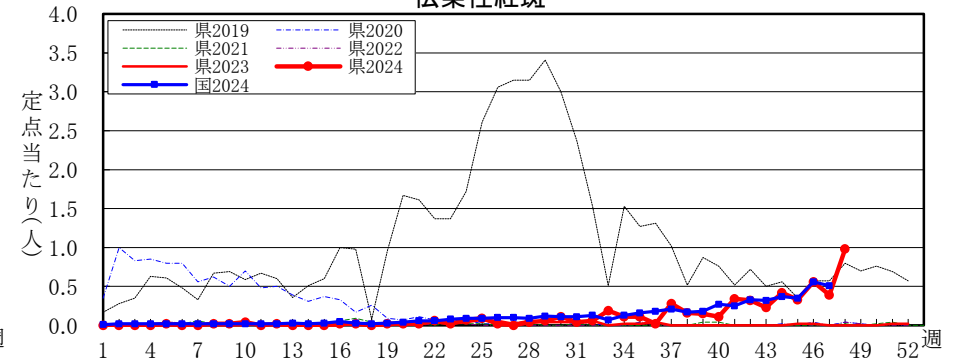
流行性角結膜炎



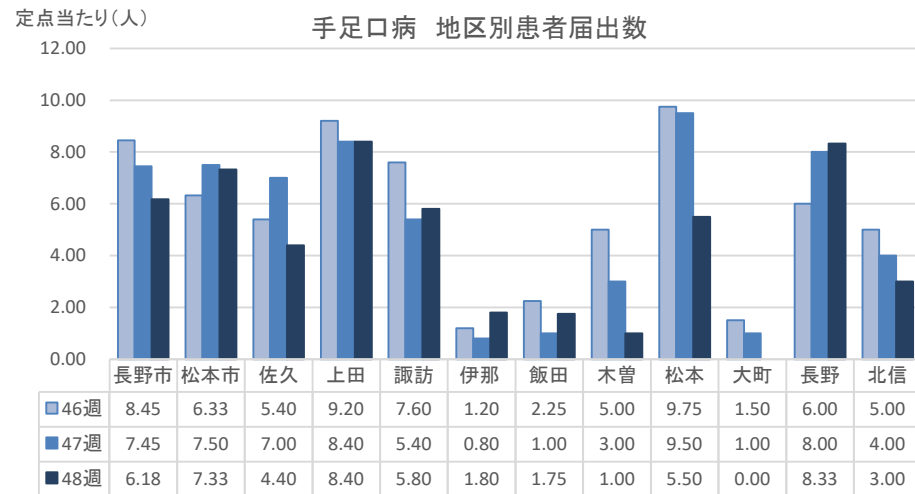
A群溶血性レンサ球菌咽頭炎



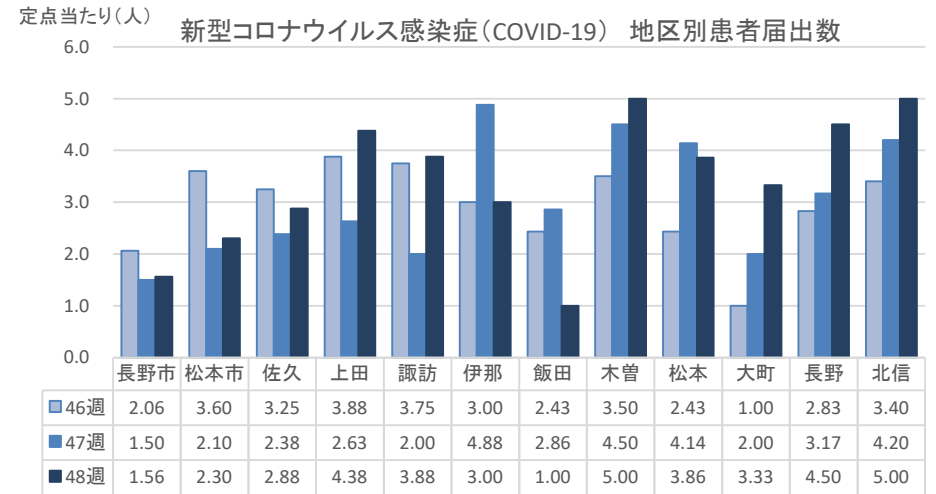
伝染性紅斑



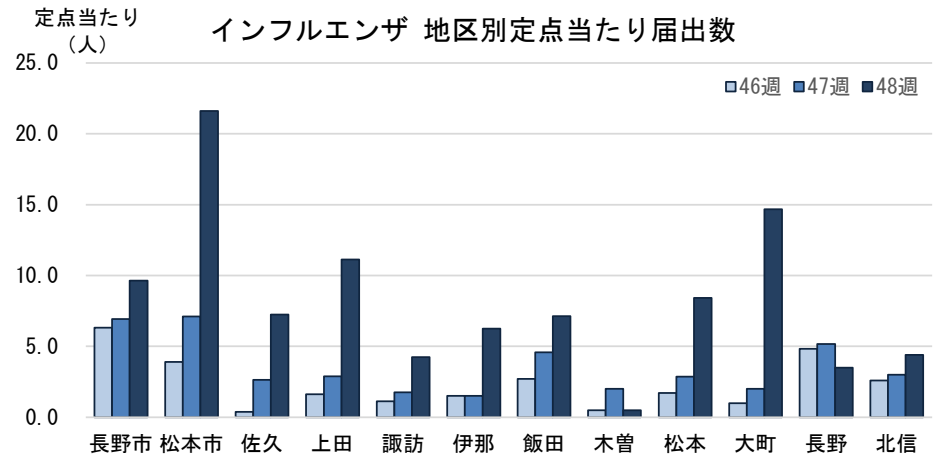
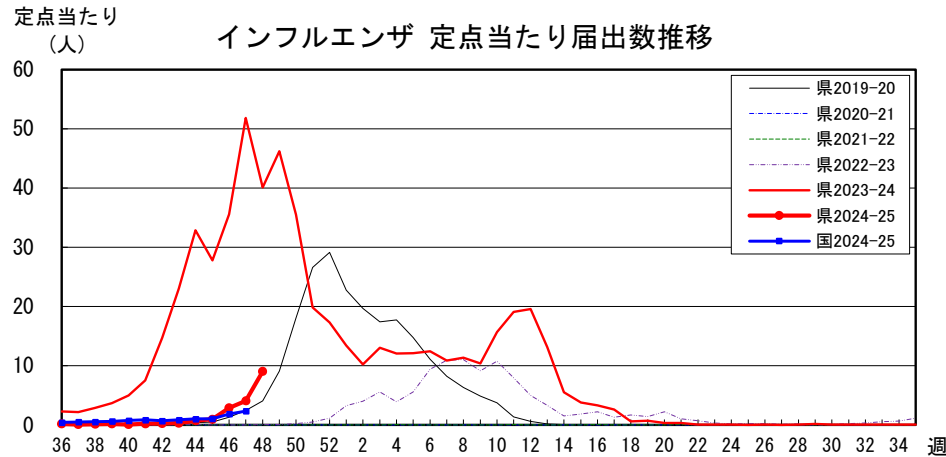
手足口病 地区別患者届出数



新型コロナウイルス感染症 (COVID-19) 地区別患者届出数



長野県インフルエンザ情報（2024年（令和6年）第48週） （2024年11月25日～2024年12月1日）



・地区別定点当たり届出数（最近5週間）

	定点数	定点当たり届出数(人)				
		44週	45週	46週	47週	48週
長野市	16	1.19	1.25	6.31	6.94	9.63
松本市	10	1.90	0.60	3.90	7.10	21.60
佐久	8	0.00	0.25	0.38	2.63	7.25
上田	8	0.63	1.13	1.63	2.88	11.13
諏訪	8	0.29	0.63	1.13	1.75	4.25
伊那	8	0.43	1.38	1.50	1.50	6.25
飯田	7	0.29	0.86	2.71	4.57	7.14
木曾	2	0.00	0.00	0.50	2.00	0.50
松本	7	1.00	0.43	1.71	2.86	8.43
大町	3	0.00	0.67	1.00	2.00	14.67
長野	6	0.00	2.00	4.83	5.17	3.50
北信	5	1.40	1.80	2.60	3.00	4.40
全県	88	0.74	0.97	2.89	4.09	9.07

・インフルエンザウイルスサーベイランス（地区別検体数及び結果）

	第 46 週								第 47 週				シーズン累計(36週～)									
	検体数	AH3亜型(A香港)				B(山形)		検査中	不検出	検体数	AH3亜型(A香港)		B(山形)		検査中	不検出						
		AH1pdm09	B(七ノクワ)	検査中	不検出	AH1pdm09	AH3亜型(A香港)				B(山形)	B(七ノクワ)										
長野市	2	2	-	-	-	-	-	-	1	1	-	-	-	-	6	6	-	-	-	-	-	
松本市	4	-	-	-	-	-	4	-	4	-	-	-	-	4	-	16	5	-	-	-	11	-
佐久	-	-	-	-	-	-	-	-	-	-	-	-	-	-	-	2	-	-	-	-	2	-
上田	-	-	-	-	-	-	-	-	-	-	-	-	-	-	-	-	-	-	-	-	-	-
諏訪	-	-	-	-	-	-	-	-	-	-	-	-	-	-	-	5	-	-	-	-	5	-
伊那	-	-	-	-	-	-	-	-	-	-	-	-	-	-	-	-	-	-	-	-	-	-
飯田	-	-	-	-	-	-	-	-	2	-	-	-	-	2	-	2	-	-	-	-	2	-
木曾	-	-	-	-	-	-	-	-	-	-	-	-	-	-	-	-	-	-	-	-	-	-
松本	-	-	-	-	-	-	-	-	1	-	-	-	-	1	-	1	-	-	-	-	1	-
大町	-	-	-	-	-	-	-	-	-	-	-	-	-	-	-	5	-	-	-	-	5	-
長野	2	2	-	-	-	-	-	-	-	-	-	-	-	-	-	2	2	-	-	-	-	-
北信	-	-	-	-	-	-	-	-	-	-	-	-	-	-	-	-	-	-	-	-	-	-
合計	8	4	-	-	-	-	4	-	8	1	-	-	-	7	-	39	13	-	-	-	26	-

参考: 注意報の基準値: 10人以上30人未満
 警報の基準値: 30人以上
 (警報の終息基準値: 10人未満)

検体数「-」の地区は、検体が採取されなかったことを示す。速報値のため今後の集計で変更が生じる場合があります。
 学校等での集団発生 <https://www.pref.nagano.lg.jp/hoken-shippei/kenko/kenko/kansensho/joho/influ2.html>

全数把握感染症(長野県)

※結核は潜在性結核感染症を含みます。

(速報値のため今後の集計で変更が生じることがあります。また、追加届出分があるため各週の届出数と累計は一致しないことがあります。)

Table with 27 columns (Category 1-4) and 6 rows (Weeks 44-48 and 2024 total). Columns include diseases like Ebola, Measles, Dengue, etc.

Table with 27 columns (Category 4-5) and 6 rows (Weeks 44-48 and 2024 total). Columns include diseases like Japanese Encephalitis, Rabies, etc.

全数把握感染症(全国)

※結核は潜在性結核感染症を含みます。

(速報値のため今後の集計で変更が生じることがあります。また、追加届出分があるため各週の届出数と累計は一致しないことがあります。)

Table with 27 columns (Category 1-4) and 6 rows (Weeks 43-47 and 2024 total). Columns include diseases like Ebola, Measles, Dengue, etc.

Table with 27 columns (Category 4-5) and 6 rows (Weeks 43-47 and 2024 total). Columns include diseases like Japanese Encephalitis, Rabies, etc.

動物感染症(長野県)

(速報値のため今後の集計で変更が生じることがあります。また、追加届出分があるため各週の届出数と累計は一致しないことがあります。)

Table with 10 columns (Ebola, Measles, SARS, etc.) and 6 rows (Weeks 44-48 and 2024 total).

動物感染症(全国)

(速報値のため今後の集計で変更が生じることがあります。また、追加届出分があるため各週の届出数と累計は一致しないことがあります。)

Table with 10 columns (Ebola, Measles, SARS, etc.) and 6 rows (Weeks 43-47 and 2024 total).

定点把握五類感染症 (長野県)

(速報値のため今後の集計で変更が生じることがあります。)

	インフルエンザ (除・鳥IF 新型IF)	新型コロナ (COVID-19)	RSウイルス 感染症	咽 頭 結膜熱	A 群 溶連菌 咽頭炎	感染性 胃腸炎	水 痘	手 足 口 病	伝染性 紅 斑	突発性 発しん	ヘルパン ギーナ	流行性 耳 下 腺 炎	急 性 出血性 結膜炎	流行性 角結膜 炎	細菌性 髄膜炎	無菌性 髄膜炎	マイコ プラズマ 肺炎	クラミジア 肺 炎 (オウム病除)	感染性 胃腸炎 (ロタウイルス)
44週	64	222	11	11	74	79	7	479	22	8	8	2	-	9	-	-	25	-	-
45週	85	233	15	8	51	89	7	437	18	7	8	-	-	8	-	-	14	-	-
46週	254	258	14	16	87	95	20	337	30	8	7	1	-	7	1	-	13	-	-
47週	360	244	10	12	70	94	6	318	21	13	7	-	-	13	-	1	16	-	-
48週	798	267	12	27	81	119	17	278	53	6	2	2	-	19	-	1	10	-	-
2024計	18,570	32,416	1,401	1,380	6,898	8,493	360	12,726	291	497	1,199	79	26	930	16	13	192	-	4

定点把握五類感染症 定点当たり (長野県)

	インフルエンザ (除・鳥IF 新型IF)	新型コロナ (COVID-19)	RSウイルス 感染症	咽 頭 結膜熱	A 群 溶連菌 咽頭炎	感染性 胃腸炎	水 痘	手 足 口 病	伝染性 紅 斑	突発性 発しん	ヘルパン ギーナ	流行性 耳 下 腺 炎	急 性 出血性 結膜炎	流行性 角結膜 炎	細菌性 髄膜炎	無菌性 髄膜炎	マイコ プラズマ 肺炎	クラミジア 肺 炎 (オウム病除)	感染性 胃腸炎 (ロタウイルス)
44週	0.74	2.58	0.21	0.21	1.42	1.52	0.13	9.21	0.42	0.15	0.15	0.04	0.00	0.90	0.00	0.00	2.08	0.00	0.00
45週	0.97	2.65	0.28	0.15	0.94	1.65	0.13	8.09	0.33	0.13	0.15	0.00	0.00	0.80	0.00	0.00	1.17	0.00	0.00
46週	2.89	2.93	0.26	0.30	1.61	1.76	0.37	6.24	0.56	0.15	0.13	0.02	0.00	0.70	0.08	0.00	1.08	0.00	0.00
47週	4.09	2.77	0.19	0.22	1.30	1.74	0.11	5.89	0.39	0.24	0.13	0.00	0.00	1.30	0.00	0.08	1.33	0.00	0.00
48週	9.07	3.03	0.22	0.50	1.50	2.20	0.31	5.15	0.98	0.11	0.04	0.04	0.00	1.90	0.00	0.08	0.83	0.00	0.00
2024計	211.10	370.73	26.17	25.69	128.11	157.79	6.71	238.81	5.49	9.27	22.44	1.55	2.60	93.54	1.29	1.04	15.98	0.00	0.32

定点把握五類感染症 (全国)

(速報値のため今後の集計で変更が生じることがあります。)

	インフルエンザ (除・鳥IF 新型IF)	新型コロナ (COVID-19)	RSウイルス 感染症	咽 頭 結膜熱	A 群 溶連菌 咽頭炎	感染性 胃腸炎	水 痘	手 足 口 病	伝染性 紅 斑	突発性 発しん	ヘルパン ギーナ	流行性 耳 下 腺 炎	急 性 出血性 結膜炎	流行性 角結膜 炎	細菌性 髄膜炎	無菌性 髄膜炎	マイコ プラズマ 肺炎	クラミジア 肺 炎 (オウム病除)	感染性 胃腸炎 (ロタウイルス)
43週	4,288	8,370	743	677	6,098	8,360	623	25,317	1,009	832	775	89	10	344	15	19	1,196	3	1
44週	5,128	7,753	822	787	5,974	8,723	507	24,140	1,164	796	594	125	5	340	7	21	1,200	5	2
45週	5,265	7,251	740	677	5,301	7,711	602	18,043	1,111	721	383	86	6	312	10	21	1,161	1	6
46週	9,310	9,402	806	844	7,178	9,993	650	13,103	1,745	707	299	96	11	345	10	19	1,372	2	2
47週	11,678	8,948	734	883	6,401	9,668	724	10,567	1,612	756	239	83	15	367	11	13	1,233	-	6
2024計	1,218,551	1,484,520	117,481	93,086	455,715	584,240	23,615	639,750	17,804	37,445	74,190	5,880	579	17,593	452	689	17,856	51	293

定点把握五類感染症 定点当たり (全国)

	インフルエンザ (除・鳥IF 新型IF)	新型コロナ (COVID-19)	RSウイルス 感染症	咽 頭 結膜熱	A 群 溶連菌 咽頭炎	感染性 胃腸炎	水 痘	手 足 口 病	伝染性 紅 斑	突発性 発しん	ヘルパン ギーナ	流行性 耳 下 腺 炎	急 性 出血性 結膜炎	流行性 角結膜 炎	細菌性 髄膜炎	無菌性 髄膜炎	マイコ プラズマ 肺炎	クラミジア 肺 炎 (オウム病除)	感染性 胃腸炎 (ロタウイルス)
43週	0.87	1.69	0.24	0.22	1.94	2.66	0.20	8.07	0.32	0.27	0.25	0.03	0.01	0.49	0.03	0.04	2.49	0.01	0.00
44週	1.04	1.57	0.26	0.25	1.91	2.78	0.16	7.70	0.37	0.25	0.19	0.04	0.01	0.49	0.01	0.04	2.50	0.01	0.00
45週	1.06	1.47	0.24	0.22	1.69	2.45	0.19	5.74	0.35	0.23	0.12	0.03	0.01	0.45	0.02	0.04	2.42	0.00	0.01
46週	1.88	1.90	0.26	0.27	2.29	3.18	0.21	4.18	0.56	0.23	0.10	0.03	0.02	0.49	0.02	0.04	2.86	0.00	0.00
47週	2.36	1.81	0.23	0.28	2.04	3.08	0.23	3.37	0.51	0.24	0.08	0.03	0.02	0.53	0.02	0.03	2.57	-	0.01
2024計	247.22	301.18	37.53	29.74	145.60	186.66	7.54	204.39	5.69	11.96	23.70	1.88	0.83	25.35	0.94	1.44	37.20	0.11	0.61