

県教育長、保健所長、環境保全研究所長
 長野市保健所長、松本市保健所長
 長野県医師会長
 感染症指定医療機関の長
 長野県臨床検査技師会長

長野県感染症情報（2024年（令和6年）第43週） （2024年10月21日～2024年10月27日）

2024年（令和6年）10月30日
 長野県健康福祉部感染症対策課
 （電話 直通 026-235-7148 内線 4142）

様

●全数把握感染症

結核1例、潜在性結核感染症1例、急性脳炎1例、侵襲性肺炎球菌感染症3例、梅毒1例、百日咳2例の届出がありました。

●定点把握感染症

手足口病は2週続けて減少し、定点あたり9.98人でした。飛沫感染・接触感染・経口感染により感染しますので、トイレの後やおむつ交換の後、食事の前には石けん・流水による手洗いを励行し、タオルの共有を避ける、症状がある場合の咳エチケットなど、感染予防に努めましょう。

新型コロナウイルス感染症(COVID-19)は先週から微増し、定点あたり3.07人でした。体温や健康状態のセルフチェックをしていただくとともに、手洗いや手指消毒、室内の換気、場面に応じたマスクの着脱、咳エチケットなど、基本的な感染対策を心がけましょう。

マイコプラズマ肺炎は先週から増加して定点あたり1.67人で、過去5年の同時期と比べて多い状況が続いています。発熱と長引く咳が主な症状で、患者の咳やくしゃみによる飛沫感染や接触感染により感染します。小児を中心に秋から冬にかけて流行することが多いので、引き続き、石けん・流水による手洗い、症状がある場合の咳エチケット、タオルの共有を避けるなど、感染予防に努めましょう。

○第44週は、11月6日（水）発行予定です。

○マイコプラズマ肺炎（厚生労働省ホームページ）

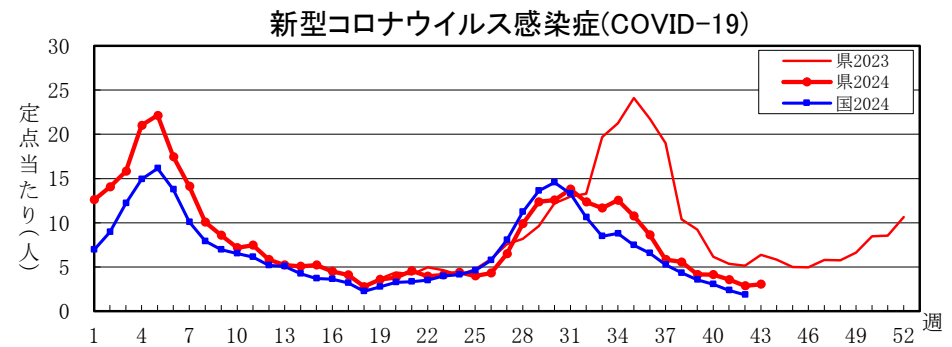
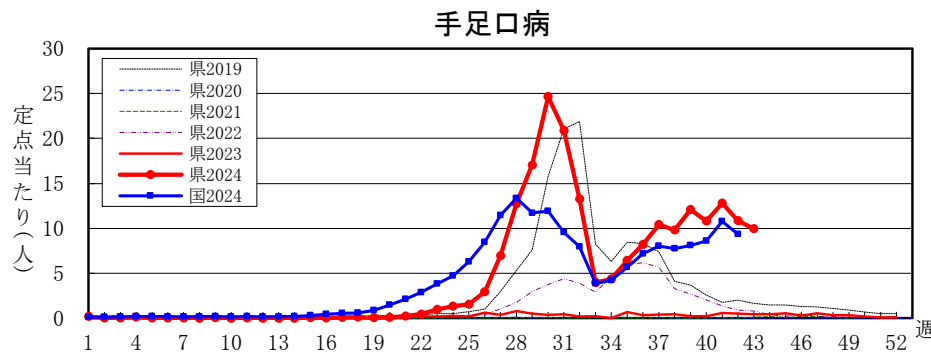
<https://www.mhlw.go.jp/stf/seisakunitsuite/bunya/kenkou/kekaku-kansenshou19/mycoplasma.html>

全数把握感染症届出状況

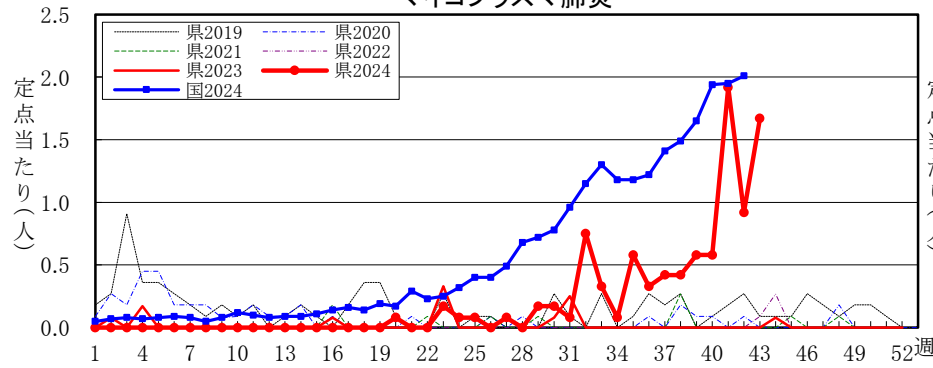
一類感染症	なし
二類感染症	結核1例、潜在性結核感染症1例
三類感染症	なし
四類感染症	なし
五類感染症	急性脳炎1例、侵襲性肺炎球菌感染症3例、梅毒1例、百日咳2例
動物感染症	なし

定点把握感染症届出状況

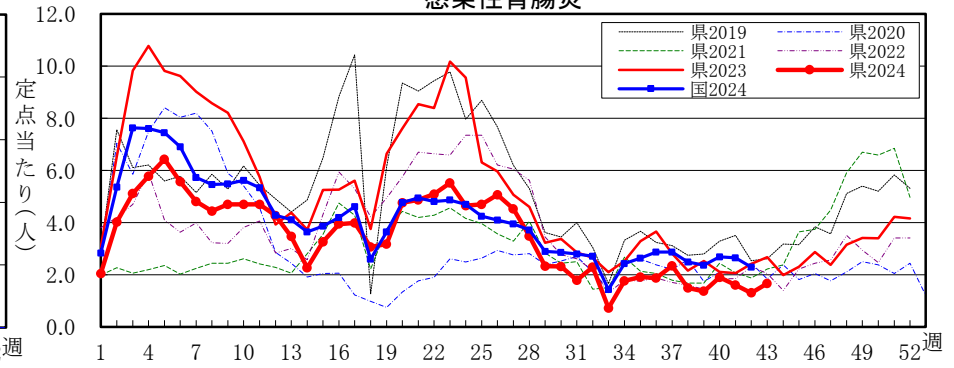
感染症名	今週	1週前	2週前
1 手足口病	9.98	10.87	12.81
2 新型コロナウイルス感染症	3.07	2.89	3.59
3 マイコプラズマ肺炎	1.67	0.92	1.92
4 感染性胃腸炎	1.66	1.30	1.60
5 A群溶血性レンサ球菌咽頭炎	1.19	1.28	1.83



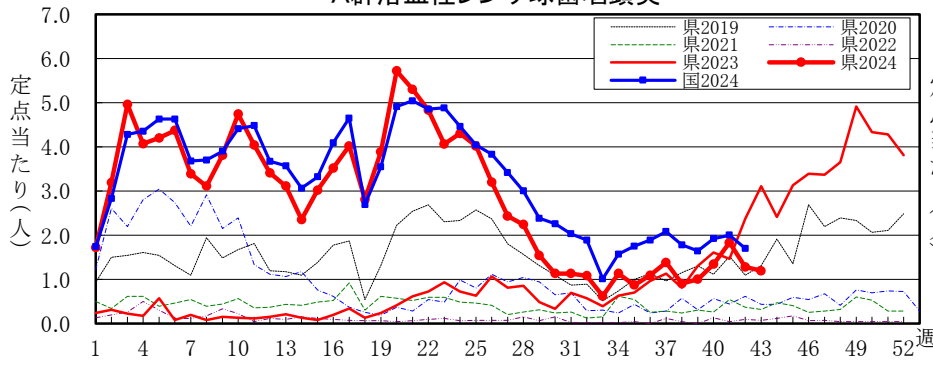
マイコプラズマ肺炎



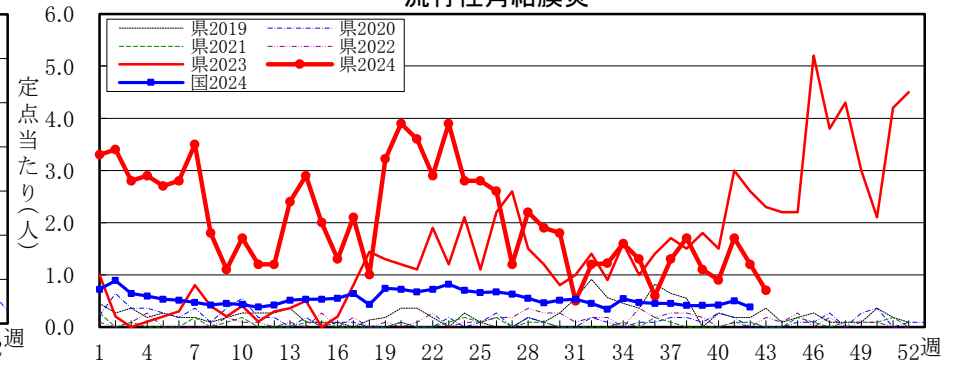
感染性胃腸炎



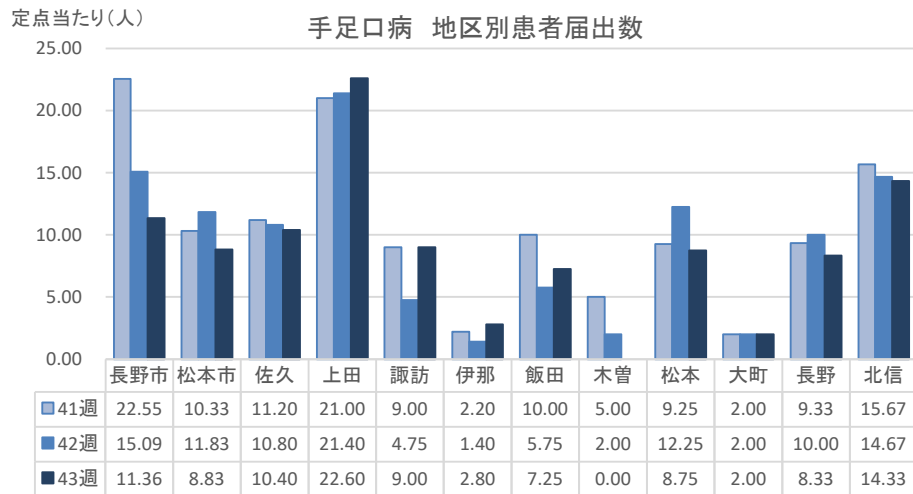
A群溶血性レンサ球菌咽頭炎



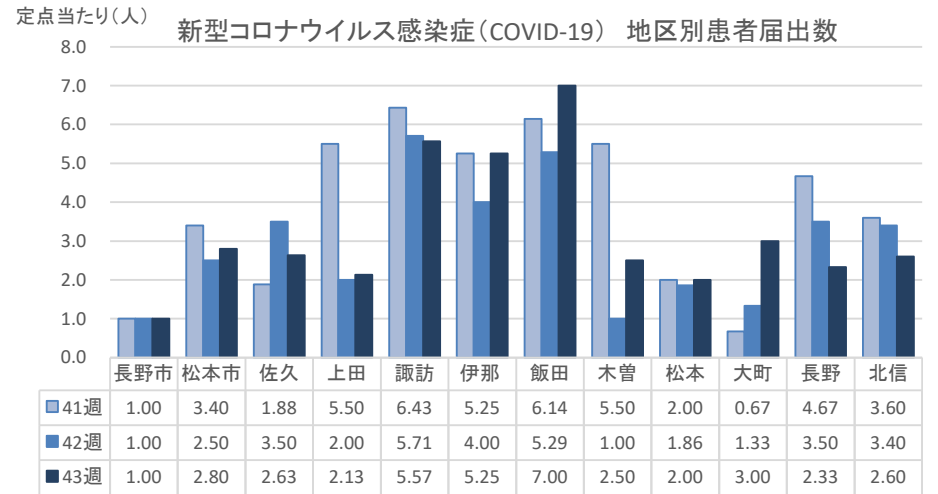
流行性角結膜炎



手足口病 地区別患者届出数



新型コロナウイルス感染症(COVID-19) 地区別患者届出数



全数把握感染症(長野県)

※結核は潜在性結核感染症を含みます。

(速報値のため今後の集計で変更が生じることがあります。また、追加届出分があるため各週の届出数と累計は一致しないことがあります。)

Table with 24 columns (Category 1-4) and 6 rows (Weeks 39-43 and 2024 total). Columns include diseases like Ebola, Dengue, and various influenza types.

Table with 24 columns (Category 4-5) and 6 rows (Weeks 39-43 and 2024 total). Columns include diseases like Japanese Encephalitis, Rabies, and various bacterial infections.

全数把握感染症(全国)

※結核は潜在性結核感染症を含みます。

(速報値のため今後の集計で変更が生じることがあります。また、追加届出分があるため各週の届出数と累計は一致しないことがあります。)

Table with 24 columns (Category 1-4) and 6 rows (Weeks 38-42 and 2024 total). Columns include diseases like Ebola, Dengue, and various influenza types.

Table with 24 columns (Category 4-5) and 6 rows (Weeks 38-42 and 2024 total). Columns include diseases like Japanese Encephalitis, Rabies, and various bacterial infections.

動物感染症(長野県)

(速報値のため今後の集計で変更が生じることがあります。また、追加届出分があるため各週の届出数と累計は一致しないことがあります。)

Table with 10 columns (Ebola, Rabies, SARS, etc.) and 6 rows (Weeks 39-43 and 2024 total).

動物感染症(全国)

(速報値のため今後の集計で変更が生じることがあります。また、追加届出分があるため各週の届出数と累計は一致しないことがあります。)

Table with 10 columns (Ebola, Rabies, SARS, etc.) and 6 rows (Weeks 38-42 and 2024 total).

定点把握五類感染症 (長野県)

(速報値のため今後の集計で変更が生じることがあります。)

	インフルエンザ (除・鳥IF 新型IF)	新型コロナ (COVID-19)	RSウイルス 感染症	咽 頭 結膜熱	A 群 溶連菌 咽頭炎	感染性 胃腸炎	水 痘	手 足 口 病	伝染性 紅 斑	突発性 発しん	ヘルパン ギーナ	流行性 耳 下 腺 炎	急 性 出血性 結膜炎	流行性 角結膜 炎	細菌性 髄膜炎	無菌性 髄膜炎	マイコ プラズマ 肺炎	クラミジア 肺 炎 (オウム病除)	感染性 胃腸炎 (ロタウイルス)
39週	15	363	19	23	53	72	8	641	8	11	25	1	-	11	1	-	7	-	-
40週	9	361	23	30	71	100	5	574	6	6	21	3	-	9	1	-	7	-	-
41週	18	312	15	13	97	85	8	679	18	9	18	2	-	17	-	1	23	-	-
42週	22	251	10	8	68	69	6	576	17	7	26	-	-	12	-	-	11	-	-
43週	28	267	13	8	63	88	7	529	12	12	15	1	-	7	-	-	20	-	-
2024計	17,009	31,192	1,339	1,306	6,535	8,017	303	10,877	147	455	1,167	74	26	874	15	11	114	-	4

定点把握五類感染症 定点当たり (長野県)

	インフルエンザ (除・鳥IF 新型IF)	新型コロナ (COVID-19)	RSウイルス 感染症	咽 頭 結膜熱	A 群 溶連菌 咽頭炎	感染性 胃腸炎	水 痘	手 足 口 病	伝染性 紅 斑	突発性 発しん	ヘルパン ギーナ	流行性 耳 下 腺 炎	急 性 出血性 結膜炎	流行性 角結膜 炎	細菌性 髄膜炎	無菌性 髄膜炎	マイコ プラズマ 肺炎	クラミジア 肺 炎 (オウム病除)	感染性 胃腸炎 (ロタウイルス)
39週	0.17	4.17	0.36	0.43	1.00	1.36	0.15	12.09	0.15	0.21	0.47	0.02	0.00	1.10	0.08	0.00	0.58	0.00	0.00
40週	0.10	4.15	0.43	0.57	1.34	1.89	0.09	10.83	0.11	0.11	0.40	0.06	0.00	0.90	0.08	0.00	0.58	0.00	0.00
41週	0.21	3.59	0.28	0.25	1.83	1.60	0.15	12.81	0.34	0.17	0.34	0.04	0.00	1.70	0.00	0.08	1.92	0.00	0.00
42週	0.25	2.89	0.19	0.15	1.28	1.30	0.11	10.87	0.32	0.13	0.49	0.00	0.00	1.20	0.00	0.00	0.92	0.00	0.00
43週	0.32	3.07	0.25	0.15	1.19	1.66	0.13	9.98	0.23	0.23	0.28	0.02	0.00	0.70	0.00	0.00	1.67	0.00	0.00
2024計	193.34	356.77	25.01	24.31	121.34	148.92	5.66	204.23	2.81	8.49	21.84	1.45	2.60	87.94	1.21	0.88	9.49	0.00	0.32

定点把握五類感染症 (全国)

(速報値のため今後の集計で変更が生じることがあります。)

	インフルエンザ (除・鳥IF 新型IF)	新型コロナ (COVID-19)	RSウイルス 感染症	咽 頭 結膜熱	A 群 溶連菌 咽頭炎	感染性 胃腸炎	水 痘	手 足 口 病	伝染性 紅 斑	突発性 発しん	ヘルパン ギーナ	流行性 耳 下 腺 炎	急 性 出血性 結膜炎	流行性 角結膜 炎	細菌性 髄膜炎	無菌性 髄膜炎	マイコ プラズマ 肺炎	クラミジア 肺 炎 (オウム病除)	感染性 胃腸炎 (ロタウイルス)
38週	2,732	21,496	1,427	795	5,580	7,759	437	24,357	518	792	1,571	130	8	287	8	26	713	-	3
39週	3,148	17,658	1,155	717	5,144	7,409	396	25,503	577	770	1,222	133	5	287	10	24	794	1	2
40週	3,837	15,234	1,028	747	6,040	8,421	410	27,092	857	853	1,218	107	12	295	19	22	931	2	1
41週	4,413	11,769	997	701	6,280	8,273	458	33,799	797	788	1,190	95	5	348	11	27	936	1	4
42週	3,596	9,165	799	589	5,334	7,205	453	29,416	1,045	764	816	114	6	263	7	21	965	4	-
2024計	1,182,882	1,442,791	113,635	89,218	424,763	539,767	20,507	548,573	11,163	33,632	71,899	5,400	532	15,885	410	596	11,552	40	276

定点把握五類感染症 定点当たり (全国)

	インフルエンザ (除・鳥IF 新型IF)	新型コロナ (COVID-19)	RSウイルス 感染症	咽 頭 結膜熱	A 群 溶連菌 咽頭炎	感染性 胃腸炎	水 痘	手 足 口 病	伝染性 紅 斑	突発性 発しん	ヘルパン ギーナ	流行性 耳 下 腺 炎	急 性 出血性 結膜炎	流行性 角結膜 炎	細菌性 髄膜炎	無菌性 髄膜炎	マイコ プラズマ 肺炎	クラミジア 肺 炎 (オウム病除)	感染性 胃腸炎 (ロタウイルス)
38週	0.55	4.35	0.46	0.25	1.78	2.48	0.14	7.77	0.17	0.25	0.50	0.04	0.01	0.41	0.02	0.05	1.49	-	0.01
39週	0.64	3.57	0.37	0.23	1.64	2.36	0.13	8.12	0.18	0.25	0.39	0.04	0.01	0.41	0.02	0.05	1.65	0.00	0.00
40週	0.78	3.08	0.33	0.24	1.92	2.68	0.13	8.62	0.27	0.27	0.39	0.03	0.02	0.42	0.04	0.05	1.94	0.00	0.00
41週	0.89	2.38	0.32	0.22	2.00	2.64	0.15	10.78	0.25	0.25	0.38	0.03	0.01	0.50	0.02	0.06	1.95	0.00	0.01
42週	0.73	1.86	0.25	0.19	1.70	2.29	0.14	9.37	0.33	0.24	0.26	0.04	0.01	0.38	0.01	0.04	2.01	0.01	-
2024計	240.08	292.83	36.32	28.51	135.75	172.50	6.55	175.32	3.57	10.75	22.98	1.73	0.77	22.89	0.85	1.24	24.07	0.08	0.58