

県教育長、保健所長、環境保全研究所長  
 長野市保健所長、松本市保健所長  
 長野県医師会長  
 感染症指定医療機関の長  
 長野県臨床検査技師会長

## 長野県感染症情報（2024年（令和6年）第44週） （2024年10月28日～2024年11月3日）

2024年（令和6年）11月6日  
 長野県健康福祉部感染症対策課  
 （電話 直通 026-235-7148 内線 4142）

様

### ●全数把握感染症

結核2例、腸管出血性大腸菌感染症1例、カルバペネム耐性腸内細菌目細菌感染症1例、梅毒2例、百日咳2例の届出がありました。

### ●定点把握感染症

手足口病は3週続けて減少し、定点あたり9.21人でした。飛沫感染・接触感染・経口感染により感染しますので、トイレの後やおむつ交換の後、食事の前には石けん・流水による手洗いを励行し、タオルの共有を避ける、症状がある場合の咳エチケットなど、感染予防に努めましょう。

新型コロナウイルス感染症(COVID-19)は先週から減少して、定点あたり2.58人でした。体温や健康状態のセルフチェックをしていただくとともに、手洗いや手指消毒、室内の換気、場面に応じたマスクの着脱、咳エチケットなど、基本的な感染対策を心がけましょう。

マイコプラズマ肺炎は2週続けて増加して、定点あたり2.08人でした。発熱と長引く咳が主な症状で、患者の咳やくしゃみによる飛沫感染や接触感染により感染します。小児を中心に秋から冬にかけて流行することが多いので、石けん・流水による手洗い、症状がある場合の咳エチケット、タオルの共有を避けるなど、感染予防に努めましょう。

○第45週は、11月13日（水）発行予定です。

○マイコプラズマ肺炎（厚生労働省ホームページ）

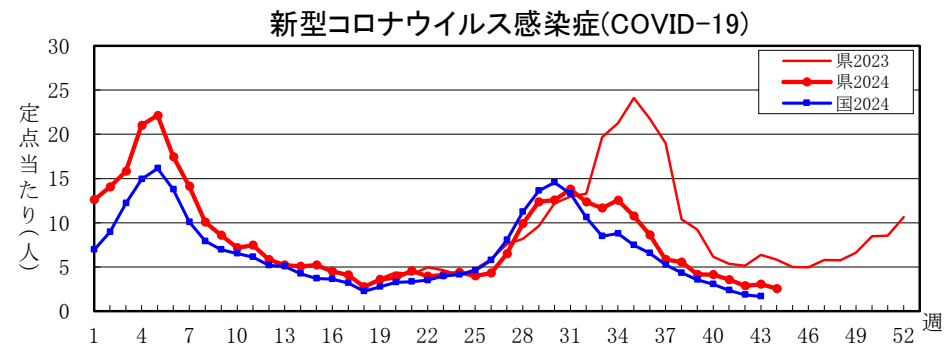
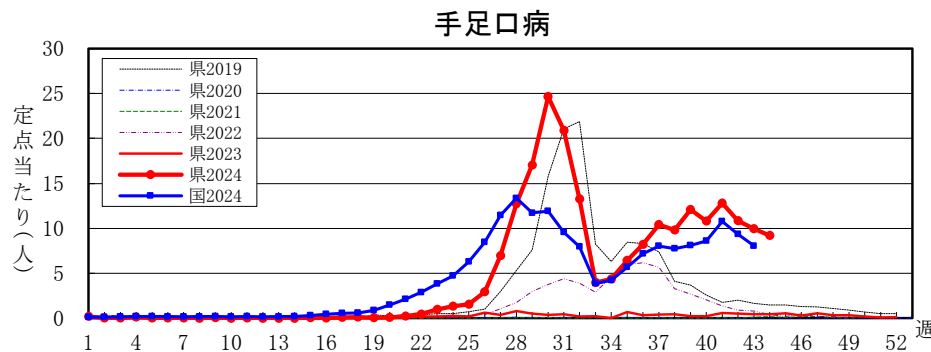
<https://www.mhlw.go.jp/stf/seisakunitsuite/bunya/kenkou/kekkaaku-kansenshou19/mycoplasma.html>

### 全数把握感染症届出状況

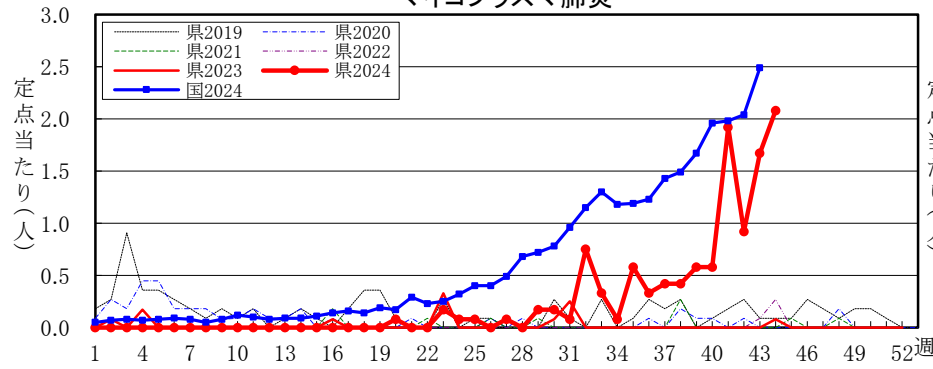
一類感染症	なし
二類感染症	結核2例
三類感染症	腸管出血性大腸菌感染症1例
四類感染症	なし
五類感染症	カルバペネム耐性腸内細菌目細菌感染症1例、梅毒2例、百日咳2例
動物感染症	なし

### 定点把握感染症届出状況

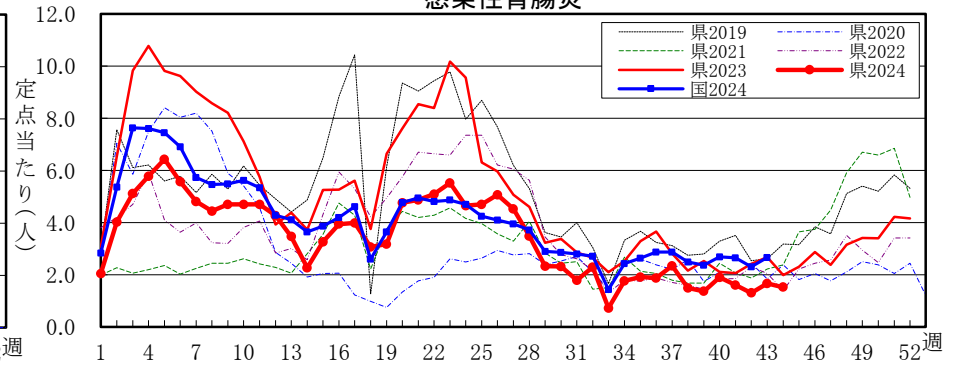
感染症名	今週	1週前	2週前
1 手足口病	9.21	9.98	10.87
2 新型コロナウイルス感染症	2.58	3.07	2.89
3 マイコプラズマ肺炎	2.08	1.67	0.92
4 感染性胃腸炎	1.52	1.66	1.30
5 A群溶血性レンサ球菌咽頭炎	1.42	1.19	1.28



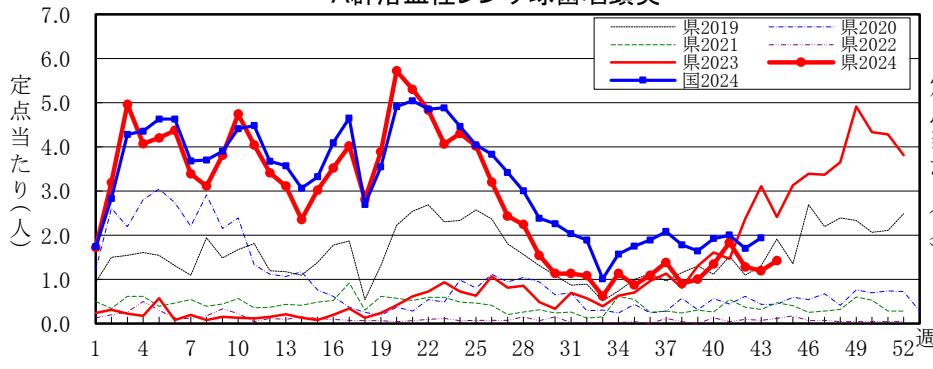
マイコプラズマ肺炎



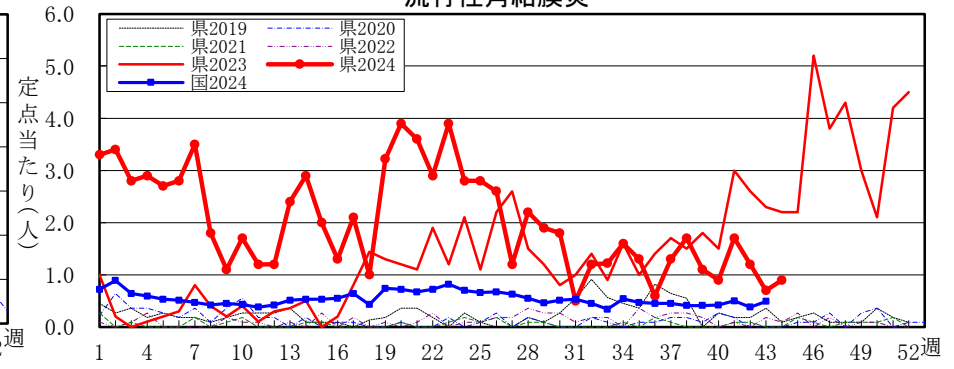
感染性胃腸炎



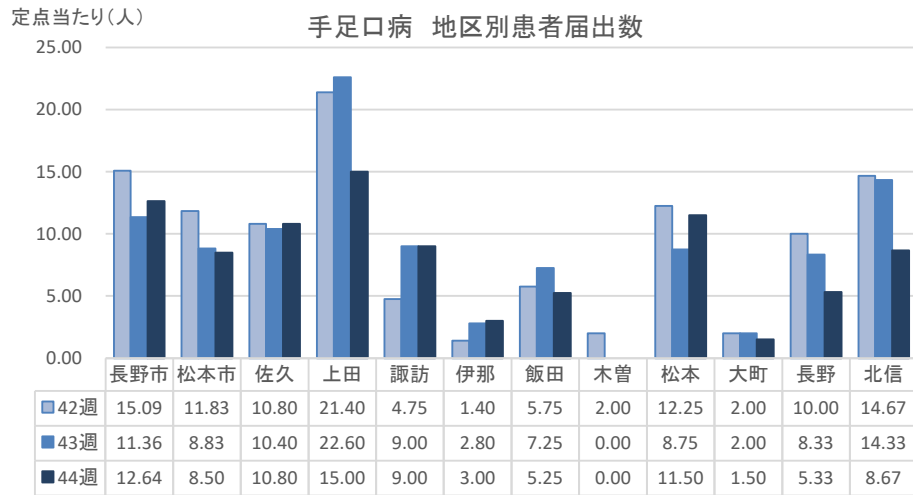
A群溶血性レンサ球菌咽頭炎



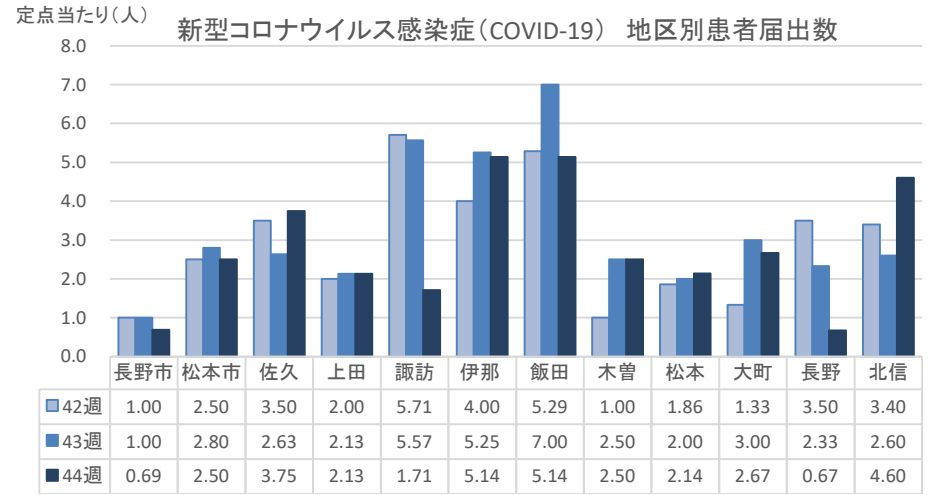
流行性角結膜炎



手足口病 地区別患者届出数



新型コロナウイルス感染症 (COVID-19) 地区別患者届出数





全数把握感染症(長野県)

\*結核は潜在性結核感染症を含みます。

(速報値のため今後の集計で変更が生じる場合があります。また、追加届出分があるため各週の届出数と累計は一致しないことがあります。)

Table showing weekly and cumulative counts for various infectious diseases in Nagano Prefecture. Columns include disease types (エボラ出血熱, クリアコング出血熱, etc.) and weekly data for 40th to 44th weeks, plus a 2024 total row.

Table showing weekly and cumulative counts for various infectious diseases in Nagano Prefecture, including respiratory and zoonotic diseases. Columns include 日本紅斑熱, 日本脳炎, etc., and weekly data for 40th to 44th weeks, plus a 2024 total row.

全数把握感染症(全国)

\*結核は潜在性結核感染症を含みます。

(速報値のため今後の集計で変更が生じる場合があります。また、追加届出分があるため各週の届出数と累計は一致しないことがあります。)

Table showing weekly and cumulative counts for various infectious diseases nationwide. Columns include the same categories as the Nagano Prefecture table, and weekly data for 39th to 43rd weeks, plus a 2024 total row.

Table showing weekly and cumulative counts for various infectious diseases nationwide, including detailed data for 39th to 43rd weeks and a 2024 total row.

動物感染症(長野県)

(速報値のため今後の集計で変更が生じる場合があります。また、追加届出分があるため各週の届出数と累計は一致しない場合があります。)

Table showing weekly and cumulative counts for various animal infections in Nagano Prefecture. Columns include エボラ出血熱, マールブルグ病, etc., and weekly data for 40th to 44th weeks, plus a 2024 total row.

動物感染症(全国)

(速報値のため今後の集計で変更が生じる場合があります。また、追加届出分があるため各週の届出数と累計は一致しない場合があります。)

Table showing weekly and cumulative counts for various animal infections nationwide. Columns include the same categories as the Nagano Prefecture table, and weekly data for 39th to 43rd weeks, plus a 2024 total row.

定点把握五類感染症 (長野県)

(速報値のため今後の集計で変更が生じることがあります。)

	インフルエンザ (除・鳥IF 新型IF)	新型コロナ (COVID-19)	RSウイルス 感染症	咽 頭 結膜熱	A 群 溶連菌 咽頭炎	感染性 胃腸炎	水 痘	手 足 口 病	伝染性 紅 斑	突発性 発しん	ヘルパン ギーナ	流行性 耳 下 腺 炎	急 性 出血性 結膜炎	流行性 角結膜 炎	細菌性 髄膜炎	無菌性 髄膜炎	マイコ プラズマ 肺炎	クラミジア 肺 炎 (オウム病除)	感染性 胃腸炎 (ロタウイルス)
40週	9	361	23	30	71	100	5	574	6	6	21	3	-	9	1	-	7	-	-
41週	18	312	15	13	97	85	8	679	18	9	18	2	-	17	-	1	23	-	-
42週	22	251	10	8	68	69	6	576	17	7	26	-	-	12	-	-	11	-	-
43週	28	267	13	8	63	88	7	529	12	12	15	1	-	7	-	-	20	-	-
44週	64	222	11	11	74	79	7	479	22	8	8	2	-	9	-	-	25	-	-
2024計	17,073	31,414	1,350	1,317	6,609	8,096	310	11,356	169	463	1,175	76	26	883	15	11	139	-	4

定点把握五類感染症 定点当たり (長野県)

	インフルエンザ (除・鳥IF 新型IF)	新型コロナ (COVID-19)	RSウイルス 感染症	咽 頭 結膜熱	A 群 溶連菌 咽頭炎	感染性 胃腸炎	水 痘	手 足 口 病	伝染性 紅 斑	突発性 発しん	ヘルパン ギーナ	流行性 耳 下 腺 炎	急 性 出血性 結膜炎	流行性 角結膜 炎	細菌性 髄膜炎	無菌性 髄膜炎	マイコ プラズマ 肺炎	クラミジア 肺 炎 (オウム病除)	感染性 胃腸炎 (ロタウイルス)
40週	0.10	4.15	0.43	0.57	1.34	1.89	0.09	10.83	0.11	0.11	0.40	0.06	0.00	0.90	0.08	0.00	0.58	0.00	0.00
41週	0.21	3.59	0.28	0.25	1.83	1.60	0.15	12.81	0.34	0.17	0.34	0.04	0.00	1.70	0.00	0.08	1.92	0.00	0.00
42週	0.25	2.89	0.19	0.15	1.28	1.30	0.11	10.87	0.32	0.13	0.49	0.00	0.00	1.20	0.00	0.00	0.92	0.00	0.00
43週	0.32	3.07	0.25	0.15	1.19	1.66	0.13	9.98	0.23	0.23	0.28	0.02	0.00	0.70	0.00	0.00	1.67	0.00	0.00
44週	0.74	2.58	0.21	0.21	1.42	1.52	0.13	9.21	0.42	0.15	0.15	0.04	0.00	0.90	0.00	0.00	2.08	0.00	0.00
2024計	194.08	359.35	25.22	24.52	122.76	150.44	5.79	213.44	3.23	8.64	21.99	1.49	2.60	88.84	1.21	0.88	11.57	0.00	0.32

定点把握五類感染症 (全国)

(速報値のため今後の集計で変更が生じることがあります。)

	インフルエンザ (除・鳥IF 新型IF)	新型コロナ (COVID-19)	RSウイルス 感染症	咽 頭 結膜熱	A 群 溶連菌 咽頭炎	感染性 胃腸炎	水 痘	手 足 口 病	伝染性 紅 斑	突発性 発しん	ヘルパン ギーナ	流行性 耳 下 腺 炎	急 性 出血性 結膜炎	流行性 角結膜 炎	細菌性 髄膜炎	無菌性 髄膜炎	マイコ プラズマ 肺炎	クラミジア 肺 炎 (オウム病除)	感染性 胃腸炎 (ロタウイルス)
39週	3,148	17,658	1,155	717	5,144	7,409	396	25,503	577	770	1,222	133	5	287	10	24	801	1	2
40週	3,837	15,234	1,028	747	6,040	8,421	410	27,092	857	853	1,218	107	12	295	19	22	945	2	1
41週	4,413	11,770	997	701	6,280	8,273	458	33,799	797	788	1,190	95	5	348	11	27	949	1	4
42週	3,596	9,169	800	589	5,334	7,223	455	29,423	1,045	765	817	115	6	263	7	21	981	4	-
43週	4,298	8,359	743	677	6,098	8,359	623	25,277	1,028	832	775	89	10	343	15	19	1,195	3	1
2024計	1,187,180	1,451,155	114,379	89,895	430,861	548,144	21,132	573,857	12,191	34,465	72,675	5,490	542	16,228	425	615	12,816	43	277

定点把握五類感染症 定点当たり (全国)

	インフルエンザ (除・鳥IF 新型IF)	新型コロナ (COVID-19)	RSウイルス 感染症	咽 頭 結膜熱	A 群 溶連菌 咽頭炎	感染性 胃腸炎	水 痘	手 足 口 病	伝染性 紅 斑	突発性 発しん	ヘルパン ギーナ	流行性 耳 下 腺 炎	急 性 出血性 結膜炎	流行性 角結膜 炎	細菌性 髄膜炎	無菌性 髄膜炎	マイコ プラズマ 肺炎	クラミジア 肺 炎 (オウム病除)	感染性 胃腸炎 (ロタウイルス)
39週	0.64	3.57	0.37	0.23	1.64	2.36	0.13	8.12	0.18	0.25	0.39	0.04	0.01	0.41	0.02	0.05	1.67	0.00	0.00
40週	0.78	3.08	0.33	0.24	1.92	2.68	0.13	8.62	0.27	0.27	0.39	0.03	0.02	0.42	0.04	0.05	1.96	0.00	0.00
41週	0.89	2.38	0.32	0.22	2.00	2.64	0.15	10.78	0.25	0.25	0.38	0.03	0.01	0.50	0.02	0.06	1.98	0.00	0.01
42週	0.73	1.86	0.25	0.19	1.70	2.30	0.14	9.37	0.33	0.24	0.26	0.04	0.01	0.38	0.01	0.04	2.04	0.01	-
43週	0.87	1.69	0.24	0.22	1.94	2.66	0.20	8.06	0.33	0.27	0.25	0.03	0.01	0.49	0.03	0.04	2.49	0.01	0.00
2024計	240.91	294.47	36.55	28.73	137.70	175.18	6.75	183.40	3.90	11.01	23.23	1.75	0.78	23.38	0.89	1.28	26.70	0.09	0.58