

県教育長、保健所長、環境保全研究所長  
 長野市保健所長、松本市保健所長  
 長野県医師会長  
 感染症指定医療機関の長  
 長野県臨床検査技師会長

## 長野県感染症情報（2024年（令和6年）第46週） （2024年11月11日～2024年11月17日）

2024年（令和6年）11月20日  
 長野県健康福祉部感染症対策課  
 （電話 直通 026-235-7148 内線 4142）

様

### ●全数把握感染症

結核1例、潜在性結核感染症1例、レジオネラ症2例、劇症型溶血性レンサ球菌感染症1例、侵襲性インフルエンザ菌感染症1例、侵襲性肺炎球菌感染症1例、百日咳4例の届出がありました。

### ●定点把握感染症

手足口病は5週続けて減少し、定点あたり6.24人でした。

新型コロナウイルス感染症(COVID-19)は先週から増加して、定点あたり2.93人でした。

インフルエンザは定点あたり2.89人でした。流行開始の目安となる1.00人を上回ったことから、県内は流行期に入ったと考えられます。外出後の手洗いや手指消毒、室内の換気や適度な湿度の保持、適切なマスクの着脱、症状がある場合の咳エチケットなど、基本的な感染予防を心がけましょう。

マイコプラズマ肺炎は先週から減少して、定点あたり1.08人でした。発熱と長引く咳が主な症状で、患者の咳やくしゃみによる飛沫感染や接触感染により感染します。石けん・流水による手洗い、症状がある場合の咳エチケット、タオルの共有を避けるなど、感染予防に努めましょう。

○第47週は、11月27日（水）発行予定です。

○インフルエンザについては、4ページ「長野県インフルエンザ情報」にも掲載

○インフルエンザ情報（季節性インフルエンザ）

<https://www.pref.nagano.lg.jp/kansensho-taisaku/kenko/kenko/kansensho/joho/influ.html>

○学校等のインフルエンザ様疾患による休業状況

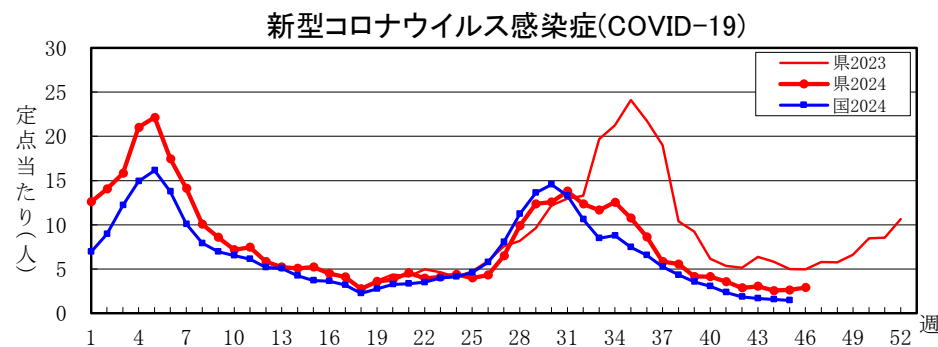
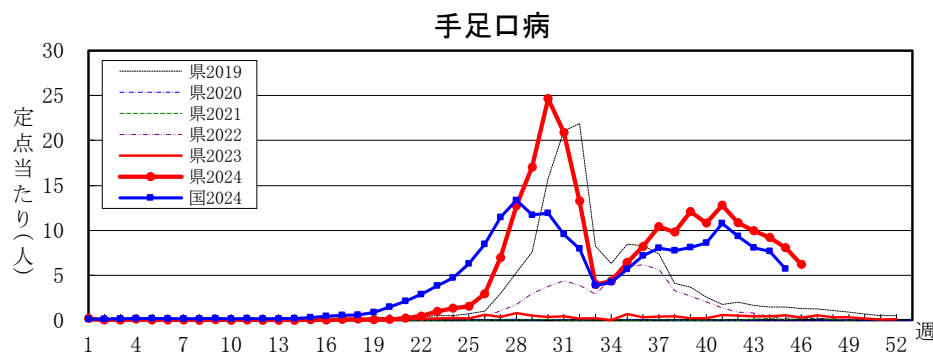
<https://www.pref.nagano.lg.jp/hoken-shippei/kenko/kenko/kansensho/joho/influ2.html>

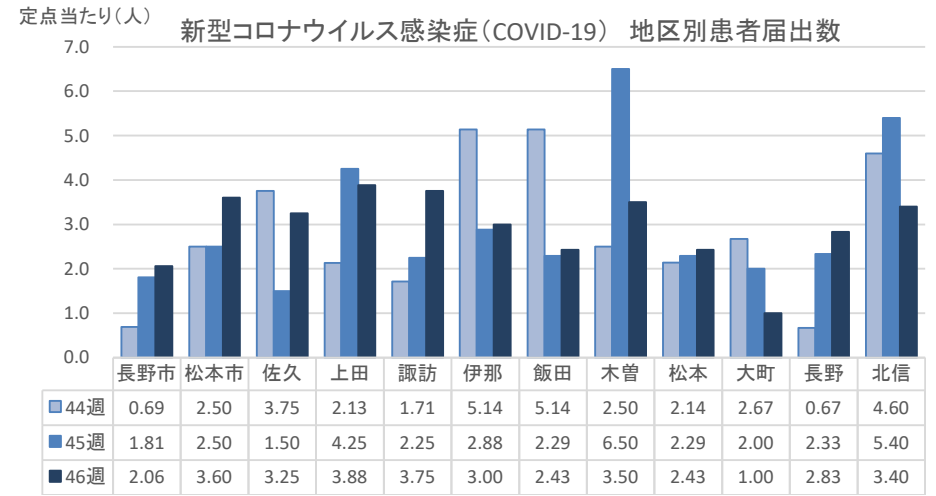
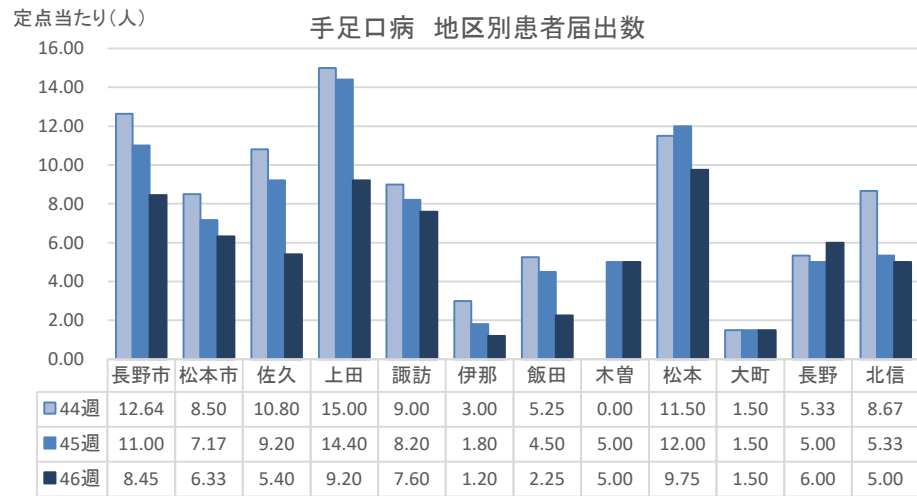
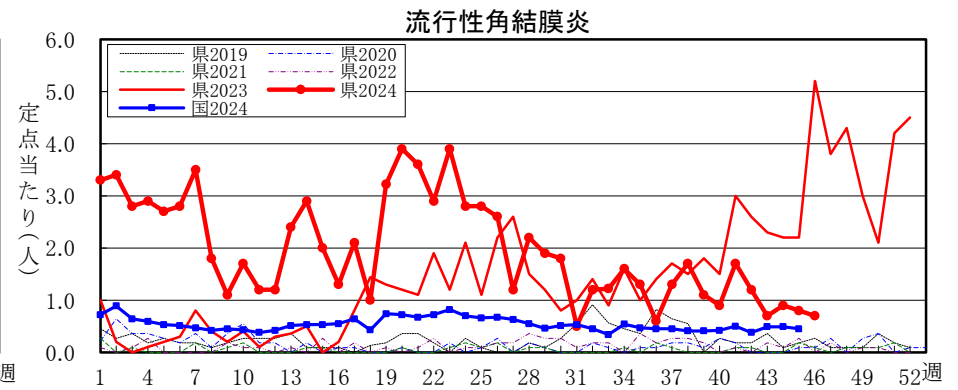
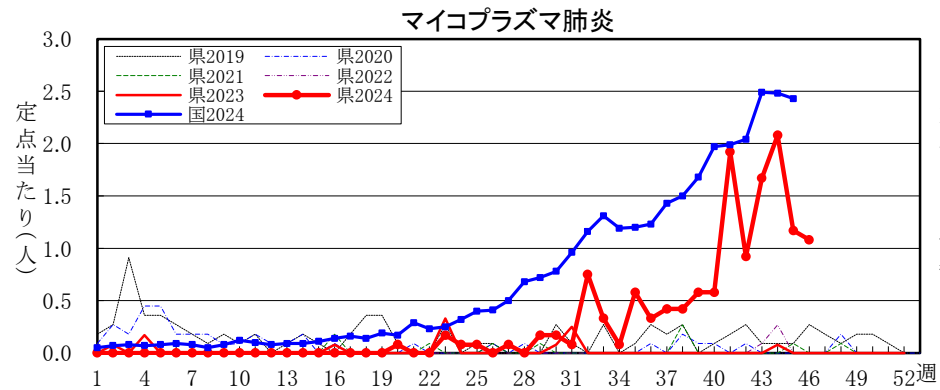
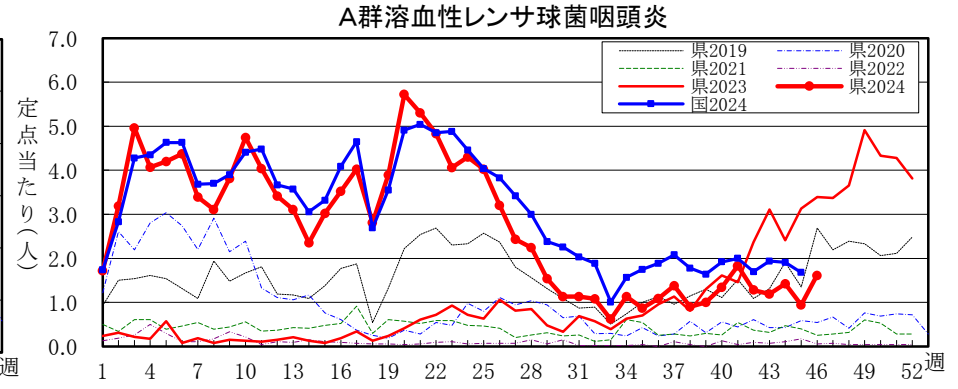
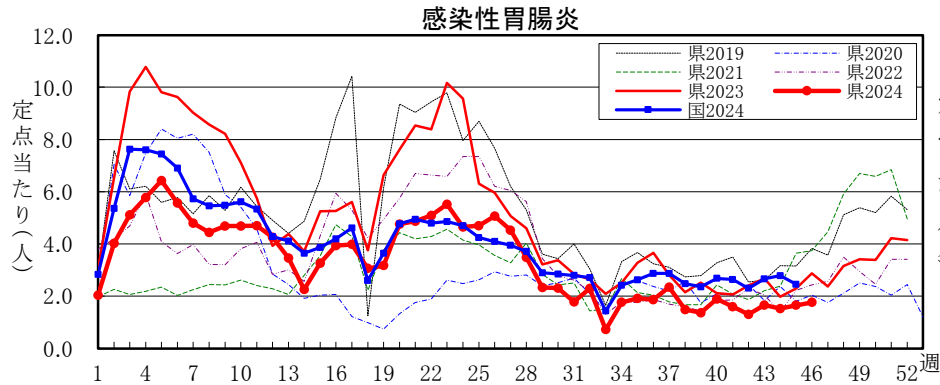
### 全数把握感染症届出状況

一類感染症	なし
二類感染症	結核1例、潜在性結核感染症1例
三類感染症	なし
四類感染症	レジオネラ症2例
五類感染症	劇症型溶血性レンサ球菌感染症1例、侵襲性インフルエンザ菌感染症1例、侵襲性肺炎球菌感染症1例、百日咳4例
動物感染症	なし

### 定点把握感染症届出状況

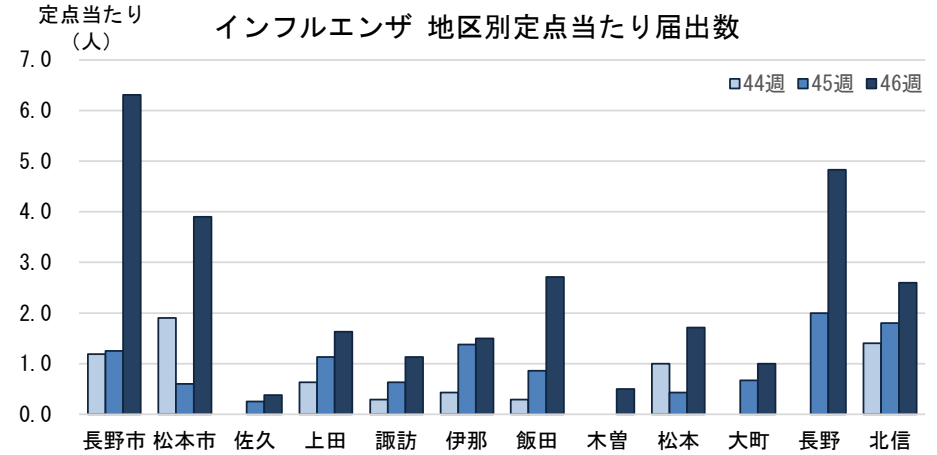
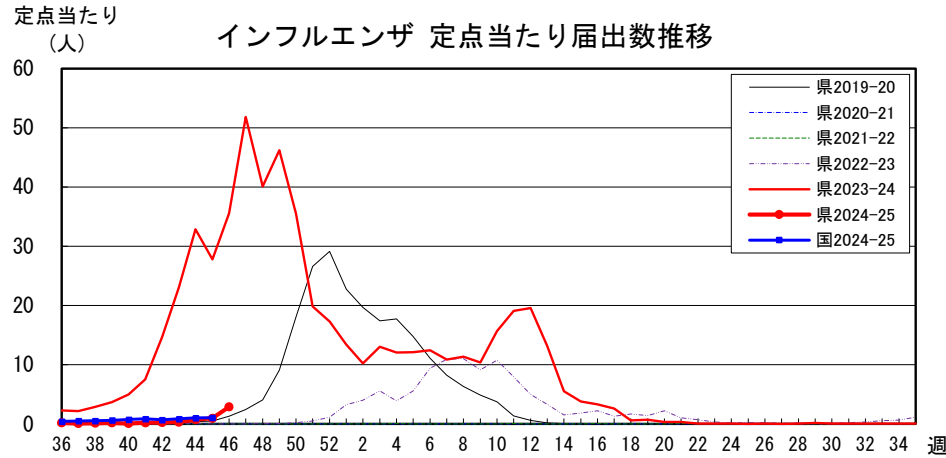
感染症名	今週	1週前	2週前
1 手足口病	6.24	8.09	9.21
2 新型コロナウイルス感染症	2.93	2.65	2.58
3 インフルエンザ	2.89	0.97	0.74
4 感染性胃腸炎	1.76	1.65	1.52
5 A群溶血性レンサ球菌咽頭炎	1.61	0.94	1.42







## 長野県インフルエンザ情報（2024年（令和6年）第46週） （2024年11月11日～2024年11月17日）



・地区別定点当たり届出数（最近5週間）

	定点数	定点当たり届出数(人)				
		42週	43週	44週	45週	46週
長野市	16	0.19	0.19	1.19	1.25	6.31
松本市	10	0.70	1.20	1.90	0.60	3.90
佐久	8	0.13	0.00	0.00	0.25	0.38
上田	8	0.63	0.25	0.63	1.13	1.63
諏訪	8	0.14	0.29	0.29	0.63	1.13
伊那	8	0.00	0.13	0.43	1.38	1.50
飯田	7	0.00	0.43	0.29	0.86	2.71
木曾	2	0.00	0.00	0.00	0.00	0.50
松本	7	0.71	0.00	1.00	0.43	1.71
大町	3	0.00	0.00	0.00	0.67	1.00
長野	6	0.00	0.17	0.00	2.00	4.83
北信	5	0.00	0.80	1.40	1.80	2.60
全県	88	0.25	0.32	0.74	0.97	2.89

・インフルエンザウイルスサーベイランス（地区別検体数及び結果）

	第 44 週								第 45 週								シーズン累計(36週～)							
	検体数	AH1pdm09	AH3亜型(A香港)	B(山形)	B(ヒノカ)	検査中	不検出	検体数	AH1pdm09	AH3亜型(A香港)	B(山形)	B(ヒノカ)	検査中	不検出	検体数	AH1pdm09	AH3亜型(A香港)	B(山形)	B(ヒノカ)	検査中	不検出			
長野市	-	-	-	-	-	-	-	3	3	-	-	-	-	4	4	-	-	-	-	-	-			
松本市	2	1	-	-	-	1	-	-	-	-	-	-	-	6	4	-	-	-	2	-	-			
佐久	-	-	-	-	-	-	-	-	-	-	-	-	-	-	-	-	-	-	-	-	-			
上田	-	-	-	-	-	-	-	-	-	-	-	-	-	-	-	-	-	-	-	-	-			
諏訪	-	-	-	-	-	-	-	-	-	-	-	-	-	-	-	-	-	-	-	-	-			
伊那	-	-	-	-	-	-	-	-	-	-	-	-	-	-	-	-	-	-	-	-	-			
飯田	-	-	-	-	-	-	-	-	-	-	-	-	-	-	-	-	-	-	-	-	-			
木曾	-	-	-	-	-	-	-	-	-	-	-	-	-	-	-	-	-	-	-	-	-			
松本	-	-	-	-	-	-	-	-	-	-	-	-	-	-	-	-	-	-	-	-	-			
大町	-	-	-	-	-	-	-	-	-	-	-	-	-	-	-	-	-	-	-	-	-			
長野	-	-	-	-	-	-	-	-	-	-	-	-	-	2	-	-	-	-	-	2	-			
北信	-	-	-	-	-	-	-	-	-	-	-	-	-	-	-	-	-	-	-	-	-			
合計	2	1	-	-	-	1	-	3	3	-	-	-	-	12	8	-	-	-	4	-	-			

検体数「-」の地区は、検体が採取されなかったことを示す。速報値のため今後の集計で変更が生じる場合があります。

学校等での集団発生 <https://www.pref.nagano.lg.jp/hoken-shippei/kenko/kenko/kansensho/joho/influ2.html>

参考: 注意報の基準値: 10人以上30人未満

警報の基準値: 30人以上

(警報の終息基準値: 10人未満)



定点把握五類感染症 (長野県)

(速報値のため今後の集計で変更が生じることがあります。)

	インフルエンザ (除・鳥IF 新型IF)	新型コロナ (COVID-19)	RSウイルス 感染症	咽 頭 結膜熱	A 群 溶連菌 咽頭炎	感染性 胃腸炎	水 痘	手 足 口 病	伝染性 紅 斑	突発性 発しん	ヘルパン ギーナ	流行性 耳 下 腺 炎	急 性 出血性 結膜炎	流行性 角結膜 炎	細菌性 髄膜炎	無菌性 髄膜炎	マイコ プラズマ 肺炎	クラミジア 肺 炎 (オウム病除)	感染性 胃腸炎 (ロタウイルス)
42週	22	251	10	8	68	69	6	576	17	7	26	-	-	12	-	-	11	-	-
43週	28	267	13	8	63	88	7	529	12	12	15	1	-	7	-	-	20	-	-
44週	64	222	11	11	74	79	7	479	22	8	8	2	-	9	-	-	25	-	-
45週	85	233	15	8	51	89	7	437	18	7	8	-	-	8	-	-	14	-	-
46週	254	258	14	16	87	95	20	337	30	8	7	1	-	7	1	-	13	-	-
2024計	17,412	31,905	1,379	1,341	6,747	8,280	337	12,130	217	478	1,190	77	26	898	16	11	166	-	4

定点把握五類感染症 定点当たり (長野県)

	インフルエンザ (除・鳥IF 新型IF)	新型コロナ (COVID-19)	RSウイルス 感染症	咽 頭 結膜熱	A 群 溶連菌 咽頭炎	感染性 胃腸炎	水 痘	手 足 口 病	伝染性 紅 斑	突発性 発しん	ヘルパン ギーナ	流行性 耳 下 腺 炎	急 性 出血性 結膜炎	流行性 角結膜 炎	細菌性 髄膜炎	無菌性 髄膜炎	マイコ プラズマ 肺炎	クラミジア 肺 炎 (オウム病除)	感染性 胃腸炎 (ロタウイルス)
42週	0.25	2.89	0.19	0.15	1.28	1.30	0.11	10.87	0.32	0.13	0.49	0.00	0.00	1.20	0.00	0.00	0.92	0.00	0.00
43週	0.32	3.07	0.25	0.15	1.19	1.66	0.13	9.98	0.23	0.23	0.28	0.02	0.00	0.70	0.00	0.00	1.67	0.00	0.00
44週	0.74	2.58	0.21	0.21	1.42	1.52	0.13	9.21	0.42	0.15	0.15	0.04	0.00	0.90	0.00	0.00	2.08	0.00	0.00
45週	0.97	2.65	0.28	0.15	0.94	1.65	0.13	8.09	0.33	0.13	0.15	0.00	0.00	0.80	0.00	0.00	1.17	0.00	0.00
46週	2.89	2.93	0.26	0.30	1.61	1.76	0.37	6.24	0.56	0.15	0.13	0.02	0.00	0.70	0.08	0.00	1.08	0.00	0.00
2024計	197.94	364.93	25.76	24.97	125.31	153.85	6.29	227.77	4.12	8.92	22.27	1.51	2.60	90.34	1.29	0.88	13.82	0.00	0.32

定点把握五類感染症 (全国)

(速報値のため今後の集計で変更が生じることがあります。)

	インフルエンザ (除・鳥IF 新型IF)	新型コロナ (COVID-19)	RSウイルス 感染症	咽 頭 結膜熱	A 群 溶連菌 咽頭炎	感染性 胃腸炎	水 痘	手 足 口 病	伝染性 紅 斑	突発性 発しん	ヘルパン ギーナ	流行性 耳 下 腺 炎	急 性 出血性 結膜炎	流行性 角結膜 炎	細菌性 髄膜炎	無菌性 髄膜炎	マイコ プラズマ 肺炎	クラミジア 肺 炎 (オウム病除)	感染性 胃腸炎 (ロタウイルス)
41週	4,413	11,770	997	701	6,280	8,273	458	33,799	797	788	1,190	95	5	348	11	27	955	1	4
42週	3,596	9,169	800	589	5,334	7,223	455	29,423	1,045	765	817	115	6	263	7	21	981	4	-
43週	4,288	8,370	743	677	6,098	8,360	623	25,317	1,009	832	775	89	10	344	15	19	1,195	3	1
44週	5,128	7,753	822	787	5,974	8,723	507	24,140	1,164	796	594	125	5	340	10	21	1,190	5	2
45週	5,252	7,246	739	676	5,270	7,693	601	17,992	1,117	718	383	86	6	312	11	21	1,165	1	6
2024計	1,197,550	1,466,165	115,940	91,358	442,105	564,561	22,240	616,029	14,453	35,979	73,652	5,701	553	16,881	446	657	15,222	49	285

定点把握五類感染症 定点当たり (全国)

	インフルエンザ (除・鳥IF 新型IF)	新型コロナ (COVID-19)	RSウイルス 感染症	咽 頭 結膜熱	A 群 溶連菌 咽頭炎	感染性 胃腸炎	水 痘	手 足 口 病	伝染性 紅 斑	突発性 発しん	ヘルパン ギーナ	流行性 耳 下 腺 炎	急 性 出血性 結膜炎	流行性 角結膜 炎	細菌性 髄膜炎	無菌性 髄膜炎	マイコ プラズマ 肺炎	クラミジア 肺 炎 (オウム病除)	感染性 胃腸炎 (ロタウイルス)
41週	0.89	2.38	0.32	0.22	2.00	2.64	0.15	10.78	0.25	0.25	0.38	0.03	0.01	0.50	0.02	0.06	1.99	0.00	0.01
42週	0.73	1.86	0.25	0.19	1.70	2.30	0.14	9.37	0.33	0.24	0.26	0.04	0.01	0.38	0.01	0.04	2.04	0.01	-
43週	0.87	1.69	0.24	0.22	1.94	2.66	0.20	8.07	0.32	0.27	0.25	0.03	0.01	0.49	0.03	0.04	2.49	0.01	0.00
44週	1.04	1.57	0.26	0.25	1.91	2.78	0.16	7.70	0.37	0.25	0.19	0.04	0.01	0.49	0.02	0.04	2.48	0.01	0.00
45週	1.06	1.47	0.24	0.22	1.68	2.45	0.19	5.74	0.36	0.23	0.12	0.03	0.01	0.45	0.02	0.04	2.43	0.00	0.01
2024計	243.01	297.52	37.04	29.19	141.25	180.37	7.11	196.81	4.62	11.49	23.53	1.82	0.80	24.32	0.93	1.37	31.71	0.10	0.59