

県教育長、保健所長、環境保全研究所長
 長野市保健所長、松本市保健所長
 長野県医師会長
 感染症指定医療機関の長
 長野県臨床検査技師会長

長野県感染症情報（2024年（令和6年）第42週） （2024年10月14日～2024年10月20日）

2024年（令和6年）10月23日
 長野県健康福祉部感染症対策課
 （電話 直通 026-235-7148 内線 4142）

様

●全数把握感染症

腸管出血性大腸菌感染症1例、レジオネラ症2例、カルバペネム耐性腸内細菌目細菌感染症2例、急性脳炎1例、梅毒1例の届出がありました。

●定点把握感染症

手足口病は先週から減少し、定点あたり10.87人でした。飛沫感染・接触感染・経口感染により感染しますので、トイレの後やおむつ交換の後、食事の前には石けん・流水による手洗いを励行し、タオルの共有を避ける、症状がある場合の咳エチケットなど、感染予防に努めましょう。

新型コロナウイルス感染症(COVID-19)は先週から減少し、定点あたり2.89人でした。体温や健康状態のセルフチェックをしていただくとともに、手洗いや手指消毒、室内の換気、場面に応じたマスクの着脱、咳エチケットなど、基本的な感染対策を心がけましょう。

マイコプラズマ肺炎は先週から減少して、定点あたり0.92人でしたが、依然として、過去5年の同時期に比べて多い状況が続いています。発熱と長引く咳が主な症状で、小児を中心に秋から冬にかけて流行することが多い呼吸器感染症です。患者の咳やくしゃみによる飛沫感染や接触感染により感染しますので、石けん・流水による手洗い、症状がある場合の咳エチケット、タオルの共有を避けるなど、感染予防に努めましょう。

○第43週は、10月30日（水）発行予定です。

○マイコプラズマ肺炎（厚生労働省ホームページ）

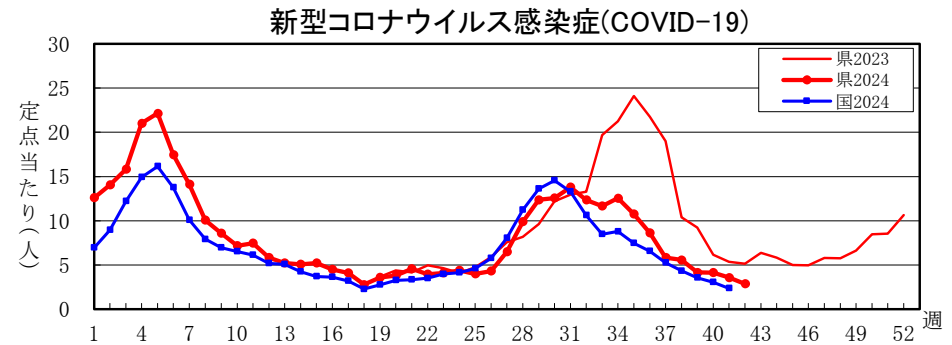
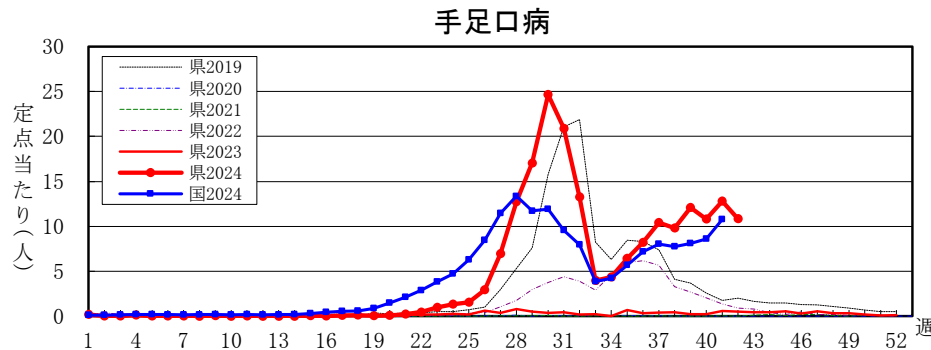
<https://www.mhlw.go.jp/stf/seisakunitsuite/bunya/kenkou/kekaku-kansenshou19/mycoplasma.html>

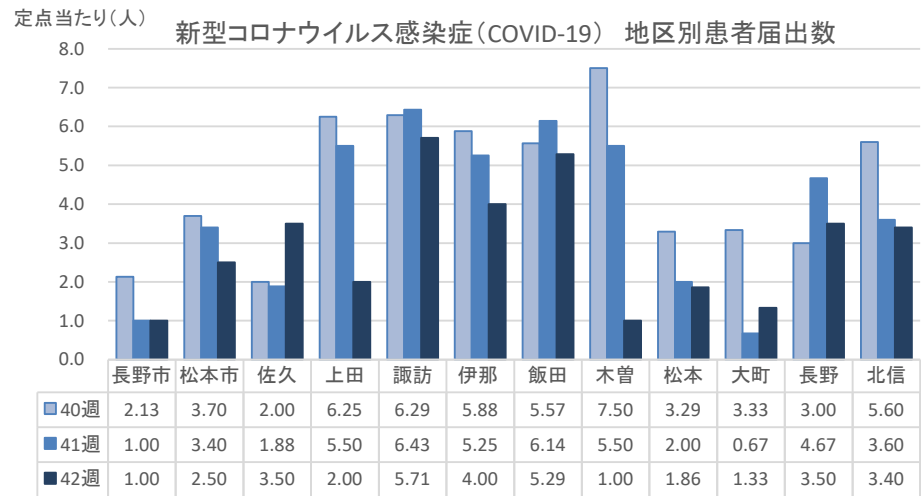
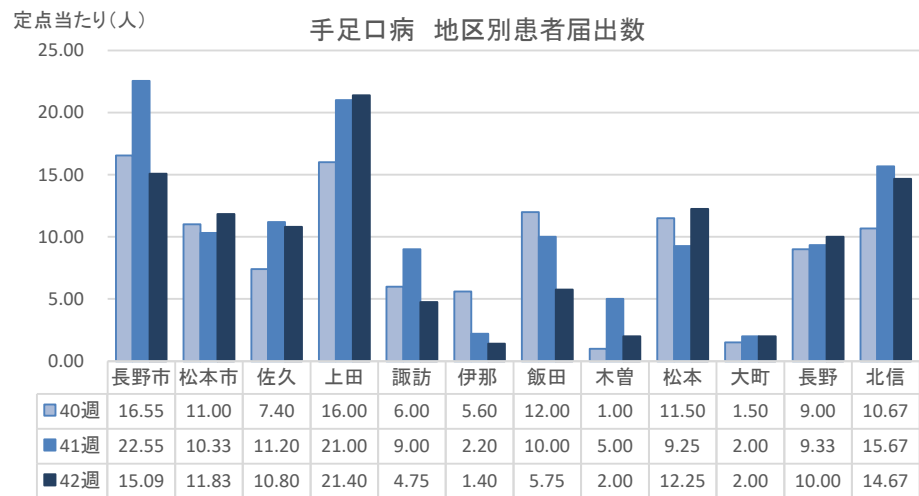
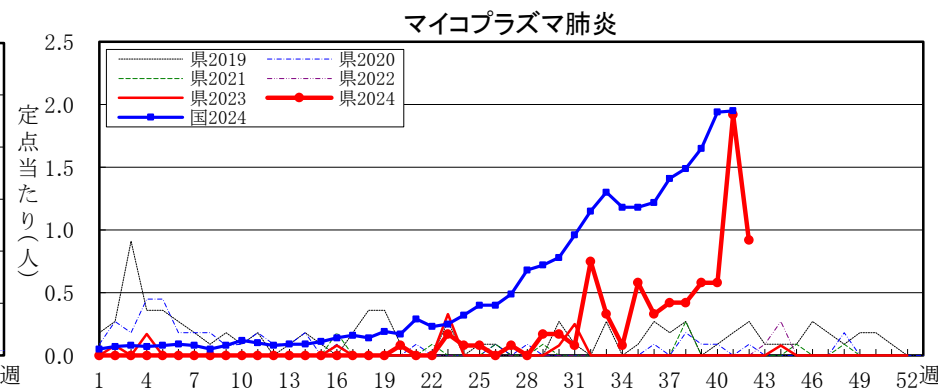
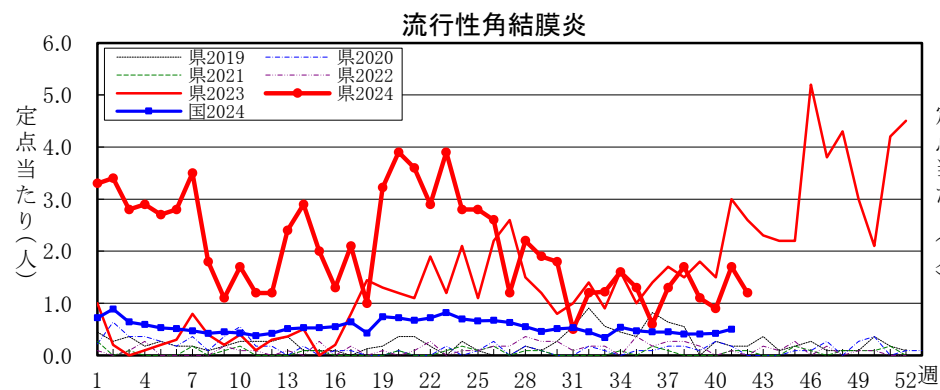
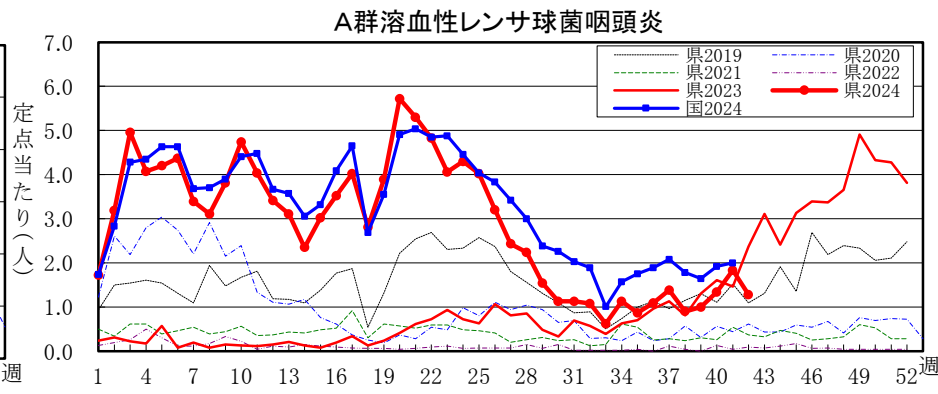
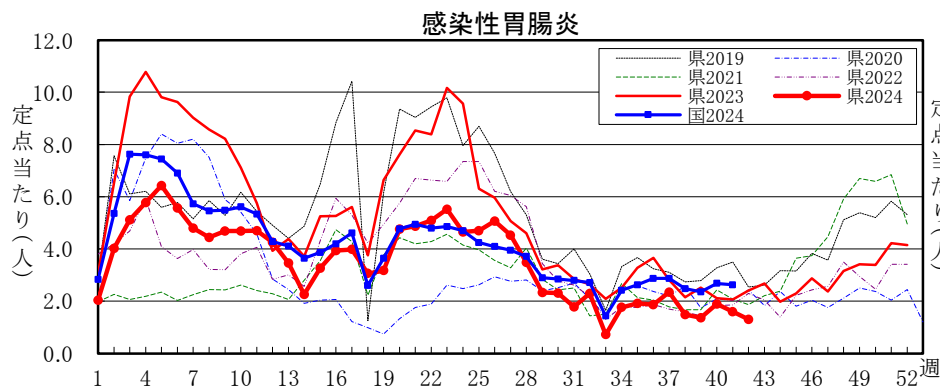
全数把握感染症届出状況

一類感染症	なし
二類感染症	なし
三類感染症	腸管出血性大腸菌感染症1例
四類感染症	レジオネラ症2例
五類感染症	カルバペネム耐性腸内細菌目細菌感染症2例、急性脳炎1例、梅毒1例
動物感染症	なし

定点把握感染症届出状況

感染症名	今週	1週前	2週前
1 手足口病	10.87	12.81	10.83
2 新型コロナウイルス感染症	2.89	3.59	4.15
3 感染性胃腸炎	1.30	1.60	1.89
4 A群溶血性レンサ球菌咽頭炎	1.28	1.83	1.34
5 流行性角結膜炎	1.20	1.70	0.90





定点把握五類感染症 (長野県)

(速報値のため今後の集計で変更が生じることがあります。)

	インフルエンザ (除・鳥IF 新型IF)	新型コロナ (COVID-19)	RSウイルス 感染症	咽 頭 結膜熱	A 群 溶連菌 咽頭炎	感染性 胃腸炎	水 痘	手 足 口 病	伝染性 紅 斑	突発性 発しん	ヘルパン ギーナ	流行性 耳 下 腺 炎	急 性 出血性 結膜炎	流行性 角結膜 炎	細菌性 髄膜炎	無菌性 髄膜炎	マイコ プラズマ 肺炎	クラミジア 肺 炎 (オウム病除)	感染性 胃腸炎 (ロタウイルス)
38週	11	474	24	22	46	76	2	501	8	12	37	2	-	17	-	1	5	-	1
39週	15	363	19	23	53	72	8	641	8	11	25	1	-	11	1	-	7	-	-
40週	9	361	23	30	71	100	5	574	6	6	21	3	-	9	1	-	7	-	-
41週	18	312	15	13	97	85	8	679	18	9	18	2	-	17	-	1	23	-	-
42週	22	251	10	8	68	69	6	576	17	7	26	-	-	12	-	-	11	-	-
2024計	16,981	30,925	1,326	1,298	6,472	7,929	296	10,348	135	443	1,152	73	26	867	15	11	94	-	4

定点把握五類感染症 定点当たり (長野県)

	インフルエンザ (除・鳥IF 新型IF)	新型コロナ (COVID-19)	RSウイルス 感染症	咽 頭 結膜熱	A 群 溶連菌 咽頭炎	感染性 胃腸炎	水 痘	手 足 口 病	伝染性 紅 斑	突発性 発しん	ヘルパン ギーナ	流行性 耳 下 腺 炎	急 性 出血性 結膜炎	流行性 角結膜 炎	細菌性 髄膜炎	無菌性 髄膜炎	マイコ プラズマ 肺炎	クラミジア 肺 炎 (オウム病除)	感染性 胃腸炎 (ロタウイルス)
38週	0.13	5.58	0.47	0.43	0.90	1.49	0.04	9.82	0.16	0.24	0.73	0.04	0.00	1.70	0.00	0.08	0.42	0.00	0.08
39週	0.17	4.17	0.36	0.43	1.00	1.36	0.15	12.09	0.15	0.21	0.47	0.02	0.00	1.10	0.08	0.00	0.58	0.00	0.00
40週	0.10	4.15	0.43	0.57	1.34	1.89	0.09	10.83	0.11	0.11	0.40	0.06	0.00	0.90	0.08	0.00	0.58	0.00	0.00
41週	0.21	3.59	0.28	0.25	1.83	1.60	0.15	12.81	0.34	0.17	0.34	0.04	0.00	1.70	0.00	0.08	1.92	0.00	0.00
42週	0.25	2.89	0.19	0.15	1.28	1.30	0.11	10.87	0.32	0.13	0.49	0.00	0.00	1.20	0.00	0.00	0.92	0.00	0.00
2024計	193.02	353.70	24.76	24.16	120.15	147.26	5.53	194.25	2.58	8.26	21.56	1.43	2.60	87.24	1.21	0.88	7.82	0.00	0.32

定点把握五類感染症 (全国)

(速報値のため今後の集計で変更が生じることがあります。)

	インフルエンザ (除・鳥IF 新型IF)	新型コロナ (COVID-19)	RSウイルス 感染症	咽 頭 結膜熱	A 群 溶連菌 咽頭炎	感染性 胃腸炎	水 痘	手 足 口 病	伝染性 紅 斑	突発性 発しん	ヘルパン ギーナ	流行性 耳 下 腺 炎	急 性 出血性 結膜炎	流行性 角結膜 炎	細菌性 髄膜炎	無菌性 髄膜炎	マイコ プラズマ 肺炎	クラミジア 肺 炎 (オウム病除)	感染性 胃腸炎 (ロタウイルス)
37週	2,550	26,096	1,877	923	6,515	9,022	405	25,259	657	866	2,258	136	8	317	15	25	679	-	6
38週	2,732	21,496	1,427	795	5,580	7,759	437	24,356	518	792	1,571	130	8	287	8	26	713	-	3
39週	3,148	17,658	1,155	717	5,144	7,409	396	25,503	577	770	1,222	133	5	287	10	24	793	1	2
40週	3,837	15,234	1,028	747	6,040	8,421	410	27,092	857	853	1,218	107	12	295	19	22	931	2	1
41週	4,391	11,717	992	697	6,262	8,237	457	33,760	791	788	1,189	95	5	346	11	27	935	1	4
2024計	1,179,264	1,433,574	112,817	88,625	419,409	532,523	20,052	519,117	10,112	32,868	71,082	5,286	526	15,620	403	575	10,585	36	276

定点把握五類感染症 定点当たり (全国)

	インフルエンザ (除・鳥IF 新型IF)	新型コロナ (COVID-19)	RSウイルス 感染症	咽 頭 結膜熱	A 群 溶連菌 咽頭炎	感染性 胃腸炎	水 痘	手 足 口 病	伝染性 紅 斑	突発性 発しん	ヘルパン ギーナ	流行性 耳 下 腺 炎	急 性 出血性 結膜炎	流行性 角結膜 炎	細菌性 髄膜炎	無菌性 髄膜炎	マイコ プラズマ 肺炎	クラミジア 肺 炎 (オウム病除)	感染性 胃腸炎 (ロタウイルス)
37週	0.52	5.28	0.60	0.29	2.08	2.87	0.13	8.05	0.21	0.28	0.72	0.04	0.01	0.45	0.03	0.05	1.41	-	0.01
38週	0.55	4.35	0.46	0.25	1.78	2.48	0.14	7.77	0.17	0.25	0.50	0.04	0.01	0.41	0.02	0.05	1.49	-	0.01
39週	0.64	3.57	0.37	0.23	1.64	2.36	0.13	8.12	0.18	0.25	0.39	0.04	0.01	0.41	0.02	0.05	1.65	0.00	0.00
40週	0.78	3.08	0.33	0.24	1.92	2.68	0.13	8.62	0.27	0.27	0.39	0.03	0.02	0.42	0.04	0.05	1.94	0.00	0.00
41週	0.89	2.38	0.32	0.22	2.00	2.63	0.15	10.78	0.25	0.25	0.38	0.03	0.01	0.50	0.02	0.06	1.95	0.00	0.01
2024計	239.35	290.96	36.06	28.32	134.04	170.19	6.41	165.91	3.23	10.50	22.72	1.69	0.76	22.51	0.84	1.20	22.05	0.08	0.58