

県教育長、保健所長、環境保全研究所長
 長野市保健所長、松本市保健所長
 長野県医師会長
 感染症指定医療機関の長
 長野県臨床検査技師会長

長野県感染症情報（2024年（令和6年）第37週） （2024年9月9日～2024年9月15日）

2024年（令和6年）9月18日
 長野県健康福祉部感染症対策課
 （電話 直通 026-235-7148 内線 4142）

様

●全数把握感染症

結核3例、潜在性結核感染症2例、レジオネラ症1例の届出がありました。

●定点把握感染症

手足口病は4週続けて増加し、定点あたり10.43人でした。子どもを中心に流行する感染症で、患者の咳やくしゃみ、便などに原因となるウイルスが含まれており、飛沫感染・接触感染・経口感染により感染します。トイレの後やおむつ交換の後、食事の前には石けん・流水による手洗いを励行し、タオルの共有を避ける、症状がある場合の咳エチケットなど、感染予防に努めましょう。

新型コロナウイルス感染症(COVID-19)は3週続けて減少して、定点あたり5.85人でした。体温や健康状態のセルフチェックをしていただくとともに、手洗いや手指消毒、室内の換気、場面に応じたマスクの着脱、咳エチケットなど、基本的な感染対策を心がけましょう。

全国的にマイコプラズマ肺炎の届出数が多い状況が続いており、県内でも過去5年の同時期に比べて届出数が多くなっています。肺炎マイコプラズマによる感染症で、発熱と長く続く咳が主な症状です。患者の咳やくしゃみによる飛沫感染や接触感染により感染しますので、石けん・流水による手洗い、症状がある場合の咳エチケット、タオルの共有を避けるなど、感染予防に努めましょう。

○第38週は、9月25日（水）発行予定です。

○マイコプラズマ肺炎（厚生労働省ホームページ）

<https://www.mhlw.go.jp/stf/seisakunitsuite/bunya/kenkou/kekkaaku-kansenshou19/mycoplasma.html>

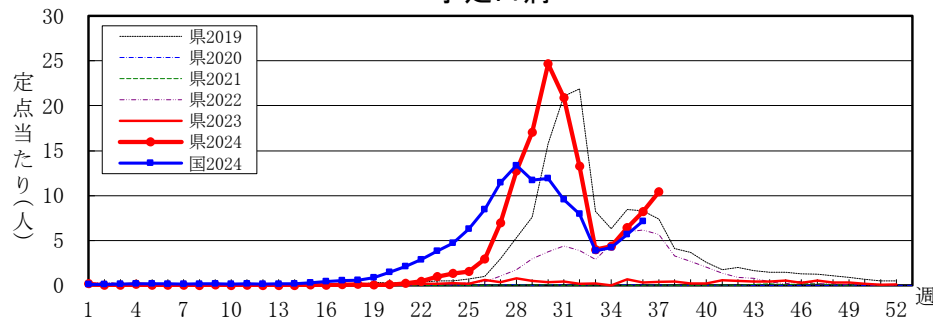
全数把握感染症届出状況

一類感染症	なし
二類感染症	結核3例、潜在性結核感染症2例
三類感染症	なし
四類感染症	レジオネラ症1例
五類感染症	なし
動物感染症	なし

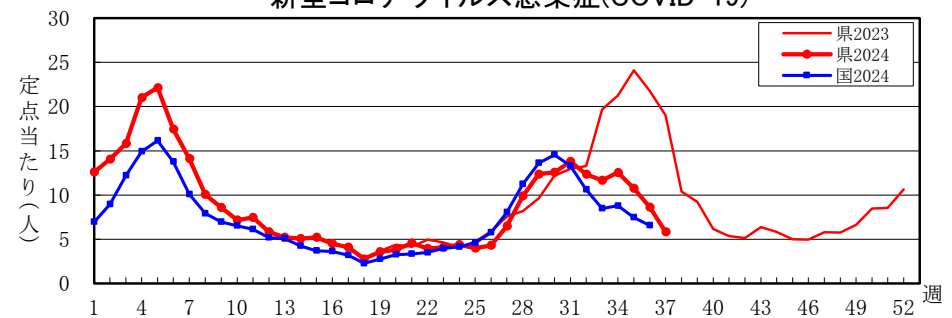
定点把握感染症届出状況

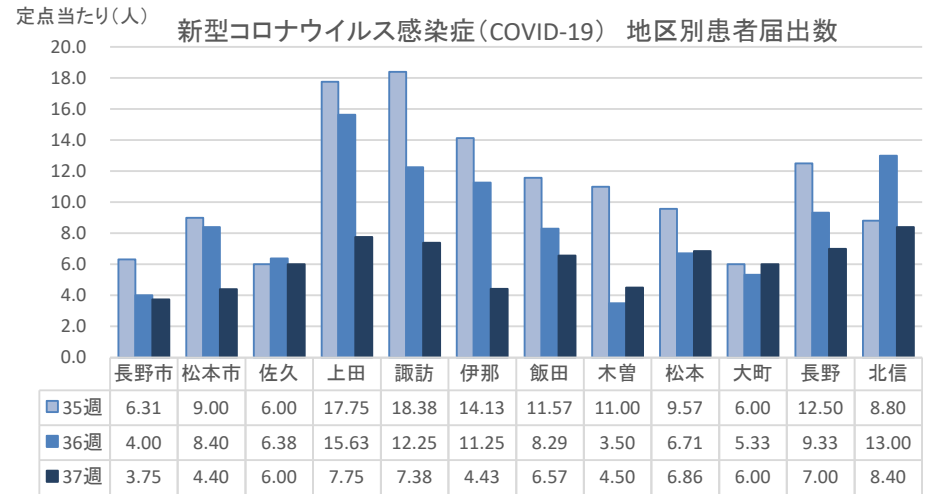
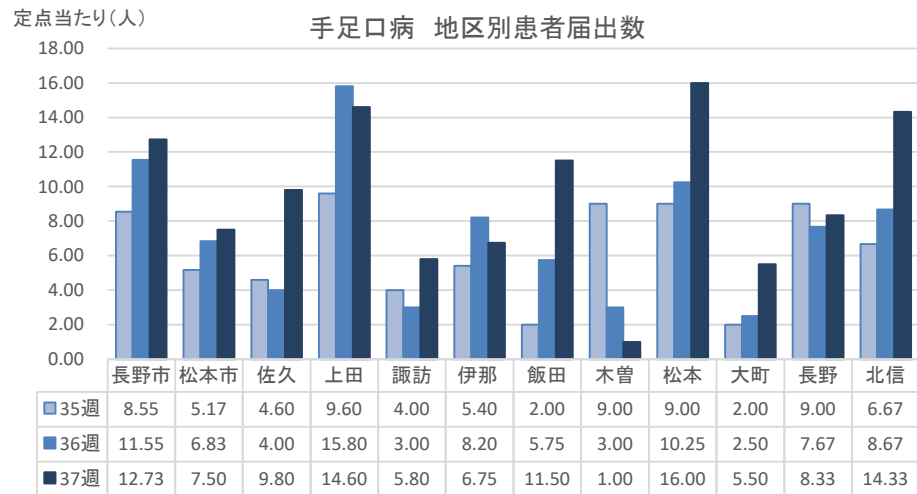
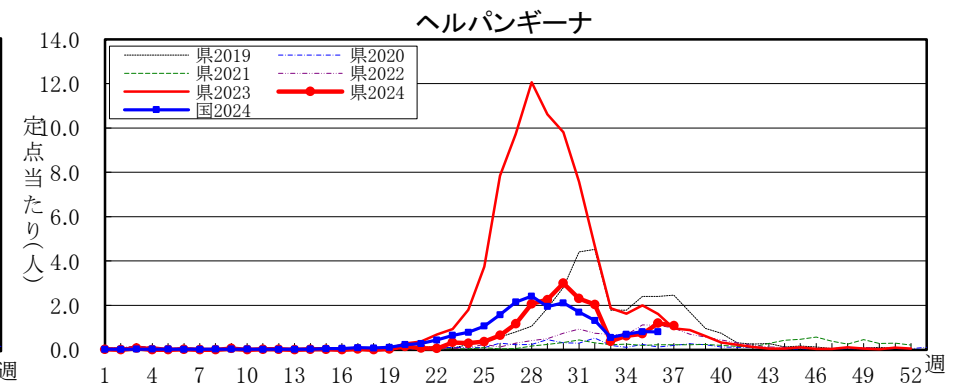
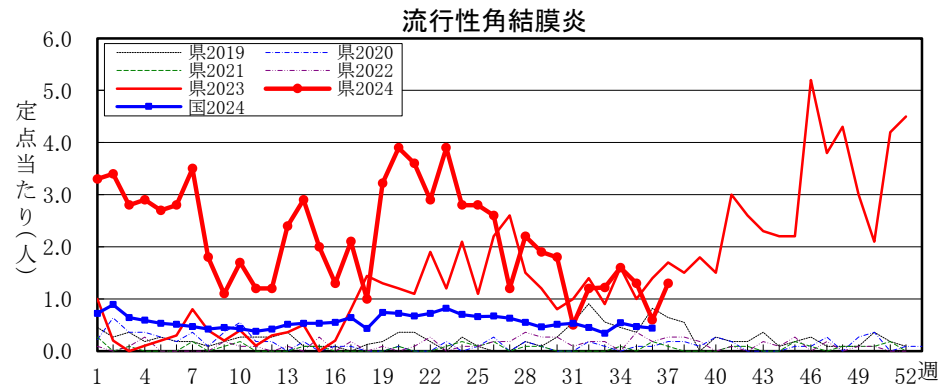
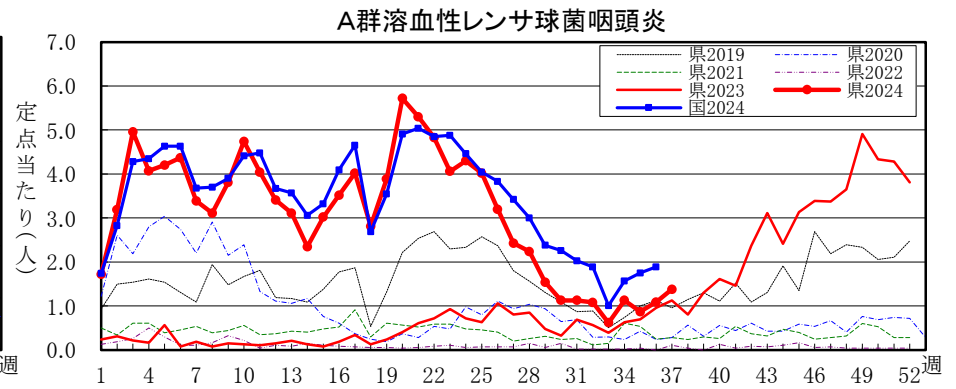
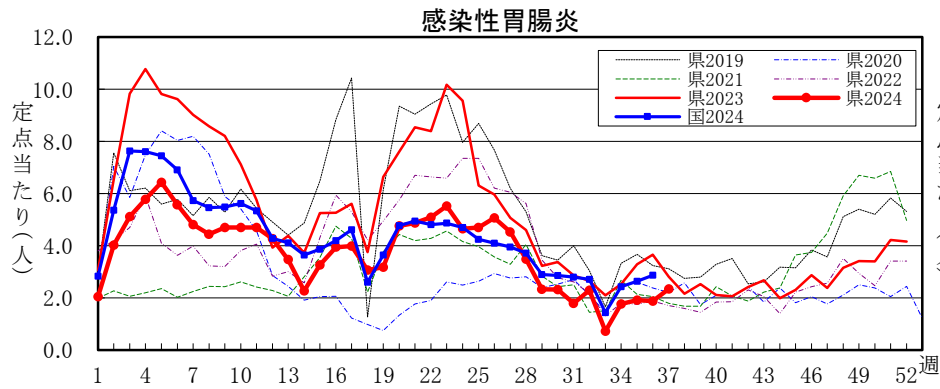
感染症名	今週	1週前	2週前
1 手足口病	10.43	8.22	6.43
2 新型コロナウイルス感染症	5.85	8.65	10.77
3 感染性胃腸炎	2.34	1.87	1.91
4 A群溶血性レンサ球菌咽頭炎	1.38	1.09	0.87
5 流行性角結膜炎	1.30	0.60	1.30

手足口病



新型コロナウイルス感染症(COVID-19)





定点把握五類感染症 (長野県)

(速報値のため今後の集計で変更が生じることがあります。)

	インフルエンザ (除・鳥IF 新型IF)	新型コロナ (COVID-19)	RSウイルス 感染症	咽 頭 結膜熱	A 群 溶連菌 咽頭炎	感染性 胃腸炎	水 痘	手 足 口 病	伝染性 紅 斑	突発性 発しん	ヘルパン ギーナ	流行性 耳 下 腺 炎	急 性 出血性 結膜炎	流行性 角結膜 炎	細菌性 髄膜炎	無菌性 髄膜炎	マイコ プラズマ 肺炎	クラミジア 肺 炎 (オウム病除)	感染性 胃腸炎 (ロタウイルス)
33週	6	900	36	5	29	34	4	188	9	4	18	-	-	11	1	-	4	-	-
34週	7	1,105	27	25	61	95	11	237	6	14	34	1	-	16	1	-	1	-	-
35週	4	948	38	33	47	103	6	347	6	13	39	1	-	13	-	1	7	-	-
36週	18	761	51	21	59	101	6	444	1	11	65	3	-	6	1	-	4	-	-
37週	5	509	21	27	73	124	14	553	15	14	58	2	-	13	-	1	5	-	-
2024計	16,906	29,164	1,235	1,202	6,137	7,527	267	7,377	78	398	1,025	65	26	801	13	9	41	-	3

定点把握五類感染症 定点当たり (長野県)

	インフルエンザ (除・鳥IF 新型IF)	新型コロナ (COVID-19)	RSウイルス 感染症	咽 頭 結膜熱	A 群 溶連菌 咽頭炎	感染性 胃腸炎	水 痘	手 足 口 病	伝染性 紅 斑	突発性 発しん	ヘルパン ギーナ	流行性 耳 下 腺 炎	急 性 出血性 結膜炎	流行性 角結膜 炎	細菌性 髄膜炎	無菌性 髄膜炎	マイコ プラズマ 肺炎	クラミジア 肺 炎 (オウム病除)	感染性 胃腸炎 (ロタウイルス)
33週	0.08	11.69	0.77	0.11	0.62	0.72	0.09	4.00	0.19	0.09	0.38	0.00	0.00	1.22	0.08	0.00	0.33	0.00	0.00
34週	0.08	12.56	0.50	0.46	1.13	1.76	0.20	4.39	0.11	0.26	0.63	0.02	0.00	1.60	0.08	0.00	0.08	0.00	0.00
35週	0.05	10.77	0.70	0.61	0.87	1.91	0.11	6.43	0.11	0.24	0.72	0.02	0.00	1.30	0.00	0.08	0.58	0.00	0.00
36週	0.20	8.65	0.94	0.39	1.09	1.87	0.11	8.22	0.02	0.20	1.20	0.06	0.00	0.60	0.08	0.00	0.33	0.00	0.00
37週	0.06	5.85	0.40	0.51	1.38	2.34	0.26	10.43	0.28	0.26	1.09	0.04	0.00	1.30	0.00	0.08	0.42	0.00	0.00
2024計	192.16	333.32	23.03	22.33	113.80	139.62	4.99	137.83	1.50	7.40	19.13	1.27	2.60	80.64	1.05	0.72	3.40	0.00	0.24

定点把握五類感染症 (全国)

(速報値のため今後の集計で変更が生じることがあります。)

	インフルエンザ (除・鳥IF 新型IF)	新型コロナ (COVID-19)	RSウイルス 感染症	咽 頭 結膜熱	A 群 溶連菌 咽頭炎	感染性 胃腸炎	水 痘	手 足 口 病	伝染性 紅 斑	突発性 発しん	ヘルパン ギーナ	流行性 耳 下 腺 炎	急 性 出血性 結膜炎	流行性 角結膜 炎	細菌性 髄膜炎	無菌性 髄膜炎	マイコ プラズマ 肺炎	クラミジア 肺 炎 (オウム病除)	感染性 胃腸炎 (ロタウイルス)
32週	1,815	51,903	4,530	1,338	5,884	8,417	453	24,810	396	829	4,102	126	7	311	12	22	550	1	8
33週	1,280	39,348	2,124	713	2,963	4,187	342	11,356	211	494	1,635	75	2	226	14	12	625	-	3
34週	1,435	43,334	1,749	913	4,916	7,571	396	13,251	407	882	2,178	104	13	380	8	13	564	1	5
35週	1,878	36,932	2,041	825	5,505	8,248	377	17,900	504	924	2,567	112	13	329	15	16	570	2	3
36週	2,220	32,443	2,167	915	5,914	8,989	445	22,485	554	979	2,537	136	12	310	8	30	585	1	2
2024計	1,162,598	1,341,348	106,331	84,746	389,863	491,652	17,959	383,105	6,710	28,800	63,617	4,685	488	14,085	341	451	6,520	32	260

定点把握五類感染症 定点当たり (全国)

	インフルエンザ (除・鳥IF 新型IF)	新型コロナ (COVID-19)	RSウイルス 感染症	咽 頭 結膜熱	A 群 溶連菌 咽頭炎	感染性 胃腸炎	水 痘	手 足 口 病	伝染性 紅 斑	突発性 発しん	ヘルパン ギーナ	流行性 耳 下 腺 炎	急 性 出血性 結膜炎	流行性 角結膜 炎	細菌性 髄膜炎	無菌性 髄膜炎	マイコ プラズマ 肺炎	クラミジア 肺 炎 (オウム病除)	感染性 胃腸炎 (ロタウイルス)
32週	0.37	10.62	1.46	0.43	1.89	2.71	0.15	7.97	0.13	0.27	1.32	0.04	0.01	0.45	0.03	0.05	1.15	0.00	0.02
33週	0.28	8.48	0.72	0.24	1.01	1.43	0.12	3.87	0.07	0.17	0.56	0.03	0.00	0.34	0.03	0.02	1.30	-	0.01
34週	0.29	8.80	0.56	0.29	1.57	2.42	0.13	4.24	0.13	0.28	0.70	0.03	0.02	0.54	0.02	0.03	1.17	0.00	0.01
35週	0.38	7.47	0.65	0.26	1.75	2.63	0.12	5.70	0.16	0.29	0.82	0.04	0.02	0.47	0.03	0.03	1.18	0.00	0.01
36週	0.45	6.57	0.69	0.29	1.89	2.87	0.14	7.17	0.18	0.31	0.81	0.04	0.02	0.44	0.02	0.06	1.22	0.00	0.00
2024計	236.06	272.35	33.99	27.09	124.64	157.18	5.74	122.48	2.15	9.21	20.34	1.50	0.70	20.32	0.71	0.94	13.58	0.07	0.54

