

県教育長、保健所長、環境保全研究所長  
 長野市保健所長、松本市保健所長  
 長野県医師会長  
 感染症指定医療機関の長  
 長野県臨床検査技師会長

## 長野県感染症情報（2024年（令和6年）第38週） （2024年9月16日～2024年9月22日）

2024年（令和6年）9月25日  
 長野県健康福祉部感染症対策課  
 （電話 直通 026-235-7148 内線 4142）

様

### ●全数把握感染症

結核2例、潜在性結核感染症1例、カルバペネム耐性腸内細菌目細菌感染症1例、クロイツフェルト・ヤコブ病1例、劇症型溶血性レンサ球菌感染症1例、侵襲性肺炎球菌感染症2例、百日咳4例の届出がありました。

### ●定点把握感染症

手足口病は先週から減少し、定点あたり9.82人でした。子どもを中心に流行する感染症で、患者の咳やくしゃみ、便などに原因となるウイルスが含まれており、飛沫感染・接触感染・経口感染により感染します。トイレの後やおむつ交換の後、食事の前には石けん・流水による手洗いを励行し、タオルの共有を避ける、症状がある場合の咳エチケットなど、感染予防に努めましょう。

新型コロナウイルス感染症(COVID-19)は4週続けて減少し、定点あたり5.58人でした。体温や健康状態のセルフチェックをしていただくとともに、手洗いや手指消毒、室内の換気、場面に応じたマスクの着脱、咳エチケットなど、基本的な感染対策を心がけましょう。

全国的にマイコプラズマ肺炎の届出数が多い状況が続いており、県内でも過去5年の同時期に比べて届出数が多くなっています。肺炎マイコプラズマによる感染症で、発熱と長く続く咳が主な症状です。患者の咳やくしゃみによる飛沫感染や接触感染により感染しますので、石けん・流水による手洗い、症状がある場合の咳エチケット、タオルの共有を避けるなど、感染予防に努めましょう。

○第39週は、10月2日（水）発行予定です。

○マイコプラズマ肺炎（厚生労働省ホームページ）

<https://www.mhlw.go.jp/stf/seisakunitsuite/bunya/kenkou/kekakaku-kansenshou19/mycoplasma.html>

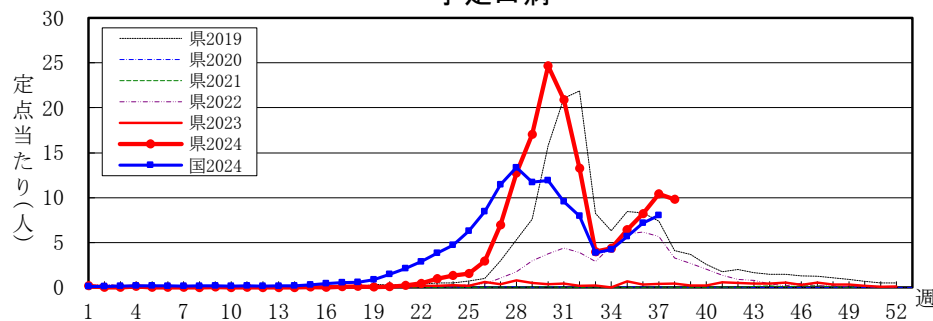
### 全数把握感染症届出状況

一類感染症	なし
二類感染症	結核2例、潜在性結核感染症1例
三類感染症	なし
四類感染症	なし
五類感染症	カルバペネム耐性腸内細菌目細菌感染症1例、クロイツフェルト・ヤコブ病1例、劇症型溶血性レンサ球菌感染症1例、侵襲性肺炎球菌感染症2例、百日咳4例
動物感染症	なし

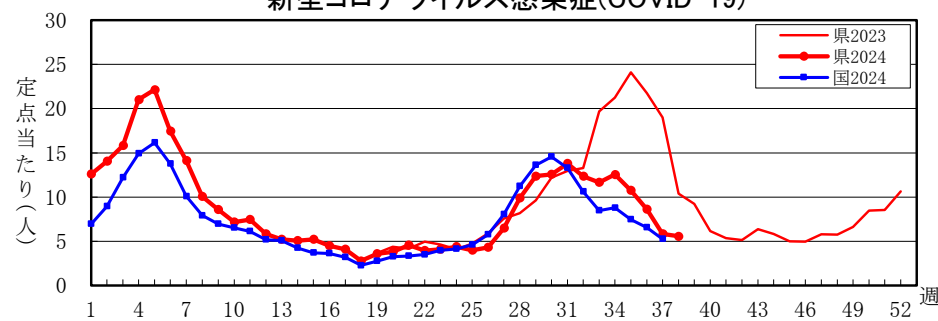
### 定点把握感染症届出状況

感染症名	今週	1週前	2週前
1 手足口病	9.82	10.43	8.22
2 新型コロナウイルス感染症	5.58	5.85	8.65
3 流行性角結膜炎	1.70	1.30	0.60
4 感染性胃腸炎	1.49	2.34	1.87
5 A群溶血性レンサ球菌咽頭炎	0.90	1.38	1.09

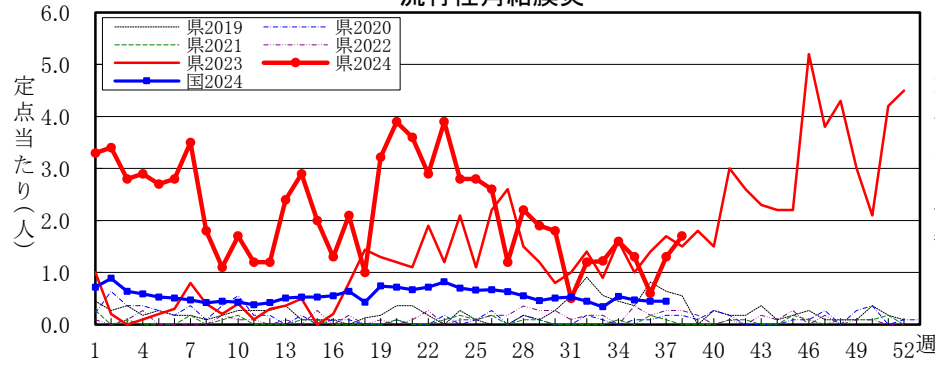
手足口病



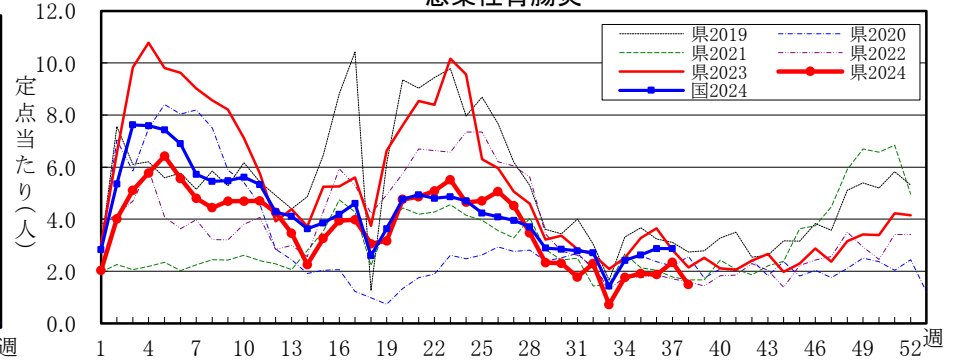
新型コロナウイルス感染症(COVID-19)



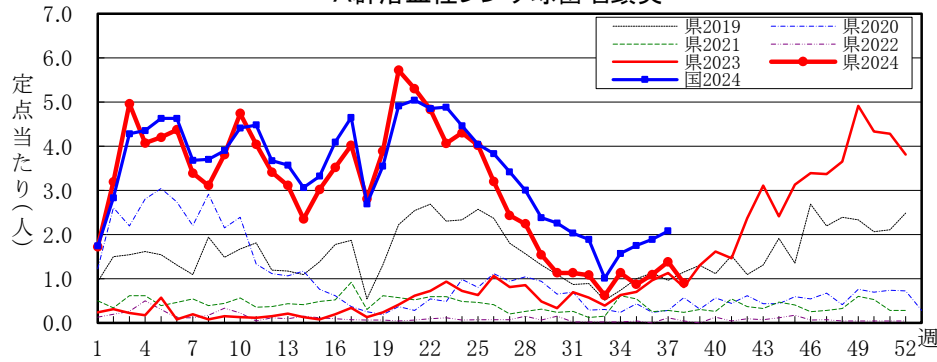
流行性角結膜炎



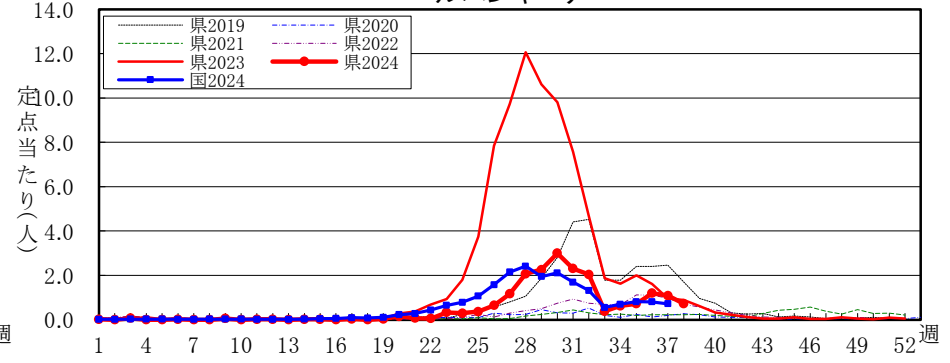
感染性胃腸炎



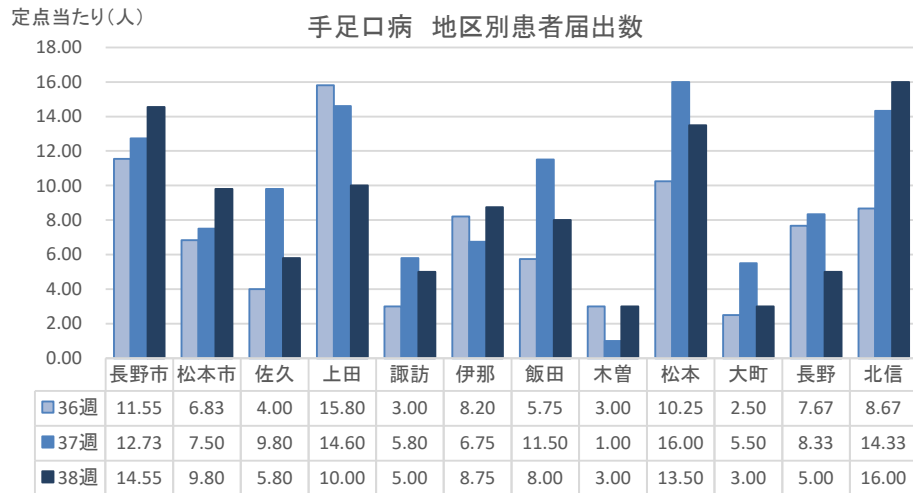
A群溶血性レンサ球菌咽頭炎



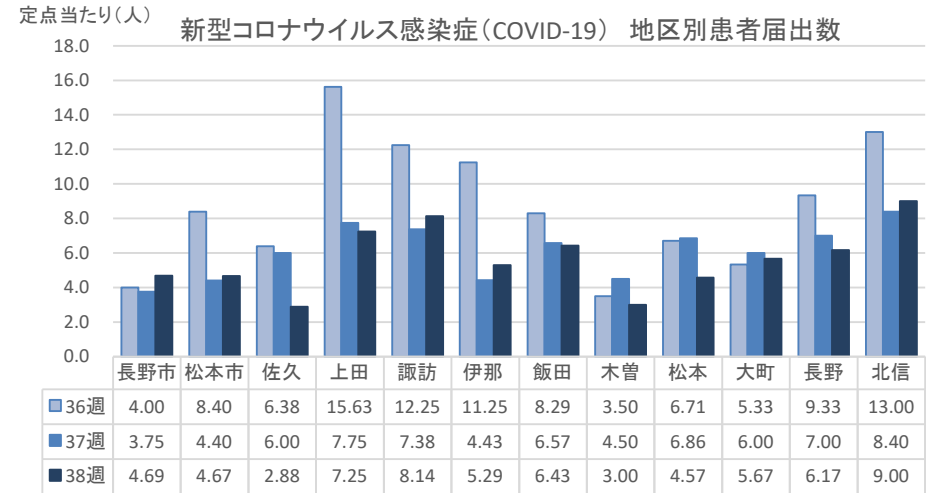
ヘルパンギーナ



手足口病 地区別患者届出数



新型コロナウイルス感染症 (COVID-19) 地区別患者届出数







定点把握五類感染症 (長野県)

(速報値のため今後の集計で変更が生じることがあります。)

	インフルエンザ (除・鳥IF 新型IF)	新型コロナ (COVID-19)	RSウイルス 感染症	咽 頭 結膜熱	A 群 溶連菌 咽頭炎	感染性 胃腸炎	水 痘	手 足 口 病	伝染性 紅 斑	突発性 発しん	ヘルパン ギーナ	流行性 耳 下 腺 炎	急 性 出血性 結膜炎	流行性 角結膜 炎	細菌性 髄膜炎	無菌性 髄膜炎	マイコ プラズマ 肺炎	クラミジア 肺 炎 (オウム病除)	感染性 胃腸炎 (ロタウイルス)
34週	7	1,105	27	25	61	95	11	237	6	14	34	1	-	16	1	-	1	-	-
35週	4	948	38	33	47	103	6	347	6	13	39	1	-	13	-	1	7	-	-
36週	18	761	51	21	59	101	6	444	1	11	65	3	-	6	1	-	4	-	-
37週	5	509	21	27	73	124	14	553	15	14	58	2	-	13	-	1	5	-	-
38週	11	474	24	22	46	76	2	501	8	12	37	2	-	17	-	1	5	-	1
2024計	16,917	29,638	1,259	1,224	6,183	7,603	269	7,878	86	410	1,062	67	26	818	13	10	46	-	4

定点把握五類感染症 定点当たり (長野県)

	インフルエンザ (除・鳥IF 新型IF)	新型コロナ (COVID-19)	RSウイルス 感染症	咽 頭 結膜熱	A 群 溶連菌 咽頭炎	感染性 胃腸炎	水 痘	手 足 口 病	伝染性 紅 斑	突発性 発しん	ヘルパン ギーナ	流行性 耳 下 腺 炎	急 性 出血性 結膜炎	流行性 角結膜 炎	細菌性 髄膜炎	無菌性 髄膜炎	マイコ プラズマ 肺炎	クラミジア 肺 炎 (オウム病除)	感染性 胃腸炎 (ロタウイルス)
34週	0.08	12.56	0.50	0.46	1.13	1.76	0.20	4.39	0.11	0.26	0.63	0.02	0.00	1.60	0.08	0.00	0.08	0.00	0.00
35週	0.05	10.77	0.70	0.61	0.87	1.91	0.11	6.43	0.11	0.24	0.72	0.02	0.00	1.30	0.00	0.08	0.58	0.00	0.00
36週	0.20	8.65	0.94	0.39	1.09	1.87	0.11	8.22	0.02	0.20	1.20	0.06	0.00	0.60	0.08	0.00	0.33	0.00	0.00
37週	0.06	5.85	0.40	0.51	1.38	2.34	0.26	10.43	0.28	0.26	1.09	0.04	0.00	1.30	0.00	0.08	0.42	0.00	0.00
38週	0.13	5.58	0.47	0.43	0.90	1.49	0.04	9.82	0.16	0.24	0.73	0.04	0.00	1.70	0.00	0.08	0.42	0.00	0.08
2024計	192.29	338.90	23.50	22.76	114.70	141.11	5.03	147.65	1.66	7.64	19.86	1.31	2.60	82.34	1.05	0.80	3.82	0.00	0.32

定点把握五類感染症 (全国)

(速報値のため今後の集計で変更が生じることがあります。)

	インフルエンザ (除・鳥IF 新型IF)	新型コロナ (COVID-19)	RSウイルス 感染症	咽 頭 結膜熱	A 群 溶連菌 咽頭炎	感染性 胃腸炎	水 痘	手 足 口 病	伝染性 紅 斑	突発性 発しん	ヘルパン ギーナ	流行性 耳 下 腺 炎	急 性 出血性 結膜炎	流行性 角結膜 炎	細菌性 髄膜炎	無菌性 髄膜炎	マイコ プラズマ 肺炎	クラミジア 肺 炎 (オウム病除)	感染性 胃腸炎 (ロタウイルス)
33週	1,280	39,348	2,124	713	2,963	4,187	342	11,356	211	494	1,635	75	2	226	14	12	625	-	3
34週	1,435	43,334	1,749	913	4,916	7,571	396	13,251	407	882	2,178	104	13	380	8	13	564	1	5
35週	1,878	36,932	2,041	825	5,505	8,248	377	17,900	504	924	2,567	112	13	329	15	16	570	2	3
36週	2,226	32,468	2,174	915	5,919	9,010	433	22,527	556	978	2,544	136	12	313	7	30	585	1	2
37週	2,520	25,985	1,869	923	6,500	8,990	403	25,143	667	865	2,249	136	8	315	15	25	675	-	6
2024計	1,165,124	1,367,358	108,207	85,669	396,368	500,663	18,350	408,290	7,379	29,664	65,873	4,821	496	14,403	355	476	7,195	32	266

定点把握五類感染症 定点当たり (全国)

	インフルエンザ (除・鳥IF 新型IF)	新型コロナ (COVID-19)	RSウイルス 感染症	咽 頭 結膜熱	A 群 溶連菌 咽頭炎	感染性 胃腸炎	水 痘	手 足 口 病	伝染性 紅 斑	突発性 発しん	ヘルパン ギーナ	流行性 耳 下 腺 炎	急 性 出血性 結膜炎	流行性 角結膜 炎	細菌性 髄膜炎	無菌性 髄膜炎	マイコ プラズマ 肺炎	クラミジア 肺 炎 (オウム病除)	感染性 胃腸炎 (ロタウイルス)
33週	0.28	8.48	0.72	0.24	1.01	1.43	0.12	3.87	0.07	0.17	0.56	0.03	0.00	0.34	0.03	0.02	1.30	-	0.01
34週	0.29	8.80	0.56	0.29	1.57	2.42	0.13	4.24	0.13	0.28	0.70	0.03	0.02	0.54	0.02	0.03	1.17	0.00	0.01
35週	0.38	7.47	0.65	0.26	1.75	2.63	0.12	5.70	0.16	0.29	0.82	0.04	0.02	0.47	0.03	0.03	1.18	0.00	0.01
36週	0.45	6.57	0.69	0.29	1.89	2.87	0.14	7.18	0.18	0.31	0.81	0.04	0.02	0.45	0.01	0.06	1.22	0.00	0.00
37週	0.51	5.28	0.60	0.29	2.08	2.87	0.13	8.03	0.21	0.28	0.72	0.04	0.01	0.45	0.03	0.05	1.41	-	0.01
2024計	236.57	277.64	34.59	27.39	126.72	160.06	5.87	130.53	2.36	9.48	21.06	1.54	0.72	20.78	0.74	0.99	14.99	0.07	0.55