

県教育長、保健所長、環境保全研究所長
 長野市保健所長、松本市保健所長
 長野県医師会長
 感染症指定医療機関の長
 長野県臨床検査技師会長

長野県感染症情報（2024年（令和6年）第35週） （2024年8月26日～2024年9月1日）

2024年（令和6年）9月4日
 長野県健康福祉部感染症対策課
 （電話 直通 026-235-7148 内線 4142）

様

●全数把握感染症

潜在性結核感染症1例、腸管出血性大腸菌感染症4例、梅毒2例、播種性クリプトコックス症1例、百日咳4例の届出がありました。

●定点把握感染症

新型コロナウイルス感染症(COVID-19)は先週から減少して、定点あたり10.77人でした。体温や健康状態のセルフチェックをしていただくとともに、手洗いや手指消毒、室内の換気、場面に応じたマスクの着脱、咳エチケットなど、基本的な感染対策を心がけましょう。

手足口病は2週続けて増加し、定点あたり6.43人でした。患者の咳やくしゃみ、便などに原因となるウイルスが含まれており、飛沫感染・接触感染・経口感染により感染します。トイレの後やおむつ交換の後、食事の前には石けん・流水による手洗いを励行し、タオルの共有を避ける、症状がある場合の咳エチケットなど、感染予防に努めましょう。

全国的にマイコプラズマ肺炎の届出数が増加しており、県内でも過去5年の同時期に比べて届出数が多くなっています。肺炎マイコプラズマによる感染症で、発熱と長く続く咳が主な症状です。患者の咳やくしゃみによる飛沫感染や接触感染により感染しますので、石けん・流水による手洗い、症状がある場合の咳エチケット、タオルの共有を避けるなど、感染予防に努めましょう。

○第36週は、9月11日（水）発行予定です。

○マイコプラズマ肺炎（厚生労働省ホームページ）

<https://www.mhlw.go.jp/stf/seisakunitsuite/bunya/kenkou/kekaku-kansenshou19/mycoplasma.html>

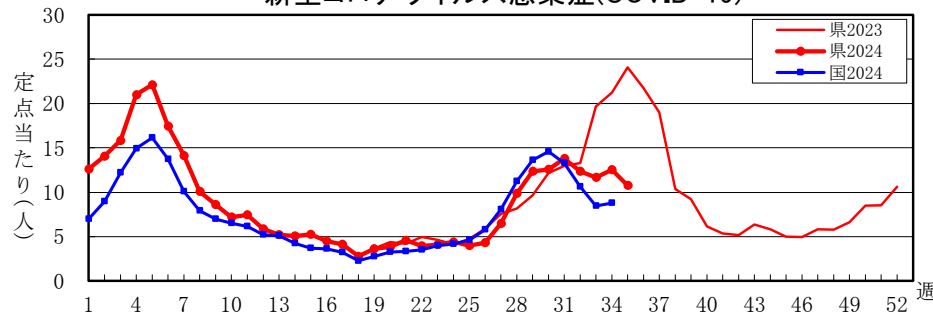
全数把握感染症届出状況

一類感染症	なし
二類感染症	潜在性結核感染症1例
三類感染症	腸管出血性大腸菌感染症4例
四類感染症	なし
五類感染症	梅毒2例、播種性クリプトコックス症1例、百日咳4例
動物感染症	なし

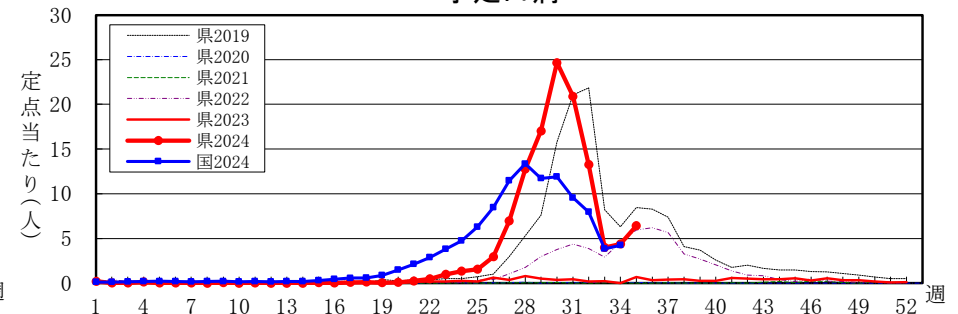
定点把握感染症届出状況

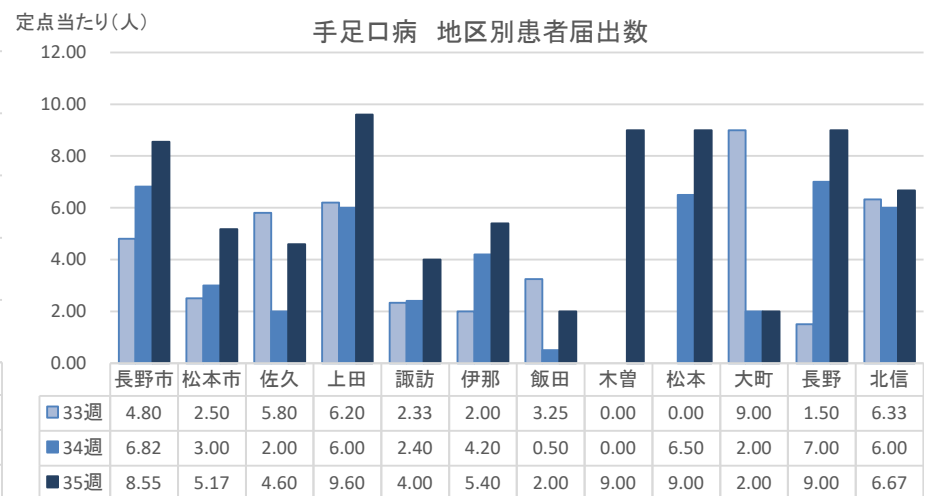
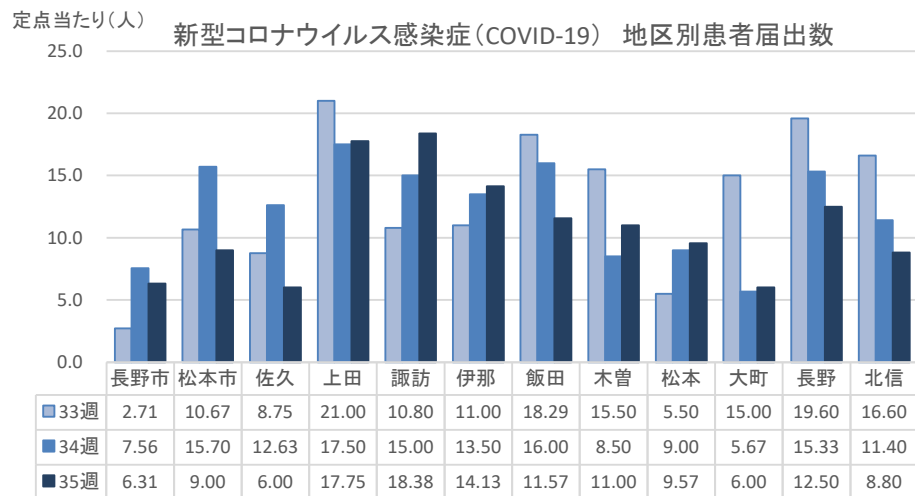
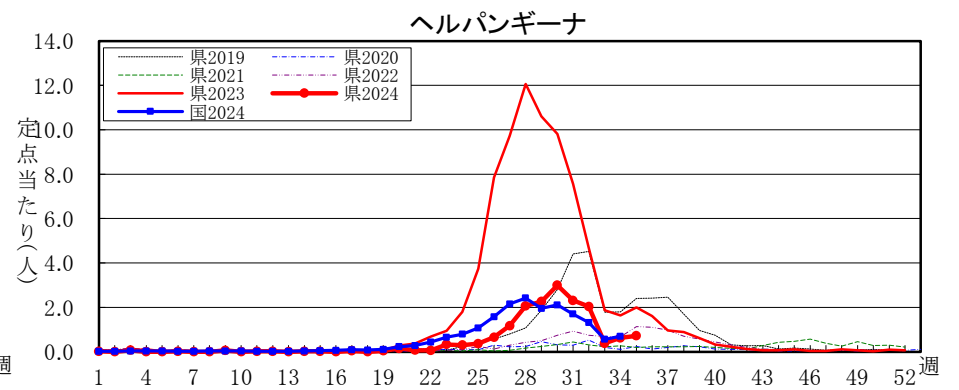
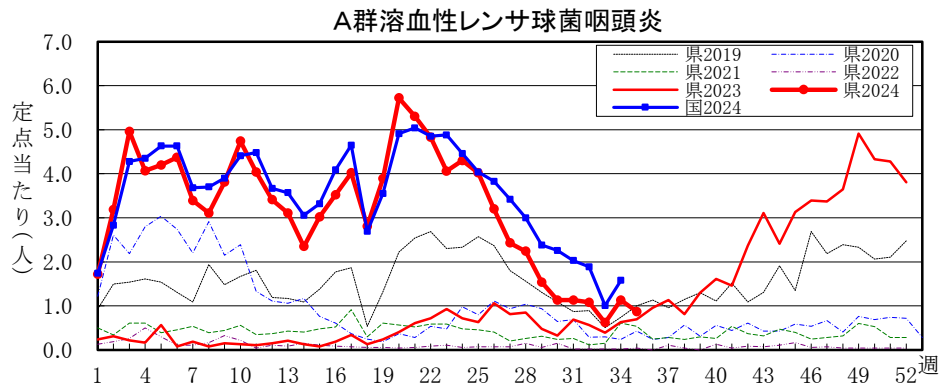
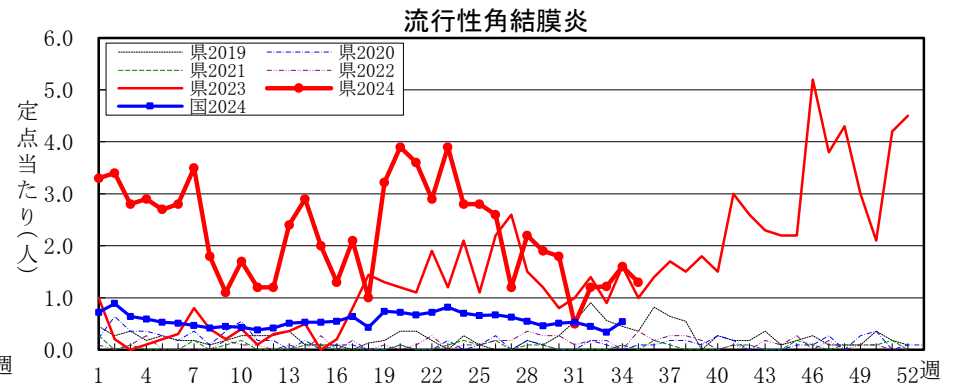
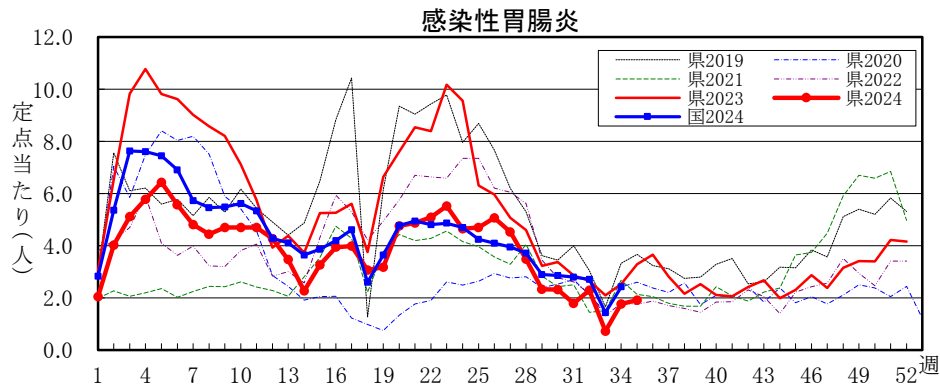
感染症名	今週	1週前	2週前
1 新型コロナウイルス感染症	10.77	12.56	11.69
2 手足口病	6.43	4.39	4.00
3 感染性胃腸炎	1.91	1.76	0.72
4 流行性角結膜炎	1.30	1.60	1.22
5 A群溶血性レンサ球菌咽頭炎	0.87	1.13	0.62

新型コロナウイルス感染症(COVID-19)



手足口病





定点把握五類感染症 (長野県)

(速報値のため今後の集計で変更が生じることがあります。)

	インフルエンザ (除・鳥IF 新型IF)	新型コロナ (COVID-19)	RSウイルス 感染症	咽 頭 結膜熱	A 群 溶連菌 咽頭炎	感染性 胃腸炎	水 痘	手 足 口 病	伝染性 紅 斑	突発性 発しん	ヘルパ ンギー ナ	流行性 耳 下 腺 炎	急 性 出血性 結膜炎	流行性 角結膜 炎	細菌性 髄膜炎	無菌性 髄膜炎	マイコ プラズマ 肺炎	クラミジア 肺 炎 (オウム病除)	感染性 胃腸炎 (ロタウイルス)
31週	5	1,215	66	34	61	96	2	1,129	2	13	125	1	2	5	-	-	1	-	-
32週	4	1,064	82	25	56	119	11	691	3	11	106	1	-	12	-	-	9	-	-
33週	6	900	36	5	29	34	4	188	9	4	18	-	-	11	1	-	4	-	-
34週	7	1,105	27	25	61	95	11	237	6	14	34	1	-	16	1	-	1	-	-
35週	4	948	38	33	47	103	6	347	6	13	39	1	-	13	-	1	7	-	-
2024計	16,883	27,894	1,163	1,154	6,005	7,302	247	6,380	62	373	902	60	26	782	12	8	32	-	3

定点把握五類感染症 定点当たり (長野県)

	インフルエンザ (除・鳥IF 新型IF)	新型コロナ (COVID-19)	RSウイルス 感染症	咽 頭 結膜熱	A 群 溶連菌 咽頭炎	感染性 胃腸炎	水 痘	手 足 口 病	伝染性 紅 斑	突発性 発しん	ヘルパ ンギー ナ	流行性 耳 下 腺 炎	急 性 出血性 結膜炎	流行性 角結膜 炎	細菌性 髄膜炎	無菌性 髄膜炎	マイコ プラズマ 肺炎	クラミジア 肺 炎 (オウム病除)	感染性 胃腸炎 (ロタウイルス)
31週	0.06	13.81	1.22	0.63	1.13	1.78	0.04	20.91	0.04	0.24	2.31	0.02	0.20	0.50	0.00	0.00	0.08	0.00	0.00
32週	0.05	12.37	1.58	0.48	1.08	2.29	0.21	13.29	0.06	0.21	2.04	0.02	0.00	1.20	0.00	0.00	0.75	0.00	0.00
33週	0.08	11.69	0.77	0.11	0.62	0.72	0.09	4.00	0.19	0.09	0.38	0.00	0.00	1.22	0.08	0.00	0.33	0.00	0.00
34週	0.08	12.56	0.50	0.46	1.13	1.76	0.20	4.39	0.11	0.26	0.63	0.02	0.00	1.60	0.08	0.00	0.08	0.00	0.00
35週	0.05	10.77	0.70	0.61	0.87	1.91	0.11	6.43	0.11	0.24	0.72	0.02	0.00	1.30	0.00	0.08	0.58	0.00	0.00
2024計	191.90	318.82	21.69	21.43	111.33	135.41	4.62	119.18	1.20	6.94	16.84	1.17	2.60	78.74	0.97	0.64	2.65	0.00	0.24

定点把握五類感染症 (全国)

(速報値のため今後の集計で変更が生じることがあります。)

	インフルエンザ (除・鳥IF 新型IF)	新型コロナ (COVID-19)	RSウイルス 感染症	咽 頭 結膜熱	A 群 溶連菌 咽頭炎	感染性 胃腸炎	水 痘	手 足 口 病	伝染性 紅 斑	突発性 発しん	ヘルパ ンギー ナ	流行性 耳 下 腺 炎	急 性 出血性 結膜炎	流行性 角結膜 炎	細菌性 髄膜炎	無菌性 髄膜炎	マイコ プラズマ 肺炎	クラミジア 肺 炎 (オウム病除)	感染性 胃腸炎 (ロタウイルス)
30週	1,904	72,085	5,502	1,506	7,104	8,945	564	37,469	334	812	6,615	156	19	352	10	14	375	2	1
31週	1,940	65,794	5,501	1,346	6,396	8,784	491	30,088	355	837	5,335	95	11	368	12	18	459	-	3
32週	1,815	51,900	4,530	1,338	5,884	8,417	453	24,810	396	829	4,102	126	7	311	12	22	550	1	8
33週	1,280	39,344	2,124	713	2,962	4,187	342	11,356	211	494	1,635	75	2	226	14	12	625	-	3
34週	1,445	43,267	1,748	910	4,914	7,557	396	13,236	406	882	2,179	104	13	380	8	13	563	1	5
2024計	1,158,510	1,271,899	102,122	83,003	378,441	474,401	17,137	342,705	5,651	26,897	58,514	4,437	463	13,446	318	405	5,364	29	255

定点把握五類感染症 定点当たり (全国)

	インフルエンザ (除・鳥IF 新型IF)	新型コロナ (COVID-19)	RSウイルス 感染症	咽 頭 結膜熱	A 群 溶連菌 咽頭炎	感染性 胃腸炎	水 痘	手 足 口 病	伝染性 紅 斑	突発性 発しん	ヘルパ ンギー ナ	流行性 耳 下 腺 炎	急 性 出血性 結膜炎	流行性 角結膜 炎	細菌性 髄膜炎	無菌性 髄膜炎	マイコ プラズマ 肺炎	クラミジア 肺 炎 (オウム病除)	感染性 胃腸炎 (ロタウイルス)
30週	0.39	14.58	1.75	0.48	2.26	2.85	0.18	11.93	0.11	0.26	2.11	0.05	0.03	0.51	0.02	0.03	0.78	0.00	0.00
31週	0.39	13.30	1.75	0.43	2.03	2.79	0.16	9.57	0.11	0.27	1.70	0.03	0.02	0.53	0.02	0.04	0.95	-	0.01
32週	0.37	10.62	1.46	0.43	1.89	2.71	0.15	7.97	0.13	0.27	1.32	0.04	0.01	0.45	0.03	0.05	1.15	0.00	0.02
33週	0.28	8.48	0.72	0.24	1.01	1.43	0.12	3.87	0.07	0.17	0.56	0.03	0.00	0.34	0.03	0.02	1.30	-	0.01
34週	0.29	8.80	0.56	0.29	1.58	2.42	0.13	4.24	0.13	0.28	0.70	0.03	0.02	0.54	0.02	0.03	1.17	0.00	0.01
2024計	235.28	258.31	32.66	26.54	121.02	151.71	5.48	109.60	1.81	8.60	18.71	1.42	0.67	19.40	0.66	0.84	11.18	0.06	0.53