

県教育長、保健所長、環境保全研究所長
 長野市保健所長、松本市保健所長
 長野県医師会長
 感染症指定医療機関の長
 長野県臨床検査技師会長

長野県感染症情報（2024年（令和6年）第36週）

（2024年9月2日～2024年9月8日）

2024年(令和6年)9月11日
 長野県健康福祉部感染症対策課
 (電話 直通 026-235-7148 内線 4142)

様

●全数把握感染症

結核1例、腸管出血性大腸菌感染症1例、カルバペネム耐性腸内細菌目細菌感染症3例、侵襲性肺炎球菌感染症1例、梅毒1例、百日咳1例の届出がありました。

●定点把握感染症

新型コロナウイルス感染症(COVID-19)は2週続けて減少して、定点あたり8.65人でした。体温や健康状態のセルフチェックをしていただくとともに、手洗いや手指消毒、室内の換気、場面に応じたマスクの着脱、咳エチケットなど、基本的な感染対策を心がけましょう。

手足口病は3週続けて増加し、定点あたり8.22人でした。患者の咳やくしゃみ、便などに原因となるウイルスが含まれており、飛沫感染・接触感染・経口感染により感染します。トイレの後やおむつ交換の後、食事の前には石けん・流水による手洗いを励行し、タオルの共有を避ける、症状がある場合の咳エチケットなど、感染予防に努めましょう。

○第37週は、9月18日（水）発行予定です。

○マイコプラズマ肺炎（厚生労働省ホームページ）

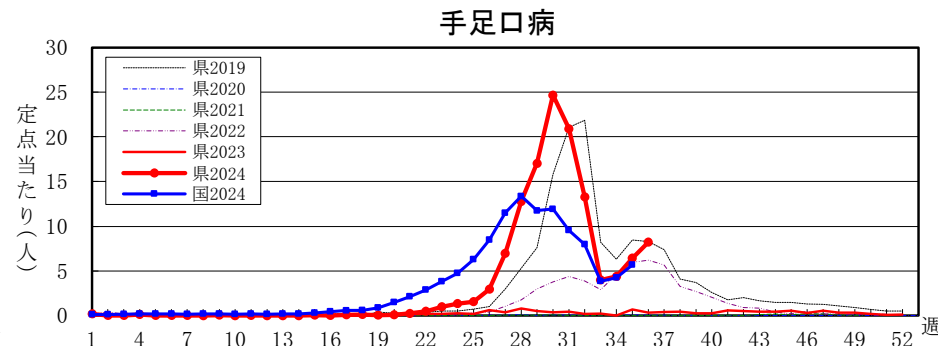
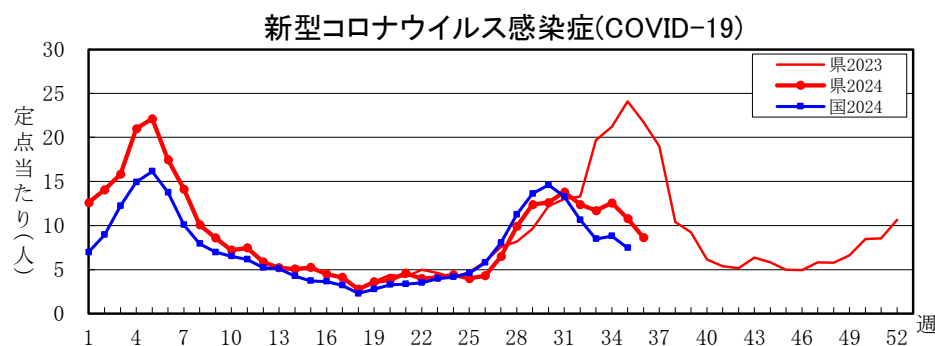
<https://www.mhlw.go.jp/stf/seisakunitsuite/bunya/kenkou/kekaku-kansenshou19/mycoplasma.html>

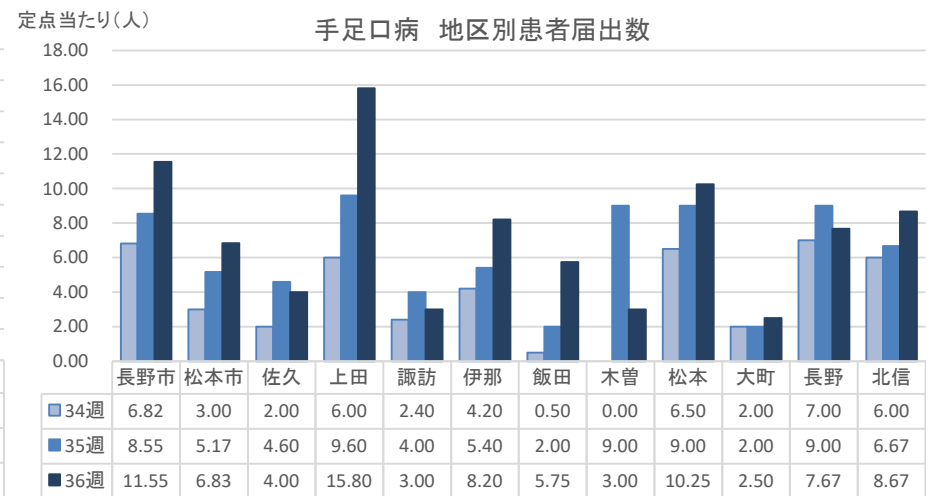
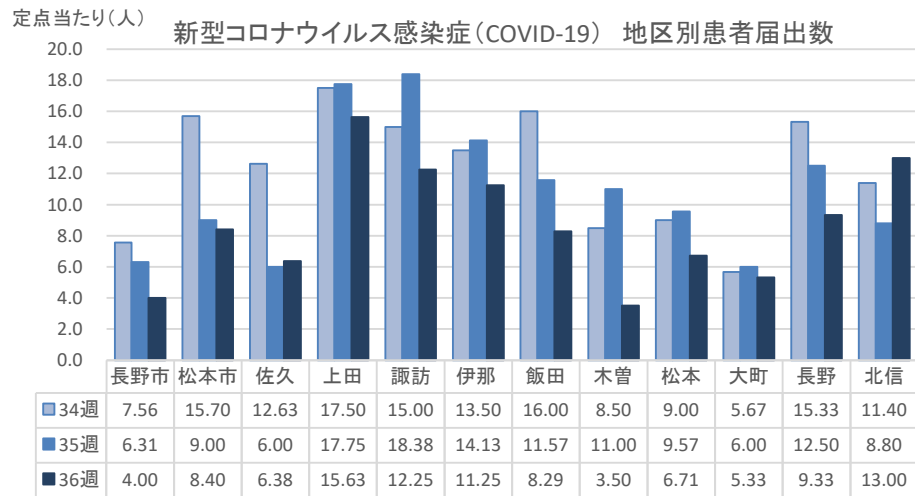
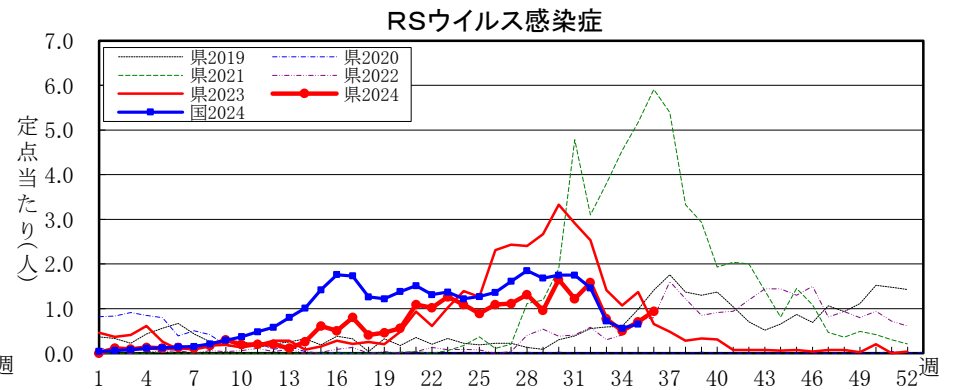
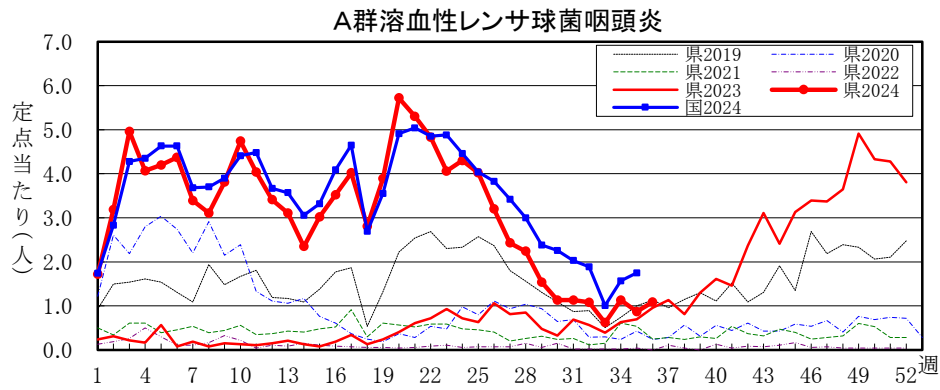
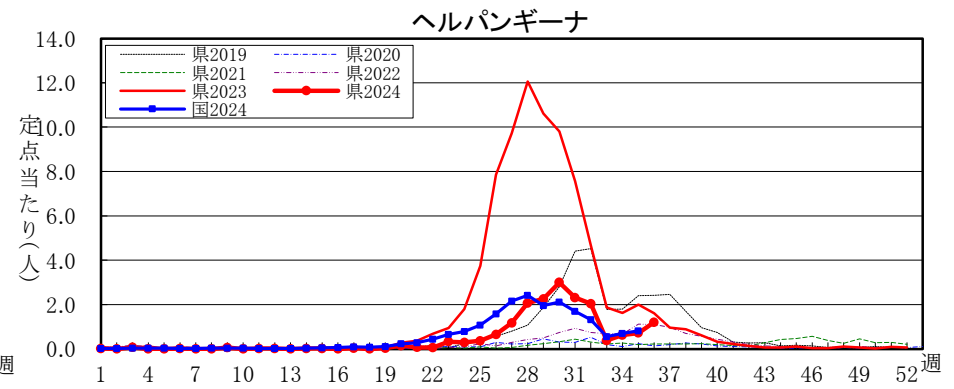
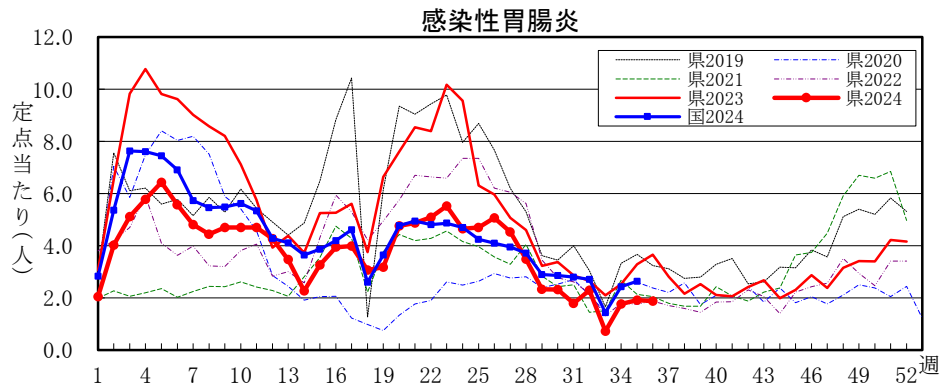
全数把握感染症届出状況

一類感染症	なし
二類感染症	結核1例
三類感染症	腸管出血性大腸菌感染症1例
四類感染症	なし
五類感染症	カルバペネム耐性腸内細菌目細菌感染症3例、侵襲性肺炎球菌感染症1例、梅毒1例、百日咳1例
動物感染症	なし

定点把握感染症届出状況

感染症名	今週	1週前	2週前
1 新型コロナウイルス感染症	8.65	10.77	12.56
2 手足口病	8.22	6.43	4.39
3 感染性胃腸炎	1.87	1.91	1.76
4 ヘルパンギーナ	1.20	0.72	0.63
5 A群溶血性レンサ球菌咽頭炎	1.09	0.87	1.13





定点把握五類感染症 (長野県)

(速報値のため今後の集計で変更が生じることがあります。)

	インフルエンザ (除・鳥IF 新型IF)	新型コロナ (COVID-19)	RSウイルス 感染症	咽 頭 結膜熱	A 群 溶連菌 咽頭炎	感染性 胃腸炎	水 痘	手 足 口 病	伝染性 紅 斑	突発性 発しん	ヘルパン ギーナ	流行性 耳 下 腺 炎	急 性 出血性 結膜炎	流行性 角結膜 炎	細菌性 髄膜炎	無菌性 髄膜炎	マイコ プラズマ 肺炎	クラミジア 肺 炎 (オウム病除)	感染性 胃腸炎 (ロタウイルス)
32週	4	1,064	82	25	56	119	11	691	3	11	106	1	-	12	-	-	9	-	-
33週	6	900	36	5	29	34	4	188	9	4	18	-	-	11	1	-	4	-	-
34週	7	1,105	27	25	61	95	11	237	6	14	34	1	-	16	1	-	1	-	-
35週	4	948	38	33	47	103	6	347	6	13	39	1	-	13	-	1	7	-	-
36週	18	761	51	21	59	101	6	444	1	11	65	3	-	6	1	-	4	-	-
2024計	16,901	28,655	1,214	1,175	6,064	7,403	253	6,824	63	384	967	63	26	788	13	8	36	-	3

定点把握五類感染症 定点当たり (長野県)

	インフルエンザ (除・鳥IF 新型IF)	新型コロナ (COVID-19)	RSウイルス 感染症	咽 頭 結膜熱	A 群 溶連菌 咽頭炎	感染性 胃腸炎	水 痘	手 足 口 病	伝染性 紅 斑	突発性 発しん	ヘルパン ギーナ	流行性 耳 下 腺 炎	急 性 出血性 結膜炎	流行性 角結膜 炎	細菌性 髄膜炎	無菌性 髄膜炎	マイコ プラズマ 肺炎	クラミジア 肺 炎 (オウム病除)	感染性 胃腸炎 (ロタウイルス)
32週	0.05	12.37	1.58	0.48	1.08	2.29	0.21	13.29	0.06	0.21	2.04	0.02	0.00	1.20	0.00	0.00	0.75	0.00	0.00
33週	0.08	11.69	0.77	0.11	0.62	0.72	0.09	4.00	0.19	0.09	0.38	0.00	0.00	1.22	0.08	0.00	0.33	0.00	0.00
34週	0.08	12.56	0.50	0.46	1.13	1.76	0.20	4.39	0.11	0.26	0.63	0.02	0.00	1.60	0.08	0.00	0.08	0.00	0.00
35週	0.05	10.77	0.70	0.61	0.87	1.91	0.11	6.43	0.11	0.24	0.72	0.02	0.00	1.30	0.00	0.08	0.58	0.00	0.00
36週	0.20	8.65	0.94	0.39	1.09	1.87	0.11	8.22	0.02	0.20	1.20	0.06	0.00	0.60	0.08	0.00	0.33	0.00	0.00
2024計	192.10	327.47	22.63	21.82	112.42	137.28	4.73	127.40	1.22	7.14	18.04	1.23	2.60	79.34	1.05	0.64	2.98	0.00	0.24

定点把握五類感染症 (全国)

(速報値のため今後の集計で変更が生じることがあります。)

	インフルエンザ (除・鳥IF 新型IF)	新型コロナ (COVID-19)	RSウイルス 感染症	咽 頭 結膜熱	A 群 溶連菌 咽頭炎	感染性 胃腸炎	水 痘	手 足 口 病	伝染性 紅 斑	突発性 発しん	ヘルパン ギーナ	流行性 耳 下 腺 炎	急 性 出血性 結膜炎	流行性 角結膜 炎	細菌性 髄膜炎	無菌性 髄膜炎	マイコ プラズマ 肺炎	クラミジア 肺 炎 (オウム病除)	感染性 胃腸炎 (ロタウイルス)
31週	1,940	65,794	5,501	1,346	6,396	8,784	491	30,088	355	837	5,335	95	11	368	12	18	459	-	3
32週	1,815	51,900	4,530	1,338	5,884	8,417	453	24,810	396	829	4,102	126	7	311	12	22	550	1	8
33週	1,280	39,344	2,124	713	2,963	4,187	342	11,356	211	494	1,635	75	2	226	14	12	625	-	3
34週	1,448	43,319	1,749	913	4,916	7,571	396	13,251	407	882	2,178	104	13	380	8	13	564	1	5
35週	1,874	36,891	2,039	823	5,501	8,241	385	17,872	500	924	2,561	112	13	329	15	16	569	2	3
2024計	1,160,387	1,308,842	104,162	83,829	383,945	482,656	17,522	360,592	6,152	27,821	61,074	4,549	476	13,775	333	421	5,934	31	258

定点把握五類感染症 定点当たり (全国)

	インフルエンザ (除・鳥IF 新型IF)	新型コロナ (COVID-19)	RSウイルス 感染症	咽 頭 結膜熱	A 群 溶連菌 咽頭炎	感染性 胃腸炎	水 痘	手 足 口 病	伝染性 紅 斑	突発性 発しん	ヘルパン ギーナ	流行性 耳 下 腺 炎	急 性 出血性 結膜炎	流行性 角結膜 炎	細菌性 髄膜炎	無菌性 髄膜炎	マイコ プラズマ 肺炎	クラミジア 肺 炎 (オウム病除)	感染性 胃腸炎 (ロタウイルス)
31週	0.39	13.30	1.75	0.43	2.03	2.79	0.16	9.57	0.11	0.27	1.70	0.03	0.02	0.53	0.02	0.04	0.95	-	0.01
32週	0.37	10.62	1.46	0.43	1.89	2.71	0.15	7.97	0.13	0.27	1.32	0.04	0.01	0.45	0.03	0.05	1.15	0.00	0.02
33週	0.28	8.48	0.72	0.24	1.01	1.43	0.12	3.87	0.07	0.17	0.56	0.03	0.00	0.34	0.03	0.02	1.30	-	0.01
34週	0.29	8.80	0.56	0.29	1.57	2.42	0.13	4.24	0.13	0.28	0.70	0.03	0.02	0.54	0.02	0.03	1.17	0.00	0.01
35週	0.38	7.46	0.65	0.26	1.75	2.63	0.12	5.70	0.16	0.29	0.82	0.04	0.02	0.47	0.03	0.03	1.18	0.00	0.01
2024計	235.61	265.75	33.31	26.81	122.78	154.35	5.60	115.32	1.97	8.90	19.53	1.45	0.69	19.88	0.69	0.88	12.36	0.06	0.54