

県教育長、保健所長、環境保全研究所長
 長野市保健所長、松本市保健所長
 長野県医師会長
 感染症指定医療機関の長
 長野県臨床検査技師会長

長野県感染症情報（2024年（令和6年）第32週） （2024年8月5日～2024年8月11日）

2024年(令和6年)8月14日
 長野県健康福祉部感染症対策課
 (電話 直通 026-235-7148 内線 4142)

様

●全数把握感染症

結核3例、細菌性赤痢1例、腸管出血性大腸菌感染症5例、レジオネラ症1例、劇症型溶血性レンサ球菌感染症1例の届出がありました。

●定点把握感染症

手足口病の報告数は2週続けて減少して、定点あたり13.29人でした。患者の咳やくしゃみ、便などに原因となるウイルスが含まれており、飛沫感染・接触感染・経口感染により感染します。トイレの後やおむつ交換の後、食事の前には石けん・流水による手洗いを励行し、タオルの共有を避ける、症状がある場合の咳エチケットなど、感染予防に努めましょう。

新型コロナウイルス感染症(COVID-19)は先週から減少して、定点あたり12.37人でした。体温や健康状態のセルフチェックをしていただくとともに、手洗いや手指消毒、室内の換気、場面に応じたマスクの着脱、咳エチケットなど、基本的な感染対策を心がけましょう。

【夏休みに海外へ渡航された方へ】

帰国後2週間程度は健康に留意しましょう。感染症には、潜伏期間が数日から1週間以上と長いものもあり、渡航中または帰国直後に症状がなくても、しばらくしてから具合が悪くなる場合があります。

○海外へ渡航される皆様へ 厚生労働省

https://www.mhlw.go.jp/stf/seisakunitsuite/bunya/kenkou_iryuu/kenkou/kekkaku-kansenshou18/index_00003.html

○海外で健康に過ごすために 厚生労働省検疫所 FORTH(総合ページ) <https://www.forth.go.jp/index.html>

○第33週は、8月21日(水)発行予定です。

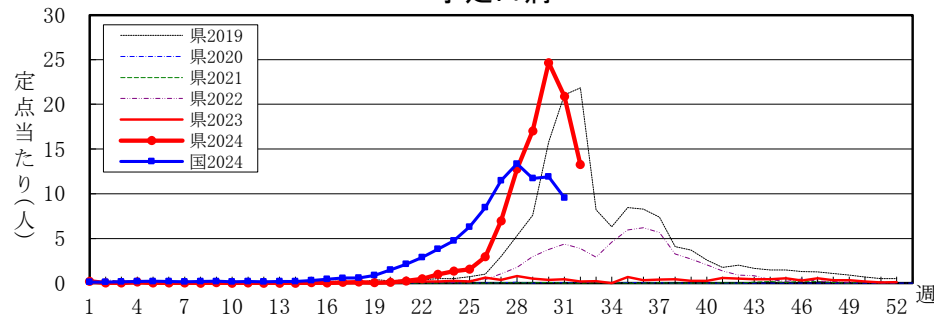
全数把握感染症届出状況

一類感染症	なし
二類感染症	結核3例
三類感染症	細菌性赤痢1例、腸管出血性大腸菌感染症5例
四類感染症	レジオネラ症1例
五類感染症	劇症型溶血性レンサ球菌感染症1例
動物感染症	なし

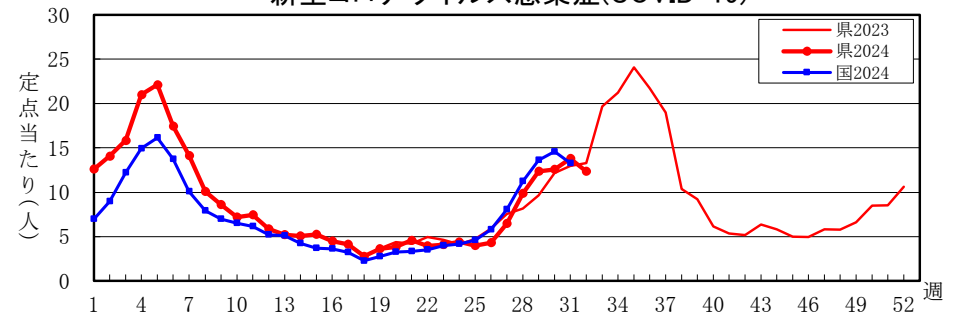
定点把握感染症届出状況

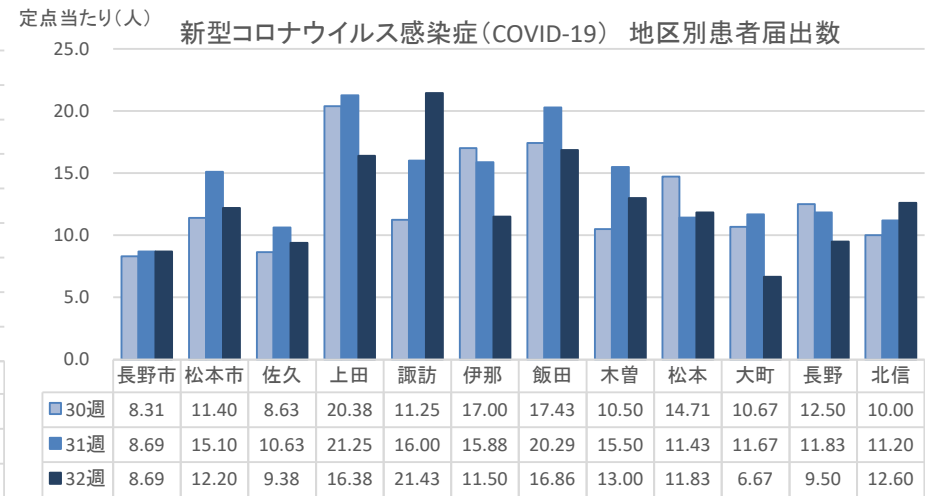
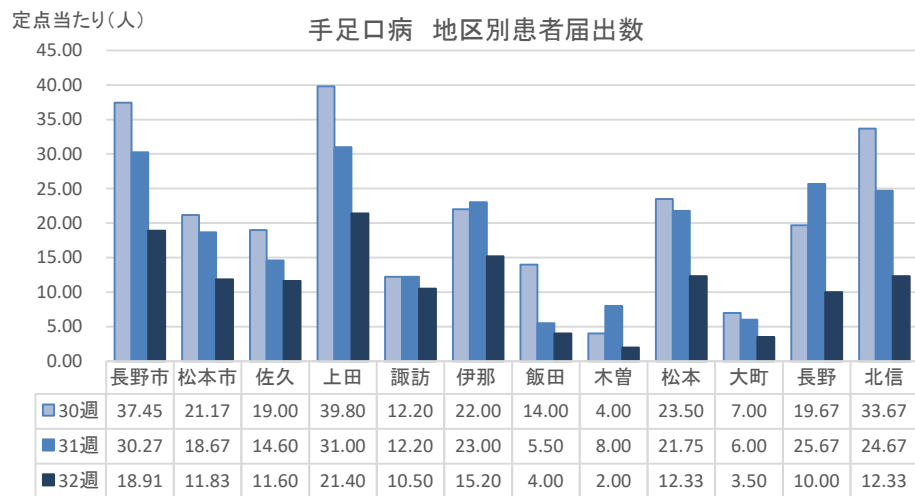
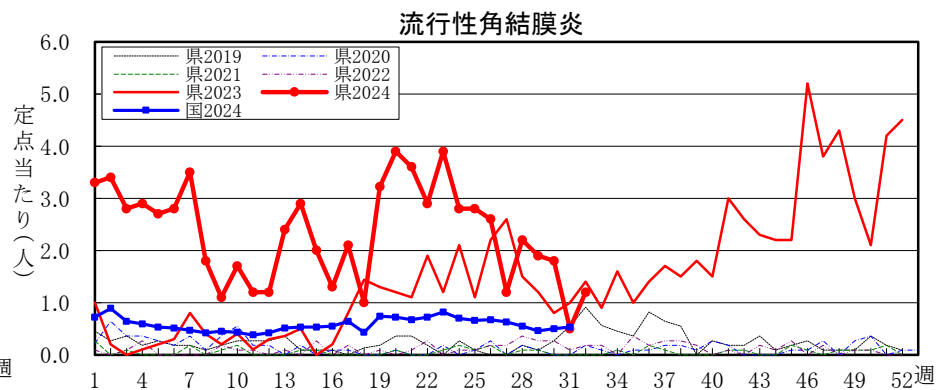
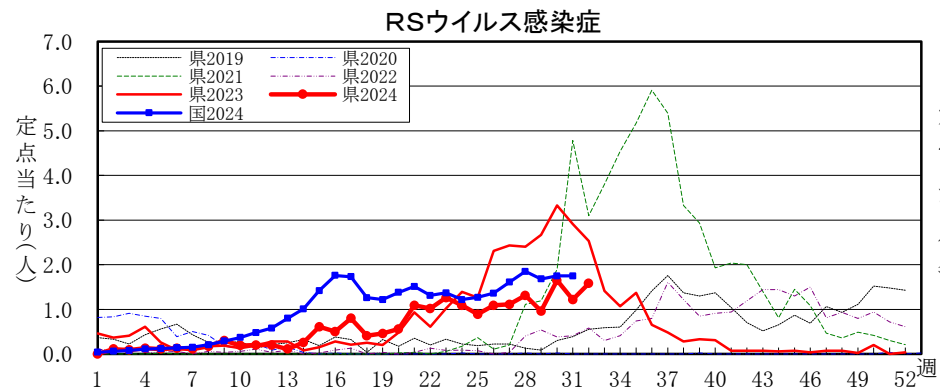
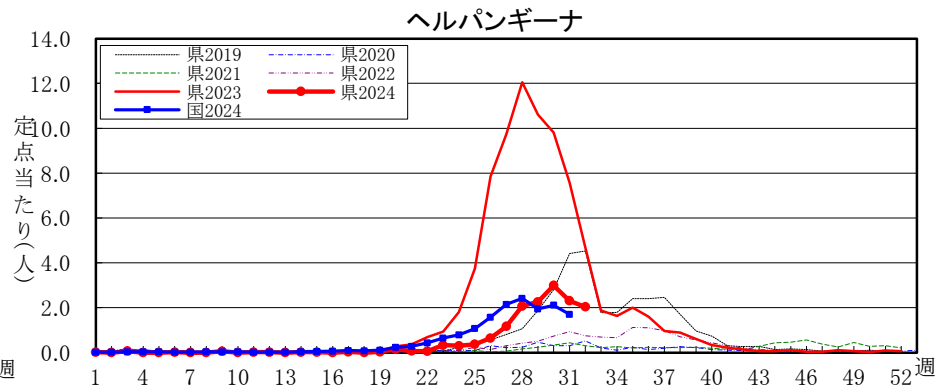
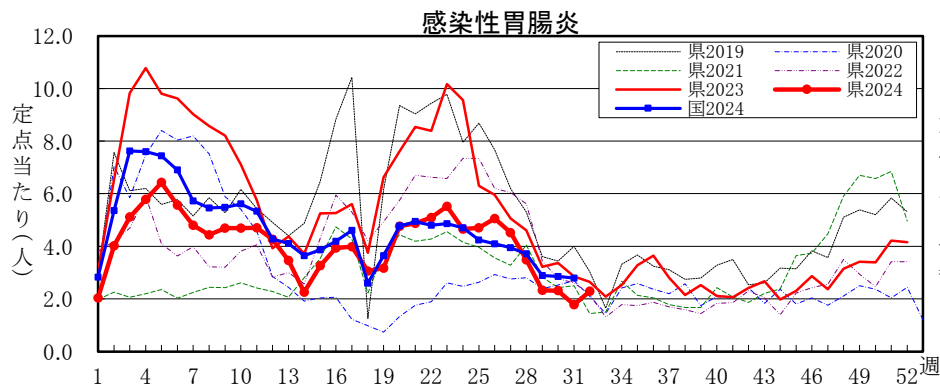
感染症名	今週	1週前	2週前
1 手足口病	13.29	20.91	24.67
2 新型コロナウイルス感染症	12.37	13.81	12.59
3 感染性胃腸炎	2.29	1.78	2.31
4 ヘルパンギーナ	2.04	2.31	3.00
5 RSウイルス感染症	1.58	1.22	1.65

手足口病



新型コロナウイルス感染症(COVID-19)





定点把握五類感染症 (長野県)

(速報値のため今後の集計で変更が生じることがあります。)

	インフルエンザ (除・鳥IF 新型IF)	新型コロナ (COVID-19)	RSウイルス 感染症	咽 頭 結膜熱	A 群 溶連菌 咽頭炎	感染性 胃腸炎	水 痘	手 足 口 病	伝染性 紅 斑	突発性 発しん	ヘルパ ンギー ナ	流行性 耳 下 腺 炎	急 性 出血性 結膜炎	流行性 角結膜 炎	細菌性 髄膜炎	無菌性 髄膜炎	マイコ プラズマ 肺炎	クラミジア 肺 炎 (オウム病除)	感染性 胃腸炎 (ロタウイルス)
28週	9	870	71	30	121	188	9	689	2	20	112	1	-	22	1	-	-	-	-
29週	17	1,089	52	34	83	126	9	920	3	11	122	-	-	19	-	1	2	-	-
30週	9	1,108	89	27	61	125	21	1,332	6	10	162	1	-	18	-	1	2	-	-
31週	5	1,215	66	34	61	96	2	1,129	2	13	125	1	2	5	-	-	1	-	-
32週	4	1,064	82	25	56	119	11	691	3	11	106	1	-	12	-	-	9	-	-
2024計	16,866	24,941	1,062	1,091	5,868	7,070	226	5,608	41	342	811	58	26	742	10	7	20	-	3

定点把握五類感染症 定点当たり (長野県)

	インフルエンザ (除・鳥IF 新型IF)	新型コロナ (COVID-19)	RSウイルス 感染症	咽 頭 結膜熱	A 群 溶連菌 咽頭炎	感染性 胃腸炎	水 痘	手 足 口 病	伝染性 紅 斑	突発性 発しん	ヘルパ ンギー ナ	流行性 耳 下 腺 炎	急 性 出血性 結膜炎	流行性 角結膜 炎	細菌性 髄膜炎	無菌性 髄膜炎	マイコ プラズマ 肺炎	クラミジア 肺 炎 (オウム病除)	感染性 胃腸炎 (ロタウイルス)
28週	0.10	9.89	1.31	0.56	2.24	3.48	0.17	12.76	0.04	0.37	2.07	0.02	0.00	2.20	0.08	0.00	0.00	0.00	0.00
29週	0.19	12.38	0.96	0.63	1.54	2.33	0.17	17.04	0.06	0.20	2.26	0.00	0.00	1.90	0.00	0.08	0.17	0.00	0.00
30週	0.10	12.59	1.65	0.50	1.13	2.31	0.39	24.67	0.11	0.19	3.00	0.02	0.00	1.80	0.00	0.08	0.17	0.00	0.00
31週	0.06	13.81	1.22	0.63	1.13	1.78	0.04	20.91	0.04	0.24	2.31	0.02	0.20	0.50	0.00	0.00	0.08	0.00	0.00
32週	0.05	12.37	1.58	0.48	1.08	2.29	0.21	13.29	0.06	0.21	2.04	0.02	0.00	1.20	0.00	0.00	0.75	0.00	0.00
2024計	191.69	283.80	19.72	20.25	108.71	131.02	4.22	104.36	0.79	6.35	15.11	1.13	2.60	74.62	0.81	0.56	1.66	0.00	0.24

定点把握五類感染症 (全国)

(速報値のため今後の集計で変更が生じることがあります。)

	インフルエンザ (除・鳥IF 新型IF)	新型コロナ (COVID-19)	RSウイルス 感染症	咽 頭 結膜熱	A 群 溶連菌 咽頭炎	感染性 胃腸炎	水 痘	手 足 口 病	伝染性 紅 斑	突発性 発しん	ヘルパ ンギー ナ	流行性 耳 下 腺 炎	急 性 出血性 結膜炎	流行性 角結膜 炎	細菌性 髄膜炎	無菌性 髄膜炎	マイコ プラズマ 肺炎	クラミジア 肺 炎 (オウム病除)	感染性 胃腸炎 (ロタウイルス)
27週	1,392	39,898	5,049	2,113	10,728	12,415	715	36,024	321	951	6,761	214	21	438	10	11	235	-	6
28週	1,645	55,578	5,806	1,878	9,437	11,666	635	42,013	289	914	7,616	186	24	384	10	15	325	1	5
29週	1,828	67,404	5,275	1,576	7,499	9,085	492	36,870	388	809	6,137	134	16	325	10	16	345	1	5
30週	1,904	72,082	5,502	1,506	7,104	8,952	562	37,443	334	812	6,612	156	19	351	10	14	375	2	1
31週	1,988	65,699	5,499	1,336	6,382	8,772	490	30,037	355	837	5,328	95	11	368	12	18	457	-	3
2024計	1,154,018	1,137,290	93,718	80,032	364,675	454,239	15,943	293,224	4,638	24,692	50,588	4,132	441	12,528	284	359	3,624	27	239

定点把握五類感染症 定点当たり (全国)

	インフルエンザ (除・鳥IF 新型IF)	新型コロナ (COVID-19)	RSウイルス 感染症	咽 頭 結膜熱	A 群 溶連菌 咽頭炎	感染性 胃腸炎	水 痘	手 足 口 病	伝染性 紅 斑	突発性 発しん	ヘルパ ンギー ナ	流行性 耳 下 腺 炎	急 性 出血性 結膜炎	流行性 角結膜 炎	細菌性 髄膜炎	無菌性 髄膜炎	マイコ プラズマ 肺炎	クラミジア 肺 炎 (オウム病除)	感染性 胃腸炎 (ロタウイルス)
27週	0.28	8.07	1.61	0.67	3.42	3.95	0.23	11.47	0.10	0.30	2.15	0.07	0.03	0.63	0.02	0.02	0.49	-	0.01
28週	0.33	11.25	1.85	0.60	3.00	3.71	0.20	13.36	0.09	0.29	2.42	0.06	0.03	0.55	0.02	0.03	0.68	0.00	0.01
29週	0.37	13.63	1.68	0.50	2.39	2.89	0.16	11.73	0.12	0.26	1.95	0.04	0.02	0.46	0.02	0.03	0.72	0.00	0.01
30週	0.39	14.58	1.75	0.48	2.26	2.85	0.18	11.92	0.11	0.26	2.11	0.05	0.03	0.50	0.02	0.03	0.78	0.00	0.00
31週	0.40	13.29	1.75	0.43	2.03	2.79	0.16	9.57	0.11	0.27	1.70	0.03	0.02	0.53	0.02	0.04	0.95	-	0.01
2024計	233.89	230.50	29.90	25.54	116.36	144.94	5.09	93.56	1.48	7.88	16.14	1.32	0.63	18.03	0.59	0.75	7.55	0.06	0.50

