

県教育長、保健所長、環境保全研究所長  
 長野市保健所長、松本市保健所長  
 長野県医師会長  
 感染指定医療機関の長  
 長野県臨床検査技師会長

## 長野県感染症情報（2024年（令和6年）第30週） （2024年7月22日～2024年7月28日）

2024年（令和6年）7月31日  
 長野県健康福祉部感染症対策課  
 （電話 直通 026-235-7148 内線 4142）

様

### ●全数把握感染症

結核1例、細菌性赤痢1例、腸管出血性大腸菌感染症1例、レジオネラ症2例、劇症型溶血性レンサ球菌感染症2例、梅毒1例、百日咳1例の届出がありました。

### ●定点把握感染症

手足口病の報告数は先週から増加して、定点あたり24.67人でした。患者の咳やくしゃみ、便などに原因となるウイルスが含まれており、飛沫感染・接触感染・経口感染により感染します。トイレの後やおむつ交換の後、食事の前には石けん・流水による手洗いを励行し、タオルの共有を避ける、症状がある場合の咳エチケットなど、感染予防に努めましょう。

新型コロナウイルス感染症(COVID-19)は先週から微増して、定点あたり12.59人でした。体温や健康状態のセルフチェックをしていただくとともに、手洗いや手指消毒、室内の換気、場面に応じたマスクの着脱、咳エチケットなど、基本的な感染対策を心がけましょう。

### 【夏休みに海外へ渡航される方へ】

海外滞在中に感染症にかかることなく、安全で快適に旅行し帰国することができるように、あらかじめ渡航先の最新情報や注意事項を確認しましょう。

○海外へ渡航される皆様へ 厚生労働省

[https://www.mhlw.go.jp/stf/seisakunitsuite/bunya/kenkou\\_iryuu/kenkou/kekkaku-kansenshou18/index\\_00003.html](https://www.mhlw.go.jp/stf/seisakunitsuite/bunya/kenkou_iryuu/kenkou/kekkaku-kansenshou18/index_00003.html)

○海外で健康に過ごすために 厚生労働省検疫所 FORTH(総合ページ) <https://www.forth.go.jp/index.html>

○第31週は、8月7日(水)発行予定です。

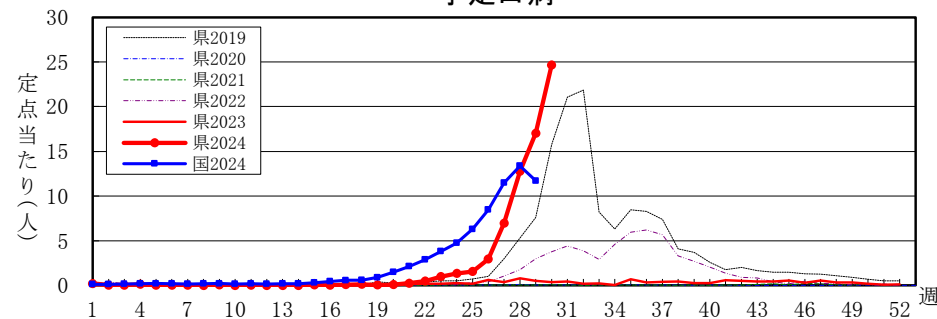
### 全数把握感染症届出状況

一類感染症	なし
二類感染症	結核1例
三類感染症	細菌性赤痢1例、腸管出血性大腸菌感染症1例
四類感染症	レジオネラ症2例
五類感染症	劇症型溶血性レンサ球菌感染症2例、梅毒1例、百日咳1例
動物感染症	なし

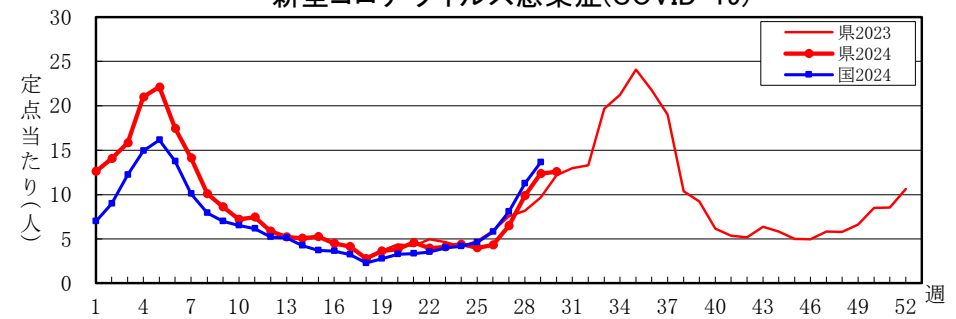
### 定点把握感染症届出状況

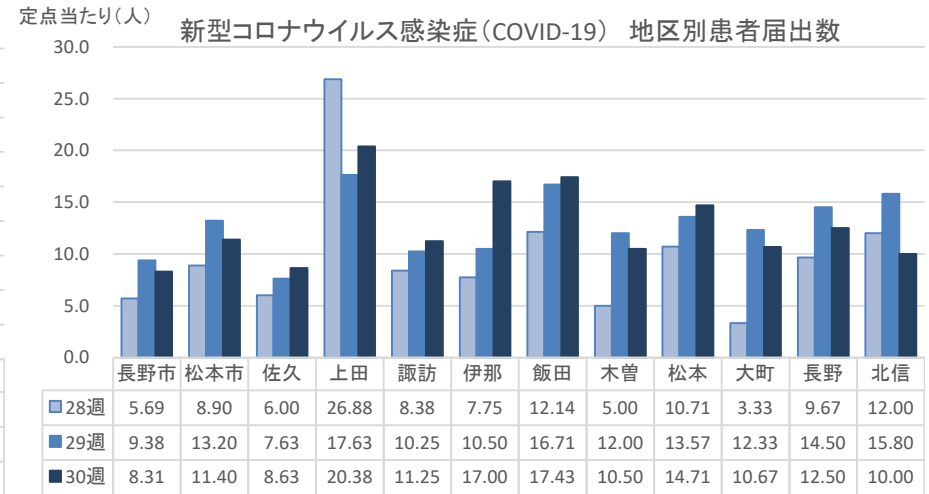
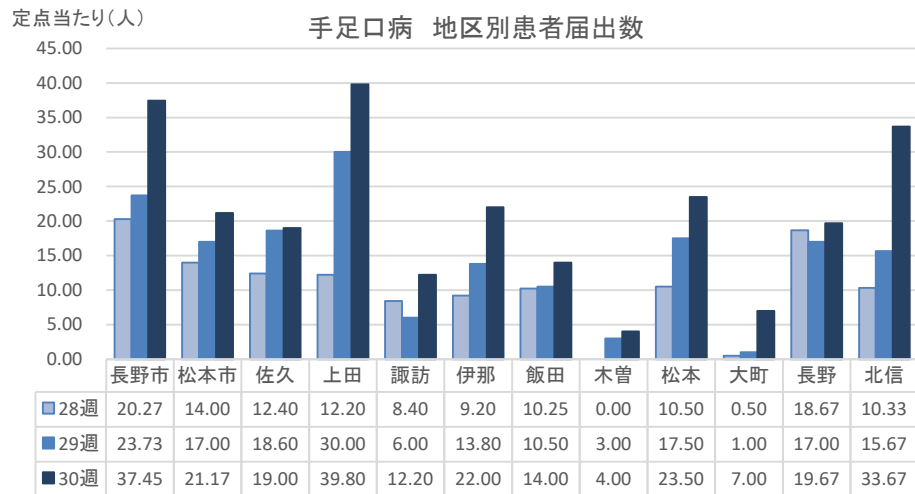
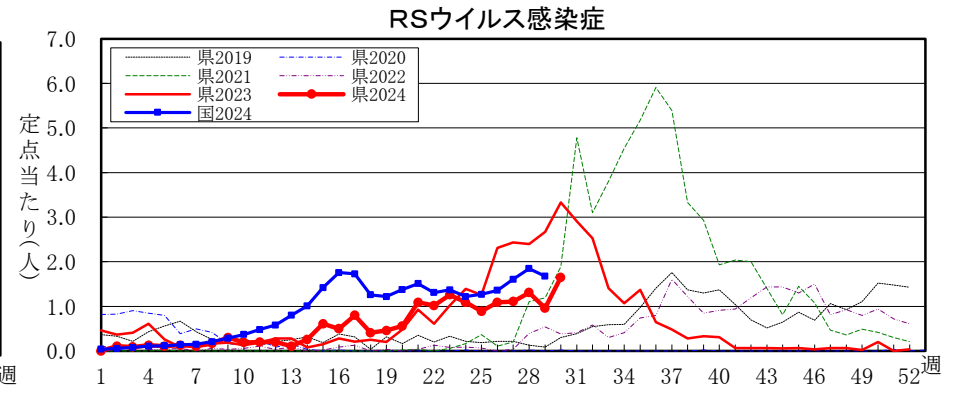
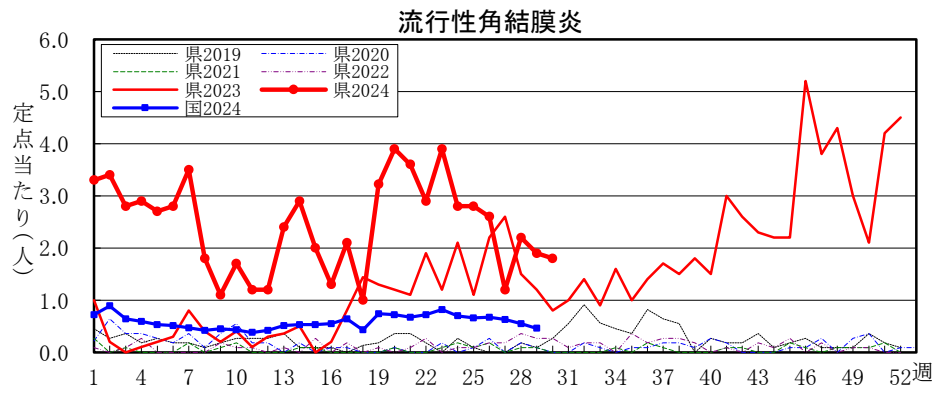
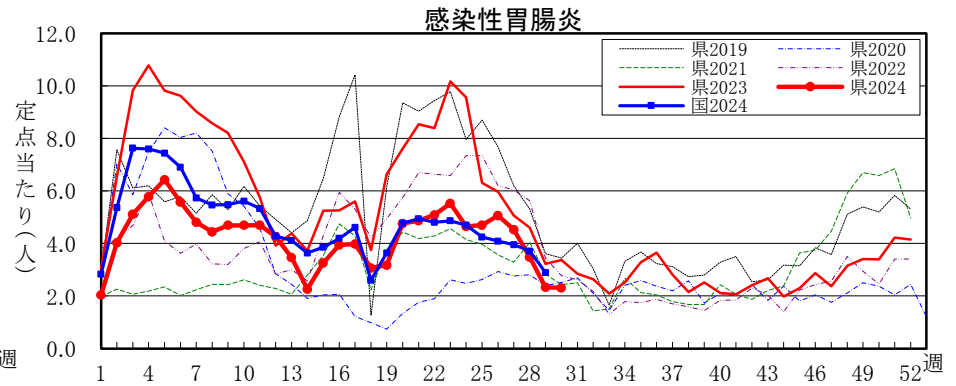
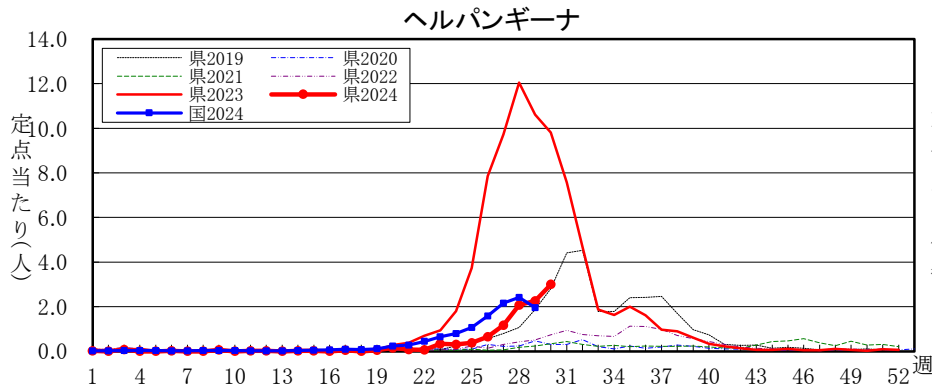
感染症名	今週	1週前	2週前
1 手足口病	24.67	17.04	12.76
2 新型コロナウイルス感染症	12.59	12.38	9.89
3 ヘルパンギーナ	3.00	2.26	2.07
4 感染性胃腸炎	2.31	2.33	3.48
5 流行性角結膜炎	1.80	1.90	2.20

手足口病



新型コロナウイルス感染症(COVID-19)









**定点把握五類感染症（長野県）**

（速報値のため今後の集計で変更が生じることがあります。）

	インフルエンザ (除・鳥IF 新型IF)	新型コロナ (COVID-19)	RSウイルス 感染症	咽 頭 結膜熱	A 群 溶連菌 咽頭炎	感染性 胃腸炎	水 痘	手 足 口 病	伝染性 紅 斑	突発性 発しん	ヘルパ ンギー ナ	流行性 耳 下 腺 炎	急 性 出血性 結膜炎	流行性 角結膜 炎	細菌性 髄膜炎	無菌性 髄膜炎	マイコ プラズマ 肺炎	クラミジア 肺 炎 (オウム病除)	感染性 胃腸炎 (ロタウイルス)
26週	4	380	59	41	173	273	11	160	1	19	35	3	-	26	2	-	-	-	-
27週	3	571	60	30	131	244	8	377	-	18	63	2	-	12	1	1	1	-	-
28週	9	870	71	30	121	188	9	689	2	20	112	1	-	22	1	-	-	-	-
29週	17	1,089	52	34	83	126	9	920	3	11	122	-	-	19	-	1	2	-	-
30週	9	1,108	89	27	61	125	21	1,332	6	10	162	1	-	18	-	1	2	-	-
2024計	16,857	22,662	914	1,032	5,751	6,855	213	3,788	36	318	580	56	24	725	10	7	10	-	3

**定点把握五類感染症 定点当たり（長野県）**

	インフルエンザ (除・鳥IF 新型IF)	新型コロナ (COVID-19)	RSウイルス 感染症	咽 頭 結膜熱	A 群 溶連菌 咽頭炎	感染性 胃腸炎	水 痘	手 足 口 病	伝染性 紅 斑	突発性 発しん	ヘルパ ンギー ナ	流行性 耳 下 腺 炎	急 性 出血性 結膜炎	流行性 角結膜 炎	細菌性 髄膜炎	無菌性 髄膜炎	マイコ プラズマ 肺炎	クラミジア 肺 炎 (オウム病除)	感染性 胃腸炎 (ロタウイルス)
26週	0.05	4.32	1.09	0.76	3.20	5.06	0.20	2.96	0.02	0.35	0.65	0.06	0.00	2.60	0.17	0.00	0.00	0.00	0.00
27週	0.03	6.49	1.11	0.56	2.43	4.52	0.15	6.98	0.00	0.33	1.17	0.04	0.00	1.20	0.08	0.08	0.08	0.00	0.00
28週	0.10	9.89	1.31	0.56	2.24	3.48	0.17	12.76	0.04	0.37	2.07	0.02	0.00	2.20	0.08	0.00	0.00	0.00	0.00
29週	0.19	12.38	0.96	0.63	1.54	2.33	0.17	17.04	0.06	0.20	2.26	0.00	0.00	1.90	0.00	0.08	0.17	0.00	0.00
30週	0.10	12.59	1.65	0.50	1.13	2.31	0.39	24.67	0.11	0.19	3.00	0.02	0.00	1.80	0.00	0.08	0.17	0.00	0.00
2024計	191.58	257.62	16.92	19.14	106.50	126.95	3.97	70.16	0.69	5.90	10.76	1.09	2.40	72.92	0.81	0.56	0.83	0.00	0.24

**定点把握五類感染症（全国）**

（速報値のため今後の集計で変更が生じることがあります。）

	インフルエンザ (除・鳥IF 新型IF)	新型コロナ (COVID-19)	RSウイルス 感染症	咽 頭 結膜熱	A 群 溶連菌 咽頭炎	感染性 胃腸炎	水 痘	手 足 口 病	伝染性 紅 斑	突発性 発しん	ヘルパ ンギー ナ	流行性 耳 下 腺 炎	急 性 出血性 結膜炎	流行性 角結膜 炎	細菌性 髄膜炎	無菌性 髄膜炎	マイコ プラズマ 肺炎	クラミジア 肺 炎 (オウム病除)	感染性 胃腸炎 (ロタウイルス)
25週	806	22,767	3,970	2,703	12,685	13,314	685	19,799	267	1,056	3,359	230	34	456	10	20	192	2	10
26週	966	28,627	4,271	2,338	12,020	12,853	656	26,629	312	1,047	4,954	228	24	468	19	19	192	-	11
27週	1,395	39,892	5,049	2,113	10,725	12,412	715	36,008	321	951	6,761	214	21	438	8	11	235	-	6
28週	1,650	55,546	5,804	1,875	9,431	11,659	635	42,010	289	914	7,612	186	24	384	10	15	320	1	5
29週	1,843	67,334	5,274	1,576	7,499	9,085	526	36,797	388	809	6,134	134	16	325	14	15	339	1	5
2024計	1,150,163	999,387	82,714	77,187	351,180	436,505	14,925	225,652	3,949	23,043	38,641	3,881	411	11,809	264	326	2,778	25	235

**定点把握五類感染症 定点当たり（全国）**

	インフルエンザ (除・鳥IF 新型IF)	新型コロナ (COVID-19)	RSウイルス 感染症	咽 頭 結膜熱	A 群 溶連菌 咽頭炎	感染性 胃腸炎	水 痘	手 足 口 病	伝染性 紅 斑	突発性 発しん	ヘルパ ンギー ナ	流行性 耳 下 腺 炎	急 性 出血性 結膜炎	流行性 角結膜 炎	細菌性 髄膜炎	無菌性 髄膜炎	マイコ プラズマ 肺炎	クラミジア 肺 炎 (オウム病除)	感染性 胃腸炎 (ロタウイルス)
25週	0.16	4.61	1.27	0.86	4.04	4.24	0.22	6.31	0.09	0.34	1.07	0.07	0.05	0.66	0.02	0.04	0.40	0.00	0.02
26週	0.20	5.79	1.36	0.74	3.83	4.09	0.21	8.48	0.10	0.33	1.58	0.07	0.03	0.67	0.04	0.04	0.40	-	0.02
27週	0.28	8.07	1.61	0.67	3.42	3.95	0.23	11.47	0.10	0.30	2.15	0.07	0.03	0.63	0.02	0.02	0.49	-	0.01
28週	0.33	11.25	1.85	0.60	3.00	3.71	0.20	13.37	0.09	0.29	2.42	0.06	0.03	0.55	0.02	0.03	0.67	0.00	0.01
29週	0.37	13.62	1.68	0.50	2.39	2.89	0.17	11.72	0.12	0.26	1.95	0.04	0.02	0.46	0.03	0.03	0.70	0.00	0.01
2024計	233.11	202.55	26.40	24.64	112.09	139.32	4.76	72.02	1.26	7.35	12.33	1.24	0.59	17.02	0.55	0.68	5.79	0.05	0.49