

県教育長、保健所長、環境保全研究所長
 長野市保健所長、松本市保健所長
 長野県医師会長
 感染症指定医療機関の長
 長野県臨床検査技師会長

長野県感染症情報（2024年（令和6年）第31週） （2024年7月29日～2024年8月4日）

2024年（令和6年）8月7日
 長野県健康福祉部感染症対策課
 （電話 直通 026-235-7148 内線 4142）

様

●全数把握感染症

腸管出血性大腸菌感染症2例、E型肝炎1例、レジオネラ症1例、カルバペネム耐性腸内細菌目細菌感染症3例、劇症型溶血性レンサ球菌感染症1例の届出がありました。

●定点把握感染症

手足口病の報告数は先週から減少して、定点あたり20.91人でした。患者の咳やくしゃみ、便などに原因となるウイルスが含まれており、飛沫感染・接触感染・経口感染により感染します。トイレの後やおむつ交換の後、食事の前には石けん・流水による手洗いを励行し、タオルの共有を避ける、症状がある場合の咳エチケットなど、感染予防に努めましょう。

新型コロナウイルス感染症(COVID-19)は先週から増加して、定点あたり13.81人でした。体温や健康状態のセルフチェックをしていただくとともに、手洗いや手指消毒、室内の換気、場面に応じたマスクの着脱、咳エチケットなど、基本的な感染対策を心がけましょう。

【夏休みに海外へ渡航される方へ】

海外滞在中に感染症にかかることなく、安全で快適に旅行し帰国することができるように、あらかじめ渡航先の最新情報や注意事項を確認しましょう。

○海外へ渡航される皆様へ 厚生労働省

https://www.mhlw.go.jp/stf/seisakunitsuite/bunya/kenkou_iryuu/kenkou/kekkaku-kansenshou18/index_00003.html

○海外で健康に過ごすために 厚生労働省検疫所 FORTH(総合ページ) <https://www.forth.go.jp/index.html>

○第32週は、8月14日(水)発行予定です。

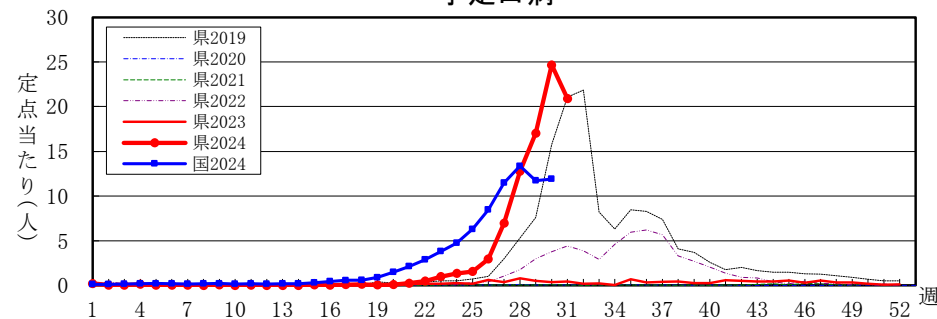
全数把握感染症届出状況

一類感染症	なし
二類感染症	なし
三類感染症	腸管出血性大腸菌感染症2例
四類感染症	E型肝炎1例、レジオネラ症1例
五類感染症	カルバペネム耐性腸内細菌目細菌感染症3例、劇症型溶血性レンサ球菌感染症1例
動物感染症	なし

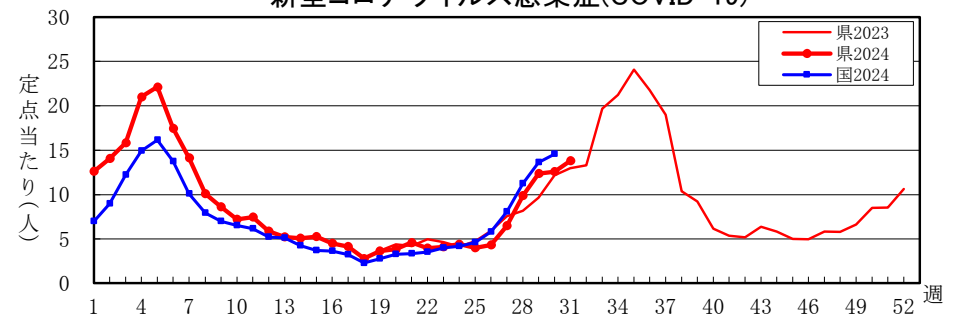
定点把握感染症届出状況

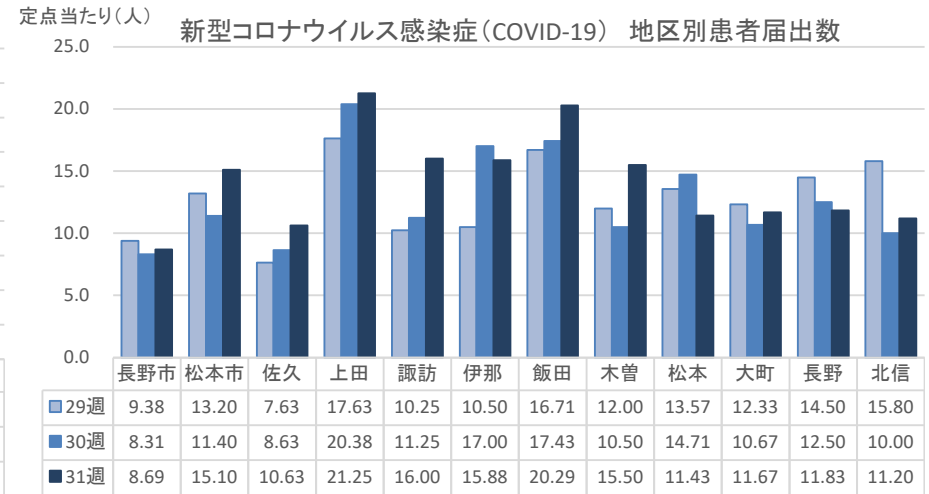
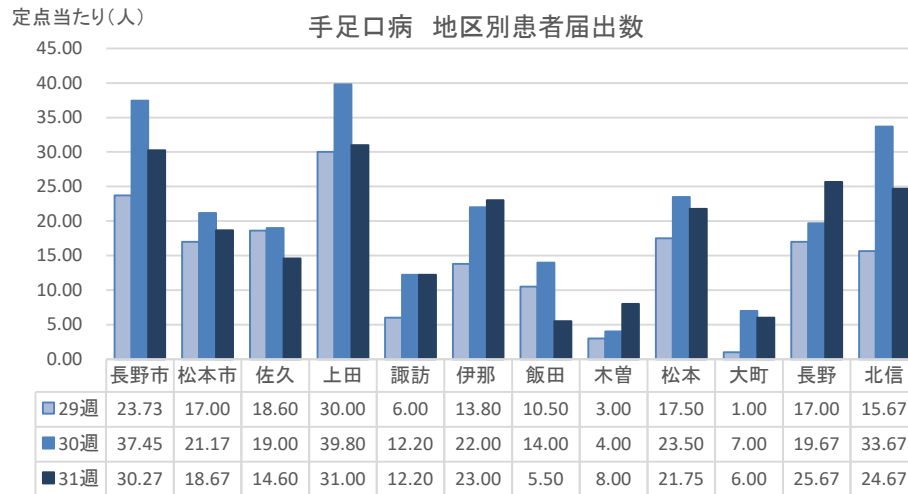
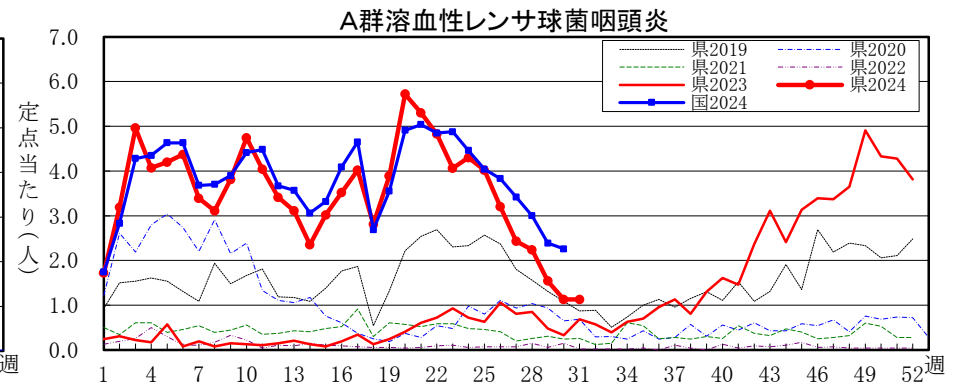
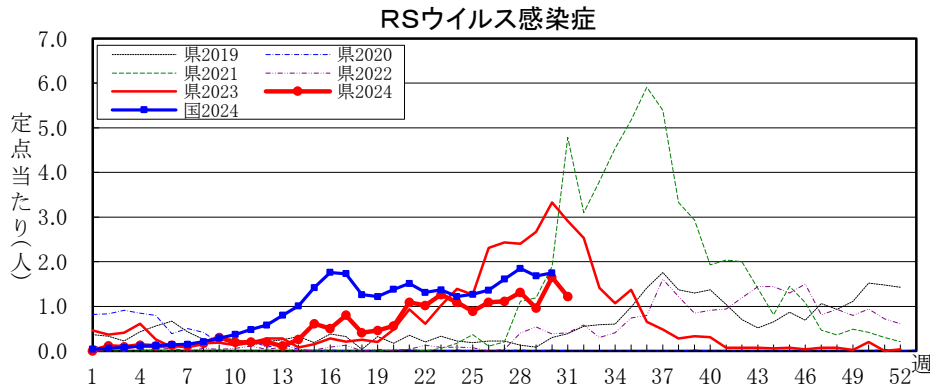
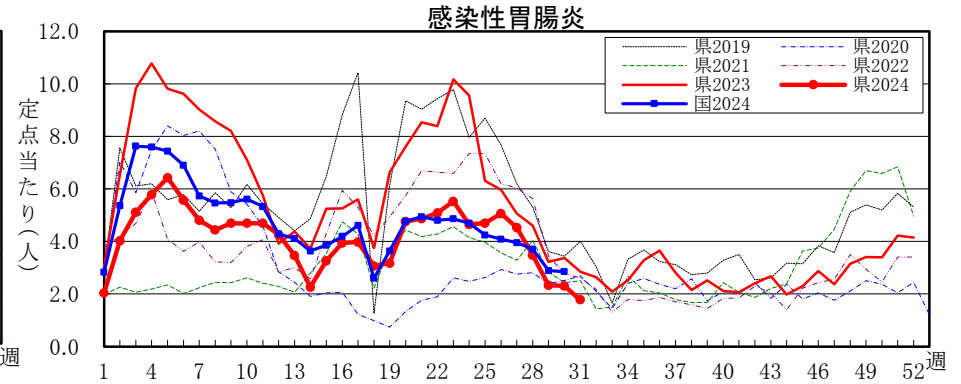
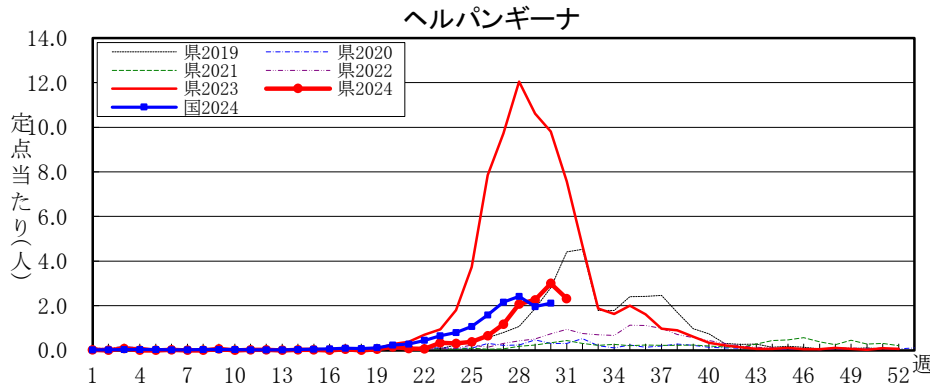
感染症名	今週	1週前	2週前
1 手足口病	20.91	24.67	17.04
2 新型コロナウイルス感染症	13.81	12.59	12.38
3 ヘルパンギーナ	2.31	3.00	2.26
4 感染性胃腸炎	1.78	2.31	2.33
5 RSウイルス感染症	1.22	1.65	0.96

手足口病



新型コロナウイルス感染症(COVID-19)





全数把握感染症(長野県)

*結核は潜在性結核感染症を含みます。

(速報値のため今後の集計で変更が生じることがあります。また、追加届出分があるため各週の届出数と累計は一致しないことがあります。)

Table with columns for infection types (エボラ出血熱, クミアコゴ出血熱, etc.) and weekly counts from 27 weeks to 2024 total. Includes categories 一類 through 四類.

Table with columns for infection types (日本紅斑熱, 日本脳炎, ハンタウイルス肺症, etc.) and weekly counts from 27 weeks to 2024 total. Includes categories 四類 through 五類.

全数把握感染症(全国)

*結核は潜在性結核感染症を含みます。

(速報値のため今後の集計で変更が生じることがあります。また、追加届出分があるため各週の届出数と累計は一致しないことがあります。)

Table with columns for infection types (エボラ出血熱, クミアコゴ出血熱, etc.) and weekly counts from 26 weeks to 2024 total. Includes categories 一類 through 四類.

Table with columns for infection types (日本紅斑熱, 日本脳炎, ハンタウイルス肺症, etc.) and weekly counts from 26 weeks to 2024 total. Includes categories 四類 through 五類.

動物感染症(長野県)

(速報値のため今後の集計で変更が生じることがあります。また、追加届出分があるため各週の届出数と累計は一致しないことがあります。)

Table with columns for animal infection types (エボラ出血熱, マールブルグ病, ベスト, etc.) and weekly counts from 27 weeks to 2024 total.

動物感染症(全国)

(速報値のため今後の集計で変更が生じることがあります。また、追加届出分があるため各週の届出数と累計は一致しないことがあります。)

Table with columns for animal infection types (エボラ出血熱, マールブルグ病, ベスト, etc.) and weekly counts from 26 weeks to 2024 total.

定点把握五類感染症 (長野県)

(速報値のため今後の集計で変更が生じることがあります。)

	インフルエンザ (除・鳥IF 新型IF)	新型コロナ (COVID-19)	RSウイルス 感染症	咽 頭 結膜熱	A 群 溶連菌 咽頭炎	感染性 胃腸炎	水 痘	手 足 口 病	伝染性 紅 斑	突発性 発しん	ヘルパ ンギー ナ	流行性 耳 下 腺 炎	急 性 出血性 結膜炎	流行性 角結膜 炎	細菌性 髄膜炎	無菌性 髄膜炎	マイコ プラズマ 肺炎	クラミジア 肺 炎 (オウム病除)	感染性 胃腸炎 (ロタウイルス)
27週	3	571	60	30	131	244	8	377	-	18	63	2	-	12	1	1	1	-	-
28週	9	870	71	30	121	188	9	689	2	20	112	1	-	22	1	-	-	-	-
29週	17	1,089	52	34	83	126	9	920	3	11	122	-	-	19	-	1	2	-	-
30週	9	1,108	89	27	61	125	21	1,332	6	10	162	1	-	18	-	1	2	-	-
31週	5	1,215	66	34	61	96	2	1,129	2	13	125	1	2	5	-	-	1	-	-
2024計	16,862	23,877	980	1,066	5,812	6,951	215	4,917	38	331	705	57	26	730	10	7	11	-	3

定点把握五類感染症 定点当たり (長野県)

	インフルエンザ (除・鳥IF 新型IF)	新型コロナ (COVID-19)	RSウイルス 感染症	咽 頭 結膜熱	A 群 溶連菌 咽頭炎	感染性 胃腸炎	水 痘	手 足 口 病	伝染性 紅 斑	突発性 発しん	ヘルパ ンギー ナ	流行性 耳 下 腺 炎	急 性 出血性 結膜炎	流行性 角結膜 炎	細菌性 髄膜炎	無菌性 髄膜炎	マイコ プラズマ 肺炎	クラミジア 肺 炎 (オウム病除)	感染性 胃腸炎 (ロタウイルス)
27週	0.03	6.49	1.11	0.56	2.43	4.52	0.15	6.98	0.00	0.33	1.17	0.04	0.00	1.20	0.08	0.08	0.08	0.00	0.00
28週	0.10	9.89	1.31	0.56	2.24	3.48	0.17	12.76	0.04	0.37	2.07	0.02	0.00	2.20	0.08	0.00	0.00	0.00	0.00
29週	0.19	12.38	0.96	0.63	1.54	2.33	0.17	17.04	0.06	0.20	2.26	0.00	0.00	1.90	0.00	0.08	0.17	0.00	0.00
30週	0.10	12.59	1.65	0.50	1.13	2.31	0.39	24.67	0.11	0.19	3.00	0.02	0.00	1.80	0.00	0.08	0.17	0.00	0.00
31週	0.06	13.81	1.22	0.63	1.13	1.78	0.04	20.91	0.04	0.24	2.31	0.02	0.20	0.50	0.00	0.00	0.08	0.00	0.00
2024計	191.64	271.43	18.14	19.77	107.63	128.73	4.01	91.07	0.73	6.14	13.07	1.11	2.60	73.42	0.81	0.56	0.91	0.00	0.24

定点把握五類感染症 (全国)

(速報値のため今後の集計で変更が生じることがあります。)

	インフルエンザ (除・鳥IF 新型IF)	新型コロナ (COVID-19)	RSウイルス 感染症	咽 頭 結膜熱	A 群 溶連菌 咽頭炎	感染性 胃腸炎	水 痘	手 足 口 病	伝染性 紅 斑	突発性 発しん	ヘルパ ンギー ナ	流行性 耳 下 腺 炎	急 性 出血性 結膜炎	流行性 角結膜 炎	細菌性 髄膜炎	無菌性 髄膜炎	マイコ プラズマ 肺炎	クラミジア 肺 炎 (オウム病除)	感染性 胃腸炎 (ロタウイルス)
26週	961	28,632	4,271	2,338	12,020	12,853	656	26,629	312	1,047	4,954	228	24	468	19	19	194	-	11
27週	1,392	39,898	5,049	2,113	10,728	12,415	715	36,024	321	951	6,761	214	21	438	9	11	235	-	6
28週	1,645	55,578	5,806	1,878	9,437	11,666	635	42,013	289	914	7,616	186	24	384	10	15	325	1	5
29週	1,829	67,404	5,275	1,576	7,499	9,085	492	36,870	388	809	6,137	134	16	325	8	15	345	1	5
30週	1,925	72,003	5,502	1,506	7,104	8,952	563	37,428	334	811	6,610	156	19	351	10	14	374	2	1
2024計	1,152,052	1,071,512	88,219	78,696	358,293	445,467	15,454	263,172	4,283	23,854	45,258	4,037	430	12,160	269	340	3,166	27	236

定点把握五類感染症 定点当たり (全国)

	インフルエンザ (除・鳥IF 新型IF)	新型コロナ (COVID-19)	RSウイルス 感染症	咽 頭 結膜熱	A 群 溶連菌 咽頭炎	感染性 胃腸炎	水 痘	手 足 口 病	伝染性 紅 斑	突発性 発しん	ヘルパ ンギー ナ	流行性 耳 下 腺 炎	急 性 出血性 結膜炎	流行性 角結膜 炎	細菌性 髄膜炎	無菌性 髄膜炎	マイコ プラズマ 肺炎	クラミジア 肺 炎 (オウム病除)	感染性 胃腸炎 (ロタウイルス)
26週	0.19	5.79	1.36	0.74	3.83	4.09	0.21	8.48	0.10	0.33	1.58	0.07	0.03	0.67	0.04	0.04	0.40	-	0.02
27週	0.28	8.07	1.61	0.67	3.42	3.95	0.23	11.47	0.10	0.30	2.15	0.07	0.03	0.63	0.02	0.02	0.49	-	0.01
28週	0.33	11.25	1.85	0.60	3.00	3.71	0.20	13.36	0.09	0.29	2.42	0.06	0.03	0.55	0.02	0.03	0.68	0.00	0.01
29週	0.37	13.63	1.68	0.50	2.39	2.89	0.16	11.73	0.12	0.26	1.95	0.04	0.02	0.46	0.02	0.03	0.72	0.00	0.01
30週	0.39	14.58	1.75	0.48	2.26	2.85	0.18	11.93	0.11	0.26	2.11	0.05	0.03	0.50	0.02	0.03	0.78	0.00	0.00
2024計	233.49	217.17	28.15	25.11	114.32	142.14	4.93	83.97	1.37	7.61	14.44	1.29	0.62	17.52	0.56	0.71	6.60	0.06	0.49