

県教育長、保健所長、環境保全研究所長
 長野市保健所長、松本市保健所長
 長野県医師会長
 感染指定医療機関の長
 長野県臨床検査技師会長

長野県感染症情報（2024年（令和6年）第27週） （2024年7月1日～2024年7月7日）

2024年（令和6年）7月10日
 長野県健康福祉部感染症対策課
 （電話 直通 026-235-7148 内線 4142）

様

●全数把握感染症

結核1例、腸管出血性大腸菌感染症3例、レジオネラ症2例、劇症型溶血性レンサ球菌感染症3例、梅毒3例の届出がありました。

劇症型溶血性レンサ球菌感染症は全国的に届出数が増加しており、県内でも第27週時点で25例となり、昨年の届出数(23例)を上回りました。

○劇症型溶血性レンサ球菌感染症(STSS) (厚生労働省ホームページ)
https://www.mhlw.go.jp/stf/seisakunitsuite/bunya/0000137555_00003.html

●定点把握感染症

手足口病の報告数が定点あたり6.98人となり、流行警報レベルの基準値(定点あたり5.0人)を超えました。例年、夏に患者数が増加するウイルス性の感染症で、主な症状は口の中、手のひら、足の裏や甲にできる水ほう性の発しん、発熱などです。患者の咳やくしゃみ、便などにウイルスが含まれており、飛沫感染やウイルスが付着した手や物を介した接触感染・経口感染により感染します。トイレの後やおむつ交換の後、食事の前には石けん・流水による手洗いを励行し、タオルの共有を避ける、症状がある場合の咳エチケットなど、感染予防に努めましょう。

新型コロナウイルス感染症(COVID-19)は先週から増加して、定点あたり6.49人でした。外出後の手洗いや手指消毒、室内の換気、適切なマスクの着脱、咳エチケットなど、基本的な感染対策を心がけましょう。

○第28週は、7月17日(水)発行予定です。

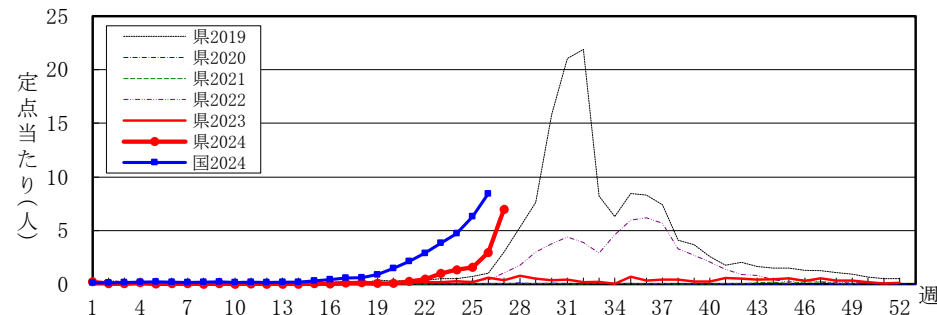
全数把握感染症届出状況

一類感染症	なし
二類感染症	結核1例
三類感染症	腸管出血性大腸菌感染症3例
四類感染症	レジオネラ症2例
五類感染症	劇症型溶血性レンサ球菌感染症3例、梅毒3例
動物感染症	なし

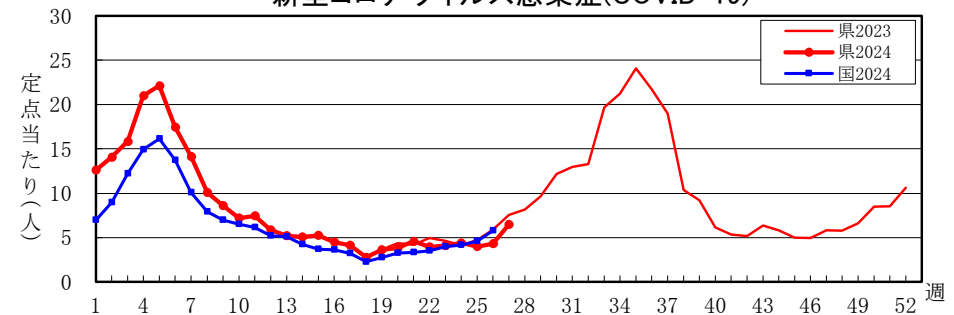
定点把握感染症届出状況

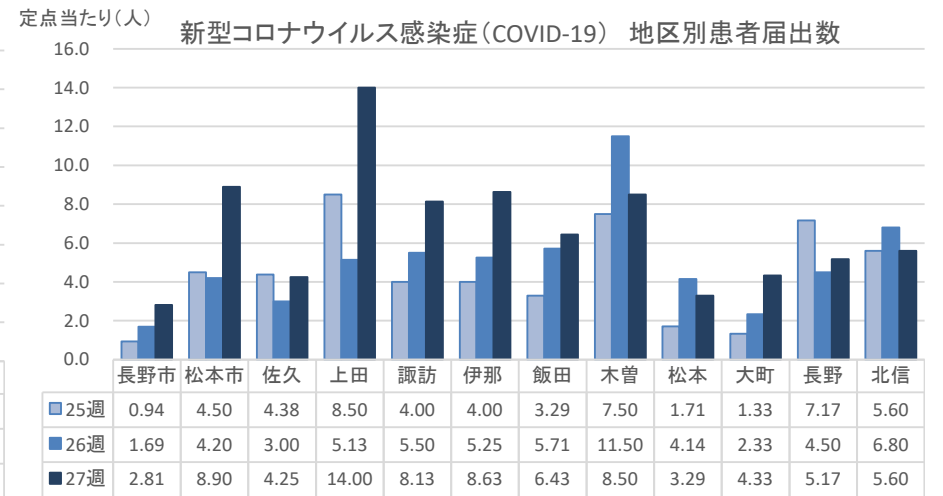
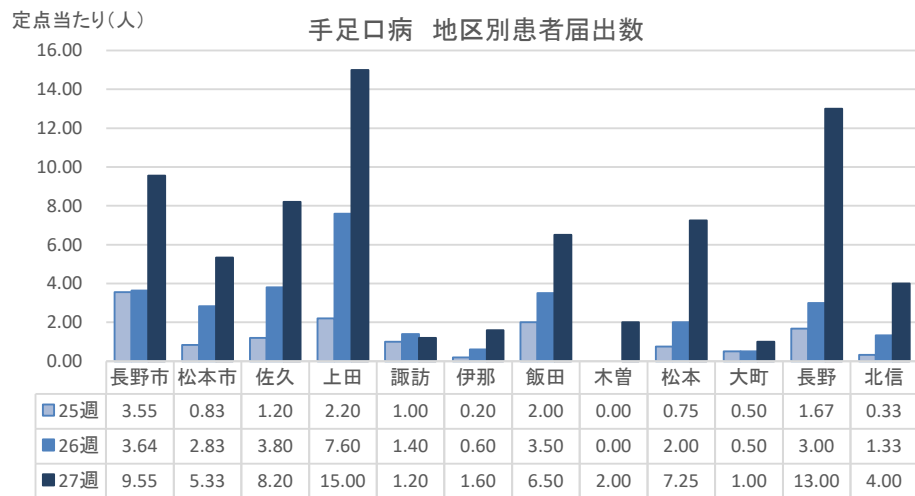
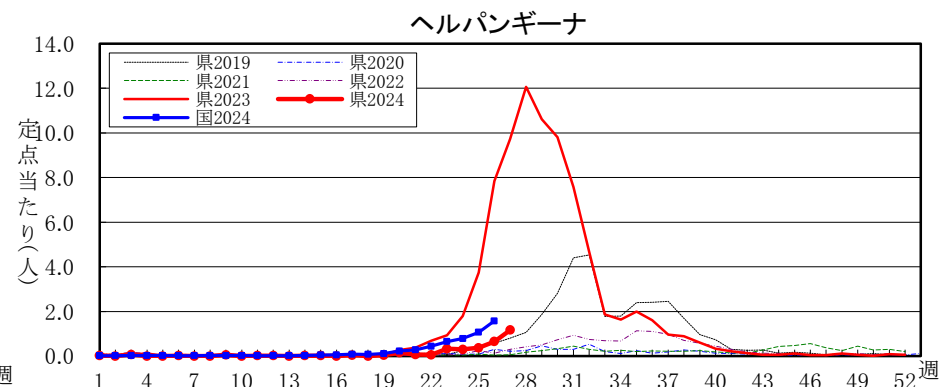
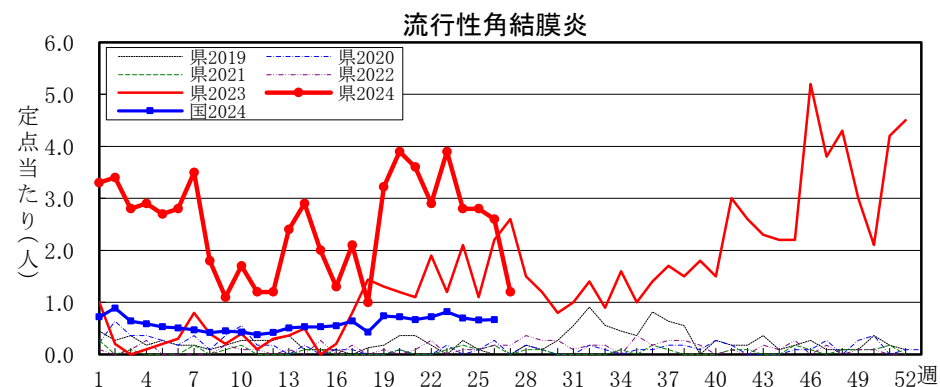
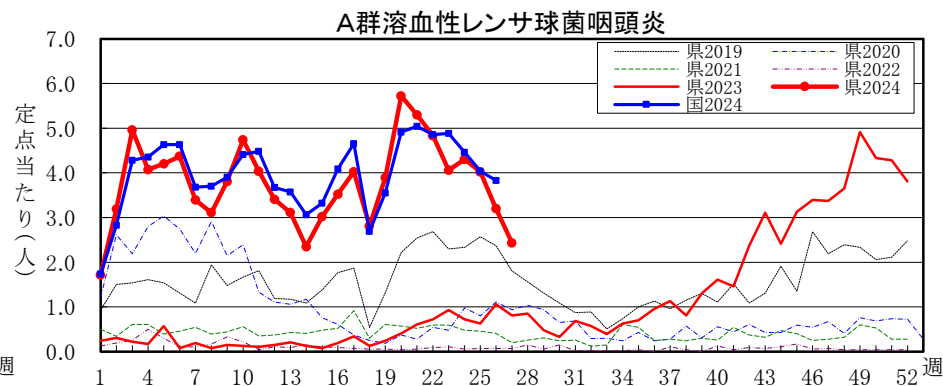
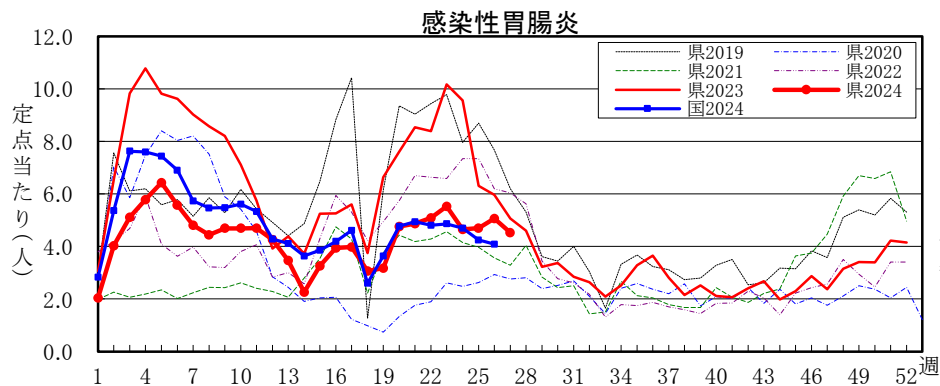
感染症名	今週	1週前	2週前
1 手足口病	6.98	2.96	1.57
2 新型コロナウイルス感染症	6.49	4.32	4.00
3 感染性胃腸炎	4.52	5.06	4.70
4 A群溶血性レンサ球菌咽頭炎	2.43	3.20	4.02
5 流行性角結膜炎	1.20	2.60	2.80

手足口病



新型コロナウイルス感染症(COVID-19)





全数把握感染症(長野県)

※結核は潜在性結核感染症を含みます。

(速報値のため今後の集計で変更が生じることがあります。また、追加届出分があるため各週の届出数と累計は一致しないことがあります。)

Table with 28 columns and 6 rows showing infectious disease statistics for Nagano Prefecture. Columns include categories like 一類, 二類, 三類, 四類 and specific diseases like エボラ出血熱, クリアコング出血熱, etc.

Table with 28 columns and 6 rows showing infectious disease statistics for Nagano Prefecture. Columns include categories like 四類, 五類 and specific diseases like 日本紅斑熱, 脳炎, ハンタウイルス肺症, etc.

全数把握感染症(全国)

※結核は潜在性結核感染症を含みます。

(速報値のため今後の集計で変更が生じることがあります。また、追加届出分があるため各週の届出数と累計は一致しないことがあります。)

Table with 28 columns and 6 rows showing infectious disease statistics for all of Japan. Columns include categories like 一類, 二類, 三類, 四類 and specific diseases like エボラ出血熱, クリアコング出血熱, etc.

Table with 28 columns and 6 rows showing infectious disease statistics for all of Japan. Columns include categories like 四類, 五類 and specific diseases like 日本紅斑熱, 脳炎, ハンタウイルス肺症, etc.

動物感染症(長野県)

(速報値のため今後の集計で変更が生じることがあります。また、追加届出分があるため各週の届出数と累計は一致しないことがあります。)

Table with 10 columns and 6 rows showing animal infection statistics for Nagano Prefecture. Columns include categories like エボラ出血熱, マールブルグ病, ベスト, SARS, etc.

動物感染症(全国)

(速報値のため今後の集計で変更が生じることがあります。また、追加届出分があるため各週の届出数と累計は一致しないことがあります。)

Table with 10 columns and 6 rows showing animal infection statistics for all of Japan. Columns include categories like エボラ出血熱, マールブルグ病, ベスト, SARS, etc.

定点把握五類感染症 (長野県)

(速報値のため今後の集計で変更が生じることがあります。)

	インフルエンザ (除・鳥IF 新型IF)	新型コロナ (COVID-19)	RSウイルス 感染症	咽 頭 結膜熱	A 群 溶連菌 咽頭炎	感染性 胃腸炎	水 痘	手 足 口 病	伝染性 紅 斑	突発性 発しん	ヘルパ ンギー ナ	流行性 耳 下 腺 炎	急 性 出血性 結膜炎	流行性 角結膜 炎	細菌性 髄膜炎	無菌性 髄膜炎	マイコ プラズマ 肺炎	クラミジア 肺 炎 (オウム病除)	感染性 胃腸炎 (ロタウイルス)
23週	6	362	68	40	219	298	16	54	1	13	18	6	1	39	-	1	2	-	-
24週	4	388	59	65	232	251	9	73	4	16	16	1	4	28	-	-	1	-	-
25週	1	352	48	57	217	254	8	85	5	24	20	6	-	28	-	1	1	-	-
26週	4	380	59	41	173	273	11	160	1	19	35	3	-	26	2	-	-	-	-
27週	3	571	60	30	131	244	8	377	-	18	63	2	-	12	1	1	1	-	-
2024計	16,822	19,595	702	941	5,486	6,416	174	847	25	277	184	54	24	666	9	5	6	-	3

定点把握五類感染症 定点当たり (長野県)

	インフルエンザ (除・鳥IF 新型IF)	新型コロナ (COVID-19)	RSウイルス 感染症	咽 頭 結膜熱	A 群 溶連菌 咽頭炎	感染性 胃腸炎	水 痘	手 足 口 病	伝染性 紅 斑	突発性 発しん	ヘルパ ンギー ナ	流行性 耳 下 腺 炎	急 性 出血性 結膜炎	流行性 角結膜 炎	細菌性 髄膜炎	無菌性 髄膜炎	マイコ プラズマ 肺炎	クラミジア 肺 炎 (オウム病除)	感染性 胃腸炎 (ロタウイルス)
23週	0.07	4.11	1.26	0.74	4.06	5.52	0.30	1.00	0.02	0.24	0.33	0.11	0.10	3.90	0.00	0.08	0.17	0.00	0.00
24週	0.05	4.41	1.09	1.20	4.30	4.65	0.17	1.35	0.07	0.30	0.30	0.02	0.40	2.80	0.00	0.00	0.08	0.00	0.00
25週	0.01	4.00	0.89	1.06	4.02	4.70	0.15	1.57	0.09	0.44	0.37	0.11	0.00	2.80	0.00	0.08	0.08	0.00	0.00
26週	0.05	4.32	1.09	0.76	3.20	5.06	0.20	2.96	0.02	0.35	0.65	0.06	0.00	2.60	0.17	0.00	0.00	0.00	0.00
27週	0.03	6.49	1.11	0.56	2.43	4.52	0.15	6.98	0.00	0.33	1.17	0.04	0.00	1.20	0.08	0.08	0.08	0.00	0.00
2024計	191.19	222.76	13.00	17.45	101.59	118.83	3.24	15.69	0.48	5.14	3.43	1.05	2.40	67.02	0.73	0.40	0.49	0.00	0.24

定点把握五類感染症 (全国)

(速報値のため今後の集計で変更が生じることがあります。)

	インフルエンザ (除・鳥IF 新型IF)	新型コロナ (COVID-19)	RSウイルス 感染症	咽 頭 結膜熱	A 群 溶連菌 咽頭炎	感染性 胃腸炎	水 痘	手 足 口 病	伝染性 紅 斑	突発性 発しん	ヘルパ ンギー ナ	流行性 耳 下 腺 炎	急 性 出血性 結膜炎	流行性 角結膜 炎	細菌性 髄膜炎	無菌性 髄膜炎	マイコ プラズマ 肺炎	クラミジア 肺 炎 (オウム病除)	感染性 胃腸炎 (ロタウイルス)
22週	949	17,405	4,104	2,629	15,223	15,056	684	9,088	190	1,078	1,376	206	23	505	15	13	112	1	16
23週	861	19,738	4,310	2,798	15,332	15,278	671	12,056	259	1,062	2,034	215	25	569	13	19	120	2	16
24週	752	20,577	3,831	2,896	14,024	14,773	774	14,874	269	1,005	2,489	222	38	489	7	15	153	1	24
25週	806	22,767	3,970	2,703	12,685	13,314	687	19,797	267	1,056	3,359	230	34	456	10	20	192	2	10
26週	966	28,614	4,263	2,338	12,021	12,838	694	26,544	312	1,046	4,949	226	24	468	19	23	187	-	11
2024計	1,145,275	836,602	66,579	71,623	323,526	403,334	13,089	110,750	2,951	20,368	18,129	3,345	350	10,659	233	288	1,879	23	219

定点把握五類感染症 定点当たり (全国)

	インフルエンザ (除・鳥IF 新型IF)	新型コロナ (COVID-19)	RSウイルス 感染症	咽 頭 結膜熱	A 群 溶連菌 咽頭炎	感染性 胃腸炎	水 痘	手 足 口 病	伝染性 紅 斑	突発性 発しん	ヘルパ ンギー ナ	流行性 耳 下 腺 炎	急 性 出血性 結膜炎	流行性 角結膜 炎	細菌性 髄膜炎	無菌性 髄膜炎	マイコ プラズマ 肺炎	クラミジア 肺 炎 (オウム病除)	感染性 胃腸炎 (ロタウイルス)
22週	0.19	3.52	1.31	0.84	4.85	4.80	0.22	2.90	0.06	0.34	0.44	0.07	0.03	0.72	0.03	0.03	0.23	0.00	0.03
23週	0.17	3.99	1.37	0.89	4.88	4.86	0.21	3.83	0.08	0.34	0.65	0.07	0.04	0.82	0.03	0.04	0.25	0.00	0.03
24週	0.15	4.16	1.22	0.92	4.46	4.70	0.25	4.74	0.09	0.32	0.79	0.07	0.05	0.70	0.01	0.03	0.32	0.00	0.05
25週	0.16	4.61	1.27	0.86	4.04	4.24	0.22	6.31	0.09	0.34	1.07	0.07	0.05	0.66	0.02	0.04	0.40	0.00	0.02
26週	0.20	5.79	1.36	0.74	3.83	4.09	0.22	8.45	0.10	0.33	1.58	0.07	0.03	0.67	0.04	0.05	0.39	-	0.02
2024計	232.17	169.59	21.25	22.86	103.26	128.74	4.18	35.35	0.94	6.50	5.79	1.07	0.50	15.36	0.48	0.60	3.91	0.05	0.46