

県教育長、保健所長、環境保全研究所長  
 長野市保健所長、松本市保健所長  
 長野県医師会長  
 感染指定医療機関の長  
 長野県臨床検査技師会長

## 長野県感染症情報（2024年（令和6年）第26週）

（2024年6月24日～2024年6月30日）

2024年（令和6年）7月3日  
 長野県健康福祉部感染症対策課  
 （電話 直通 026-235-7148 内線 4142）

様

### ●全数把握感染症

結核2例、潜在性結核感染症2例、腸管出血性大腸菌感染症2例、劇症型溶血性レンサ球菌感染症1例、侵襲性肺炎球菌感染症1例、梅毒1例の届出がありました。

### ●定点把握感染症

感染性胃腸炎は先週から増加して、定点あたり5.06人でした。トイレの後やおむつ交換の後、食事や調理の前には石けん・流水による手洗いを励行し、感染予防に努めましょう。

新型コロナウイルス感染症(COVID-19)は先週から増加して、定点あたり4.32人でした。外出後の手洗いや手指消毒、室内の換気、適切なマスクの着脱、症状がある場合の咳エチケットなど、基本的な感染対策を心がけましょう。

手足口病の報告数が先週から増加して、定点あたり2.96人でした。例年、夏に患者数が増加するウイルス性の感染症で、主な症状は口の中、手のひら、足の裏や甲にできる水ほう性の発しん、発熱などです。患者の咳やくしゃみ、便に含まれるウイルスが手などを介して口や鼻に入ること感染します。石けん・流水による手洗い、タオルの共有を避ける、咳エチケットなど、感染予防に努めましょう。

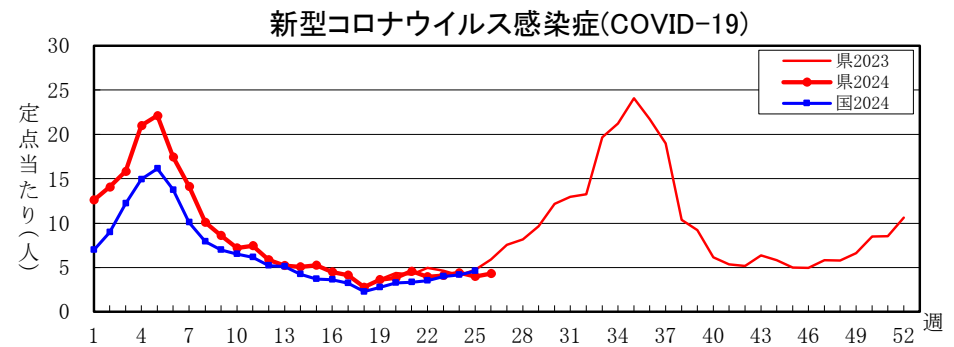
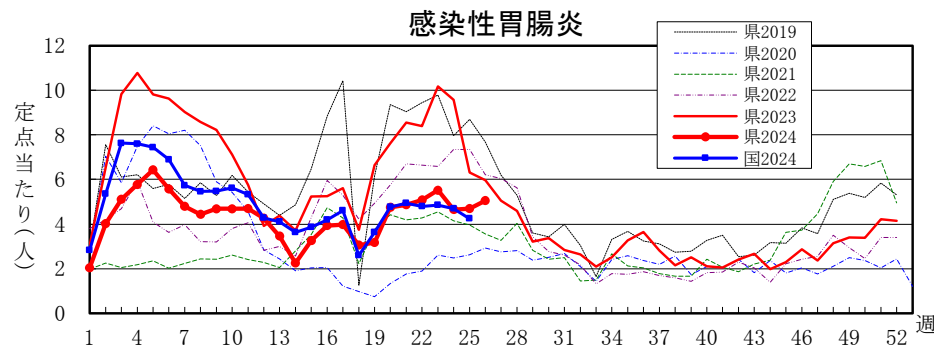
○第27週は、7月10日（水）発行予定です。

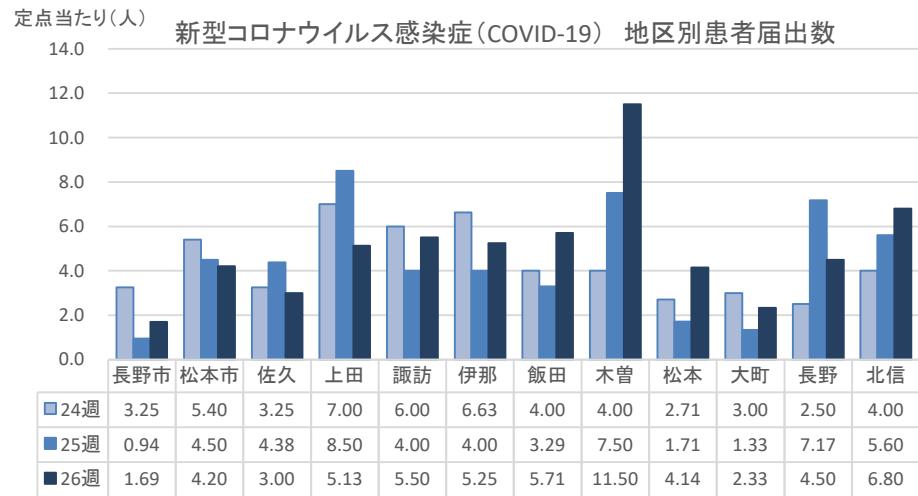
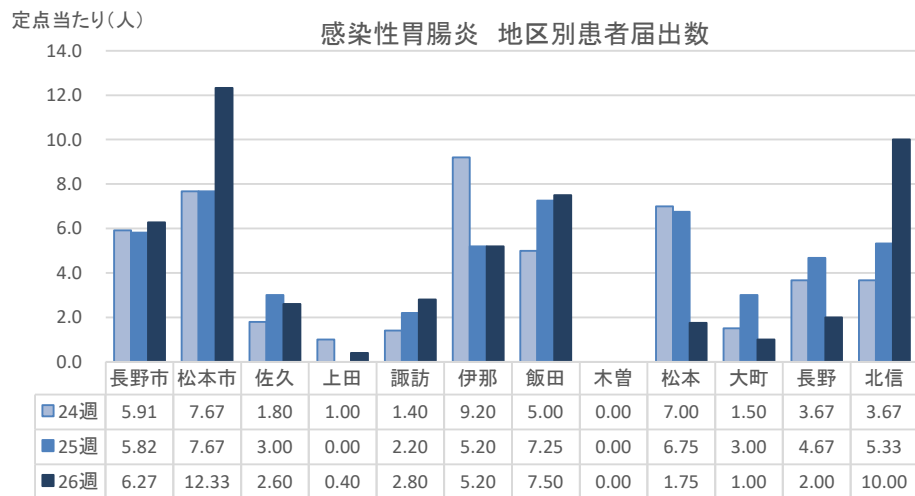
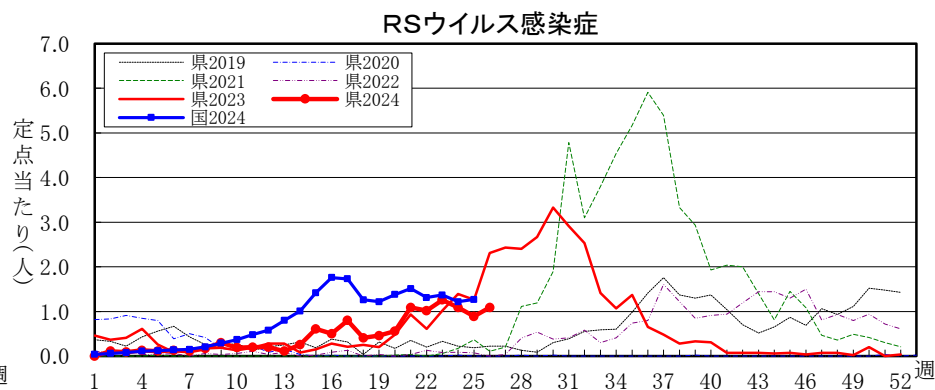
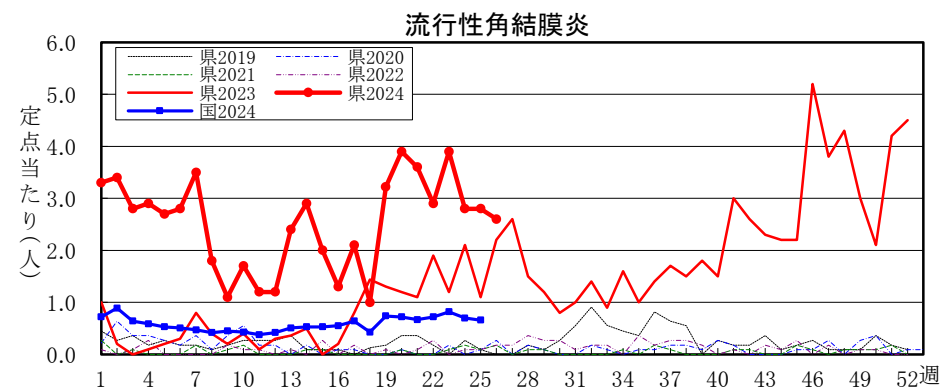
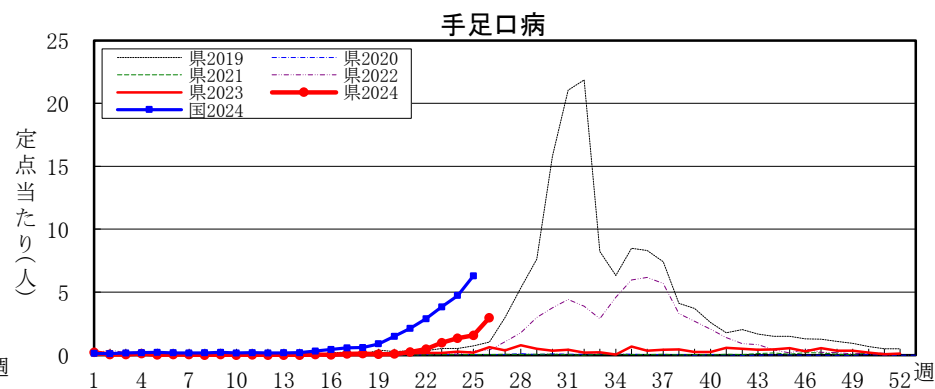
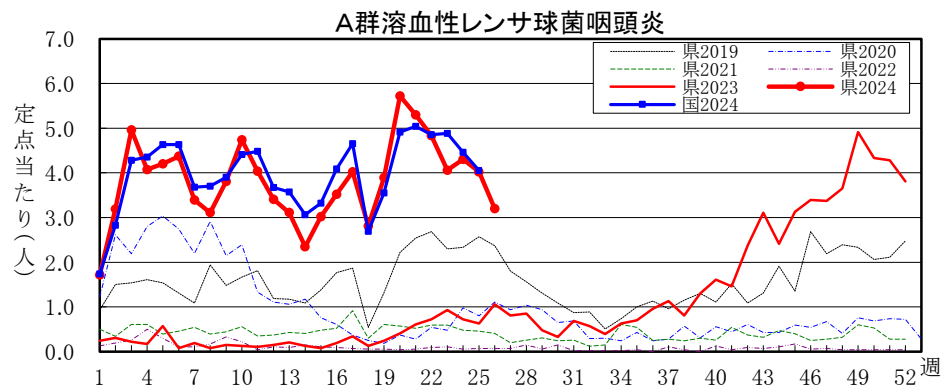
### 全数把握感染症届出状況

一類感染症	なし
二類感染症	結核2例、潜在性結核感染症2例
三類感染症	腸管出血性大腸菌感染症2例
四類感染症	なし
五類感染症	劇症型溶血性レンサ球菌感染症1例、侵襲性肺炎球菌感染症1例、梅毒1例
動物感染症	なし

### 定点把握感染症届出状況

感染症名	今週	1週前	2週前
1 感染性胃腸炎	5.06	4.70	4.65
2 新型コロナウイルス感染症	4.32	4.00	4.41
3 A群溶血性レンサ球菌咽頭炎	3.20	4.02	4.30
4 手足口病	2.96	1.57	1.35
5 流行性角結膜炎	2.60	2.80	2.80









定点把握五類感染症 (長野県)

(速報値のため今後の集計で変更が生じることがあります。)

	インフルエンザ (除・鳥IF 新型IF)	新型コロナ (COVID-19)	RSウイルス 感染症	咽 頭 結膜熱	A 群 溶連菌 咽頭炎	感染性 胃腸炎	水 痘	手 足 口 病	伝染性 紅 斑	突発性 発しん	ヘルパ ンギー ナ	流行性 耳 下 腺 炎	急 性 出血性 結膜炎	流行性 角結膜 炎	細菌性 髄膜炎	無菌性 髄膜炎	マイコ プラズマ 肺炎	クラミジア 肺 炎 (オウム病除)	感染性 胃腸炎 (ロタウイルス)
22週	8	349	55	43	261	275	7	26	3	13	3	7	6	29	-	-	-	-	-
23週	6	362	68	40	219	298	16	54	1	13	18	6	1	39	-	1	2	-	-
24週	4	388	59	65	232	251	9	73	4	16	16	1	4	28	-	-	1	-	-
25週	1	352	48	57	217	254	8	85	5	24	20	6	-	28	-	1	1	-	-
26週	4	380	59	41	173	273	11	160	1	19	35	3	-	26	2	-	-	-	-
2024計	16,819	19,024	642	911	5,355	6,172	166	470	25	259	121	52	24	654	8	4	5	-	3

定点把握五類感染症 定点当たり (長野県)

	インフルエンザ (除・鳥IF 新型IF)	新型コロナ (COVID-19)	RSウイルス 感染症	咽 頭 結膜熱	A 群 溶連菌 咽頭炎	感染性 胃腸炎	水 痘	手 足 口 病	伝染性 紅 斑	突発性 発しん	ヘルパ ンギー ナ	流行性 耳 下 腺 炎	急 性 出血性 結膜炎	流行性 角結膜 炎	細菌性 髄膜炎	無菌性 髄膜炎	マイコ プラズマ 肺炎	クラミジア 肺 炎 (オウム病除)	感染性 胃腸炎 (ロタウイルス)
22週	0.09	3.97	1.02	0.80	4.83	5.09	0.13	0.48	0.06	0.24	0.06	0.13	0.60	2.90	0.00	0.00	0.00	0.00	0.00
23週	0.07	4.11	1.26	0.74	4.06	5.52	0.30	1.00	0.02	0.24	0.33	0.11	0.10	3.90	0.00	0.08	0.17	0.00	0.00
24週	0.05	4.41	1.09	1.20	4.30	4.65	0.17	1.35	0.07	0.30	0.30	0.02	0.40	2.80	0.00	0.00	0.08	0.00	0.00
25週	0.01	4.00	0.89	1.06	4.02	4.70	0.15	1.57	0.09	0.44	0.37	0.11	0.00	2.80	0.00	0.08	0.08	0.00	0.00
26週	0.05	4.32	1.09	0.76	3.20	5.06	0.20	2.96	0.02	0.35	0.65	0.06	0.00	2.60	0.17	0.00	0.00	0.00	0.00
2024計	191.16	216.27	11.89	16.89	99.16	114.31	3.09	8.71	0.48	4.81	2.26	1.01	2.40	65.82	0.65	0.32	0.41	0.00	0.24

定点把握五類感染症 (全国)

(速報値のため今後の集計で変更が生じることがあります。)

	インフルエンザ (除・鳥IF 新型IF)	新型コロナ (COVID-19)	RSウイルス 感染症	咽 頭 結膜熱	A 群 溶連菌 咽頭炎	感染性 胃腸炎	水 痘	手 足 口 病	伝染性 紅 斑	突発性 発しん	ヘルパ ンギー ナ	流行性 耳 下 腺 炎	急 性 出血性 結膜炎	流行性 角結膜 炎	細菌性 髄膜炎	無菌性 髄膜炎	マイコ プラズマ 肺炎	クラミジア 肺 炎 (オウム病除)	感染性 胃腸炎 (ロタウイルス)
21週	1,177	16,558	4,756	2,603	15,820	15,525	684	6,682	180	1,014	885	211	34	469	6	6	138	1	10
22週	949	17,405	4,104	2,629	15,223	15,056	684	9,088	190	1,078	1,376	206	23	505	15	13	112	1	16
23週	861	19,738	4,310	2,798	15,332	15,278	671	12,056	259	1,062	2,034	215	25	569	12	19	120	2	16
24週	752	20,574	3,831	2,896	14,024	14,773	774	14,874	269	1,005	2,489	222	38	489	7	15	153	1	24
25週	809	22,754	3,970	2,703	12,682	13,314	687	19,797	266	1,056	3,358	230	34	456	10	20	192	2	10
2024計	1,144,312	807,982	62,316	69,285	311,502	390,496	12,395	84,206	2,638	19,322	13,179	3,119	326	10,191	213	265	1,692	23	208

定点把握五類感染症 定点当たり (全国)

	インフルエンザ (除・鳥IF 新型IF)	新型コロナ (COVID-19)	RSウイルス 感染症	咽 頭 結膜熱	A 群 溶連菌 咽頭炎	感染性 胃腸炎	水 痘	手 足 口 病	伝染性 紅 斑	突発性 発しん	ヘルパ ンギー ナ	流行性 耳 下 腺 炎	急 性 出血性 結膜炎	流行性 角結膜 炎	細菌性 髄膜炎	無菌性 髄膜炎	マイコ プラズマ 肺炎	クラミジア 肺 炎 (オウム病除)	感染性 胃腸炎 (ロタウイルス)
21週	0.24	3.35	1.51	0.83	5.04	4.94	0.22	2.13	0.06	0.32	0.28	0.07	0.05	0.67	0.01	0.01	0.29	0.00	0.02
22週	0.19	3.52	1.31	0.84	4.85	4.80	0.22	2.90	0.06	0.34	0.44	0.07	0.03	0.72	0.03	0.03	0.23	0.00	0.03
23週	0.17	3.99	1.37	0.89	4.88	4.86	0.21	3.83	0.08	0.34	0.65	0.07	0.04	0.82	0.02	0.04	0.25	0.00	0.03
24週	0.15	4.16	1.22	0.92	4.46	4.70	0.25	4.74	0.09	0.32	0.79	0.07	0.05	0.70	0.01	0.03	0.32	0.00	0.05
25週	0.16	4.61	1.27	0.86	4.05	4.25	0.22	6.31	0.08	0.34	1.07	0.07	0.05	0.66	0.02	0.04	0.40	0.00	0.02
2024計	232.02	163.82	19.90	22.12	99.46	124.68	3.96	26.89	0.84	6.17	4.21	1.00	0.47	14.68	0.44	0.55	3.52	0.05	0.43