

県教育長、保健所長、環境保全研究所長
 長野市保健所長、松本市保健所長
 長野県医師会長
 感染指定医療機関の長
 長野県臨床検査技師会長

長野県感染症情報（2024年（令和6年）第22週） （2024年5月27日～2024年6月2日）

2024年（令和6年）6月5日
 長野県健康福祉部感染症対策課
 （電話 直通 026-235-7148 内線 4142）

様

●全数把握感染症

潜在性結核感染症2例、つつが虫病1例、レジオネラ症1例、カルバペネム耐性腸内細菌目細菌感染症1例、梅毒4例の届出がありました。

●定点把握感染症

感染性胃腸炎は先週から増加して、定点あたり5.09人でした。トイレの後やおむつ交換の後、食事や調理の前には石けん・流水による手洗いを励行し、感染予防に努めましょう。

A群溶血性レンサ球菌咽頭炎は2週続けて減少し、定点あたり4.83人でしたが、例年に比べ多い状況が続いています。A群溶血性レンサ球菌による上気道感染症で、突然の発熱、のどの痛み、倦怠感などの症状が現れます。患者の咳やくしゃみなどの飛沫に含まれる原因菌を吸い込むことによる感染や、原因菌が付着した手で口や鼻に触れることによる感染が主な感染経路です。手洗い、手指消毒、咳エチケットなど、感染予防に努めましょう。

新型コロナウイルス感染症(COVID-19)は先週から減少して、定点あたり3.97人でした。外出後の手洗いや手指消毒、室内の換気、適切なマスクの着脱、症状がある場合の咳エチケットなど、基本的な感染対策を心がけましょう。

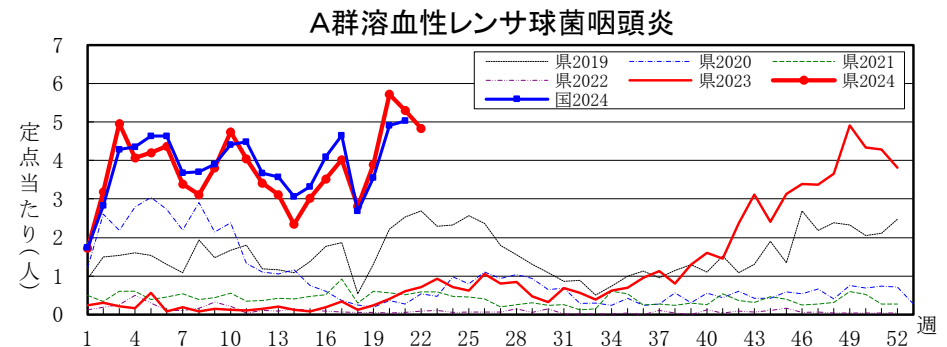
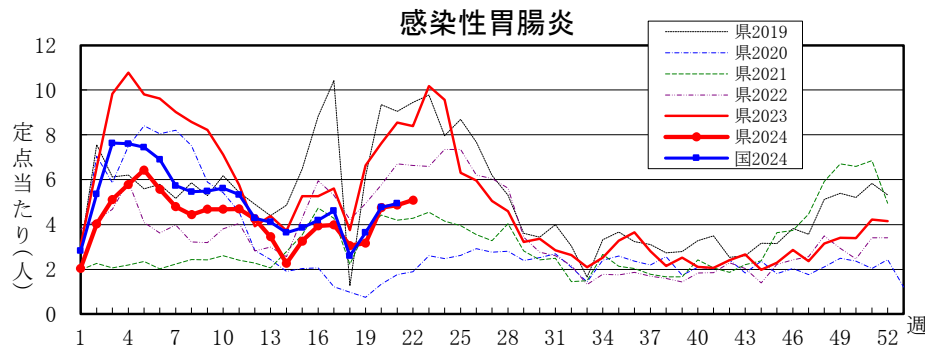
○第23週は、6月12日（水）発行予定です。

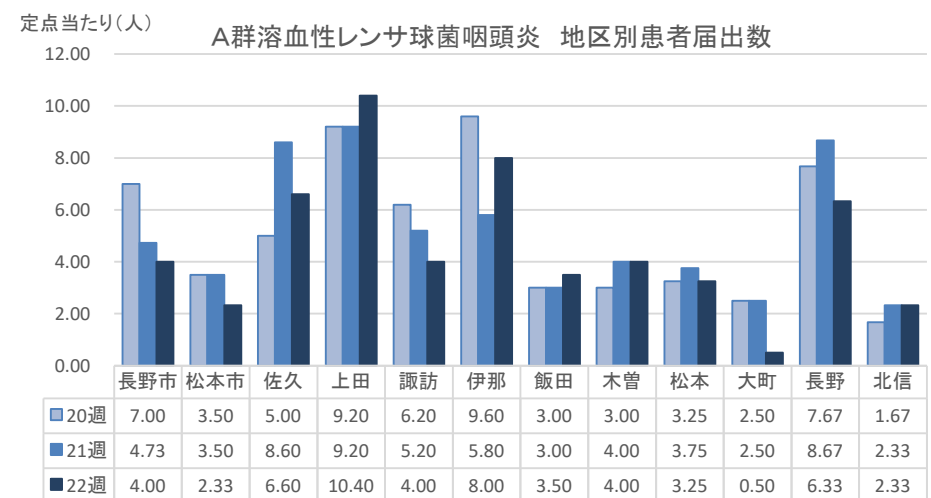
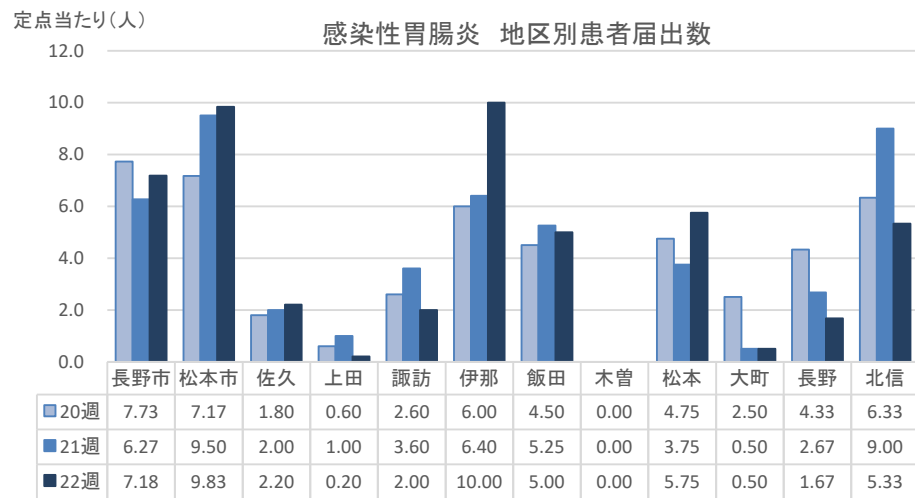
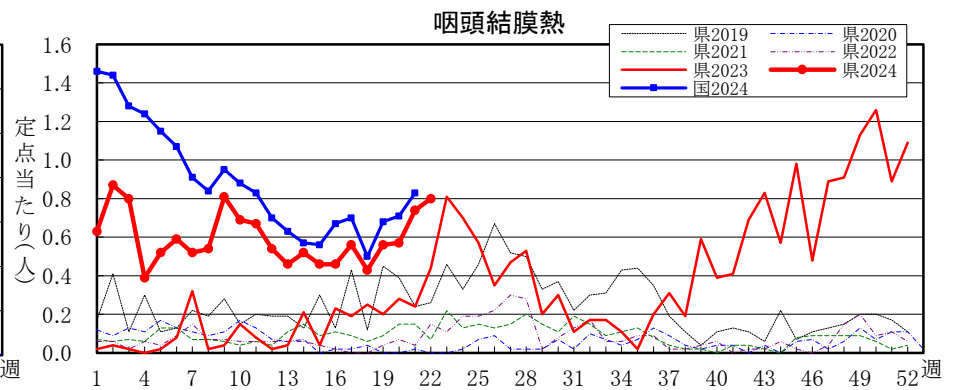
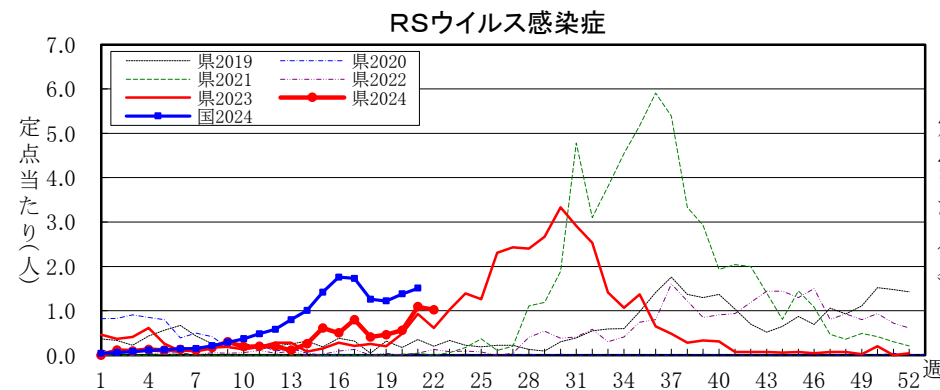
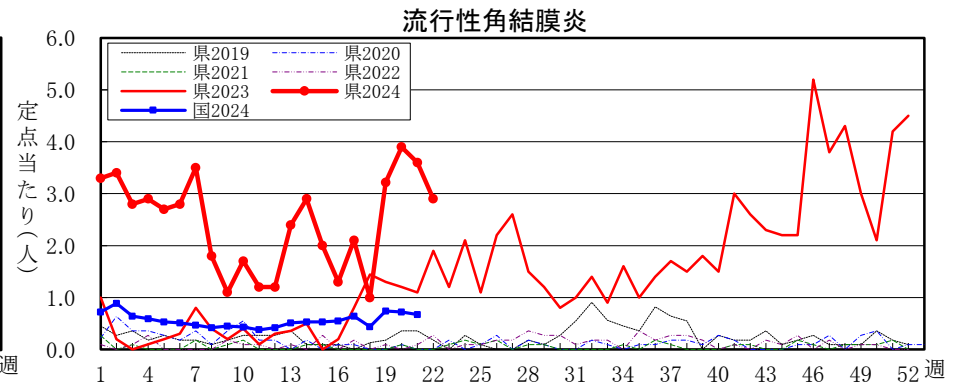
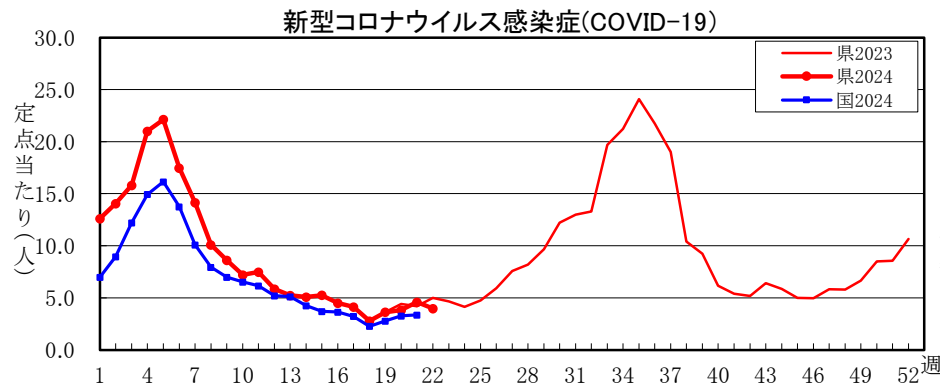
全数把握感染症届出状況

一類感染症	なし
二類感染症	潜在性結核感染症2例
三類感染症	なし
四類感染症	つつが虫病1例、レジオネラ症1例
五類感染症	カルバペネム耐性腸内細菌目細菌感染症1例、梅毒4例
動物感染症	なし

定点把握感染症届出状況

感染症名	今週	1週前	2週前
1 感染性胃腸炎	5.09	4.87	4.76
2 A群溶血性レンサ球菌咽頭炎	4.83	5.30	5.72
3 新型コロナウイルス感染症	3.97	4.59	3.83
4 流行性角結膜炎	2.90	3.60	3.90
5 RSウイルス感染症	1.02	1.09	0.56





定点把握五類感染症 (長野県)

(速報値のため今後の集計で変更が生じることがあります。)

	インフルエンザ (除・鳥IF 新型IF)	新型コロナ (COVID-19)	RSウイルス 感染症	咽 頭 結膜熱	A 群 溶連菌 咽頭炎	感染性 胃腸炎	水 痘	手 足 口 病	伝染性 紅 斑	突発性 発しん	ヘルパ ンギー ナ	流行性 耳 下 腺 炎	急 性 出血性 結膜炎	流行性 角結膜 炎	細菌性 髄膜炎	無菌性 髄膜炎	マイコ プラズマ 肺炎	クラミジア 肺 炎 (オウム病除)	感染性 胃腸炎 (ロタウイルス)
18週	54	242	22	23	152	165	6	7	-	8	-	3	-	9	-	-	-	-	-
19週	65	315	25	30	210	171	6	4	1	16	2	2	-	29	1	-	-	-	-
20週	31	337	30	31	309	257	6	5	1	8	8	2	-	39	1	-	1	-	-
21週	29	404	59	40	286	263	5	14	1	12	4	1	8	36	1	-	-	-	1
22週	8	349	55	43	261	275	7	26	3	13	3	7	6	29	-	-	-	-	-
2024計	16,804	17,542	408	708	4,514	5,096	122	98	14	187	32	36	19	533	6	2	1	-	3

定点把握五類感染症 定点当たり (長野県)

	インフルエンザ (除・鳥IF 新型IF)	新型コロナ (COVID-19)	RSウイルス 感染症	咽 頭 結膜熱	A 群 溶連菌 咽頭炎	感染性 胃腸炎	水 痘	手 足 口 病	伝染性 紅 斑	突発性 発しん	ヘルパ ンギー ナ	流行性 耳 下 腺 炎	急 性 出血性 結膜炎	流行性 角結膜 炎	細菌性 髄膜炎	無菌性 髄膜炎	マイコ プラズマ 肺炎	クラミジア 肺 炎 (オウム病除)	感染性 胃腸炎 (ロタウイルス)
18週	0.62	2.78	0.41	0.43	2.81	3.06	0.11	0.13	0.00	0.15	0.00	0.06	0.00	1.00	0.00	0.00	0.00	0.00	0.00
19週	0.75	3.62	0.46	0.56	3.89	3.17	0.11	0.07	0.02	0.30	0.04	0.04	0.00	3.22	0.08	0.00	0.00	0.00	0.00
20週	0.35	3.83	0.56	0.57	5.72	4.76	0.11	0.09	0.02	0.15	0.15	0.04	0.00	3.90	0.08	0.00	0.08	0.00	0.00
21週	0.33	4.59	1.09	0.74	5.30	4.87	0.09	0.26	0.02	0.22	0.07	0.02	0.80	3.60	0.08	0.00	0.00	0.00	0.08
22週	0.09	3.97	1.02	0.80	4.83	5.09	0.13	0.48	0.06	0.24	0.06	0.13	0.60	2.90	0.00	0.00	0.00	0.00	0.00
2024計	190.98	199.43	7.56	13.13	83.58	94.38	2.27	1.83	0.28	3.48	0.61	0.71	1.90	53.72	0.48	0.16	0.08	0.00	0.24

定点把握五類感染症 (全国)

(速報値のため今後の集計で変更が生じることがあります。)

	インフルエンザ (除・鳥IF 新型IF)	新型コロナ (COVID-19)	RSウイルス 感染症	咽 頭 結膜熱	A 群 溶連菌 咽頭炎	感染性 胃腸炎	水 痘	手 足 口 病	伝染性 紅 斑	突発性 発しん	ヘルパ ンギー ナ	流行性 耳 下 腺 炎	急 性 出血性 結膜炎	流行性 角結膜 炎	細菌性 髄膜炎	無菌性 髄膜炎	マイコ プラズマ 肺炎	クラミジア 肺 炎 (オウム病除)	感染性 胃腸炎 (ロタウイルス)
17週	5,253	15,837	5,403	2,193	14,533	14,395	549	1,797	93	983	285	152	14	440	7	10	78	-	9
18週	2,201	11,123	3,909	1,566	8,342	8,062	333	1,891	77	673	239	117	8	298	8	7	67	1	6
19週	1,693	13,671	3,836	2,137	11,132	11,425	722	2,813	108	979	355	152	13	518	9	8	89	2	6
20週	1,397	16,234	4,347	2,231	15,431	14,981	506	4,671	136	990	714	193	9	501	8	19	84	1	8
21週	1,176	16,554	4,748	2,599	15,769	15,515	684	6,672	180	1,011	885	210	34	470	6	6	137	1	11
2024計	1,140,940	727,506	46,092	58,255	254,184	332,065	9,579	28,362	1,654	15,118	3,922	2,245	206	8,173	168	198	1,114	17	143

定点把握五類感染症 定点当たり (全国)

	インフルエンザ (除・鳥IF 新型IF)	新型コロナ (COVID-19)	RSウイルス 感染症	咽 頭 結膜熱	A 群 溶連菌 咽頭炎	感染性 胃腸炎	水 痘	手 足 口 病	伝染性 紅 斑	突発性 発しん	ヘルパ ンギー ナ	流行性 耳 下 腺 炎	急 性 出血性 結膜炎	流行性 角結膜 炎	細菌性 髄膜炎	無菌性 髄膜炎	マイコ プラズマ 肺炎	クラミジア 肺 炎 (オウム病除)	感染性 胃腸炎 (ロタウイルス)
17週	1.07	3.22	1.73	0.70	4.65	4.61	0.18	0.58	0.03	0.31	0.09	0.05	0.02	0.64	0.01	0.02	0.16	-	0.02
18週	0.45	2.28	1.26	0.50	2.69	2.60	0.11	0.61	0.02	0.22	0.08	0.04	0.01	0.44	0.02	0.01	0.14	0.00	0.01
19週	0.34	2.77	1.22	0.68	3.55	3.64	0.23	0.90	0.03	0.31	0.11	0.05	0.02	0.74	0.02	0.02	0.19	0.00	0.01
20週	0.28	3.28	1.38	0.71	4.91	4.77	0.16	1.49	0.04	0.32	0.23	0.06	0.01	0.72	0.02	0.04	0.17	0.00	0.02
21週	0.24	3.35	1.51	0.83	5.03	4.94	0.22	2.13	0.06	0.32	0.28	0.07	0.05	0.67	0.01	0.01	0.28	0.00	0.02
2024計	231.43	147.57	14.72	18.61	81.18	106.06	3.06	9.06	0.53	4.83	1.25	0.72	0.30	11.79	0.35	0.41	2.32	0.04	0.30