

県教育長、保健所長、環境保全研究所長  
 長野市保健所長、松本市保健所長  
 長野県医師会長  
 感染指定医療機関の長  
 長野県臨床検査技師会長

## 長野県感染症情報（2024年（令和6年）第23週）

（2024年6月3日～2024年6月9日）

2024年(令和6年)6月12日  
 長野県健康福祉部感染症対策課  
 (電話 直通 026-235-7148 内線 4142)

様

### ●全数把握感染症

結核2例、潜在性結核感染症1例、腸管出血性大腸菌感染症2例、レジオネラ症1例、梅毒1例の届出がありました。

### ●定点把握感染症

感染性胃腸炎は先週から増加して、定点あたり5.52人でした。トイレの後やおむつ交換の後、食事や調理の前には石けん・流水による手洗いを励行し、感染予防に努めましょう。

新型コロナウイルス感染症(COVID-19)は先週から増加して、定点あたり4.11人でした。外出後の手洗いや手指消毒、室内の換気、適切なマスクの着脱、症状がある場合の咳エチケットなど、基本的な感染対策を心がけましょう。

A群溶血性レンサ球菌咽頭炎は3週続けて減少し、定点あたり4.06人でしたが、例年に比べ多い状況が続いています。A群溶血性レンサ球菌による上気道感染症で、突然の発熱、のどの痛み、倦怠感などの症状が現れます。患者の咳やくしゃみなどの飛沫に含まれる原因菌を吸い込むことによる感染や、原因菌が付着した手で口や鼻に触れることによる感染が主な感染経路です。手洗い、手指消毒、咳エチケットなど、感染予防に努めましょう。

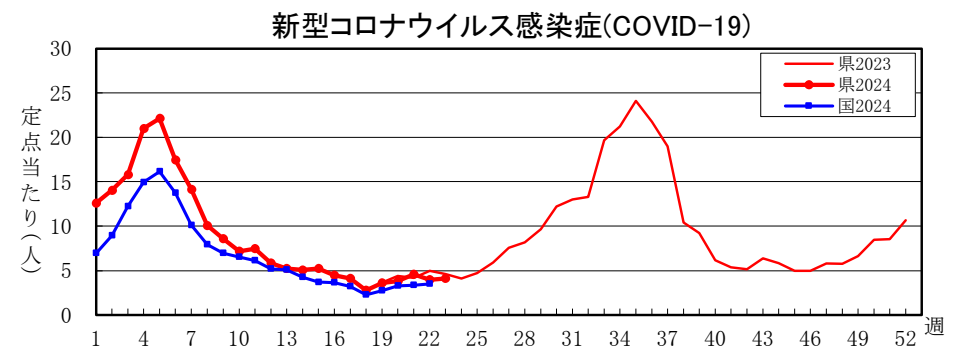
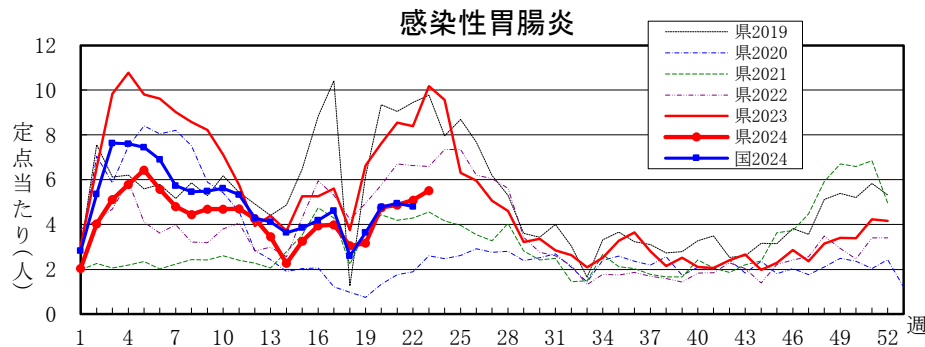
### 全数把握感染症届出状況

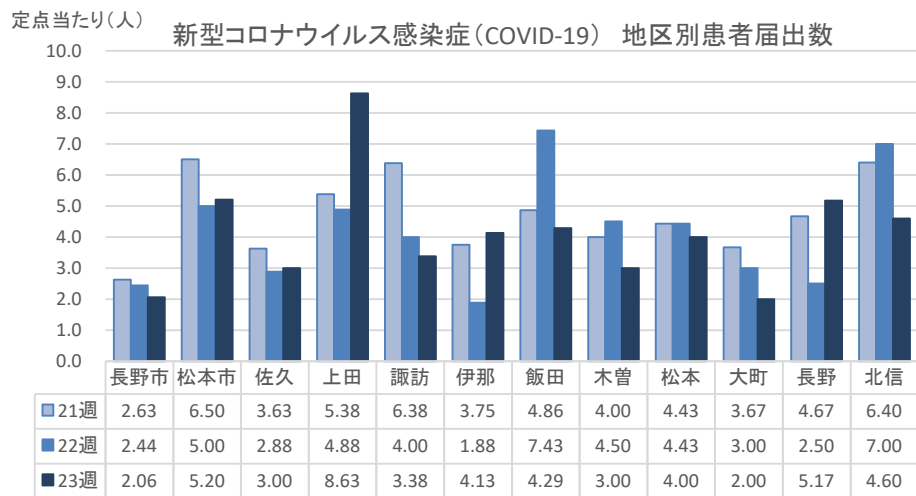
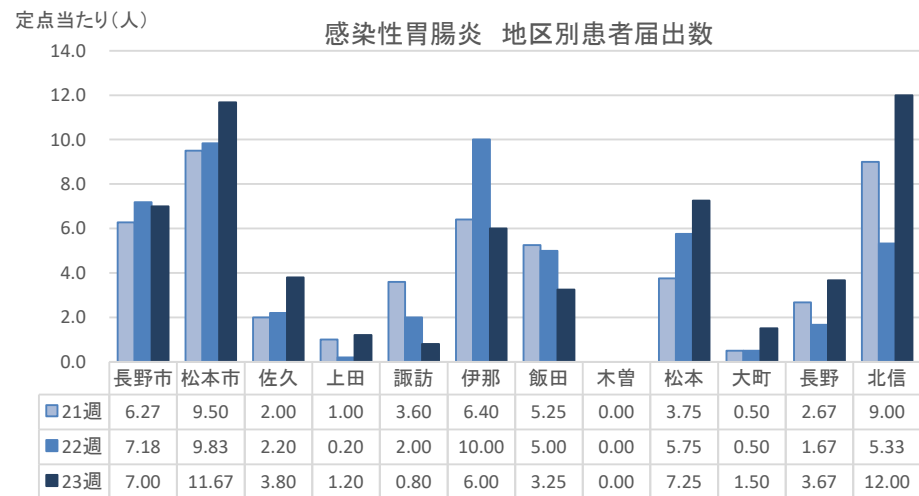
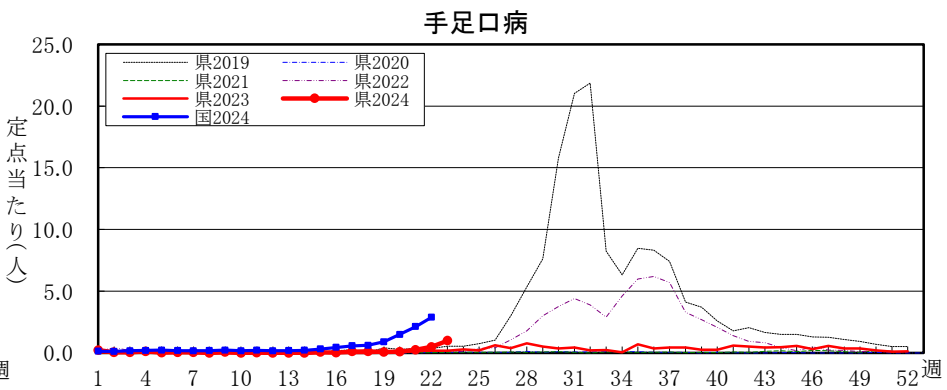
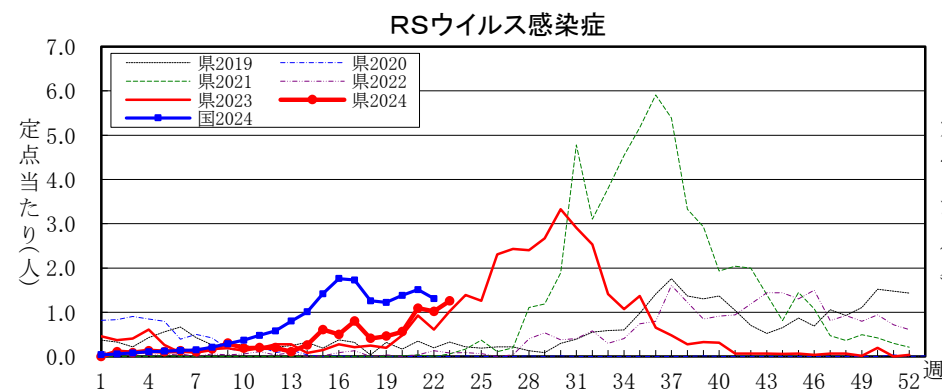
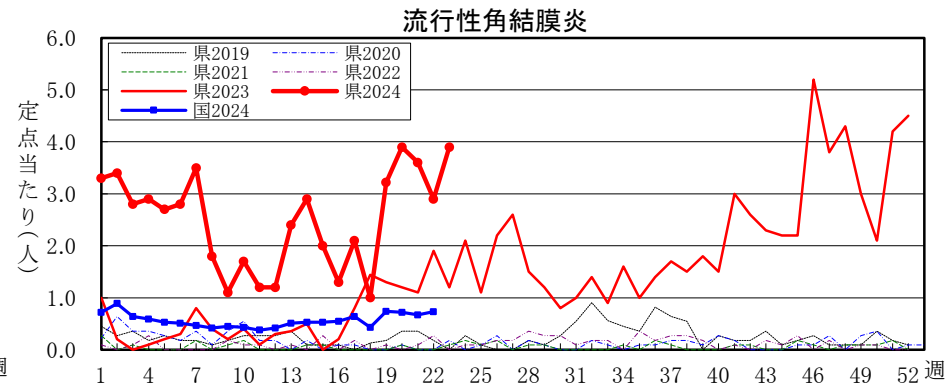
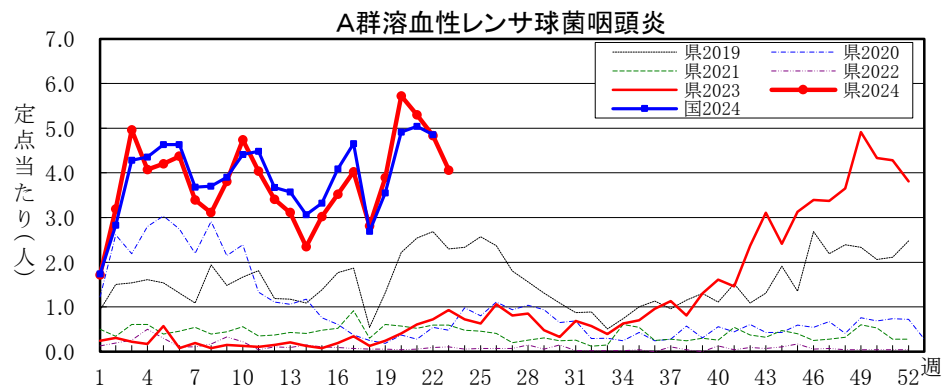
一類感染症	なし
二類感染症	結核2例、潜在性結核感染症1例
三類感染症	腸管出血性大腸菌感染症2例
四類感染症	レジオネラ症1例
五類感染症	梅毒1例
動物感染症	なし

### 定点把握感染症届出状況

感染症名	今週	1週前	2週前
1 感染性胃腸炎	5.52	5.09	4.87
2 新型コロナウイルス感染症	4.11	3.97	4.59
3 A群溶血性レンサ球菌咽頭炎	4.06	4.83	5.30
4 流行性角結膜炎	3.90	2.90	3.60
5 RSウイルス感染症	1.26	1.02	1.09

○第24週は、6月19日(水)発行予定です。





## 感 染 症 情 報 第23週 (2024年(令和6年)6月3日～2024年(令和6年)6月9日)

全数把握感染症(一類・二類・三類・四類・五類(全数))届出状況

(診断日を基準に集計しています。また、速報のため今後の集計で変更が生じることがあります。)

	一類(7)							二類(7)											三類(5)					四類(44)								
	エボラ出血熱	クリミア・コンゴ出血熱	痘そう	南米出血熱	ペスト	マールブルグ病	ラッサ熱	急性灰白髄炎	結核	潜在性結核感染症	ジフテリア	SARS	MERS	鳥インフルエンザ(H5N1)	鳥インフルエンザ(H7N9)	コレラ	細菌性赤痢	腸管出血性大腸菌感染症	腸チフス	パラチフス	E型肝炎	ウエストナイル熱(脳炎)	A型肝炎	エキノコックス症	エムボックス(サル痘)	黄熱	オウム病	オムク出血熱	回帰熱			
今週	-	-	-	-	-	-	-	-	-	2	-	-	-	-	-	-	-	2	-	-	-	-	-	-	-	-	-	-	-	-	-	
2024年計	-	-	-	-	-	-	-	-	-	35	-	-	-	-	-	-	-	2	-	-	-	-	-	-	-	-	-	-	-	-		

	四類(44)																													
	キャサスル森林病	Q熱	狂犬病	コクシジオイテス症	ジカウイルス感染症	重症熱性血小板減少症候群	腎症候性出血熱	西部ウマ脳炎	メニメニ脳炎	炭疽	チクングニア熱	つつが虫病	デング熱	東部ウマ脳炎	鳥インフルエンザ	ニハウイルス感染症	日本紅斑熱	日本脳炎	ハンタウイルス肺症候群	Bウイルス病	鼻疽	ブルセラ症	ベネズエラウマ脳炎	ヘンドラウイルス感染症	発しんチフス	ボツリヌス症	マラリア	野兔病	ライム病	
今週	-	-	-	-	-	-	-	-	-	-	-	-	-	-	-	-	-	-	-	-	-	-	-	-	-	-	-	-	-	-
2024年計	-	-	-	-	-	-	-	-	-	-	-	-	-	-	-	-	-	-	-	-	-	-	-	-	-	-	-	-	-	-

	四類(44)			五類(24)																																
	リッサウイルス感染症	リフトバレー熱	類鼻疽	レジオネラ症	レプトスピラ症	ロッキーマウンテン熱	アメーバ赤痢	ウイルス性肝炎(除A・E)	CRE感染症	急性弛緩性麻痺(除ボリオ)	急性脳炎(除WN・日脳等)	クリプトスピリウム症	クロイツフェルト・ヤコブ病	劇症型溶連菌感染症	後天性免疫不全症候群	ジアルジア症	侵袭性インフルエンザ菌感染症	侵袭性髄膜炎菌感染症	侵袭性肺炎球菌感染症	水痘(入院)	先天性風しん症候群	梅毒	播種性クリプトコックス症	破傷風	VRSA感染症	VRE感染症	百日咳	風しん	麻しん							
今週	-	-	-	-	1	-	-	-	-	-	-	-	-	-	-	-	-	-	-	-	-	-	1	-	-	-	-	-	-	-						
2024年計	-	-	-	-	16	-	-	-	3	-	1	11	-	1	6	-	2	20	-	2	-	-	5	-	-	10	2	-	46	2	1	-	-	2	-	-

定点把握感染症(五類(定点))届出状況

保健所	届出定点数				インフル/COVID-19		小児									眼科			基幹				
	インフル/COV	小児	眼科	基幹	インフルエンザ	COVID-19	RSウイルス感染症	咽頭結膜熱	A群溶連菌咽頭炎	感染性胃腸炎	水痘	手足口病	伝染性紅斑	突発性発しん	ヘルパンギーナ	流行性耳下腺炎	急性出血性結膜炎	流行性角結膜炎	細菌性髄膜炎	無菌性髄膜炎	マイコプラズマ肺炎	クラミジア肺炎(オウム病除)	感染性胃腸炎(ロタウイルス)
佐久	8	5	1	1	2	24	14	1	28	19	4	6	1	2	-	-	-	3	-	-	-	-	-
上田	8	5	1	1	-	69	20	13	36	6	-	2	-	1	1	-	-	23	-	-	-	-	-
諏訪	8	5	1	1	2	27	-	9	23	4	-	2	-	2	-	-	-	-	-	-	1	-	-
伊那	8	5	1	1	1	33	3	1	20	30	3	1	-	2	-	-	-	-	1	-	-	-	-
飯田	7	4	1	1	-	30	3	1	15	13	-	13	-	-	2	-	-	-	-	-	-	-	-
木曾	2	1	1	1	1	6	-	-	5	-	-	-	-	-	-	1	-	-	-	-	-	-	-
松本	7	4	1	1	-	28	-	-	13	29	-	9	-	-	-	2	-	-	-	-	-	-	-
大町	3	2	1	1	-	6	1	3	4	3	-	-	-	-	-	-	-	-	-	-	-	1	-
長野	6	3	1	1	-	31	4	-	25	11	-	5	-	-	-	-	-	-	-	-	-	-	-
北信	5	3	1	1	-	23	1	1	9	36	5	-	-	-	1	-	-	-	-	-	-	-	-
長野市	16	11	2	1	-	33	12	4	33	77	5	8	-	7	2	2	1	7	-	-	-	-	-
松本市	10	6	1	1	-	52	10	7	8	70	2	6	-	1	11	-	-	6	-	-	-	-	-
合計	88	54	10	12	6	362	68	40	219	298	16	54	1	13	18	6	1	39	-	1	2	-	-
定点当たり届出数	0.07	4.11	1.26	0.74	4.06	5.52	0.30	1.00	0.02	0.24	0.33	0.11	0.10	0.10	3.90	0.00	0.08	0.17	0.00	0.00	0.00	0.00	
累計	16,810	17,904	476	748	4,733	5,394	138	152	15	200	50	42	20	572	6	3	3	0	3	0	0	3	

	五類(24)動物	
	薬剤耐性アシネトバクター感染症	細菌性赤痢(サル)
今週	-	-
2024年計	-	-

全数把握対象疾病再掲		
	〜五類計	動物計
今週	7	-
2024年計	219	-

全数把握対象疾病再掲					
	一類	二類	三類	四類	五類
今週	-	3	2	1	1
2024年計	-	68	15	22	114

インフル/COV眼科	小児	基幹	( )年齢対応:眼科定点																										
			0歳	1-4	5-9	10-14	15-19	20-24	25-29	30-34	35-39	40-44	45-49	10-14	15-19	20-29	30-39	40-49	50-59	60-69	70-79(70以上)	80歳以上							
〜5ヶ月	〜5ヶ月	0歳	-	-	-	-	-	-	4	2	1	-	-	8	-	-	-	-	-	-	-	-	-	-	-	-	-	-	-
〜11ヶ月	〜11ヶ月	1-4	-	7	8	-	-	-	5	1	4	-	-	3	-	-	-	-	-	-	-	-	-	-	-	-	-	-	-
1歳	1歳	5-9	-	-	30	7	6	29	1	29	1	29	-	10	5	-	-	-	-	-	-	-	-	-	-	-	-	-	-
2歳	2	10-14	-	4	12	6	2	27	1	4	1	-	2	-	-	-	-	-	-	1	-	-	-	-	-	-	-	-	-
3歳	3	15-19	-	2	4	6	15	23	2	5	-	-	-	3	1	1	1	1	-	-	-	-	-	-	-	-	-	-	-
4歳	4	20-24	-	2	-	4	6	29	25	2	3	-	-	-	2	-	-	3	-	-	-	-	-	-	-	-	-	-	-
5歳	5	25-29	-	5	1	8	34	29	-	7	-	-	-	-	2	2	-	1	-	-	-	-	-	-	-	-	-	-	-
6歳	6	30-34	-	1	1	1	28	26	2	1	-	-	-	-	2	-	-	1	-	-	-	-	-	-	-	-	-	-	-
7歳	7	35-39	-	4	-	2	28	32	3	-	-	-	-	-	-	-	-	1	-	-	-	-	-	-	-	-	-	-	-
8歳	8	40-44	-	5	-	2	18	25	1	-	-	-	-	-	-	-	-	1	-	-	-	-	-	-	-	-	-	-	-
9歳	9	45-49	-	2	-	-	20	14	1	-	-	-	-	-	-	-	1	-	-	-	-	-	-	-	-	-	-	-	-
10-14	10-14	50-54	-	19	-	1	29	33	-	-	-	-	-	1	2	-	-	-	-	-	-	-	-	-	-	-	-	-	-
15-19	15-19	55-59	-	22	-	-	-	7	-	-	-	-	-	-	-	-	-	1	-	-	-	-	-	-	-	-	-	-	-
20-29	20以上	60-64	-	39	-	1	10	19	-	-	-	-	-	-	-	-	-	4	-	-	-	-	-	-	-	-	-	-	-
30-39		65-69	-	43	-	-	-	-	-	-	-	-	-	-	-	-	-	8	-	-	-	-	-	-	-	-	-	-	-
40-49		70以上	2	45	-	-	-	-	-	-	-	-	-	-	-	-	-	11	-	-	-	-	-	-	-	-	-	-	-
50-59			1	48	-	-	-	-	-	-	-	-	-	-	-	-	-	1	-	-	-	-	-	-	-	-	-	-	-
60-69			-	35	-	-	-	-	-	-	-	-	-	-	-	-	-	3	-	-	-	-	-	-	-	-	-	-	-
70-79(70以上)			-	42	-	-	-	-	-	-	-	-	-	-	-	-	-	1	-	-	-	-	-	-	-	-	-	-	-
80歳以上			1	38	-	-	-	-	-	-	-	-	-	-	-	-	-	-	-	-	-	-	-	-	-	-	-	-	-
前週比%			77.78	103.53	123.53	92.50	84.06	108.45	230.77	208.33	33.33	100.00	550.00	84.62	16.67	134.48	-	-	-	-	-	-	-	-	-	-	-	-	-



定点把握五類感染症 (長野県)

(速報値のため今後の集計で変更が生じることがあります。)

	インフルエンザ (除・鳥IF 新型IF)	新型コロナ (COVID-19)	RSウイルス 感染症	咽 頭 結膜熱	A 群 溶連菌 咽頭炎	感染性 胃腸炎	水 痘	手 足 口 病	伝染性 紅 斑	突発性 発しん	ヘルパ ンギー ナ	流行性 耳 下 腺 炎	急 性 出血性 結膜炎	流行性 角結膜 炎	細菌性 髄膜炎	無菌性 髄膜炎	マイコ プラズマ 肺炎	クラミジア 肺 炎 (オウム病除)	感染性 胃腸炎 (ロタウイルス)
19週	65	315	25	30	210	171	6	4	1	16	2	2	-	29	1	-	-	-	-
20週	31	337	30	31	309	257	6	5	1	8	8	2	-	39	1	-	1	-	-
21週	29	404	59	40	286	263	5	14	1	12	4	1	8	36	1	-	-	-	1
22週	8	349	55	43	261	275	7	26	3	13	3	7	6	29	-	-	-	-	-
23週	6	362	68	40	219	298	16	54	1	13	18	6	1	39	-	1	2	-	-
2024計	16,810	17,904	476	748	4,733	5,394	138	152	15	200	50	42	20	572	6	3	3	-	3

定点把握五類感染症 定点当たり (長野県)

	インフルエンザ (除・鳥IF 新型IF)	新型コロナ (COVID-19)	RSウイルス 感染症	咽 頭 結膜熱	A 群 溶連菌 咽頭炎	感染性 胃腸炎	水 痘	手 足 口 病	伝染性 紅 斑	突発性 発しん	ヘルパ ンギー ナ	流行性 耳 下 腺 炎	急 性 出血性 結膜炎	流行性 角結膜 炎	細菌性 髄膜炎	無菌性 髄膜炎	マイコ プラズマ 肺炎	クラミジア 肺 炎 (オウム病除)	感染性 胃腸炎 (ロタウイルス)
19週	0.75	3.62	0.46	0.56	3.89	3.17	0.11	0.07	0.02	0.30	0.04	0.04	0.00	3.22	0.08	0.00	0.00	0.00	0.00
20週	0.35	3.83	0.56	0.57	5.72	4.76	0.11	0.09	0.02	0.15	0.15	0.04	0.00	3.90	0.08	0.00	0.08	0.00	0.00
21週	0.33	4.59	1.09	0.74	5.30	4.87	0.09	0.26	0.02	0.22	0.07	0.02	0.80	3.60	0.08	0.00	0.00	0.00	0.08
22週	0.09	3.97	1.02	0.80	4.83	5.09	0.13	0.48	0.06	0.24	0.06	0.13	0.60	2.90	0.00	0.00	0.00	0.00	0.00
23週	0.07	4.11	1.26	0.74	4.06	5.52	0.30	1.00	0.02	0.24	0.33	0.11	0.10	3.90	0.00	0.08	0.17	0.00	0.00
2024計	191.05	203.54	8.82	13.87	87.64	99.90	2.57	2.83	0.30	3.72	0.94	0.82	2.00	57.62	0.48	0.24	0.25	0.00	0.24

定点把握五類感染症 (全国)

(速報値のため今後の集計で変更が生じることがあります。)

	インフルエンザ (除・鳥IF 新型IF)	新型コロナ (COVID-19)	RSウイルス 感染症	咽 頭 結膜熱	A 群 溶連菌 咽頭炎	感染性 胃腸炎	水 痘	手 足 口 病	伝染性 紅 斑	突発性 発しん	ヘルパ ンギー ナ	流行性 耳 下 腺 炎	急 性 出血性 結膜炎	流行性 角結膜 炎	細菌性 髄膜炎	無菌性 髄膜炎	マイコ プラズマ 肺炎	クラミジア 肺 炎 (オウム病除)	感染性 胃腸炎 (ロタウイルス)
18週	2,201	11,123	3,909	1,566	8,342	8,062	333	1,891	77	673	239	117	8	297	8	7	67	1	6
19週	1,693	13,671	3,836	2,137	11,132	11,425	722	2,813	108	979	355	152	13	518	10	8	89	2	6
20週	1,397	16,234	4,347	2,231	15,431	14,981	506	4,671	136	990	714	193	9	501	8	19	84	1	8
21週	1,177	16,558	4,756	2,603	15,820	15,525	684	6,681	180	1,014	885	211	34	469	6	6	137	1	10
22週	949	17,401	4,104	2,641	15,208	15,056	694	9,074	191	1,076	1,376	206	23	505	13	13	112	1	16
2024計	1,141,890	744,911	50,204	60,900	269,443	347,131	10,273	37,445	1,845	16,197	5,298	2,452	229	8,677	182	211	1,226	18	158

定点把握五類感染症 定点当たり (全国)

	インフルエンザ (除・鳥IF 新型IF)	新型コロナ (COVID-19)	RSウイルス 感染症	咽 頭 結膜熱	A 群 溶連菌 咽頭炎	感染性 胃腸炎	水 痘	手 足 口 病	伝染性 紅 斑	突発性 発しん	ヘルパ ンギー ナ	流行性 耳 下 腺 炎	急 性 出血性 結膜炎	流行性 角結膜 炎	細菌性 髄膜炎	無菌性 髄膜炎	マイコ プラズマ 肺炎	クラミジア 肺 炎 (オウム病除)	感染性 胃腸炎 (ロタウイルス)
18週	0.45	2.28	1.26	0.50	2.69	2.60	0.11	0.61	0.02	0.22	0.08	0.04	0.01	0.43	0.02	0.01	0.14	0.00	0.01
19週	0.34	2.77	1.22	0.68	3.55	3.64	0.23	0.90	0.03	0.31	0.11	0.05	0.02	0.74	0.02	0.02	0.19	0.00	0.01
20週	0.28	3.28	1.38	0.71	4.91	4.77	0.16	1.49	0.04	0.32	0.23	0.06	0.01	0.72	0.02	0.04	0.17	0.00	0.02
21週	0.24	3.35	1.51	0.83	5.04	4.94	0.22	2.13	0.06	0.32	0.28	0.07	0.05	0.67	0.01	0.01	0.28	0.00	0.02
22週	0.19	3.52	1.31	0.84	4.85	4.80	0.22	2.89	0.06	0.34	0.44	0.07	0.03	0.73	0.03	0.03	0.23	0.00	0.03
2024計	231.57	151.07	16.03	19.45	86.06	110.87	3.28	11.96	0.59	5.17	1.69	0.78	0.33	12.52	0.38	0.44	2.55	0.04	0.33