

様

●全数把握感染症

結核1例、潜在性結核感染症3例、腸管出血性大腸菌感染症1例、E型肝炎1例、デング熱1例、侵襲性インフルエンザ菌感染症2例、侵襲性肺炎球菌感染症2例の届出がありました。

●定点把握感染症

A群溶血性レンサ球菌咽頭炎は先週から増加して、定点あたり3.89人でした。A群溶血性レンサ球菌による上気道感染症で、患者の咳やくしゃみなどの飛沫や、原因菌が付着した手で口や鼻に触れることで感染します。手洗い、手指消毒、咳エチケットなど、感染予防に努めましょう。

新型コロナウイルス感染症(COVID-19)は先週から増加して、定点あたり3.62人でした。外出後の手洗いや手指消毒、室内の換気、適切なマスクの着脱、症状がある場合の咳エチケットなど、基本的な感染対策を心がけましょう。

ゴールデンウィークに海外へ出かけた方は、帰国後2週間程度は健康に留意しましょう。感染症には、潜伏期間が数日から1週間以上と長いものもあり、渡航中または帰国直後に症状がなくても、しばらくしてから具合が悪くなる場合があります。

○第20週は、5月22日（水）発行予定です。

○インフルエンザ情報（季節性インフルエンザ）

<https://www.pref.nagano.lg.jp/kansensho-taisaku/kenko/kenko/kansensho/joho/influ.html>

○学校等のインフルエンザ様疾患による休業状況

<https://www.pref.nagano.lg.jp/hoken-shippei/kenko/kenko/kansensho/joho/influ2.html>

○海外へ渡航される皆様へ 厚生労働省

[https://www.mhlw.go.jp/stf/seisakunitsuite/bunya/kenkou\\_iryuu/kenkou/kekkaku-kansenshou18/index\\_00003.html](https://www.mhlw.go.jp/stf/seisakunitsuite/bunya/kenkou_iryuu/kenkou/kekkaku-kansenshou18/index_00003.html)

○海外で健康に過ごすために 厚生労働省検疫所 FORTH（総合ページ） <https://www.forth.go.jp/index.html>

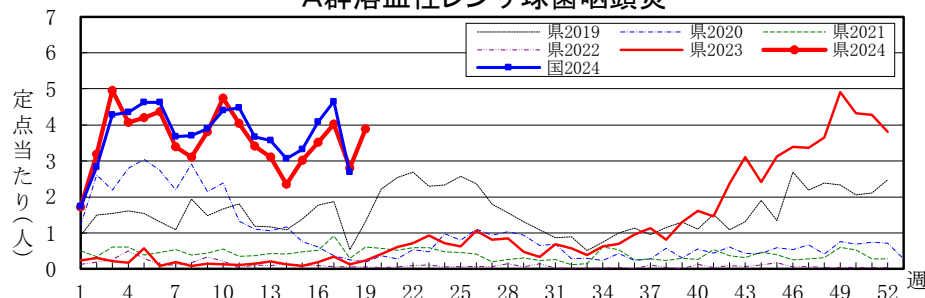
全数把握感染症届出状況

一類感染症	なし
二類感染症	結核1例、潜在性結核感染症3例
三類感染症	腸管出血性大腸菌感染症1例
四類感染症	E型肝炎1例、デング熱1例
五類感染症	侵襲性インフルエンザ菌感染症2例、侵襲性肺炎球菌感染症2例
動物感染症	なし

定点把握感染症届出状況

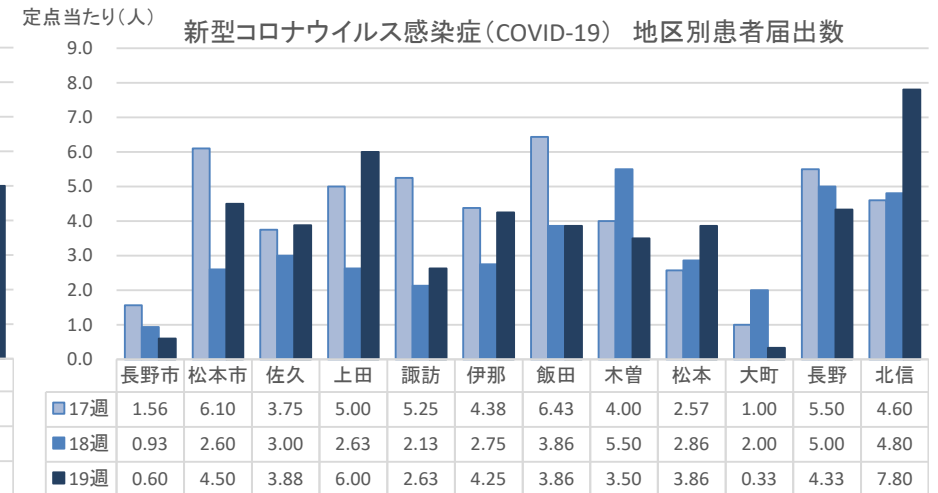
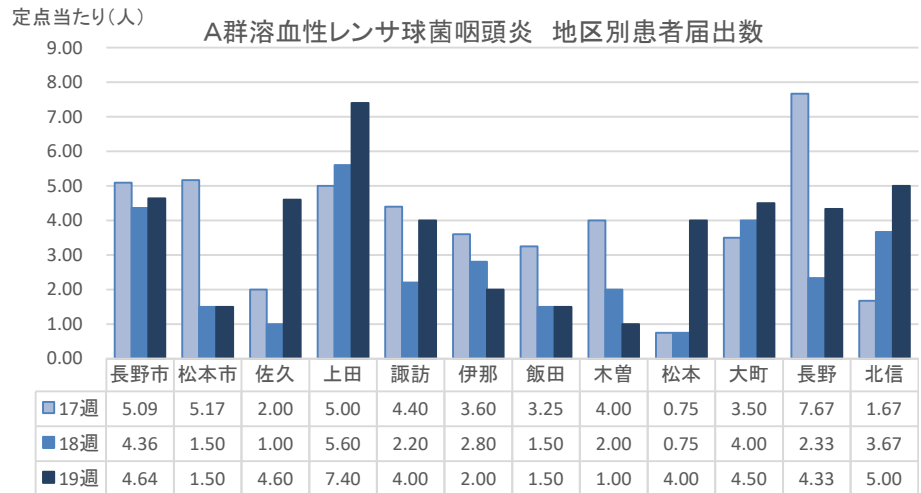
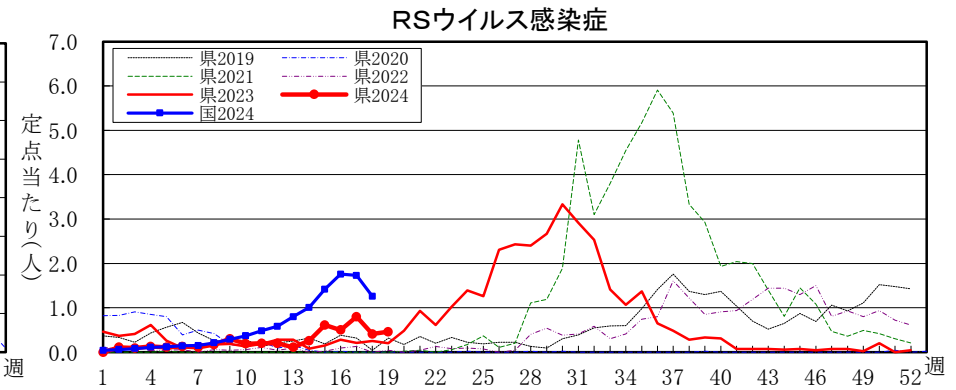
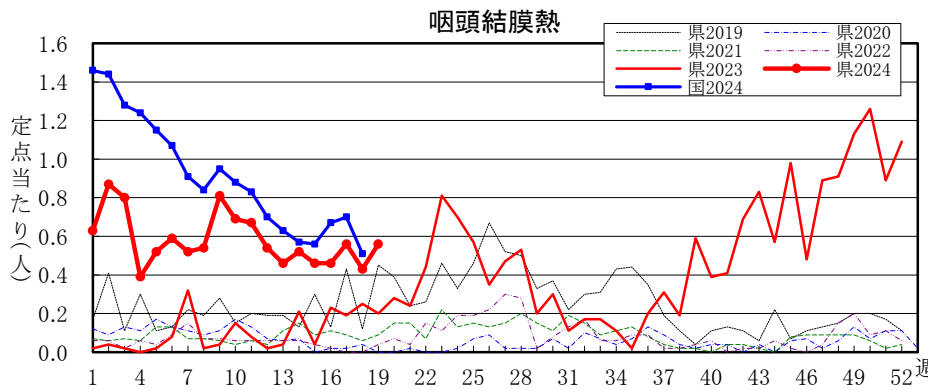
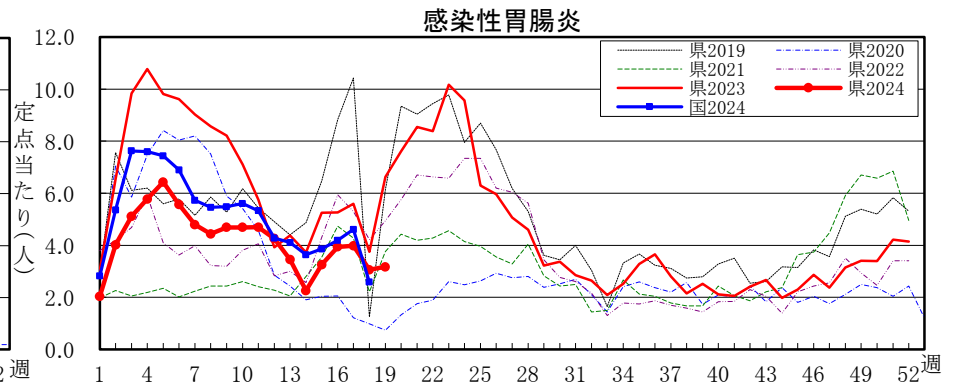
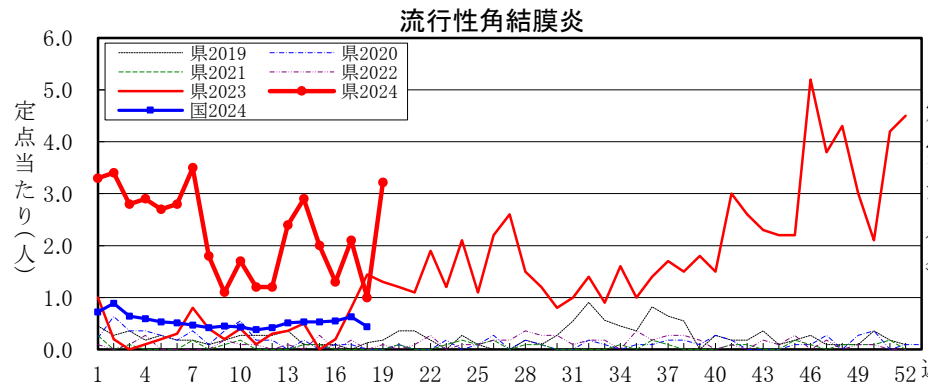
感 染 症 名	今週	1週前	2週前
1 A群溶血性レンサ球菌咽頭炎	3.89	2.81	4.02
2 新型コロナウイルス感染症	3.62	2.78	4.13
3 流行性角結膜炎	3.22	1.00	2.10
4 感染性胃腸炎	3.17	3.06	3.98
5 インフルエンザ	0.75	0.62	2.61

A群溶血性レンサ球菌咽頭炎



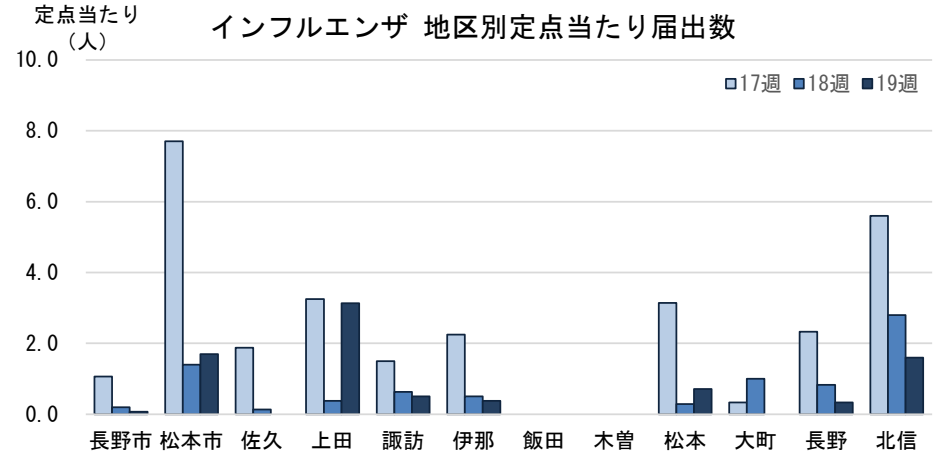
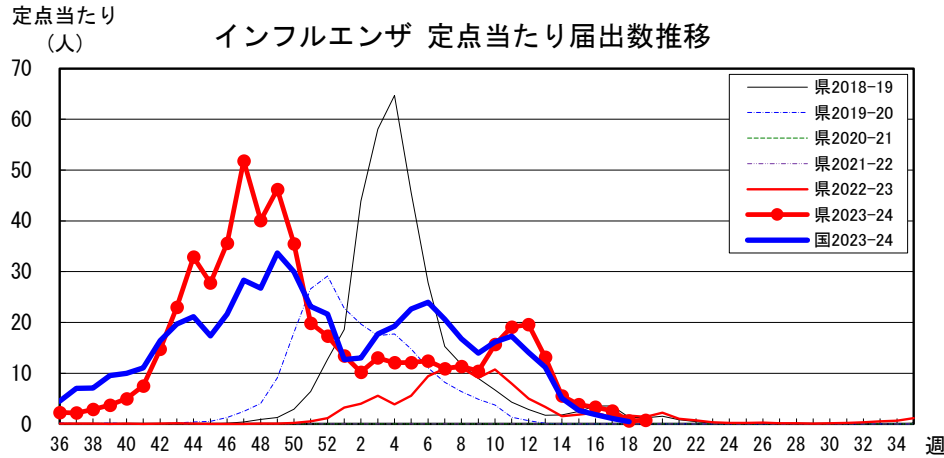
新型コロナウイルス感染症(COVID-19)







## 長野県インフルエンザ情報（2024年（令和6年）第19週） （2024年5月6日～2024年5月12日）



・地区別定点当たり届出数（最近5週間）

	定点数	定点当たり届出数(人)				
		15週	16週	17週	18週	19週
長野市	15	2.56	2.00	1.06	0.20	0.07
松本市	10	8.30	6.80	7.70	1.40	1.70
佐久	8	5.63	4.50	1.88	0.13	0.00
上田	8	8.13	8.63	3.25	0.38	3.13
諏訪	8	2.50	4.88	1.50	0.63	0.50
伊那	8	3.63	1.63	2.25	0.50	0.38
飯田	7	0.43	0.00	0.00	0.00	0.00
木曾	2	1.50	0.50	0.00	0.00	0.00
松本	7	3.29	2.14	3.14	0.29	0.71
大町	3	0.67	0.00	0.33	1.00	0.00
長野	6	2.00	0.83	2.33	0.83	0.33
北信	5	2.00	3.00	5.60	2.80	1.60
全県	87	3.82	3.33	2.61	0.62	0.75

・インフルエンザウイルスサーベイランス（地区別検体数及び結果）

	第 17 週						第 18 週						シーズン累計(36週～)							
	検体数	AH1pdm09	AH3亜型(A香港)	B(山形)	B(七ノクワ)	検査中	不検出	検体数	AH1pdm09	AH3亜型(A香港)	B(山形)	B(七ノクワ)	検査中	不検出	検体数	AH1pdm09	AH3亜型(A香港)	B(山形)	B(七ノクワ)	検査中
長野市	1	-	-	-	1	-	-	-	-	-	-	-	-	123	18	86	-	18	-	1
松本市	-	-	-	-	-	-	-	-	-	-	-	-	-	*164	38	93	-	25	-	7
佐久	-	-	-	-	-	-	-	-	-	-	-	-	-	35	17	15	-	1	-	2
上田	-	-	-	-	-	-	-	-	-	-	-	-	-	10	4	3	-	3	-	-
諏訪	-	-	-	-	-	-	-	-	-	-	-	-	-	4	-	3	-	-	-	1
伊那	-	-	-	-	-	-	-	-	-	-	-	-	-	2	-	2	-	-	-	-
飯田	-	-	-	-	-	-	-	-	-	-	-	-	-	4	3	-	-	1	-	-
木曾	-	-	-	-	-	-	-	-	-	-	-	-	-	3	-	3	-	-	-	-
松本	-	-	-	-	-	-	-	-	-	-	-	-	-	20	4	14	-	2	-	-
大町	-	-	-	-	-	-	-	-	-	-	-	-	-	3	-	3	-	-	-	-
長野	-	-	-	-	-	-	-	-	-	-	-	-	-	37	8	23	-	3	-	3
北信	-	-	-	-	-	-	-	-	-	-	-	-	-	5	-	4	-	-	-	1
合計	1	-	-	-	1	-	-	-	-	-	-	-	-	*410	92	249	-	53	-	15

検体数「-」の地区は、検体が採取されなかったことを示す。速報値のため今後の集計で変更が生じることがあります。 ※型別不明1検体含む  
 学校等での集団発生 <https://www.pref.nagano.lg.jp/hoken-shippei/kenko/kenko/kansensho/joho/influ2.html>

参考: 注意報の基準値: 10人以上30人未満  
 警報の基準値: 30人以上  
 (警報の終息基準値: 10人未満)

全数把握感染症(長野県)

※結核は潜在性結核感染症を含みます。

(速報値のため今後の集計で変更が生じることがあります。また、追加届出分があるため各週の届出数と累計は一致しないことがあります。)

週	一類					二類					三類				四類																																	
	エボラ出血熱	クリミア・コンゴ出血熱	痘そう	南米出血熱	ペスト	マールブルグ病	ラッサ熱	急性灰白髄炎	結核 ※	ジフテリア	SARS	MERS	鳥インフルエンザ(H5N1)	鳥インフルエンザ(H7N9)	コレラ	細菌性赤痢	腸管出血性大腸菌感染症	腸チフス	パラチフス	E型肝炎	ウエストナイル熱(脳炎)	A型肝炎	エキノコックス症	エムボックス(サル痘)	黄熱	オウム病	オムスク出血熱	回帰熱	キャサナル森林病	Q熱	狂犬病	コクシジオウイルスデス症	ジカウイルス感染症	重症熱性血小板減少症候群	腎臓病性出血熱	西部ウマ脳炎	ダニ媒介脳炎	炭疽	チクングニア熱	つつが虫病	デング熱	東部ウマ脳炎	鳥インフルエンザ(H5N1除)	ニバウイルス感染症				
15週	-	-	-	-	-	-	-	5	-	-	-	-	-	-	-	-	-	-	-	-	-	-	-	-	-	-	-	-	-	-	-	-	-	-	-	-	-	-	-	-	-	-	-	-	-	-		
16週	-	-	-	-	-	-	-	6	-	-	-	-	-	-	-	-	1	-	-	-	-	-	-	-	-	-	-	-	-	-	-	-	-	-	-	-	-	-	-	-	-	-	-	-	-	-		
17週	-	-	-	-	-	-	-	7	-	-	-	-	-	-	-	-	-	-	-	-	-	-	-	-	-	-	-	-	-	-	-	-	-	-	-	-	-	-	-	-	-	-	-	-	-	-		
18週	-	-	-	-	-	-	-	1	-	-	-	-	-	-	-	-	-	-	-	-	-	-	-	-	-	-	-	-	-	-	-	-	-	-	-	-	-	-	-	-	-	-	-	-	-	-		
19週	-	-	-	-	-	-	-	4	-	-	-	-	-	-	-	-	1	-	-	-	-	-	-	-	-	-	-	-	-	-	-	-	-	-	-	-	-	-	-	-	-	-	-	-	-	-		
2024計	-	-	-	-	-	-	-	56	-	-	-	-	-	-	-	-	2	5	-	-	-	-	-	-	-	-	-	-	-	-	-	-	-	-	-	-	-	-	-	-	-	-	-	-	-	-	1	-

週	四類																五類																																	
	日本紅斑熱	日本脳炎	ハンタウイルス肺症候群	Bウイルス病	鼻疽	ブルセラ症	ベネズエラ脳炎	ヘンドラウイルス感染症	発しんチフス	ボツリヌス症	マリアア	野兎病	ライム病	リッサウイルス感染症	リトハラ熱	類鼻疽	レジオネラ症	レプトスピラ症	ロッキン山紅斑熱	アメーバ赤痢	ウイルス性肺炎※(非A非E)	CRE感染症	急性弛緩性麻痺(除ボリオ)	急性脳炎(除WN、目脳)	クリプトスピリウム症	クロイツフェルト・ヤコブ病	劇症型溶血性連鎖球菌感染症	後天性免疫不全症候群	ジアルジア症	侵襲性肺炎球菌感染症	侵襲性肺炎球菌感染症	侵襲性肺炎球菌感染症	先天性風しん症候群	播種性クモ膜脳炎	破傷風	VRSA感染症	VRE感染症	百日咳	風しん	麻しん	MDRA感染症									
15週	-	-	-	-	-	-	-	-	-	-	-	-	-	-	-	-	-	-	-	-	-	-	-	-	-	-	-	-	-	-	-	-	-	-	-	-	-	-	-	-	-	-	-	-	-	-	-	-	-	-
16週	-	-	-	-	-	-	-	-	-	-	-	-	-	-	-	-	-	1	-	-	-	-	-	-	-	-	-	-	-	-	-	-	-	-	-	-	-	-	-	-	-	-	-	-	-	-	-	-	-	-
17週	-	-	-	-	-	-	-	-	-	-	-	-	-	-	-	-	-	1	-	-	-	-	3	1	1	-	-	1	2	1	-	-	1	-	-	-	-	-	1	-	-	-	-	-	-	-	-	-	-	-
18週	-	-	-	-	-	-	-	-	-	-	-	-	-	-	-	-	-	2	-	-	-	1	-	-	-	-	-	1	-	-	-	-	-	-	-	-	-	-	-	-	-	-	-	-	-	-	-	-	-	
19週	-	-	-	-	-	-	-	-	-	-	-	-	-	-	-	-	-	-	-	-	-	-	-	-	-	-	-	-	-	-	-	-	-	-	-	-	-	-	-	-	-	-	-	-	-	-	-	-	-	
2024計	-	-	-	-	-	-	-	-	-	-	1	-	-	-	-	-	13	-	-	-	3	1	8	1	6	-	-	2	16	2	-	4	-	9	2	-	34	2	1	-	-	1	-	-	-	-	-			

全数把握感染症(全国)

※結核は潜在性結核感染症を含みます。

(速報値のため今後の集計で変更が生じることがあります。また、追加届出分があるため各週の届出数と累計は一致しないことがあります。)

週	一類					二類					三類				四類																																			
	エボラ出血熱	クリミア・コンゴ出血熱	痘そう	南米出血熱	ペスト	マールブルグ病	ラッサ熱	急性灰白髄炎	結核 ※	ジフテリア	SARS	MERS	鳥インフルエンザ(H5N1)	鳥インフルエンザ(H7N9)	コレラ	細菌性赤痢	腸管出血性大腸菌感染症	腸チフス	パラチフス	E型肝炎	ウエストナイル熱(脳炎)	A型肝炎	エキノコックス症	エムボックス(サル痘)	黄熱	オウム病	オムスク出血熱	回帰熱	キャサナル森林病	Q熱	狂犬病	コクシジオウイルスデス症	ジカウイルス感染症	重症熱性血小板減少症候群	腎臓病性出血熱	西部ウマ脳炎	ダニ媒介脳炎	炭疽	チクングニア熱	つつが虫病	デング熱	東部ウマ脳炎	鳥インフルエンザ(H5N1除)	ニバウイルス感染症						
14週	-	-	-	-	-	-	-	287	-	-	-	-	-	-	-	-	22	3	1	12	-	3	-	1	-	-	-	-	-	-	-	-	-	-	1	-	-	-	-	-	-	-	-	-	-	-	-	-	-	-
15週	-	-	-	-	-	-	-	289	-	-	-	-	-	-	-	-	2	26	1	-	13	-	2	-	1	-	-	-	-	-	-	-	-	-	-	3	-	-	-	-	-	1	4	-	-	-	-	-	-	
16週	-	-	-	-	-	-	-	291	-	-	-	-	-	-	-	-	4	42	-	-	7	-	6	-	-	-	-	-	-	-	-	-	-	1	-	-	-	-	-	-	-	1	1	-	-	-	-	-	-	
17週	-	-	-	-	-	-	-	293	-	-	-	-	-	-	-	-	1	29	1	-	6	-	9	-	-	-	-	-	-	-	-	-	-	-	-	5	-	-	-	-	-	-	-	4	7	-	-	-	-	
18週	-	-	-	-	-	-	-	171	-	-	-	-	-	-	-	-	-	29	1	1	13	-	4	-	1	-	-	-	-	-	-	-	-	-	-	6	-	-	-	-	-	-	-	1	3	-	-	-	-	
2024計	-	-	-	-	-	-	-	4,963	-	-	-	-	-	-	-	-	19	467	12	3	182	-	47	3	13	-	-	1	6	-	1	-	6	-	1	-	32	-	-	-	66	58	-	-	-	-	-	-		

週	四類																五類																														
	日本紅斑熱	日本脳炎	ハンタウイルス肺症候群	Bウイルス病	鼻疽	ブルセラ症	ベネズエラ脳炎	ヘンドラウイルス感染症	発しんチフス	ボツリヌス症	マリアア	野兎病	ライム病	リッサウイルス感染症	リトハラ熱	類鼻疽	レジオネラ症	レプトスピラ症	ロッキン山紅斑熱	アメーバ赤痢	ウイルス性肺炎※(非A非E)	CRE感染症	急性弛緩性麻痺(除ボリオ)	急性脳炎(除WN、目脳)	クリプトスピリウム症	クロイツフェルト・ヤコブ病	劇症型溶血性連鎖球菌感染症	後天性免疫不全症候群	ジアルジア症	侵襲性肺炎球菌感染症	侵襲性肺炎球菌感染症	侵襲性肺炎球菌感染症	先天性風しん症候群	播種性クモ膜脳炎	破傷風	VRSA感染症	VRE感染症	百日咳	風しん	麻しん	MDRA感染症						
14週	1	-	-	-	-	-	-	-	-	2	-	-	-	-	-	-	33	-	-	9	7	37	1	10	2	2	62	20	1	9	1	53	9	-	265	8	-	-	1	30	-	-	-	-	-	-	-
15週	3	-	-	-	-	-	-	-	-	2	-	-	-	-	-	-	28	-	-	7	3	39	2	10	-	1	31	11	4	16	1	54	10	-	284	5	-	-	3	30	1	-	-	-	-	-	-
16週	4	-	-	-	-	-	-	-	-	-	-	-	-	-	-	-	24	-	-	17	7	48	1	3	-	1	45	15	-	13	2	48	10	-	260	2	1	-	1	17	-	-	-	-	-	-	-
17週	15	-	-	-	-	-	-	-	-	1	-	-	-	-	-	-	19	-	-	10	4	34	2	10	1	2	39	17	-	12	1	72	12	-	258	4	-	-	3	28	1	-	-	-	-	-	-
18週	17	-	-	-	-	-	-	-	-	-	-	-	-	-	-	-	18	-	-	8	1	22	-	8	-	1	18	5	1	9	-	43	4	-	101	2	1	-	1	14	-	-	-	-	-	-	-
2024計	43	1	-	-	-	-	-	-	-	11	-	-	-	-	-	-	536	1	-	187	66	625	12	215	9	57	801	310	16	225	14	957	155	-	4,374	76	19	-	43	261	4	21	-	-	-	-	-

動物感染症(長野県)

(速報値のため今後の集計で変更が生じることがあります。また、追加届出分があるため各週の届出数と累計は一致しないことがあります。)

週	エボラ出血熱	マールブルグ病	SARS				結核	鳥インフルエンザ(H5N1 H7N9)	細菌性赤痢	ウエストナイル熱	エキノコックス症	MERS
	サル	サル	フレードッグ	イチアナグマ	タヌキ	ハクビシン	サル	鳥類	サル	鳥類	犬	ヒコアラ
15週	-	-	-	-	-	-	-	-	-	-	-	-
16週	-	-	-	-	-	-	-	-	-	-	-	-
17週	-	-	-	-	-	-	-	-	-	-	-	-
18週	-	-	-	-	-	-	-	-	-	-	-	-
19週	-	-	-	-	-	-	-	-	-	-	-	-
2024計	-	-	-	-	-	-	-	-	-	-	-	-

動物感染症(全国)

(速報値のため今後の集計で変更が生じることがあります。また、追加届出分があるため各週の届出数と累計は一致しないことがあります。)

週	エボラ出血熱	マールブルグ病	ペスト	SARS				結核	鳥インフルエンザ(H5N1 H7N9)	細菌性赤痢	ウエストナイル熱	エキノコックス症	MERS
	サル	サル	フレードッグ	イチアナグマ	タヌキ	ハクビシン	サル	鳥類	サル	鳥類	犬	ヒコアラ	
14週	-	-	-	-	-	-	-	-	-	-	-	-	-
15週	-	-	-	-	-	-	-	-	-	-	-	-	-
16週	-	-	-	-	-	-	-	-	-	-	-	-	-
17週	-	-	-	-	-	-	-	-	-	-	-	-	-
18週	-	-	-	-	-	-	-	-	-	-	-	-	-
2024計	-	-	-	-	-	-	-	-	2	10	-	-	-

定点把握五類感染症 (長野県)

(速報値のため今後の集計で変更が生じることがあります。)

	インフルエンザ (除・鳥IF 新型IF)	新型コロナ (COVID-19)	RSウイルス 感染症	咽 頭 結膜熱	A 群 溶連菌 咽頭炎	感染性 胃腸炎	水 痘	手 足 口 病	伝染性 紅 斑	突発性 発しん	ヘルパ ンギー ナ	流行性 耳 下 腺 炎	急 性 出血性 結膜炎	流行性 角結膜 炎	細菌性 髄膜炎	無菌性 髄膜炎	マイコ プラズマ 肺炎	クラミジア 肺 炎 (オウム病除)	感染性 胃腸炎 (ロタウイルス)
15週	336	462	33	25	163	176	3	3	-	7	1	2	1	20	-	-	-	-	-
16週	293	396	27	25	190	213	2	1	1	9	-	2	-	13	-	-	-	-	-
17週	230	363	43	30	217	215	9	6	1	15	2	2	-	21	-	-	-	-	-
18週	54	242	22	23	152	165	6	7	-	8	-	3	-	9	-	-	-	-	-
19週	65	315	25	30	210	171	6	4	1	16	2	2	-	29	1	-	-	-	-
2024計	16,736	16,452	264	594	3,658	4,301	104	53	9	154	17	26	5	429	4	2	-	-	2

定点把握五類感染症 定点当たり (長野県)

	インフルエンザ (除・鳥IF 新型IF)	新型コロナ (COVID-19)	RSウイルス 感染症	咽 頭 結膜熱	A 群 溶連菌 咽頭炎	感染性 胃腸炎	水 痘	手 足 口 病	伝染性 紅 斑	突発性 発しん	ヘルパ ンギー ナ	流行性 耳 下 腺 炎	急 性 出血性 結膜炎	流行性 角結膜 炎	細菌性 髄膜炎	無菌性 髄膜炎	マイコ プラズマ 肺炎	クラミジア 肺 炎 (オウム病除)	感染性 胃腸炎 (ロタウイルス)
15週	3.82	5.25	0.61	0.46	3.02	3.26	0.06	0.06	0.00	0.13	0.02	0.04	0.10	2.00	0.00	0.00	0.00	0.00	0.00
16週	3.33	4.50	0.50	0.46	3.52	3.94	0.04	0.02	0.02	0.17	0.00	0.04	0.00	1.30	0.00	0.00	0.00	0.00	0.00
17週	2.61	4.13	0.80	0.56	4.02	3.98	0.17	0.11	0.02	0.28	0.04	0.04	0.00	2.10	0.00	0.00	0.00	0.00	0.00
18週	0.62	2.78	0.41	0.43	2.81	3.06	0.11	0.13	0.00	0.15	0.00	0.06	0.00	1.00	0.00	0.00	0.00	0.00	0.00
19週	0.75	3.62	0.46	0.56	3.89	3.17	0.11	0.07	0.02	0.30	0.04	0.04	0.00	3.22	0.08	0.00	0.00	0.00	0.00
2024計	190.21	187.04	4.89	11.02	67.73	79.66	1.94	1.00	0.18	2.87	0.33	0.52	0.50	43.32	0.32	0.16	0.00	0.00	0.16

定点把握五類感染症 (全国)

(速報値のため今後の集計で変更が生じることがあります。)

	インフルエンザ (除・鳥IF 新型IF)	新型コロナ (COVID-19)	RSウイルス 感染症	咽 頭 結膜熱	A 群 溶連菌 咽頭炎	感染性 胃腸炎	水 痘	手 足 口 病	伝染性 紅 斑	突発性 発しん	ヘルパ ンギー ナ	流行性 耳 下 腺 炎	急 性 出血性 結膜炎	流行性 角結膜 炎	細菌性 髄膜炎	無菌性 髄膜炎	マイコ プラズマ 肺炎	クラミジア 肺 炎 (オウム病除)	感染性 胃腸炎 (ロタウイルス)
14週	25,126	21,019	3,156	1,770	9,572	11,394	389	657	57	714	97	110	7	369	10	10	41	-	5
15週	13,246	18,303	4,453	1,764	10,404	12,101	449	1,014	83	784	141	86	12	365	16	8	55	1	8
16週	9,108	17,961	5,503	2,109	12,807	13,142	451	1,405	153	933	192	159	13	383	10	7	65	1	10
17週	5,253	15,837	5,403	2,193	14,533	14,395	549	1,797	93	983	285	152	13	436	7	10	78	-	9
18週	2,199	11,086	3,905	1,564	8,328	8,029	330	1,890	77	672	238	117	8	298	8	7	67	1	6
2024計	1,136,680	681,002	33,157	51,286	211,838	290,111	7,664	14,205	1,230	12,137	1,967	1,690	149	6,680	145	163	804	13	118

定点把握五類感染症 定点当たり (全国)

	インフルエンザ (除・鳥IF 新型IF)	新型コロナ (COVID-19)	RSウイルス 感染症	咽 頭 結膜熱	A 群 溶連菌 咽頭炎	感染性 胃腸炎	水 痘	手 足 口 病	伝染性 紅 斑	突発性 発しん	ヘルパ ンギー ナ	流行性 耳 下 腺 炎	急 性 出血性 結膜炎	流行性 角結膜 炎	細菌性 髄膜炎	無菌性 髄膜炎	マイコ プラズマ 肺炎	クラミジア 肺 炎 (オウム病除)	感染性 胃腸炎 (ロタウイルス)
14週	5.09	4.26	1.01	0.57	3.06	3.64	0.12	0.21	0.02	0.23	0.03	0.04	0.01	0.53	0.02	0.02	0.09	-	0.01
15週	2.69	3.71	1.42	0.56	3.32	3.86	0.14	0.32	0.03	0.25	0.05	0.03	0.02	0.53	0.03	0.02	0.11	0.00	0.02
16週	1.85	3.64	1.76	0.67	4.09	4.19	0.14	0.45	0.05	0.30	0.06	0.05	0.02	0.55	0.02	0.01	0.14	0.00	0.02
17週	1.07	3.22	1.73	0.70	4.65	4.61	0.18	0.58	0.03	0.31	0.09	0.05	0.02	0.63	0.01	0.02	0.16	-	0.02
18週	0.45	2.27	1.26	0.51	2.69	2.59	0.11	0.61	0.02	0.22	0.08	0.04	0.01	0.44	0.02	0.01	0.14	0.00	0.01
2024計	230.70	138.22	10.60	16.39	67.70	92.72	2.45	4.54	0.39	3.88	0.63	0.54	0.22	9.64	0.30	0.34	1.67	0.03	0.25

