

県教育長、保健所長、環境保全研究所長
 長野市保健所長、松本市保健所長
 長野県医師会長
 感染指定医療機関の長
 長野県臨床検査技師会長

長野県感染症情報（2024年（令和6年）第18週）
 （2024年4月29日～2024年5月5日）

2024年（令和6年）5月8日
 長野県健康福祉部感染症対策課
 （電話 直通 026-235-7148 内線 4142）

様

●全数把握感染症

潜在性結核感染症1例、レジオネラ症2例、アメーバ赤痢1例、急性脳炎1例、劇症型溶血性レンサ球菌感染症1例、梅毒1例の届出がありました。

●定点把握感染症

感染性胃腸炎は先週から減少して、定点あたり3.06人でした。トイレの後やおむつ交換の後、食事や調理の前には石けん・流水による手洗いを励行し、感染予防に努めましょう。

A群溶血性レンサ球菌咽頭炎は先週から減少して、定点あたり2.81人でした。A群溶血性レンサ球菌による上気道感染症で、患者の咳やくしゃみなどの飛沫や、原因菌が付着した手で口や鼻に触れることで感染します。手洗い、手指消毒、咳エチケットなど、感染予防に努めましょう。

ゴールデンウィークに海外へ出かけた方は、帰国後2週間程度は健康に留意しましょう。感染症には、潜伏期間が数日から1週間以上と長いものもあり、渡航中または帰国直後に症状がなくても、しばらくしてから具合が悪くなる場合があります。

○第19週は、5月15日（水）発行予定です。

○インフルエンザ情報（季節性インフルエンザ）

<https://www.pref.nagano.lg.jp/kansensho-taisaku/kenko/kenko/kansensho/joho/influ.html>

○学校等のインフルエンザ様疾患による休業状況

<https://www.pref.nagano.lg.jp/hoken-shippei/kenko/kenko/kansensho/joho/influ2.html>

○海外へ渡航される皆様へ 厚生労働省

https://www.mhlw.go.jp/stf/seisakunitsuite/bunya/kenkou_iryuu/kenkou/kekaku-kansenshou18/index_00003.html

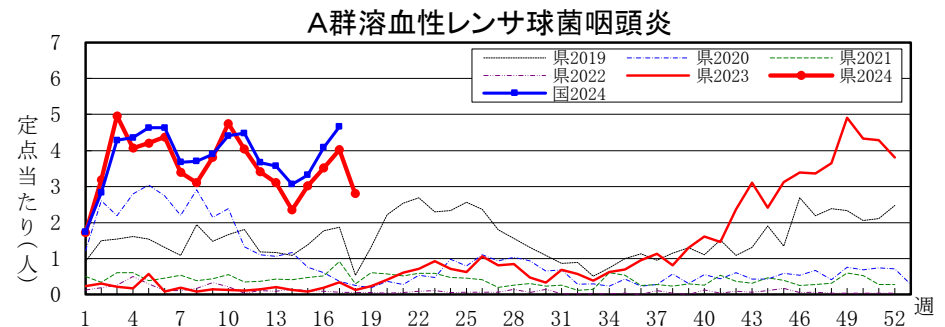
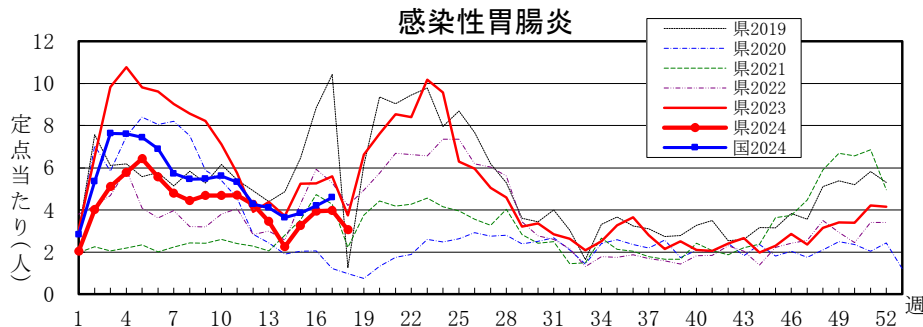
○海外で健康に過ごすために 厚生労働省検疫所 FORTH（総合ページ） <https://www.forth.go.jp/index.html>

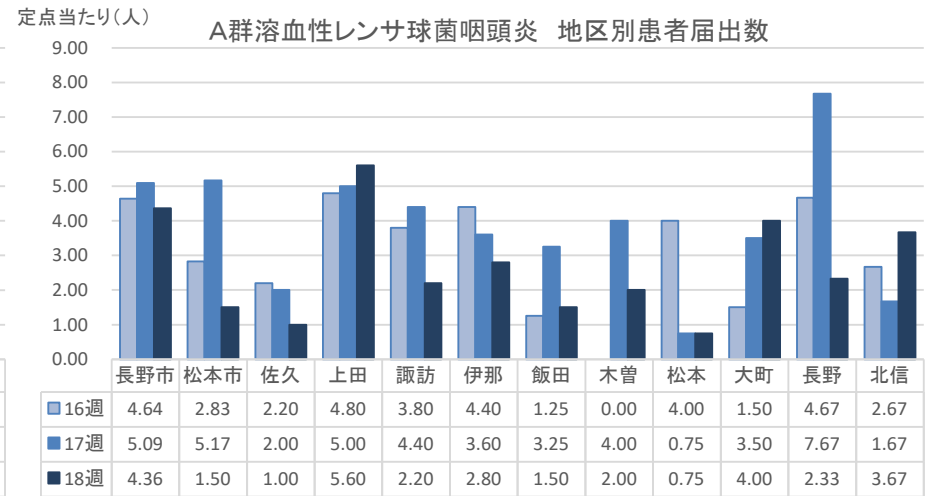
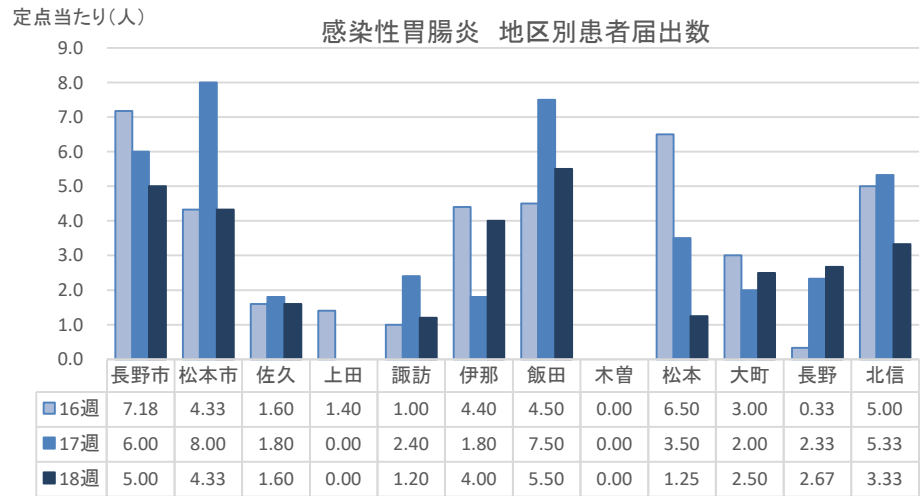
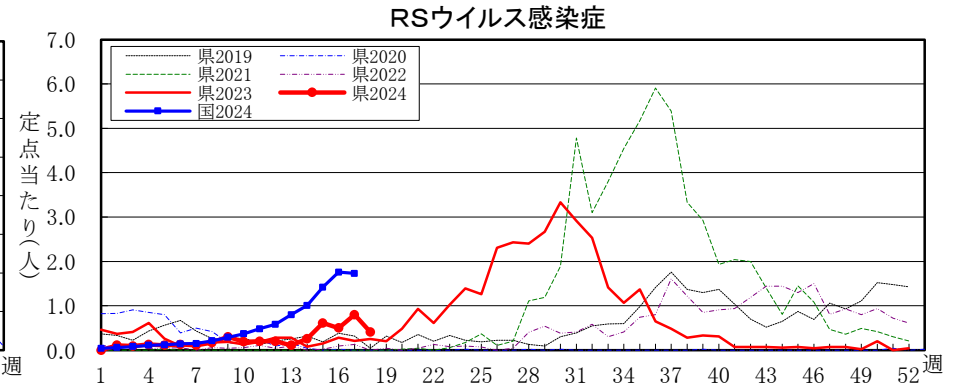
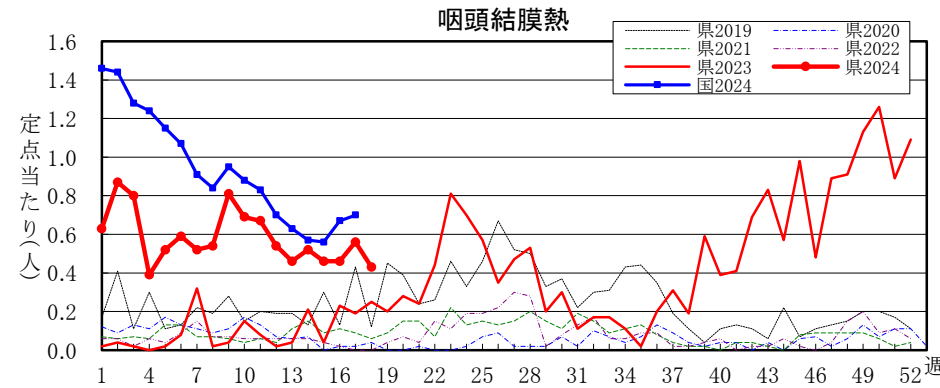
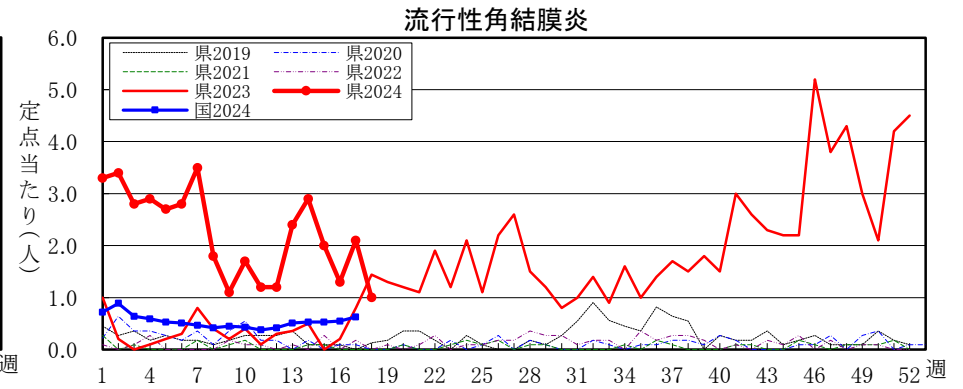
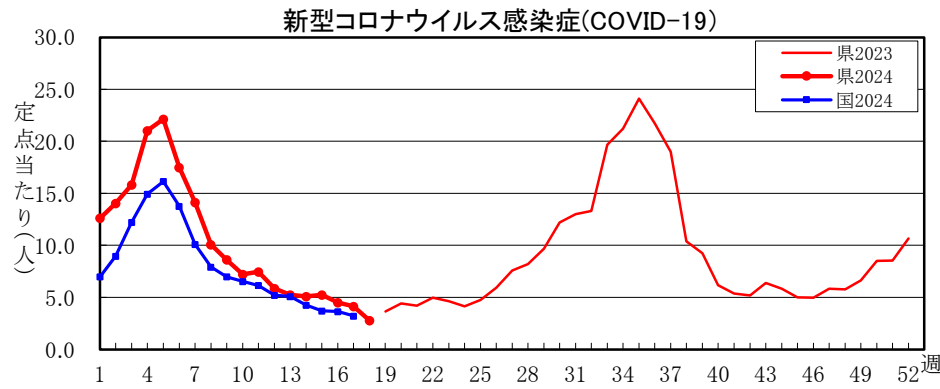
全数把握感染症届出状況

一類感染症	なし
二類感染症	潜在性結核感染症1例
三類感染症	なし
四類感染症	レジオネラ症2例
五類感染症	アメーバ赤痢1例、急性脳炎1例、劇症型溶血性レンサ球菌感染症1例、梅毒1例
動物感染症	なし

定点把握感染症届出状況

感染症名	今週	1週前	2週前
1 感染性胃腸炎	3.06	3.98	3.94
2 A群溶血性レンサ球菌咽頭炎	2.81	4.02	3.52
3 新型コロナウイルス感染症	2.78	4.13	4.50
4 流行性角結膜炎	1.00	2.10	1.30
5 インフルエンザ	0.62	2.61	3.33





感 染 症 情 報 第18週 (2024年(令和6年)4月29日~2024年(令和6年)5月5日)

全数把握感染症(一類・二類・三類・四類・五類(全数))届出状況

(診断日を基準に集計しています。また、速報のため今後の集計で変更が生じることがあります。)

	一類(7)							二類(7)							三類(5)				四類(44)													
	エボラ出血熱	クリミア・コンゴ出血熱	痘そう	南米出血熱	ペスト	マールブルグ病	ラッサ熱	急性灰白髄炎	結核	潜在性結核感染症	ジフテリア	SARS	MERS	鳥インフルエンザ(H5N1)	鳥インフルエンザ(H7N9)	コレラ	細菌性赤痢	腸管出血性大腸菌感染症	腸チフス	パラチフス	E型肝炎	ウエストナイル熱(脳炎)	A型肝炎	エキノコックス症	エムボックス(サル痘)	黄熱	オウム病	オムク出血熱	回帰熱			
今週	-	-	-	-	-	-	-	-	-	1	-	-	-	-	-	-	-	-	-	-	2	-	-	-	-	-	-	-	-	-	-	-
2024年計	-	-	-	-	-	-	-	-	29	23	-	-	-	-	-	-	2	4	-	-	2	-	-	-	-	-	-	-	-	-	-	

	四類(44)																													
	キャサスル森林病	Q熱	狂犬病	コクシジオイテス症	ジカウイルス感染症	重症熱性血小板減少症候群	腎症候性出血熱	西部ウマ脳炎	ダニ媒介脳炎	炭疽	チクングニア熱	つつが虫病	デング熱	東部ウマ脳炎	鳥インフルエンザ	ニバウイルス感染症	日本紅斑熱	日本脳炎	ハンタウイルス肺症候群	Bウイルス	鼻疽	ブルセラ症	ベネズエラウマ脳炎	ヘンドラウイルス感染症	発しんチフス	ポツリヌス症	マラリア	野兔病	ライム病	
今週	-	-	-	-	-	-	-	-	-	-	-	-	-	-	-	-	-	-	-	-	-	-	-	-	-	-	-	-	-	-
2024年計	-	-	-	-	-	-	-	-	-	-	-	-	-	-	-	-	-	-	-	-	-	-	-	-	-	-	-	1	-	-

	四類(44)				五類(24)																										
	リッサウイルス感染症	リフトハレ熱	類鼻疽	レジオネラ症	レプトスピラ症	ロッキー山紅斑熱	アメーバ赤痢	ウイルス性肝炎(除A・E)	CRE感染症	急性弛緩性麻痺(除ポリオ)	急性脳炎(除WN・日脳等)	クリプトスピリウム症	クロイツフェルト・ヤコブ病	劇症型溶連菌感染症	後天性免疫不全症候群	ジアルジア症	侵襲性インフルエンザ菌感染症	侵襲性髄膜炎菌感染症	侵襲性肺炎球菌感染症	水痘(入院)	先天性風しん症候群	梅毒	播種性クリプトコックス症	破傷風	VRSA感染症	VRE感染症	百日咳	風しん	麻しん		
今週	-	-	-	-	2	-	-	1	-	-	-	1	-	-	1	-	-	-	-	-	-	1	-	-	-	-	-	-	-	-	-
2024年計	-	-	-	-	13	-	-	3	-	1	8	1	6	-	2	16	2	-	2	-	7	2	-	34	2	1	-	-	1	-	-

定点把握感染症(五類(定点))届出状況

保健所	届出定点数				インフル/COVID-19		小児												眼科		基幹					
	インフル/COV	小児	眼科	基幹	インフルエンザ	COVID-19	RSウイルス感染症	咽頭結膜熱	A群溶連菌咽頭炎	感染性胃腸炎	水痘	手足口病	伝染性紅斑	突発性発しん	ヘルパンギーナ	流行性耳下腺炎	急性出血性結膜炎	流行性角結膜炎	細菌性髄膜炎	無菌性髄膜炎	マイコプラズマ肺炎	クラミジア肺炎(オウム病除)	感染性胃腸炎(ロタウイルス)			
	8	5	1	1	1	24	1	3	5	8	1	7	8	1	2	1	2	6	9	-	-	-	-	-		
佐久	8	5	1	1	1	24	1	3	5	8	1	7	8	1	2	1	2	6	9	-	-	-	-	-		
上田	8	5	0	1	1	21	8	3	28	-	-	-	-	-	-	-	-	-	-	-	-	-	-	-		
諏訪	8	5	1	1	1	5	17	1	11	6	-	-	-	2	-	-	-	-	-	-	-	-	-	-		
伊那	8	5	1	1	1	4	22	-	14	20	-	-	-	-	2	-	-	-	-	-	-	-	-	-		
飯田	7	4	1	1	1	-	27	2	1	6	22	-	-	1	-	-	-	-	-	-	-	-	-	-		
木曾	2	1	1	1	1	-	11	2	-	2	-	-	-	-	-	1	-	-	-	-	-	-	-	-		
松本	7	4	1	1	1	2	20	1	-	3	5	-	1	-	-	-	-	-	-	-	-	-	-	-		
大町	3	2	1	1	1	3	6	-	-	8	5	2	-	-	-	-	-	-	-	-	-	-	-	-		
長野	6	3	1	1	1	5	30	-	1	7	8	-	-	-	-	-	1	-	-	-	-	-	-	-		
北信	5	3	1	1	1	14	24	1	4	11	10	-	-	-	-	-	-	-	-	-	-	-	-	-		
長野市	15	11	2	1	1	3	14	6	9	48	55	2	2	4	-	-	-	-	-	-	-	-	-	-		
松本市	10	6	1	1	1	14	26	-	1	9	26	1	4	-	-	-	2	-	-	-	-	-	-	-		
合計	87	54	9	12	12	54	242	22	23	152	165	6	7	8	3	3	9	-	-	-	-	-	-	-		
定点当たり届出数					0.62	2.78	0.41	0.43	2.81	3.06	0.11	0.13	0.00	0.15	0.00	0.06	0.00	1.00	0.00	0.00	0.00	0.00	0.00	0.00		
累計					16,671	16,137	239	564	3,448	4,130	98	49	8	138	15	24	5	400	3	2	0	0	0	0		

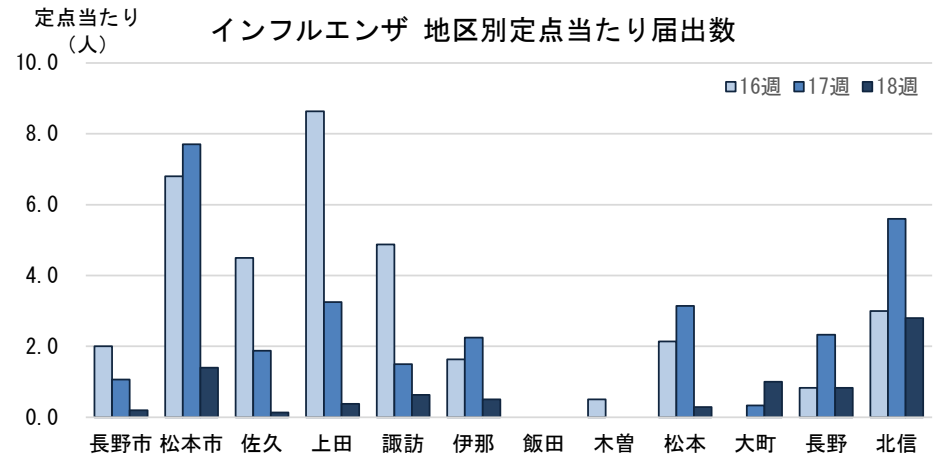
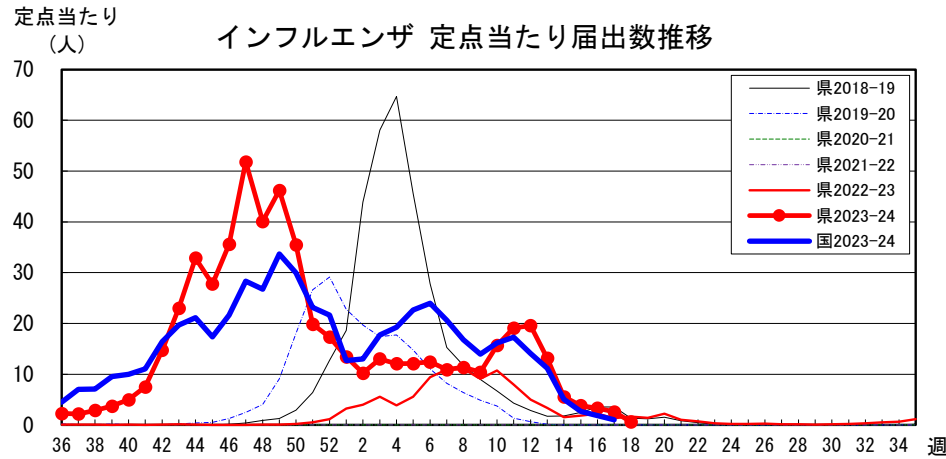
	五類(24)動物	
	薬剤耐性アシネトバクター感染症	細菌性赤痢(サル)
今週	-	-
2024年計	-	-

全数把握対象疾病再掲		
	一〜五類計	動物計
	今週	7
2024年計	162	-

全数把握対象疾病再掲					
	一類	二類	三類	四類	五類
今週	-	1	-	2	4
2024年計	-	52	6	16	88

インフル/COV眼科	小児	基幹	()年齢対応:眼科定点																												
~5ヶ月	~5ヶ月	0歳	-	-	-	-	-	-	-	-	-	-	-	-	-	-	-	-	-	-	-	-	-	-	-	-	-	-	-	-	-
~11ヶ月	~11ヶ月	1-4	-	2	3	-	-	-	-	-	-	-	-	-	3	-	-	-	-	-	-	-	-	-	-	-	-	-	-	-	-
1歳	1歳	5-9	2	9	2	2	2	27	-	4	-	-	-	5	-	-	-	-	-	-	-	-	-	-	-	-	-	-	-	-	-
2歳	2	10-14	2	1	9	-	13	18	-	1	-	-	-	-	-	-	-	-	-	-	-	-	-	-	-	-	-	-	-	-	-
3歳	3	15-19	-	6	4	11	12	19	-	1	-	-	-	-	-	-	1	-	-	-	-	-	-	-	-	-	-	-	-	-	-
4歳	4	20-24	3	3	1	3	18	20	2	-	-	-	-	-	-	-	-	-	-	-	-	-	-	-	-	-	-	-	-	-	-
5歳	5	25-29	2	2	-	2	15	13	1	-	-	-	-	-	-	-	1	-	-	-	-	-	-	-	-	-	-	-	-	-	-
6歳	6	30-34	1	1	-	4	24	13	1	-	-	-	-	-	-	-	-	-	-	-	-	-	-	-	-	-	-	-	-	-	-
7歳	7	35-39	4	1	-	1	16	12	-	-	-	-	-	-	-	-	-	-	-	-	-	-	-	-	-	-	-	-	-	-	-
8歳	8	40-44	2	3	1	-	10	8	2	1	-	-	-	-	-	-	1	-	-	-	-	-	-	-	-	-	-	-	-	-	-
9歳	9	45-49	5	-	-	-	13	7	-	-	-	-	-	-	-	-	-	-	-	-	-	-	-	-	-	-	-	-	-	-	-
10-14	10-14	50-54	16	9	-	-	17	12	-	-	-	-	-	-	-	-	-	1	-	-	-	-	-	-	-	-	-	-	-	-	-
15-19	15-19	55-59	9	11	-	-	2	3	-	-	-	-	-	-	-	-	-	-	-	-	-	-	-	-	-	-	-	-	-	-	-
20-29	20以上	60-64	1	24	-	-	10	10	-	-	-	-	-	-	-	-	-	-	-	-	-	-	-	-	-	-	-	-	-	-	-
30-39		65-69	2	26	-	-	-	-	-	-	-	-	-	-	-	-	-	-	-	-	-	-	-	-	-	-	-	-	-	-	-
40-49		70以上	4	24	-	-	-	-	-	-	-	-	-	-	-	-	-	-	-	-	-	-	-	-	-	-	-	-	-	-	-
50-59			1	23	-	-	-	-	-	-	-	-	-	-	-	-	-	-	-	-	-	-	-	-	-	-	-	-	-	-	-
60-69			-	32	-	-	-	-	-	-	-	-	-	-	-	-	-	-	-	-	-	-	-	-	-	-	-	-	-	-	-
70-79(70以上)			-	22	-	-	-	-	-	-	-	-	-	-	-	-	-	-	-	-	-	-	-	-	-	-	-	-	-	-	-
80歳以上			-	40	-	-	-	-	-	-	-	-	-	-	-	-	-	-	-	-	-	-	-	-	-	-	-	-	-	-	-
前週比%			23.75	67.31	51.25	76.79	69.90	76.88	64.71	118.18	-	53.57	-	150.00	-	47.62	-	-	-	-	-	-	-	-	-	-	-	-	-	-	-

長野県インフルエンザ情報（2024年（令和6年）第18週） （2024年4月29日～2024年5月5日）



・地区別定点当たり届出数（最近5週間）

	定点数	定点当たり届出数(人)				
		14週	15週	16週	17週	18週
長野市	15	5.00	2.56	2.00	1.06	0.20
松本市	10	9.30	8.30	6.80	7.70	1.40
佐久	8	3.63	5.63	4.50	1.88	0.13
上田	8	11.88	8.13	8.63	3.25	0.38
諏訪	8	3.88	2.50	4.88	1.50	0.63
伊那	8	5.50	3.63	1.63	2.25	0.50
飯田	7	2.29	0.43	0.00	0.00	0.00
木曾	2	1.50	1.50	0.50	0.00	0.00
松本	7	7.14	3.29	2.14	3.14	0.29
大町	3	1.00	0.67	0.00	0.33	1.00
長野	6	4.17	2.00	0.83	2.33	0.83
北信	5	3.80	2.00	3.00	5.60	2.80
全県	87	5.55	3.82	3.33	2.61	0.62

・インフルエンザウイルスサーベイランス（地区別検体数及び結果）

	第 16 週								第 17 週						シーズン累計(36週～)						
	検体数	AH1pdm09	AH3亜型(A香港)	B(山形)	B(七ノ川)	検査中	不検出	検体数	AH1pdm09	AH3亜型(A香港)	B(山形)	B(七ノ川)	検査中	不検出	検体数	AH1pdm09	AH3亜型(A香港)	B(山形)	B(七ノ川)	検査中	不検出
長野市	-	-	-	-	-	-	-	1	-	-	-	1	-	-	123	18	86	-	18	-	1
松本市	1	-	-	-	-	-	-	-	-	-	-	-	-	-	*164	38	93	-	24	1	7
佐久	-	-	-	-	-	-	-	-	-	-	-	-	-	-	35	17	15	-	1	-	2
上田	-	-	-	-	-	-	-	-	-	-	-	-	-	-	10	4	3	-	3	-	-
諏訪	-	-	-	-	-	-	-	-	-	-	-	-	-	-	4	-	3	-	-	-	1
伊那	-	-	-	-	-	-	-	-	-	-	-	-	-	-	2	-	2	-	-	-	-
飯田	-	-	-	-	-	-	-	-	-	-	-	-	-	-	4	3	-	-	1	-	-
木曾	-	-	-	-	-	-	-	-	-	-	-	-	-	-	3	-	3	-	-	-	-
松本	-	-	-	-	-	-	-	-	-	-	-	-	-	-	20	4	14	-	2	-	-
大町	-	-	-	-	-	-	-	-	-	-	-	-	-	-	3	-	3	-	-	-	-
長野	-	-	-	-	-	-	-	-	-	-	-	-	-	-	37	8	23	-	3	-	3
北信	-	-	-	-	-	-	-	-	-	-	-	-	-	-	5	-	4	-	-	-	1
合計	1	-	-	-	-	-	1	-	1	-	-	-	1	-	*410	92	249	-	52	1	15

検体数「-」の地区は、検体が採取されなかったことを示す。速報値のため今後の集計で変更が生じることがあります。 ※型別不明1検体含む
 学校等での集団発生 <https://www.pref.nagano.lg.jp/hoken-shippei/kenko/kenko/kansensho/joho/influ2.html>

参考: 注意報の基準値: 10人以上30人未満
 警報の基準値: 30人以上
 (警報の終息基準値: 10人未満)

全数把握感染症(長野県)

※結核は潜在性結核感染症を含みます。

(速報値のため今後の集計で変更が生じることがあります。また、追加届出分があるため各週の届出数と累計は一致しないことがあります。)

週	一類										二類				三類				四類																																	
	エボラ出血熱	ノロウイルス	腸チフス	南米出血熱	ペスト	マールブルグ病	ラッサ熱	急性灰白髄炎	結核 ※	ジフテリア	SARS	MERS	鳥インフルエンザ(H5N1)	鳥インフルエンザ(H7N9)	コレラ	細菌性赤痢	腸管出血性大腸菌感染症	腸チフス	バラチフス	E型肝炎	ウイルス性髄膜炎(脳炎)	A型肝炎	エキノкокス症	エムボックス(サル痘)	黄熱	オウム病	オムシ出血熱	回帰熱	キャサレル病	森林病 Q 熱	狂犬病	コクシジオウイルス	ジカウイルス	重症熱性血小板減少症候群	腎臓病 急性出血性	西部ウマ脳炎	ダニ媒介脳炎	炭疽	チクングニア熱	つつが虫病	デング熱	東部ウマ脳炎	鳥インフルエンザ(H5N1除)	ニバウイルス感染症								
14週									2																																											
15週									5																																											
16週									6									1																																		
17週									7																																											
18週									1																																											
2024計									52								2	4						2																												

週	四類				五類																																														
	日本紅斑熱	日本脳炎	ハンタウイルス肺炎	鳥インフルエンザ	鼻疽	ブルセラ症	ペニスエウマ脳炎	ヘンドラウイルス感染症	発しんチフス	ボツリヌス症	マラリア	野兎病	ライム病	リッサウイルス感染症	リトハラ熱	類鼻疽	レジオネラ症	レプトスピラ症	ロッキー山紅斑熱	アメーバ赤痢	ウイルス性肝炎(非A非E)	CRE 感染症	急性弛緩性麻痺(除ポリオ)	急性脳炎(除WN、自発)	クリプトスピリウラム症	クロイツフェルトヤコブ病	劇症型溶血性連鎖球菌感染症	後天性免疫不全症候群	ジアルジア症	侵袭性肺炎球菌感染症	侵袭性髄膜炎	侵袭性肺炎球菌感染症	先天性風しん水痘(入院)	風しん症候群	梅毒	播種性クリプトコッカス症	破傷風	VRSA 感染症	VRE 感染症	百日咳	風しん	麻しん	MDRA 感染症								
14週											1						1					1							1												6										
15週																																																			
16週																		1																			1	1													
17週																		1						3	1	1		1	2	1		1																			
18週																							1			1				1																					
2024計											1							13				3	1	8	1	6		2	16	2		2												34	2	1			1		

全数把握感染症(全国)

※結核は潜在性結核感染症を含みます。

(速報値のため今後の集計で変更が生じることがあります。また、追加届出分があるため各週の届出数と累計は一致しないことがあります。)

週	一類										二類				三類				四類																																			
	エボラ出血熱	ノロウイルス	腸チフス	南米出血熱	ペスト	マールブルグ病	ラッサ熱	急性灰白髄炎	結核 ※	ジフテリア	SARS	MERS	鳥インフルエンザ(H5N1)	鳥インフルエンザ(H7N9)	コレラ	細菌性赤痢	腸管出血性大腸菌感染症	腸チフス	バラチフス	E型肝炎	ウイルス性髄膜炎(脳炎)	A型肝炎	エキノкокス症	エムボックス(サル痘)	黄熱	オウム病	オムシ出血熱	回帰熱	キャサレル病	森林病 Q 熱	狂犬病	コクシジオウイルス	ジカウイルス	重症熱性血小板減少症候群	腎臓病 急性出血性	西部ウマ脳炎	ダニ媒介脳炎	炭疽	チクングニア熱	つつが虫病	デング熱	東部ウマ脳炎	鳥インフルエンザ(H5N1除)	ニバウイルス感染症										
13週									320							1	39	2			8		2		1																													
14週									286									22	3	1	12		3		1																													
15週									285							2	26	1			13		2		1																													
16週									280							4	42				7		6																															
17週									234								26	1			5		9																															
2024計									4,565							18	435	11	2		168		43	2	12					1																								

週	四類				五類																																																	
	日本紅斑熱	日本脳炎	ハンタウイルス肺炎	鳥インフルエンザ	鼻疽	ブルセラ症	ペニスエウマ脳炎	ヘンドラウイルス感染症	発しんチフス	ボツリヌス症	マラリア	野兎病	ライム病	リッサウイルス感染症	リトハラ熱	類鼻疽	レジオネラ症	レプトスピラ症	ロッキー山紅斑熱	アメーバ赤痢	ウイルス性肝炎(非A非E)	CRE 感染症	急性弛緩性麻痺(除ポリオ)	急性脳炎(除WN、自発)	クリプトスピリウラム症	クロイツフェルトヤコブ病	劇症型溶血性連鎖球菌感染症	後天性免疫不全症候群	ジアルジア症	侵袭性肺炎球菌感染症	侵袭性髄膜炎	侵袭性肺炎球菌感染症	先天性風しん水痘(入院)	風しん症候群	梅毒	播種性クリプトコッカス症	破傷風	VRSA 感染症	VRE 感染症	百日咳	風しん	麻しん	MDRA 感染症											
13週																	22				14	4	35		10		3	44	21	1	17		43	12					254	7				3	16									
14週	1										2						33				9	7	36	1	10	2	2	62	20	1	9	1	51	9									1	30										
15週	3										2						27				7	3	38	2	10		1	30	11	4	15	1	53	10									2	30	1									
16週	4																23				17	7	44	1	2		1	45	15		13	2	44	10												1	17							
17週	12										1						14				8	4	28	1	7	1	2	27	10		7		52	8											3	24	1							
2024計	23	1									11						510	1			177	64	592	11	202	9	56	772	298	15	210	13	887	147																				

動物感染症(長野県)

(速報値のため今後の集計で変更が生じることがあります。また、追加届出分があるため各週の届出数と累計は一致しないことがあります。)

週	エボラ出血熱			マールブルグ病		SARS		結核	鳥インフルエンザ(H5N1 H7N9)	細菌性赤痢	エイズウイルス	エキノコックス症	MERS
	サル	サル	フレッドッグ	イナグマ	タヌキ	ハクビシ							
14週													
15週													
16週													
17週													
18週													
2024計													

動物感染症(全国)

(速報値のため今後の集計で変更が生じることがあります。また、追加届出分があるため各週の届出数と累計は一致しないことがあります。)

週	エボラ出血熱			マールブルグ病		SARS		結核	鳥インフルエンザ(H5N1 H7N9)	細菌性赤痢	エイズウイルス	エキノコックス症	MERS
	サル	サル	フレッドッグ	イナグマ	タヌキ	ハクビシ							
13週													
14週													
15週													
16週													
17週													
18週													
2024計								2	10				

定点把握五類感染症 (長野県)

(速報値のため今後の集計で変更が生じることがあります。)

	インフルエンザ (除・鳥IF 新型IF)	新型コロナ (COVID-19)	RSウイルス 感染症	咽頭 結膜熱	A群 溶連菌 咽頭炎	感染性 胃腸炎	水痘	手足 口病	伝染性 紅斑	突発性 発しん	ヘルパ ンギー ナ	流行性 耳下 腺炎	急性 出血性 結膜炎	流行性 角結膜 炎	細菌性 髄膜炎	無菌性 髄膜炎	マイコ プラズマ 肺炎	クラミジア 肺炎 (オウム病除)	感染性 胃腸炎 (ロタウイルス)
14週	488	447	14	28	127	122	1	-	-	7	1	-	-	29	-	-	-	-	-
15週	336	462	33	25	163	176	3	3	-	7	1	2	1	20	-	-	-	-	-
16週	293	396	27	25	190	213	2	1	1	9	-	2	-	13	-	-	-	-	-
17週	230	363	43	30	217	215	9	6	1	15	2	2	-	21	-	-	-	-	-
18週	54	242	22	23	152	165	6	7	-	8	-	3	-	9	-	-	-	-	-
2024計	16,671	16,137	239	564	3,448	4,130	98	49	8	138	15	24	5	400	3	2	-	-	2

定点把握五類感染症 定点当たり (長野県)

	インフルエンザ (除・鳥IF 新型IF)	新型コロナ (COVID-19)	RSウイルス 感染症	咽頭 結膜熱	A群 溶連菌 咽頭炎	感染性 胃腸炎	水痘	手足 口病	伝染性 紅斑	突発性 発しん	ヘルパ ンギー ナ	流行性 耳下 腺炎	急性 出血性 結膜炎	流行性 角結膜 炎	細菌性 髄膜炎	無菌性 髄膜炎	マイコ プラズマ 肺炎	クラミジア 肺炎 (オウム病除)	感染性 胃腸炎 (ロタウイルス)
14週	5.55	5.08	0.26	0.52	2.35	2.26	0.02	0.00	0.00	0.13	0.02	0.00	0.00	2.90	0.00	0.00	0.00	0.00	0.00
15週	3.82	5.25	0.61	0.46	3.02	3.26	0.06	0.06	0.00	0.13	0.02	0.04	0.10	2.00	0.00	0.00	0.00	0.00	0.00
16週	3.33	4.50	0.50	0.46	3.52	3.94	0.04	0.02	0.02	0.17	0.00	0.04	0.00	1.30	0.00	0.00	0.00	0.00	0.00
17週	2.61	4.13	0.80	0.56	4.02	3.98	0.17	0.11	0.02	0.28	0.04	0.04	0.00	2.10	0.00	0.00	0.00	0.00	0.00
18週	0.62	2.78	0.41	0.43	2.81	3.06	0.11	0.13	0.00	0.15	0.00	0.06	0.00	1.00	0.00	0.00	0.00	0.00	0.00
2024計	189.46	183.42	4.43	10.46	63.84	76.49	1.83	0.93	0.16	2.57	0.29	0.48	0.50	40.10	0.24	0.16	0.00	0.00	0.16

定点把握五類感染症 (全国)

(速報値のため今後の集計で変更が生じることがあります。)

	インフルエンザ (除・鳥IF 新型IF)	新型コロナ (COVID-19)	RSウイルス 感染症	咽頭 結膜熱	A群 溶連菌 咽頭炎	感染性 胃腸炎	水痘	手足 口病	伝染性 紅斑	突発性 発しん	ヘルパ ンギー ナ	流行性 耳下 腺炎	急性 出血性 結膜炎	流行性 角結膜 炎	細菌性 髄膜炎	無菌性 髄膜炎	マイコ プラズマ 肺炎	クラミジア 肺炎 (オウム病除)	感染性 胃腸炎 (ロタウイルス)
13週	55,196	25,189	2,494	1,971	11,176	12,892	407	609	87	706	77	81	8	356	10	6	44	-	6
14週	25,126	21,019	3,156	1,770	9,572	11,394	389	657	57	714	97	110	7	369	10	10	41	-	5
15週	13,246	18,303	4,453	1,764	10,404	12,101	449	1,014	83	784	141	86	12	365	16	8	55	1	8
16週	9,108	17,961	5,503	2,109	12,807	13,142	451	1,405	153	933	192	159	13	383	10	7	65	1	10
17週	5,234	15,786	5,379	2,193	14,518	14,328	547	1,796	92	980	283	152	13	426	7	10	77	-	9
2024計	1,134,462	669,865	29,228	49,722	203,495	282,015	7,332	12,314	1,152	11,462	1,727	1,573	141	6,372	137	156	736	12	112

定点把握五類感染症 定点当たり (全国)

	インフルエンザ (除・鳥IF 新型IF)	新型コロナ (COVID-19)	RSウイルス 感染症	咽頭 結膜熱	A群 溶連菌 咽頭炎	感染性 胃腸炎	水痘	手足 口病	伝染性 紅斑	突発性 発しん	ヘルパ ンギー ナ	流行性 耳下 腺炎	急性 出血性 結膜炎	流行性 角結膜 炎	細菌性 髄膜炎	無菌性 髄膜炎	マイコ プラズマ 肺炎	クラミジア 肺炎 (オウム病除)	感染性 胃腸炎 (ロタウイルス)
13週	11.18	5.10	0.80	0.63	3.57	4.11	0.13	0.19	0.03	0.23	0.02	0.03	0.01	0.51	0.02	0.01	0.09	-	0.01
14週	5.09	4.26	1.01	0.57	3.06	3.64	0.12	0.21	0.02	0.23	0.03	0.04	0.01	0.53	0.02	0.02	0.09	-	0.01
15週	2.69	3.71	1.42	0.56	3.32	3.86	0.14	0.32	0.03	0.25	0.05	0.03	0.02	0.53	0.03	0.02	0.11	0.00	0.02
16週	1.85	3.64	1.76	0.67	4.09	4.20	0.14	0.45	0.05	0.30	0.06	0.05	0.02	0.55	0.02	0.01	0.14	0.00	0.02
17週	1.07	3.22	1.73	0.70	4.66	4.60	0.18	0.58	0.03	0.31	0.09	0.05	0.02	0.63	0.01	0.02	0.16	-	0.02
2024計	230.11	135.88	9.34	15.89	65.01	90.10	2.34	3.93	0.37	3.66	0.55	0.50	0.20	9.19	0.28	0.32	1.53	0.02	0.23