

様

●全数把握感染症

結核1例、潜在性結核感染症6例、レジオネラ症1例、カルバペネム耐性腸内細菌目細菌感染症3例、急性弛緩性麻痺1例、クロイツフェルト・ヤコブ病1例、劇症型溶血性レンサ球菌感染症1例、後天性免疫不全症候群1例、侵襲性肺炎球菌感染症1例、梅毒1例の届出がありました。

●定点把握感染症

新型コロナウイルス感染症(COVID-19)は2週続けて減少して、定点あたり4.13人でした。外出後の手洗いや手指消毒、室内の換気、適切なマスクの着脱、症状がある場合の咳エチケットなど、基本的な感染対策を心がけましょう。

A群溶血性レンサ球菌咽頭炎が先週から増加して、定点あたり4.02人でした。A群溶血性レンサ球菌による上気道感染症で、患者の咳やくしゃみなどの飛沫や、原因菌が付着した手で口や鼻に触れることで感染します。手洗い、手指消毒、咳エチケットなど、感染予防に努めましょう。

ゴールデンウィークに海外へ出かける場合には、海外滞在中に感染症にかかることなく、安全で快適に旅行し帰国することができるように、あらかじめ渡航先の最新情報や注意事項を確認しましょう。

○第18週は、5月8日（水）発行予定です。

○インフルエンザ情報（季節性インフルエンザ）

<https://www.pref.nagano.lg.jp/kansensho-taisaku/kenko/kenko/kansensho/joho/influ.html>

○学校等のインフルエンザ様疾患による休業状況

<https://www.pref.nagano.lg.jp/hoken-shippei/kenko/kenko/kansensho/joho/influ2.html>

○海外へ渡航される皆様へ 厚生労働省

https://www.mhlw.go.jp/stf/seisakunitsuite/bunya/kenkou_iryuu/kenkou/kekkaku-kansenshou18/index_00003.html

○海外で健康に過ごすために 厚生労働省検疫所 FORTH（総合ページ） <https://www.forth.go.jp/index.html>

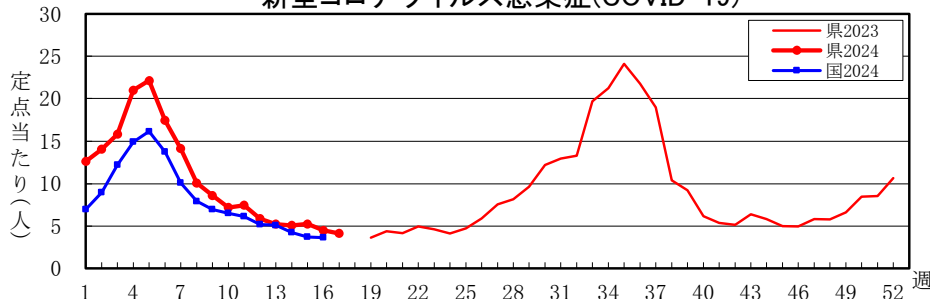
全数把握感染症届出状況

一類感染症	なし
二類感染症	結核1例、潜在性結核感染症6例
三類感染症	なし
四類感染症	レジオネラ症1例
五類感染症	カルバペネム耐性腸内細菌目細菌感染症3例、急性弛緩性麻痺1例、クロイツフェルト・ヤコブ病1例、劇症型溶血性レンサ球菌感染症1例、後天性免疫不全症候群1例、侵襲性肺炎球菌感染症1例、梅毒1例
動物感染症	なし

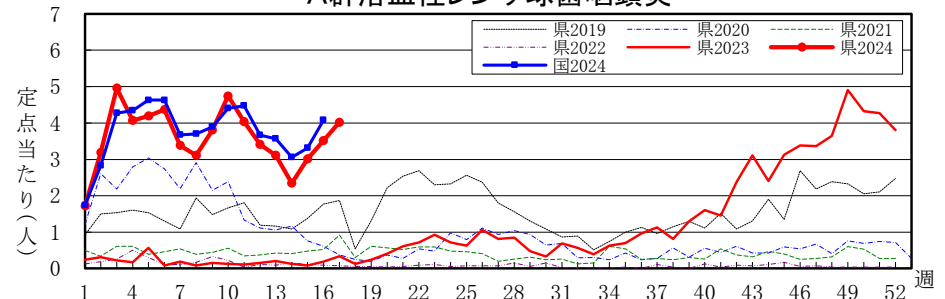
定点把握感染症届出状況

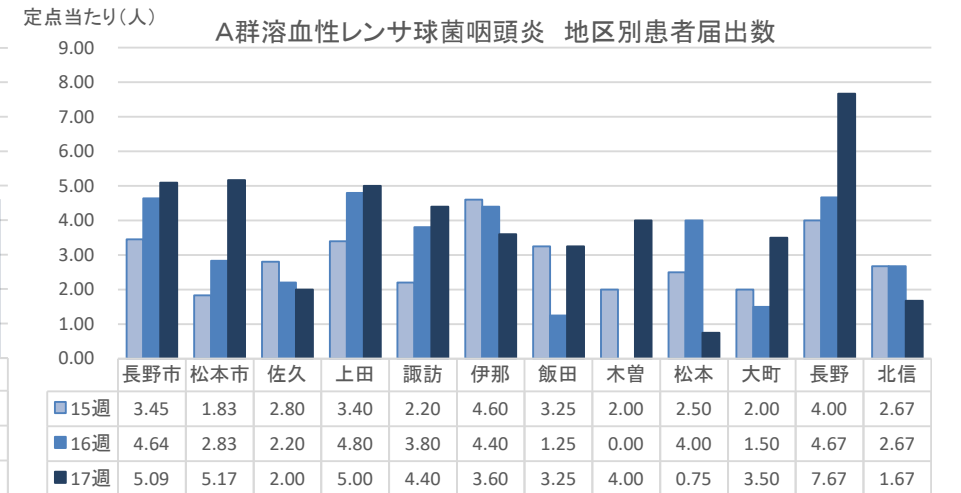
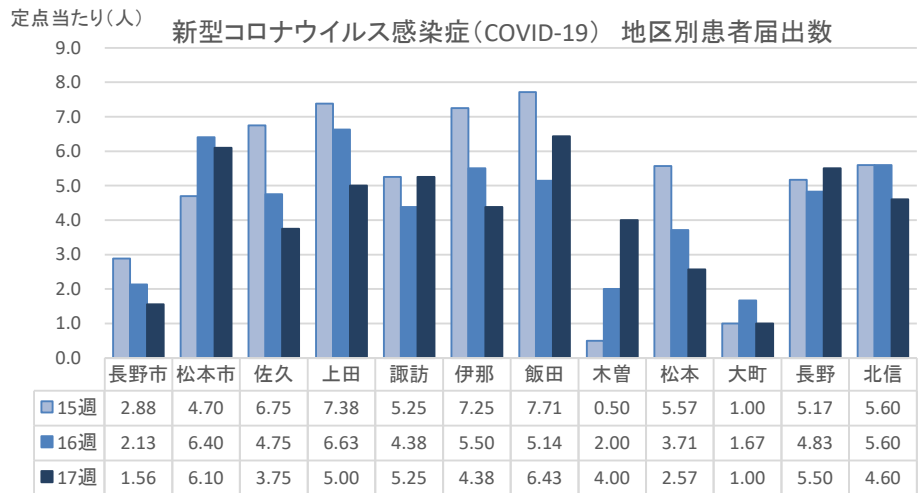
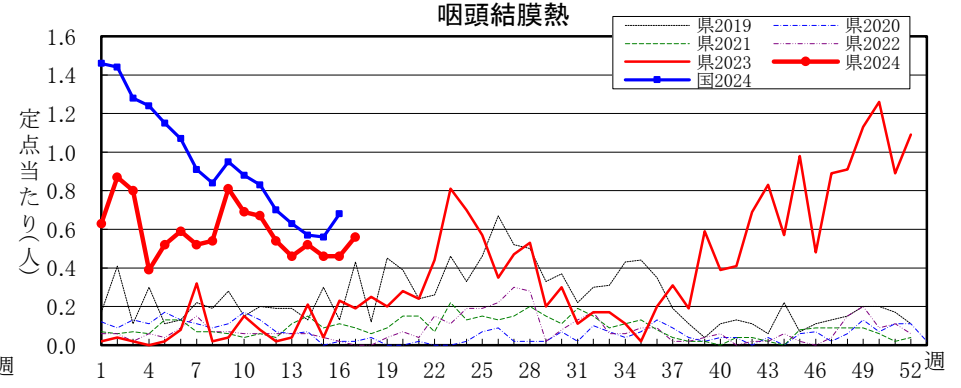
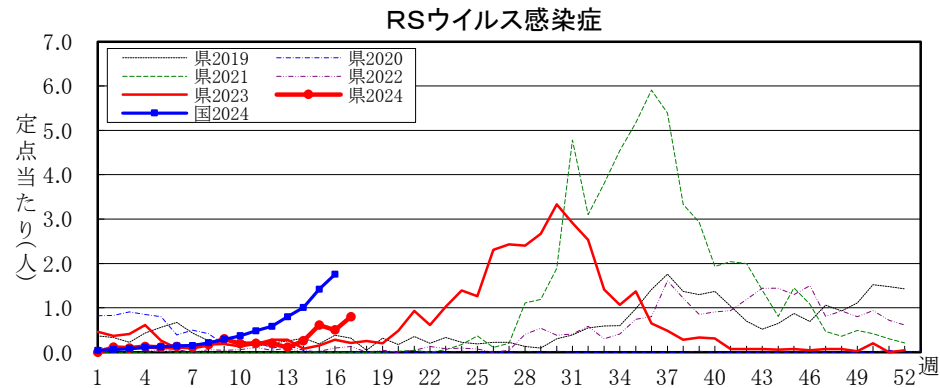
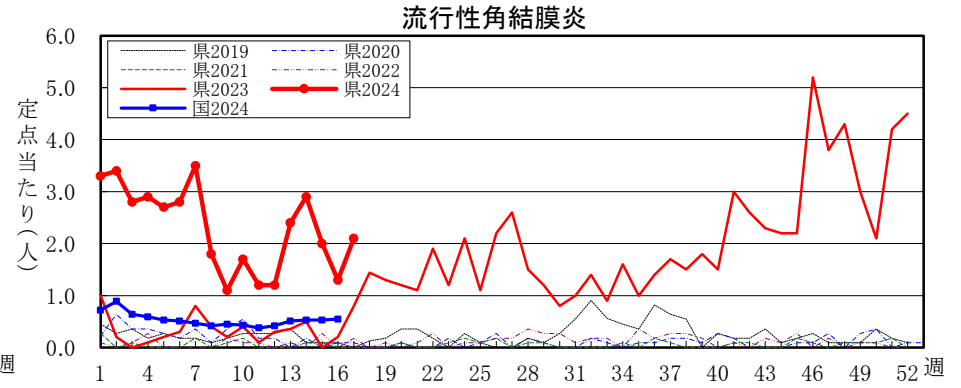
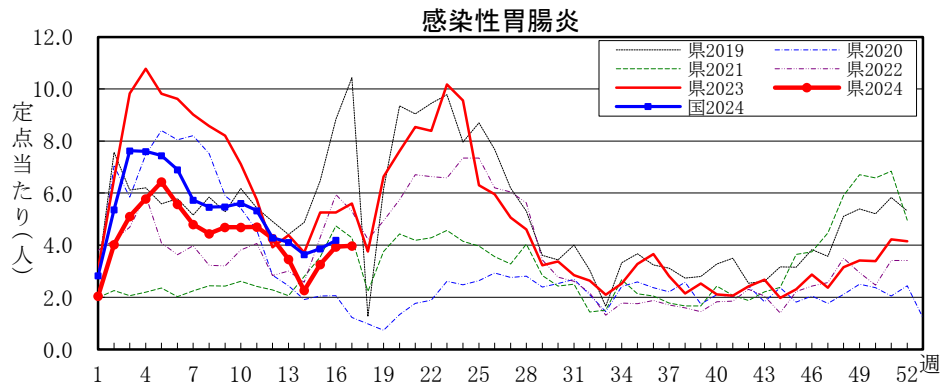
感染症名	今週	1週前	2週前
1 新型コロナウイルス感染症	4.13	4.50	5.25
2 A群溶血性レンサ球菌咽頭炎	4.02	3.52	3.02
3 感染性胃腸炎	3.98	3.94	3.26
4 インフルエンザ	2.61	3.33	3.82
5 流行性角結膜炎	2.10	1.30	2.00

新型コロナウイルス感染症(COVID-19)

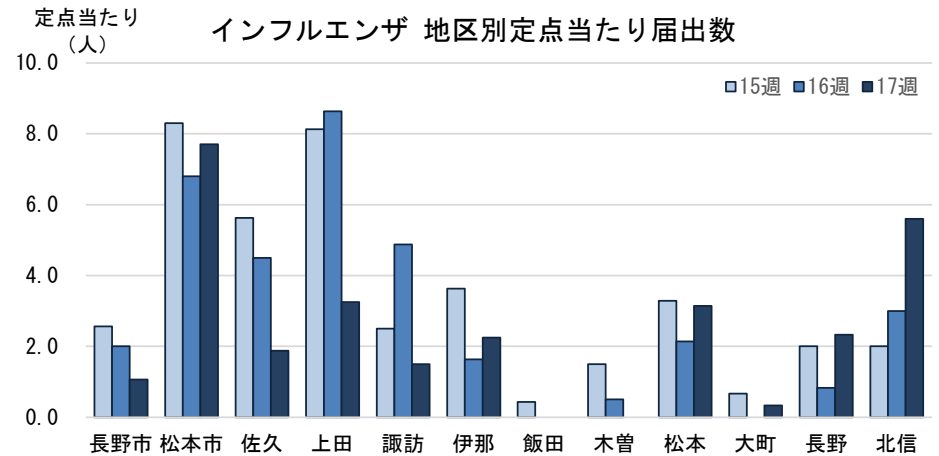
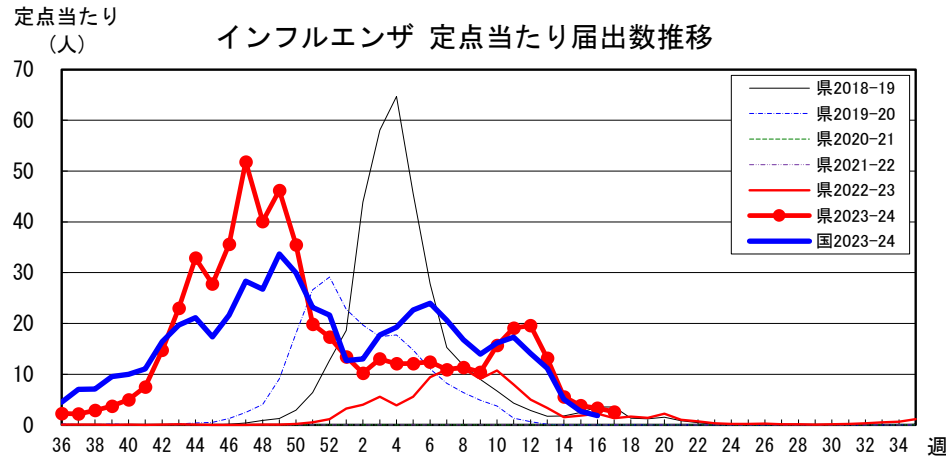


A群溶血性レンサ球菌咽頭炎





長野県インフルエンザ情報（2024年（令和6年）第17週） （2024年4月22日～2024年4月28日）



・地区別定点当たり届出数（最近5週間）

	定点数	定点当たり届出数(人)				
		13週	14週	15週	16週	17週
長野市	16	8.81	5.00	2.56	2.00	1.06
松本市	10	19.90	9.30	8.30	6.80	7.70
佐久	8	9.25	3.63	5.63	4.50	1.88
上田	8	29.25	11.88	8.13	8.63	3.25
諏訪	8	11.50	3.88	2.50	4.88	1.50
伊那	8	20.25	5.50	3.63	1.63	2.25
飯田	7	4.57	2.29	0.43	0.00	0.00
木曾	2	5.00	1.50	1.50	0.50	0.00
松本	7	18.71	7.14	3.29	2.14	3.14
大町	3	1.67	1.00	0.67	0.00	0.33
長野	6	5.83	4.17	2.00	0.83	2.33
北信	5	8.60	3.80	2.00	3.00	5.60
全県	88	13.16	5.55	3.82	3.33	2.61

・インフルエンザウイルスサーベイランス（地区別検体数及び結果）

	第 15 週						第 16 週						シーズン累計(36週～)								
	検体数	AH1pdm09	AH3亜型(A香港)	B(山形)	B(七ノクワ)	検査中	不検出	検体数	AH1pdm09	AH3亜型(A香港)	B(山形)	B(七ノクワ)	検査中	不検出	検体数	AH1pdm09	AH3亜型(A香港)	B(山形)	B(七ノクワ)	検査中	不検出
長野市	-	-	-	-	-	-	-	-	-	-	-	-	-	-	122	18	86	-	17	-	1
松本市	-	-	-	-	-	-	-	1	-	-	-	-	1	-	*164	38	93	-	24	1	7
佐久	-	-	-	-	-	-	-	-	-	-	-	-	-	-	35	17	15	-	1	-	2
上田	-	-	-	-	-	-	-	-	-	-	-	-	-	-	10	4	3	-	3	-	-
諏訪	-	-	-	-	-	-	-	-	-	-	-	-	-	-	4	-	3	-	-	-	1
伊那	-	-	-	-	-	-	-	-	-	-	-	-	-	-	2	-	2	-	-	-	-
飯田	-	-	-	-	-	-	-	-	-	-	-	-	-	-	4	3	-	-	1	-	-
木曾	-	-	-	-	-	-	-	-	-	-	-	-	-	-	3	-	3	-	-	-	-
松本	-	-	-	-	-	-	-	-	-	-	-	-	-	-	20	4	14	-	2	-	-
大町	-	-	-	-	-	-	-	-	-	-	-	-	-	-	3	-	3	-	-	-	-
長野	-	-	-	-	-	-	-	-	-	-	-	-	-	-	37	8	23	-	3	-	3
北信	-	-	-	-	-	-	-	-	-	-	-	-	-	-	5	-	4	-	-	-	1
合計	-	-	-	-	-	-	-	1	-	-	-	-	1	-	*409	92	249	-	51	1	15

検体数「-」の地区は、検体が採取されなかったことを示す。速報値のため今後の集計で変更が生じる場合があります。 ※型別不明1検体含む
 学校等での集団発生 <https://www.pref.nagano.lg.jp/hoken-shippei/kenko/kenko/kansensho/joho/influ2.html>

参考: 注意報の基準値: 10人以上30人未満
 警報の基準値: 30人以上
 (警報の終息基準値: 10人未満)

全数把握感染症(長野県)

※結核は潜在性結核感染症を含みます。

(速報値のため今後の集計で変更が生じる場合があります。また、追加届出分があるため各週の届出数と累計は一致しないことがあります。)

週	一類				二類				三類				四類																																
	エボラ出血熱	クリミア・コンゴ出血熱	痘そう	南米出血熱	マールブルグ病	ラッサ熱	急性灰白髄炎	結核 ※	ジフテリア	SARS	MERS	鳥インフルエンザ(H5N1)	鳥インフルエンザ(H7N9)	コレラ	細菌性赤痢	腸管出血性大腸菌感染症	腸チフス	バラチフス	E型肝炎	ウイルス性肝炎(A型)	エキノコックス症	エムボックス(サル痘)	黄熱	オウム病	オムスク出血熱	回帰熱	キャサナル森林病	Q熱	狂犬病	コクシジオウイルスデス症	ジカウイルス感染症	重症熱性血小板減少症候群	腎臓候性出血熱	西部ウマ脳炎	ダニ媒介脳炎	炭疽	チクングニア熱	つつが虫病	デング熱	東部のマニエラ	鳥インフルエンザ(H5N1除)	ニパウイルス感染症			
13週	-	-	-	-	-	-	-	5	-	-	-	-	-	-	-	-	-	-	-	-	-	-	-	-	-	-	-	-	-	-	-	-	-	-	-	-	-	-	-	-	-	-	-	-	-
14週	-	-	-	-	-	-	-	2	-	-	-	-	-	-	-	-	-	-	-	-	-	-	-	-	-	-	-	-	-	-	-	-	-	-	-	-	-	-	-	-	-	-	-	-	
15週	-	-	-	-	-	-	-	5	-	-	-	-	-	-	-	-	-	-	-	-	-	-	-	-	-	-	-	-	-	-	-	-	-	-	-	-	-	-	-	-	-	-	-	-	
16週	-	-	-	-	-	-	-	6	-	-	-	-	-	-	-	1	-	-	-	-	-	-	-	-	-	-	-	-	-	-	-	-	-	-	-	-	-	-	-	-	-	-	-	-	
17週	-	-	-	-	-	-	-	7	-	-	-	-	-	-	-	-	-	-	-	-	-	-	-	-	-	-	-	-	-	-	-	-	-	-	-	-	-	-	-	-	-	-	-	-	
2024計	-	-	-	-	-	-	-	51	-	-	-	-	-	-	2	4	-	-	-	-	-	-	-	-	-	-	-	-	-	-	-	-	-	-	-	-	-	-	-	-	-	-	-	-	

週	四類												五類																																	
	日本紅斑熱	日本脳炎	ハンタウイルス肺症候群	日本脳炎	鼻疽	ブルセラ症	ベネズエラ脳炎	ヘンドラウイルス感染症	発しんチフス	ボツリヌス症	マラリア	野兎病	ライム病	リッサウイルス感染症	リフトバレー熱	類鼻疽	レジオネラ症	レプトスピラ症	ロッキースト山紅斑熱	アモeba赤痢	ウイルス性肝炎(CRE)	CRE感染症(非A非E)	急性弛緩性麻痺(除ポリオ)	急性脳炎(除WN)	クリプトスポリジウム症	クロイツフェルト・ヤコブ病	劇症型溶リン菌感染症	後天性免疫不全症候群	ジアルジア症	侵襲性肺炎球菌感染症	侵襲性肺炎球菌感染症	侵襲性肺炎球菌感染症(入院)	先天性風しん症候群	梅毒	播種性クリプトコックス症	破傷風	VRSA感染症	VRE感染症	百日咳	風しん	麻しん	MDRA感染症				
13週	-	-	-	-	-	-	-	-	-	-	-	-	-	-	-	-	2	-	-	-	-	-	-	-	-	-	2	-	-	-	-	-	-	-	-	-	-	-	-	-	-	-	-	-	-	-
14週	-	-	-	-	-	-	-	-	-	1	-	-	-	-	-	-	1	-	-	-	-	1	-	-	-	-	-	1	-	-	-	-	1	-	-	6	-	-	-	-	-	1	-	-	-	
15週	-	-	-	-	-	-	-	-	-	-	-	-	-	-	-	-	-	-	-	-	-	-	-	-	-	-	-	-	-	-	-	-	-	-	-	-	-	-	-	-	-	-	-	-	-	
16週	-	-	-	-	-	-	-	-	-	-	-	-	-	-	-	-	1	-	-	-	-	-	-	-	-	-	-	-	-	-	-	-	-	1	1	-	1	-	-	-	-	-	-	-	-	
17週	-	-	-	-	-	-	-	-	-	-	-	-	-	-	-	-	1	-	-	-	-	3	1	-	-	-	1	1	1	-	-	-	1	-	-	1	-	-	-	-	-	-	-	-	-	
2024計	-	-	-	-	-	-	-	-	-	1	-	-	-	-	-	-	11	-	-	-	-	2	1	8	1	4	-	2	14	2	-	1	-	7	2	-	33	2	1	-	-	1	-	-	-	

全数把握感染症(全国)

※結核は潜在性結核感染症を含みます。

(速報値のため今後の集計で変更が生じる場合があります。また、追加届出分があるため各週の届出数と累計は一致しないことがあります。)

週	一類				二類				三類				四類																																		
	エボラ出血熱	クリミア・コンゴ出血熱	痘そう	南米出血熱	マールブルグ病	ラッサ熱	急性灰白髄炎	結核 ※	ジフテリア	SARS	MERS	鳥インフルエンザ(H5N1)	鳥インフルエンザ(H7N9)	コレラ	細菌性赤痢	腸管出血性大腸菌感染症	腸チフス	バラチフス	E型肝炎	ウイルス性肝炎(A型)	エキノコックス症	エムボックス(サル痘)	黄熱	オウム病	オムスク出血熱	回帰熱	キャサナル森林病	Q熱	狂犬病	コクシジオウイルスデス症	ジカウイルス感染症	重症熱性血小板減少症候群	腎臓候性出血熱	西部ウマ脳炎	ダニ媒介脳炎	炭疽	チクングニア熱	つつが虫病	デング熱	東部のマニエラ	鳥インフルエンザ(H5N1除)	ニパウイルス感染症					
12週	-	-	-	-	-	-	261	-	-	-	-	-	-	-	1	25	-	-	8	-	3	-	-	-	-	-	-	-	-	-	-	-	1	-	-	-	-	-	-	-	-	-	-	-	-	-	
13週	-	-	-	-	-	-	318	-	-	-	-	-	-	-	1	39	2	-	8	-	2	-	1	-	-	-	-	-	-	-	-	-	1	-	-	-	-	-	-	-	-	3	-	-	-	-	
14週	-	-	-	-	-	-	282	-	-	-	-	-	-	-	-	22	3	1	12	-	3	-	1	-	-	-	-	-	-	-	-	-	-	-	-	-	-	-	-	-	-	-	-	-	-	-	-
15週	-	-	-	-	-	-	279	-	-	-	-	-	-	-	2	25	1	-	12	-	2	-	1	-	-	-	-	-	-	-	-	-	-	-	-	-	-	-	-	-	-	-	-	-	-	-	-
16週	-	-	-	-	-	-	264	-	-	-	-	-	-	-	4	39	-	-	7	-	5	-	-	-	-	-	-	-	-	-	-	-	-	-	-	-	-	-	-	-	-	-	-	-	-	-	-
2024計	-	-	-	-	-	-	4,302	-	-	-	-	-	-	-	18	406	10	2	162	-	33	2	12	-	-	-	1	-	6	-	-	-	-	-	-	-	-	-	-	-	-	-	-	-	-	-	-

週	四類												五類																															
	日本紅斑熱	日本脳炎	ハンタウイルス肺症候群	日本脳炎	鼻疽	ブルセラ症	ベネズエラ脳炎	ヘンドラウイルス感染症	発しんチフス	ボツリヌス症	マラリア	野兎病	ライム病	リッサウイルス感染症	リフトバレー熱	類鼻疽	レジオネラ症	レプトスピラ症	ロッキースト山紅斑熱	アモeba赤痢	ウイルス性肝炎(CRE)	CRE感染症(非A非E)	急性弛緩性麻痺(除ポリオ)	急性脳炎(除WN)	クリプトスポリジウム症	クロイツフェルト・ヤコブ病	劇症型溶リン菌感染症	後天性免疫不全症候群	ジアルジア症	侵襲性肺炎球菌感染症	侵襲性肺炎球菌感染症	侵襲性肺炎球菌感染症(入院)	先天性風しん症候群	梅毒	播種性クリプトコックス症	破傷風	VRSA感染症	VRE感染症	百日咳	風しん	麻しん	MDRA感染症		
12週	-	-	-	-	-	-	-	-	-	2	-	-	-	-	-	-	33	-	-	5	7	27	-	10	1	7	32	11	3	8	-	58	4	-	211	4	-	3	5	2	1	-	-	-
13週	-	-	-	-	-	-	-	-	-	-	-	-	-	-	-	-	22	-	-	14	4	35	-	10	-	3	44	21	1	17	-	42	12	-	246	7	-	3	16	-	-	-	-	
14週	1	-	-	-	-	-	-	-	-	2	-	-	-	-	-	-	33	-	-	8	7	37	1	10	2	2	60	20	1	9	-	51	9	-	262	8	-	1	30	-	-	-	-	
15週	3	-	-	-	-	-	-	-	-	2	-	-	-	-	-	-	27	-	-	6	3	38	2	10	-	1	27	11	4	15	-	1	50	9	-	264	4	-	2	30	1	-	-	-
16週	3	-	-	-	-	-	-	-	-	-	-	-	-	-	-	-	21	-	-	11	6	38	1	2	-	1	35	11	-	11	2	30	7	-	185	2	-	-	14	-	-	-	-	
2024計	10	1	-	-	-	-	-	-	-	10	-	-	-	-	-	-	495	1	-	161	60	559	10	195	8	54	730	282	15	201	13	815	135	-	3,904	69	17	-	37	216	3	21	-	

動物感染症(長野県)

(速報値のため今後の集計で変更が生じる場合があります。また、追加届出分があるため各週の届出数と累計は一致しないことがあります。)

週	エボラ出血熱		マールブルグ病		SARS		結核	鳥インフルエンザ(H5N1 H7N9)	細菌性赤痢	ウイルス性肝炎(A型)	Eキノコックス症	MERS
	サル	サル	フレッチドッグ	イナグマ	タヌキ	ハクビシン						
13週	-	-	-	-	-	-	-	-	-	-	-	-
14週	-	-	-	-	-	-	-	-	-	-	-	-
15週	-	-	-	-	-	-	-	-	-	-	-	-
16週	-	-	-	-	-	-	-	-	-	-	-	-
17週	-	-	-	-	-	-	-	-	-	-	-	-
2024計	-	-	-	-	-	-	-	-	-	-	-	-

動物感染症(全国)

(速報値のため今後の集計で変更が生じる場合があります。また、追加届出分があるため各週の届出数と累計は一致しないことがあります。)

週	エボラ出血熱		マールブルグ病		SARS		結核	鳥インフルエンザ(H5N1 H7N9)	細菌性赤痢	ウイルス性肝炎(A型)	Eキノコックス症	MERS
	サル	サル	フレッチドッグ	イナグマ	タヌキ	ハクビシン						
12週	-	-	-	-	-	-	-	-	-	-	-	-
13週	-	-	-	-	-	-	-	-	-	-	-	-
14週	-	-	-	-	-	-	-	-	-	-	-	-
15週	-	-	-	-	-	-	-	-	-	-	-	-
16週	-	-	-	-	-	-	-	-	-	-	-	-
2024計	-	-	-	-	-	-	-	2	10	-	-	-

定点把握五類感染症 (長野県)

(速報値のため今後の集計で変更が生じることがあります。)

	インフルエンザ (除・鳥IF 新型IF)	新型コロナ (COVID-19)	RSウイルス 感染症	咽 頭 結膜熱	A 群 溶連菌 咽頭炎	感染性 胃腸炎	水 痘	手 足 口 病	伝染性 紅 斑	突発性 発しん	ヘルパ ンギー ナ	流行性 耳 下 腺 炎	急 性 出血性 結膜炎	流行性 角結膜 炎	細菌性 髄膜炎	無菌性 髄膜炎	マイコ プラズマ 肺炎	クラミジア 肺 炎 (オウム病除)	感染性 胃腸炎 (ロタウイルス)
13週	1,158	460	6	25	168	187	12	-	-	11	-	3	-	24	-	-	-	-	-
14週	488	447	14	28	127	122	1	-	-	7	1	-	-	29	-	-	-	-	-
15週	336	462	33	25	163	176	3	3	-	7	1	2	1	20	-	-	-	-	-
16週	293	396	27	25	190	213	2	1	1	9	-	2	-	13	-	-	-	-	-
17週	230	363	43	30	217	215	9	6	1	15	2	2	-	21	-	-	-	-	-
2024計	16,617	15,895	217	541	3,296	3,965	92	42	8	130	15	21	5	391	3	2	-	-	2

定点把握五類感染症 定点当たり (長野県)

	インフルエンザ (除・鳥IF 新型IF)	新型コロナ (COVID-19)	RSウイルス 感染症	咽 頭 結膜熱	A 群 溶連菌 咽頭炎	感染性 胃腸炎	水 痘	手 足 口 病	伝染性 紅 斑	突発性 発しん	ヘルパ ンギー ナ	流行性 耳 下 腺 炎	急 性 出血性 結膜炎	流行性 角結膜 炎	細菌性 髄膜炎	無菌性 髄膜炎	マイコ プラズマ 肺炎	クラミジア 肺 炎 (オウム病除)	感染性 胃腸炎 (ロタウイルス)
13週	13.16	5.23	0.11	0.46	3.11	3.46	0.22	0.00	0.00	0.20	0.00	0.06	0.00	2.40	0.00	0.00	0.00	0.00	0.00
14週	5.55	5.08	0.26	0.52	2.35	2.26	0.02	0.00	0.00	0.13	0.02	0.00	0.00	2.90	0.00	0.00	0.00	0.00	0.00
15週	3.82	5.25	0.61	0.46	3.02	3.26	0.06	0.06	0.00	0.13	0.02	0.04	0.10	2.00	0.00	0.00	0.00	0.00	0.00
16週	3.33	4.50	0.50	0.46	3.52	3.94	0.04	0.02	0.02	0.17	0.00	0.04	0.00	1.30	0.00	0.00	0.00	0.00	0.00
17週	2.61	4.13	0.80	0.56	4.02	3.98	0.17	0.11	0.02	0.28	0.04	0.04	0.00	2.10	0.00	0.00	0.00	0.00	0.00
2024計	188.84	180.64	4.02	10.03	61.03	73.43	1.72	0.80	0.16	2.42	0.29	0.42	0.50	39.10	0.24	0.16	0.00	0.00	0.16

定点把握五類感染症 (全国)

(速報値のため今後の集計で変更が生じることがあります。)

	インフルエンザ (除・鳥IF 新型IF)	新型コロナ (COVID-19)	RSウイルス 感染症	咽 頭 結膜熱	A 群 溶連菌 咽頭炎	感染性 胃腸炎	水 痘	手 足 口 病	伝染性 紅 斑	突発性 発しん	ヘルパ ンギー ナ	流行性 耳 下 腺 炎	急 性 出血性 結膜炎	流行性 角結膜 炎	細菌性 髄膜炎	無菌性 髄膜炎	マイコ プラズマ 肺炎	クラミジア 肺 炎 (オウム病除)	感染性 胃腸炎 (ロタウイルス)
12週	69,519	25,738	1,812	2,199	11,525	13,442	410	522	53	657	70	79	8	290	10	13	40	3	12
13週	55,193	25,189	2,494	1,971	11,176	12,892	407	609	87	706	77	81	8	356	10	6	44	-	6
14週	25,126	21,019	3,156	1,770	9,572	11,394	388	657	57	714	97	110	7	369	10	10	41	-	5
15週	13,246	18,303	4,453	1,764	10,404	12,101	449	1,014	83	784	141	86	12	365	16	8	55	1	8
16週	9,105	17,937	5,498	2,118	12,784	13,123	450	1,405	153	933	187	159	13	381	10	7	64	1	10
2024計	1,129,222	654,055	23,844	47,538	188,954	267,668	6,783	10,518	1,060	10,482	1,439	1,421	128	5,944	130	146	658	12	103

定点把握五類感染症 定点当たり (全国)

	インフルエンザ (除・鳥IF 新型IF)	新型コロナ (COVID-19)	RSウイルス 感染症	咽 頭 結膜熱	A 群 溶連菌 咽頭炎	感染性 胃腸炎	水 痘	手 足 口 病	伝染性 紅 斑	突発性 発しん	ヘルパ ンギー ナ	流行性 耳 下 腺 炎	急 性 出血性 結膜炎	流行性 角結膜 炎	細菌性 髄膜炎	無菌性 髄膜炎	マイコ プラズマ 肺炎	クラミジア 肺 炎 (オウム病除)	感染性 胃腸炎 (ロタウイルス)
12週	14.08	5.21	0.58	0.70	3.67	4.28	0.13	0.17	0.02	0.21	0.02	0.03	0.01	0.42	0.02	0.03	0.08	0.01	0.02
13週	11.18	5.10	0.80	0.63	3.57	4.11	0.13	0.19	0.03	0.23	0.02	0.03	0.01	0.51	0.02	0.01	0.09	-	0.01
14週	5.09	4.26	1.01	0.57	3.06	3.64	0.12	0.21	0.02	0.23	0.03	0.04	0.01	0.53	0.02	0.02	0.09	-	0.01
15週	2.69	3.71	1.42	0.56	3.32	3.86	0.14	0.32	0.03	0.25	0.05	0.03	0.02	0.53	0.03	0.02	0.11	0.00	0.02
16週	1.85	3.64	1.76	0.68	4.08	4.19	0.14	0.45	0.05	0.30	0.06	0.05	0.02	0.55	0.02	0.01	0.13	0.00	0.02
2024計	229.00	132.64	7.62	15.18	60.35	85.49	2.17	3.36	0.34	3.35	0.46	0.45	0.18	8.56	0.27	0.30	1.37	0.02	0.21