

県教育長、保健所長、環境保全研究所長
 長野市保健所長、松本市保健所長
 長野県医師会長
 感染指定医療機関の長
 長野県臨床検査技師会長

長野県感染症情報（2024年（令和6年）第20週）

（2024年5月13日～2024年5月19日）

2024年（令和6年）5月22日
 長野県健康福祉部感染症対策課
 （電話 直通 026-235-7148 内線 4142）

様

●全数把握感染症

結核2例、潜在性結核感染症3例、腸管出血性大腸菌感染症3例、カルバペネム耐性腸内細菌目細菌感染症1例、劇症型溶血性レンサ球菌感染症4例、侵襲性肺炎球菌感染症1例、梅毒2例、百日咳1例の届出がありました。

●定点把握感染症

A群溶血性レンサ球菌咽頭炎は2週続けて増加して、定点あたり5.72人でした。A群溶血性レンサ球菌による上気道感染症で、突然の発熱、のどの痛み、倦怠感などの症状が現れます。患者の咳やくしゃみなどの飛沫や、原因菌が付着した手で口や鼻に触れることで感染します。手洗い、手指消毒、咳エチケットなど、感染予防に努めましょう。

感染性胃腸炎は2週続けて増加して、定点あたり4.76人でした。トイレの後やおむつ交換の後、食事や調理の前には石けん・流水による手洗いを励行し、感染予防に努めましょう。

ゴールデンウィークに海外へ出かけた方は、帰国後2週間程度は健康に留意しましょう。感染症には、潜伏期間が数日から1週間以上と長いものもあり、渡航中または帰国直後に症状がなくても、しばらくしてから具合が悪くなる場合があります。

○第21週は、5月29日（水）発行予定です。

○インフルエンザの発生状況等に鑑み、4ページに掲載していた「長野県インフルエンザ情報」は掲載を終了しました。

○海外へ渡航される皆様へ 厚生労働省

https://www.mhlw.go.jp/stf/seisakunitsuite/bunya/kenkou_iryuu/kenkou/kekkaku-kansenshou18/index_00003.html

○海外で健康に過ごすために 厚生労働省検疫所 FORTH（総合ページ） <https://www.forth.go.jp/index.html>

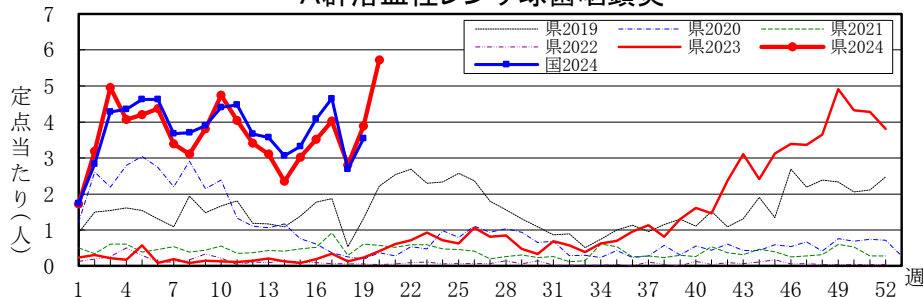
全数把握感染症届出状況

一類感染症	なし
二類感染症	結核2例、潜在性結核感染症3例
三類感染症	腸管出血性大腸菌感染症3例
四類感染症	なし
五類感染症	カルバペネム耐性腸内細菌目細菌感染症1例、劇症型溶血性レンサ球菌感染症4例、侵襲性肺炎球菌感染症1例、梅毒2例、百日咳1例
動物感染症	なし

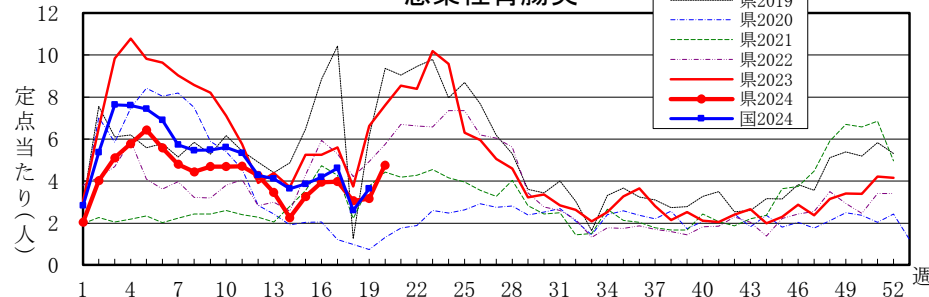
定点把握感染症届出状況

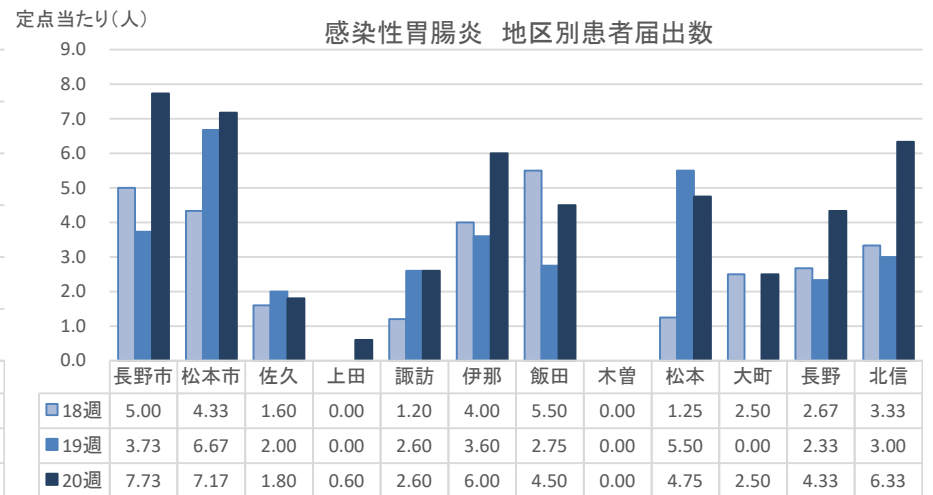
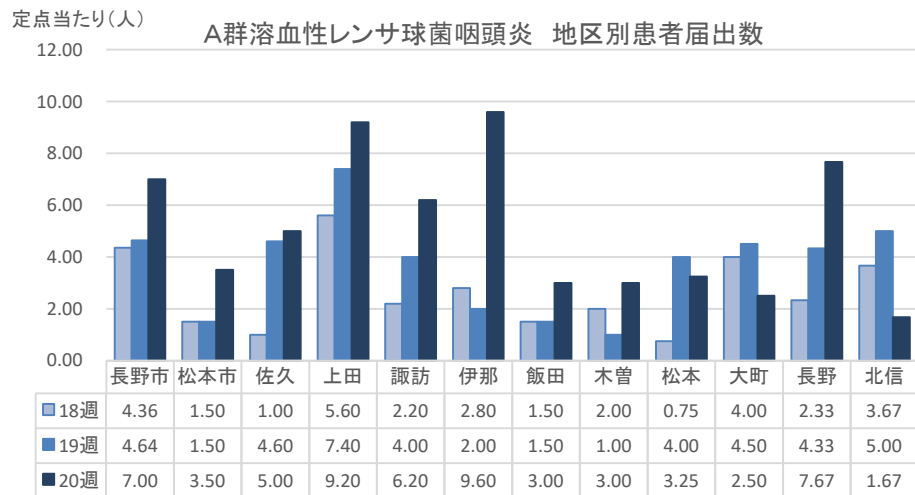
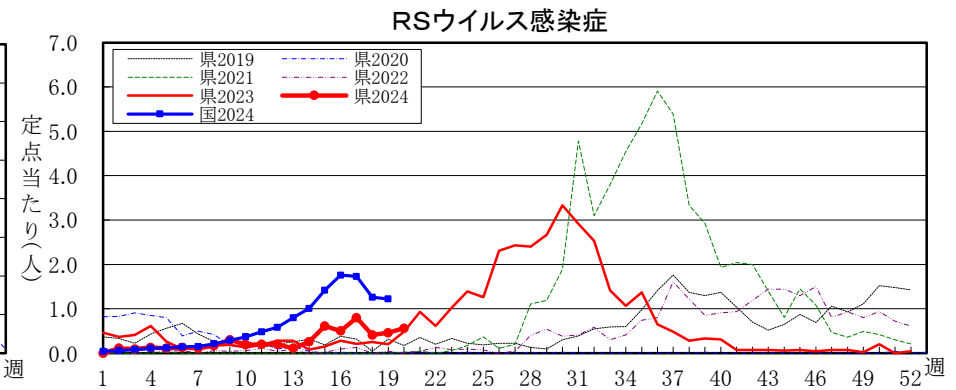
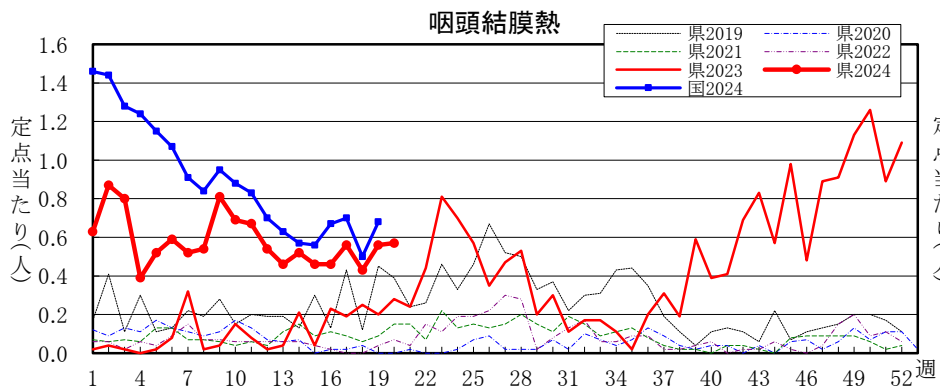
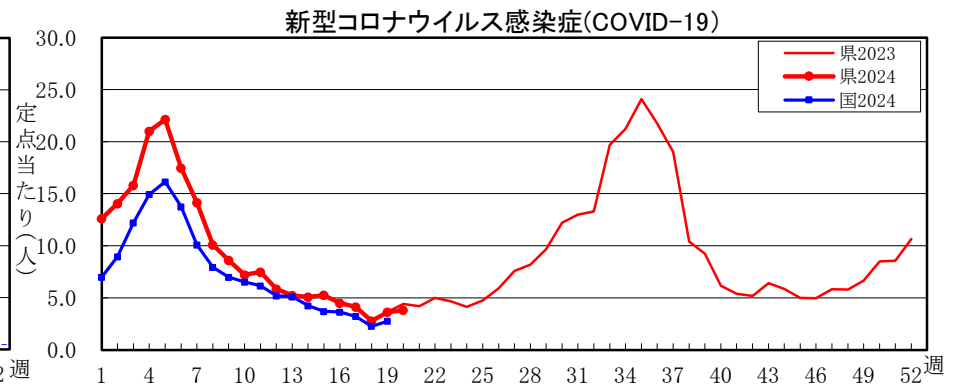
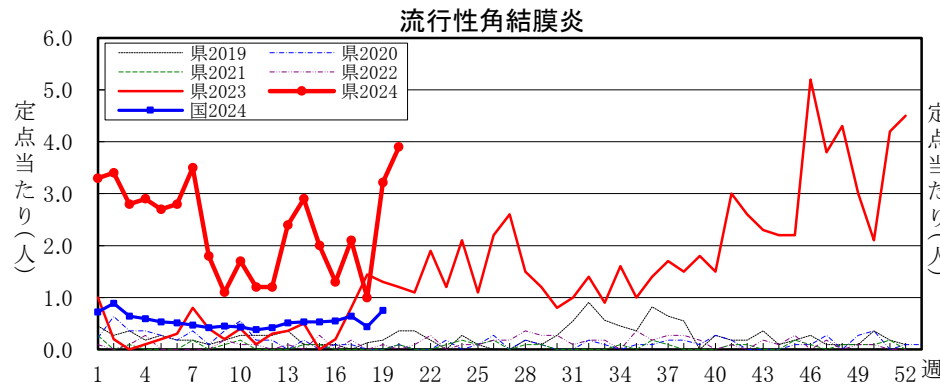
感染症名	今週	1週前	2週前
1 A群溶血性レンサ球菌咽頭炎	5.72	3.89	2.81
2 感染性胃腸炎	4.76	3.17	3.06
3 流行性角結膜炎	3.90	3.22	1.00
4 新型コロナウイルス感染症	3.83	3.62	2.78
5 咽頭結膜熱	0.57	0.56	0.43

A群溶血性レンサ球菌咽頭炎



感染性胃腸炎





定点把握五類感染症 (長野県)

(速報値のため今後の集計で変更が生じることがあります。)

	インフルエンザ (除・鳥IF 新型IF)	新型コロナ (COVID-19)	RSウイルス 感染症	咽頭 結膜熱	A群 溶連菌 咽頭炎	感染性 胃腸炎	水痘	手足 口病	伝染性 紅斑	突発性 発しん	ヘルパ ンギー ナ	流行性 耳下 腺炎	急性 出血性 結膜炎	流行性 角結膜 炎	細菌性 髄膜炎	無菌性 髄膜炎	マイコ プラズマ 肺炎	クラミジア 肺炎 (オウム病除)	感染性 胃腸炎 (ロタウイルス)
16週	293	396	27	25	190	213	2	1	1	9	-	2	-	13	-	-	-	-	-
17週	230	363	43	30	217	215	9	6	1	15	2	2	-	21	-	-	-	-	-
18週	54	242	22	23	152	165	6	7	-	8	-	3	-	9	-	-	-	-	-
19週	65	315	25	30	210	171	6	4	1	16	2	2	-	29	1	-	-	-	-
20週	31	337	30	31	309	257	6	5	1	8	8	2	-	39	1	-	1	-	-
2024計	16,767	16,789	294	625	3,967	4,558	110	58	10	162	25	28	5	468	5	2	1	-	2

定点把握五類感染症 定点当たり (長野県)

	インフルエンザ (除・鳥IF 新型IF)	新型コロナ (COVID-19)	RSウイルス 感染症	咽頭 結膜熱	A群 溶連菌 咽頭炎	感染性 胃腸炎	水痘	手足 口病	伝染性 紅斑	突発性 発しん	ヘルパ ンギー ナ	流行性 耳下 腺炎	急性 出血性 結膜炎	流行性 角結膜 炎	細菌性 髄膜炎	無菌性 髄膜炎	マイコ プラズマ 肺炎	クラミジア 肺炎 (オウム病除)	感染性 胃腸炎 (ロタウイルス)
16週	3.33	4.50	0.50	0.46	3.52	3.94	0.04	0.02	0.02	0.17	0.00	0.04	0.00	1.30	0.00	0.00	0.00	0.00	0.00
17週	2.61	4.13	0.80	0.56	4.02	3.98	0.17	0.11	0.02	0.28	0.04	0.04	0.00	2.10	0.00	0.00	0.00	0.00	0.00
18週	0.62	2.78	0.41	0.43	2.81	3.06	0.11	0.13	0.00	0.15	0.00	0.06	0.00	1.00	0.00	0.00	0.00	0.00	0.00
19週	0.75	3.62	0.46	0.56	3.89	3.17	0.11	0.07	0.02	0.30	0.04	0.04	0.00	3.22	0.08	0.00	0.00	0.00	0.00
20週	0.35	3.83	0.56	0.57	5.72	4.76	0.11	0.09	0.02	0.15	0.15	0.04	0.00	3.90	0.08	0.00	0.08	0.00	0.00
2024計	190.56	190.87	5.45	11.59	73.45	84.42	2.05	1.09	0.20	3.02	0.48	0.56	0.50	47.22	0.40	0.16	0.08	0.00	0.16

定点把握五類感染症 (全国)

(速報値のため今後の集計で変更が生じることがあります。)

	インフルエンザ (除・鳥IF 新型IF)	新型コロナ (COVID-19)	RSウイルス 感染症	咽頭 結膜熱	A群 溶連菌 咽頭炎	感染性 胃腸炎	水痘	手足 口病	伝染性 紅斑	突発性 発しん	ヘルパ ンギー ナ	流行性 耳下 腺炎	急性 出血性 結膜炎	流行性 角結膜 炎	細菌性 髄膜炎	無菌性 髄膜炎	マイコ プラズマ 肺炎	クラミジア 肺炎 (オウム病除)	感染性 胃腸炎 (ロタウイルス)
15週	13,238	18,311	4,453	1,764	10,404	12,101	449	1,014	83	784	141	86	12	365	16	9	55	1	8
16週	9,108	17,961	5,503	2,109	12,807	13,142	451	1,405	153	933	192	159	13	383	10	8	65	1	10
17週	5,253	15,837	5,403	2,193	14,533	14,395	549	1,797	93	983	285	152	14	440	7	10	78	-	9
18週	2,201	11,123	3,909	1,566	8,342	8,062	333	1,891	77	673	239	117	8	298	8	7	67	1	6
19週	1,692	13,652	3,832	2,136	11,114	11,408	722	2,809	108	979	355	152	22	518	9	8	89	2	6
2024計	1,138,366	694,699	36,993	53,424	222,966	301,552	8,389	17,015	1,338	13,117	2,323	1,842	172	7,202	154	173	893	15	124

定点把握五類感染症 定点当たり (全国)

	インフルエンザ (除・鳥IF 新型IF)	新型コロナ (COVID-19)	RSウイルス 感染症	咽頭 結膜熱	A群 溶連菌 咽頭炎	感染性 胃腸炎	水痘	手足 口病	伝染性 紅斑	突発性 発しん	ヘルパ ンギー ナ	流行性 耳下 腺炎	急性 出血性 結膜炎	流行性 角結膜 炎	細菌性 髄膜炎	無菌性 髄膜炎	マイコ プラズマ 肺炎	クラミジア 肺炎 (オウム病除)	感染性 胃腸炎 (ロタウイルス)
15週	2.69	3.71	1.42	0.56	3.32	3.86	0.14	0.32	0.03	0.25	0.05	0.03	0.02	0.53	0.03	0.02	0.11	0.00	0.02
16週	1.85	3.64	1.76	0.67	4.09	4.19	0.14	0.45	0.05	0.30	0.06	0.05	0.02	0.55	0.02	0.02	0.14	0.00	0.02
17週	1.07	3.22	1.73	0.70	4.65	4.61	0.18	0.58	0.03	0.31	0.09	0.05	0.02	0.64	0.01	0.02	0.16	-	0.02
18週	0.45	2.28	1.26	0.50	2.69	2.60	0.11	0.61	0.02	0.22	0.08	0.04	0.01	0.44	0.02	0.01	0.14	0.00	0.01
19週	0.34	2.76	1.22	0.68	3.54	3.64	0.23	0.90	0.03	0.31	0.11	0.05	0.03	0.75	0.02	0.02	0.19	0.00	0.01
2024計	230.95	140.94	11.82	17.07	71.24	96.34	2.68	5.44	0.43	4.19	0.74	0.59	0.25	10.39	0.32	0.36	1.86	0.03	0.26