

県教育長、保健所長、環境保全研究所長
 長野市保健所長、松本市保健所長
 長野県医師会長
 感染指定医療機関の長
 長野県臨床検査技師会長

長野県感染症情報（2024年（令和6年）第13週） （2024年3月25日～2024年3月31日）

2024年（令和6年）4月3日
 長野県健康福祉部感染症対策課
 （電話 直通 026-235-7148 内線 4142）

様

●全数把握感染症

結核3例、潜在性結核感染症2例、レジオネラ症2例、劇症型溶血性レンサ球菌感染症2例の届出がありました。

●定点把握感染症

インフルエンザは先週から減少して、定点あたり13.16人でした。
 新型コロナウイルス感染症(COVID-19)は2週続けて減少して、定点あたり5.23人でした。
 引き続き、外出後の手洗いや手指消毒、室内の換気や適度な湿度の保持、適切なマスクの着脱、症状がある場合の咳エチケットなど、「かからない」、「うつさない」ように十分注意しましょう。

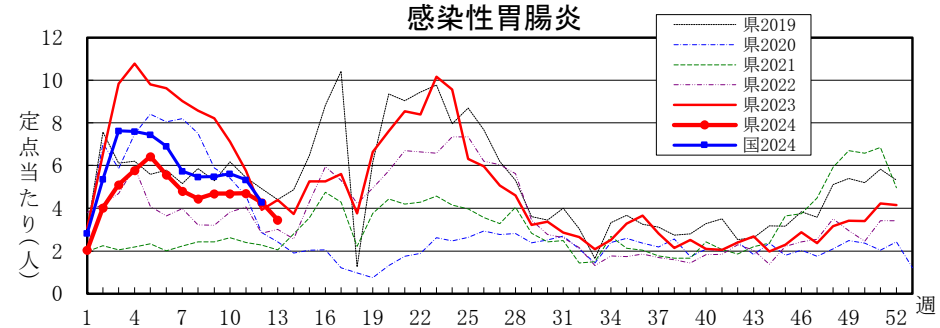
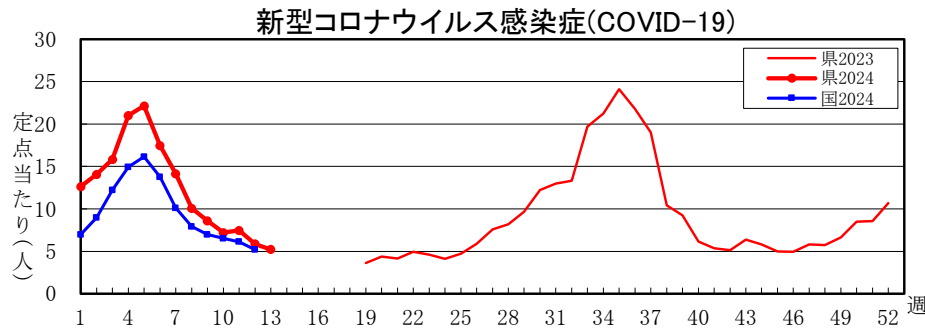
- 第14週は、4月10日（水）発行予定です。
- インフルエンザ情報（季節性インフルエンザ）
<https://www.pref.nagano.lg.jp/kansensho-taisaku/kenko/kenko/kansensho/joho/influ.html>
- 学校等のインフルエンザ様疾患による休業状況
<https://www.pref.nagano.lg.jp/hoken-shippei/kenko/kenko/kansensho/joho/influ2.html>
- 厚生労働省 インフルエンザ（総合ページ）
https://www.mhlw.go.jp/stf/seisakunitsuite/bunya/kenkou_iryuu/kenkou/kekaku-kansenshou/infuleza/index.html
- 新型コロナウイルス感染症対策 総合サイト
<https://www.pref.nagano.lg.jp/hoken-shippei/kenko/kenko/kansensho/joho/corona.html>

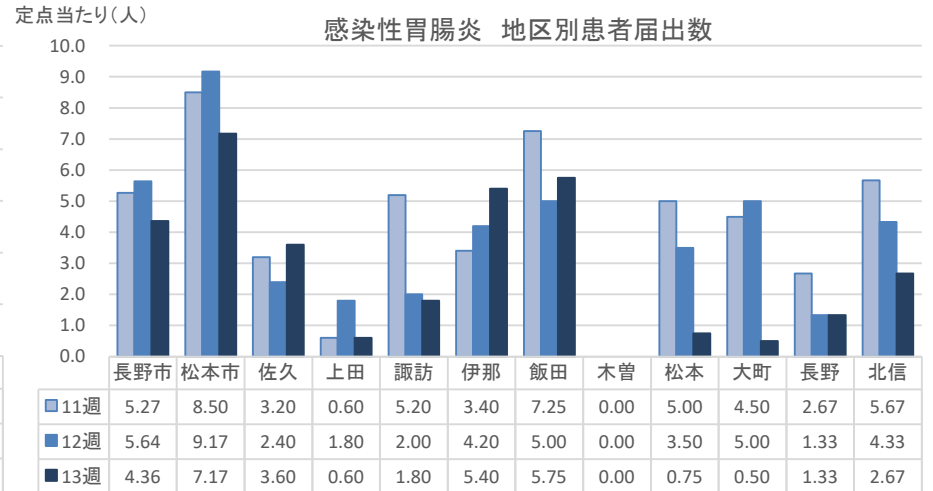
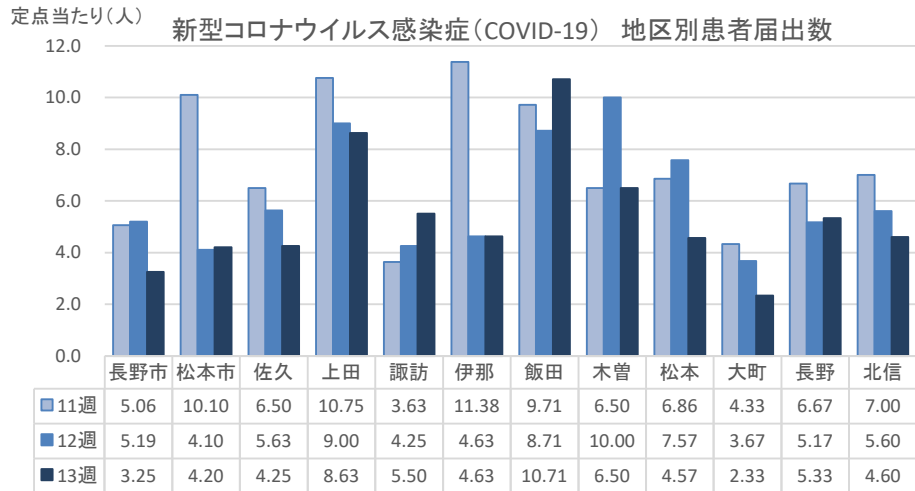
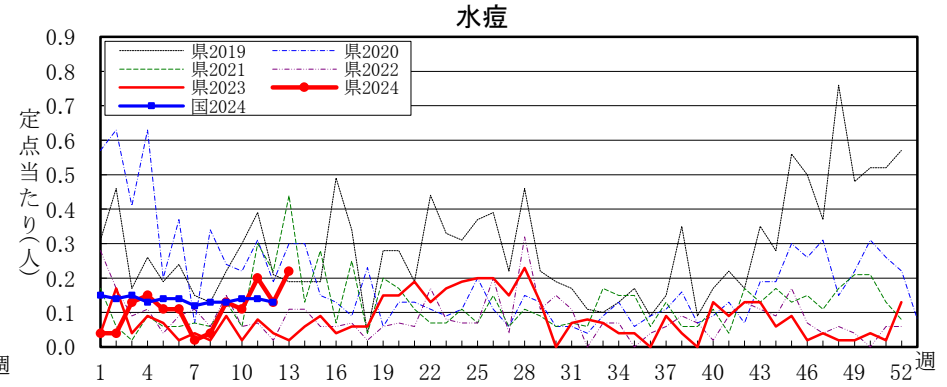
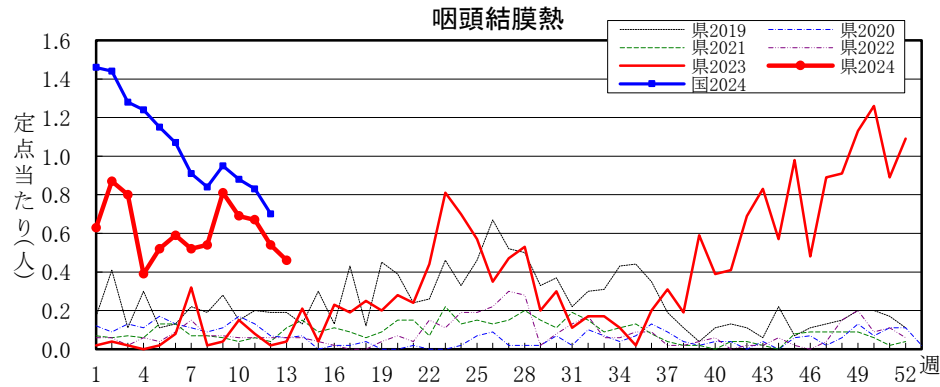
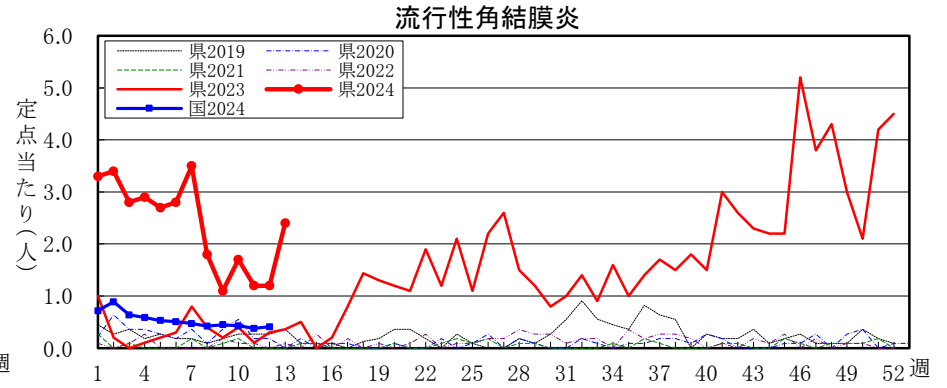
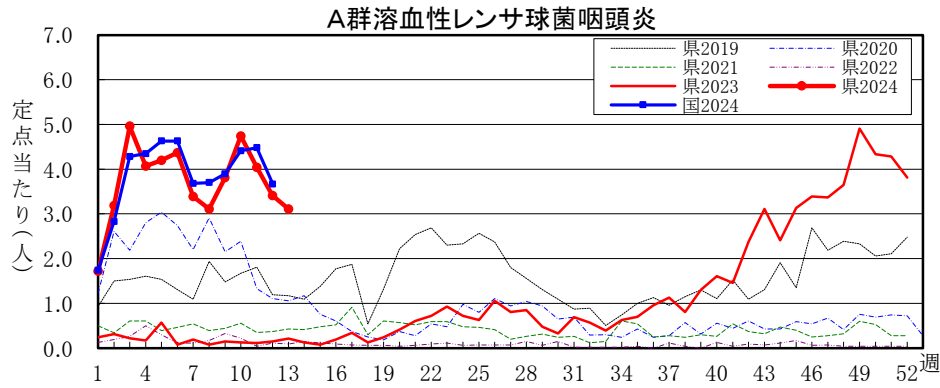
全数把握感染症届出状況

一類感染症	なし
二類感染症	結核3例、潜在性結核感染症2例
三類感染症	なし
四類感染症	レジオネラ症2例
五類感染症	劇症型溶血性レンサ球菌感染症2例
動物感染症	なし

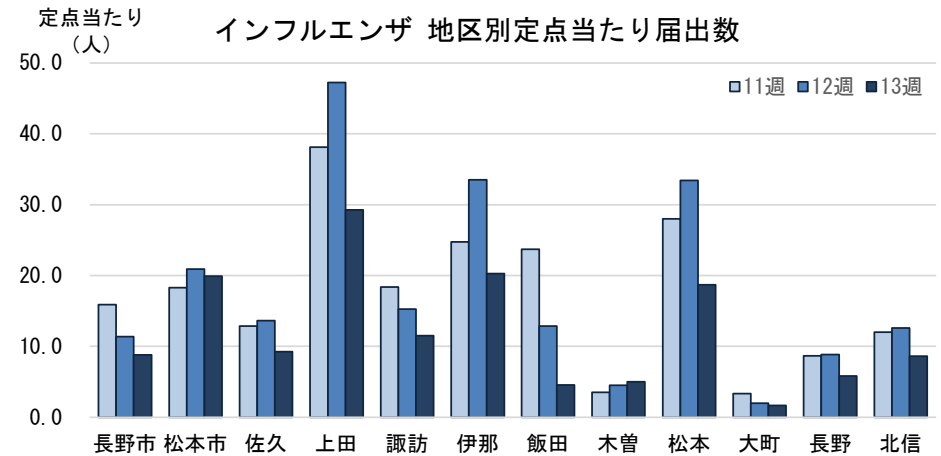
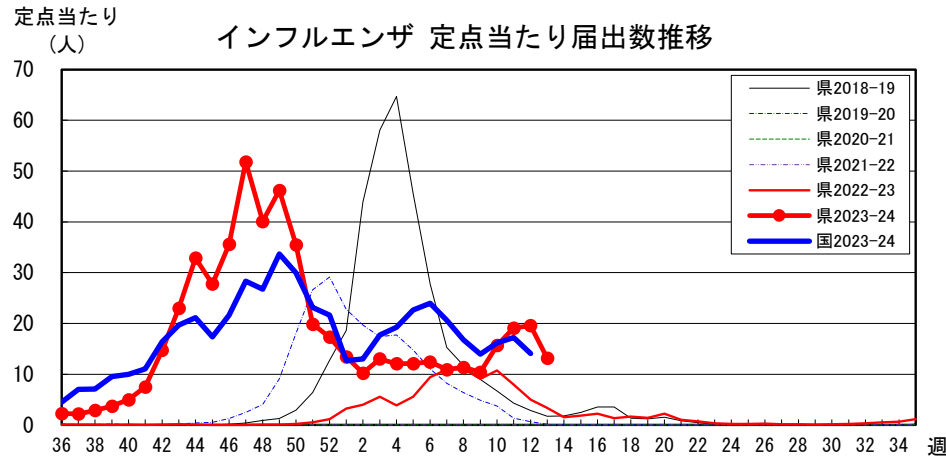
定点把握感染症届出状況

感染症名	今週	1週前	2週前
1 インフルエンザ	13.16	19.58	19.10
2 新型コロナウイルス感染症	5.23	5.86	7.47
3 感染性胃腸炎	3.46	4.26	4.70
4 A群溶血性レンサ球菌咽頭炎	3.11	3.41	4.04
5 流行性角結膜炎	2.40	1.20	1.20





長野県インフルエンザ情報（2024年（令和6年）第13週） （2024年3月25日～2024年3月31日）



・地区別定点当たり届出数（最近5週間）

	定点数	定点当たり届出数(人)				
		9週	10週	11週	12週	13週
長野市	16	11.25	18.00	15.88	11.38	8.81
松本市	10	4.70	12.30	18.30	20.90	19.90
佐久	8	7.38	10.63	12.88	13.63	9.25
上田	8	20.38	25.00	38.13	47.25	29.25
諏訪	8	14.00	15.63	18.38	15.25	11.50
伊那	8	15.25	19.63	24.75	33.50	20.25
飯田	7	10.86	21.43	23.71	12.86	4.57
木曾	2	1.00	0.50	3.50	4.50	5.00
松本	7	12.14	19.29	28.00	33.43	18.71
大町	3	2.33	3.67	3.33	2.00	1.67
長野	6	7.67	11.33	8.67	8.83	5.83
北信	5	3.20	7.40	12.00	12.60	8.60
全県	88	10.40	15.68	19.10	19.58	13.16

・インフルエンザウイルスサーベイランス（地区別検体数及び結果）

	第 11 週						第 12 週						シーズン累計(36週～)							
	検体数	AH1pdm09	AH3亜型(A香港)	B(山形)	B(ヒノカ)	検査中	不検出	検体数	AH1pdm09	AH3亜型(A香港)	B(山形)	B(ヒノカ)	検査中	不検出	検体数	AH1pdm09	AH3亜型(A香港)	B(山形)	B(ヒノカ)	検査中
長野市	2	-	-	-	2	-	-	1	-	1	-	-	-	120	18	86	-	15	-	1
松本市	6	-	-	-	-	6	-	5	-	-	-	-	5	156	37	87	-	16	11	5
佐久	-	-	-	-	-	-	-	-	-	-	-	-	-	35	17	15	-	1	-	2
上田	1	-	-	-	-	1	-	-	-	-	-	-	-	10	4	3	-	2	1	-
諏訪	-	-	-	-	-	-	-	-	-	-	-	-	-	4	-	3	-	-	-	1
伊那	-	-	-	-	-	-	-	-	-	-	-	-	-	2	-	2	-	-	-	-
飯田	-	-	-	-	-	-	-	-	-	-	-	-	-	4	3	-	-	1	-	-
木曾	-	-	-	-	-	-	-	-	-	-	-	-	-	3	-	3	-	-	-	-
松本	-	-	-	-	-	-	-	-	-	-	-	-	-	19	4	14	-	1	-	-
大町	-	-	-	-	-	-	-	-	-	-	-	-	-	3	-	3	-	-	-	-
長野	1	-	-	-	-	1	-	-	-	-	-	-	-	37	8	22	-	3	1	3
北信	-	-	-	-	-	-	-	-	-	-	-	-	-	5	-	4	-	-	-	1
合計	10	-	-	-	2	8	-	6	-	1	-	-	5	398	91	242	-	39	13	13

検体数「-」の地区は、検体が採取されなかったことを示す。速報値のため今後の集計で変更が生じることがあります。

学校等での集団発生 <https://www.pref.nagano.lg.jp/hoken-shippei/kenko/kenko/kansensho/joho/influ2.html>

参考: 注意報の基準値: 10人以上30人未満

警報の基準値: 30人以上

(警報の終息基準値: 10人未満)

定点把握五類感染症 (長野県)

(速報値のため今後の集計で変更が生じることがあります。)

	インフルエンザ (除・鳥IF 新型IF)	新型コロナ (COVID-19)	RSウイルス 感染症	咽 頭 結膜熱	A 群 溶連菌 咽頭炎	感染性 胃腸炎	水 痘	手 足 口 病	伝染性 紅 斑	突発性 発しん	ヘルパ ンギー ナ	流行性 耳 下 腺 炎	急 性 出血性 結膜炎	流行性 角結膜 炎	細菌性 髄膜炎	無菌性 髄膜炎	マイコ プラズマ 肺炎	クラミジア 肺 炎 (オウム病除)	感染性 胃腸炎 (ロタウイルス)
9週	915	758	16	44	206	253	7	3	1	8	3	-	-	11	1	-	-	-	-
10週	1,380	634	10	37	256	253	6	-	2	5	-	3	-	17	-	-	-	-	-
11週	1,681	657	11	36	218	254	11	1	-	8	1	3	1	12	1	-	-	-	1
12週	1,723	516	11	29	184	230	7	-	1	8	1	2	-	12	-	1	-	-	-
13週	1,158	460	6	25	168	187	12	-	-	11	-	3	-	24	-	-	-	-	-
2024計	15,270	14,227	100	433	2,599	3,239	77	32	6	92	11	15	4	308	3	2	-	-	2

定点把握五類感染症 定点当たり (長野県)

	インフルエンザ (除・鳥IF 新型IF)	新型コロナ (COVID-19)	RSウイルス 感染症	咽 頭 結膜熱	A 群 溶連菌 咽頭炎	感染性 胃腸炎	水 痘	手 足 口 病	伝染性 紅 斑	突発性 発しん	ヘルパ ンギー ナ	流行性 耳 下 腺 炎	急 性 出血性 結膜炎	流行性 角結膜 炎	細菌性 髄膜炎	無菌性 髄膜炎	マイコ プラズマ 肺炎	クラミジア 肺 炎 (オウム病除)	感染性 胃腸炎 (ロタウイルス)
9週	10.40	8.61	0.30	0.81	3.81	4.69	0.13	0.06	0.02	0.15	0.06	0.00	0.00	1.10	0.08	0.00	0.00	0.00	0.00
10週	15.68	7.20	0.19	0.69	4.74	4.69	0.11	0.00	0.04	0.09	0.00	0.06	0.00	1.70	0.00	0.00	0.00	0.00	0.00
11週	19.10	7.47	0.20	0.67	4.04	4.70	0.20	0.02	0.00	0.15	0.02	0.06	0.10	1.20	0.08	0.00	0.00	0.00	0.08
12週	19.58	5.86	0.20	0.54	3.41	4.26	0.13	0.00	0.02	0.15	0.02	0.04	0.00	1.20	0.00	0.08	0.00	0.00	0.00
13週	13.16	5.23	0.11	0.46	3.11	3.46	0.22	0.00	0.00	0.20	0.00	0.06	0.00	2.40	0.00	0.00	0.00	0.00	0.00
2024計	173.53	161.68	1.85	8.03	48.12	59.99	1.43	0.61	0.12	1.71	0.21	0.30	0.40	30.80	0.24	0.16	0.00	0.00	0.16

定点把握五類感染症 (全国)

(速報値のため今後の集計で変更が生じることがあります。)

	インフルエンザ (除・鳥IF 新型IF)	新型コロナ (COVID-19)	RSウイルス 感染症	咽 頭 結膜熱	A 群 溶連菌 咽頭炎	感染性 胃腸炎	水 痘	手 足 口 病	伝染性 紅 斑	突発性 発しん	ヘルパ ンギー ナ	流行性 耳 下 腺 炎	急 性 出血性 結膜炎	流行性 角結膜 炎	細菌性 髄膜炎	無菌性 髄膜炎	マイコ プラズマ 肺炎	クラミジア 肺 炎 (オウム病除)	感染性 胃腸炎 (ロタウイルス)
8週	82,850	39,139	661	2,643	11,591	17,114	399	593	55	591	93	88	4	295	6	8	26	-	2
9週	68,989	34,458	900	2,994	12,225	17,197	404	684	60	665	103	85	9	313	5	6	38	1	4
10週	79,676	32,245	1,171	2,748	13,810	17,593	428	550	68	634	81	79	12	297	8	11	56	1	6
11週	85,196	30,344	1,493	2,593	14,057	16,698	434	652	63	703	63	79	6	264	13	15	50	1	7
12週	69,510	25,727	1,812	2,199	11,523	13,441	409	522	53	657	70	80	12	286	10	13	40	3	12
2024計	1,026,543	571,596	8,243	39,915	145,016	218,157	5,088	6,833	680	7,345	937	986	92	4,469	84	114	454	10	74

定点把握五類感染症 定点当たり (全国)

	インフルエンザ (除・鳥IF 新型IF)	新型コロナ (COVID-19)	RSウイルス 感染症	咽 頭 結膜熱	A 群 溶連菌 咽頭炎	感染性 胃腸炎	水 痘	手 足 口 病	伝染性 紅 斑	突発性 発しん	ヘルパ ンギー ナ	流行性 耳 下 腺 炎	急 性 出血性 結膜炎	流行性 角結膜 炎	細菌性 髄膜炎	無菌性 髄膜炎	マイコ プラズマ 肺炎	クラミジア 肺 炎 (オウム病除)	感染性 胃腸炎 (ロタウイルス)
8週	16.78	7.93	0.21	0.84	3.70	5.46	0.13	0.19	0.02	0.19	0.03	0.03	0.01	0.42	0.01	0.02	0.05	-	0.00
9週	13.97	6.98	0.29	0.95	3.90	5.48	0.13	0.22	0.02	0.21	0.03	0.03	0.01	0.45	0.01	0.01	0.08	0.00	0.01
10週	16.14	6.53	0.37	0.88	4.41	5.61	0.14	0.18	0.02	0.20	0.03	0.03	0.02	0.43	0.02	0.02	0.12	0.00	0.01
11週	17.27	6.15	0.48	0.83	4.48	5.33	0.14	0.21	0.02	0.22	0.02	0.03	0.01	0.38	0.03	0.03	0.10	0.00	0.01
12週	14.08	5.21	0.58	0.70	3.67	4.28	0.13	0.17	0.02	0.21	0.02	0.03	0.02	0.41	0.02	0.03	0.08	0.01	0.02
2024計	208.18	115.92	2.63	12.75	46.32	69.68	1.63	2.18	0.22	2.35	0.30	0.31	0.13	6.44	0.17	0.24	0.94	0.02	0.15