

県教育長、保健所長、環境保全研究所長
 長野市保健所長、松本市保健所長
 長野県医師会長
 感染指定医療機関の長
 長野県臨床検査技師会長

長野県感染症情報（2024年（令和6年）第11週）

（2024年3月11日～2024年3月17日）

2024年（令和6年）3月21日
 長野県健康福祉部感染症対策課
 （電話 直通 026-235-7148 内線 2646）

様

●全数把握感染症

結核1例、梅毒4例、播種性クリプトコックス症1例の届出がありました。

●定点把握感染症

インフルエンザは2週続けて増加して、定点あたり19.10人でした。

新型コロナウイルス感染症(COVID-19)は先週から微増して、定点あたり7.47人でした。

引き続き、外出後の手洗いや手指消毒、室内の換気や適度な湿度の保持、適切なマスクの着脱、症状がある場合の咳エチケットなど、「かからない」、「うつさない」ように十分注意しましょう。

○第12週は、3月27日（水）発行予定です。

○インフルエンザ情報（季節性インフルエンザ）

<https://www.pref.nagano.lg.jp/kansensho-taisaku/kenko/kenko/kansensho/joho/influ.html>

○学校等のインフルエンザ様疾患による休業状況

<https://www.pref.nagano.lg.jp/hoken-shippei/kenko/kenko/kansensho/joho/influ2.html>

○厚生労働省 インフルエンザ（総合ページ）

https://www.mhlw.go.jp/stf/seisakunitsuite/bunya/kenkou_iryuu/kenkou/kekakaku-kansenshou/infuleza/index.html

○新型コロナウイルス感染症対策 総合サイト

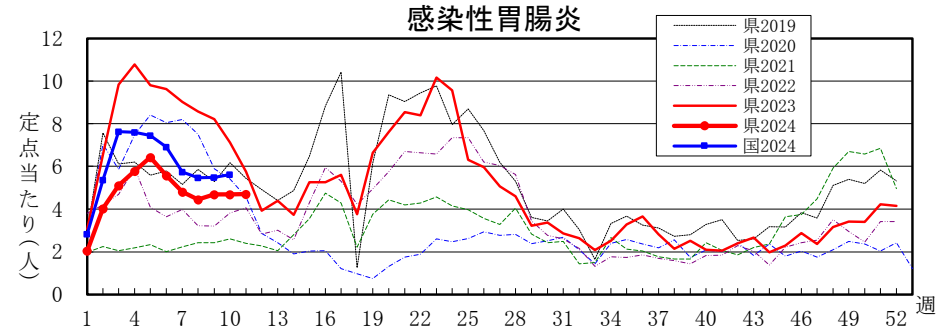
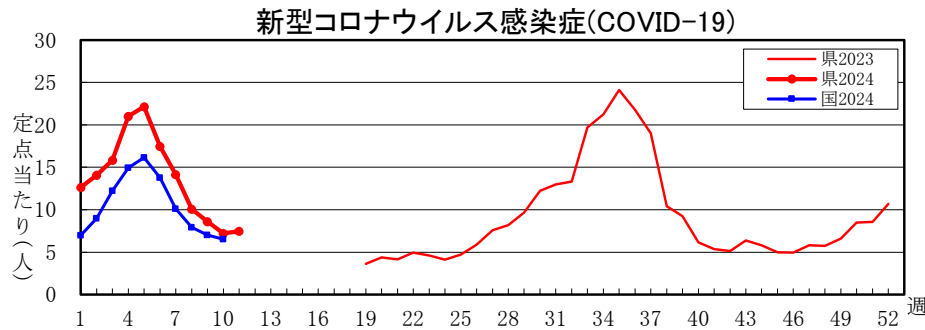
<https://www.pref.nagano.lg.jp/hoken-shippei/kenko/kenko/kansensho/joho/corona.html>

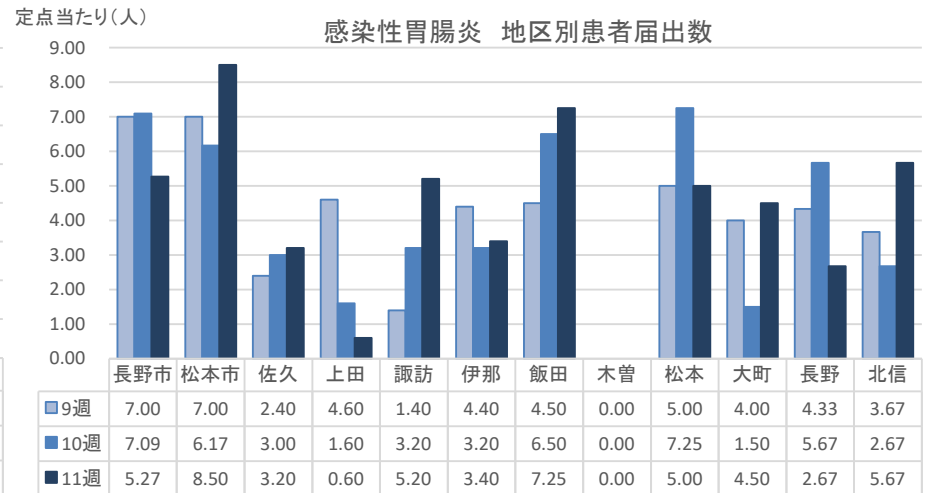
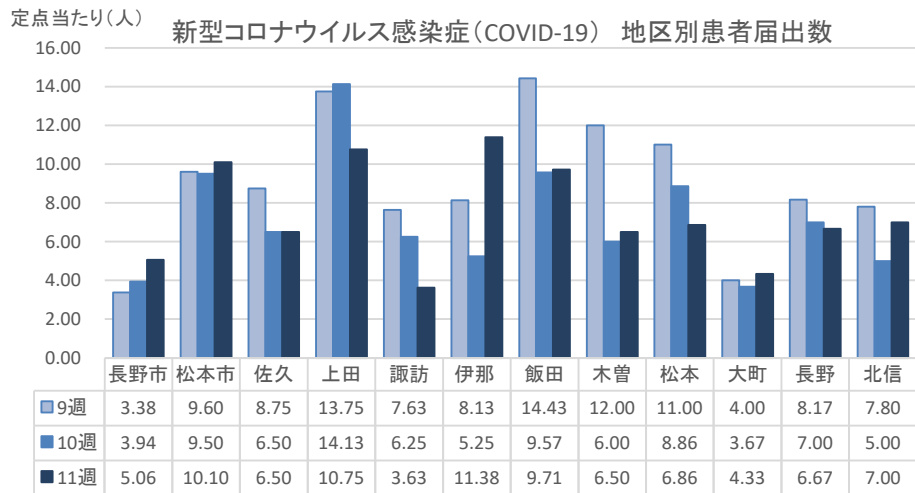
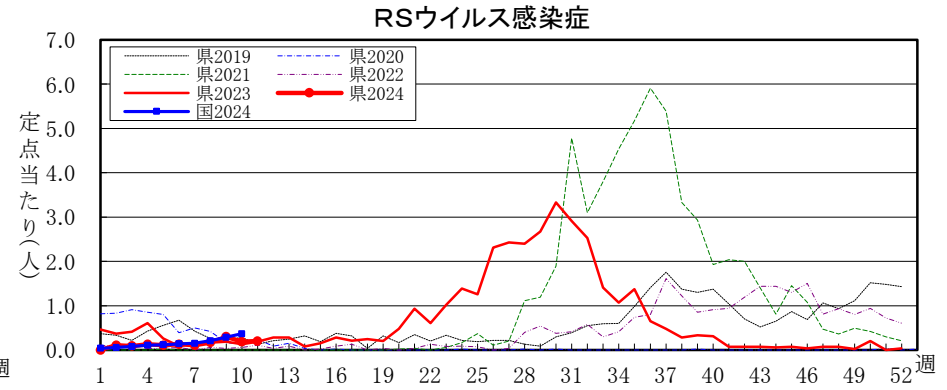
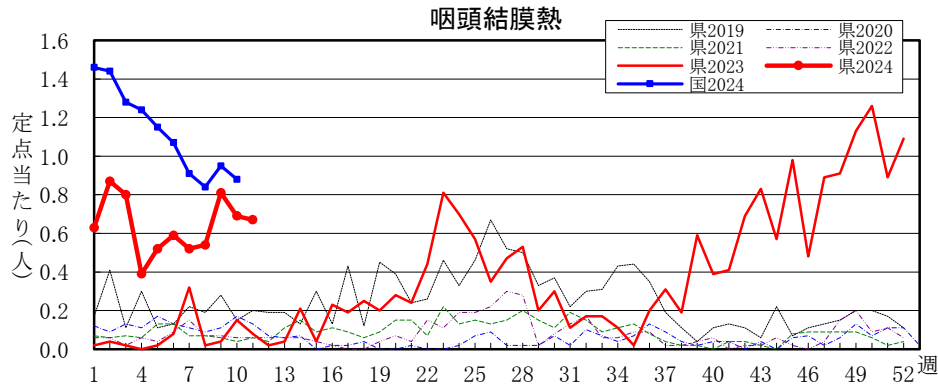
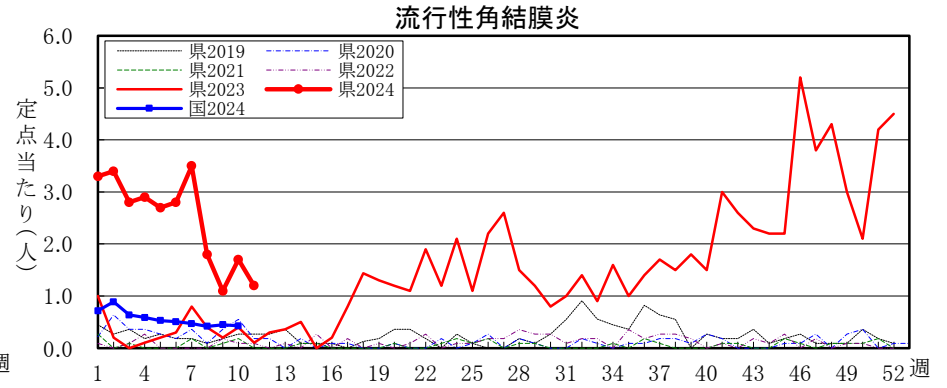
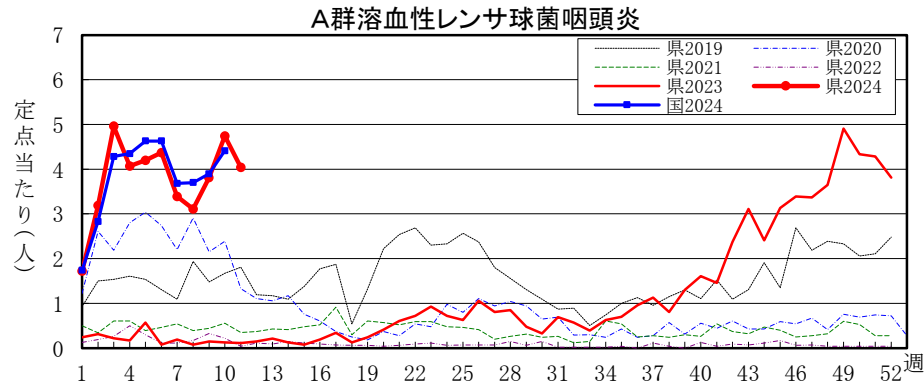
全数把握感染症届出状況

一類感染症	なし
二類感染症	結核1例
三類感染症	なし
四類感染症	なし
五類感染症	梅毒4例、播種性クリプトコックス症1例
動物感染症	なし

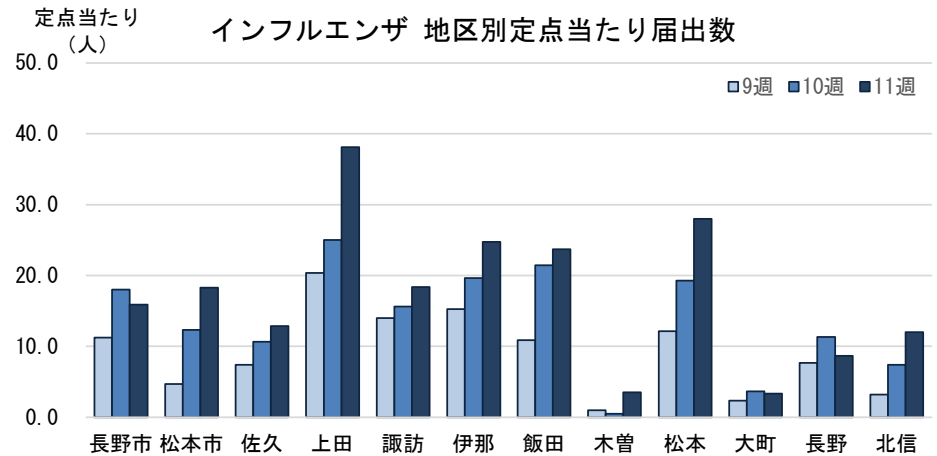
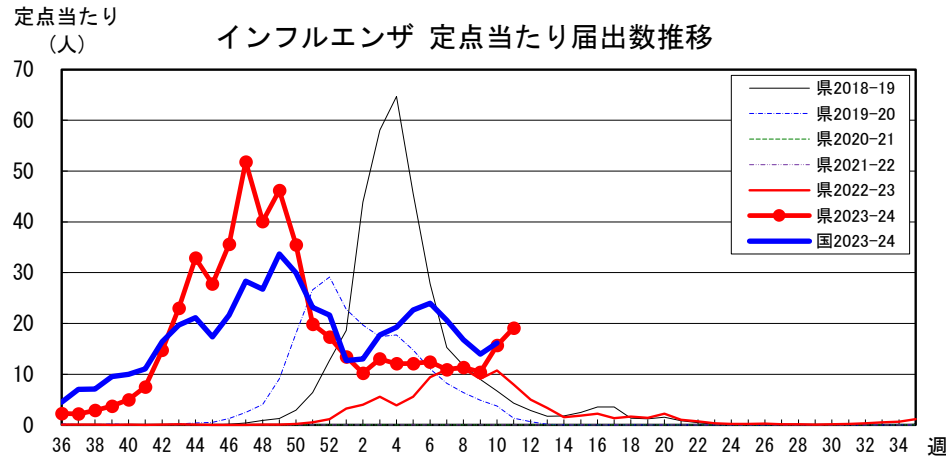
定点把握感染症届出状況

感染症名	今週	1週前	2週前
1 インフルエンザ	19.10	15.68	10.40
2 新型コロナウイルス感染症	7.47	7.20	8.61
3 感染性胃腸炎	4.70	4.69	4.69
4 A群溶血性レンサ球菌咽頭炎	4.04	4.74	3.81
5 流行性角結膜炎	1.20	1.70	1.10





長野県インフルエンザ情報（2024年（令和6年）第11週） （2024年3月11日～2024年3月17日）



・地区別定点あたり届出数（最近5週間）

	定点数	定点あたり届出数(人)				
		7週	8週	9週	10週	11週
長野市	16	15.94	13.50	11.25	18.00	15.88
松本市	10	5.80	6.00	4.70	12.30	18.30
佐久	8	12.75	10.38	7.38	10.63	12.88
上田	8	18.75	13.75	20.38	25.00	38.13
諏訪	8	10.00	11.38	14.00	15.63	18.38
伊那	8	9.50	19.25	15.25	19.63	24.75
飯田	7	13.43	19.71	10.86	21.43	23.71
木曾	2	15.00	5.50	1.00	0.50	3.50
松本	7	5.14	10.14	12.14	19.29	28.00
大町	3	2.67	1.67	2.33	3.67	3.33
長野	6	6.50	5.83	7.67	11.33	8.67
北信	5	6.20	5.40	3.20	7.40	12.00
全県	88	10.90	11.38	10.40	15.68	19.10

・インフルエンザウイルスサーベイランス（地区別検体数及び結果）

	第 9 週						第 10 週						シーズン累計(36週～)								
	検体数	AH1pdm09	AH3亜型(A香港)	B(山形)	B(七ノノア)	検査中	不検出	検体数	AH1pdm09	AH3亜型(A香港)	B(山形)	B(七ノノア)	検査中	不検出	検体数	AH1pdm09	AH3亜型(A香港)	B(山形)	B(七ノノア)	検査中	不検出
長野市	2	-	-	-	2	-	-	3	-	1	-	2	-	-	117	18	85	-	13	-	1
松本市	1	-	-	-	1	-	-	-	-	-	-	-	-	-	145	37	87	-	16	1	4
佐久	-	-	-	-	-	-	-	-	-	-	-	-	-	-	35	17	15	-	1	-	2
上田	1	-	-	-	1	-	-	-	-	-	-	-	-	-	9	4	3	-	2	-	-
諏訪	-	-	-	-	-	-	-	-	-	-	-	-	-	-	4	-	3	-	-	-	1
伊那	-	-	-	-	-	-	-	-	-	-	-	-	-	-	2	-	2	-	-	-	-
飯田	-	-	-	-	-	-	-	-	-	-	-	-	-	-	4	3	-	-	1	-	-
木曾	-	-	-	-	-	-	-	-	-	-	-	-	-	-	3	-	3	-	-	-	-
松本	-	-	-	-	-	-	-	1	-	-	-	-	1	-	19	4	14	-	-	1	-
大町	-	-	-	-	-	-	-	-	-	-	-	-	-	-	3	-	3	-	-	-	-
長野	-	-	-	-	-	-	-	-	-	-	-	-	-	-	37	8	22	-	3	1	3
北信	-	-	-	-	-	-	-	-	-	-	-	-	-	-	5	-	4	-	-	-	1
合計	4	-	-	-	4	-	-	4	-	1	-	2	1	-	383	91	241	-	36	3	12

検体数「-」の地区は、検体が採取されなかったことを示す。速報値のため今後の集計で変更が生じることがあります。

学校等での集団発生 <https://www.pref.nagano.lg.jp/hoken-shippei/kenko/kenko/kansensho/joho/influ2.html>

参考: 注意報の基準値: 10人以上30人未満

警報の基準値: 30人以上

(警報の終息基準値: 10人未満)

全数把握感染症(長野県)

※結核は潜在性結核感染症を含みます。

(速報値のため今後の集計で変更が生じることがあります。また、追加届出分があるため各週の届出数と累計は一致しないことがあります。)

週	一類				二類				三類				四類																																
	エボラ出血熱	クアガ・コゴ出血熱	痘そう	南米出血熱	マールブルグ病	ラッサ熱	急性灰白髄炎	結核 ※	ジフテリア	SARS	MERS	鳥インフルエンザ(H5N1)	鳥インフルエンザ(H7N9)	コレラ	細菌性赤痢	腸管出血性大腸菌感染症	腸チフス	バラチフス	E型肝炎	ウエストナイル熱(脳炎)	A型肝炎	エキノコックス症	エムボックス(サル痘)	黄熱	オウム病	オムスク出血熱	回帰熱	キャサナル森林病	Q熱	狂犬病	コクシジオウチズ	ジカウイルス感染症	重症熱性貧血(軽微)	腎臓病性出血熱	西部ウマ脳炎	ダニ媒介脳炎	炭疽	チクングニア熱	つづが虫	デング熱	東部ウマ脳炎	鳥インフルエンザ(H5N1除)	ニハウイルス感染症		
7週	-	-	-	-	-	-	3	-	-	-	-	-	-	-	1	1	-	-	-	-	-	-	-	-	-	-	-	-	-	-	-	-	-	-	-	-	-	-	-	-	-	-	-	-	-
8週	-	-	-	-	-	-	2	-	-	-	-	-	-	-	-	-	-	-	-	-	-	-	-	-	-	-	-	-	-	-	-	-	-	-	-	-	-	-	-	-	-	-	-	-	
9週	-	-	-	-	-	-	3	-	-	-	-	-	-	-	-	-	-	-	-	-	-	-	-	-	-	-	-	-	-	-	-	-	-	-	-	-	-	-	-	-	-	-	-	-	
10週	-	-	-	-	-	-	3	-	-	-	-	-	-	-	-	-	-	-	-	-	-	-	-	-	-	-	-	-	-	-	-	-	-	-	-	-	-	-	-	-	-	-	-	-	
11週	-	-	-	-	-	-	1	-	-	-	-	-	-	-	-	-	-	-	-	-	-	-	-	-	-	-	-	-	-	-	-	-	-	-	-	-	-	-	-	-	-	-	-	-	
2024計	-	-	-	-	-	-	24	-	-	-	-	-	-	-	2	3	-	-	-	-	-	-	-	-	-	-	-	-	-	-	-	-	-	-	-	-	-	-	-	-	-	-	-	-	

週	四類				五類																																								
	日本紅斑熱	日本脳炎	ハンタウイルス肺症候群	ボウシウイルス病	鼻疽	ブルセラ症	ペネステウマ脳炎	ヘンドラウイルス感染症	発しんチフス	ボツリヌス症	マラリア	野兎病	ライム病	リッサウイルス感染症	リトハレ熱	類鼻疽	レジオネラ症	レフトスピーズ症	ロッキー山紅斑熱	アメーバ赤痢	ウルスのCRE肝炎※(非A非E)	CRE感染症	急性弛緩性麻痺(除ポリオ)	急性脳炎(除WN/日脳)	リフトスホリックム症	クワイフプロット-ヤコブ病	劇症型溶血性連鎖球菌感染症	後天性免疫不全症候群	ジアルジア症	侵襲性肺炎球菌感染症	侵襲性髄膜炎球菌感染症	侵襲性肺炎球菌感染症(入院)	先天性風しん症候群	梅毒	播種性リフトコックス症	破傷風	VRSA感染症	VRE感染症	百日咳	風しん	麻しん	MDRA感染症			
7週	-	-	-	-	-	-	-	-	-	-	-	-	-	-	-	-	1	-	-	-	-	-	-	-	-	1	2	-	-	-	-	-	2	-	-	-	-	-	-	-	-	-	-	-	-
8週	-	-	-	-	-	-	-	-	-	-	-	-	-	-	-	-	1	-	-	-	-	-	-	-	-	1	-	-	-	-	-	-	3	-	-	-	-	-	-	-	-	-	-	-	-
9週	-	-	-	-	-	-	-	-	-	-	-	-	-	-	-	-	-	-	-	-	1	-	-	-	-	-	-	-	-	-	-	-	-	-	2	-	-	-	-	-	-	-	-	-	-
10週	-	-	-	-	-	-	-	-	-	-	-	-	-	-	-	-	-	-	-	-	1	-	-	-	-	-	1	1	-	-	-	-	-	2	-	-	-	-	-	-	-	-	-	-	-
11週	-	-	-	-	-	-	-	-	-	-	-	-	-	-	-	-	-	-	-	-	-	-	-	-	-	-	-	-	-	-	-	-	4	1	-	-	-	-	-	-	-	-	-	-	-
2024計	-	-	-	-	-	-	-	-	-	-	-	-	-	-	-	-	6	-	-	-	2	-	2	-	2	-	1	10	1	-	1	-	5	1	-	22	1	1	-	-	-	-	-	-	-

全数把握感染症(全国)

※結核は潜在性結核感染症を含みます。

(速報値のため今後の集計で変更が生じることがあります。また、追加届出分があるため各週の届出数と累計は一致しないことがあります。)

週	一類				二類				三類				四類																																			
	エボラ出血熱	クアガ・コゴ出血熱	痘そう	南米出血熱	マールブルグ病	ラッサ熱	急性灰白髄炎	結核 ※	ジフテリア	SARS	MERS	鳥インフルエンザ(H5N1)	鳥インフルエンザ(H7N9)	コレラ	細菌性赤痢	腸管出血性大腸菌感染症	腸チフス	バラチフス	E型肝炎	ウエストナイル熱(脳炎)	A型肝炎	エキノコックス症	エムボックス(サル痘)	黄熱	オウム病	オムスク出血熱	回帰熱	キャサナル森林病	Q熱	狂犬病	コクシジオウチズ	ジカウイルス感染症	重症熱性貧血(軽微)	腎臓病性出血熱	西部ウマ脳炎	ダニ媒介脳炎	炭疽	チクングニア熱	つづが虫	デング熱	東部ウマ脳炎	鳥インフルエンザ(H5N1除)	ニハウイルス感染症					
6週	-	-	-	-	-	-	279	-	-	-	-	-	-	-	1	15	-	-	14	-	1	-	-	-	-	-	-	-	-	-	-	-	-	-	-	-	-	-	-	-	-	-	-	-	-	-	-	
7週	-	-	-	-	-	-	229	-	-	-	-	-	-	-	1	26	-	-	9	-	2	-	-	-	-	-	-	-	-	-	-	-	-	-	-	-	-	-	-	-	-	-	-	-	-	-	-	
8週	-	-	-	-	-	-	234	-	-	-	-	-	-	-	1	13	1	-	7	-	1	-	1	-	-	-	-	6	-	-	-	-	-	-	-	-	-	-	-	-	-	-	-	-	-	-	-	
9週	-	-	-	-	-	-	292	-	-	-	-	-	-	-	1	30	2	-	14	-	2	-	1	-	-	-	-	-	-	-	-	-	-	-	1	-	-	-	-	-	-	-	-	-	-	-	-	-
10週	-	-	-	-	-	-	227	-	-	-	-	-	-	-	-	21	-	-	9	-	3	1	-	-	-	-	-	-	-	-	-	-	-	1	-	-	-	-	-	-	-	-	-	-	-	-	-	
2024計	-	-	-	-	-	-	2,478	-	-	-	-	-	-	-	8	218	3	1	108	-	17	1	9	-	-	-	-	1	-	6	-	-	-	5	-	-	-	-	-	-	57	25	-	-	-	-		

週	四類				五類																																								
	日本紅斑熱	日本脳炎	ハンタウイルス肺症候群	ボウシウイルス病	鼻疽	ブルセラ症	ペネステウマ脳炎	ヘンドラウイルス感染症	発しんチフス	ボツリヌス症	マラリア	野兎病	ライム病	リッサウイルス感染症	リトハレ熱	類鼻疽	レジオネラ症	レフトスピーズ症	ロッキー山紅斑熱	アメーバ赤痢	ウルスのCRE肝炎※(非A非E)	CRE感染症	急性弛緩性麻痺(除ポリオ)	急性脳炎(除WN/日脳)	リフトスホリックム症	クワイフプロット-ヤコブ病	劇症型溶血性連鎖球菌感染症	後天性免疫不全症候群	ジアルジア症	侵襲性肺炎球菌感染症	侵襲性髄膜炎球菌感染症	侵襲性肺炎球菌感染症(入院)	先天性風しん症候群	梅毒	播種性リフトコックス症	破傷風	VRSA感染症	VRE感染症	百日咳	風しん	麻しん	MDRA感染症			
6週	-	-	-	-	-	-	-	-	-	-	1	-	-	-	-	-	39	-	15	2	38	-	15	-	2	52	20	-	5	1	48	6	-	255	4	2	-	4	11	-	-	-	-	-	-
7週	-	-	-	-	-	-	-	-	-	-	-	-	-	-	-	-	24	-	11	4	40	1	19	-	4	43	21	1	9	-	52	6	-	218	1	2	-	2	14	-	1	-	-	-	
8週	-	-	-	-	-	-	-	-	-	-	-	-	-	-	-	-	34	-	9	1	28	1	18	1	5	34	19	-	12	-	45	7	-	209	5	2	-	2	10	-	1	-	-	-	
9週	1	-	-	-	-	-	-	-	-	-	-	-	-	-	-	-	29	-	13	2	34	-	11	-	4	48	13	1	12	2	33	16	-	287	5	1	-	3	13	-	1	-	-	-	
10週	-	-	-	-	-	-	-	-	-	-	-	-	-	-	-	-	34	-	7	3	21	-	8	2	4	36	9	1	9	2	21	12	-	191	4	2	-	3	10	-	8	-	-	-	
2024計	3	1	-	-	-	-	-	-	-	4	-	-	-	-	-	323	1	-	94	25	329	5	137	4	36	474	180	6	127	10	526	81	-	2,299	35	14	-	25	106	-	11	-	-		

動物感染症(長野県)

(速報値のため今後の集計で変更が生じることがあります。また、追加届出分があるため各週の届出数と累計は一致しないことがあります。)

週	エボラ出血熱		マールブルグ病		SARS		結核	鳥インフルエンザ(H5N1/H7N9)	細菌性赤痢	エストナイル熱	エキノコックス症	MERS
	サル	サル	フレードッグ	イナグマ	タヌキ	ハクビソ						
7週	-	-	-	-	-	-	-	-	-	-	-	-
8週	-	-	-	-	-	-	-	-	-	-	-	-
9週	-	-	-	-	-	-	-	-	-	-	-	-
10週	-	-	-	-	-	-	-	-	-	-	-	-
11週	-	-	-	-	-	-	-	-	-	-	-	-
2024計	-	-	-	-	-	-	-	-	-	-	-	-

動物感染症(全国)

(速報値のため今後の集計で変更が生じることがあります。また、追加届出分があるため各週の届出数と累計は一致しないことがあります。)

週	エボラ出血熱		マールブルグ病		SARS		結核	鳥インフルエンザ(H5N1/H7N9)	細菌性赤痢	エストナイル熱	エキノコックス症	MERS
	サル	サル	フレードッグ	イナグマ	タヌキ	ハクビソ						
6週	-	-	-	-	-	-	-	-	-	4	-	-
7週	-	-	-	-	-	-	-	-	-	-	-	-
8週	-	-	-	-	-	-	-	-	-	-	-	-
9週	-	-	-	-	-	-	-	-	1	-	-	-
10週	-	-	-	-	-	-	-	-	-	-	-	-
11週	-	-	-	-	-	-	-	-	-	-	-	-
2024計	-	-	-	-	-	-	-	-	2	10	-	-

定点把握五類感染症 (長野県)

(速報値のため今後の集計で変更が生じることがあります。)

	インフルエンザ (除・鳥IF 新型IF)	新型コロナ (COVID-19)	RSウイルス 感染症	咽 頭 結膜熱	A 群 溶連菌 咽頭炎	感染性 胃腸炎	水 痘	手 足 口 病	伝染性 紅 斑	突発性 発しん	ヘルパ ンギー ナ	流行性 耳 下 腺 炎	急 性 出血性 結膜炎	流行性 角結膜 炎	細菌性 髄膜炎	無菌性 髄膜炎	マイコ プラズマ 肺炎	クラミジア 肺 炎 (オウム病除)	感染性 胃腸炎 (ロタウイルス)
7週	959	1,244	6	28	183	259	1	2	-	8	-	2	-	35	-	-	-	-	-
8週	1,001	887	9	29	168	240	2	-	1	7	-	-	-	18	-	-	-	-	-
9週	915	758	16	44	206	253	7	3	1	8	3	-	-	11	1	-	-	-	-
10週	1,380	634	10	37	256	253	6	-	2	5	-	3	-	17	-	-	-	-	-
11週	1,681	657	11	36	218	254	11	1	-	8	1	3	1	12	1	-	-	-	1
2024計	12,389	13,251	83	379	2,247	2,822	58	32	5	73	10	10	4	272	3	1	-	-	2

定点把握五類感染症 定点当たり (長野県)

	インフルエンザ (除・鳥IF 新型IF)	新型コロナ (COVID-19)	RSウイルス 感染症	咽 頭 結膜熱	A 群 溶連菌 咽頭炎	感染性 胃腸炎	水 痘	手 足 口 病	伝染性 紅 斑	突発性 発しん	ヘルパ ンギー ナ	流行性 耳 下 腺 炎	急 性 出血性 結膜炎	流行性 角結膜 炎	細菌性 髄膜炎	無菌性 髄膜炎	マイコ プラズマ 肺炎	クラミジア 肺 炎 (オウム病除)	感染性 胃腸炎 (ロタウイルス)
7週	10.90	14.14	0.11	0.52	3.39	4.80	0.02	0.04	0.00	0.15	0.00	0.04	0.00	3.50	0.00	0.00	0.00	0.00	0.00
8週	11.38	10.08	0.17	0.54	3.11	4.44	0.04	0.00	0.02	0.13	0.00	0.00	0.00	1.80	0.00	0.00	0.00	0.00	0.00
9週	10.40	8.61	0.30	0.81	3.81	4.69	0.13	0.06	0.02	0.15	0.06	0.00	0.00	1.10	0.08	0.00	0.00	0.00	0.00
10週	15.68	7.20	0.19	0.69	4.74	4.69	0.11	0.00	0.04	0.09	0.00	0.06	0.00	1.70	0.00	0.00	0.00	0.00	0.00
11週	19.10	7.47	0.20	0.67	4.04	4.70	0.20	0.02	0.00	0.15	0.02	0.06	0.10	1.20	0.08	0.00	0.00	0.00	0.08
2024計	140.79	150.59	1.54	7.03	41.60	52.27	1.08	0.61	0.10	1.36	0.19	0.20	0.40	27.20	0.24	0.08	0.00	0.00	0.16

定点把握五類感染症 (全国)

(速報値のため今後の集計で変更が生じることがあります。)

	インフルエンザ (除・鳥IF 新型IF)	新型コロナ (COVID-19)	RSウイルス 感染症	咽 頭 結膜熱	A 群 溶連菌 咽頭炎	感染性 胃腸炎	水 痘	手 足 口 病	伝染性 紅 斑	突発性 発しん	ヘルパ ンギー ナ	流行性 耳 下 腺 炎	急 性 出血性 結膜炎	流行性 角結膜 炎	細菌性 髄膜炎	無菌性 髄膜炎	マイコ プラズマ 肺炎	クラミジア 肺 炎 (オウム病除)	感染性 胃腸炎 (ロタウイルス)
6週	118,254	67,826	438	3,347	14,500	21,606	427	590	61	578	64	72	7	351	8	10	42	-	9
7週	101,907	49,841	466	2,857	11,539	17,961	365	532	54	592	53	90	5	326	2	4	37	2	7
8週	82,843	39,139	659	2,642	11,591	17,114	399	593	55	591	93	88	4	295	6	8	26	-	2
9週	68,981	34,580	899	2,994	12,225	17,197	404	684	60	665	103	85	9	313	5	6	38	1	4
10週	79,643	32,236	1,171	2,747	13,808	17,577	428	545	68	634	80	78	12	297	9	11	56	-	6
2024計	871,782	515,638	4,935	35,121	119,434	188,002	4,245	5,654	564	5,985	803	826	74	3,919	62	85	364	5	55

定点把握五類感染症 定点当たり (全国)

	インフルエンザ (除・鳥IF 新型IF)	新型コロナ (COVID-19)	RSウイルス 感染症	咽 頭 結膜熱	A 群 溶連菌 咽頭炎	感染性 胃腸炎	水 痘	手 足 口 病	伝染性 紅 斑	突発性 発しん	ヘルパ ンギー ナ	流行性 耳 下 腺 炎	急 性 出血性 結膜炎	流行性 角結膜 炎	細菌性 髄膜炎	無菌性 髄膜炎	マイコ プラズマ 肺炎	クラミジア 肺 炎 (オウム病除)	感染性 胃腸炎 (ロタウイルス)
6週	23.99	13.76	0.14	1.07	4.63	6.90	0.14	0.19	0.02	0.18	0.02	0.02	0.01	0.51	0.02	0.02	0.09	-	0.02
7週	20.65	10.10	0.15	0.91	3.68	5.73	0.12	0.17	0.02	0.19	0.02	0.03	0.01	0.47	0.00	0.01	0.08	0.00	0.01
8週	16.78	7.93	0.21	0.84	3.70	5.46	0.13	0.19	0.02	0.19	0.03	0.03	0.01	0.42	0.01	0.02	0.05	-	0.00
9週	13.97	7.00	0.29	0.95	3.90	5.48	0.13	0.22	0.02	0.21	0.03	0.03	0.01	0.45	0.01	0.01	0.08	0.00	0.01
10週	16.14	6.53	0.37	0.88	4.41	5.61	0.14	0.17	0.02	0.20	0.03	0.02	0.02	0.43	0.02	0.02	0.12	-	0.01
2024計	176.83	104.59	1.58	11.22	38.16	60.06	1.36	1.81	0.18	1.91	0.26	0.26	0.11	5.65	0.13	0.18	0.76	0.01	0.11