

県教育長、保健所長、環境保全研究所長
 長野市保健所長、松本市保健所長
 長野県医師会長
 感染指定医療機関の長
 長野県臨床検査技師会長

長野県感染症情報（2024年（令和6年）第8週） （2024年2月19日～2024年2月25日）

2024年（令和6年）2月28日
 長野県健康福祉部感染症対策課
 （電話 直通 026-235-7148 内線 2646）

様

●全数把握感染症

結核2例、レジオネラ症1例、侵襲性肺炎球菌感染症1例、梅毒2例の届出がありました。

●定点把握感染症

インフルエンザは先週から増加し、定点あたり11.38人でした。

新型コロナウイルス感染症(COVID-19)は3週続けて減少し、定点あたり10.08人でした。

引き続き、外出後の手洗いや手指消毒、室内の換気や適度な湿度の保持、適切なマスクの着脱、症状がある場合の咳エチケットなど、「かからない」、「うつさない」ように十分注意しましょう。

○第9週は、3月6日（水）発行予定です。

○インフルエンザ情報（季節性インフルエンザ）

<https://www.pref.nagano.lg.jp/kansensho-taisaku/kenko/kenko/kansensho/joho/influ.html>

○学校等のインフルエンザ様疾患による休業状況

<https://www.pref.nagano.lg.jp/hoken-shippei/kenko/kenko/kansensho/joho/influ2.html>

○厚生労働省 インフルエンザ（総合ページ）

https://www.mhlw.go.jp/stf/seisakunitsuite/bunya/kenkou_iryuu/kenkou/kekakaku-kansenshou/infuleza/index.html

○新型コロナウイルス感染症対策 総合サイト

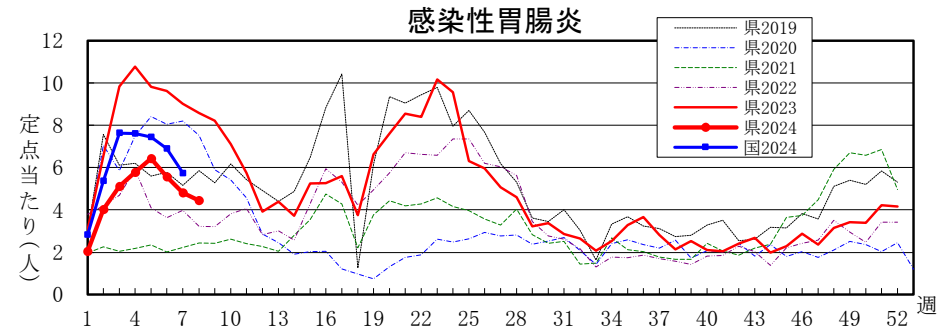
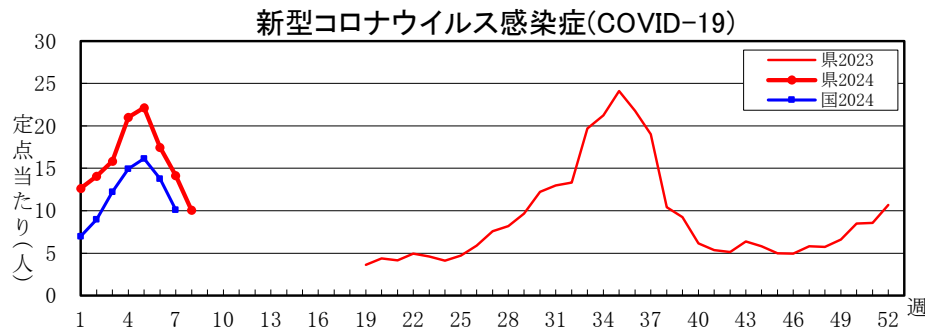
<https://www.pref.nagano.lg.jp/hoken-shippei/kenko/kenko/kansensho/joho/corona.html>

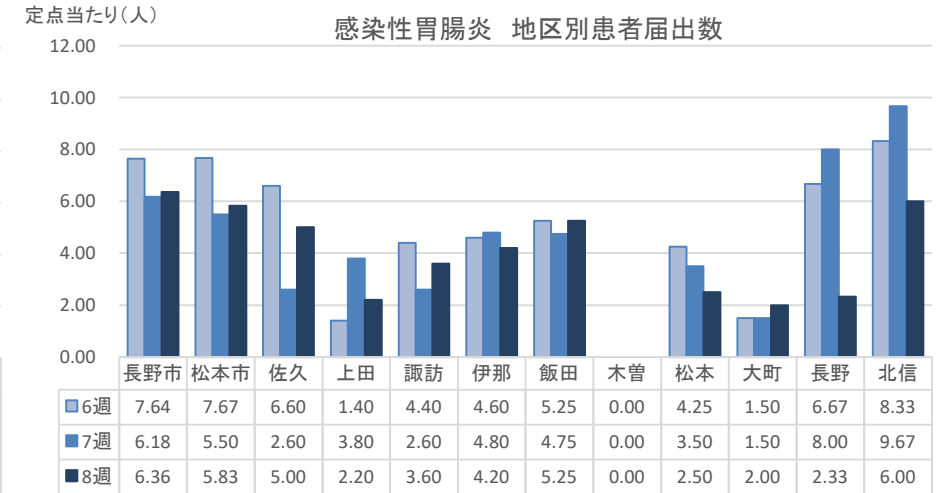
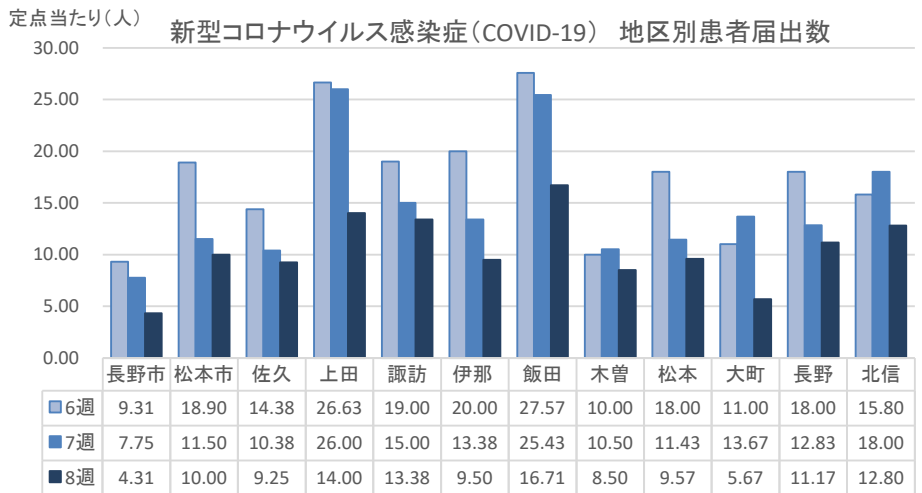
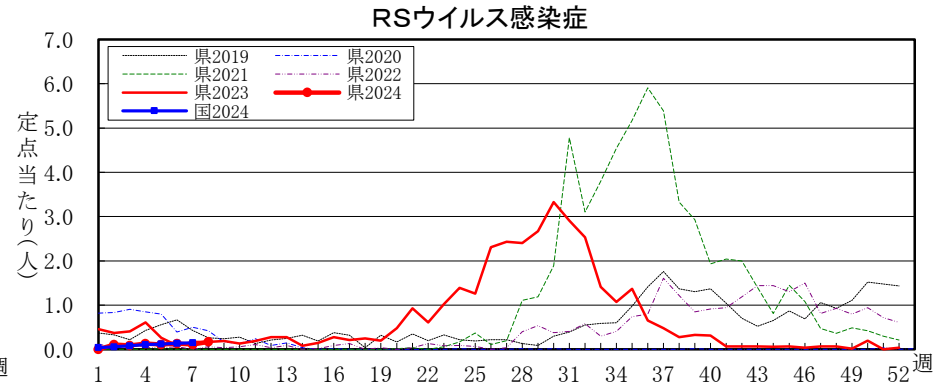
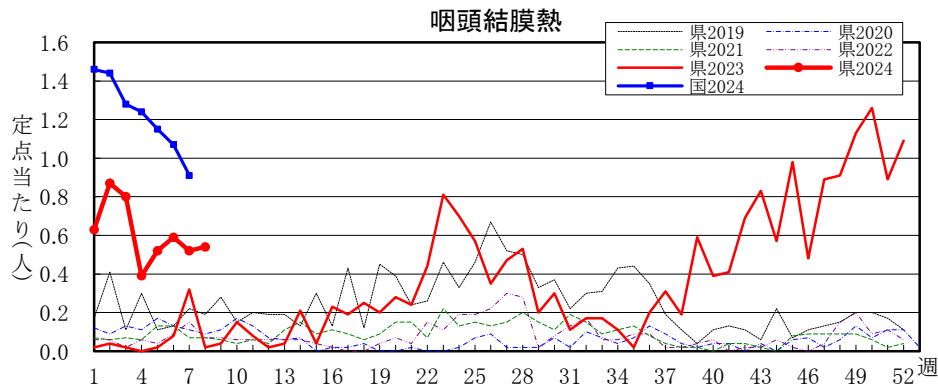
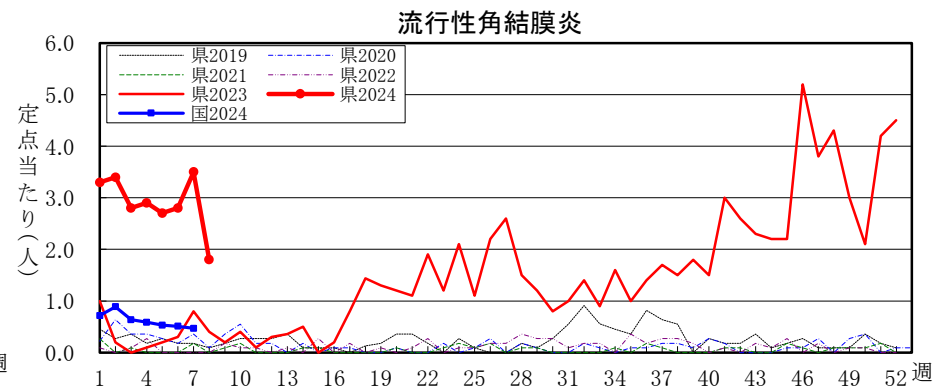
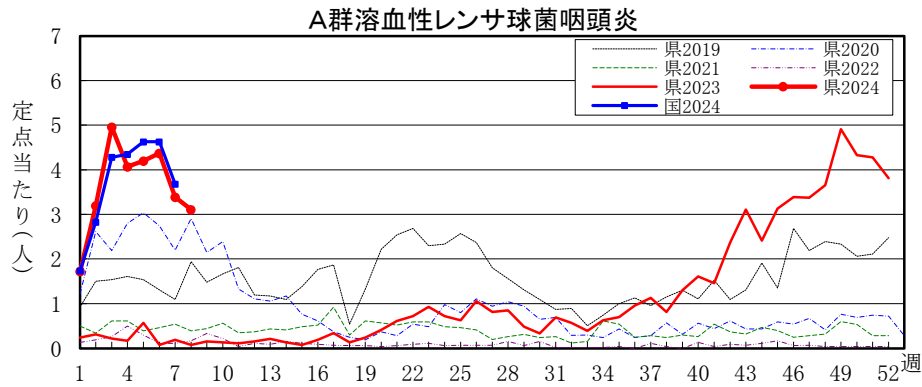
全数把握感染症届出状況

一類感染症	なし
二類感染症	結核2例
三類感染症	なし
四類感染症	レジオネラ症1例
五類感染症	侵襲性肺炎球菌感染症1例、梅毒2例
動物感染症	なし

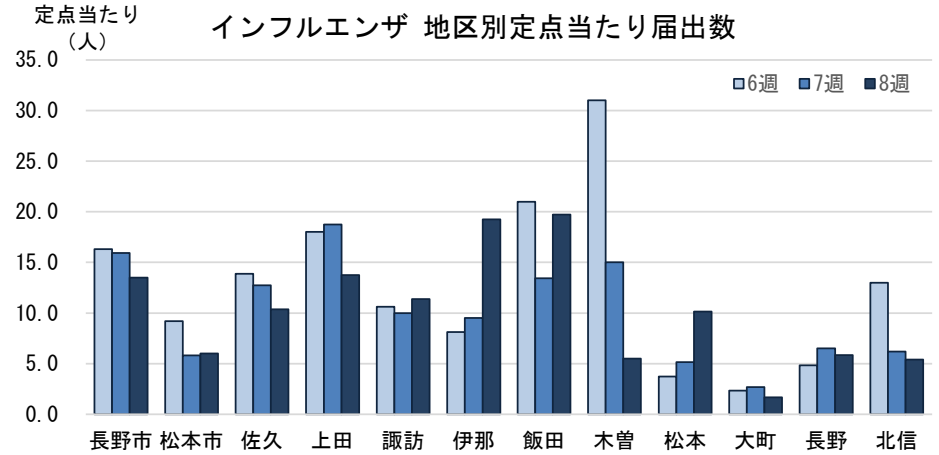
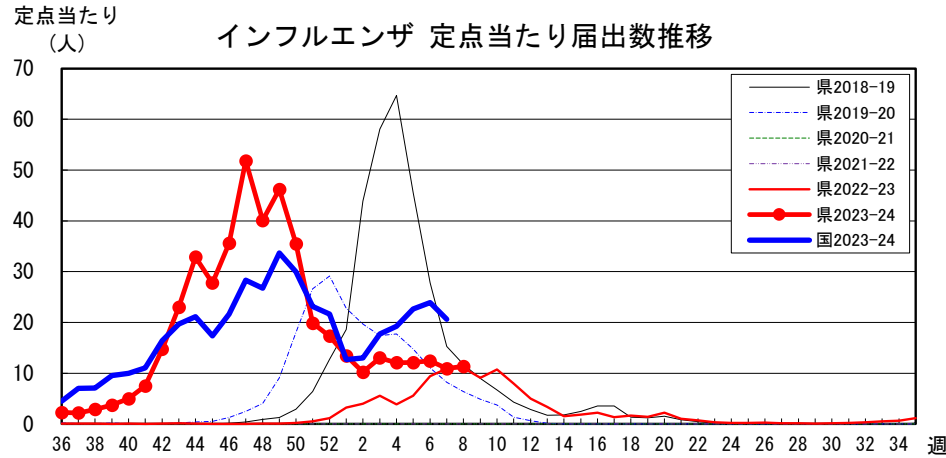
定点把握感染症届出状況

感染症名	今週	1週前	2週前
1 インフルエンザ	11.38	10.90	12.43
2 新型コロナウイルス感染症	10.08	14.14	17.47
3 感染性胃腸炎	4.44	4.80	5.57
4 A群溶血性レンサ球菌咽頭炎	3.11	3.39	4.37
5 流行性角結膜炎	1.80	3.50	2.80





長野県インフルエンザ情報（2024年（令和6年）第8週） （2024年2月19日～2024年2月25日）



・地区別定点当たり届出数（最近5週間）

	定点数	定点当たり届出数(人)				
		4週	5週	6週	7週	8週
長野市	16	15.50	15.19	16.31	15.94	13.50
松本市	10	15.10	13.90	9.20	5.80	6.00
佐久	8	10.38	10.88	13.88	12.75	10.38
上田	8	13.38	11.63	18.00	18.75	13.75
諏訪	8	13.38	13.25	10.63	10.00	11.38
伊那	8	10.63	11.00	8.13	9.50	19.25
飯田	7	20.43	25.14	21.00	13.43	19.71
木曾	2	3.00	10.50	31.00	15.00	5.50
松本	7	6.00	6.71	3.71	5.14	10.14
大町	3	4.67	2.00	2.33	2.67	1.67
長野	6	8.50	4.50	4.83	6.50	5.83
北信	5	5.20	6.80	13.00	6.20	5.40
全県	88	12.08	12.13	12.43	10.90	11.38

・インフルエンザウイルスサーベイランス（地区別検体数及び結果）

	第 6 週						第 7 週						シーズン累計(36週～)								
	検体数	AH3亜型(A香港)		B(山形)		検査中	不検出	検体数	AH3亜型(A香港)		B(山形)		検査中	不検出	検体数	AH3亜型(A香港)		B(山形)		検査中	不検出
		AH1pdm09	B(ヒ7外7)	AH1pdm09	B(ヒ7外7)				AH1pdm09	B(ヒ7外7)	AH1pdm09	B(ヒ7外7)									
長野市	4	1	-	-	3	-	3	-	1	-	2	-	111	18	84	-	9	-	-		
松本市	5	-	-	-	-	5	-	-	-	-	-	-	136	36	86	-	5	6	3		
佐久	1	-	-	-	-	1	-	-	-	-	-	-	35	17	15	-	-	1	2		
上田	-	-	-	-	-	-	-	-	-	-	-	-	8	4	3	-	1	-	-		
諏訪	-	-	-	-	-	-	-	-	-	-	-	-	4	-	3	-	-	-	1		
伊那	-	-	-	-	-	-	-	-	-	-	-	-	2	-	2	-	-	-	-		
飯田	1	-	-	-	-	1	-	-	-	-	-	-	4	3	-	-	-	1	-		
木曾	-	-	-	-	-	-	-	-	-	-	-	-	3	-	3	-	-	-	-		
松本	1	-	-	-	-	1	-	-	-	-	-	-	17	4	12	-	-	1	-		
大町	-	-	-	-	-	-	-	-	-	-	-	-	3	-	3	-	-	-	-		
長野	1	-	-	-	-	1	-	2	-	-	-	2	36	8	21	-	1	3	3		
北信	-	-	-	-	-	-	-	-	-	-	-	-	5	-	4	-	-	-	1		
合計	13	1	-	-	3	9	-	5	-	1	-	2	2	364	90	236	-	16	12	10	

検体数「-」の地区は、検体が採取されなかったことを示す。速報値のため今後の集計で変更が生じることがあります。

学校等での集団発生 <https://www.pref.nagano.lg.jp/hoken-shippei/kenko/kenko/kansensho/joho/influ2.html>

参考: 注意報の基準値: 10人以上30人未満

警報の基準値: 30人以上

(警報の終息基準値: 10人未満)

定点把握五類感染症 (長野県)

(速報値のため今後の集計で変更が生じることがあります。)

	インフルエンザ (除・鳥IF 新型IF)	新型コロナ (COVID-19)	RSウイルス 感染症	咽頭 結膜熱	A群 溶連菌 咽頭炎	感染性 胃腸炎	水痘	手足 口病	伝染性 紅斑	突発性 発しん	ヘルパ ンギー ナ	流行性 耳下 腺炎	急性 出血性 結膜炎	流行性 角結膜 炎	細菌性 髄膜炎	無菌性 髄膜炎	マイコ プラズマ 肺炎	クラミジア 肺炎 (オウム病除)	感染性 胃腸炎 (ロタウイルス)
4週	1,063	1,849	7	21	220	312	8	7	-	5	-	-	-	29	-	-	-	-	-
5週	1,067	1,947	6	28	227	347	6	1	1	8	-	-	-	27	-	-	-	-	-
6週	1,094	1,537	7	32	236	301	6	2	-	2	1	1	2	28	1	-	-	-	-
7週	959	1,244	6	28	183	259	1	2	-	8	-	2	-	35	-	-	-	-	-
8週	1,001	887	9	29	168	240	2	-	1	7	-	-	-	18	-	-	-	-	-
2024計	8,413	11,202	46	262	1,567	2,062	34	28	2	52	6	4	3	232	1	1	-	-	1

定点把握五類感染症 定点当たり (長野県)

	インフルエンザ (除・鳥IF 新型IF)	新型コロナ (COVID-19)	RSウイルス 感染症	咽頭 結膜熱	A群 溶連菌 咽頭炎	感染性 胃腸炎	水痘	手足 口病	伝染性 紅斑	突発性 発しん	ヘルパ ンギー ナ	流行性 耳下 腺炎	急性 出血性 結膜炎	流行性 角結膜 炎	細菌性 髄膜炎	無菌性 髄膜炎	マイコ プラズマ 肺炎	クラミジア 肺炎 (オウム病除)	感染性 胃腸炎 (ロタウイルス)
4週	12.08	21.01	0.13	0.39	4.07	5.78	0.15	0.13	0.00	0.09	0.00	0.00	0.00	2.90	0.00	0.00	0.00	0.00	0.00
5週	12.13	22.13	0.11	0.52	4.20	6.43	0.11	0.02	0.02	0.15	0.00	0.00	0.00	2.70	0.00	0.00	0.00	0.00	0.00
6週	12.43	17.47	0.13	0.59	4.37	5.57	0.11	0.04	0.00	0.04	0.02	0.02	0.20	2.80	0.08	0.00	0.00	0.00	0.00
7週	10.90	14.14	0.11	0.52	3.39	4.80	0.02	0.04	0.00	0.15	0.00	0.04	0.00	3.50	0.00	0.00	0.00	0.00	0.00
8週	11.38	10.08	0.17	0.54	3.11	4.44	0.04	0.00	0.02	0.13	0.00	0.00	0.00	1.80	0.00	0.00	0.00	0.00	0.00
2024計	95.61	127.31	0.85	4.86	29.01	38.19	0.64	0.53	0.04	0.97	0.11	0.08	0.30	23.20	0.08	0.08	0.00	0.00	0.08

定点把握五類感染症 (全国)

(速報値のため今後の集計で変更が生じることがあります。)

	インフルエンザ (除・鳥IF 新型IF)	新型コロナ (COVID-19)	RSウイルス 感染症	咽頭 結膜熱	A群 溶連菌 咽頭炎	感染性 胃腸炎	水痘	手足 口病	伝染性 紅斑	突発性 発しん	ヘルパ ンギー ナ	流行性 耳下 腺炎	急性 出血性 結膜炎	流行性 角結膜 炎	細菌性 髄膜炎	無菌性 髄膜炎	マイコ プラズマ 肺炎	クラミジア 肺炎 (オウム病除)	感染性 胃腸炎 (ロタウイルス)
3週	87,425	60,280	235	4,001	13,388	23,875	480	547	54	655	93	100	5	446	9	11	37	1	5
4週	94,820	73,667	358	3,881	13,621	23,806	406	626	63	638	92	96	6	409	4	12	32	-	12
5週	111,574	79,676	380	3,602	14,491	23,290	434	684	61	631	84	91	5	368	6	6	37	-	6
6週	118,009	67,818	438	3,345	14,500	21,569	425	590	61	578	63	72	7	351	8	10	40	-	9
7週	101,832	49,821	464	2,851	11,534	17,950	364	532	54	591	53	90	5	326	2	4	37	2	7
2024計	639,995	409,655	2,204	26,730	81,805	136,066	3,011	3,832	381	4,094	526	575	49	3,014	41	60	242	4	43

定点把握五類感染症 定点当たり (全国)

	インフルエンザ (除・鳥IF 新型IF)	新型コロナ (COVID-19)	RSウイルス 感染症	咽頭 結膜熱	A群 溶連菌 咽頭炎	感染性 胃腸炎	水痘	手足 口病	伝染性 紅斑	突発性 発しん	ヘルパ ンギー ナ	流行性 耳下 腺炎	急性 出血性 結膜炎	流行性 角結膜 炎	細菌性 髄膜炎	無菌性 髄膜炎	マイコ プラズマ 肺炎	クラミジア 肺炎 (オウム病除)	感染性 胃腸炎 (ロタウイルス)
3週	17.73	12.22	0.08	1.28	4.28	7.63	0.15	0.17	0.02	0.21	0.03	0.03	0.01	0.64	0.02	0.02	0.08	0.00	0.01
4週	19.22	14.93	0.11	1.24	4.35	7.60	0.13	0.20	0.02	0.20	0.03	0.03	0.01	0.59	0.01	0.02	0.07	-	0.02
5週	22.62	16.15	0.12	1.15	4.63	7.44	0.14	0.22	0.02	0.20	0.03	0.03	0.01	0.53	0.01	0.01	0.08	-	0.01
6週	23.95	13.76	0.14	1.07	4.63	6.89	0.14	0.19	0.02	0.18	0.02	0.02	0.01	0.51	0.02	0.02	0.08	-	0.02
7週	20.64	10.10	0.15	0.91	3.68	5.73	0.12	0.17	0.02	0.19	0.02	0.03	0.01	0.47	0.00	0.01	0.08	0.00	0.01
2024計	129.92	83.16	0.70	8.55	26.15	43.50	0.96	1.23	0.12	1.31	0.17	0.18	0.07	4.35	0.09	0.13	0.50	0.01	0.09