

県教育長、保健所長、環境保全研究所長  
 長野市保健所長、松本市保健所長  
 長野県医師会長  
 感染指定医療機関の長  
 長野県臨床検査技師会長

## 長野県感染症情報（2024年（令和6年）第9週） （2024年2月26日～2024年3月3日）

2024年（令和6年）3月6日  
 長野県健康福祉部感染症対策課  
 （電話 直通 026-235-7148 内線 2646）

様

### ●全数把握感染症

結核3例、劇症型溶血性レンサ球菌感染症1例、後天性免疫不全症候群1例、水痘（入院例）1例、梅毒2例の届出がありました。

### ●定点把握感染症

インフルエンザは先週から減少し、定点あたり10.40人でした。

新型コロナウイルス感染症（COVID-19）は4週続けて減少し、定点あたり8.61人でした。

引き続き、外出後の手洗いや手指消毒、室内の換気や適度な湿度の保持、適切なマスクの着脱、症状がある場合の咳エチケットなど、「かからない」、「うつさない」ように十分注意しましょう。

○第10週は、3月13日（水）発行予定です。

○インフルエンザ情報（季節性インフルエンザ）

<https://www.pref.nagano.lg.jp/kansensho-taisaku/kenko/kenko/kansensho/joho/influ.html>

○学校等のインフルエンザ様疾患による休業状況

<https://www.pref.nagano.lg.jp/hoken-shippei/kenko/kenko/kansensho/joho/influ2.html>

○厚生労働省 インフルエンザ（総合ページ）

[https://www.mhlw.go.jp/stf/seisakunitsuite/bunya/kenkou\\_iryuu/kenkou/kekakaku-kansenshou/infuleza/index.html](https://www.mhlw.go.jp/stf/seisakunitsuite/bunya/kenkou_iryuu/kenkou/kekakaku-kansenshou/infuleza/index.html)

○新型コロナウイルス感染症対策 総合サイト

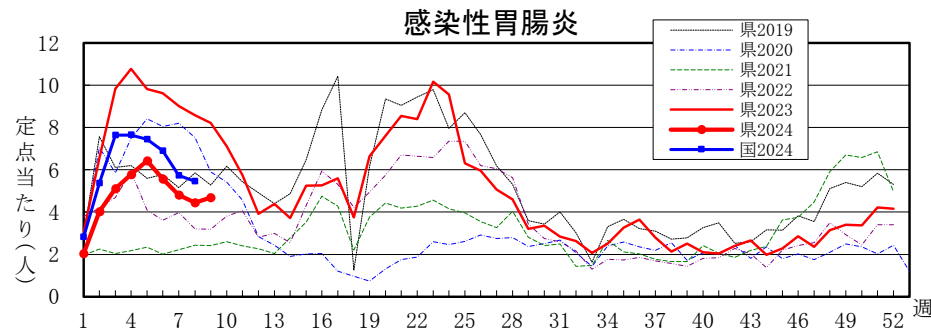
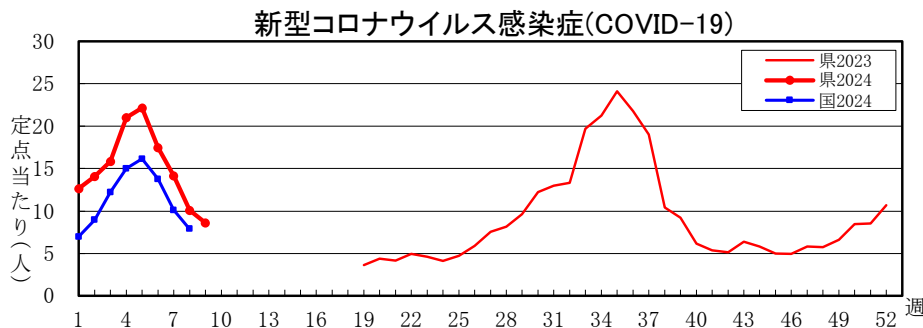
<https://www.pref.nagano.lg.jp/hoken-shippei/kenko/kenko/kansensho/joho/corona.html>

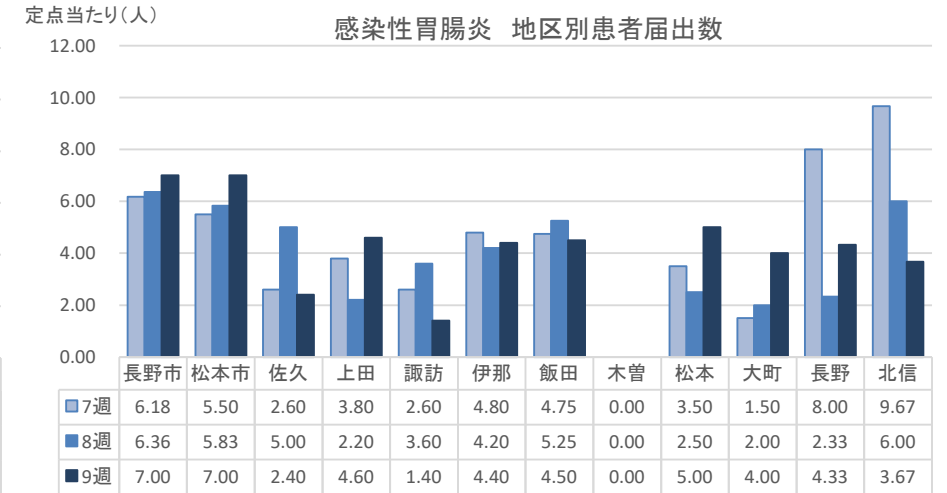
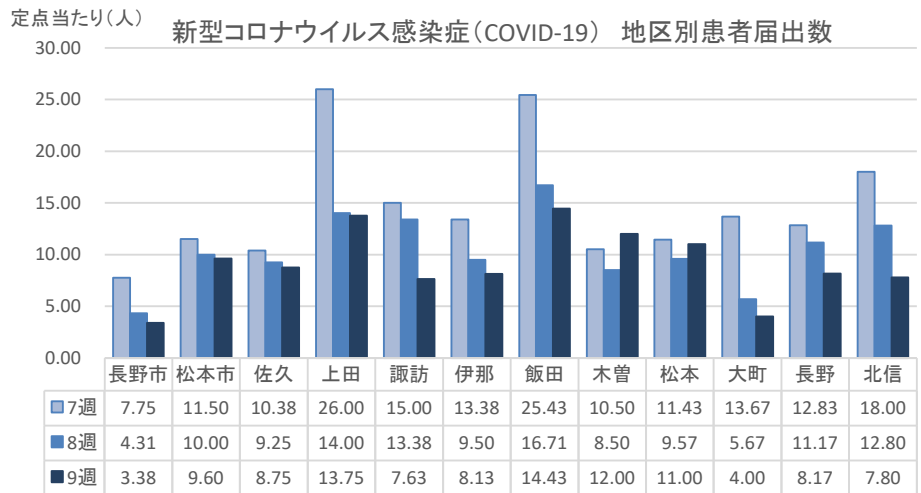
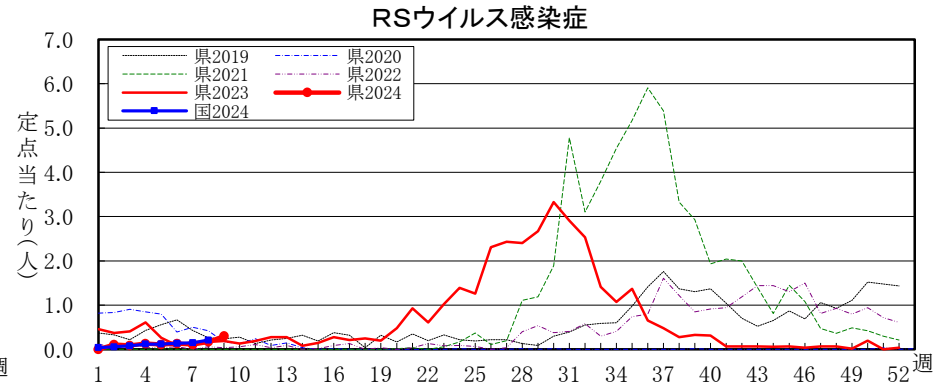
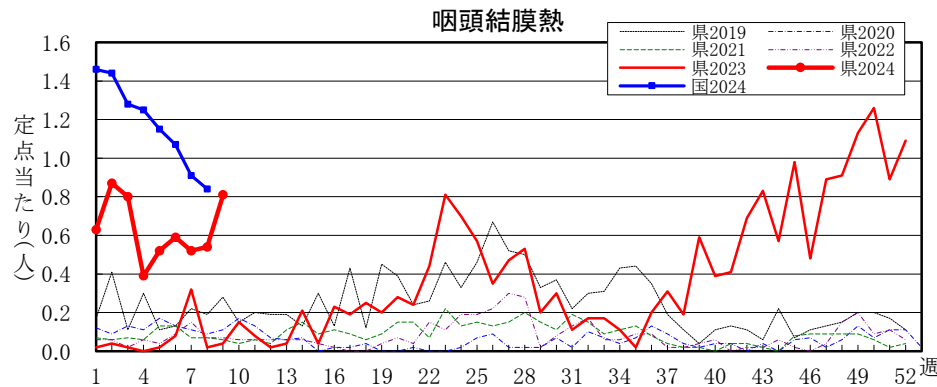
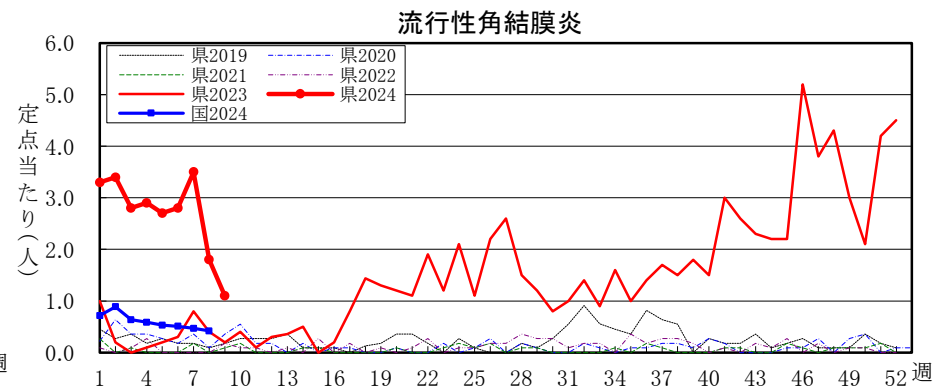
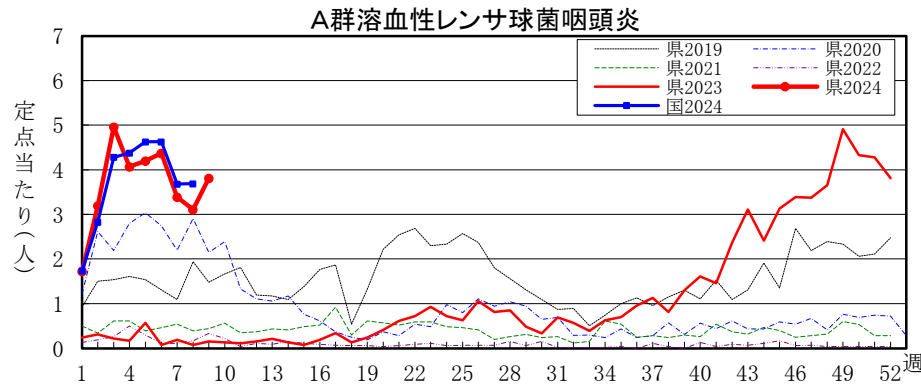
### 全数把握感染症届出状況

一類感染症	なし
二類感染症	結核3例
三類感染症	なし
四類感染症	なし
五類感染症	劇症型溶血性レンサ球菌感染症1例、後天性免疫不全症候群1例、水痘（入院例）1例、梅毒2例
動物感染症	なし

### 定点把握感染症届出状況

感染症名	今週	1週前	2週前
1 インフルエンザ	10.40	11.38	10.90
2 新型コロナウイルス感染症	8.61	10.08	14.14
3 感染性胃腸炎	4.69	4.44	4.80
4 A群溶血性レンサ球菌咽頭炎	3.81	3.11	3.39
5 流行性角結膜炎	1.10	1.80	3.50





### 感 染 症 情 報 第9週 (2024年(令和6年)2月26日~2024年(令和6年)3月3日)

全数把握感染症(一類・二類・三類・四類・五類(全数))届出状況

(診断日を基準に集計しています。また、速報のため今後の集計で変更が生じることがあります。)

	一類(7)							二類(7)										三類(5)					四類(44)								
	エボラ出血熱	クリミア・コンゴ出血熱	痘そう	南米出血熱	ペスト	マールブルグ病	ラッサ熱	急性灰白髄炎	結核	潜在性結核感染症	ジフテリア	SARS	MERS	鳥インフルエンザ(H5N1)	鳥インフルエンザ(H7N9)	コレラ	細菌性赤痢	腸管出血性大腸菌感染症	腸チフス	パラチフス	E型肝炎	ウエストナイル熱(脳炎)	A型肝炎	エキノコックス症	エムボックス(サル痘)	黄熱	オウム病	オムク出血熱	回帰熱		
今週	-	-	-	-	-	-	-	-	3	-	-	-	-	-	-	-	-	-	-	-	-	-	-	-	-	-	-	-	-	-	-
2024年計	-	-	-	-	-	-	-	-	13	7	-	-	-	-	-	-	2	3	-	-	-	2	-	-	-	-	-	-	-	-	

	四類(44)																													
	キャサスル森林病	Q熱	狂犬病	コクシジオイテス症	ジカウイルス感染症	重症熱性血小板減少症候群	腎症候性出血熱	西部ウマ脳炎	メニ媒介脳炎	炭疽	チクングニア熱	つつが虫病	デング熱	東部ウマ脳炎	鳥インフルエンザ	ニバウイルス感染症	日本紅斑熱	日本脳炎	ハンタウイルス肺症候群	B型肝炎	鼻疽	ブルセラ症	ベネズエラウマ脳炎	ヘンタウイルス感染症	発しんチフス	ボツリヌス症	マラリア	野兔病	ライム病	
今週	-	-	-	-	-	-	-	-	-	-	-	-	-	-	-	-	-	-	-	-	-	-	-	-	-	-	-	-	-	-
2024年計	-	-	-	-	-	-	-	-	-	-	-	-	-	-	-	-	-	-	-	-	-	-	-	-	-	-	-	-	-	-

	四類(44)										五類(24)																			
	リッサウイルス感染症	リフトバレー熱	類鼻疽	レジオネラ症	レプトスピラ症	ロッキー山紅斑熱	アメーバ赤痢	ウイルス性肝炎(除A・E)	CRE感染症	急性弛緩性麻痺(除ポリオ)	急性脳炎(除WN・日脳等)	クリプトスピリウム症	クロイツフェルト・ヤコブ病	劇症型溶連菌感染症	後天性免疫不全症候群	ジアルジア症	侵襲性インフルエンザ菌感染症	侵襲性髄膜炎菌感染症	侵襲性肺炎球菌感染症	水痘(入院)	先天性風しん症候群	梅毒	播種性クリプトコックス症	破傷風	VRSA感染症	VRE感染症	百日咳	風しん	麻しん	
今週	-	-	-	-	-	-	-	-	-	-	-	-	-	1	1	-	-	-	-	-	1	-	-	2	-	-	-	-	-	-
2024年計	-	-	-	-	6	-	-	-	2	-	2	-	1	10	1	-	1	-	5	1	-	15	-	1	-	-	-	-	-	

定点把握感染症(五類(定点))届出状況

保健所	届出定点数				インフル/COVID-19		小児													眼科		基幹							
	インフル/cov	小児	眼科	基幹	インフルエンザ	COVID-19	RSウイルス感染症	咽頭結膜熱	A群溶連菌咽頭炎	感染性胃腸炎	水痘	手足口病	伝染性紅斑	突発性発しん	ヘルパンギーナ	流行性耳下腺炎	急性出血性結膜炎	流行性角結膜炎	細菌性髄膜炎	無菌性髄膜炎	マイコプラズマ肺炎	クラミア肺炎(オウム病除)	感染性胃腸炎(ロタウイルス)						
佐久	8	5	1	1	59	70	-	8	22	12	-	-	-	-	-	-	-	-	-	-	-	-	-	-	-	-	-	-	-
上田	8	5	1	1	163	110	-	5	14	23	-	-	-	1	-	-	-	3	-	-	-	-	-	-	-	-	-	-	-
諏訪	8	5	1	1	112	61	1	1	15	7	-	-	-	1	-	-	-	-	-	-	-	-	-	-	-	-	-	-	-
伊那	8	5	1	1	122	65	5	1	22	22	-	-	2	-	1	-	-	-	1	-	-	-	-	-	-	-	-	-	-
飯田	7	4	1	1	76	101	-	2	5	18	-	-	-	-	-	-	-	-	-	-	-	-	-	-	-	-	-	-	-
木曾	2	1	1	1	2	24	-	-	-	-	-	-	-	-	-	-	-	-	-	-	-	-	-	-	-	-	-	-	-
松本	7	4	1	1	85	77	3	4	9	20	-	-	1	-	-	-	-	-	-	-	-	-	-	-	-	-	-	-	-
大町	3	2	1	1	7	12	-	2	3	8	1	-	-	-	-	-	-	-	-	-	-	-	-	-	-	-	-	-	-
長野	6	3	1	1	46	49	-	-	29	13	-	-	-	2	-	-	-	-	-	-	-	-	-	-	-	-	-	-	-
北信	5	3	1	1	16	39	-	2	8	11	-	-	-	-	-	-	-	-	-	-	-	-	-	-	-	-	-	-	-
長野市	16	11	2	1	180	54	6	9	66	77	3	-	-	3	-	-	-	1	-	-	-	-	-	-	-	-	-	-	-
松本市	10	6	1	1	47	96	1	10	13	42	3	1	-	-	3	-	-	5	-	-	-	-	-	-	-	-	-	-	-
合計	88	54	10	12	915	758	16	44	206	253	7	3	1	8	3	-	-	11	1	-	-	-	-	-	-	-	-	-	-
定点当たり届出数					10.40	8.61	0.30	0.81	3.81	4.69	0.13	0.06	0.02	0.15	0.06	0.00	0.00	1.10	0.08	0.00	0.00	0.00	0.00	0.00	0.00	0.00	0.00	0.00	0.00
累計					9,328	11,960	62	306	1,773	2,315	41	31	3	60	9	4	3	243	2	1	0	0	0	0	0	0	0	0	0

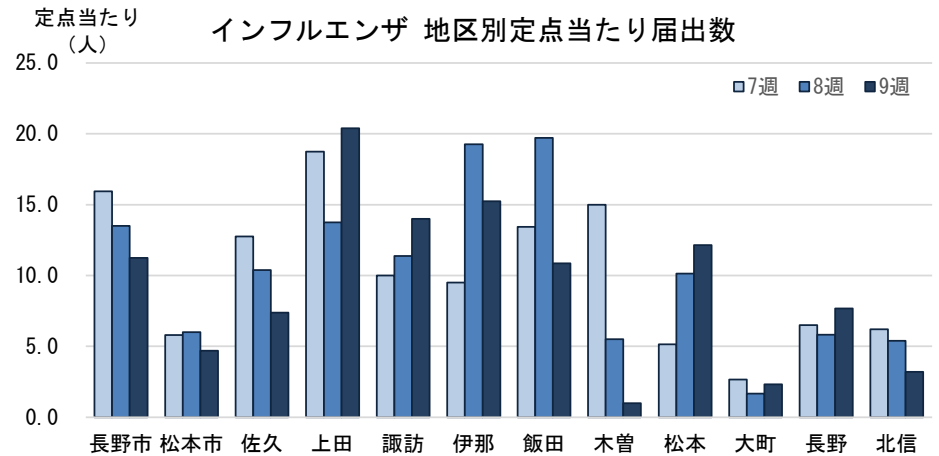
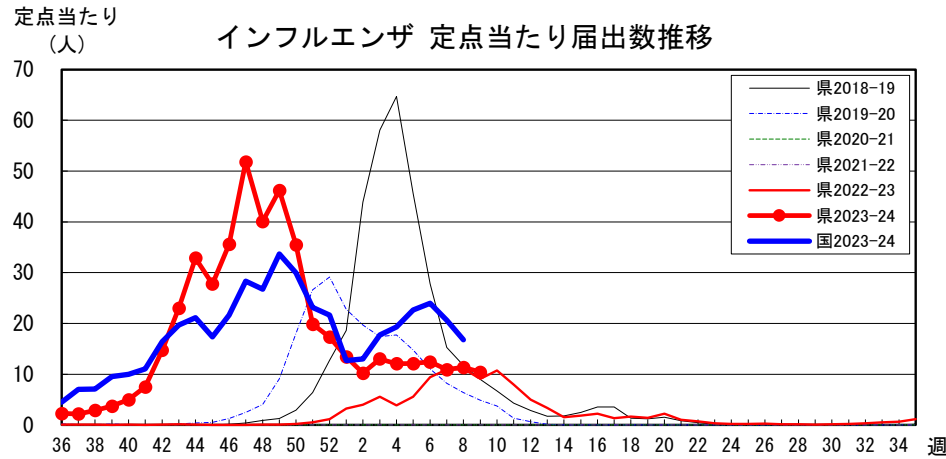
	五類(24)動物	
	薬剤耐性アシネトバクター感染症	細菌性赤痢(サル)
今週	-	-
2024年計	-	-

全数把握対象疾病再掲		
	一~五類計	動物計
今週	8	-
2024年計	72	-

全数把握対象疾病再掲					
	一類	二類	三類	四類	五類
今週	-	3	-	-	5
2024年計	-	20	5	8	39

インフル/COV眼科	小児	基幹	( )年齢対応:眼科定点																											
~5ヶ月	~5ヶ月	0歳	2	6	1	-	-	-	-	1	-	-	-	-	-	-	-	-	-	-	-	-	-	-	-	-	-	-	-	-
~11ヶ月	~11ヶ月	1-4	6	13	3	-	-	-	6	-	-	-	-	-	-	-	-	-	-	-	-	-	-	-	-	-	-	-	-	-
1歳	1歳	5-9	14	25	6	5	3	37	-	-	-	-	1	8	-	-	-	-	-	-	-	-	-	-	-	-	-	-	-	-
2歳	2	10-14	23	23	6	8	11	24	-	-	1	-	-	-	-	-	-	-	-	-	-	-	-	-	-	-	-	-	-	-
3歳	3	15-19	27	17	-	4	12	21	-	-	-	-	-	-	-	-	-	-	-	-	-	-	-	-	-	-	-	-	-	-
4歳	4	20-24	28	19	-	8	29	28	-	1	-	-	-	-	-	-	-	-	-	-	-	-	-	-	-	-	-	-	-	-
5歳	5	25-29	42	13	-	5	21	30	-	-	-	-	2	-	-	-	-	-	-	-	-	-	-	-	-	-	-	-	-	-
6歳	6	30-34	72	18	-	4	38	19	2	-	-	-	-	1	-	-	-	-	1	-	-	-	-	-	-	-	-	-	-	-
7歳	7	35-39	78	10	-	6	27	15	2	-	-	-	-	-	-	-	-	-	1	-	-	-	-	-	-	-	-	-	-	-
8歳	8	40-44	102	20	-	1	19	13	-	-	-	-	-	-	-	-	-	-	1	-	-	-	-	-	-	-	-	-	-	-
9歳	9	45-49	72	12	-	1	16	13	-	-	-	-	-	-	-	-	-	-	-	-	-	-	-	-	-	-	-	-	-	-
10-14	10-14	50-54	275	62	-	1	22	25	2	1	-	-	-	-	-	-	-	-	1	-	-	-	-	-	-	-	-	-	-	-
15-19	15-19	55-59	35	31	-	-	-	4	-	-	-	-	-	-	-	-	-	-	1	-	-	-	-	-	-	-	-	-	-	-
20-29	20以上	60-64	35	57	-	1	8	17	1	-	-	-	-	-	-	-	-	-	1	-	-	-	-	-	-	-	-	-	-	-
30-39		65-69	55	91	-	-	-	-	-	-	-	-	-	-	-	-	-	-	2	-	-	-	-	-	-	-	-	-	-	-
40-49		70以上	30	93	-	-	-	-	-	-	-	-	-	-	-	-	-	-	3	-	-	-	-	-	-	-	-	-	-	-
50-59		9	77	-	-	-	-	-	-	-	-	-	-	-	-	-	-	-	-	-	-	-	-	-	-	-	-	-	-	-
60-69		4	54	-	-	-	-	-	-	-	-	-	-	-	-	-	-	-	-	-	-	-	-	-	-	-	-	-	-	-
70-79(70以上)		2	53	-	-	-	-	-	-	-	-	-	-	-	-	-	-	-	-	-	-	-	-	-	-	-	-	-	-	-
80歳以上		4	64	-	-	-	-	-	-	-	-	-	-	-	-	-	-	-	-	-	-	-	-	-	-	-	-	-	-	-
前週比%			91.39	85.42	176.47	150.00	122.51	105.63	325.00	-	100.00	115.38	-	-	-	-	61.11	-	-	-	-	-	-	-	-	-	-	-	-	-

## 長野県インフルエンザ情報（2024年（令和6年）第9週） （2024年2月26日～2024年3月3日）



### ・地区別定点当たり届出数（最近5週間）

	定点数	定点当たり届出数(人)				
		5週	6週	7週	8週	9週
長野市	16	15.19	16.31	15.94	13.50	11.25
松本市	10	13.90	9.20	5.80	6.00	4.70
佐久	8	10.88	13.88	12.75	10.38	7.38
上田	8	11.63	18.00	18.75	13.75	20.38
諏訪	8	13.25	10.63	10.00	11.38	14.00
伊那	8	11.00	8.13	9.50	19.25	15.25
飯田	7	25.14	21.00	13.43	19.71	10.86
木曾	2	10.50	31.00	15.00	5.50	1.00
松本	7	6.71	3.71	5.14	10.14	12.14
大町	3	2.00	2.33	2.67	1.67	2.33
長野	6	4.50	4.83	6.50	5.83	7.67
北信	5	6.80	13.00	6.20	5.40	3.20
全県	88	12.13	12.43	10.90	11.38	10.40

### ・インフルエンザウイルスサーベイランス（地区別検体数及び結果）

	第 7 週						第 8 週						シーズン累計(36週～)								
	検体数	AH3亜型(A香港)		B(山形)		検査中	不検出	検体数	AH3亜型(A香港)		B(山形)		検査中	不検出	検体数	AH3亜型(A香港)		B(山形)		検査中	不検出
		AH1pdm09	AH3亜型(A香港)	B(山形)	B(七ノクワ)				AH1pdm09	AH3亜型(A香港)	B(山形)	B(七ノクワ)				AH1pdm09	AH3亜型(A香港)	B(山形)	B(七ノクワ)		
長野市	3	-	1	-	2	-	-	-	-	-	-	-	-	113	18	84	-	10	1	-	
松本市	4	-	1	-	2	1	-	4	-	-	-	4	-	144	37	87	-	11	5	4	
佐久	-	-	-	-	-	-	-	-	-	-	-	-	-	35	17	15	-	1	-	2	
上田	-	-	-	-	-	-	-	-	-	-	-	-	-	8	4	3	-	1	-	-	
諏訪	-	-	-	-	-	-	-	-	-	-	-	-	-	4	-	3	-	-	-	1	
伊那	-	-	-	-	-	-	-	-	-	-	-	-	-	2	-	2	-	-	-	-	
飯田	-	-	-	-	-	-	-	-	-	-	-	-	-	4	3	-	-	1	-	-	
木曾	-	-	-	-	-	-	-	-	-	-	-	-	-	3	-	3	-	-	-	-	
松本	-	-	-	-	-	-	-	1	-	-	-	1	-	18	4	13	-	-	1	-	
大町	-	-	-	-	-	-	-	-	-	-	-	-	-	3	-	3	-	-	-	-	
長野	2	-	1	-	1	-	-	-	-	-	-	-	-	36	8	22	-	3	-	3	
北信	-	-	-	-	-	-	-	-	-	-	-	-	-	5	-	4	-	-	-	1	
合計	9	-	3	-	5	1	-	5	-	-	-	5	-	375	91	239	-	27	7	11	

検体数「-」の地区は、検体が採取されなかったことを示す。速報値のため今後の集計で変更が生じることがあります。

学校等での集団発生 <https://www.pref.nagano.lg.jp/hoken-shippei/kenko/kenko/kansensho/joho/influ2.html>

参考: 注意報の基準値: 10人以上30人未満

警報の基準値: 30人以上

(警報の終息基準値: 10人未満)



定点把握五類感染症 (長野県)

(速報値のため今後の集計で変更が生じることがあります。)

	インフルエンザ (除・鳥IF 新型IF)	新型コロナ (COVID-19)	RSウイルス 感染症	咽 頭 結膜熱	A 群 溶連菌 咽頭炎	感染性 胃腸炎	水 痘	手 足 口 病	伝染性 紅 斑	突発性 発しん	ヘルパ ンギー ナ	流行性 耳 下 腺 炎	急 性 出血性 結膜炎	流行性 角結膜 炎	細菌性 髄膜炎	無菌性 髄膜炎	マイコ プラズマ 肺炎	クラミジア 肺 炎 (オウム病除)	感染性 胃腸炎 (ロタウイルス)
5週	1,067	1,947	6	28	227	347	6	1	1	8	-	-	-	27	-	-	-	-	-
6週	1,094	1,537	7	32	236	301	6	2	-	2	1	1	2	28	1	-	-	-	-
7週	959	1,244	6	28	183	259	1	2	-	8	-	2	-	35	-	-	-	-	-
8週	1,001	887	9	29	168	240	2	-	1	7	-	-	-	18	-	-	-	-	-
9週	915	758	16	44	206	253	7	3	1	8	3	-	-	11	1	-	-	-	-
2024計	9,328	11,960	62	306	1,773	2,315	41	31	3	60	9	4	3	243	2	1	-	-	1

定点把握五類感染症 定点当たり (長野県)

	インフルエンザ (除・鳥IF 新型IF)	新型コロナ (COVID-19)	RSウイルス 感染症	咽 頭 結膜熱	A 群 溶連菌 咽頭炎	感染性 胃腸炎	水 痘	手 足 口 病	伝染性 紅 斑	突発性 発しん	ヘルパ ンギー ナ	流行性 耳 下 腺 炎	急 性 出血性 結膜炎	流行性 角結膜 炎	細菌性 髄膜炎	無菌性 髄膜炎	マイコ プラズマ 肺炎	クラミジア 肺 炎 (オウム病除)	感染性 胃腸炎 (ロタウイルス)
5週	12.13	22.13	0.11	0.52	4.20	6.43	0.11	0.02	0.02	0.15	0.00	0.00	0.00	2.70	0.00	0.00	0.00	0.00	0.00
6週	12.43	17.47	0.13	0.59	4.37	5.57	0.11	0.04	0.00	0.04	0.02	0.02	0.20	2.80	0.08	0.00	0.00	0.00	0.00
7週	10.90	14.14	0.11	0.52	3.39	4.80	0.02	0.04	0.00	0.15	0.00	0.04	0.00	3.50	0.00	0.00	0.00	0.00	0.00
8週	11.38	10.08	0.17	0.54	3.11	4.44	0.04	0.00	0.02	0.13	0.00	0.00	0.00	1.80	0.00	0.00	0.00	0.00	0.00
9週	10.40	8.61	0.30	0.81	3.81	4.69	0.13	0.06	0.02	0.15	0.06	0.00	0.00	1.10	0.08	0.00	0.00	0.00	0.00
2024計	106.01	135.92	1.15	5.67	32.82	42.88	0.77	0.59	0.06	1.12	0.17	0.08	0.30	24.30	0.16	0.08	0.00	0.00	0.08

定点把握五類感染症 (全国)

(速報値のため今後の集計で変更が生じることがあります。)

	インフルエンザ (除・鳥IF 新型IF)	新型コロナ (COVID-19)	RSウイルス 感染症	咽 頭 結膜熱	A 群 溶連菌 咽頭炎	感染性 胃腸炎	水 痘	手 足 口 病	伝染性 紅 斑	突発性 発しん	ヘルパ ンギー ナ	流行性 耳 下 腺 炎	急 性 出血性 結膜炎	流行性 角結膜 炎	細菌性 髄膜炎	無菌性 髄膜炎	マイコ プラズマ 肺炎	クラミジア 肺 炎 (オウム病除)	感染性 胃腸炎 (ロタウイルス)
4週	94,188	73,185	358	3,868	13,565	23,713	402	612	63	633	92	96	6	408	4	12	32	-	12
5週	111,574	79,676	380	3,602	14,491	23,290	434	684	61	631	84	91	5	368	6	6	37	-	6
6週	118,254	67,826	438	3,347	14,500	21,606	427	590	61	578	64	72	7	351	8	10	40	-	9
7週	101,907	49,841	466	2,857	11,539	17,961	365	532	54	592	53	90	5	326	2	4	37	2	7
8週	82,741	39,124	658	2,640	11,561	17,106	399	591	55	591	93	88	4	293	5	8	26	-	2
2024計	722,424	448,325	2,864	29,365	93,315	153,127	3,409	4,409	436	4,681	620	663	53	3,306	46	68	268	4	45

定点把握五類感染症 定点当たり (全国)

	インフルエンザ (除・鳥IF 新型IF)	新型コロナ (COVID-19)	RSウイルス 感染症	咽 頭 結膜熱	A 群 溶連菌 咽頭炎	感染性 胃腸炎	水 痘	手 足 口 病	伝染性 紅 斑	突発性 発しん	ヘルパ ンギー ナ	流行性 耳 下 腺 炎	急 性 出血性 結膜炎	流行性 角結膜 炎	細菌性 髄膜炎	無菌性 髄膜炎	マイコ プラズマ 肺炎	クラミジア 肺 炎 (オウム病除)	感染性 胃腸炎 (ロタウイルス)
4週	19.29	14.99	0.12	1.25	4.38	7.65	0.13	0.20	0.02	0.20	0.03	0.03	0.01	0.59	0.01	0.03	0.07	-	0.03
5週	22.62	16.15	0.12	1.15	4.63	7.44	0.14	0.22	0.02	0.20	0.03	0.03	0.01	0.53	0.01	0.01	0.08	-	0.01
6週	23.99	13.76	0.14	1.07	4.63	6.90	0.14	0.19	0.02	0.18	0.02	0.02	0.01	0.51	0.02	0.02	0.08	-	0.02
7週	20.65	10.10	0.15	0.91	3.68	5.73	0.12	0.17	0.02	0.19	0.02	0.03	0.01	0.47	0.00	0.01	0.08	0.00	0.01
8週	16.76	7.92	0.21	0.84	3.69	5.46	0.13	0.19	0.02	0.19	0.03	0.03	0.01	0.42	0.01	0.02	0.05	-	0.00
2024計	146.77	91.09	0.92	9.40	29.86	49.00	1.09	1.41	0.14	1.50	0.20	0.21	0.08	4.77	0.10	0.14	0.56	0.01	0.09