

県教育長、保健所長、環境保全研究所長
 長野市保健所長、松本市保健所長
 長野県医師会長
 感染指定医療機関の長
 長野県臨床検査技師会長

様

長野県感染症情報（2024年（令和6年）第7週） （2024年2月12日～2024年2月18日）

2024年(令和6年)2月21日
 長野県健康福祉部感染症対策課
 (電話 直通 026-235-7148 内線 2646)

●全数把握感染症

結核2例、潜在性結核感染症1例、細菌性赤痢1例、腸管出血性大腸菌感染症1例、レジオネラ症1例、クロイツフェルト・ヤコブ病1例、劇症型溶血性レンサ球菌感染症2例、梅毒2例の届出がありました。

●定点把握感染症

新型コロナウイルス感染症(COVID-19)は2週続けて減少し、定点あたり14.14人でした。
 インフルエンザは先週から減少し、定点あたり10.90人でした。
 引き続き、外出後の手洗いや手指消毒、室内の換気や適度な湿度の保持、適切なマスクの着脱、症状がある場合の咳エチケットなど、「かからない」、「うつさない」ように十分注意しましょう。

○第8週は、2月28日(水)発行予定です。

○インフルエンザ情報(季節性インフルエンザ)

<https://www.pref.nagano.lg.jp/kansensho-taisaku/kenko/kenko/kansensho/joho/influ.html>

○学校等のインフルエンザ様疾患による休業状況

<https://www.pref.nagano.lg.jp/hoken-shippei/kenko/kenko/kansensho/joho/influ2.html>

○厚生労働省 インフルエンザ(総合ページ)

https://www.mhlw.go.jp/stf/seisakunitsuite/bunya/kenkou_iryuu/kenkou/kekaku-kansenshou/infulenza/index.html

○新型コロナウイルス感染症対策 総合サイト

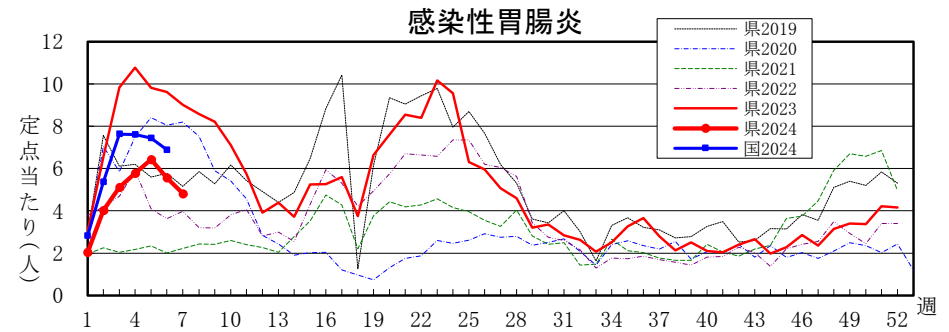
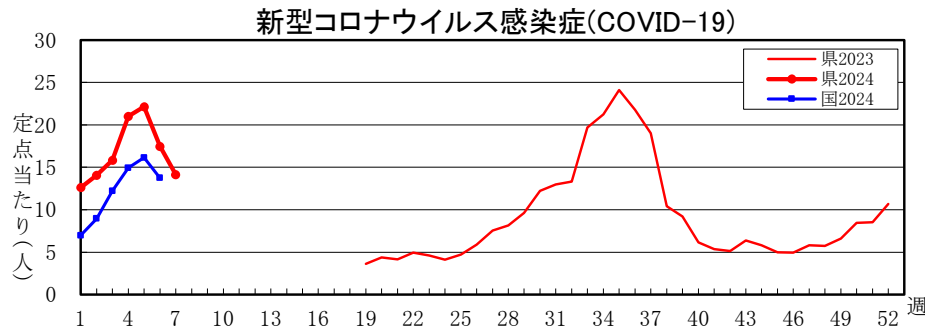
<https://www.pref.nagano.lg.jp/hoken-shippei/kenko/kenko/kansensho/joho/corona.html>

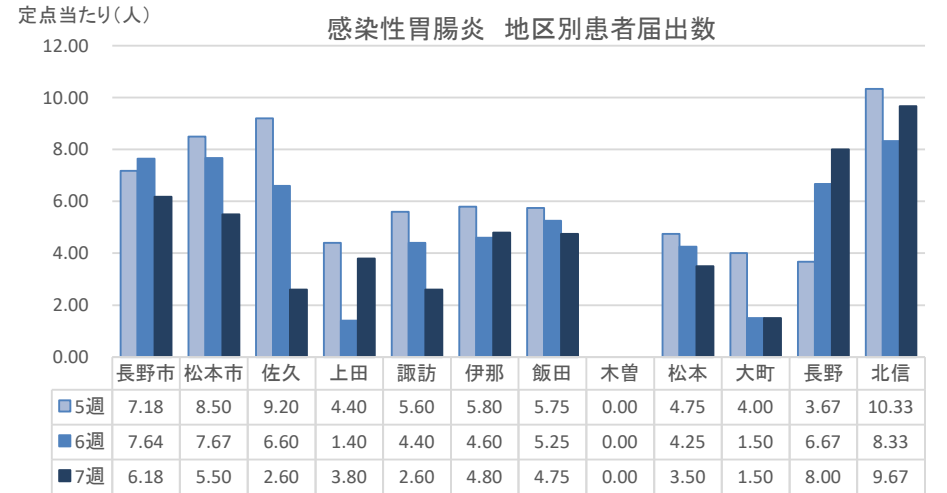
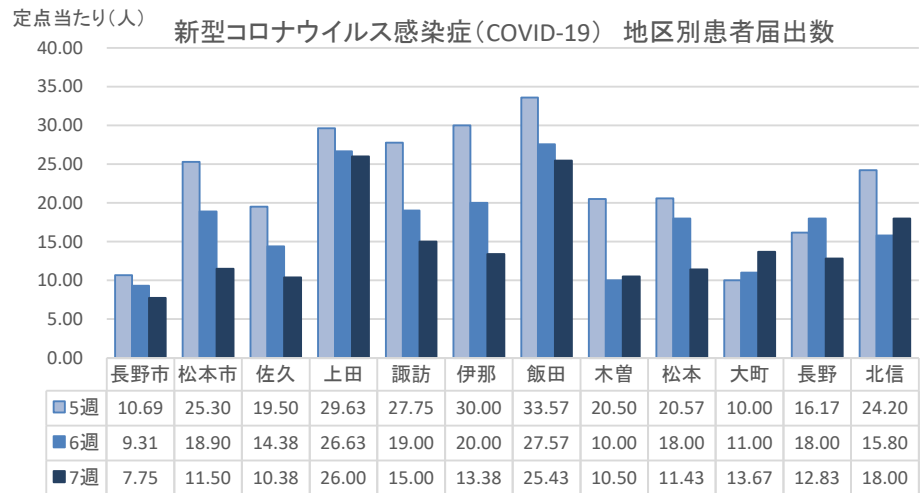
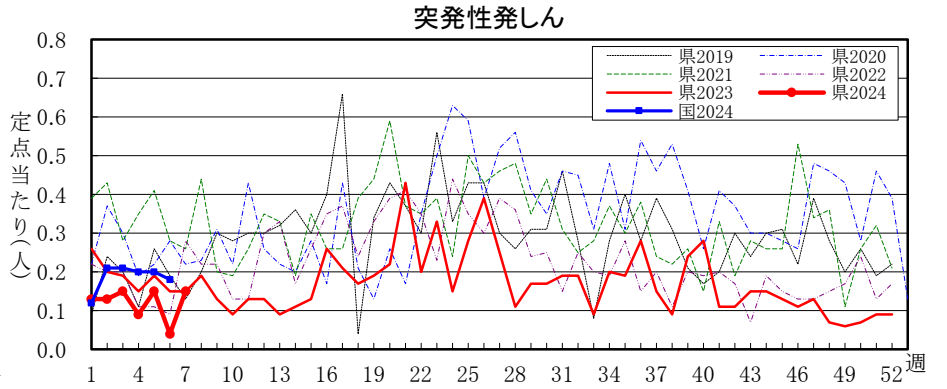
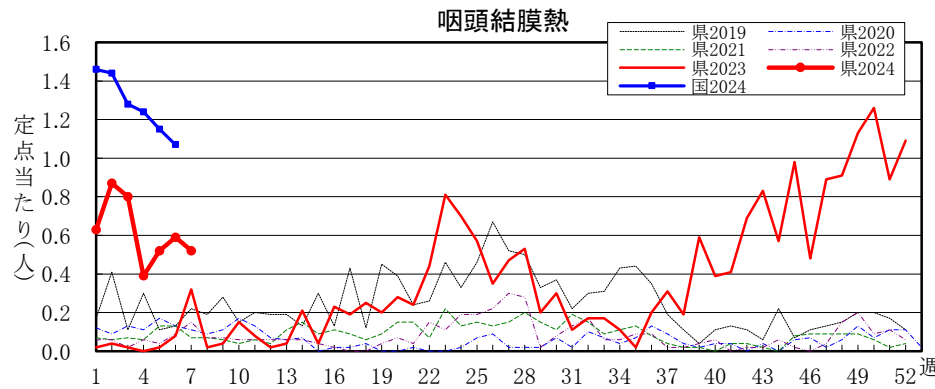
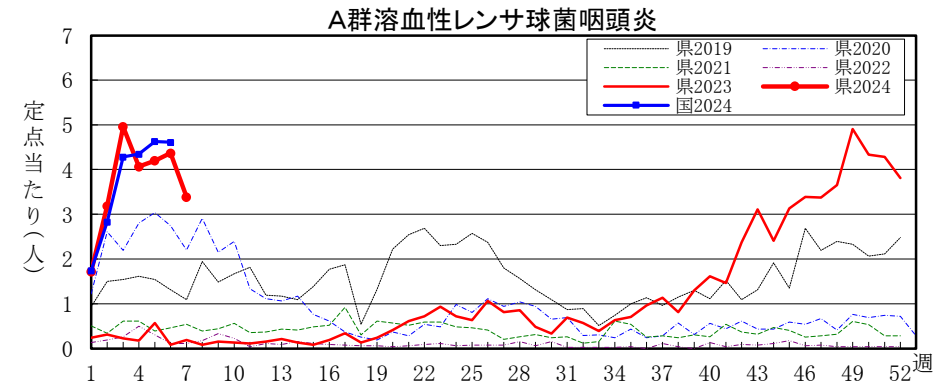
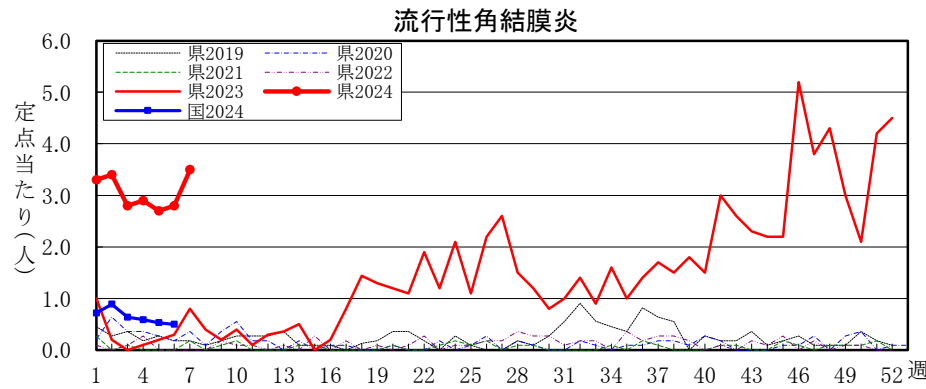
全数把握感染症届出状況

一類感染症	なし
二類感染症	結核2例、潜在性結核感染症1例
三類感染症	細菌性赤痢1例、腸管出血性大腸菌感染症1例
四類感染症	レジオネラ症1例
五類感染症	クロイツフェルト・ヤコブ病1例、劇症型溶血性レンサ球菌感染症2例、梅毒2例
動物感染症	なし

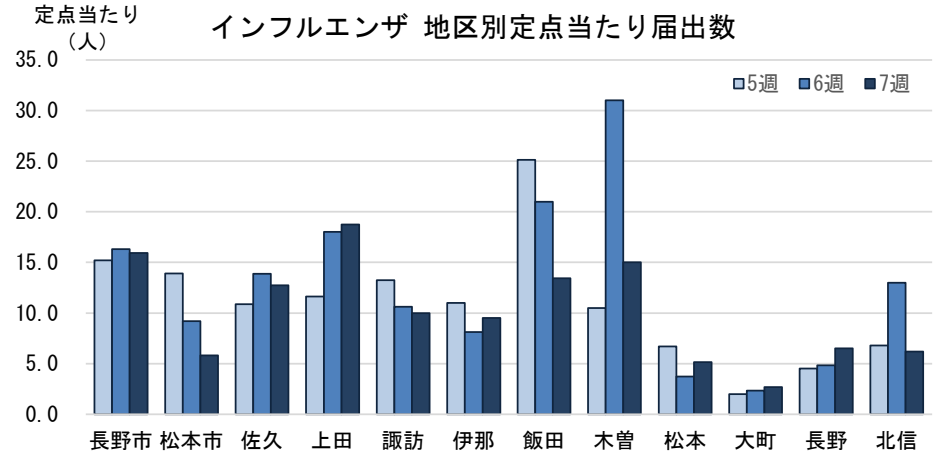
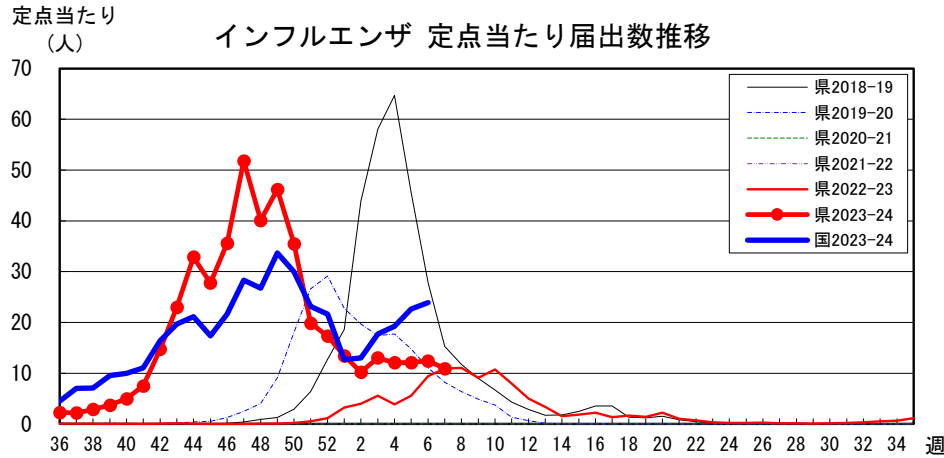
定点把握感染症届出状況

感染症名	今週	1週前	2週前
1 新型コロナウイルス感染症	14.14	17.47	22.13
2 インフルエンザ	10.90	12.43	12.13
3 感染性胃腸炎	4.80	5.57	6.43
4 流行性角結膜炎	3.50	2.80	2.70
5 A群溶血性レンサ球菌咽頭炎	3.39	4.37	4.20





長野県インフルエンザ情報（2024年（令和6年）第7週） （2024年2月12日～2024年2月18日）



・地区別定点当たり届出数（最近5週間）

	定点数	定点当たり届出数(人)				
		3週	4週	5週	6週	7週
長野市	16	17.94	15.50	15.19	16.31	15.94
松本市	10	14.30	15.10	13.90	9.20	5.80
佐久	8	12.00	10.38	10.88	13.88	12.75
上田	8	10.13	13.38	11.63	18.00	18.75
諏訪	8	12.00	13.38	13.25	10.63	10.00
伊那	8	12.63	10.63	11.00	8.13	9.50
飯田	7	18.86	20.43	25.14	21.00	13.43
木曾	2	2.50	3.00	10.50	31.00	15.00
松本	7	9.86	6.00	6.71	3.71	5.14
大町	3	5.00	4.67	2.00	2.33	2.67
長野	6	12.50	8.50	4.50	4.83	6.50
北信	5	9.40	5.20	6.80	13.00	6.20
全県	88	13.03	12.08	12.13	12.43	10.90

・インフルエンザウイルスサーベイランス（地区別検体数及び結果）

	第 5 週							第 6 週						シーズン累計(36週～)										
	検体数	AH3亜型(A香港)		B(山形)	B(ヒ7外7)		検査中	不検出	検体数	AH3亜型(A香港)		B(山形)	B(ヒ7外7)		検査中	不検出	検体数	AH3亜型(A香港)		B(山形)	B(ヒ7外7)		検査中	不検出
		AH1pdm09	AH3		AH1pdm09	AH3				B(ヒ7外7)	B(ヒ7外7)		AH1pdm09	AH3				B(ヒ7外7)	B(ヒ7外7)					
長野市	5	2	1	-	2	-	-	4	1	-	-	3	-	-	108	18	83	-	7	-	-			
松本市	6	1	3	-	2	-	-	5	-	-	-	-	5	-	136	36	86	-	5	6	3			
佐久	3	1	2	-	-	-	-	1	-	-	-	-	1	-	35	17	15	-	-	1	2			
上田	-	-	-	-	-	-	-	-	-	-	-	-	-	-	8	4	3	-	1	-	-			
諏訪	-	-	-	-	-	-	-	-	-	-	-	-	-	-	4	-	3	-	-	-	1			
伊那	-	-	-	-	-	-	-	-	-	-	-	-	-	-	2	-	2	-	-	-	-			
飯田	-	-	-	-	-	-	-	1	-	-	-	-	1	-	4	3	-	-	-	1	-			
木曾	-	-	-	-	-	-	-	-	-	-	-	-	-	-	3	-	3	-	-	-	-			
松本	-	-	-	-	-	-	-	1	-	-	-	-	1	-	17	4	12	-	-	1	-			
大町	-	-	-	-	-	-	-	-	-	-	-	-	-	-	3	-	3	-	-	-	-			
長野	1	-	-	-	1	-	-	1	-	-	-	-	1	-	36	8	21	-	1	3	3			
北信	-	-	-	-	-	-	-	-	-	-	-	-	-	-	5	-	4	-	-	-	1			
合計	15	4	6	-	5	-	-	13	1	-	-	3	9	-	361	90	235	-	14	12	10			

検体数「-」の地区は、検体が採取されなかったことを示す。速報値のため今後の集計で変更が生じることがあります。

学校等での集団発生 <https://www.pref.nagano.lg.jp/hoken-shippei/kenko/kenko/kansensho/joho/influ2.html>

参考: 注意報の基準値: 10人以上30人未満

警報の基準値: 30人以上

(警報の終息基準値: 10人未満)

全数把握感染症(長野県)

※結核は潜在性結核感染症を含みます。

(速報値のため今後の集計で変更が生じることがあります。また、追加届出分があるため各週の届出数と累計は一致しないことがあります。)

Table with columns for infection types (エボラ出血熱, クリミア出血熱, etc.) and weekly counts (3週, 4週, 5週, 6週, 7週, 2024計).

Table with columns for infection types (日本紅斑熱, 日本脳炎, etc.) and weekly counts (3週, 4週, 5週, 6週, 7週, 2024計).

全数把握感染症(全国)

※結核は潜在性結核感染症を含みます。

(速報値のため今後の集計で変更が生じることがあります。また、追加届出分があるため各週の届出数と累計は一致しないことがあります。)

Table with columns for infection types (エボラ出血熱, クリミア出血熱, etc.) and weekly counts (2週, 3週, 4週, 5週, 6週, 2024計).

Table with columns for infection types (日本紅斑熱, 日本脳炎, etc.) and weekly counts (2週, 3週, 4週, 5週, 6週, 2024計).

動物感染症(長野県)

(速報値のため今後の集計で変更が生じることがあります。また、追加届出分があるため各週の届出数と累計は一致しないことがあります。)

Table with columns for animal infection types (エボラ出血熱, マールブルグ病, SARS, etc.) and weekly counts (3週, 4週, 5週, 6週, 7週, 2024計).

動物感染症(全国)

(速報値のため今後の集計で変更が生じることがあります。また、追加届出分があるため各週の届出数と累計は一致しないことがあります。)

Table with columns for animal infection types (エボラ出血熱, マールブルグ病, SARS, etc.) and weekly counts (2週, 3週, 4週, 5週, 6週, 2024計).

定点把握五類感染症 (長野県)

(速報値のため今後の集計で変更が生じることがあります。)

	インフルエンザ (除・鳥IF 新型IF)	新型コロナ (COVID-19)	RSウイルス 感染症	咽 頭 結膜熱	A 群 溶連菌 咽頭炎	感染性 胃腸炎	水 痘	手 足 口 病	伝染性 紅 斑	突発性 発しん	ヘルパ ンギー ナ	流行性 耳 下 腺 炎	急 性 出血性 結膜炎	流行性 角結膜 炎	細菌性 髄膜炎	無菌性 髄膜炎	マイコ プラズマ 肺炎	クラミジア 肺 炎 (オウム病除)	感染性 胃腸炎 (ロタウイルス)	
3週	1,147	1,392	5	43	268	276	7	2	-	8	4	-	-	28	-	-	-	-	-	1
4週	1,063	1,849	7	21	220	312	8	7	-	5	-	-	-	29	-	-	-	-	-	-
5週	1,067	1,947	6	28	227	347	6	1	1	8	-	-	-	27	-	-	-	-	-	-
6週	1,094	1,537	7	32	236	301	6	2	-	2	1	1	2	28	1	-	-	-	-	-
7週	959	1,244	6	28	183	259	1	2	-	8	-	2	-	35	-	-	-	-	-	-
2024計	7,412	10,315	37	233	1,399	1,822	32	28	1	45	6	4	3	214	1	1	-	-	-	1

定点把握五類感染症 定点当たり (長野県)

	インフルエンザ (除・鳥IF 新型IF)	新型コロナ (COVID-19)	RSウイルス 感染症	咽 頭 結膜熱	A 群 溶連菌 咽頭炎	感染性 胃腸炎	水 痘	手 足 口 病	伝染性 紅 斑	突発性 発しん	ヘルパ ンギー ナ	流行性 耳 下 腺 炎	急 性 出血性 結膜炎	流行性 角結膜 炎	細菌性 髄膜炎	無菌性 髄膜炎	マイコ プラズマ 肺炎	クラミジア 肺 炎 (オウム病除)	感染性 胃腸炎 (ロタウイルス)
3週	13.03	15.82	0.09	0.80	4.96	5.11	0.13	0.04	0.00	0.15	0.07	0.00	0.00	2.80	0.00	0.00	0.00	0.00	0.08
4週	12.08	21.01	0.13	0.39	4.07	5.78	0.15	0.13	0.00	0.09	0.00	0.00	0.00	2.90	0.00	0.00	0.00	0.00	0.00
5週	12.13	22.13	0.11	0.52	4.20	6.43	0.11	0.02	0.02	0.15	0.00	0.00	0.00	2.70	0.00	0.00	0.00	0.00	0.00
6週	12.43	17.47	0.13	0.59	4.37	5.57	0.11	0.04	0.00	0.04	0.02	0.02	0.20	2.80	0.08	0.00	0.00	0.00	0.00
7週	10.90	14.14	0.11	0.52	3.39	4.80	0.02	0.04	0.00	0.15	0.00	0.04	0.00	3.50	0.00	0.00	0.00	0.00	0.00
2024計	84.23	117.23	0.68	4.32	25.90	33.75	0.60	0.53	0.02	0.84	0.11	0.08	0.30	21.40	0.08	0.08	0.00	0.00	0.08

定点把握五類感染症 (全国)

(速報値のため今後の集計で変更が生じることがあります。)

	インフルエンザ (除・鳥IF 新型IF)	新型コロナ (COVID-19)	RSウイルス 感染症	咽 頭 結膜熱	A 群 溶連菌 咽頭炎	感染性 胃腸炎	水 痘	手 足 口 病	伝染性 紅 斑	突発性 発しん	ヘルパ ンギー ナ	流行性 耳 下 腺 炎	急 性 出血性 結膜炎	流行性 角結膜 炎	細菌性 髄膜炎	無菌性 髄膜炎	マイコ プラズマ 肺炎	クラミジア 肺 炎 (オウム病除)	感染性 胃腸炎 (ロタウイルス)
2週	64,106	44,189	198	4,526	8,867	16,795	450	411	59	643	75	83	11	619	5	10	35	1	1
3週	87,425	60,280	235	4,001	13,388	23,875	480	547	54	655	93	100	5	446	9	11	36	1	5
4週	94,820	73,667	358	3,881	13,621	23,806	406	626	63	638	92	96	6	409	4	12	32	-	12
5週	111,574	79,676	380	3,602	14,491	23,290	434	684	61	631	84	91	5	368	6	6	37	-	6
6週	117,652	67,614	438	3,339	14,419	21,495	429	589	61	577	61	72	7	349	7	10	40	-	9
2024計	537,806	359,630	1,740	23,873	70,190	118,042	2,651	3,299	327	3,502	471	485	44	2,686	38	56	204	2	36

定点把握五類感染症 定点当たり (全国)

	インフルエンザ (除・鳥IF 新型IF)	新型コロナ (COVID-19)	RSウイルス 感染症	咽 頭 結膜熱	A 群 溶連菌 咽頭炎	感染性 胃腸炎	水 痘	手 足 口 病	伝染性 紅 斑	突発性 発しん	ヘルパ ンギー ナ	流行性 耳 下 腺 炎	急 性 出血性 結膜炎	流行性 角結膜 炎	細菌性 髄膜炎	無菌性 髄膜炎	マイコ プラズマ 肺炎	クラミジア 肺 炎 (オウム病除)	感染性 胃腸炎 (ロタウイルス)
2週	13.00	8.96	0.06	1.44	2.83	5.36	0.14	0.13	0.02	0.21	0.02	0.03	0.02	0.89	0.01	0.02	0.07	0.00	0.00
3週	17.73	12.22	0.08	1.28	4.28	7.63	0.15	0.17	0.02	0.21	0.03	0.03	0.01	0.64	0.02	0.02	0.08	0.00	0.01
4週	19.22	14.93	0.11	1.24	4.35	7.60	0.13	0.20	0.02	0.20	0.03	0.03	0.01	0.59	0.01	0.02	0.07	-	0.02
5週	22.62	16.15	0.12	1.15	4.63	7.44	0.14	0.22	0.02	0.20	0.03	0.03	0.01	0.53	0.01	0.01	0.08	-	0.01
6週	23.93	13.75	0.14	1.07	4.61	6.88	0.14	0.19	0.02	0.18	0.02	0.02	0.01	0.50	0.01	0.02	0.08	-	0.02
2024計	109.24	73.05	0.56	7.64	22.45	37.76	0.85	1.06	0.10	1.12	0.15	0.16	0.06	3.88	0.08	0.12	0.43	0.00	0.08