

県教育長、保健所長、環境保全研究所長  
 長野市保健所長、松本市保健所長  
 長野県医師会長  
 感染指定医療機関の長  
 長野県臨床検査技師会長

## 長野県感染症情報（2024年（令和6年）第6週） （2024年2月5日～2024年2月11日）

2024年(令和6年)2月14日  
 長野県健康福祉部感染症対策課  
 (電話 直通 026-235-7148 内線 2646)

様

### ●全数把握感染症

結核1例、潜在性結核感染症3例、細菌性赤痢1例、レジオネラ症1例、カルバペネム耐性腸内細菌目細菌感染症1例、劇症型溶血性レンサ球菌感染症1例、梅毒1例、破傷風1例の届出がありました。

### ●定点把握感染症

新型コロナウイルス感染症(COVID-19)は先週から減少し、定点あたり17.47人でした。  
 インフルエンザは先週からわずかに増加し、定点あたり12.43人でした。  
 引き続き、外出後の手洗いや手指消毒、室内の換気や適度な湿度の保持、適切なマスクの着脱、症状がある場合の咳エチケットなど、「かからない」、「うつさない」ように十分注意しましょう。

○第7週は、2月21日(水)発行予定です。

○インフルエンザ情報(季節性インフルエンザ)

<https://www.pref.nagano.lg.jp/kansensho-taisaku/kenko/kenko/kansensho/joho/influ.html>

○学校等のインフルエンザ様疾患による休業状況

<https://www.pref.nagano.lg.jp/hoken-shippei/kenko/kenko/kansensho/joho/influ2.html>

○厚生労働省 インフルエンザ(総合ページ)

[https://www.mhlw.go.jp/stf/seisakunitsuite/bunya/kenkou\\_iryuu/kenkou/kekaku-kansenshou/infulenza/index.html](https://www.mhlw.go.jp/stf/seisakunitsuite/bunya/kenkou_iryuu/kenkou/kekaku-kansenshou/infulenza/index.html)

○新型コロナウイルス感染症対策 総合サイト

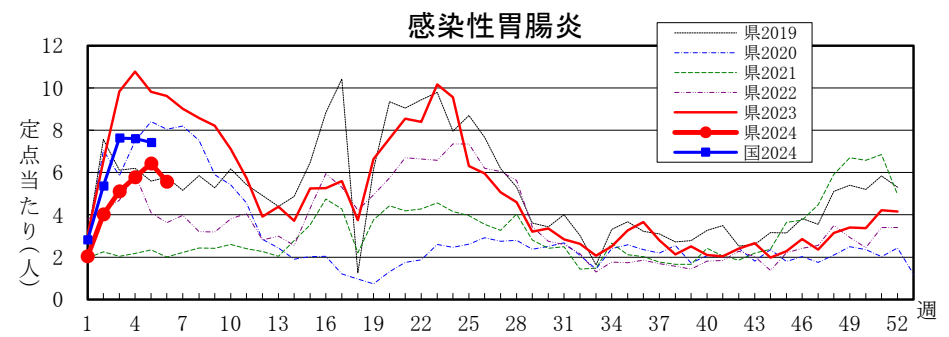
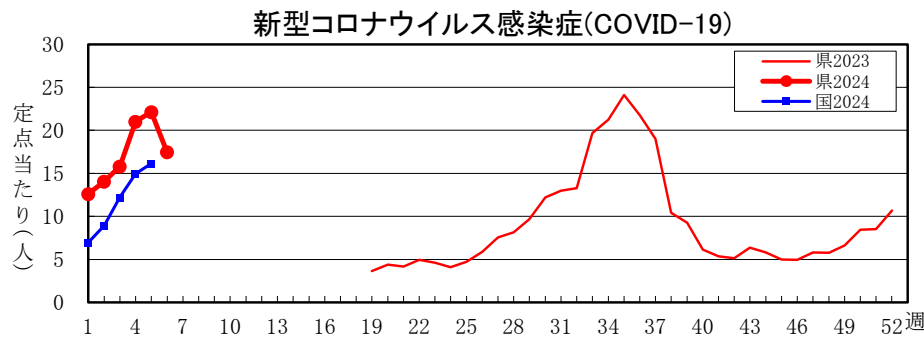
<https://www.pref.nagano.lg.jp/hoken-shippei/kenko/kenko/kansensho/joho/corona.html>

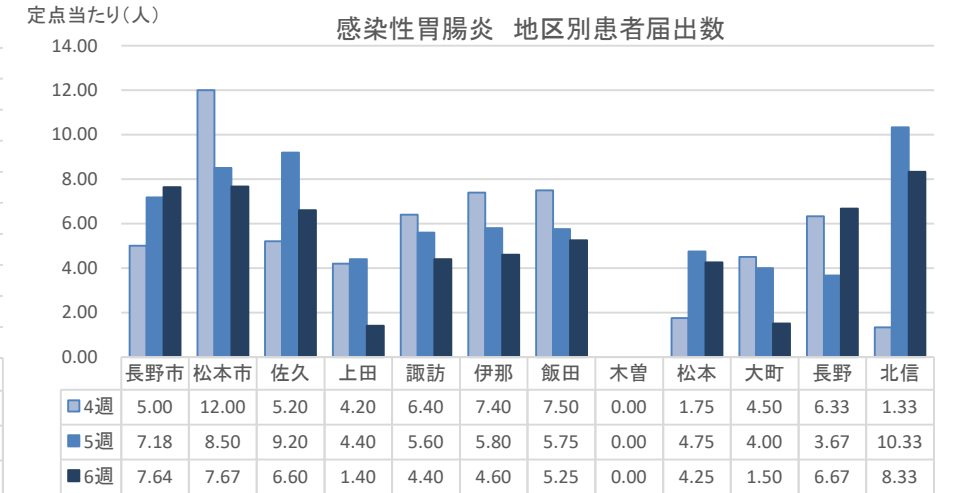
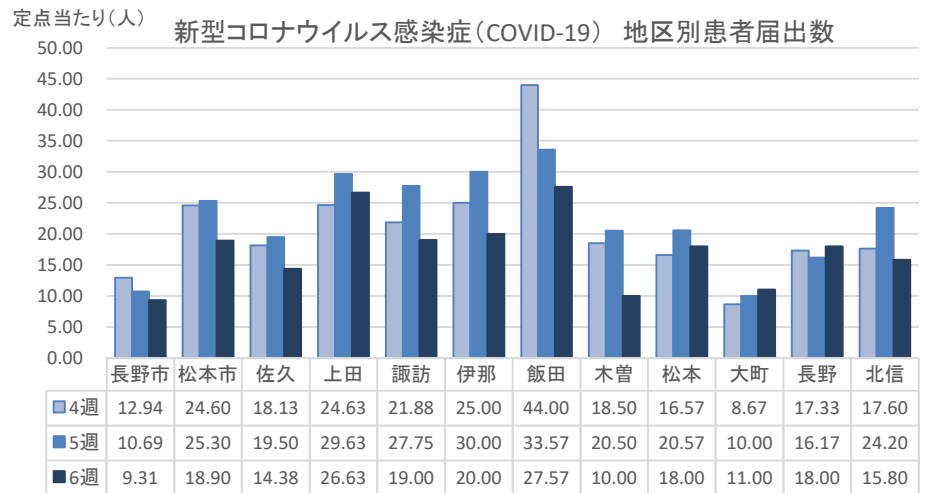
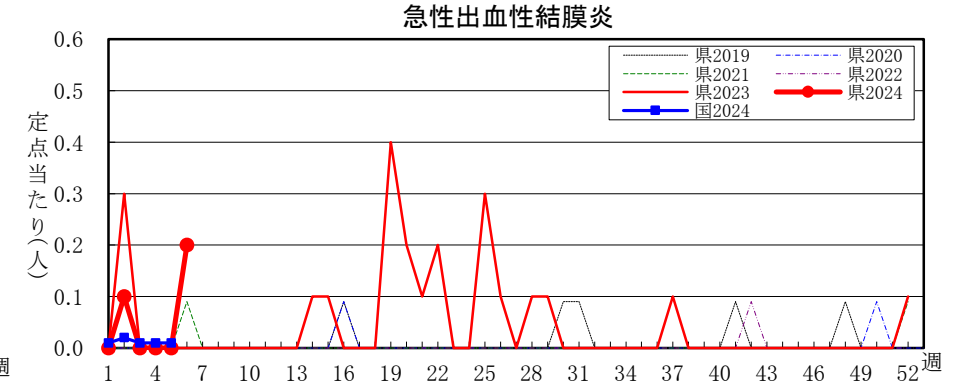
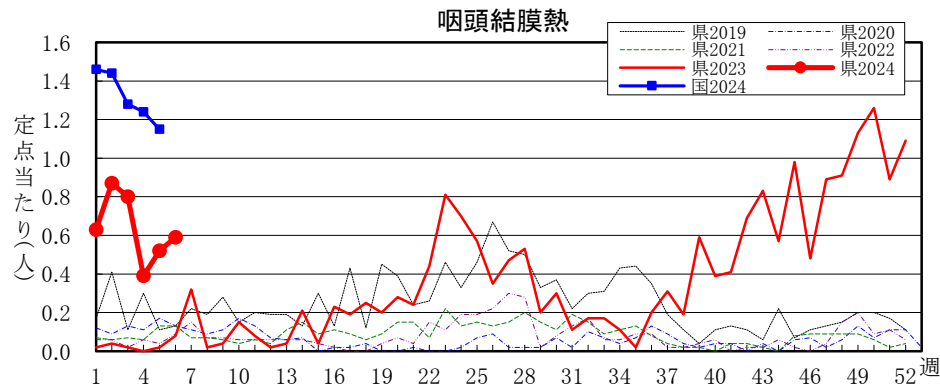
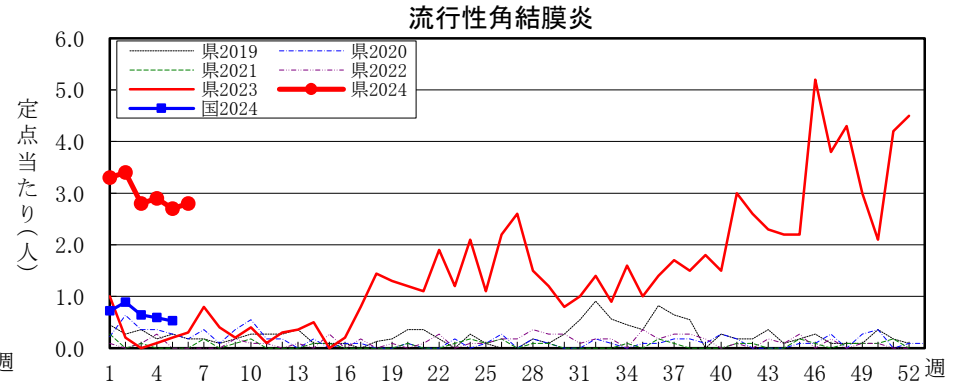
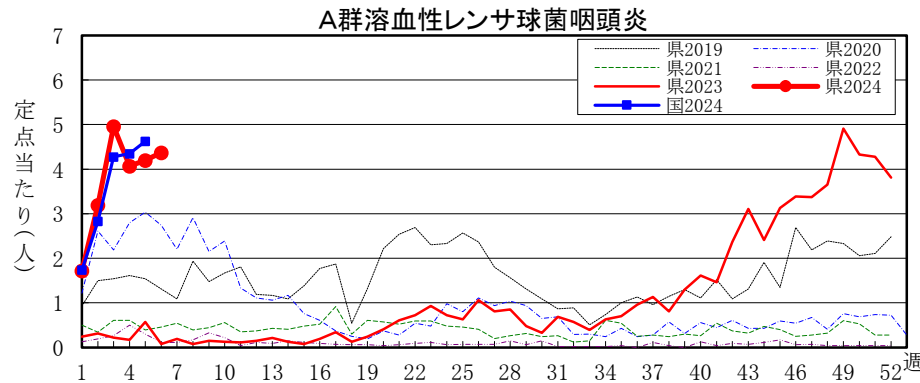
### 全数把握感染症届出状況

一類感染症	なし
二類感染症	結核1例、潜在性結核感染症3例
三類感染症	細菌性赤痢1例
四類感染症	レジオネラ症1例
五類感染症	カルバペネム耐性腸内細菌目細菌感染症1例、劇症型溶血性レンサ球菌感染症1例、梅毒1例、破傷風1例
動物感染症	なし

### 定点把握感染症届出状況

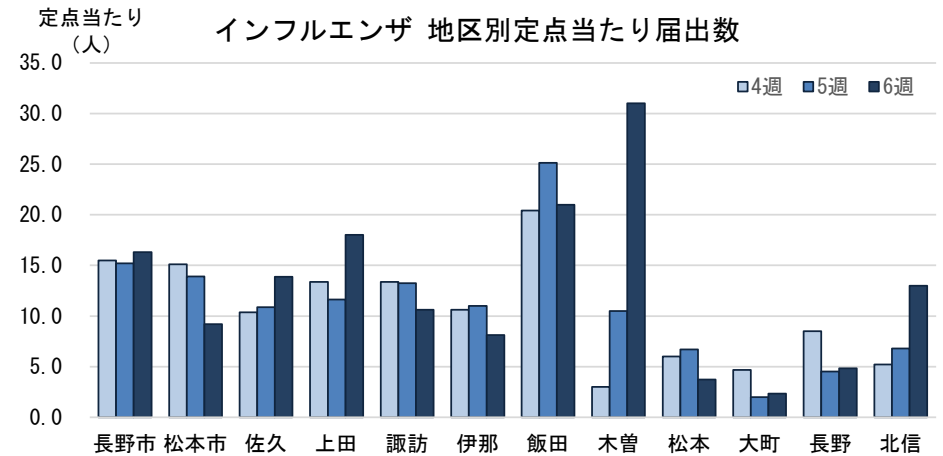
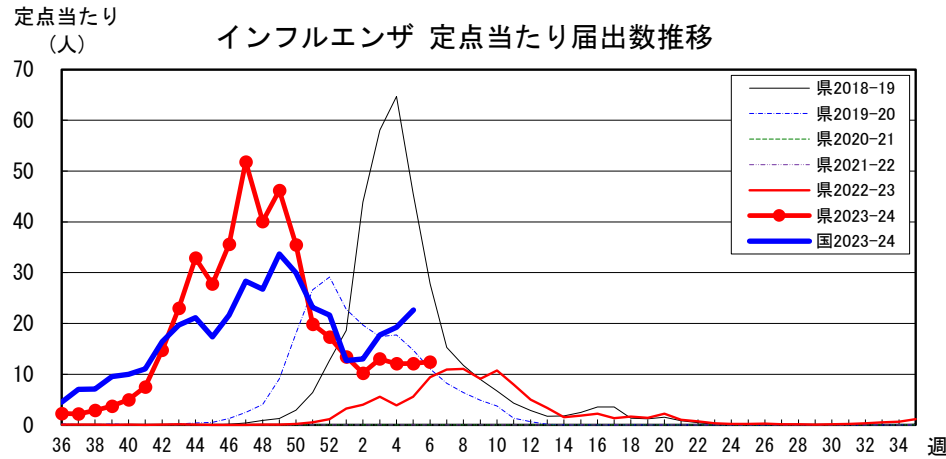
感染症名	今週	1週前	2週前
1 新型コロナウイルス感染症	17.47	22.13	21.01
2 インフルエンザ	12.43	12.13	12.08
3 感染性胃腸炎	5.57	6.43	5.78
4 A群溶血性レンサ球菌咽頭炎	4.37	4.20	4.07
5 流行性角結膜炎	2.80	2.70	2.90







## 長野県インフルエンザ情報（2024年（令和6年）第6週） （2024年2月5日～2024年2月11日）



・地区別定点あたり届出数（最近5週間）

	定点数	定点あたり届出数(人)				
		2週	3週	4週	5週	6週
長野市	16	7.19	17.94	15.50	15.19	16.31
松本市	10	10.90	14.30	15.10	13.90	9.20
佐久	8	13.25	12.00	10.38	10.88	13.88
上田	8	11.13	10.13	13.38	11.63	18.00
諏訪	8	8.00	12.00	13.38	13.25	10.63
伊那	8	12.25	12.63	10.63	11.00	8.13
飯田	7	17.57	18.86	20.43	25.14	21.00
木曾	2	5.50	2.50	3.00	10.50	31.00
松本	7	6.29	9.86	6.00	6.71	3.71
大町	3	2.67	5.00	4.67	2.00	2.33
長野	6	11.83	12.50	8.50	4.50	4.83
北信	5	12.20	9.40	5.20	6.80	13.00
全県	88	10.22	13.03	12.08	12.13	12.43

・インフルエンザウイルスサーベイランス（地区別検体数及び結果）

	第 4 週							第 5 週							シーズン累計(36週～)						
	検体数	AH1pdm09	AH3亜型(A香港)	B(山形)	B(ヒノカ)	検査中	不検出	検体数	AH1pdm09	AH3亜型(A香港)	B(山形)	B(ヒノカ)	検査中	不検出	検体数	AH1pdm09	AH3亜型(A香港)	B(山形)	B(ヒノカ)	検査中	不検出
長野市	1	-	-	-	1	-	-	5	2	1	-	2	-	-	104	17	83	-	4	-	-
松本市	4	4	-	-	-	-	-	6	-	-	-	-	6	-	136	35	83	-	3	12	3
佐久	-	-	-	-	-	-	-	3	1	2	-	-	-	-	34	17	15	-	-	-	2
上田	1	-	-	-	1	-	-	-	-	-	-	-	-	-	8	4	3	-	1	-	-
諏訪	-	-	-	-	-	-	-	-	-	-	-	-	-	-	4	-	3	-	-	-	1
伊那	-	-	-	-	-	-	-	-	-	-	-	-	-	-	2	-	2	-	-	-	-
飯田	-	-	-	-	-	-	-	-	-	-	-	-	-	-	3	3	-	-	-	-	-
木曾	-	-	-	-	-	-	-	-	-	-	-	-	-	-	3	-	3	-	-	-	-
松本	1	-	1	-	-	-	-	-	-	-	-	-	-	-	17	4	12	-	-	1	-
大町	-	-	-	-	-	-	-	-	-	-	-	-	-	-	3	-	3	-	-	-	-
長野	2	-	2	-	-	-	-	1	-	-	-	-	1	-	33	8	21	-	-	1	3
北信	-	-	-	-	-	-	-	-	-	-	-	-	-	-	5	-	4	-	-	-	1
合計	9	4	3	-	2	-	-	15	3	3	-	2	7	-	352	88	232	-	8	14	10

検体数「-」の地区は、検体が採取されなかったことを示す。速報値のため今後の集計で変更が生じることがあります。

学校等での集団発生 <https://www.pref.nagano.lg.jp/hoken-shippei/kenko/kenko/kansensho/joho/influ2.html>

参考: 注意報の基準値: 10人以上30人未満

警報の基準値: 30人以上

(警報の終息基準値: 10人未満)

全数把握感染症(長野県)

※結核は潜在性結核感染症を含みます。

(速報値のため今後の集計で変更が生じることがあります。また、追加届出分があるため各週の届出数と累計は一致しないことがあります。)

Table showing weekly and cumulative data for infectious diseases in Nagano Prefecture. Columns include categories like Ebola, Dengue, and various fevers, with rows for weeks 2-6 and a 2024 total.

Table showing weekly and cumulative data for infectious diseases in Nagano Prefecture, focusing on specific categories like Japanese red fever, influenza, and various bacterial infections. Rows include weeks 2-6 and a 2024 total.

全数把握感染症(全国)

※結核は潜在性結核感染症を含みます。

(速報値のため今後の集計で変更が生じることがあります。また、追加届出分があるため各週の届出数と累計は一致しないことがあります。)

Table showing weekly and cumulative data for infectious diseases nationwide. Columns include categories like Ebola, Dengue, and various fevers, with rows for weeks 1-5 and a 2024 total.

Table showing weekly and cumulative data for infectious diseases nationwide, focusing on specific categories like Japanese red fever, influenza, and various bacterial infections. Rows include weeks 1-5 and a 2024 total.

動物感染症(長野県)

(速報値のため今後の集計で変更が生じることがあります。また、追加届出分があるため各週の届出数と累計は一致しないことがあります。)

Table showing weekly and cumulative data for animal infectious diseases in Nagano Prefecture. Columns include categories like Ebola, SARS, and various fevers in animals. Rows include weeks 2-6 and a 2024 total.

動物感染症(全国)

(速報値のため今後の集計で変更が生じることがあります。また、追加届出分があるため各週の届出数と累計は一致しないことがあります。)

Table showing weekly and cumulative data for animal infectious diseases nationwide. Columns include categories like Ebola, SARS, and various fevers in animals. Rows include weeks 1-5 and a 2024 total.

定点把握五類感染症 (長野県)

(速報値のため今後の集計で変更が生じることがあります。)

	インフルエンザ (除・鳥IF 新型IF)	新型コロナ (COVID-19)	RSウイルス 感染症	咽 頭 結膜熱	A 群 溶連菌 咽頭炎	感染性 胃腸炎	水 痘	手 足 口 病	伝染性 紅 斑	突発性 発しん	ヘルパ ンギー ナ	流行性 耳 下 腺 炎	急 性 出血性 結膜炎	流行性 角結膜 炎	細菌性 髄膜炎	無菌性 髄膜炎	マイコ プラズマ 肺炎	クラミジア 肺 炎 (オウム病除)	感染性 胃腸炎 (ロタウイルス)
2週	899	1,236	6	47	172	217	2	2	-	7	-	1	1	34	-	1	-	-	-
3週	1,147	1,392	5	43	268	276	7	2	-	8	4	-	-	28	-	-	-	-	1
4週	1,063	1,849	7	21	220	312	8	7	-	5	-	-	-	29	-	-	-	-	-
5週	1,067	1,947	6	28	227	347	6	1	1	8	-	-	-	27	-	-	-	-	-
6週	1,094	1,537	7	32	236	301	6	2	-	2	1	1	2	28	1	-	-	-	-
2024計	6,453	9,071	31	205	1,216	1,563	31	26	1	37	6	2	3	179	1	1	-	-	1

定点把握五類感染症 定点当たり (長野県)

	インフルエンザ (除・鳥IF 新型IF)	新型コロナ (COVID-19)	RSウイルス 感染症	咽 頭 結膜熱	A 群 溶連菌 咽頭炎	感染性 胃腸炎	水 痘	手 足 口 病	伝染性 紅 斑	突発性 発しん	ヘルパ ンギー ナ	流行性 耳 下 腺 炎	急 性 出血性 結膜炎	流行性 角結膜 炎	細菌性 髄膜炎	無菌性 髄膜炎	マイコ プラズマ 肺炎	クラミジア 肺 炎 (オウム病除)	感染性 胃腸炎 (ロタウイルス)
2週	10.22	14.05	0.11	0.87	3.19	4.02	0.04	0.04	0.00	0.13	0.00	0.02	0.10	3.40	0.00	0.08	0.00	0.00	0.00
3週	13.03	15.82	0.09	0.80	4.96	5.11	0.13	0.04	0.00	0.15	0.07	0.00	0.00	2.80	0.00	0.00	0.00	0.00	0.08
4週	12.08	21.01	0.13	0.39	4.07	5.78	0.15	0.13	0.00	0.09	0.00	0.00	0.00	2.90	0.00	0.00	0.00	0.00	0.00
5週	12.13	22.13	0.11	0.52	4.20	6.43	0.11	0.02	0.02	0.15	0.00	0.00	0.00	2.70	0.00	0.00	0.00	0.00	0.00
6週	12.43	17.47	0.13	0.59	4.37	5.57	0.11	0.04	0.00	0.04	0.02	0.02	0.20	2.80	0.08	0.00	0.00	0.00	0.00
2024計	73.33	103.09	0.57	3.80	22.51	28.95	0.58	0.49	0.02	0.69	0.11	0.04	0.30	17.90	0.08	0.08	0.00	0.00	0.08

定点把握五類感染症 (全国)

(速報値のため今後の集計で変更が生じることがあります。)

	インフルエンザ (除・鳥IF 新型IF)	新型コロナ (COVID-19)	RSウイルス 感染症	咽 頭 結膜熱	A 群 溶連菌 咽頭炎	感染性 胃腸炎	水 痘	手 足 口 病	伝染性 紅 斑	突発性 発しん	ヘルパ ンギー ナ	流行性 耳 下 腺 炎	急 性 出血性 結膜炎	流行性 角結膜 炎	細菌性 髄膜炎	無菌性 髄膜炎	マイコ プラズマ 肺炎	クラミジア 肺 炎 (オウム病除)	感染性 胃腸炎 (ロタウイルス)
1週	62,229	34,204	131	4,524	5,404	8,781	452	442	29	358	66	43	10	495	7	7	24	-	3
2週	64,106	44,189	198	4,526	8,867	16,795	450	411	59	643	75	83	11	619	5	10	35	1	1
3週	87,425	60,280	235	4,001	13,388	23,875	480	547	54	655	93	100	5	446	9	11	36	1	5
4週	94,820	73,667	358	3,881	13,621	23,806	406	626	63	638	92	96	6	409	4	12	32	-	12
5週	111,501	79,605	379	3,600	14,487	23,266	434	684	61	630	82	91	5	368	6	6	37	-	6
2024計	420,081	291,945	1,301	20,532	55,767	96,523	2,222	2,710	266	2,924	408	413	37	2,337	31	46	164	2	27

定点把握五類感染症 定点当たり (全国)

	インフルエンザ (除・鳥IF 新型IF)	新型コロナ (COVID-19)	RSウイルス 感染症	咽 頭 結膜熱	A 群 溶連菌 咽頭炎	感染性 胃腸炎	水 痘	手 足 口 病	伝染性 紅 斑	突発性 発しん	ヘルパ ンギー ナ	流行性 耳 下 腺 炎	急 性 出血性 結膜炎	流行性 角結膜 炎	細菌性 髄膜炎	無菌性 髄膜炎	マイコ プラズマ 肺炎	クラミジア 肺 炎 (オウム病除)	感染性 胃腸炎 (ロタウイルス)
1週	12.70	6.98	0.04	1.46	1.74	2.83	0.15	0.14	0.01	0.12	0.02	0.01	0.01	0.72	0.01	0.01	0.05	-	0.01
2週	13.00	8.96	0.06	1.44	2.83	5.36	0.14	0.13	0.02	0.21	0.02	0.03	0.02	0.89	0.01	0.02	0.07	0.00	0.00
3週	17.73	12.22	0.08	1.28	4.28	7.63	0.15	0.17	0.02	0.21	0.03	0.03	0.01	0.64	0.02	0.02	0.08	0.00	0.01
4週	19.22	14.93	0.11	1.24	4.35	7.60	0.13	0.20	0.02	0.20	0.03	0.03	0.01	0.59	0.01	0.02	0.07	-	0.02
5週	22.62	16.15	0.12	1.15	4.63	7.43	0.14	0.22	0.02	0.20	0.03	0.03	0.01	0.53	0.01	0.01	0.08	-	0.01
2024計	85.31	59.29	0.42	6.57	17.84	30.88	0.71	0.87	0.09	0.94	0.13	0.13	0.05	3.37	0.06	0.10	0.34	0.00	0.06



2023年 病原体検出状況(長野県)

2024年2月2日現在

診断名	検出病原体	1月	2月	3月	4月	5月	6月	7月	8月	9月	10月	11月	12月		
定点把握対象感染症	RSウイルス感染症	RSウイルスB型							1						
	インフルエンザ (定点以外・集団かぜ)	インフルエンザウイルスA型H1pdm09	定点								4	21	24	19	
			定点以外								9				
		インフルエンザウイルスA香港型(H3亜型)	定点	31	44	46	11	6	1		3	17	54	59	49
			定点以外	16	1	2						14	6		4
	インフルエンザウイルスB型(Victoria系統)	定点	2	1	2										
		定点以外													
	咽頭結膜熱	アデノウイルス1型								1					
		アデノウイルス2型				1	1		1						
		アデノウイルス3型									1				
	新型コロナウイルス感染症	SARS-CoV-2					11	18	39	69	77	26	21	19	
	手足口病	エンテロウイルス71型									2	2		1	
		コクサッキーウイルスA群2型						3	2						
		コクサッキーウイルスA群4型							1						
コクサッキーウイルスA群6型												1			
コクサッキーウイルスA群10型							3								
コクサッキーウイルスA群16型												1	1		
ライノウイルスC群									2						
ヘルパンギーナ	コクサッキーウイルスA群2型								4	1					
	コクサッキーウイルスA群4型						2	2	1	2					
	コクサッキーウイルスA群5型									2					
	コクサッキーウイルスA群10型					1	1	1							
無菌性髄膜炎	ムプスウイルス遺伝子型B											1			
全数把握対象感染症	E型肝炎	E型肝炎ウイルス 3型				1	3		1				1		
	腸管出血性大腸菌感染症	EHEC O26:H11 VT1					1	1		1	2				
		EHEC O26:H11 VT2			1					1					
		EHEC O91:H14 VT1				1	1								
		EHEC O91:Hg14 VT1									1				
		EHEC O98:H26 VT1					1								
		EHEC O103:H- VT1									1				
		EHEC O103:H2 VT1								1	1	1			
		EHEC O111:Hg8 VT1 & 2								2					
		EHEC O121:H19 VT2		2			1	1							
		EHEC O157:H- VT1									2				
		EHEC O157:H7 VT2						1	1		1				
		EHEC O157:H7 VT1 & 2						1	5		1		1		
	カルバペネム耐性腸内細菌目細菌感染症	CRE(検査数)		2	1	2			1	6	3	2		2	
		(カルバペネム産生菌再掲)		1											
	急性弛緩性麻痺	ライノウイルスC群								1					
	急性脳炎・脳症	コクサッキーウイルスA群5型								2					
		ライノウイルスA群						1			1		1		
		ライノウイルスC群			1										
		ノロウイルスGⅡ.4			1										
劇症型溶血性レンサ球菌感染症	A群溶血性レンサ球菌 TB3264型					1									
	A群溶血性レンサ球菌 T型別不能										2				
	B群溶血性レンサ球菌	1													
	G群溶血性レンサ球菌									1					
細菌性赤痢	<i>Shigella sonnei</i> I相							1							
デング熱・チクングニア熱・ジカウイルス感染症	デングウイルス2型									1					
バンコマイシン耐性腸球菌感染症	VRE( <i>Enterococcus faecium</i> )							1							
レジオネラ症	<i>L.pneumophila</i> 6群										1	1			
新型コロナウイルス感染症	SARS-CoV-2	12			5										

前処理	新型コロナウイルス感染症	SARS-CoV-2					17	24	53	50	32	10	10	26
-----	--------------	------------	--	--	--	--	----	----	----	----	----	----	----	----