

県教育長、保健所長、環境保全研究所長  
 長野市保健所長、松本市保健所長  
 長野県医師会長  
 感染指定医療機関の長  
 長野県臨床検査技師会長

## 長野県感染症情報（2024年（令和6年）第4週） （2024年1月22日～2024年1月28日）

2024年（令和6年）1月31日  
 長野県健康福祉部感染症対策課  
 （電話 直通 026-235-7148 内線 2646）

様

### ●全数把握感染症

潜在性結核感染症2例、劇症型溶血性レンサ球菌感染症2例、侵襲性インフルエンザ菌感染症1例、侵襲性肺炎球菌感染症1例、梅毒1例の届出がありました。

### ●定点把握感染症

新型コロナウイルス感染症(COVID-19)は8週続けて増加し、定点あたり21.01人でした。  
 インフルエンザは先週から減少し、定点あたり12.08人でした。  
 引き続き、外出後の手洗いや手指消毒、室内の換気や適度な湿度の保持、適切なマスクの着脱、症状がある場合の咳エチケットなど、「かからない」、「うつさない」ように十分注意しましょう。

○第5週は、2月7日（水）発行予定です。

○インフルエンザ情報（季節性インフルエンザ）

<https://www.pref.nagano.lg.jp/kansensho-taisaku/kenko/kenko/kansensho/joho/influ.html>

○学校等のインフルエンザ様疾患による休業状況

<https://www.pref.nagano.lg.jp/hoken-shippei/kenko/kenko/kansensho/joho/influ2.html>

○厚生労働省 インフルエンザ（総合ページ）

[https://www.mhlw.go.jp/stf/seisakunitsuite/bunya/kenkou\\_iryuu/kenkou/kekaku-kansenshou/infuleza/index.html](https://www.mhlw.go.jp/stf/seisakunitsuite/bunya/kenkou_iryuu/kenkou/kekaku-kansenshou/infuleza/index.html)

○新型コロナウイルス感染症対策 総合サイト

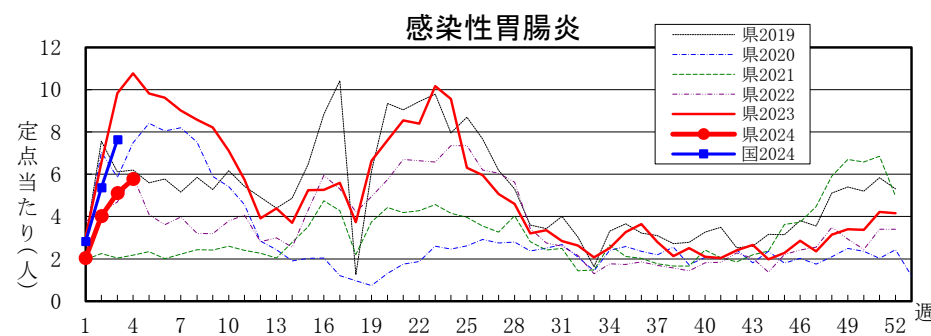
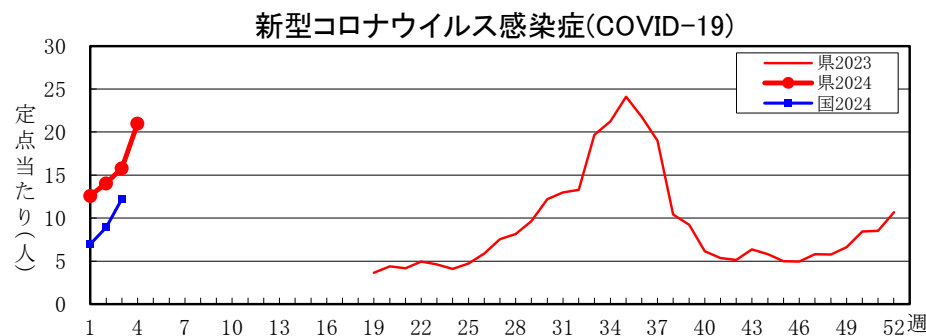
<https://www.pref.nagano.lg.jp/hoken-shippei/kenko/kenko/kansensho/joho/corona.html>

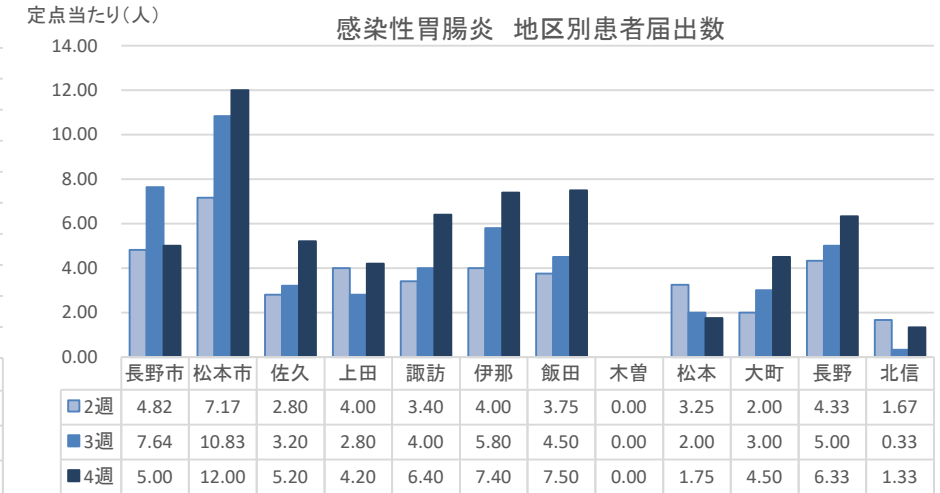
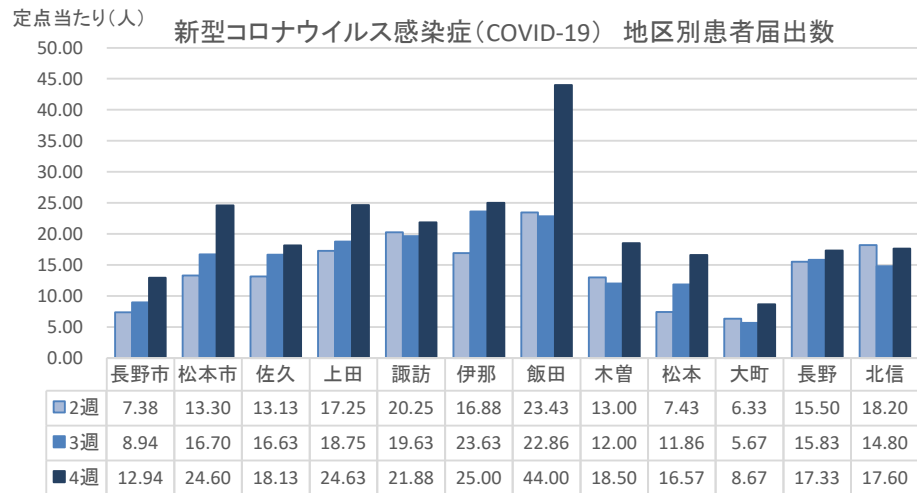
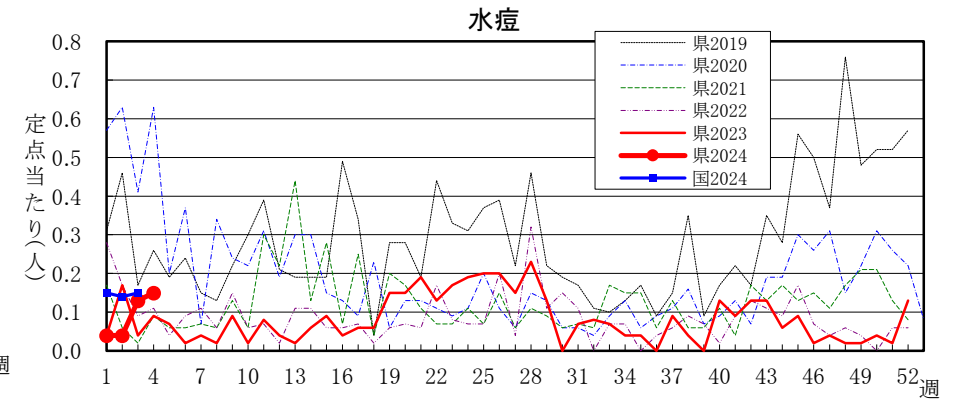
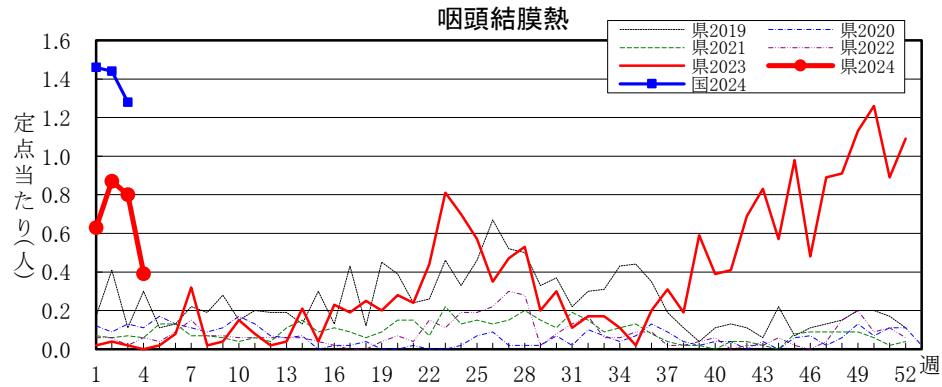
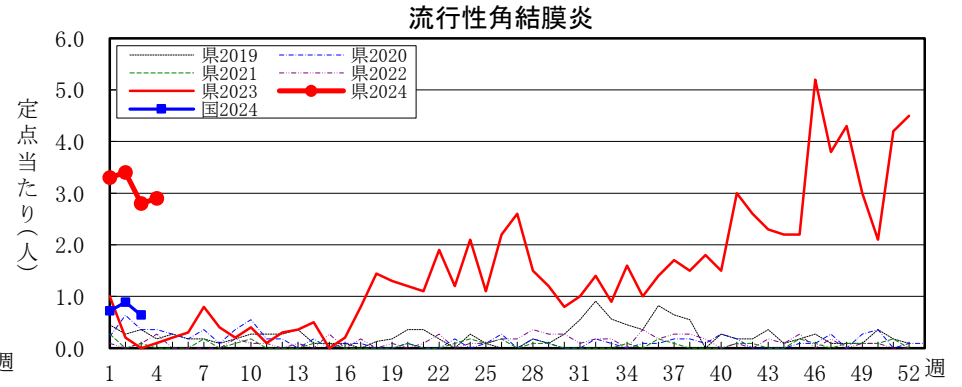
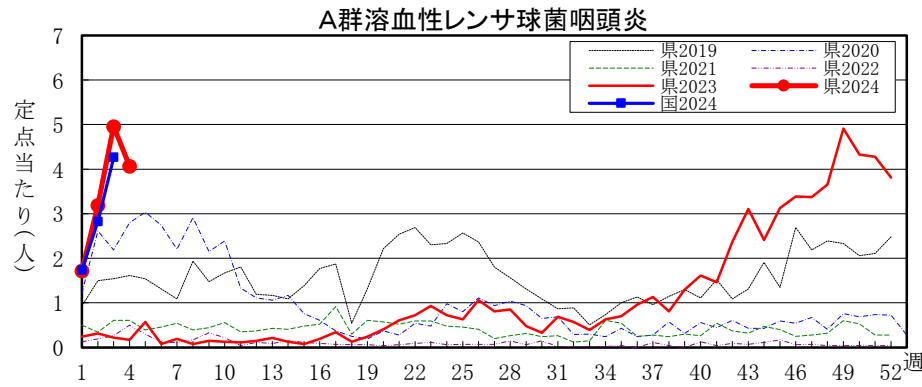
### 全数把握感染症届出状況

一類感染症	なし
二類感染症	潜在性結核感染症2例
三類感染症	なし
四類感染症	なし
五類感染症	劇症型溶血性レンサ球菌感染症2例、侵襲性インフルエンザ菌感染症1例、侵襲性肺炎球菌感染症1例、梅毒1例
動物感染症	なし

### 定点把握感染症届出状況

感染症名	今週	1週前	2週前
1 新型コロナウイルス感染症	21.01	15.82	14.05
2 インフルエンザ	12.08	13.03	10.22
3 感染性胃腸炎	5.78	5.11	4.02
4 A群溶血性レンサ球菌咽頭炎	4.07	4.96	3.19
5 流行性角結膜炎	2.90	2.80	3.40





## 感 染 症 情 報 第4週 (2024年(令和6年)1月22日～2024年(令和6年)1月28日)

一類・二類・三類・四類・五類感染症(全数把握対象疾病)届出状況

(診断日を基準に集計しています。また、速報のため今後の集計で変更が生じることがあります。)

	一類(7)							二類(7)							三類(5)				四類(44)												
	エボラ出血熱	クリミア・コンゴ出血熱	痘そう	南米出血熱	ペスト	マールブルグ病	ラッサ熱	急性灰白髄炎	結核	潜在性結核感染症	ジフテリア	SARS	MERS	鳥インフルエンザ(H5N1)	鳥インフルエンザ(H7N9)	コレラ	細菌性赤痢	腸管出血性大腸菌感染症	腸チフス	パラチフス	E型肝炎	ウエストナイル熱(脳炎)	A型肝炎	エキノコックス症	エムボックス(サル痘)	黄熱	オウム病	オムク出血熱	回帰熱		
今週	-	-	-	-	-	-	-	-	-	2	-	-	-	-	-	-	-	-	-	-	2	-	-	-	-	-	-	-	-	-	-
2024年計	-	-	-	-	-	-	-	-	2	3	-	-	-	-	-	-	-	1	-	-	2	-	-	-	-	-	-	-	-	-	

	四類(44)																													
	キャサス森林病	Q熱	狂犬病	コクシジオイデス症	ジカウイルス感染症	重症熱性血小板減少症候群	腎症候性出血熱	西部ウマ脳炎	ニメ媒介脳炎	炭疽	チクングニア熱	つつが虫病	デング熱	東部ウマ脳炎	鳥インフルエンザ	ニハウイルス感染症	日本紅斑熱	日本脳炎	ハンタウイルス肺炎候群	Bウイルス病	鼻疽	ブルセラ症	ベネズエラウマ脳炎	ヘンドラウイルス感染症	発しんチフス	ボツリヌス症	マラリア	野兔病	ライム病	
今週	-	-	-	-	-	-	-	-	-	-	-	-	-	-	-	-	-	-	-	-	-	-	-	-	-	-	-	-	-	-
2024年計	-	-	-	-	-	-	-	-	-	-	-	-	-	-	-	-	-	-	-	-	-	-	-	-	-	-	-	-	-	-

	四類(44)											五類(24)																			
	リッサウイルス感染症	リフハレ熱	類鼻疽	レジオネラ症	レプトスピラ症	ロッキー山紅斑熱	アメーバ赤痢	ウイルス性肝炎(除A・E)	CRE感染症	急性弛緩性麻痺(除ボリオ)	急性脳炎(除WN・日脳等)	クリプトスピリウム症	クロイツフェルト・ヤコブ病	劇症型溶血菌感染症	後天性免疫不全症候群	ジアルジア症	侵襲性インフルエンザ菌感染症	侵襲性髄膜炎菌感染症	侵襲性肺炎球菌感染症	水痘(入院)	先天性風しん症候群	梅毒	播種性クリプトコックス症	破傷風	VRSA感染症	VRE感染症	百日咳	風しん	麻しん		
今週	-	-	-	-	-	-	-	-	-	-	-	-	-	2	-	-	1	-	-	1	-	-	1	-	-	-	-	-	-	-	-
2024年計	-	-	-	-	2	-	-	-	1	-	2	-	-	4	-	-	1	-	-	3	-	-	3	-	-	-	-	-	-	-	-

定点把握五類感染症届出状況

保健所	届出定点数				インフル/COVID-19		小児													眼科		基幹				
	インフル/COV	小児	眼科	基幹	インフルエンザ	COVID-19	RSウイルス感染症	咽頭結膜熱	A群溶連菌咽頭炎	感染性胃腸炎	水痘	手足口病	伝染性紅斑	突発性発しん	ヘルパンギーナ	流行性耳下腺炎	急性出血性結膜炎	流行性角結膜炎	細菌性髄膜炎	無菌性髄膜炎	マイコプラズマ肺炎	クラミジア肺炎(オウム病除)	感染性胃腸炎(ロタウイルス)			
	佐久	8	5	1	1	83	145	1	3	22	26	-	-	-	-	-	-	-	16	-	-	-	-	-	-	
上田	8	5	1	1	107	197	2	5	30	21	1	2	-	-	-	-	-	4	-	-	-	-	-	-		
諏訪	8	5	1	1	107	175	-	2	10	32	-	4	-	-	1	-	-	-	-	-	-	-	-	-		
伊那	8	5	1	1	85	200	1	-	5	37	2	-	-	-	-	-	-	-	-	-	-	-	-	-		
飯田	7	4	1	1	143	308	-	-	16	30	-	-	-	-	-	-	-	-	-	-	-	-	-	-		
木曾	2	1	1	1	6	37	-	-	-	-	-	-	-	-	-	-	-	-	-	-	-	-	-	-		
松本	7	4	1	1	42	116	1	-	6	7	-	-	-	-	-	-	-	-	-	-	-	-	-	-		
大町	3	2	1	1	14	26	-	2	5	9	-	-	-	-	-	-	-	-	-	-	-	-	-	-		
長野	6	3	1	1	51	104	-	-	10	19	-	-	-	-	-	-	-	4	-	-	-	-	-	-		
北信	5	3	1	1	26	88	-	-	8	4	-	-	-	-	-	-	-	-	-	-	-	-	-	-		
長野市	16	11	2	1	248	207	2	7	83	55	3	-	-	4	-	-	-	2	-	-	-	-	-	-		
松本市	10	6	1	1	151	246	-	2	25	72	2	1	-	-	-	-	-	3	-	-	-	-	-	-		
合計	88	54	10	12	1,063	1,849	7	21	220	312	8	7	-	5	-	-	-	29	-	-	-	-	-	-		
定点当たり届出数					12.08	21.01	0.13	0.39	4.07	5.78	0.15	0.13	0.00	0.09	0.00	0.00	0.00	2.90	0.00	0.00	0.00	0.00	0.00	0.00		
累計					4,292	5,587	18	145	753	915	19	23	0	27	5	1	1	124	0	1	0	0	0	0		

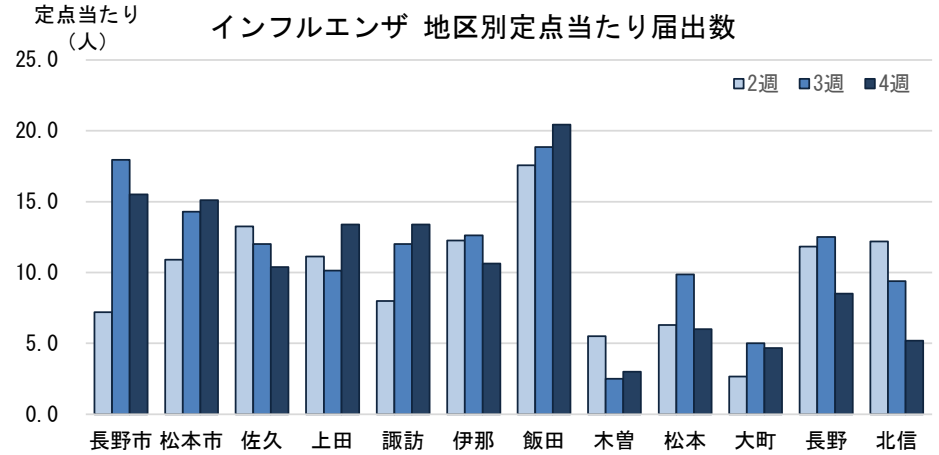
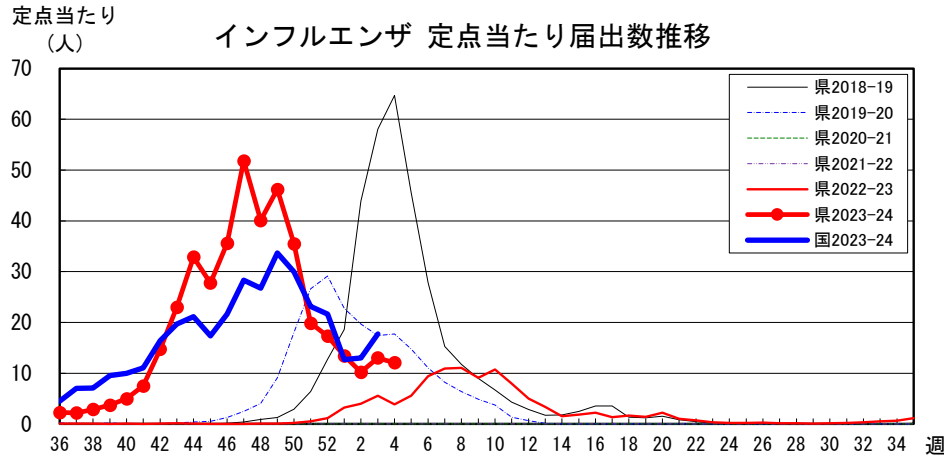
	五類(24)動物	
	薬剤耐性アシネトバクター感染症	細菌性赤痢(サル)
今週	-	-
2024年計	-	-

全数把握対象疾病再掲		
	～五類計	動物計
	今週	7
2024年計	24	-

全数把握対象疾病再掲					
	一類	二類	三類	四類	五類
今週	-	2	-	-	5
2024年計	-	5	1	4	14

インフル/COV眼科	小児	基幹	( )年齢対応:眼科定点																																	
			0歳	1-4	5-9	10-14	15-19	20-24	25-29	30-34	35-39	40-44	45-49	50-54	55-59	60-64	65-69	70以上	1	2	3	4	5	6	7	8	9	10-14	15-19	20-29	30-39	40-49	50-59	60-69	70-79(70以上)	80歳以上
前週比%			92.71	132.81	144.44	48.75	82.06	113.11	115.38	325.00	-	60.00	-	-	-	-	-	-	103.57	-	-	-	-	-	-	-	-	-	-	-	-	-	-	-	-	-

## 長野県インフルエンザ情報（2024年（令和6年）第4週） （2024年1月22日～2024年1月28日）



・地区別定点あたり届出数（最近5週間）

	定点数	定点あたり届出数(人)				
		52週	1週	2週	3週	4週
長野市	16	9.75	7.63	7.19	17.94	15.50
松本市	10	19.60	10.40	10.90	14.30	15.10
佐久	8	16.13	15.25	13.25	12.00	10.38
上田	8	31.63	22.75	11.13	10.13	13.38
諏訪	8	11.38	8.63	8.00	12.00	13.38
伊那	8	9.63	10.63	12.25	12.63	10.63
飯田	7	24.57	18.57	17.57	18.86	20.43
木曾	2	9.50	15.00	5.50	2.50	3.00
松本	7	21.57	11.00	6.29	9.86	6.00
大町	3	10.00	9.00	2.67	5.00	4.67
長野	6	22.33	17.67	11.83	12.50	8.50
北信	5	23.00	25.80	12.20	9.40	5.20
全県	88	17.31	13.44	10.22	13.03	12.08

・インフルエンザウイルスサーベイランス（地区別検体数及び結果）

	第 2 週						第 3 週						シーズン累計(36週～)								
	検体数	AH1pdm09	AH3亜型(A香港)	B(山形)	B(ヒノカ)	検査中	不検出	検体数	AH1pdm09	AH3亜型(A香港)	B(山形)	B(ヒノカ)	検査中	不検出	検体数	AH1pdm09	AH3亜型(A香港)	B(山形)	B(ヒノカ)	検査中	不検出
長野市	1	-	1	-	-	-	-	3	2	-	-	1	-	-	99	15	82	-	2	-	-
松本市	5	-	3	-	-	-	-	10	-	-	-	-	10	-	121	28	78	-	-	12	3
佐久	1	-	1	-	-	-	-	-	-	-	-	-	-	-	31	16	13	-	-	-	2
上田	-	-	-	-	-	-	-	1	-	-	-	-	1	-	7	4	2	-	-	1	-
諏訪	-	-	-	-	-	-	-	-	-	-	-	-	-	-	4	-	3	-	-	-	1
伊那	-	-	-	-	-	-	-	-	-	-	-	-	-	-	2	-	2	-	-	-	-
飯田	-	-	-	-	-	-	-	-	-	-	-	-	-	-	3	3	-	-	-	-	-
木曾	-	-	-	-	-	-	-	-	-	-	-	-	-	-	3	-	3	-	-	-	-
松本	2	-	2	-	-	-	-	1	-	-	-	-	1	-	15	4	10	-	-	1	-
大町	-	-	-	-	-	-	-	-	-	-	-	-	-	-	3	-	3	-	-	-	-
長野	2	-	1	-	-	-	-	1	-	-	-	-	1	-	30	7	19	-	-	2	2
北信	-	-	-	-	-	-	-	-	-	-	-	-	-	-	5	-	4	-	-	-	1
合計	11	-	8	-	-	-	-	16	2	-	-	1	13	-	323	77	219	-	2	16	9

検体数「-」の地区は、検体が採取されなかったことを示す。速報値のため今後の集計で変更が生じる場合があります。

学校等での集団発生 <https://www.pref.nagano.lg.jp/hoken-shippei/kenko/kenko/kansensho/joho/influ2.html>

参考: 注意報の基準値: 10人以上30人未満

警報の基準値: 30人以上

(警報の終息基準値: 10人未満)



定点把握五類感染症 (長野県)

(速報値のため今後の集計で変更が生じることがあります。)

	インフルエンザ (除・鳥IF 新型IF)	新型コロナ (COVID-19)	RSウイルス 感染症	咽 頭 結膜熱	A 群 溶連菌 咽頭炎	感染性 胃腸炎	水 痘	手 足 口 病	伝染性 紅 斑	突発性 発しん	ヘルパ ンギー ナ	流行性 耳 下 腺 炎	急 性 出血性 結膜炎	流行性 角結膜 炎	細菌性 髄膜炎	無菌性 髄膜炎	マイコ プラズマ 肺炎	クラミジア 肺 炎 (オウム病除)	感染性 胃腸炎 (ロタウイルス)
52週	1,523	937	2	59	206	224	7	7	1	5	3	-	1	45	-	-	-	-	-
1週	1,183	1,110	-	34	93	110	2	12	-	7	1	-	-	33	-	-	-	-	-
2週	899	1,236	6	47	172	217	2	2	-	7	-	1	1	34	-	1	-	-	-
3週	1,147	1,392	5	43	268	276	7	2	-	8	4	-	-	28	-	-	-	-	1
4週	1,063	1,849	7	21	220	312	8	7	-	5	-	-	-	29	-	-	-	-	-
2024計	4,292	5,587	18	145	753	915	19	23	-	27	5	1	1	124	-	1	-	-	1

定点把握五類感染症 定点当たり (長野県)

	インフルエンザ (除・鳥IF 新型IF)	新型コロナ (COVID-19)	RSウイルス 感染症	咽 頭 結膜熱	A 群 溶連菌 咽頭炎	感染性 胃腸炎	水 痘	手 足 口 病	伝染性 紅 斑	突発性 発しん	ヘルパ ンギー ナ	流行性 耳 下 腺 炎	急 性 出血性 結膜炎	流行性 角結膜 炎	細菌性 髄膜炎	無菌性 髄膜炎	マイコ プラズマ 肺炎	クラミジア 肺 炎 (オウム病除)	感染性 胃腸炎 (ロタウイルス)
52週	17.31	10.65	0.04	1.09	3.81	4.15	0.13	0.13	0.02	0.09	0.06	0.00	0.10	4.50	0.00	0.00	0.00	0.00	0.00
1週	13.44	12.61	0.00	0.63	1.72	2.04	0.04	0.22	0.00	0.13	0.02	0.00	0.00	3.30	0.00	0.00	0.00	0.00	0.00
2週	10.22	14.05	0.11	0.87	3.19	4.02	0.04	0.04	0.00	0.13	0.00	0.02	0.10	3.40	0.00	0.08	0.00	0.00	0.00
3週	13.03	15.82	0.09	0.80	4.96	5.11	0.13	0.04	0.00	0.15	0.07	0.00	0.00	2.80	0.00	0.00	0.00	0.00	0.08
4週	12.08	21.01	0.13	0.39	4.07	5.78	0.15	0.13	0.00	0.09	0.00	0.00	0.00	2.90	0.00	0.00	0.00	0.00	0.00
2024計	48.77	63.49	0.33	2.69	13.94	16.95	0.36	0.43	0.00	0.50	0.09	0.02	0.10	12.40	0.00	0.08	0.00	0.00	0.08

定点把握五類感染症 (全国)

(速報値のため今後の集計で変更が生じることがあります。)

	インフルエンザ (除・鳥IF 新型IF)	新型コロナ (COVID-19)	RSウイルス 感染症	咽 頭 結膜熱	A 群 溶連菌 咽頭炎	感染性 胃腸炎	水 痘	手 足 口 病	伝染性 紅 斑	突発性 発しん	ヘルパ ンギー ナ	流行性 耳 下 腺 炎	急 性 出血性 結膜炎	流行性 角結膜 炎	細菌性 髄膜炎	無菌性 髄膜炎	マイコ プラズマ 肺炎	クラミジア 肺 炎 (オウム病除)	感染性 胃腸炎 (ロタウイルス)
51週	114,201	22,540	187	10,413	14,720	20,549	520	1,194	43	652	173	108	12	715	6	13	58	-	5
52週	104,612	27,987	189	8,172	11,756	16,830	468	889	43	539	86	54	7	537	7	16	36	-	3
1週	62,225	34,203	131	4,524	5,403	8,781	452	442	29	358	66	43	10	495	7	7	24	-	3
2週	64,091	44,186	198	4,526	8,866	16,791	450	410	59	643	75	83	11	619	4	10	35	1	1
3週	87,318	60,268	238	4,001	13,382	23,868	479	547	54	655	93	100	5	446	9	12	36	1	5
2024計	213,634	138,657	567	13,051	27,651	49,440	1,381	1,399	142	1,656	234	226	26	1,560	20	29	95	2	9

定点把握五類感染症 定点当たり (全国)

	インフルエンザ (除・鳥IF 新型IF)	新型コロナ (COVID-19)	RSウイルス 感染症	咽 頭 結膜熱	A 群 溶連菌 咽頭炎	感染性 胃腸炎	水 痘	手 足 口 病	伝染性 紅 斑	突発性 発しん	ヘルパ ンギー ナ	流行性 耳 下 腺 炎	急 性 出血性 結膜炎	流行性 角結膜 炎	細菌性 髄膜炎	無菌性 髄膜炎	マイコ プラズマ 肺炎	クラミジア 肺 炎 (オウム病除)	感染性 胃腸炎 (ロタウイルス)
51週	23.13	4.56	0.06	3.31	4.68	6.54	0.17	0.38	0.01	0.21	0.06	0.03	0.02	1.03	0.01	0.03	0.12	-	0.01
52週	21.65	5.79	0.06	2.65	3.82	5.46	0.15	0.29	0.01	0.17	0.03	0.02	0.01	0.80	0.01	0.03	0.08	-	0.01
1週	12.70	6.98	0.04	1.46	1.74	2.83	0.15	0.14	0.01	0.12	0.02	0.01	0.01	0.72	0.01	0.01	0.05	-	0.01
2週	13.00	8.96	0.06	1.44	2.83	5.36	0.14	0.13	0.02	0.21	0.02	0.03	0.02	0.89	0.01	0.02	0.07	0.00	0.00
3週	17.72	12.23	0.08	1.28	4.28	7.63	0.15	0.17	0.02	0.21	0.03	0.03	0.01	0.64	0.02	0.03	0.08	0.00	0.01
2024計	43.43	28.19	0.18	4.18	8.85	15.83	0.44	0.45	0.05	0.53	0.07	0.07	0.04	2.26	0.04	0.06	0.20	0.00	0.02