

県教育長、保健所長、環境保全研究所長
 長野市保健所長、松本市保健所長
 長野県医師会長
 感染指定医療機関の長
 長野県臨床検査技師会長

長野県感染症情報（2024年（令和6年）第5週） （2024年1月29日～2024年2月4日）

2024年（令和6年）2月7日
 長野県健康福祉部感染症対策課
 （電話 直通 026-235-7148 内線 2646）

様

●全数把握感染症

結核3例、腸管出血性大腸菌感染症1例、レジオネラ症1例、劇症型溶血性レンサ球菌感染症1例、梅毒2例の届出がありました。

●定点把握感染症

新型コロナウイルス感染症(COVID-19)は9週続けて増加し、定点あたり22.13人でした。

インフルエンザは先週からほぼ横ばいで、定点あたり12.13人でした。

引き続き、外出後の手洗いや手指消毒、室内の換気や適度な湿度の保持、適切なマスクの着脱、症状がある場合の咳エチケットなど、「かからない」、「うつさない」ように十分注意しましょう。

○第6週は、2月14日（水）発行予定です。

○インフルエンザ情報（季節性インフルエンザ）

<https://www.pref.nagano.lg.jp/kansensho-taisaku/kenko/kenko/kansensho/joho/influ.html>

○学校等のインフルエンザ様疾患による休業状況

<https://www.pref.nagano.lg.jp/hoken-shippei/kenko/kenko/kansensho/joho/influ2.html>

○厚生労働省 インフルエンザ（総合ページ）

https://www.mhlw.go.jp/stf/seisakunitsuite/bunya/kenkou_iryuu/kenkou/kekaku-kansenshou/infuleza/index.html

○新型コロナウイルス感染症対策 総合サイト

<https://www.pref.nagano.lg.jp/hoken-shippei/kenko/kenko/kansensho/joho/corona.html>

全数把握感染症届出状況

一類感染症	なし
二類感染症	結核3例
三類感染症	腸管出血性大腸菌感染症1例
四類感染症	レジオネラ症1例
五類感染症	劇症型溶血性レンサ球菌感染症1例、梅毒2例
動物感染症	なし

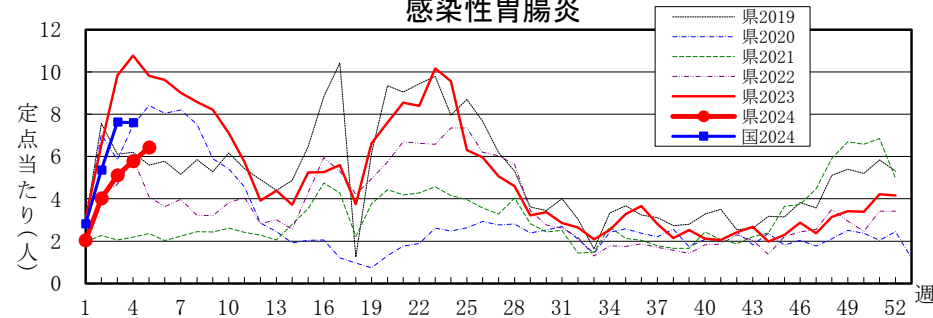
定点把握感染症届出状況

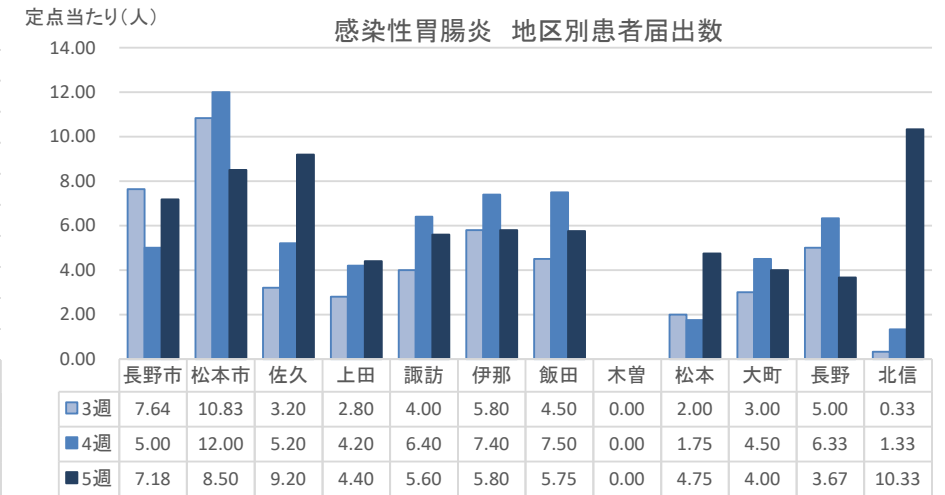
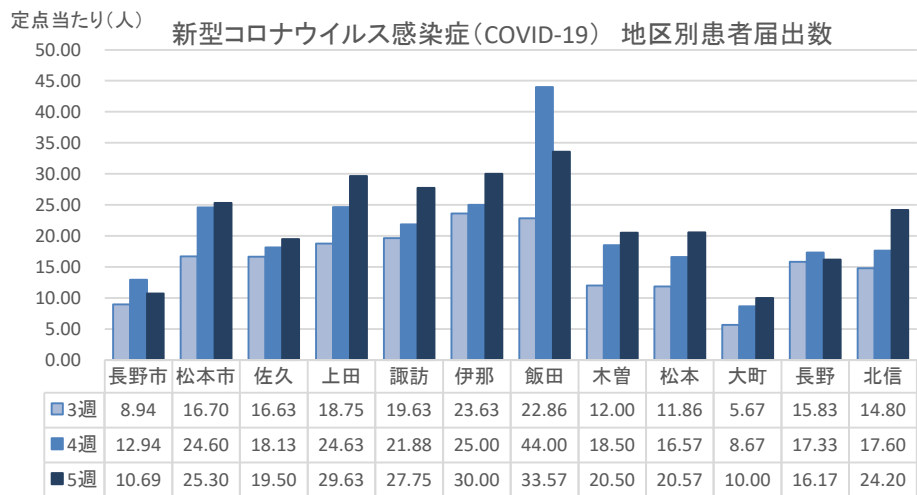
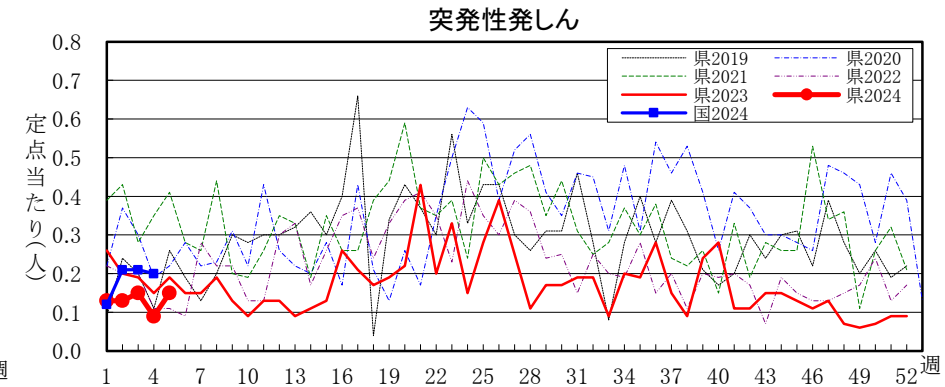
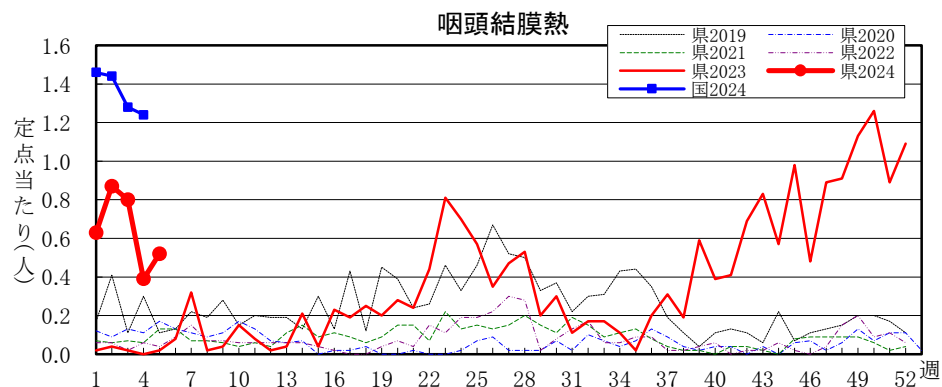
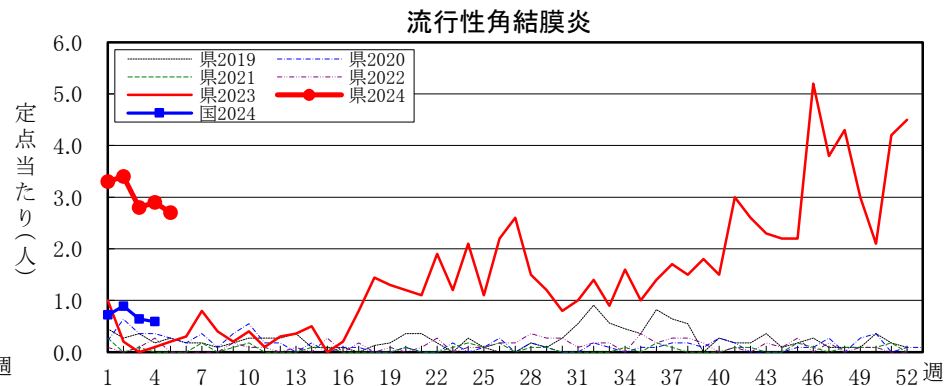
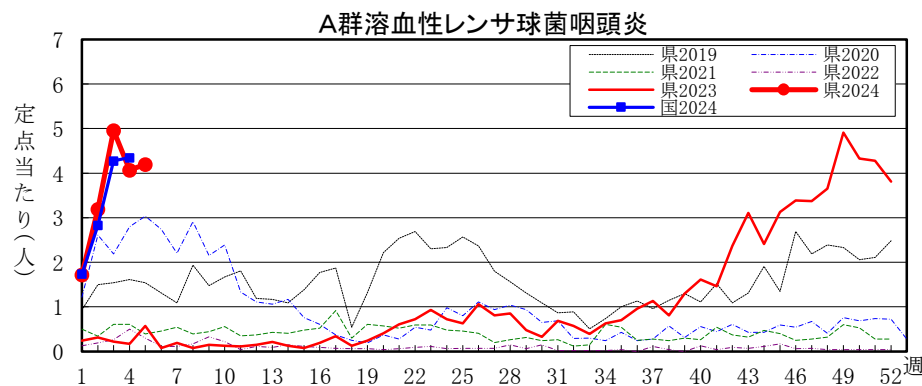
感染症名	今週	1週前	2週前
1 新型コロナウイルス感染症	22.13	21.01	15.82
2 インフルエンザ	12.13	12.08	13.03
3 感染性胃腸炎	6.43	5.78	5.11
4 A群溶血性レンサ球菌咽頭炎	4.20	4.07	4.96
5 流行性角結膜炎	2.70	2.90	2.80

新型コロナウイルス感染症(COVID-19)

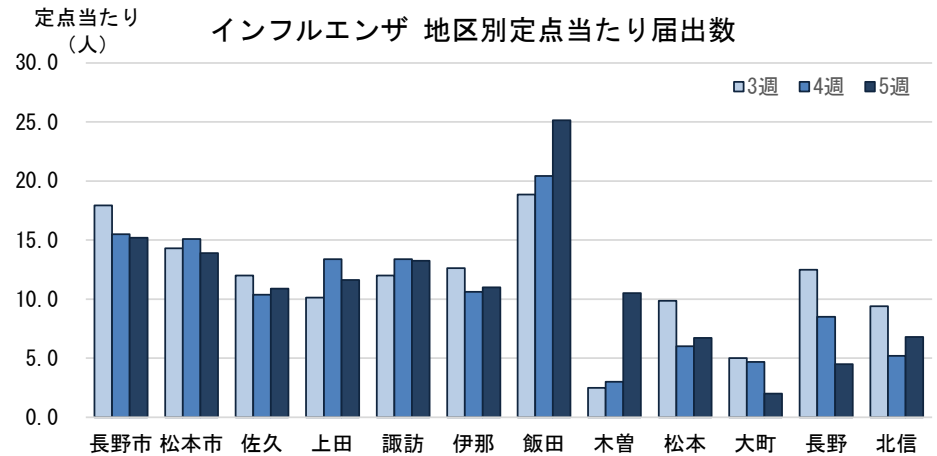
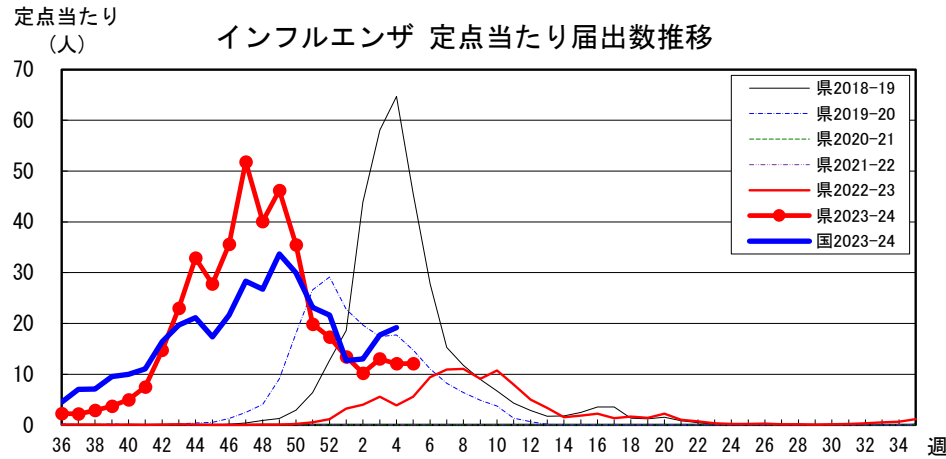


感染性胃腸炎





長野県インフルエンザ情報（2024年（令和6年）第5週） （2024年1月29日～2024年2月4日）



・地区別定点当たり届出数（最近5週間）

	定点数	定点当たり届出数(人)				
		1週	2週	3週	4週	5週
長野市	16	7.63	7.19	17.94	15.50	15.19
松本市	10	10.40	10.90	14.30	15.10	13.90
佐久	8	15.25	13.25	12.00	10.38	10.88
上田	8	22.75	11.13	10.13	13.38	11.63
諏訪	8	8.63	8.00	12.00	13.38	13.25
伊那	8	10.63	12.25	12.63	10.63	11.00
飯田	7	18.57	17.57	18.86	20.43	25.14
木曾	2	15.00	5.50	2.50	3.00	10.50
松本	7	11.00	6.29	9.86	6.00	6.71
大町	3	9.00	2.67	5.00	4.67	2.00
長野	6	17.67	11.83	12.50	8.50	4.50
北信	5	25.80	12.20	9.40	5.20	6.80
全県	88	13.44	10.22	13.03	12.08	12.13

・インフルエンザウイルスサーベイランス（地区別検体数及び結果）

	第 3 週							第 4 週					シーズン累計(36週～)								
	検体数	AH1pdm09	AH3亜型(A香港)	B(山形)	B(ヒノカ)	検査中	不検出	検体数	AH1pdm09	AH3亜型(A香港)	B(山形)	B(ヒノカ)	検査中	不検出	検体数	AH1pdm09	AH3亜型(A香港)	B(山形)	B(ヒノカ)	検査中	不検出
長野市	3	2	-	-	1	-	-	1	-	-	-	1	-	-	101	16	82	-	3	-	-
松本市	10	2	5	-	2	1	-	4	4	-	-	-	-	-	125	35	83	-	3	1	3
佐久	-	-	-	-	-	-	-	-	-	-	-	-	-	-	34	17	15	-	-	-	2
上田	1	-	1	-	-	-	-	1	-	-	-	1	-	-	8	4	3	-	1	-	-
諏訪	-	-	-	-	-	-	-	-	-	-	-	-	-	-	4	-	3	-	-	-	1
伊那	-	-	-	-	-	-	-	-	-	-	-	-	-	-	2	-	2	-	-	-	-
飯田	-	-	-	-	-	-	-	-	-	-	-	-	-	-	3	3	-	-	-	-	-
木曾	-	-	-	-	-	-	-	-	-	-	-	-	-	-	3	-	3	-	-	-	-
松本	1	-	1	-	-	-	-	1	-	1	-	-	-	-	16	4	12	-	-	-	-
大町	-	-	-	-	-	-	-	-	-	-	-	-	-	-	3	-	3	-	-	-	-
長野	1	1	-	-	-	-	-	2	-	2	-	-	-	-	32	8	21	-	-	-	3
北信	-	-	-	-	-	-	-	-	-	-	-	-	-	-	5	-	4	-	-	-	1
合計	16	5	7	-	3	1	-	9	4	3	-	2	-	-	336	87	231	-	7	1	10

検体数「-」の地区は、検体が採取されなかったことを示す。速報値のため今後の集計で変更が生じる場合があります。

学校等での集団発生 <https://www.pref.nagano.lg.jp/hoken-shippei/kenko/kenko/kansensho/joho/influ2.html>

参考: 注意報の基準値: 10人以上30人未満

警報の基準値: 30人以上

(警報の終息基準値: 10人未満)

全数把握感染症(長野県)

※結核は潜在性結核感染症を含みます。

(速報値のため今後の集計で変更が生じることがあります。また、追加届出分があるため各週の届出数と累計は一致しないことがあります。)

Table with columns for disease categories (一類 to 四類) and weekly/total counts for various infections like Ebola, COVID-19, Influenza, etc.

Table with columns for disease categories (四類 to 五類) and weekly/total counts for various infections like Japanese Encephalitis, Hepatitis, etc.

全数把握感染症(全国)

※結核は潜在性結核感染症を含みます。

(速報値のため今後の集計で変更が生じることがあります。また、追加届出分があるため各週の届出数と累計は一致しないことがあります。)

Table with columns for disease categories (一類 to 四類) and weekly/total counts for various infections across Japan.

Table with columns for disease categories (四類 to 五類) and weekly/total counts for various infections across Japan.

動物感染症(長野県)

(速報値のため今後の集計で変更が生じることがあります。また、追加届出分があるため各週の届出数と累計は一致しないことがあります。)

Table with columns for animal diseases and weekly/total counts for various infections in Nagano Prefecture.

動物感染症(全国)

(速報値のため今後の集計で変更が生じることがあります。また、追加届出分があるため各週の届出数と累計は一致しないことがあります。)

Table with columns for animal diseases and weekly/total counts for various infections across Japan.

定点把握五類感染症 (長野県)

(速報値のため今後の集計で変更が生じることがあります。)

	インフルエンザ (除・鳥IF 新型IF)	新型コロナ (COVID-19)	RSウイルス 感染症	咽頭 結膜熱	A群 溶連菌 咽頭炎	感染性 胃腸炎	水痘	手足 口病	伝染性 紅斑	突発性 発しん	ヘルパ ンギー ナ	流行性 耳下 腺炎	急性 出血性 結膜炎	流行性 角結膜 炎	細菌性 髄膜炎	無菌性 髄膜炎	マイコ プラズマ 肺炎	クラミジア 肺炎 (オウム病除)	感染性 胃腸炎 (ロタウイルス)
1週	1,183	1,110	-	34	93	110	2	12	-	7	1	-	-	33	-	-	-	-	-
2週	899	1,236	6	47	172	217	2	2	-	7	-	1	1	34	-	1	-	-	-
3週	1,147	1,392	5	43	268	276	7	2	-	8	4	-	-	28	-	-	-	-	1
4週	1,063	1,849	7	21	220	312	8	7	-	5	-	-	-	29	-	-	-	-	-
5週	1,067	1,947	6	28	227	347	6	1	1	8	-	-	-	27	-	-	-	-	-
2024計	5,359	7,534	24	173	980	1,262	25	24	1	35	5	1	1	151	-	1	-	-	1

定点把握五類感染症 定点当たり (長野県)

	インフルエンザ (除・鳥IF 新型IF)	新型コロナ (COVID-19)	RSウイルス 感染症	咽頭 結膜熱	A群 溶連菌 咽頭炎	感染性 胃腸炎	水痘	手足 口病	伝染性 紅斑	突発性 発しん	ヘルパ ンギー ナ	流行性 耳下 腺炎	急性 出血性 結膜炎	流行性 角結膜 炎	細菌性 髄膜炎	無菌性 髄膜炎	マイコ プラズマ 肺炎	クラミジア 肺炎 (オウム病除)	感染性 胃腸炎 (ロタウイルス)
1週	13.44	12.61	0.00	0.63	1.72	2.04	0.04	0.22	0.00	0.13	0.02	0.00	0.00	3.30	0.00	0.00	0.00	0.00	0.00
2週	10.22	14.05	0.11	0.87	3.19	4.02	0.04	0.04	0.00	0.13	0.00	0.02	0.10	3.40	0.00	0.08	0.00	0.00	0.00
3週	13.03	15.82	0.09	0.80	4.96	5.11	0.13	0.04	0.00	0.15	0.07	0.00	0.00	2.80	0.00	0.00	0.00	0.00	0.08
4週	12.08	21.01	0.13	0.39	4.07	5.78	0.15	0.13	0.00	0.09	0.00	0.00	0.00	2.90	0.00	0.00	0.00	0.00	0.00
5週	12.13	22.13	0.11	0.52	4.20	6.43	0.11	0.02	0.02	0.15	0.00	0.00	0.00	2.70	0.00	0.00	0.00	0.00	0.00
2024計	60.90	85.62	0.44	3.21	18.14	23.38	0.47	0.45	0.02	0.65	0.09	0.02	0.10	15.10	0.00	0.08	0.00	0.00	0.08

定点把握五類感染症 (全国)

(速報値のため今後の集計で変更が生じることがあります。)

	インフルエンザ (除・鳥IF 新型IF)	新型コロナ (COVID-19)	RSウイルス 感染症	咽頭 結膜熱	A群 溶連菌 咽頭炎	感染性 胃腸炎	水痘	手足 口病	伝染性 紅斑	突発性 発しん	ヘルパ ンギー ナ	流行性 耳下 腺炎	急性 出血性 結膜炎	流行性 角結膜 炎	細菌性 髄膜炎	無菌性 髄膜炎	マイコ プラズマ 肺炎	クラミジア 肺炎 (オウム病除)	感染性 胃腸炎 (ロタウイルス)
52週	104,612	27,987	189	8,172	11,756	16,830	468	889	43	539	86	54	7	537	7	16	36	-	3
1週	62,225	34,203	131	4,524	5,403	8,781	452	442	29	358	66	43	10	495	7	7	24	-	3
2週	64,091	44,186	198	4,526	8,866	16,791	450	410	59	643	75	83	11	619	5	10	35	1	1
3週	87,367	60,271	235	4,001	13,382	23,871	480	547	54	655	93	100	5	446	9	11	36	1	5
4週	94,694	73,607	358	3,881	13,617	23,796	406	621	63	638	92	96	6	409	4	11	32	-	12
2024計	308,377	212,267	922	16,932	41,268	73,239	1,788	2,020	205	2,294	326	322	32	1,969	25	39	127	2	21

定点把握五類感染症 定点当たり (全国)

	インフルエンザ (除・鳥IF 新型IF)	新型コロナ (COVID-19)	RSウイルス 感染症	咽頭 結膜熱	A群 溶連菌 咽頭炎	感染性 胃腸炎	水痘	手足 口病	伝染性 紅斑	突発性 発しん	ヘルパ ンギー ナ	流行性 耳下 腺炎	急性 出血性 結膜炎	流行性 角結膜 炎	細菌性 髄膜炎	無菌性 髄膜炎	マイコ プラズマ 肺炎	クラミジア 肺炎 (オウム病除)	感染性 胃腸炎 (ロタウイルス)
52週	21.65	5.79	0.06	2.65	3.82	5.46	0.15	0.29	0.01	0.17	0.03	0.02	0.01	0.80	0.01	0.03	0.08	-	0.01
1週	12.70	6.98	0.04	1.46	1.74	2.83	0.15	0.14	0.01	0.12	0.02	0.01	0.01	0.72	0.01	0.01	0.05	-	0.01
2週	13.00	8.96	0.06	1.44	2.83	5.36	0.14	0.13	0.02	0.21	0.02	0.03	0.02	0.89	0.01	0.02	0.07	0.00	0.00
3週	17.73	12.23	0.08	1.28	4.28	7.63	0.15	0.17	0.02	0.21	0.03	0.03	0.01	0.64	0.02	0.02	0.08	0.00	0.01
4週	19.20	14.93	0.11	1.24	4.35	7.60	0.13	0.20	0.02	0.20	0.03	0.03	0.01	0.59	0.01	0.02	0.07	-	0.02
2024計	62.65	43.13	0.30	5.42	13.21	23.44	0.57	0.65	0.07	0.73	0.10	0.10	0.05	2.85	0.05	0.08	0.26	0.00	0.04