

県教育長、保健所長、環境保全研究所長
 長野市保健所長、松本市保健所長
 長野県医師会長
 感染指定医療機関の長
 長野県臨床検査技師会長

様

長野県感染症情報（2024年（令和6年）第3週） （2024年1月15日～2024年1月21日）

2024年（令和6年）1月24日
 長野県健康福祉部感染症対策課
 （電話 直通 026-235-7148 内線 2646）

●全数把握感染症

レジオネラ症1例、カルバペネム耐性腸内細菌目細菌感染症1例、急性脳炎1例、侵襲性肺炎球菌感染症1例の届出がありました。

●定点把握感染症

新型コロナウイルス感染症(COVID-19)は7週続けて増加し、定点あたり15.82人でした。
 インフルエンザは先週から増加し、定点あたり13.03人でした。
 引き続き、外出後の手洗いや手指消毒、室内の換気や適度な湿度の保持、適切なマスクの着脱、症状がある場合の咳エチケットなど、「かからない」、「うつさない」ように十分注意しましょう。

○第4週は、1月31日（水）発行予定です。

○インフルエンザ情報（季節性インフルエンザ）

<https://www.pref.nagano.lg.jp/kansensho-taisaku/kenko/kenko/kansensho/joho/influ.html>

○学校等のインフルエンザ様疾患による休業状況

<https://www.pref.nagano.lg.jp/hoken-shippei/kenko/kenko/kansensho/joho/influ2.html>

○厚生労働省 インフルエンザ（総合ページ）

https://www.mhlw.go.jp/stf/seisakunitsuite/bunya/kenkou_iryuu/kenkou/kekaku-kansenshou/infuleza/index.html

○新型コロナウイルス感染症対策 総合サイト

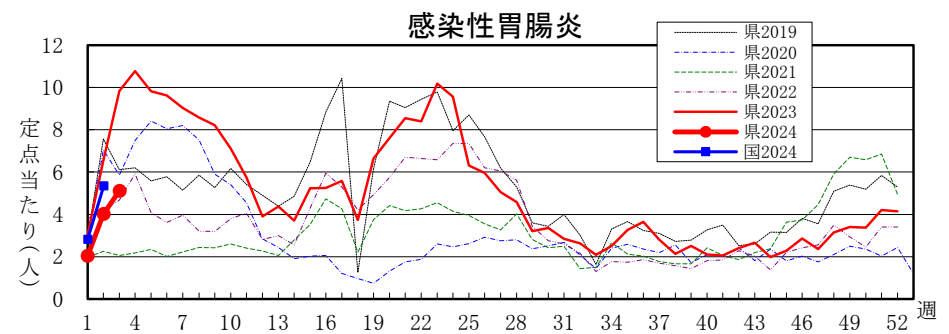
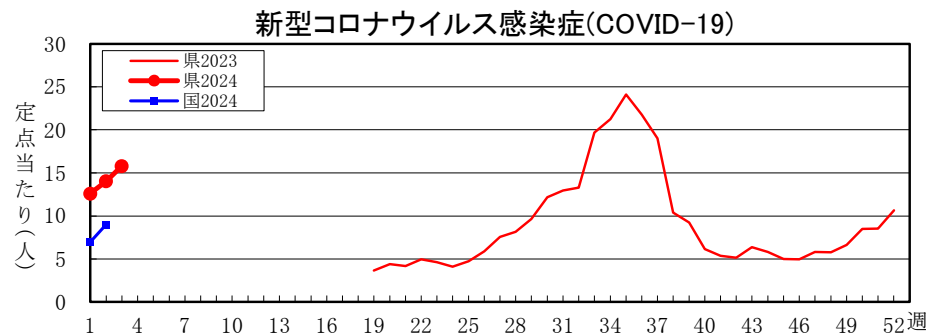
<https://www.pref.nagano.lg.jp/hoken-shippei/kenko/kenko/kansensho/joho/corona.html>

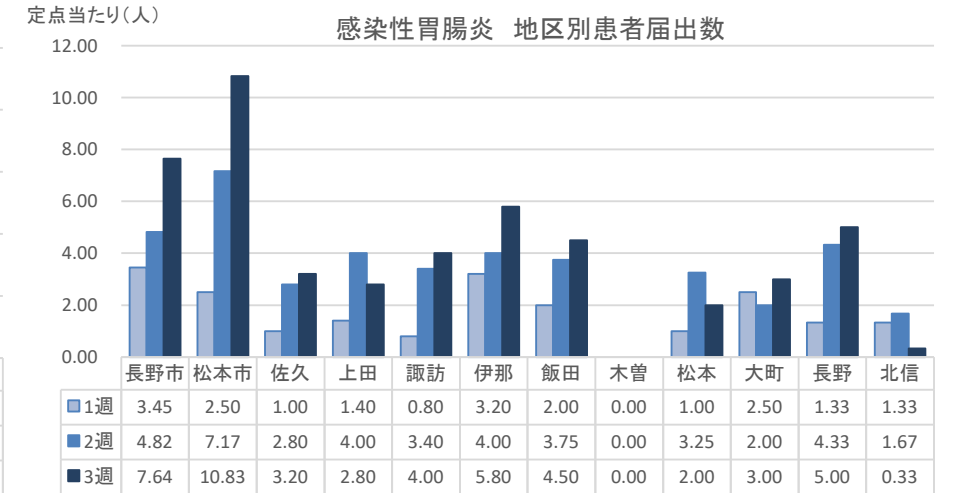
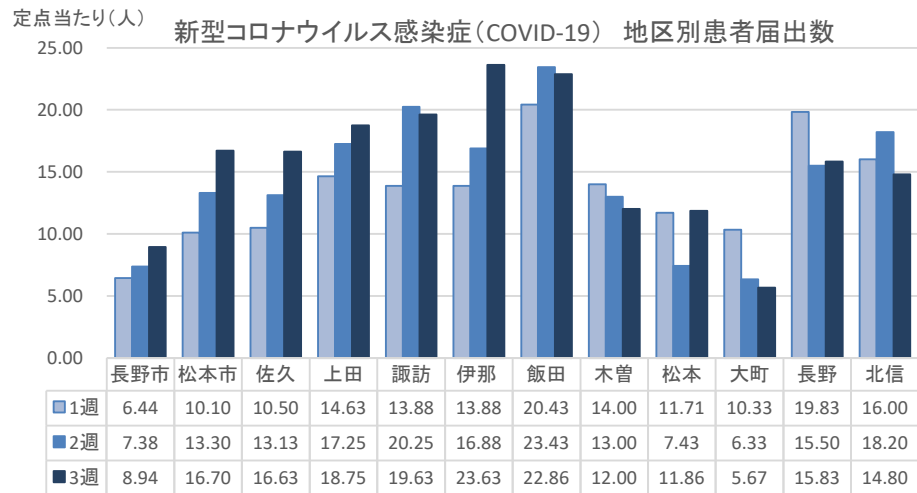
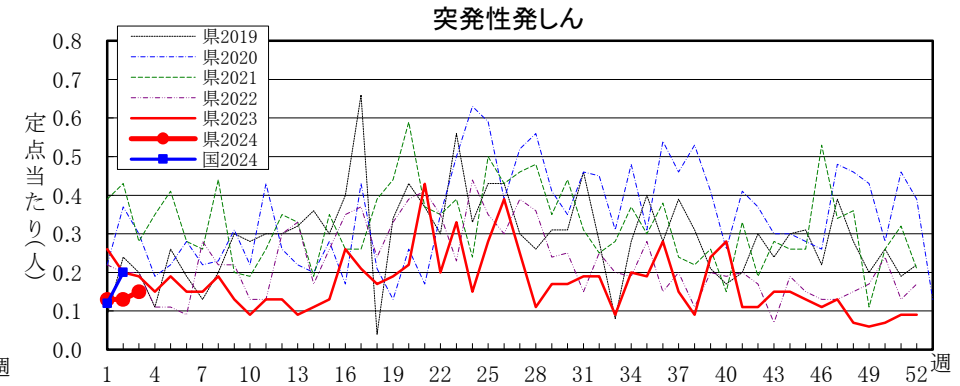
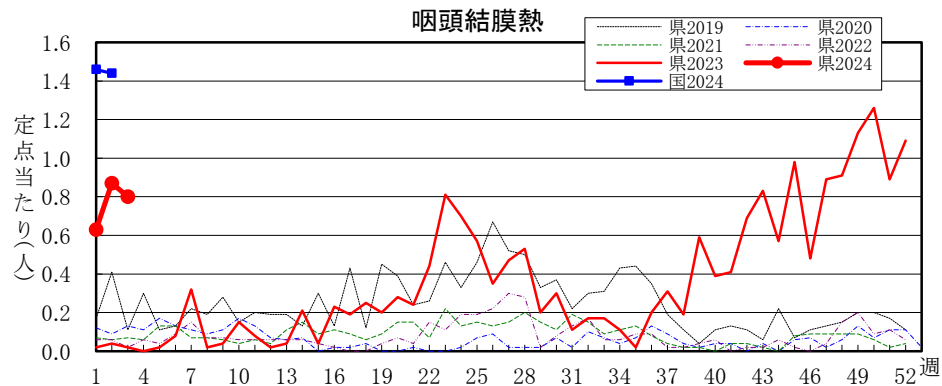
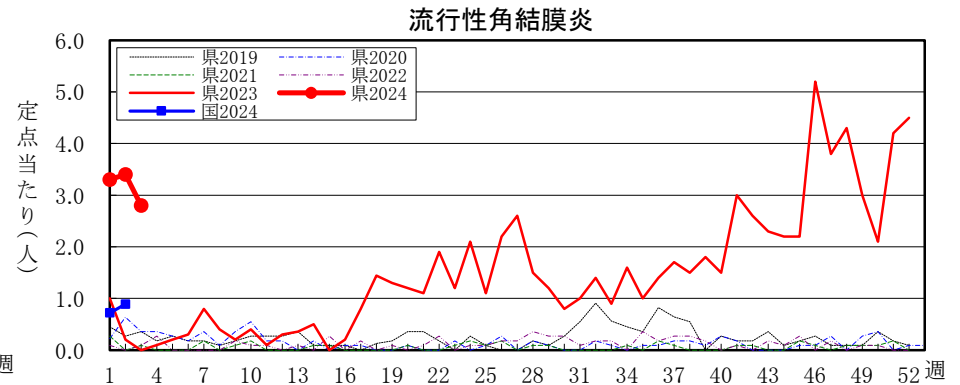
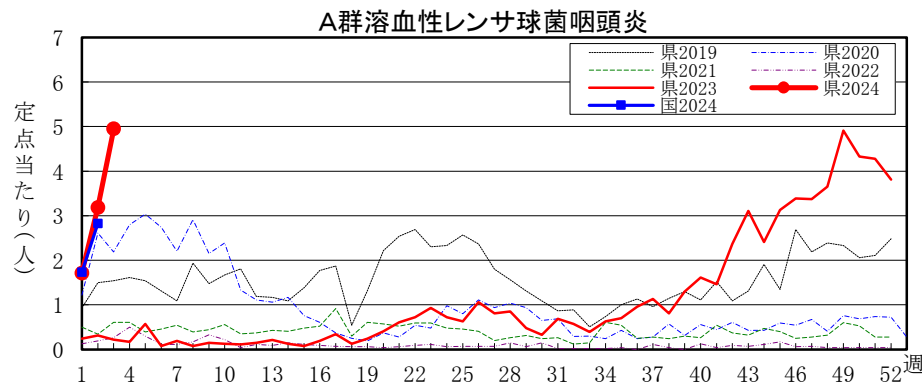
全数把握感染症届出状況

一類感染症	なし
二類感染症	なし
三類感染症	なし
四類感染症	レジオネラ症1例
五類感染症	カルバペネム耐性腸内細菌目細菌感染症1例、急性脳炎1例、侵襲性肺炎球菌感染症1例
動物感染症	なし

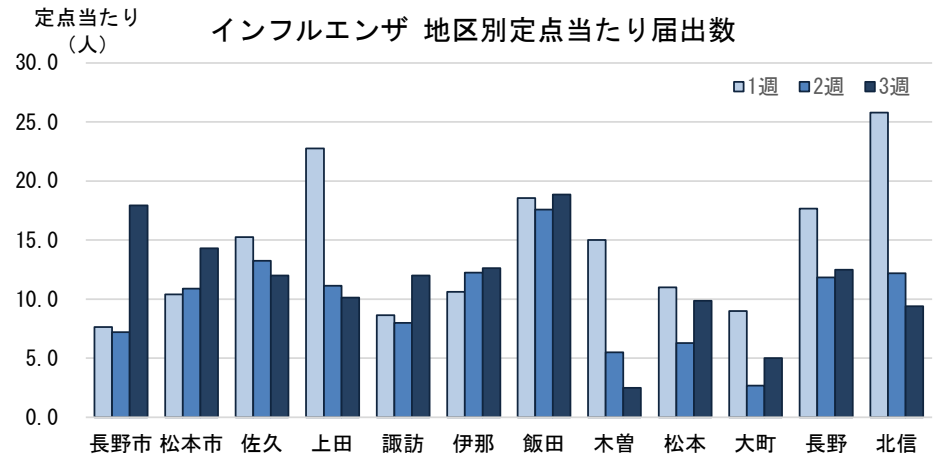
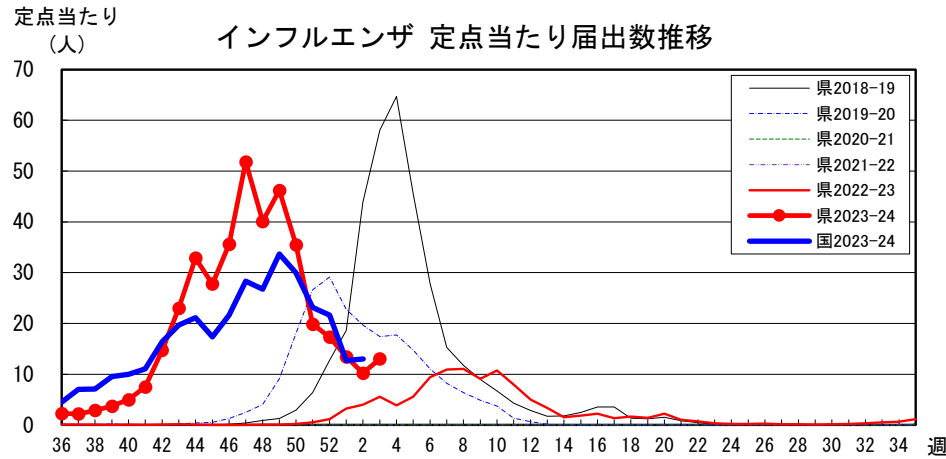
定点把握感染症届出状況

感染症名	今週	1週前	2週前
1 新型コロナウイルス感染症	15.82	14.05	12.61
2 インフルエンザ	13.03	10.22	13.44
3 感染性胃腸炎	5.11	4.02	2.04
4 A群溶血性レンサ球菌咽頭炎	4.96	3.19	1.72
5 流行性角結膜炎	2.80	3.40	3.30





長野県インフルエンザ情報（2024年（令和6年）第3週） （2024年1月15日～2024年1月21日）



・地区別定点当たり届出数（最近5週間）

	定点数	定点当たり届出数(人)				
		51週	52週	1週	2週	3週
長野市	16	14.13	9.75	7.63	7.19	17.94
松本市	10	25.20	19.60	10.40	10.90	14.30
佐久	8	18.25	16.13	15.25	13.25	12.00
上田	8	38.25	31.63	22.75	11.13	10.13
諏訪	8	13.88	11.38	8.63	8.00	12.00
伊那	8	16.38	9.63	10.63	12.25	12.63
飯田	7	21.43	24.57	18.57	17.57	18.86
木曾	2	11.00	9.50	15.00	5.50	2.50
松本	7	27.14	21.57	11.00	6.29	9.86
大町	3	13.67	10.00	9.00	2.67	5.00
長野	6	12.00	22.33	17.67	11.83	12.50
北信	5	20.00	23.00	25.80	12.20	9.40
全県	88	19.85	17.31	13.44	10.22	13.03

・インフルエンザウイルスサーベイランス（地区別検体数及び結果）

	第 1 週														第 2 週				シーズン累計(36週～)					
	検体数		AH3亜型(A香港)		B(山形)		B(ヒノカ)		検査中		不検出		検体数		AH3亜型(A香港)		B(山形)		B(ヒノカ)		検査中		不検出	
	検体数	AH1pdm09	AH3亜型(A香港)	B(山形)	B(ヒノカ)	検査中	不検出	検体数	AH1pdm09	AH3亜型(A香港)	B(山形)	B(ヒノカ)	検査中	不検出	検体数	AH1pdm09	AH3亜型(A香港)	B(山形)	B(ヒノカ)	検査中	不検出			
長野市	4	-	4	-	-	-	-	1	-	1	-	-	-	96	13	82	-	1	-	-				
松本市	5	-	5	-	-	-	-	5	-	-	-	5	-	111	28	75	-	-	5	3				
佐久	-	-	-	-	-	-	-	1	-	-	-	1	-	31	16	12	-	-	1	2				
上田	-	-	-	-	-	-	-	-	-	-	-	-	-	6	4	2	-	-	-	-				
諏訪	-	-	-	-	-	-	-	-	-	-	-	-	-	4	-	3	-	-	-	1				
伊那	-	-	-	-	-	-	-	-	-	-	-	-	-	2	-	2	-	-	-	-				
飯田	-	-	-	-	-	-	-	-	-	-	-	-	-	3	3	-	-	-	-	-				
木曾	-	-	-	-	-	-	-	-	-	-	-	-	-	3	-	3	-	-	-	-				
松本	-	-	-	-	-	-	-	2	-	-	-	2	-	14	4	8	-	-	2	-				
大町	-	-	-	-	-	-	-	-	-	-	-	-	-	3	-	3	-	-	-	-				
長野	-	-	-	-	-	-	-	2	-	-	-	2	-	30	7	18	-	-	3	2				
北信	-	-	-	-	-	-	-	-	-	-	-	-	-	5	-	4	-	-	-	1				
合計	9	-	9	-	-	-	-	11	-	1	-	-	10	308	75	212	-	1	11	9				

検体数「-」の地区は、検体が採取されなかったことを示す。速報値のため今後の集計で変更が生じることがあります。

学校等での集団発生 <https://www.pref.nagano.lg.jp/hoken-shippei/kenko/kenko/kansensho/joho/influ2.html>

参考: 注意報の基準値: 10人以上30人未満

警報の基準値: 30人以上

(警報の終息基準値: 10人未満)

定点把握五類感染症 (長野県)

(速報値のため今後の集計で変更が生じることがあります。)

	インフルエンザ (除・鳥IF 新型IF)	新型コロナ (COVID-19)	RSウイルス 感染症	咽 頭 結膜熱	A 群 溶連菌 咽頭炎	感染性 胃腸炎	水 痘	手 足 口 病	伝染性 紅 斑	突発性 発しん	ヘルパ ンギー ナ	流行性 耳 下 腺 炎	急 性 出血性 結膜炎	流行性 角結膜 炎	細菌性 髄膜炎	無菌性 髄膜炎	マイコ プラズマ 肺炎	クラミジア 肺 炎 (オウム病除)	感染性 胃腸炎 (ロタウイルス)
51週	1,747	752	-	48	231	228	1	5	1	5	5	1	-	42	-	2	-	-	2
52週	1,523	937	2	59	206	224	7	7	1	5	3	-	1	45	-	-	-	-	-
1週	1,183	1,110	-	34	93	110	2	12	-	7	1	-	-	33	-	-	-	-	-
2週	899	1,236	6	47	172	217	2	2	-	7	-	1	1	34	-	1	-	-	-
3週	1,147	1,392	5	43	268	276	7	2	-	8	4	-	-	28	-	-	-	-	1
2024計	3,229	3,738	11	124	533	603	11	16	-	22	5	1	1	95	-	1	-	-	1

定点把握五類感染症 定点当たり (長野県)

	インフルエンザ (除・鳥IF 新型IF)	新型コロナ (COVID-19)	RSウイルス 感染症	咽 頭 結膜熱	A 群 溶連菌 咽頭炎	感染性 胃腸炎	水 痘	手 足 口 病	伝染性 紅 斑	突発性 発しん	ヘルパ ンギー ナ	流行性 耳 下 腺 炎	急 性 出血性 結膜炎	流行性 角結膜 炎	細菌性 髄膜炎	無菌性 髄膜炎	マイコ プラズマ 肺炎	クラミジア 肺 炎 (オウム病除)	感染性 胃腸炎 (ロタウイルス)
51週	19.85	8.55	0.00	0.89	4.28	4.22	0.02	0.09	0.02	0.09	0.09	0.02	0.00	4.20	0.00	0.17	0.00	0.00	0.17
52週	17.31	10.65	0.04	1.09	3.81	4.15	0.13	0.13	0.02	0.09	0.06	0.00	0.10	4.50	0.00	0.00	0.00	0.00	0.00
1週	13.44	12.61	0.00	0.63	1.72	2.04	0.04	0.22	0.00	0.13	0.02	0.00	0.00	3.30	0.00	0.00	0.00	0.00	0.00
2週	10.22	14.05	0.11	0.87	3.19	4.02	0.04	0.04	0.00	0.13	0.00	0.02	0.10	3.40	0.00	0.08	0.00	0.00	0.00
3週	13.03	15.82	0.09	0.80	4.96	5.11	0.13	0.04	0.00	0.15	0.07	0.00	0.00	2.80	0.00	0.00	0.00	0.00	0.08
2024計	36.69	42.48	0.20	2.30	9.87	11.17	0.21	0.30	0.00	0.41	0.09	0.02	0.10	9.50	0.00	0.08	0.00	0.00	0.08

定点把握五類感染症 (全国)

(速報値のため今後の集計で変更が生じることがあります。)

	インフルエンザ (除・鳥IF 新型IF)	新型コロナ (COVID-19)	RSウイルス 感染症	咽 頭 結膜熱	A 群 溶連菌 咽頭炎	感染性 胃腸炎	水 痘	手 足 口 病	伝染性 紅 斑	突発性 発しん	ヘルパ ンギー ナ	流行性 耳 下 腺 炎	急 性 出血性 結膜炎	流行性 角結膜 炎	細菌性 髄膜炎	無菌性 髄膜炎	マイコ プラズマ 肺炎	クラミジア 肺 炎 (オウム病除)	感染性 胃腸炎 (ロタウイルス)
50週	148,008	20,533	201	10,969	15,837	20,465	560	1,409	45	652	162	107	12	681	14	18	32	1	8
51週	114,201	22,540	187	10,413	14,720	20,549	520	1,194	43	652	173	108	12	715	6	13	58	-	5
52週	104,612	27,987	189	8,172	11,756	16,830	468	889	43	539	86	54	7	537	7	16	36	-	3
1週	62,204	34,199	131	4,524	5,395	8,781	452	442	29	358	66	43	10	495	7	7	24	-	3
2週	64,027	44,178	212	4,522	8,866	16,771	449	410	59	642	75	83	12	618	4	10	35	1	1
2024計	126,231	78,377	343	9,046	14,261	25,552	901	852	88	1,000	141	126	22	1,113	11	17	59	1	4

定点把握五類感染症 定点当たり (全国)

	インフルエンザ (除・鳥IF 新型IF)	新型コロナ (COVID-19)	RSウイルス 感染症	咽 頭 結膜熱	A 群 溶連菌 咽頭炎	感染性 胃腸炎	水 痘	手 足 口 病	伝染性 紅 斑	突発性 発しん	ヘルパ ンギー ナ	流行性 耳 下 腺 炎	急 性 出血性 結膜炎	流行性 角結膜 炎	細菌性 髄膜炎	無菌性 髄膜炎	マイコ プラズマ 肺炎	クラミジア 肺 炎 (オウム病除)	感染性 胃腸炎 (ロタウイルス)
50週	29.95	4.15	0.06	3.49	5.04	6.51	0.18	0.45	0.01	0.21	0.05	0.03	0.02	0.98	0.03	0.04	0.07	0.00	0.02
51週	23.13	4.56	0.06	3.31	4.68	6.54	0.17	0.38	0.01	0.21	0.06	0.03	0.02	1.03	0.01	0.03	0.12	-	0.01
52週	21.65	5.79	0.06	2.65	3.82	5.46	0.15	0.29	0.01	0.17	0.03	0.02	0.01	0.80	0.01	0.03	0.08	-	0.01
1週	12.70	6.98	0.04	1.46	1.74	2.83	0.15	0.14	0.01	0.12	0.02	0.01	0.01	0.72	0.01	0.01	0.05	-	0.01
2週	12.99	8.96	0.07	1.44	2.83	5.35	0.14	0.13	0.02	0.20	0.02	0.03	0.02	0.89	0.01	0.02	0.07	0.00	0.00
2024計	25.69	15.95	0.11	2.90	4.57	8.19	0.29	0.27	0.03	0.32	0.05	0.04	0.03	1.61	0.02	0.04	0.12	0.00	0.01