

県教育長、保健所長、環境保全研究所長
 長野市保健所長、松本市保健所長
 長野県医師会長
 感染指定医療機関の長
 長野県臨床検査技師会長

様

長野県感染症情報（2024年（令和6年）第2週） （2024年1月8日～2024年1月14日）

2024年（令和6年）1月17日
 長野県健康福祉部感染症対策課
 （電話 直通 026-235-7148 内線 2646）

●全数把握感染症

潜在性結核感染症1例、E型肝炎1例、急性脳炎1例、劇症型溶血性レンサ球菌感染症2例の届出がありました。

●定点把握感染症

新型コロナウイルス感染症(COVID-19)は6週続けて増加し、定点あたり14.05人でした。

インフルエンザは5週続けて減少し定点あたり10.22人でした。

引き続き、外出後の手洗いや手指消毒、室内の換気や適度な湿度の保持、適切なマスクの着脱、症状がある場合の咳エチケットなど、「かからない」、「うつさない」ように十分注意しましょう。

○第3週は、1月24日（水）発行予定です。

○インフルエンザ情報（季節性インフルエンザ）

<https://www.pref.nagano.lg.jp/kansensho-taisaku/kenko/kenko/kansensho/joho/influ.html>

○学校等のインフルエンザ様疾患による休業状況

<https://www.pref.nagano.lg.jp/hoken-shippei/kenko/kenko/kansensho/joho/influ2.html>

○厚生労働省 インフルエンザ（総合ページ）

https://www.mhlw.go.jp/stf/seisakunitsuite/bunya/kenkou_iryuu/kenkou/kekaku-kansenshou/infuleza/index.html

○新型コロナウイルス感染症対策 総合サイト

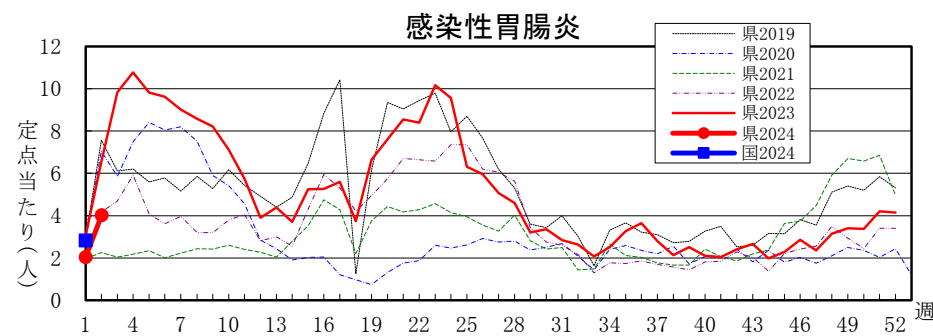
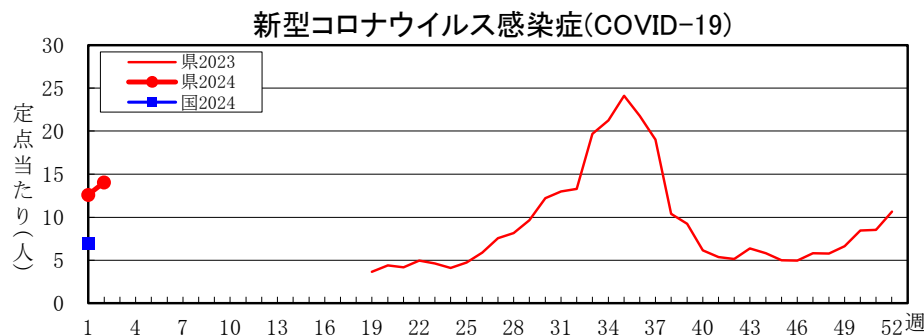
<https://www.pref.nagano.lg.jp/hoken-shippei/kenko/kenko/kansensho/joho/corona.html>

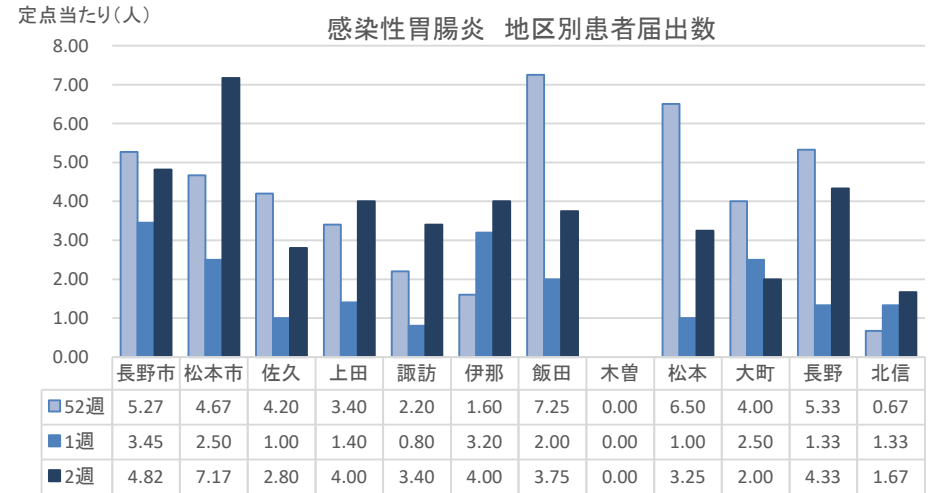
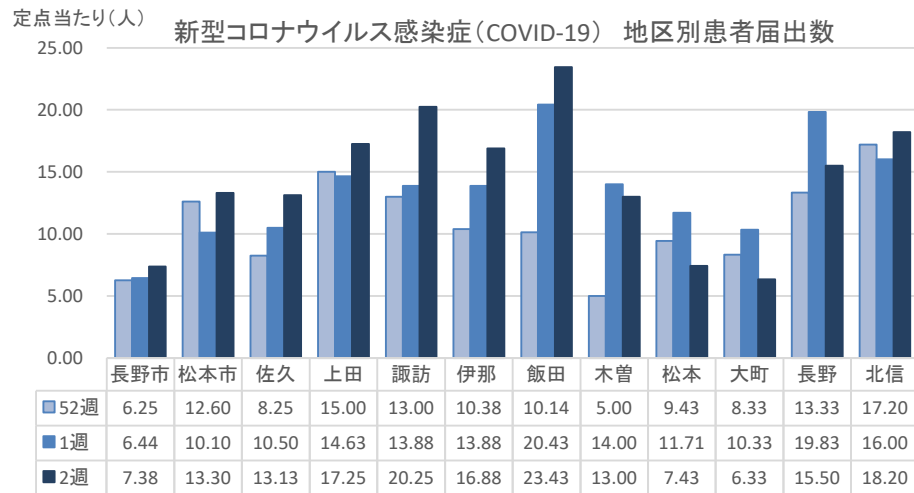
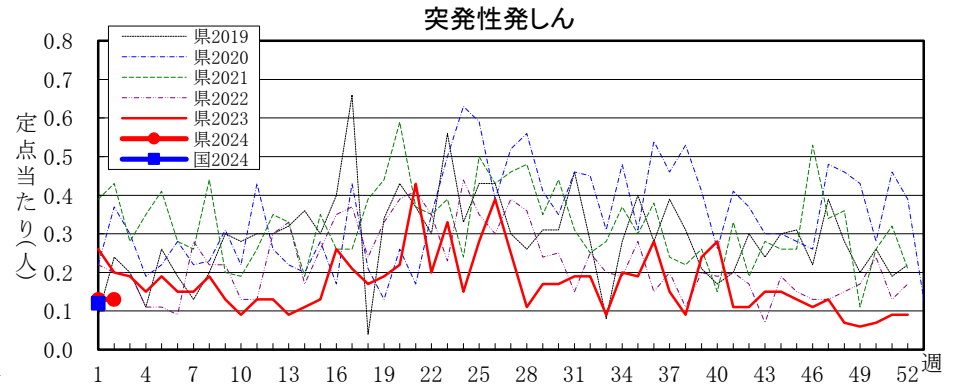
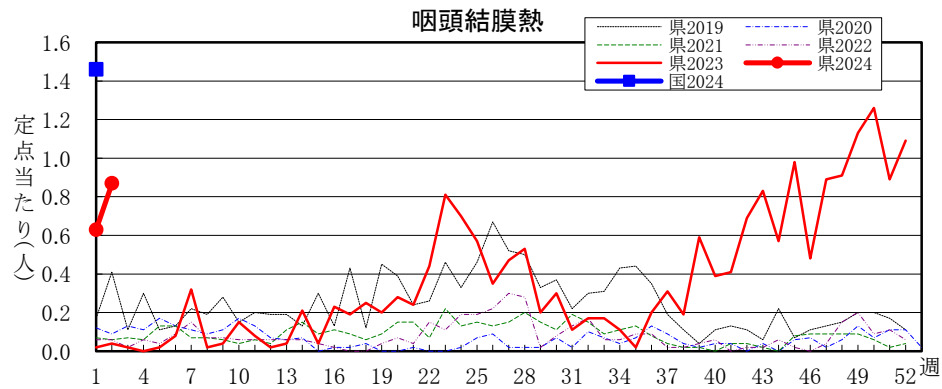
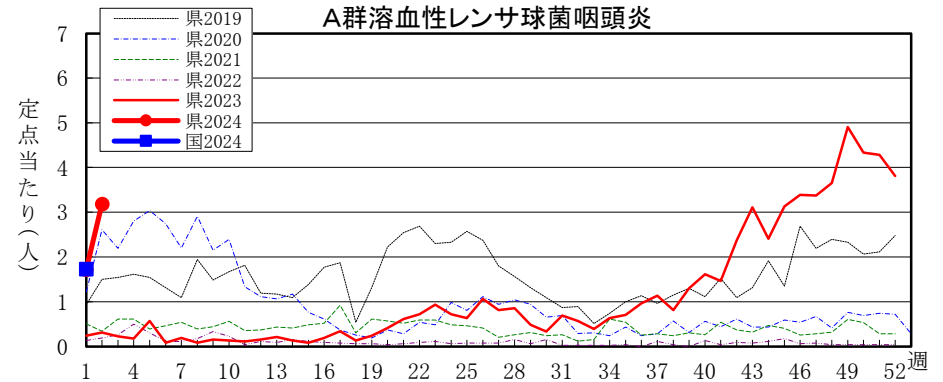
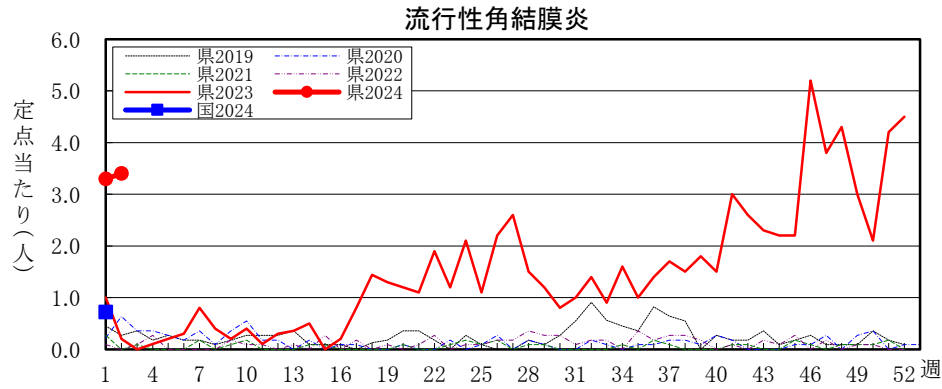
全数把握感染症届出状況

一類感染症	なし
二類感染症	潜在性結核感染症1例
三類感染症	なし
四類感染症	E型肝炎1例
五類感染症	急性脳炎1例、劇症型溶血性レンサ球菌感染症2例
動物感染症	なし

定点把握感染症届出状況

感染症名	今週	1週前	2週前
1 新型コロナウイルス感染症	14.05	12.61	10.65
2 インフルエンザ	10.22	13.44	17.31
3 感染性胃腸炎	4.02	2.04	4.15
4 流行性角結膜炎	3.40	3.30	4.50
5 A群溶血性レンサ球菌咽頭炎	3.19	1.72	3.81





感 染 症 情 報 第2週 (2024年(令和6年)1月8日～2024年(令和6年)1月14日)

一類・二類・三類・四類・五類感染症(全数把握対象疾病)届出状況

(診断日を基準に集計しています。また、速報のため今後の集計で変更が生じることがあります。)

	一類(7)							二類(7)							三類(5)				四類(44)											
	エボラ出血熱	クリミア・コンゴ出血熱	痘そう	南米出血熱	ペスト	マールブルグ病	ラッサ熱	急性灰白髄炎	結核	潜在性結核感染症	ジフテリア	SARS	MERS	鳥インフルエンザ(H5N1)	鳥インフルエンザ(H7N9)	コレラ	細菌性赤痢	腸管出血性大腸菌感染症	腸チフス	パラチフス	E型肝炎	ウエストナイル熱(脳炎)	A型肝炎	エキノコックス症	エムボックス(サル痘)	黄熱	オウム病	オムク出血熱	回帰熱	
今週	-	-	-	-	-	-	-	-	-	1	-	-	-	-	-	-	-	1	-	-	-	-	-	-	-	-	-	-	-	-
2024年計	-	-	-	-	-	-	-	-	-	1	-	-	-	-	-	-	-	1	-	-	-	-	-	-	-	-	-	-	-	-

	四類(44)																													
	キャサスル森林病	Q熱	狂犬病	コクシジオイデス症	ジカウイルス感染症	重症熱性血小板減少症候群	腎症候性出血熱	西部ウマ脳炎	ダニ媒介脳炎	炭疽	チクングニア熱	つつが虫病	デング熱	東部ウマ脳炎	鳥インフルエンザ	ニパウイルス感染症	日本紅斑熱	日本脳炎	ハンタウイルス肺症候群	B型肝炎	鼻疽	ブルセラ症	ベネズエラウマ脳炎	ヘンドラウイルス感染症	発しんチフス	ボツリヌス症	マラリア	野兔病	ライム病	
今週	-	-	-	-	-	-	-	-	-	-	-	-	-	-	-	-	-	-	-	-	-	-	-	-	-	-	-	-	-	
2024年計	-	-	-	-	-	-	-	-	-	-	-	-	-	-	-	-	-	-	-	-	-	-	-	-	-	-	-	-	-	-

	四類(44)				五類(24)																									
	リッサウイルス感染症	リフトバレー熱	類鼻疽	レジオネラ症	レプトスライア症	ロッキー山紅斑熱	アメーバ赤痢	ウイルス性肝炎(除A・E)	CRE感染症	急性弛緩性麻痺(除ポリオ)	急性脳炎(除WN・日脳等)	クリプトスピリウム症	クロイツフェルト・ヤコブ病	劇症型溶血菌感染症	後天性免疫不全症候群	ジアルジア症	侵袭性インフルエンザ菌感染症	侵袭性髄膜炎菌感染症	侵袭性肺炎球菌感染症	水痘(入院)	先天性風しん症候群	梅毒	播種性クリプトコックス症	破傷風	VRSA感染症	VRE感染症	百日咳	風しん	麻しん	
今週	-	-	-	-	-	-	-	-	-	-	1	-	-	-	2	-	-	-	-	-	-	-	-	-	-	-	-	-	-	-
2024年計	-	-	-	-	1	-	-	-	-	-	1	-	-	-	2	-	-	-	-	-	1	-	-	2	-	-	-	-	-	-

定点把握五類感染症届出状況

保健所	届出定点数				インフル/COVID-19		小児										眼科		基幹					
	インフル/COVID	小児	眼科	基幹	インフルエンザ	COVID-19	RSウイルス感染症	咽頭結膜熱	A群溶連菌咽頭炎	感染性胃腸炎	水痘	手足口病	伝染性紅斑	突発性発しん	ヘルパンギーナ	流行性耳下腺炎	急性出血性結膜炎	流行性角結膜炎	細菌性髄膜炎	無菌性髄膜炎	マイコプラズマ肺炎	クラミジア肺炎(オウム病除)	感染性胃腸炎(ロタウイルス)	
佐久	8	5	1	1	106	105	-	4	26	14	-	1	-	-	-	-	-	21	-	-	-	-	-	
上田	8	5	1	1	89	138	1	17	23	20	-	-	-	1	-	-	-	8	-	-	-	-	-	
諏訪	8	5	1	1	64	162	-	4	7	17	-	-	-	-	-	-	-	-	-	-	-	-	-	
伊那	8	5	1	1	98	135	3	-	12	20	-	-	-	1	-	-	-	-	-	1	-	-	-	
飯田	7	4	1	1	123	164	-	4	4	15	-	-	-	-	-	-	-	-	-	-	-	-	-	
木曾	2	1	1	1	11	26	-	-	-	-	-	-	-	-	-	-	-	-	-	-	-	-	-	
松本	7	4	1	1	44	52	-	2	6	13	-	-	-	-	-	-	-	-	-	-	-	-	-	
大町	3	2	1	1	8	19	2	6	2	4	-	-	-	-	-	-	-	-	-	-	-	-	-	
長野	6	3	1	1	71	93	-	2	7	13	-	-	-	-	-	-	-	2	-	-	-	-	-	
北信	5	3	1	1	61	91	-	1	6	5	-	-	-	-	-	-	-	-	-	-	-	-	-	
長野市	16	11	2	1	115	118	-	5	57	53	1	-	-	3	-	1	-	3	-	-	-	-	-	
松本市	10	6	1	1	109	133	-	2	22	43	1	-	-	1	-	-	-	-	-	-	-	-	-	
合計	88	54	10	12	899	1,236	6	47	172	217	2	2	7	-	1	1	34	-	-	1	-	-	-	
定点当たり届出数	10.22	14.05	0.11	0.87	3.19	4.02	0.04	0.04	0.00	0.13	0.00	0.02	0.10	0.10	0.02	0.10	3.40	0.00	0.08	0.00	0.00	0.00	0.00	
累計	2,082	2,346	6	81	265	327	4	14	0	14	1	1	1	67	0	1	0	0	0	0	0	0	0	

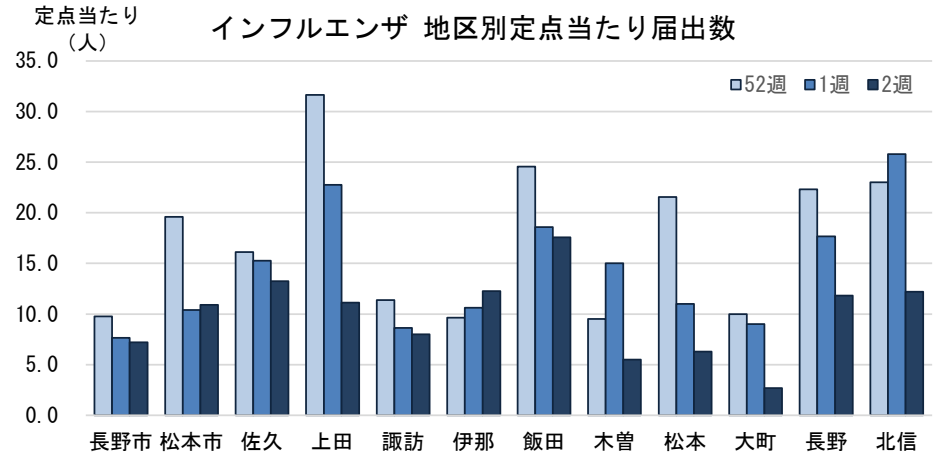
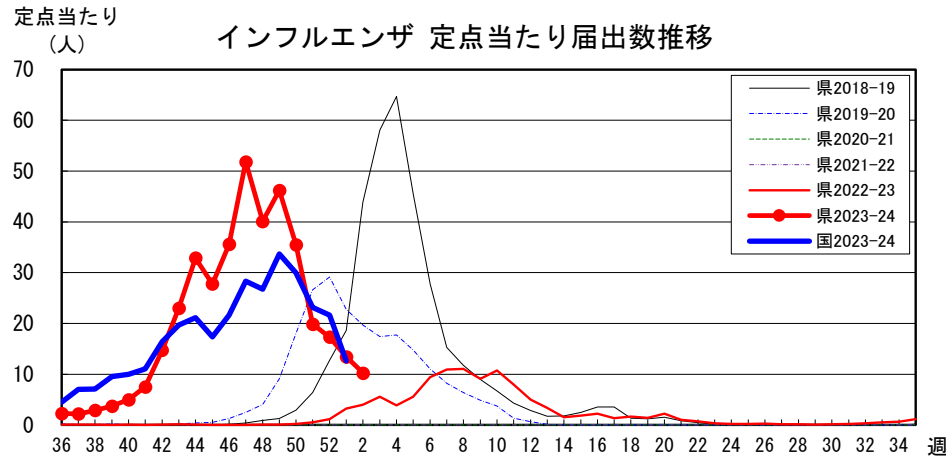
	五類(24) 動物	
	薬剤耐性アシネトバクター感染症	細菌性赤痢(サル)
今週	-	-
2024年計	-	-

全数把握対象疾病再掲		
	一～五類計	動物計
	今週	5
2024年計	10	-

全数把握対象疾病再掲					
	一類	二類	三類	四類	五類
今週	-	1	-	1	3
2024年計	-	1	1	2	6

インフル/COV眼科	小児	基幹	()年齢対応:眼科定点																													
			0歳	1-4	5-9	10-14	15-19	20-24	25-29	30-34	35-39	40-44	45-49	50-54	55-59	60-64	65-69	70以上	80歳以上	前週比%												
~5ヶ月	~5ヶ月	0歳	2	7	-	-	-	-	4	-	-	-	-	-	-	-	-	-	-	-	-	-	-	-	-	-	-	-	-	-	-	-
~11ヶ月	~11ヶ月	1-4	10	24	-	1	-	-	14	-	-	-	-	-	-	-	-	-	-	-	-	-	-	-	-	-	-	-	-	-	-	-
1歳	1歳	5-9	38	30	3	6	1	35	-	1	-	-	-	-	-	-	-	-	-	-	-	-	-	-	-	-	-	-	-	-	-	-
2歳	2	10-14	43	29	2	7	7	13	-	-	-	-	-	-	-	-	-	-	-	-	-	-	-	-	-	-	-	-	-	-	-	-
3歳	3	15-19	41	17	-	3	8	25	-	-	-	-	-	-	-	-	-	-	-	-	-	-	-	-	-	-	-	-	-	-	-	-
4歳	4	20-24	38	17	-	6	19	20	-	-	-	-	-	-	-	-	-	-	-	-	-	-	-	-	-	-	-	-	-	-	-	-
5歳	5	25-29	37	15	-	6	21	23	1	-	-	-	-	-	-	-	-	-	-	1	-	-	-	-	-	-	-	-	-	-	-	-
6歳	6	30-34	32	14	-	4	30	18	-	-	-	-	-	-	-	-	-	-	-	-	-	-	-	-	-	-	-	-	-	-	-	-
7歳	7	35-39	26	9	-	2	13	18	-	1	-	-	-	-	-	-	-	-	-	-	-	-	-	-	-	-	-	-	-	-	-	-
8歳	8	40-44	19	8	-	5	18	6	1	-	-	-	-	-	-	-	-	-	-	-	-	-	-	-	-	-	-	-	-	-	-	-
9歳	9	45-49	29	12	-	2	15	4	-	-	-	-	-	-	-	-	-	-	-	-	-	-	-	-	-	-	-	-	-	-	-	-
10-14	10-14	50-54	105	76	-	3	33	20	-	-	-	-	-	-	-	-	-	-	-	-	-	-	-	-	-	-	-	-	-	-	-	-
15-19	15-19	55-59	64	82	-	-	-	2	-	-	-	-	-	-	-	-	-	-	-	-	-	-	-	-	-	-	-	-	-	-	-	-
20-29	20以上	60-64	103	170	-	2	7	15	-	-	-	-	-	-	-	-	-	-	-	-	-	-	-	-	-	-	-	-	-	-	-	-
30-39		65-69	82	127	-	-	-	-	-	-	-	-	-	-	-	-	-	-	-	-	-	-	-	-	-	-	-	-	-	-	-	-
40-49		70以上	80	134	-	-	-	-	-	-	-	-	-	-	-	-	-	-	-	-	-	-	-	-	-	-	-	-	-	-	-	-
50-59			74	154	-	-	-	-	-	-	-	-	-	-	-	-	-	-	-	-	-	-	-	-	-	-	-	-	-	-	-	-
60-69			29	121	-	-	-	-	-	-	-	-	-	-	-	-	-	-	-	-	-	-	-	-	-	-	-	-	-	-	-	-
70-79(70以上)			30	86	-	-	-	-	-	-	-	-	-	-	-	-	-	-	-	-	-	-	-	-	-	-	-	-	-	-	-	-
80歳以上			17	104	-	-	-	-	-	-	-	-	-	-	-	-	-	-	-	-	-	-	-	-	-	-	-	-	-	-	-	-
前週比%			76.04	111.42	-	-	138.10	185.47	197.06	100.00	18.18	-	-	100.00	-	-	-	-	-	-	-	-	-	-	-	-	-	-	-	-	-	-

長野県インフルエンザ情報（2024年（令和6年）第2週） （2024年1月8日～2024年1月14日）



・地区別定点当たり届出数（最近5週間）

	定点数	定点当たり届出数(人)				
		50週	51週	52週	1週	2週
長野市	16	23.75	14.13	9.75	7.63	7.19
松本市	10	56.10	25.20	19.60	10.40	10.90
佐久	8	33.38	18.25	16.13	15.25	13.25
上田	8	63.25	38.25	31.63	22.75	11.13
諏訪	8	28.25	13.88	11.38	8.63	8.00
伊那	8	28.75	16.38	9.63	10.63	12.25
飯田	7	32.71	21.43	24.57	18.57	17.57
木曾	2	22.00	11.00	9.50	15.00	5.50
松本	7	42.71	27.14	21.57	11.00	6.29
大町	3	17.33	13.67	10.00	9.00	2.67
長野	6	32.67	12.00	22.33	17.67	11.83
北信	5	27.00	20.00	23.00	25.80	12.20
全県	88	35.51	19.85	17.31	13.44	10.22

・インフルエンザウイルスサーベイランス（地区別検体数及び結果）

	第 52 週								第 1 週						シーズン累計(36週～)												
	検体数	AH3亜型(A香港)		B(山形)		B(ヒノカ)		検査中	不検出	検体数	AH3亜型(A香港)		B(山形)		B(ヒノカ)		検査中	不検出	検体数	AH3亜型(A香港)		B(山形)		B(ヒノカ)		検査中	不検出
		AH1pdm09	AH3	B(1)	B(2)	AH1pdm09	AH3				B(1)	B(2)	AH1pdm09	AH3	B(1)	B(2)				AH1pdm09	AH3	B(1)	B(2)				
長野市	4	2	2	-	-	-	-	-	4	-	4	-	-	-	-	-	-	94	13	81	-	-	-	-	-		
松本市	2	-	2	-	-	-	-	-	5	-	-	-	-	5	-	-	-	106	27	69	-	-	-	7	3		
佐久	2	1	1	-	-	-	-	-	-	-	-	-	-	-	-	-	-	30	16	12	-	-	-	-	2		
上田	-	-	-	-	-	-	-	-	-	-	-	-	-	-	-	-	-	6	4	2	-	-	-	-	-		
諏訪	-	-	-	-	-	-	-	-	-	-	-	-	-	-	-	-	-	4	-	3	-	-	-	-	1		
伊那	-	-	-	-	-	-	-	-	-	-	-	-	-	-	-	-	-	2	-	2	-	-	-	-	-		
飯田	-	-	-	-	-	-	-	-	-	-	-	-	-	-	-	-	-	3	3	-	-	-	-	-	-		
木曾	-	-	-	-	-	-	-	-	-	-	-	-	-	-	-	-	-	3	-	3	-	-	-	-	-		
松本	-	-	-	-	-	-	-	-	-	-	-	-	-	-	-	-	-	12	4	8	-	-	-	-	-		
大町	-	-	-	-	-	-	-	-	-	-	-	-	-	-	-	-	-	3	-	3	-	-	-	-	-		
長野	2	-	2	-	-	-	-	-	-	-	-	-	-	-	-	-	-	28	7	18	-	-	-	1	2		
北信	-	-	-	-	-	-	-	-	-	-	-	-	-	-	-	-	-	5	-	4	-	-	-	-	1		
合計	10	3	7	-	-	-	-	-	9	-	4	-	-	5	-	-	-	296	74	205	-	-	-	8	9		

検体数「-」の地区は、検体が採取されなかったことを示す。速報値のため今後の集計で変更が生じることがあります。

学校等での集団発生 <https://www.pref.nagano.lg.jp/hoken-shippei/kenko/kenko/kansensho/joho/influ2.html>

参考: 注意報の基準値: 10人以上30人未満

警報の基準値: 30人以上

(警報の終息基準値: 10人未満)

全数把握感染症(長野県)

※結核は潜在性結核感染症を含みます。

(速報値のため今後の集計で変更が生じることがあります。また、追加届出分があるため各週の届出数と累計は一致しないことがあります。)

Table with 30 columns for various diseases and 6 rows for weekly data (50th week to 2024 total).

Table with 30 columns for various diseases and 6 rows for weekly data (50th week to 2024 total).

全数把握感染症(全国)

※結核は潜在性結核感染症を含みます。

(速報値のため今後の集計で変更が生じることがあります。また、追加届出分があるため各週の届出数と累計は一致しないことがあります。)

Table with 30 columns for various diseases and 6 rows for weekly data (49th week to 2024 total).

Table with 30 columns for various diseases and 6 rows for weekly data (49th week to 2024 total).

動物感染症(長野県)

(速報値のため今後の集計で変更が生じることがあります。また、追加届出分があるため各週の届出数と累計は一致しないことがあります。)

Table with 11 columns for animal diseases and 6 rows for weekly data (50th week to 2024 total).

動物感染症(全国)

(速報値のため今後の集計で変更が生じることがあります。また、追加届出分があるため各週の届出数と累計は一致しないことがあります。)

Table with 11 columns for animal diseases and 6 rows for weekly data (49th week to 2024 total).

定点把握五類感染症 (長野県)

(速報値のため今後の集計で変更が生じることがあります。)

	インフルエンザ (除・鳥IF 新型IF)	新型コロナ (COVID-19)	RSウイルス 感染症	咽 頭 結膜熱	A 群 溶連菌 咽頭炎	感染性 胃腸炎	水 痘	手 足 口 病	伝染性 紅 斑	突発性 発しん	ヘルパ ンギー ナ	流行性 耳 下 腺 炎	急 性 出血性 結膜炎	流行性 角結膜 炎	細菌性 髄膜炎	無菌性 髄膜炎	マイコ プラズマ 肺炎	クラミジア 肺 炎 (オウム病除)	感染性 胃腸炎 (ロタウイルス)
50週	3,125	747	11	68	234	183	2	11	-	4	1	1	-	21	-	-	-	-	-
51週	1,747	752	-	48	231	228	1	5	1	5	5	1	-	42	-	2	-	-	2
52週	1,523	937	2	59	206	224	7	7	1	5	3	-	1	45	-	-	-	-	-
1週	1,183	1,110	-	34	93	110	2	12	-	7	1	-	-	33	-	-	-	-	-
2週	899	1,236	6	47	172	217	2	2	-	7	-	1	1	34	-	1	-	-	-
2024計	2,082	2,346	6	81	265	327	4	14	-	14	1	1	1	67	-	1	-	-	-

定点把握五類感染症 定点当たり (長野県)

	インフルエンザ (除・鳥IF 新型IF)	新型コロナ (COVID-19)	RSウイルス 感染症	咽 頭 結膜熱	A 群 溶連菌 咽頭炎	感染性 胃腸炎	水 痘	手 足 口 病	伝染性 紅 斑	突発性 発しん	ヘルパ ンギー ナ	流行性 耳 下 腺 炎	急 性 出血性 結膜炎	流行性 角結膜 炎	細菌性 髄膜炎	無菌性 髄膜炎	マイコ プラズマ 肺炎	クラミジア 肺 炎 (オウム病除)	感染性 胃腸炎 (ロタウイルス)
50週	35.51	8.49	0.20	1.26	4.33	3.39	0.04	0.20	0.00	0.07	0.02	0.02	0.00	2.10	0.00	0.00	0.00	0.00	0.00
51週	19.85	8.55	0.00	0.89	4.28	4.22	0.02	0.09	0.02	0.09	0.09	0.02	0.00	4.20	0.00	0.17	0.00	0.00	0.17
52週	17.31	10.65	0.04	1.09	3.81	4.15	0.13	0.13	0.02	0.09	0.06	0.00	0.10	4.50	0.00	0.00	0.00	0.00	0.00
1週	13.44	12.61	0.00	0.63	1.72	2.04	0.04	0.22	0.00	0.13	0.02	0.00	0.00	3.30	0.00	0.00	0.00	0.00	0.00
2週	10.22	14.05	0.11	0.87	3.19	4.02	0.04	0.04	0.00	0.13	0.00	0.02	0.10	3.40	0.00	0.08	0.00	0.00	0.00
2024計	23.66	26.66	0.11	1.50	4.91	6.06	0.08	0.26	0.00	0.26	0.02	0.02	0.10	6.70	0.00	0.08	0.00	0.00	0.00

定点把握五類感染症 (全国)

(速報値のため今後の集計で変更が生じることがあります。)

	インフルエンザ (除・鳥IF 新型IF)	新型コロナ (COVID-19)	RSウイルス 感染症	咽 頭 結膜熱	A 群 溶連菌 咽頭炎	感染性 胃腸炎	水 痘	手 足 口 病	伝染性 紅 斑	突発性 発しん	ヘルパ ンギー ナ	流行性 耳 下 腺 炎	急 性 出血性 結膜炎	流行性 角結膜 炎	細菌性 髄膜炎	無菌性 髄膜炎	マイコ プラズマ 肺炎	クラミジア 肺 炎 (オウム病除)	感染性 胃腸炎 (ロタウイルス)
49週	166,776	17,381	161	10,950	15,198	19,021	431	1,442	36	653	189	85	9	743	9	13	46	1	2
50週	148,008	20,533	201	10,969	15,837	20,465	560	1,409	45	652	162	107	12	681	14	18	32	1	8
51週	114,201	22,540	187	10,413	14,720	20,549	520	1,194	43	652	173	108	12	715	6	13	58	-	5
52週	104,612	27,987	189	8,172	11,756	16,830	468	889	43	539	86	54	7	537	7	16	36	-	3
1週	61,918	34,035	131	4,524	5,377	8,766	452	442	29	357	66	43	9	493	7	7	24	-	3
2024計	61,918	34,035	131	4,524	5,377	8,766	452	442	29	357	66	43	9	493	7	7	24	-	3

定点把握五類感染症 定点当たり (全国)

	インフルエンザ (除・鳥IF 新型IF)	新型コロナ (COVID-19)	RSウイルス 感染症	咽 頭 結膜熱	A 群 溶連菌 咽頭炎	感染性 胃腸炎	水 痘	手 足 口 病	伝染性 紅 斑	突発性 発しん	ヘルパ ンギー ナ	流行性 耳 下 腺 炎	急 性 出血性 結膜炎	流行性 角結膜 炎	細菌性 髄膜炎	無菌性 髄膜炎	マイコ プラズマ 肺炎	クラミジア 肺 炎 (オウム病除)	感染性 胃腸炎 (ロタウイルス)
49週	33.73	3.52	0.05	3.48	4.83	6.05	0.14	0.46	0.01	0.21	0.06	0.03	0.01	1.06	0.02	0.03	0.10	0.00	0.00
50週	29.95	4.15	0.06	3.49	5.04	6.51	0.18	0.45	0.01	0.21	0.05	0.03	0.02	0.98	0.03	0.04	0.07	0.00	0.02
51週	23.13	4.56	0.06	3.31	4.68	6.54	0.17	0.38	0.01	0.21	0.06	0.03	0.02	1.03	0.01	0.03	0.12	-	0.01
52週	21.65	5.79	0.06	2.65	3.82	5.46	0.15	0.29	0.01	0.17	0.03	0.02	0.01	0.80	0.01	0.03	0.08	-	0.01
1週	12.66	6.96	0.04	1.46	1.73	2.82	0.15	0.14	0.01	0.12	0.02	0.01	0.01	0.72	0.01	0.01	0.05	-	0.01
2024計	12.66	6.96	0.04	1.46	1.73	2.82	0.15	0.14	0.01	0.12	0.02	0.01	0.01	0.72	0.01	0.01	0.05	-	0.01

2023年 病原体検出状況(長野県)

2024年1月5日現在

診断名	検出病原体	1月	2月	3月	4月	5月	6月	7月	8月	9月	10月	11月	12月		
定点把握対象感染症	RSウイルス感染症	RSウイルスB型							1						
	インフルエンザ (定点以外・集団かぜ)	インフルエンザウイルスA型1pdm09	定点								4	21	23	15	
			定点以外								9				
		インフルエンザウイルスA香港型(H3亜型)	定点	31	44	46	11	6	1		3	17	54	28	39
			定点以外	16	1	2						14	6		4
	インフルエンザウイルスB型(Victoria系統)	定点	2	1	2										
		定点以外													
	咽頭結膜熱	アデノウイルス1型								1					
		アデノウイルス2型				1	1		1						
		アデノウイルス3型									1				
	新型コロナウイルス感染症	SARS-CoV-2					12	18	39	69	77	26	20	20	
	手足口病	エンテロウイルス71型								2	2				
		コクサッキーウイルスA群2型						3	2						
		コクサッキーウイルスA群4型							1						
		コクサッキーウイルスA群6型											1		
コクサッキーウイルスA群10型							3								
コクサッキーウイルスA群16型												1			
ライノウイルスC群									2						
ヘルパンギーナ	コクサッキーウイルスA群2型								4	1					
	コクサッキーウイルスA群4型							2	2	1	2				
	コクサッキーウイルスA群5型										2				
	コクサッキーウイルスA群10型						1	1	1						
全数把握対象感染症	E型肝炎	E型肝炎ウイルス 3型				1	3		1						
	腸管出血性大腸菌感染症	EHEC O26:H11 VT1					1	1		1	2				
		EHEC O26:H11 VT2			1					1					
		EHEC O91:H14 VT1				1	1								
		EHEC O91:Hg14 VT1									1				
		EHEC O98:H26 VT1					1								
		EHEC O103:H- VT1									1				
		EHEC O103:H2 VT1									1	1	1		
		EHEC O111:Hg8 VT1 & 2									2				
		EHEC O121:H19 VT2		2			1	1							
		EHEC O157:H- VT1									2				
	EHEC O157:H7 VT2							1	1		1				
	EHEC O157:H7 VT1 & 2							1	5		1		1		
	カルバペネム耐性腸内細菌目細菌感染症	CRE(検査数) (カルバペネム産生菌再掲)		2	1	2			1	6	3	2			
急性弛緩性麻痺	ライノウイルスC群								1						
急性脳炎・脳症	コクサッキーウイルスA群5型								2						
	ライノウイルスA群						1			1					
	ライノウイルスC群			1											
	ノロウイルスG II.4			1											
劇症型溶血性レンサ球菌感染症	A群溶血性レンサ球菌 TB3264型					1									
	A群溶血性レンサ球菌 T型別不能										2				
	B群溶血性レンサ球菌	1													
	G群溶血性レンサ球菌									1					
細菌性赤痢	<i>Shigella sonnei</i> I相								1						
デング熱・チクングニア熱・シカウイルス感染症	デングウイルス2型									1					
バンコマイシン耐性腸球菌感染症	VRE(<i>Enterococcus faecium</i>)								1						
無菌性髄膜炎	ムンプスウイルス遺伝子型B											1			
レジオネラ症	<i>L.pneumophila</i> 6群										1				
新型コロナウイルス感染症	SARS-CoV-2	1			5										

前処理	新型コロナウイルス感染症	SARS-CoV-2	12	2	5	5	17	24	53	50	32	10	10	22
-----	--------------	------------	----	---	---	---	----	----	----	----	----	----	----	----