

県教育長、保健所長、環境保全研究所長
 長野市保健所長、松本市保健所長
 長野県医師会長
 感染指定医療機関の長
 長野県臨床検査技師会長

長野県感染症情報（2023年（令和5年）第39週）
 （2023年9月25日～2023年10月1日）

2023年（令和5年）10月4日
 長野県健康福祉部感染症対策課
 （電話 直通 026-235-7148 内線 2646）

様

●全数把握感染症

潜在性結核感染症1例、腸管出血性大腸菌感染症3例、レジオネラ症2例、カルバペネム耐性腸内細菌目細菌感染症1例、クロイツフェルト・ヤコブ病1例、劇症型溶血性レンサ球菌感染症1例、梅毒2例の届出がありました。

●定点把握感染症

新型コロナウイルス感染症(COVID-19)は4週続けて減少し、定点あたり9.24人でした。
 インフルエンザは2週続けて増加し、定点あたり3.72人でした。県内は流行期に入っており、今後、流行が拡大する可能性があるため注意が必要です。
 引き続き、体温や健康状態のセルフチェックをしていただくとともに、症状がある場合の咳エチケット、手指消毒、換気、適切なマスクの脱着などの基本的な感染対策を心がけましょう。

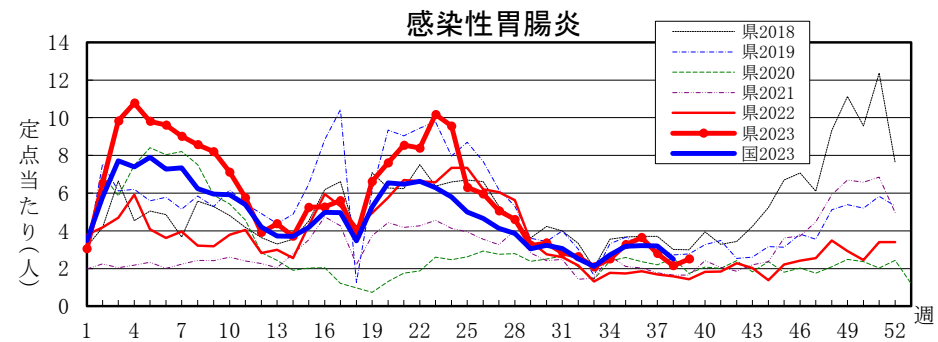
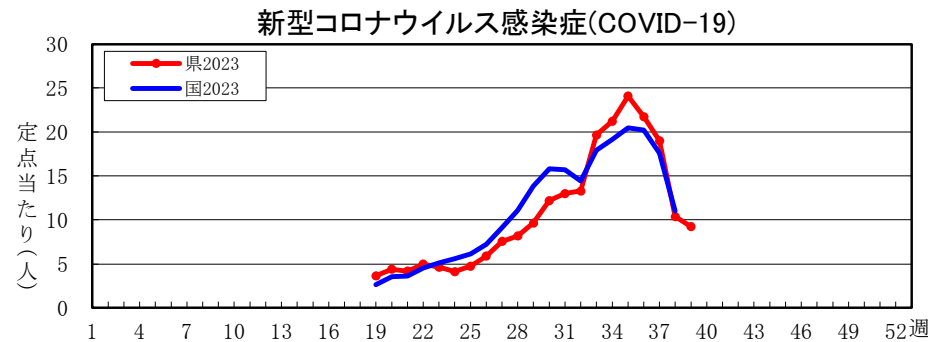
- 第40週は、10月11日（水）発行予定です。
- インフルエンザについては、4ページ「長野県インフルエンザ情報」にも掲載(第36週より2023-2024シーズン)
- 学校等のインフルエンザ様疾患による休業状況
<https://www.pref.nagano.lg.jp/hoken-shippei/kenko/kenko/kansensho/joho/influ2.html>
- 厚生労働省 インフルエンザ（総合ページ）
https://www.mhlw.go.jp/stf/seisakunitsuite/bunya/kenkou_iryuu/kenkou/kekkaku-kansenshou/infuulenza/index.html
- 新型コロナウイルス感染症対策 総合サイト
<https://www.pref.nagano.lg.jp/hoken-shippei/kenko/kenko/kansensho/joho/corona.html>

全数把握感染症届出状況

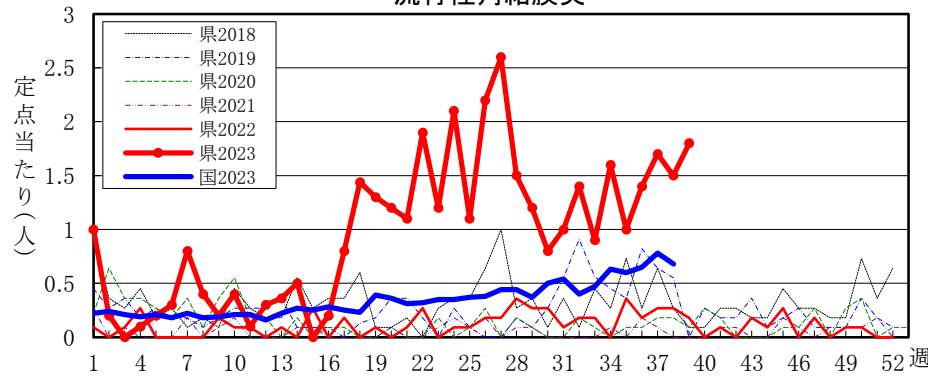
一類感染症	なし
二類感染症	潜在性結核感染症1例
三類感染症	腸管出血性大腸菌感染症3例
四類感染症	レジオネラ症2例
五類感染症	カルバペネム耐性腸内細菌目細菌感染症1例、クロイツフェルト・ヤコブ病1例、劇症型溶血性レンサ球菌感染症1例、梅毒2例
動物感染症	なし

定点把握感染症届出状況

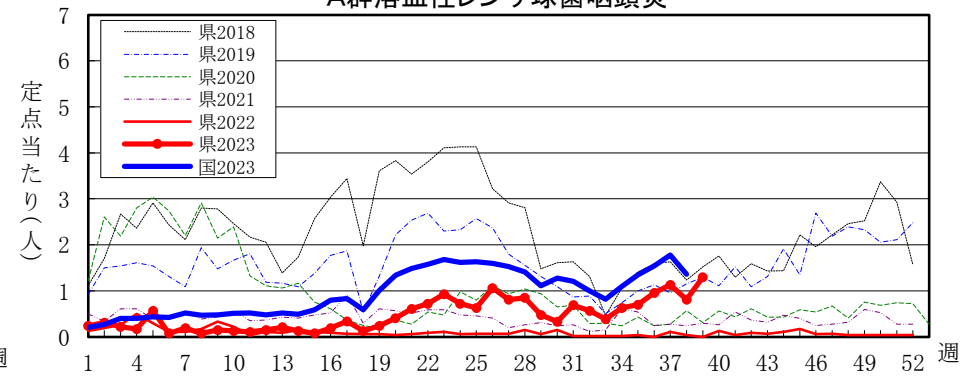
感染症名	今週	1週前	2週前
1 新型コロナウイルス感染症	9.24	10.39	18.99
2 インフルエンザ	3.72	2.87	2.19
3 感染性胃腸炎	2.52	2.15	2.81
4 流行性角結膜炎	1.80	1.50	1.70
5 A群溶血性レンサ球菌咽頭炎	1.30	0.81	1.13



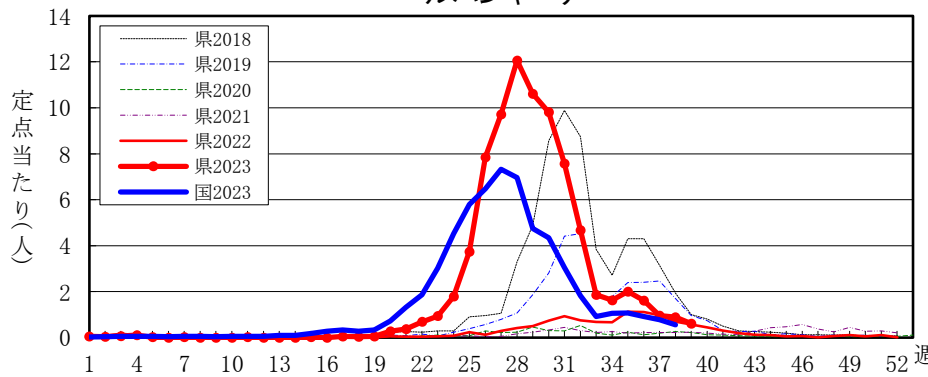
流行性角結膜炎



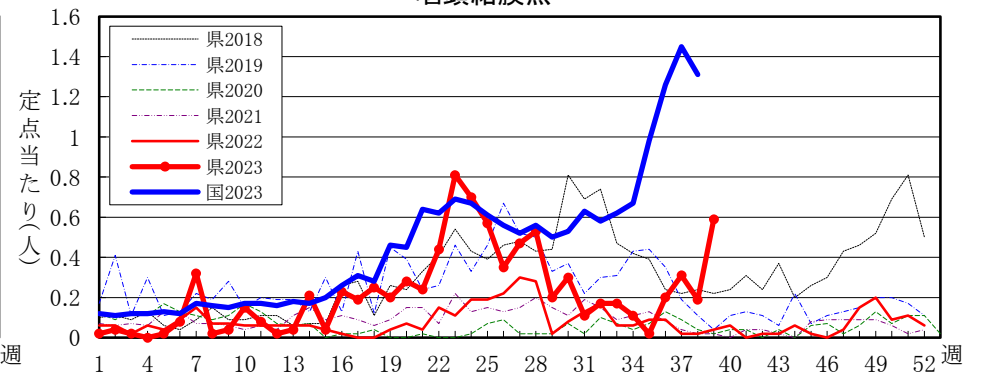
A群溶血性レンサ球菌咽頭炎



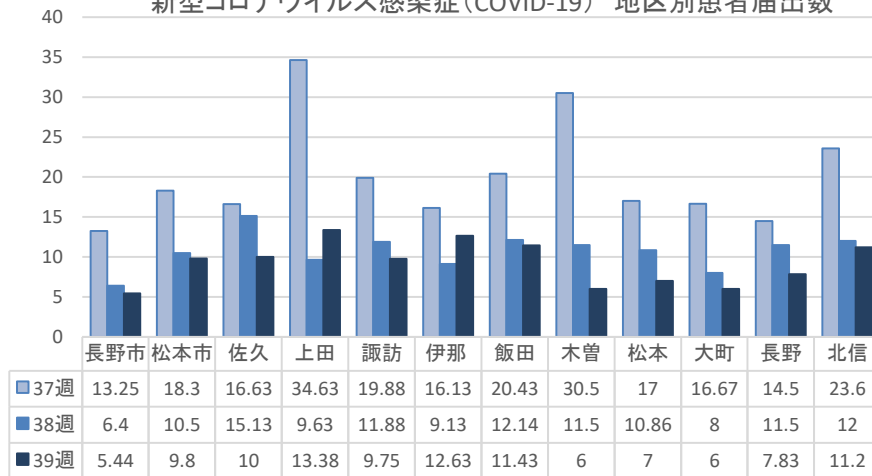
ヘルパンギーナ



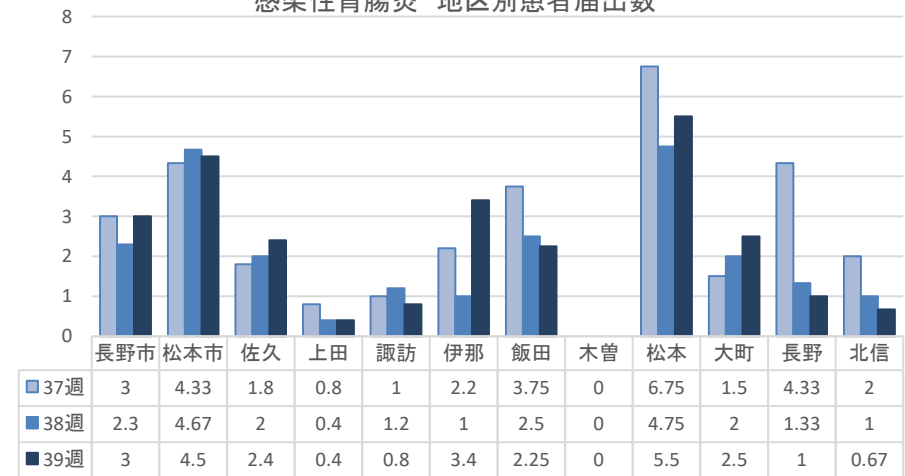
咽頭結膜熱



新型コロナウイルス感染症 (COVID-19) 地区別患者届出数

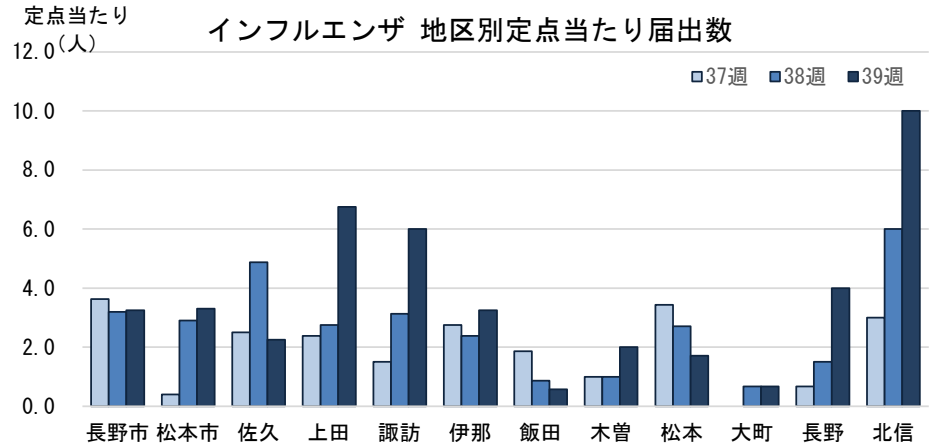
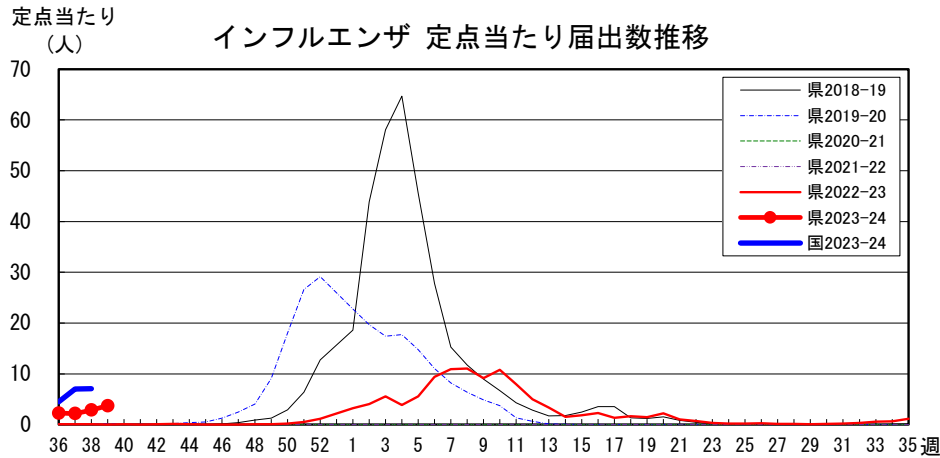


感染性胃腸炎 地区別患者届出数



長野県インフルエンザ情報（2023年（令和5年）第39週）
（2023年9月25日～2023年10月1日）

第36週より2023-2024シーズンとして集計・公表



・地区別定点当たり届出数（最近5週間）

	定点数	定点当たり届出数(人)				
		35週	36週	37週	38週	39週
長野市	16	2.50	4.88	3.63	3.20	3.25
松本市	10	0.90	1.60	0.40	2.90	3.30
佐久	8	0.75	1.25	2.50	4.88	2.25
上田	8	1.50	3.25	2.38	2.75	6.75
諏訪	8	0.50	0.75	1.50	3.13	6.00
伊那	8	0.75	1.13	2.75	2.38	3.25
飯田	7	0.14	0.29	1.86	0.86	0.57
木曽	2	0.50	1.50	1.00	1.00	2.00
松本	7	1.71	5.29	3.43	2.71	1.71
大町	3	0.00	0.00	0.00	0.67	0.67
長野	6	0.00	0.33	0.67	1.50	4.00
北信	5	2.60	2.20	3.00	6.00	10.00
全県	88	1.18	2.27	2.19	2.87	3.72

・インフルエンザウイルスサーベイランス（地区別検体数及び結果）

	第 37 週							第 38 週							シーズン累計(36週～)							
	検体数	AH1pdm09	AH3亜型(A香港)	B(山形)	B(ヒノカ)	検査中	不検出	検体数	AH1pdm09	AH3亜型(A香港)	B(山形)	B(ヒノカ)	検査中	不検出	検体数	AH1pdm09	AH3亜型(A香港)	B(山形)	B(ヒノカ)	検査中	不検出	
長野市	4	-	4	-	-	-	-	-	-	-	-	-	-	-	12	1	11	-	-	-	-	
松本市	-	-	-	-	-	-	-	-	-	-	-	-	-	-	1	-	-	-	-	-	1	-
佐久	-	-	-	-	-	-	-	-	-	-	-	-	-	-	3	1	-	-	-	-	-	2
上田	-	-	-	-	-	-	-	3	3	-	-	-	-	-	3	3	-	-	-	-	-	-
諏訪	-	-	-	-	-	-	-	-	-	-	-	-	-	-	4	-	3	-	-	-	-	1
伊那	-	-	-	-	-	-	-	2	-	2	-	-	-	-	2	-	2	-	-	-	-	-
飯田	-	-	-	-	-	-	-	3	-	-	-	-	3	-	3	-	-	-	-	-	3	-
木曽	-	-	-	-	-	-	-	-	-	-	-	-	-	-	-	-	-	-	-	-	-	-
松本	1	-	1	-	-	-	-	-	-	-	-	-	-	-	3	-	3	-	-	-	-	-
大町	-	-	-	-	-	-	-	-	-	-	-	-	-	-	-	-	-	-	-	-	-	-
長野	-	-	-	-	-	-	-	-	-	-	-	-	-	-	3	-	-	-	-	-	3	-
北信	-	-	-	-	-	-	-	-	-	-	-	-	-	-	5	-	-	-	-	-	5	-
合計	5	-	5	-	-	-	-	8	3	2	-	-	3	-	39	5	19	-	-	-	12	3

検体数「-」の地区は、検体が採取されなかったことを示す。速報値のため今後の集計で変更が生じる場合があります。

学校等での集団発生 <https://www.pref.nagano.lg.jp/hoken-shippei/kenko/kenko/kansensho/joho/influ2.html>

参考: 注意報の基準値: 10人以上30人未満
警報の基準値: 30人以上

定点把握五類感染症 (長野県)

(速報値のため今後の集計で変更が生じることがあります。)

	インフルエンザ (除・鳥IF 新型IF)	新型コロナ (COVID-19) (19週～)	RSウイルス 感染症	咽頭 結膜熱	A群 溶連菌 咽頭炎	感染性 胃腸炎	水痘	手足 口病	伝染性 紅斑	突発性 発しん	ヘルパ ンギー ナ	流行性 耳下 腺炎	急性 出血性 結膜炎	流行性 角結膜 炎	細菌性 髄膜炎	無菌性 髄膜炎	マイコ プラズマ 肺炎	クラミジア 肺炎 (オウム病除)	感染性 胃腸炎 (ロタウイルス)
35週	104	2,121	74	1	38	177	2	38	1	10	108	-	-	10	-	-	-	-	-
36週	200	1,913	35	11	52	197	-	19	2	15	87	2	-	14	-	-	-	-	-
37週	193	1,671	26	17	61	152	5	23	-	8	52	-	1	17	-	-	-	-	-
38週	250	904	15	10	43	114	2	24	-	5	47	5	-	15	-	-	-	-	-
39週	327	813	18	32	70	136	-	14	-	13	33	2	-	18	-	1	-	-	-
2023計	10,444	19,808	1,861	468	991	12,007	179	406	36	399	4,303	72	21	377	3	11	13	-	2

定点把握五類感染症 定点当たり (長野県)

	インフルエンザ (除・鳥IF 新型IF)	新型コロナ (COVID-19) (19週～)	RSウイルス 感染症	咽頭 結膜熱	A群 溶連菌 咽頭炎	感染性 胃腸炎	水痘	手足 口病	伝染性 紅斑	突発性 発しん	ヘルパ ンギー ナ	流行性 耳下 腺炎	急性 出血性 結膜炎	流行性 角結膜 炎	細菌性 髄膜炎	無菌性 髄膜炎	マイコ プラズマ 肺炎	クラミジア 肺炎 (オウム病除)	感染性 胃腸炎 (ロタウイルス)
35週	1.18	24.10	1.37	0.02	0.70	3.28	0.04	0.70	0.02	0.19	2.00	0.00	0.00	1.00	0.00	0.00	0.00	0.00	0.00
36週	2.27	21.74	0.65	0.20	0.96	3.65	0.00	0.35	0.04	0.28	1.61	0.04	0.00	1.40	0.00	0.00	0.00	0.00	0.00
37週	2.19	18.99	0.48	0.31	1.13	2.81	0.09	0.43	0.00	0.15	0.96	0.00	0.10	1.70	0.00	0.00	0.00	0.00	0.00
38週	2.87	10.39	0.28	0.19	0.81	2.15	0.04	0.45	0.00	0.09	0.89	0.09	0.00	1.50	0.00	0.00	0.00	0.00	0.00
39週	3.72	9.24	0.33	0.59	1.30	2.52	0.00	0.26	0.00	0.24	0.61	0.04	0.00	1.80	0.00	0.08	0.00	0.00	0.00
2023計	119.60	225.89	34.64	8.73	18.45	224.10	3.37	7.58	0.71	7.44	80.21	1.38	2.10	37.80	0.25	0.90	1.07	0.00	0.16

定点把握五類感染症 (全国)

(速報値のため今後の集計で変更が生じることがあります。また、全国の届出数については各週の届出数のみ掲載しています。)

	インフルエンザ (除・鳥IF 新型IF)	新型コロナ (COVID-19) (19週～)	RSウイルス 感染症	咽頭 結膜熱	A群 溶連菌 咽頭炎	感染性 胃腸炎	水痘	手足 口病	伝染性 紅斑	突発性 発しん	ヘルパ ンギー ナ	流行性 耳下 腺炎	急性 出血性 結膜炎	流行性 角結膜 炎	細菌性 髄膜炎	無菌性 髄膜炎	マイコ プラズマ 肺炎	クラミジア 肺炎 (オウム病除)	感染性 胃腸炎 (ロタウイルス)
34週	6,637	92,185	1,931	2,045	3,377	8,347	246	2,715	36	882	3,249	130	13	429	7	19	13	-	3
35週	12,651	101,340	2,101	3,077	4,239	10,012	254	4,194	64	849	3,371	162	6	420	7	21	14	-	4
36週	22,148	99,890	1,650	3,972	4,857	10,156	288	4,326	85	862	2,903	145	16	451	12	16	9	-	2
37週	34,854	86,966	1,262	4,573	5,596	10,080	267	4,710	52	855	2,447	148	10	544	6	14	16	-	2
38週	35,021	54,346	736	4,126	4,265	7,891	240	4,149	57	635	1,749	153	8	470	8	10	20	-	-
2023計	874,174	1,096,714	140,462	54,456	113,706	574,397	10,652	62,841	1,657	30,903	185,325	5,323	302	9,152	279	486	605	18	123

定点把握五類感染症 定点当たり (全国)

	インフルエンザ (除・鳥IF 新型IF)	新型コロナ (COVID-19) (19週～)	RSウイルス 感染症	咽頭 結膜熱	A群 溶連菌 咽頭炎	感染性 胃腸炎	水痘	手足 口病	伝染性 紅斑	突発性 発しん	ヘルパ ンギー ナ	流行性 耳下 腺炎	急性 出血性 結膜炎	流行性 角結膜 炎	細菌性 髄膜炎	無菌性 髄膜炎	マイコ プラズマ 肺炎	クラミジア 肺炎 (オウム病除)	感染性 胃腸炎 (ロタウイルス)
34週	1.38	19.15	0.63	0.67	1.10	2.73	0.08	0.89	0.01	0.29	1.06	0.04	0.02	0.63	0.01	0.04	0.03	-	0.01
35週	2.56	20.49	0.67	0.98	1.35	3.19	0.08	1.34	0.02	0.27	1.07	0.05	0.01	0.60	0.01	0.04	0.03	-	0.01
36週	4.48	20.20	0.52	1.26	1.54	3.23	0.09	1.38	0.03	0.27	0.92	0.05	0.02	0.65	0.03	0.03	0.02	-	0.00
37週	7.05	17.59	0.40	1.45	1.78	3.21	0.08	1.50	0.02	0.27	0.78	0.05	0.01	0.78	0.01	0.03	0.03	-	0.00
38週	7.09	11.01	0.23	1.31	1.36	2.51	0.08	1.32	0.02	0.20	0.56	0.05	0.01	0.68	0.02	0.02	0.04	-	-
2023計	177.97	223.27	44.89	17.40	36.34	183.57	3.40	20.08	0.53	9.88	59.23	1.70	0.44	13.23	0.58	1.02	1.27	0.04	0.26