

県教育長、保健所長、環境保全研究所長
 長野市保健所長、松本市保健所長
 長野県医師会長
 感染指定医療機関の長
 長野県臨床検査技師会長

長野県感染症情報（2023年（令和5年）第34週）

（2023年8月21日 ～ 2023年8月27日）

2023年（令和5年）8月30日
 長野県健康福祉部感染症対策課
 （電話 直通 026-235-7148 内線 2646）

●全数把握感染症

結核2例、潜在性結核感染症1例、腸管出血性大腸菌感染症1例、カルバペネム耐性腸内細菌目細菌感染症1例、侵襲性肺炎球菌感染症1例の届出がありました。

●定点把握感染症

新型コロナウイルス感染症(COVID-19)は10週連続で増加し、定点あたり21.22人でした。日頃から体温や健康状態のセルフチェックをしていただくとともに、症状がある場合の咳エチケット、適切なマスクの脱着、手指消毒、換気などの基本的な感染対策を心がけましょう。

感染性胃腸炎は先週から増加して定点あたり2.52人でした。また、ヘルパンギーナは先週から減少して、定点あたり1.63人でした。

感染性胃腸炎、ヘルパンギーナとともに、トイレの後やおむつ交換の後、食事の前には石けん・流水による手洗いを励行し、感染予防に努めましょう。

夏休みに海外へ出かけた方は、帰国後2週間程度健康に留意しましょう。感染症には、潜伏期間が数日から1週間以上と長いものもあり、渡航中または帰国直後に症状がなくても、しばらくしてから具合が悪くなる場合があります。

○第35週は、9月6日（水）発行予定です。

○インフルエンザについては、4ページ「長野県インフルエンザ情報」にも掲載

○学校等のインフルエンザ様疾患による休業状況

<https://www.pref.nagano.lg.jp/hoken-shippei/kenko/kenko/kansensho/joho/influ2.html>

○厚生労働省 インフルエンザ（総合ページ）

https://www.mhlw.go.jp/stf/seisakunitsuite/bunya/kenkou_iryuu/kenkou/kekkaku-kansenshou/infuleza/index.html

○新型コロナウイルス感染症対策 総合サイト

<https://www.pref.nagano.lg.jp/hoken-shippei/kenko/kenko/kansensho/joho/corona.html>

○海外へ渡航される皆様へ 厚生労働省

https://www.mhlw.go.jp/stf/seisakunitsuite/bunya/kenkou_iryuu/kenkou/kekkaku-kansenshou18/index_00003.html

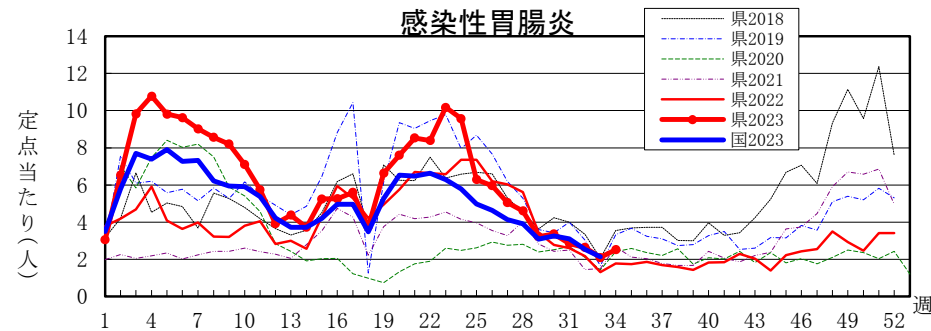
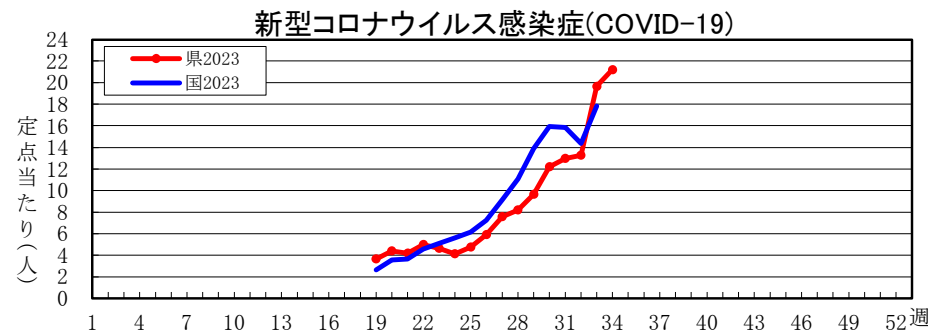
○海外で健康に過ごすために 厚生労働省検疫所 FORTH（総合ページ） <https://www.forth.go.jp/index.html>

全数把握感染症届出状況

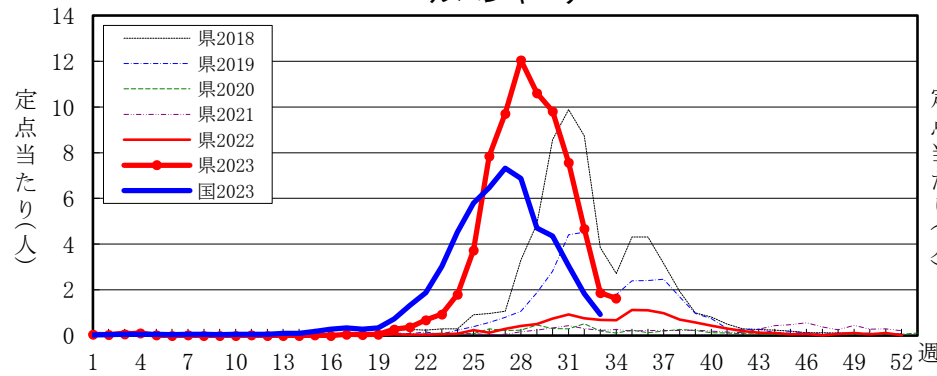
一類感染症	なし
二類感染症	結核2例、潜在性結核感染症1例
三類感染症	腸管出血性大腸菌感染症1例
四類感染症	なし
五類感染症	カルバペネム耐性腸内細菌目細菌感染症1例、侵襲性肺炎球菌感染症1例
動物感染症	なし

定点把握感染症届出状況

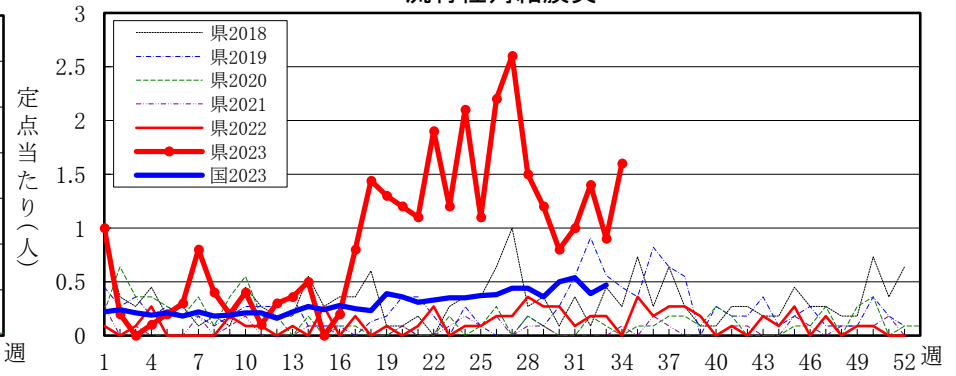
感 染 症 名	今週	1週前	2週前
1 新型コロナウイルス感染症	21.22	19.67	13.29
2 感染性胃腸炎	2.52	2.09	2.64
3 ヘルパンギーナ	1.63	1.87	4.68
4 流行性角結膜炎	1.60	0.90	1.40
5 RSウイルス感染症	1.07	1.41	2.53



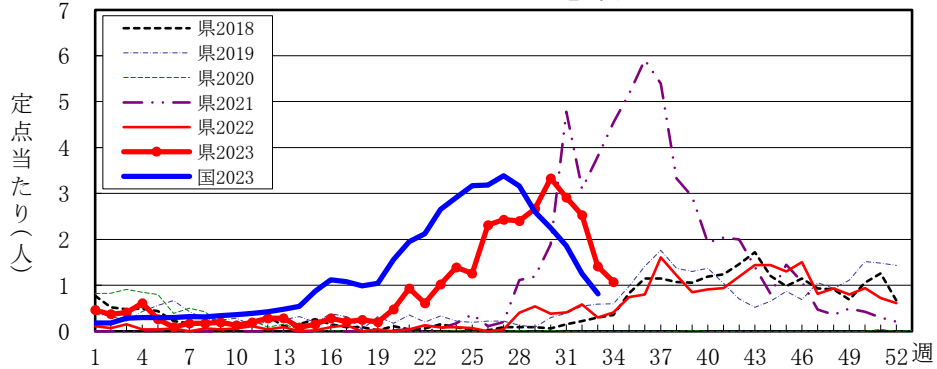
ヘルパンギーナ



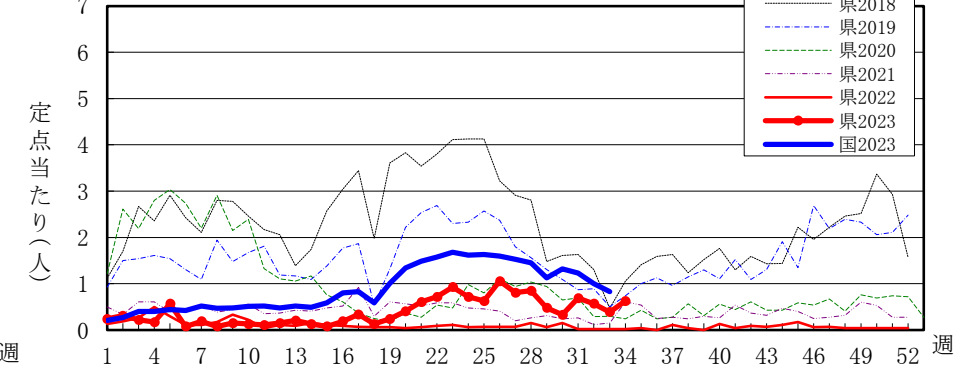
流行性角結膜炎



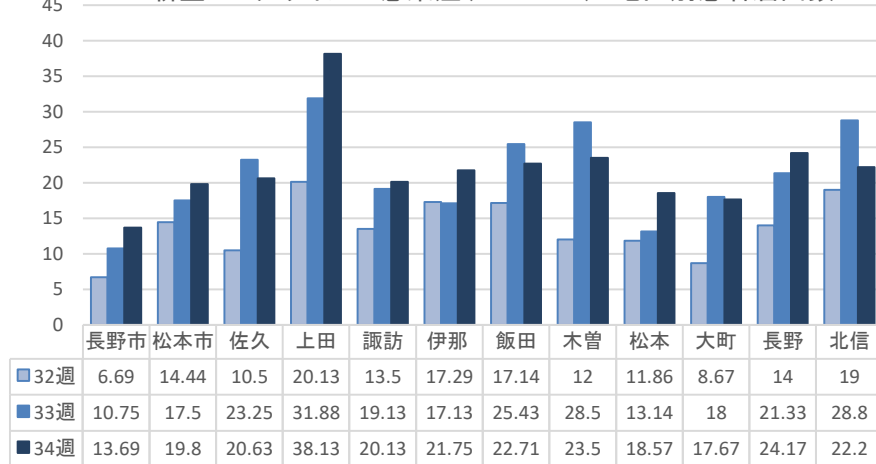
RSウイルス感染症



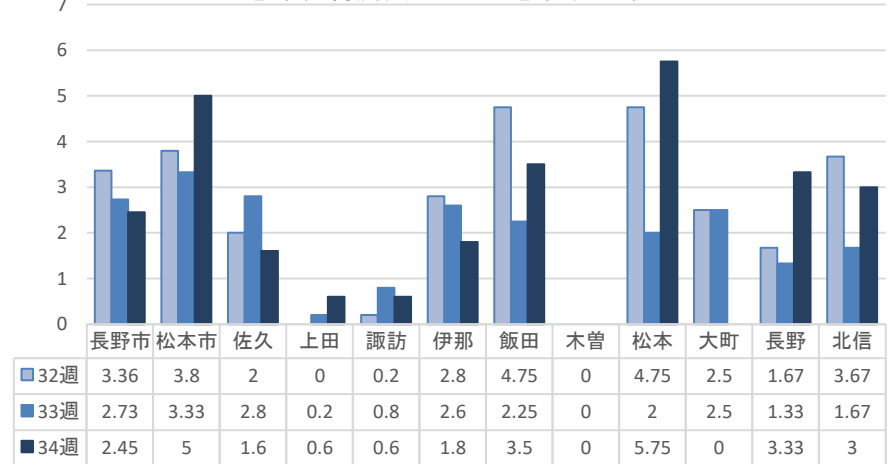
A群溶血性レンサ球菌咽頭炎



新型コロナウイルス感染症(COVID-19) 地区別患者届出数



感染性胃腸炎 地区別患者届出数



感 染 症 情 報 第34週 (2023年(令和5年)8月21日～2023年(令和5年)8月27日)

一類・二類・三類・四類・五類感染症(全数把握対象疾病)届出状況

(診断日を基準に集計しています。また、速報のため今後の集計で変更が生じることがあります。)

	一類(7)							二類(7)							三類(5)							四類(44)								
	エボラ出血熱	クリミア・コンゴ出血熱	痘そう	南米出血熱	ペスト	マールブルグ病	ラッサ熱	急性灰白髄炎	結核	潜在性結核感染症	ジフテリア	SARS	MERS	鳥インフルエンザ(H5N1)	鳥インフルエンザ(H7N9)	新型コロナウイルス(～18w)	コレラ	細菌性赤痢	腸管出血性大腸菌感染症	腸チフス	パラチフス	E型肝炎	ウエストナイル熱(脳炎)	A型肝炎	エキノコックス症	エムボックス(サル痘)	黄熱	オウム病	オムスク出血熱	
今週	-	-	-	-	-	-	-	-	2	1	-	-	-	-	-	-	-	-	1	-	-	-	-	-	-	-	-	-	-	-
2023年計	-	-	-	-	-	-	-	-	65	37	-	-	-	-	-	80,368	-	-	1	26	-	-	3	-	-	-	-	-	-	

	四類(44)																												
	回帰熱	キャサス森林病	Q熱	狂犬病	コクシジオイデス症	ジカウイルス感染症	重症熱性血小板減少症候群	腎症候性出血熱	西部ウマ脳炎	タニ媒介脳炎	炭疽	チクングニア熱	つつが虫病	デング熱	東部ウマ脳炎	鳥インフルエンザ	ニパウイルス感染症	日本紅斑熱	日本脳炎	ハンタウイルス肺症候群	Bウイルス病	鼻疽	ブルセラ症	ベネズエラウマ脳炎	ハンダウイルス感染症	発しんチフス	ポツリヌス症	マラリア	野兔病
今週	-	-	-	-	-	-	-	-	-	-	-	-	-	-	-	-	-	-	-	-	-	-	-	-	-	-	-	-	-
2023年計	-	-	-	-	-	-	-	-	-	-	-	-	-	2	-	-	-	-	-	-	-	-	-	1	-	-	-	-	-

	五類(24)																											
	ライム病	リッサウイルス感染症	リトパレ熱	類鼻疽	レジオネラ症	レフトスピラ症	ロッキーパ赤痢	ウイルス性肝炎(除A・E)	CRE感染症	急性弛緩性麻痺(除ボリオ)	急性脳炎(除WN・日脳等)	クリフトホルジウム症	クロイツフェルト・ヤコブ病	劇症型溶レン菌感染症	後天性免疫不全症候群	ジアルジア症	侵襲性インフルエンザ菌感染症	侵襲性髄膜炎菌感染症	侵襲性肺炎球菌感染症	水痘(入院)	先天性風しん症候群	梅毒	播種性クリプトコックス症	破傷風	VRSA感染症	VRE感染症	百日咳	風しん
今週	-	-	-	-	-	-	-	-	1	-	-	-	-	-	-	-	-	-	-	1	-	-	-	-	-	-	-	-
2023年計	1	-	-	-	-	22	-	-	3	1	18	2	9	-	5	13	2	1	5	2	10	1	-	56	5	1	-	3

定点把握五類感染症届出状況

保健所	届出定点数				小児																眼科						基幹			
	インフル/COVID	小児	眼科	基幹	インフルエンザ	COVID-19(19週～)	RSウイルス感染症	咽頭結核熱	A群溶連菌咽頭炎	感染性胃腸炎	水痘	手足口病	伝染性紅斑	突発性発しん	ヘルパンギーナ	流行性耳下腺炎	急性出血性結膜炎	流行性角膜炎	細菌性髄膜炎	無菌性髄膜炎	マイコプラズマ肺炎	クラミジア肺炎(オウム病除)	感染性胃腸炎(ロタウイルス)							
佐久	8	5	1	1	-	165	9	-	9	8	-	5	-	-	7	-	6	1	-	-	-	-	-							
上田	8	5	1	1	25	305	3	-	-	3	-	1	-	1	13	-	6	-	-	-	-	-	-							
諏訪	8	5	1	1	4	161	3	-	-	3	1	-	-	1	7	1	-	-	-	-	-	-	-							
伊那	8	5	1	1	13	174	2	1	-	9	-	2	-	1	4	-	1	-	-	-	-	-	-							
飯田	7	4	1	1	2	159	-	-	2	14	-	-	-	-	11	-	-	-	-	-	-	-	-							
木曾	2	1	1	1	-	47	-	-	-	-	1	-	-	-	-	-	-	-	-	-	-	-	-							
松本	7	4	1	1	1	130	1	-	7	23	-	-	-	-	6	-	-	-	-	-	-	-	-							
大町	3	2	1	1	2	53	1	-	-	-	-	-	-	-	-	-	-	-	-	-	-	-	-							
長野	6	3	1	1	4	145	13	-	-	10	1	2	-	2	7	-	-	-	-	-	-	-	-							
北信	5	3	1	1	4	111	1	-	1	9	-	-	-	1	5	-	-	-	-	-	-	-	-							
長野市	16	11	2	1	-	219	22	1	11	27	-	10	-	4	15	-	2	-	-	-	-	-	-							
松本市	10	6	1	1	4	198	3	3	4	30	-	1	1	13	-	1	-	-	-	-	-	-	-							
合計	88	54	10	12	59	1,867	58	6	34	136	2	22	1	11	88	1	16	1	10	13	0	0	0	0	0	0	0	0		
定点当たり届出数					0.67	21.22	1.07	0.11	0.63	2.52	0.04	0.41	0.02	0.20	1.63	0.02	0.00	1.60	0.08	0.00	0.00	0.00	0.00	0.00	0.00	0.00	0.00	0.00		
累計					9,370	12,386	1,693	397	727	11,231	170	288	33	348	3,976	63	20	303	3	10	13	0	2							

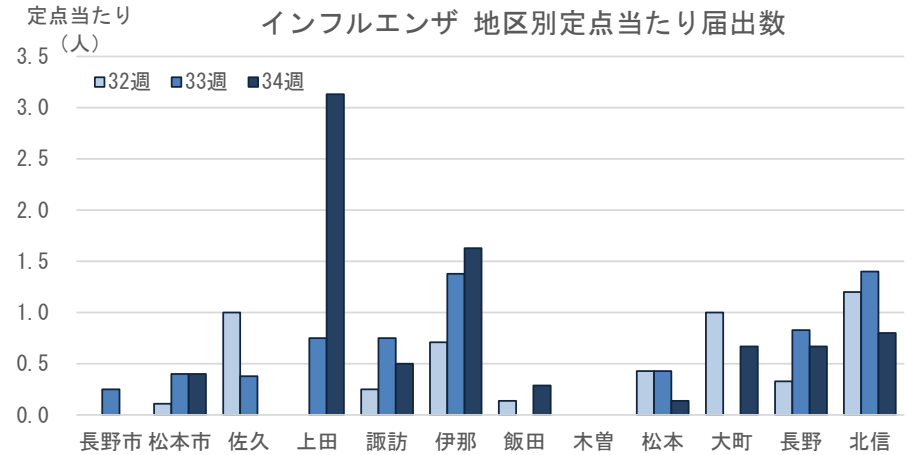
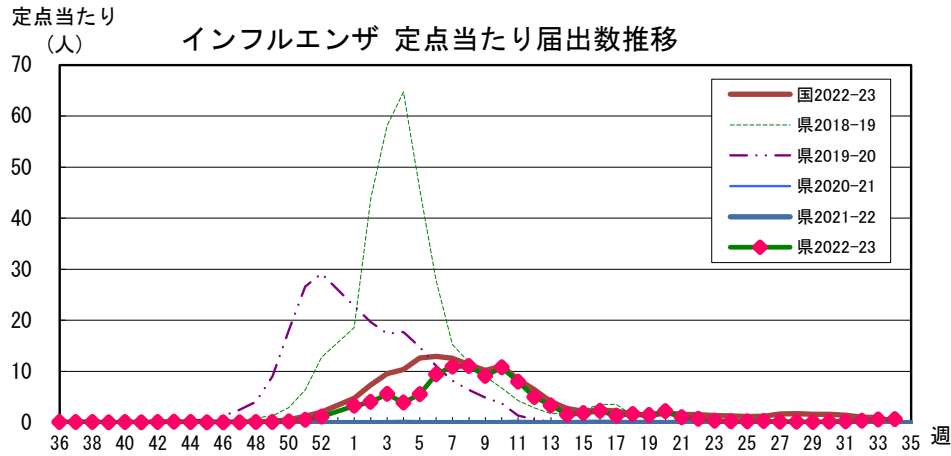
	五類(24)		動物
	麻しん	薬剤耐性アシネトバクター感染症	細菌性赤痢(サル)
今週	-	-	-
2023年計	-	-	-

全数把握対象疾病再掲			
	一～五類計	新型コロナウイルス等感染症	動物計
	今週	6	-
2023年計	296	80,368	-

全数把握対象疾病再掲					
	一類	二類	三類	四類	五類
	今週	-	3	1	-
2023年計	-	102	27	29	138

インフル/COV眼科	小児	基幹	()年齢対応:眼科定点																												
〇5ヶ月	〇5ヶ月	0歳	-	4	-	-	-	-	-	-	-	-	-	1	1	-	-	-	-	-	-	-	-	-	-	-	-	-	-	-	-
〇11ヶ月	〇11ヶ月	1-4	-	32	11	-	-	17	-	3	-	-	-	-	4	-	-	-	-	-	-	-	-	-	-	-	-	-	-	-	-
1歳	1歳	5-9	1	49	20	-	-	29	-	9	-	-	7	21	-	-	-	-	-	-	-	-	-	-	-	-	-	-	-	-	-
2歳	2	10-14	2	50	12	2	2	22	-	3	-	-	-	9	-	-	-	-	-	-	-	-	-	-	-	-	-	-	-	-	-
3歳	3	15-19	2	39	10	-	2	19	-	1	-	-	1	22	-	-	1	-	-	-	-	-	-	-	-	-	-	-	-	-	-
4歳	4	20-24	2	43	-	-	-	8	9	-	2	1	1	11	-	-	-	-	-	-	-	-	-	-	-	-	-	-	-	-	-
5歳	5	25-29	6	51	1	3	3	6	-	1	-	-	1	10	-	-	-	-	-	-	-	-	-	-	-	-	-	-	-	-	-
6歳	6	30-34	5	24	-	-	4	5	-	-	-	-	-	4	1	-	1	-	-	-	-	-	-	-	-	-	-	-	-	-	-
7歳	7	35-39	1	31	-	1	6	2	1	-	-	-	-	2	-	-	-	-	-	-	-	-	-	-	-	-	-	-	-	-	-
8歳	8	40-44	-	26	-	-	2	5	-	-	-	-	-	3	-	-	-	-	-	-	-	-	-	-	-	-	-	-	-	-	-
9歳	9	45-49	2	23	-	-	-	2	1	1	-	-	-	-	-	-	-	-	-	-	-	-	-	-	-	-	-	-	-	-	-
10-14	10-14	50-54	-	156	-	-	4	11	-	2	-	-	-	1	-	-	-	-	-	-	-	-	-	-	-	-	-	-	-	-	-
15-19	15-19	55-59	4	120	-	-	-	2	-	-	-	-	-	-	-	-	1	-	-	-	-	-	-	-	-	-	-	-	-	-	-
20-29	20以上	60-64	11	222	-	-	3	7	-	-	-	-	-	-	-	-	3	-	-	-	-	-	-	-	-	-	-	-	-	-	-
30-39		65-69	10	181	-	-	-	-	-	-	-	-	-	-	-	-	3	-	-	-	-	-	-	-	-	-	-	-	-	-	-
40-49		70以上	6	212	-	-	-	-	-	-	-	-	-	-	-	-	2	-	-	-	-	-	-	-	-	-	-	-	-	-	-
50-59			2	241	-	-	-	-	-	-	-	-	-	-	-	-	3	-	-	-	-	-	-	-	-	-	-	-	-	-	-
60-69			4	133	-	-	-	-	-	-	-	-	-	-	-	-	-	-	-	-	-	-	-	-	-	-	-	-	-	-	-
70-79(70以上)			-	114	-	-	-	-	-	-	-	-	-	-	-	-	2	-	-	-	-	-	-	-	-	-	-	-	-	-	-
80歳以上			1	108	-	-	-	-	-	-	-	-	-	-	-	-	-	-	-	-	-	-	-	-	-	-	-	-	-	-	-
前週比%			119.64	107.88	75.89	64.71	161.54	120.57	57.14	170.83	-	-	222.22	87.17	100.00	-	177.78	47.06	-	-	-	-	-	-	-	-	-	-	-	-	-

長野県インフルエンザ情報（2023年（令和5年）第34週） （2023年8月21日～2023年8月27日）



・地区別定点あたり届出数（最近5週間）

	定点数	定点あたり届出数(人)				
		30週	31週	32週	33週	34週
長野市	16	0.00	0.19	0.00	0.25	0.00
松本市	10	0.20	0.50	0.11	0.40	0.40
佐久	8	0.25	0.38	1.00	0.38	0.00
上田	8	0.13	0.00	0.00	0.75	3.13
諏訪	8	0.00	0.13	0.25	0.75	0.50
伊那	8	0.50	0.63	0.71	1.38	1.63
飯田	7	0.00	0.14	0.14	0.00	0.29
木曽	2	0.00	0.00	0.00	0.00	0.00
松本	7	0.00	0.00	0.43	0.43	0.14
大町	3	0.33	0.00	1.00	0.00	0.67
長野	6	0.33	0.00	0.33	0.83	0.67
北信	5	0.00	0.20	1.20	1.40	0.80
全県	88	0.14	0.22	0.36	0.56	0.67

・インフルエンザウイルスサーベイランス（地区別検体数及び結果）

	第 32 週							第 33 週							シーズン累計(36週～)						
	検体数	AH1pdm09	A香港	B(山形)	B(ヒノリ)	検査中	不検出	検体数	AH1pdm09	A香港	B(山形)	B(ヒノリ)	検査中	不検出	検体数	AH1pdm09	A香港	B(山形)	B(ヒノリ)	検査中	不検出
長野市	-	-	-	-	-	-	-	1	-	1	-	-	-	-	28	3	24	-	-	-	1
松本市	-	-	-	-	-	-	-	-	-	-	-	-	-	-	108	-	95	-	5	-	8
佐久	-	-	-	-	-	-	-	-	-	-	-	-	-	-	6	-	6	-	-	-	-
上田	-	-	-	-	-	-	-	-	-	-	-	-	-	-	4	-	4	-	-	-	-
諏訪	-	-	-	-	-	-	-	-	-	-	-	-	-	-	-	-	-	-	-	-	-
伊那	-	-	-	-	-	-	-	-	-	-	-	-	-	-	-	-	-	-	-	-	-
飯田	-	-	-	-	-	-	-	-	-	-	-	-	-	-	-	-	-	-	-	-	-
木曽	-	-	-	-	-	-	-	-	-	-	-	-	-	-	-	-	-	-	-	-	-
松本	-	-	-	-	-	-	-	-	-	-	-	-	-	-	15	-	15	-	-	-	-
大町	-	-	-	-	-	-	-	-	-	-	-	-	-	-	-	-	-	-	-	-	-
長野	-	-	-	-	-	-	-	-	-	-	-	-	-	-	10	-	10	-	-	-	-
北信	-	-	-	-	-	-	-	-	-	-	-	-	-	-	-	-	-	-	-	-	-
合計	-	-	-	-	-	-	-	1	-	1	-	-	-	-	171	3	154	-	5	-	9

検体数「-」の地区は、検体が採取されなかったことを示す。速報値のため今後の集計で変更が生じる場合があります。

学校等での集団発生 <https://www.pref.nagano.lg.jp/hoken-shippei/kenko/kenko/kansensho/joho/influ2.html>

参考: 注意報: 10人以上30人未満

警報: 30人以上

全数把握感染症(長野県)

(速報値のため今後の集計で変更が生じることがあります。また、追加届出分があるため各週の届出数と累計は一致しないことがあります。)

※結核は潜在性結核を含みます。

Table with columns for disease categories (エボラ出血熱, 麻疹, etc.), weeks (30週 to 2023計), and counts.

Table with columns for disease categories (エボラウイルス感染症, 日本脳炎, etc.), weeks (30週 to 2023計), and counts.

全数把握感染症(全国)

(速報値のため今後の集計で変更が生じることがあります。また、追加届出分があるため各週の届出数と累計は一致しないことがあります。)

Table with columns for disease categories (エボラ出血熱, 麻疹, etc.), weeks (29週 to 2023計), and counts.

※1 結核は潜在性結核を含みます。

★厚生労働省HP→https://www.mhlw.go.jp/stf/covid-19/open-data.html

Table with columns for disease categories (エボラウイルス感染症, 日本脳炎, etc.), weeks (29週 to 2023計), and counts.

動物感染症(長野県)

(速報値のため今後の集計で変更が生じることがあります。また、追加届出分があるため各週の届出数と累計は一致しないことがあります。)

Table with columns for animal diseases (エボラ出血熱, マールブルグ病, etc.), weeks (30週 to 2023計), and counts.

動物感染症(全国)

(速報値のため今後の集計で変更が生じることがあります。また、追加届出分があるため各週の届出数と累計は一致しないことがあります。)

Table with columns for animal diseases (エボラ出血熱, マールブルグ病, etc.), weeks (29週 to 2023計), and counts.

定点把握五類感染症 (長野県)

(速報値のため今後の集計で変更が生じることがあります。)

	インフルエンザ (除・鳥IF 新型IF)	新型コロナ (COVID-19) (19週～)	RSウイルス 感染症	咽頭 結膜熱	A群 溶連菌 咽頭炎	感染性 胃腸炎	水痘	手足 口病	伝染性 紅斑	突発性 発しん	ヘルパ ンギー ナ	流行性 耳下 腺炎	急性 出血性 結膜炎	流行性 角結膜 炎	細菌性 髄膜炎	無菌性 髄膜炎	マイコ プラズマ 肺炎	クラミジア 肺炎 (オウム病除)	感染性 胃腸炎 (ロタウイルス)
30週	12	1,074	180	16	18	182	-	20	2	9	530	1	-	8	-	1	1	-	-
31週	19	1,142	157	6	37	154	4	24	2	10	409	9	-	10	-	-	3	-	-
32週	31	1,143	134	9	30	140	4	11	3	10	248	1	-	14	-	-	-	-	-
33週	49	1,731	76	9	21	113	4	13	-	5	101	1	-	9	2	-	-	-	-
34週	59	1,867	58	6	34	136	2	22	1	11	88	1	-	16	1	-	-	-	-
2023計	9,370	12,386	1,693	397	727	11,231	170	288	33	348	3,976	63	20	303	3	10	13	-	2

定点把握五類感染症 定点当たり (長野県)

	インフルエンザ (除・鳥IF 新型IF)	新型コロナ (COVID-19) (19週～)	RSウイルス 感染症	咽頭 結膜熱	A群 溶連菌 咽頭炎	感染性 胃腸炎	水痘	手足 口病	伝染性 紅斑	突発性 発しん	ヘルパ ンギー ナ	流行性 耳下 腺炎	急性 出血性 結膜炎	流行性 角結膜 炎	細菌性 髄膜炎	無菌性 髄膜炎	マイコ プラズマ 肺炎	クラミジア 肺炎 (オウム病除)	感染性 胃腸炎 (ロタウイルス)
30週	0.14	12.20	3.33	0.30	0.33	3.37	0.00	0.37	0.04	0.17	9.81	0.02	0.00	0.80	0.00	0.08	0.08	0.00	0.00
31週	0.22	12.98	2.91	0.11	0.69	2.85	0.07	0.44	0.04	0.19	7.57	0.17	0.00	1.00	0.00	0.00	0.25	0.00	0.00
32週	0.36	13.29	2.53	0.17	0.57	2.64	0.08	0.21	0.06	0.19	4.68	0.02	0.00	1.40	0.00	0.00	0.00	0.00	0.00
33週	0.56	19.67	1.41	0.17	0.39	2.09	0.07	0.24	0.00	0.09	1.87	0.02	0.00	0.90	0.17	0.00	0.00	0.00	0.00
34週	0.67	21.22	1.07	0.11	0.63	2.52	0.04	0.41	0.02	0.20	1.63	0.02	0.00	1.60	0.08	0.00	0.00	0.00	0.00
2023計	107.37	141.43	31.53	7.42	13.55	209.69	3.20	5.39	0.65	6.49	74.14	1.21	2.00	30.40	0.25	0.82	1.07	0.00	0.16

定点把握五類感染症 (全国)

(速報値のため今後の集計で変更が生じることがあります。また、全国の届出数については各週の届出数のみ掲載しています。)

	インフルエンザ (除・鳥IF 新型IF)	新型コロナ (COVID-19) (19週～)	RSウイルス 感染症	咽頭 結膜熱	A群 溶連菌 咽頭炎	感染性 胃腸炎	水痘	手足 口病	伝染性 紅斑	突発性 発しん	ヘルパ ンギー ナ	流行性 耳下 腺炎	急性 出血性 結膜炎	流行性 角結膜 炎	細菌性 髄膜炎	無菌性 髄膜炎	マイコ プラズマ 肺炎	クラミジア 肺炎 (オウム病除)	感染性 胃腸炎 (ロタウイルス)
29週	7,723	68,624	8,169	1,587	3,561	9,716	349	3,888	68	767	14,818	167	8	251	9	18	9	1	1
30週	8,073	78,586	7,075	1,680	4,147	10,241	299	4,002	43	786	13,654	177	8	350	8	20	17	-	4
31週	7,099	78,107	5,856	1,994	3,867	9,738	306	3,814	43	848	9,583	195	9	374	14	18	20	-	1
32週	5,326	69,887	3,858	1,775	3,077	7,808	244	2,904	37	704	5,659	149	3	264	7	19	11	1	3
33週	4,913	86,756	2,492	1,952	2,561	6,579	289	2,239	30	603	2,873	109	4	325	10	20	13	-	-
2023計	764,401	671,299	133,912	36,903	92,176	529,314	9,416	44,017	1,365	26,943	172,566	4,605	249	6,852	239	408	534	18	111

定点把握五類感染症 定点当たり (全国)

	インフルエンザ (除・鳥IF 新型IF)	新型コロナ (COVID-19) (19週～)	RSウイルス 感染症	咽頭 結膜熱	A群 溶連菌 咽頭炎	感染性 胃腸炎	水痘	手足 口病	伝染性 紅斑	突発性 発しん	ヘルパ ンギー ナ	流行性 耳下 腺炎	急性 出血性 結膜炎	流行性 角結膜 炎	細菌性 髄膜炎	無菌性 髄膜炎	マイコ プラズマ 肺炎	クラミジア 肺炎 (オウム病除)	感染性 胃腸炎 (ロタウイルス)
29週	1.56	13.91	2.60	0.50	1.13	3.09	0.11	1.24	0.02	0.24	4.71	0.05	0.01	0.36	0.02	0.04	0.02	0.00	0.00
30週	1.64	15.92	2.25	0.53	1.32	3.26	0.10	1.27	0.01	0.25	4.35	0.06	0.01	0.50	0.02	0.04	0.04	-	0.01
31週	1.44	15.82	1.86	0.63	1.23	3.10	0.10	1.21	0.01	0.27	3.05	0.06	0.01	0.54	0.03	0.04	0.04	-	0.00
32週	1.10	14.38	1.25	0.57	1.00	2.53	0.08	0.94	0.01	0.23	1.83	0.05	0.00	0.39	0.01	0.04	0.02	0.00	0.01
33週	1.01	17.84	0.81	0.63	0.83	2.13	0.09	0.73	0.01	0.20	0.93	0.04	0.01	0.47	0.02	0.04	0.03	-	-
2023計	155.11	136.22	42.66	11.76	29.36	168.63	3.00	14.02	0.43	8.58	54.97	1.47	0.36	9.87	0.50	0.85	1.11	0.04	0.23