

県教育長、保健所長、環境保全研究所長
 長野市保健所長、松本市保健所長
 長野県医師会長
 感染指定医療機関の長
 長野県臨床検査技師会長

長野県感染症情報（2023年（令和5年）第19週） （2023年5月8日～2023年5月14日）

2023年（令和5年）5月17日
 長野県健康福祉部感染症対策課
 （電話 直通 026-235-7148 内線 2646）

様

新型コロナウイルス感染症（COVID-19）は5月8日（19週）以降、新型インフルエンザ等感染症（全数把握疾患）から5類感染症（定点把握疾患）に移行しました。

「新型コロナウイルス感染症対策 総合サイト」

<https://www.pref.nagano.lg.jp/hoken-shippei/kenko/kenko/kansensho/joho/corona.html>

●全数把握感染症

結核3例、潜在性結核感染症2例、腸管出血性大腸菌感染症1例、E型肝炎1例、レジオネラ症1例、侵襲性肺炎球菌感染症2例、梅毒2例の届出がありました。

●定点把握感染症

感染性胃腸炎は定点あたり6.63人で先週より増加しています。新型コロナウイルス感染症（COVID-19）は定点当たり3.65人でした。日頃から体温や健康状態のセルフチェックをしていただくとともに、適切なマスクの脱着、手洗い、手指消毒、換気などの基本的な感染対策を心がけましょう。

※インフルエンザについては、4ページ「長野県インフルエンザ情報」にも掲載

○第20週は、5月24日（水）発行予定です。

○学校等のインフルエンザ様疾患による休業状況

<https://www.pref.nagano.lg.jp/hoken-shippei/kenko/kenko/kansensho/joho/influ2.html>

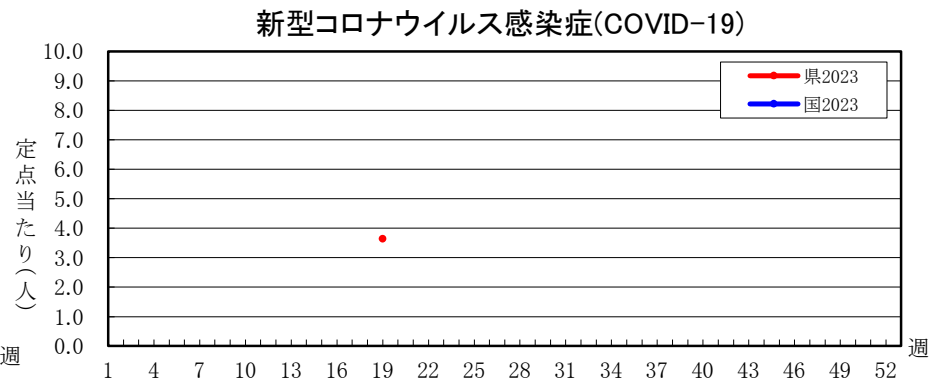
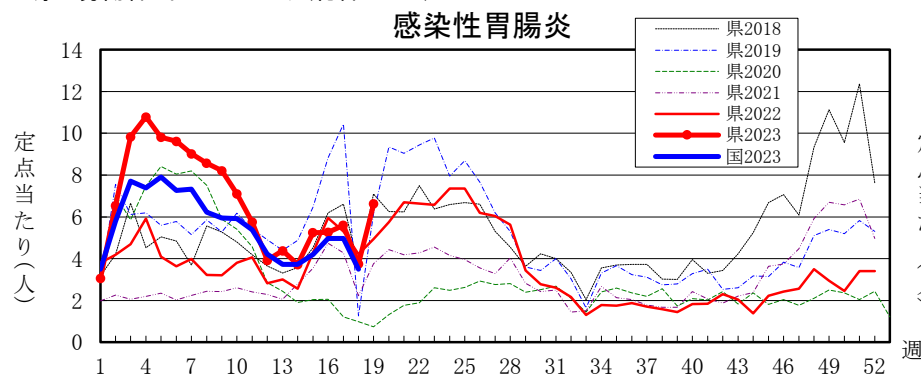
○厚生労働省 インフルエンザ（総合ページ）

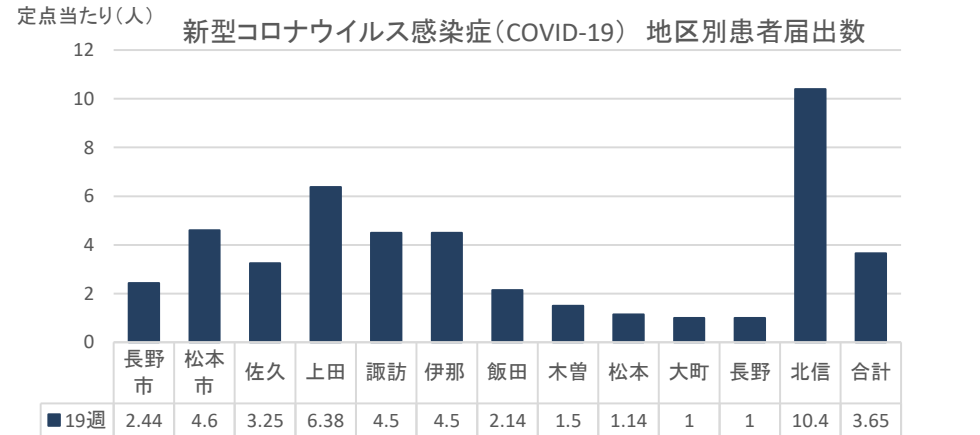
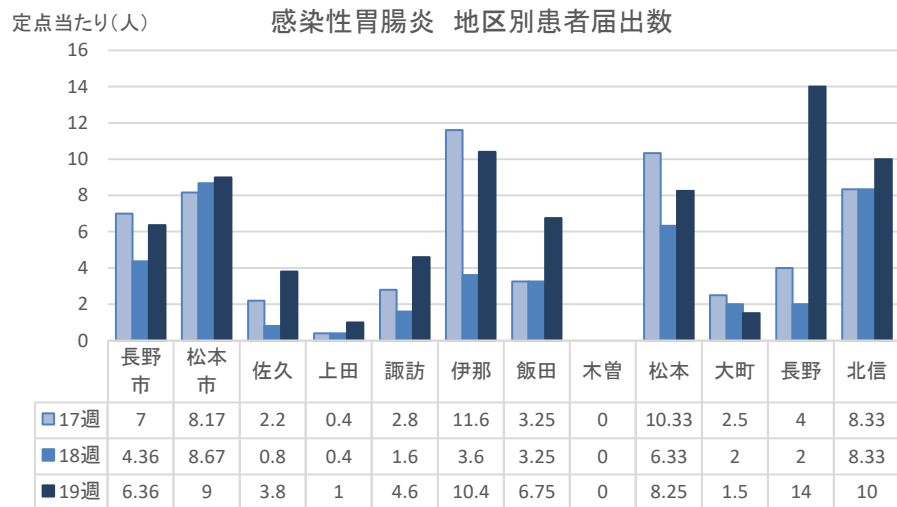
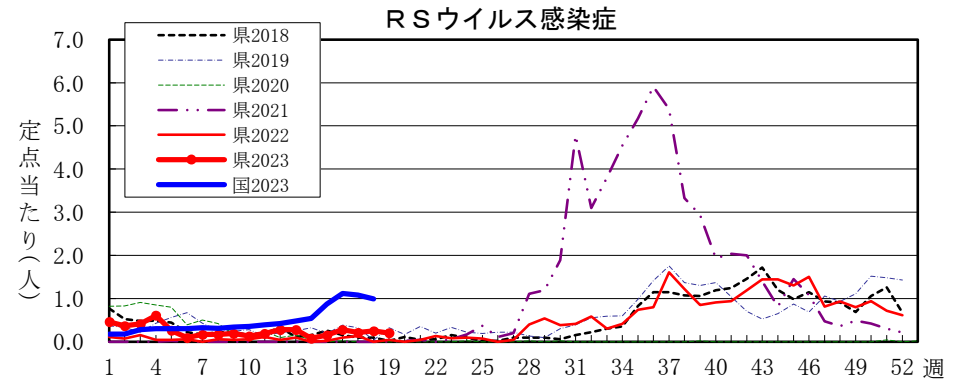
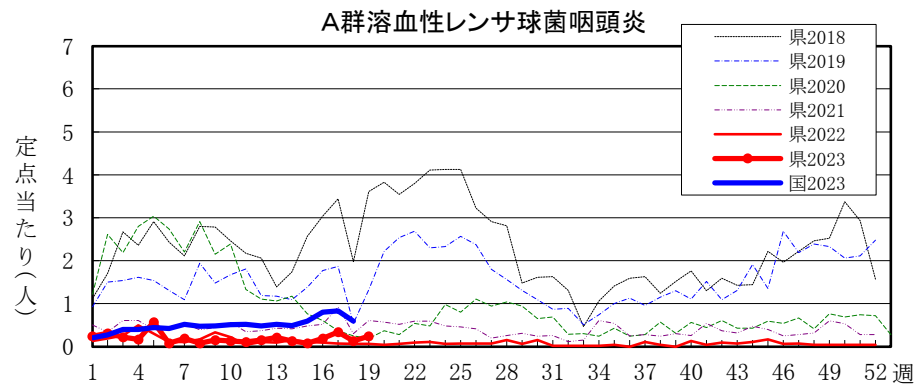
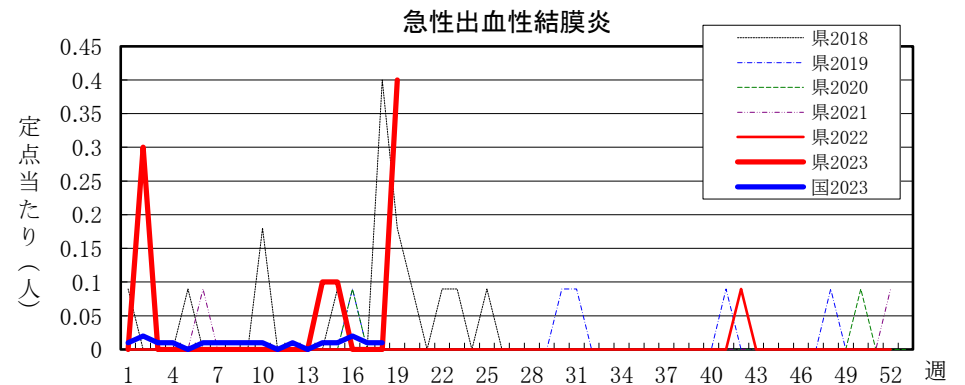
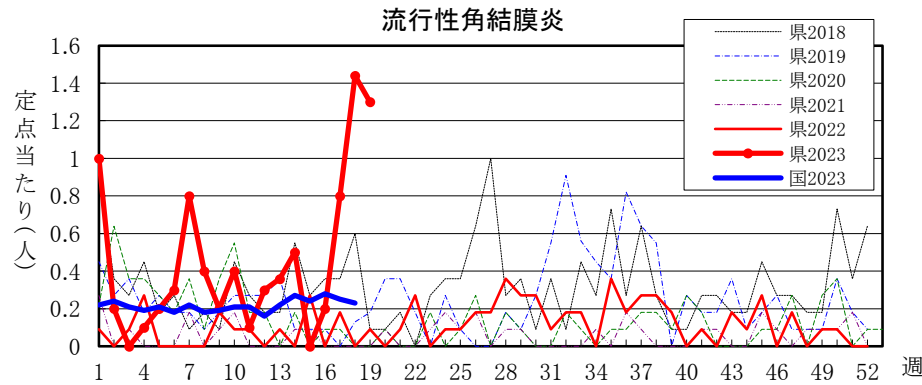
全数把握感染症届出状況

一類感染症	なし
二類感染症	結核3例、潜在性結核感染症2例
三類感染症	腸管出血性大腸菌感染症1例
四類感染症	E型肝炎1例、レジオネラ症1例
五類感染症	侵襲性肺炎球菌感染症2例、梅毒2例
動物感染症	なし

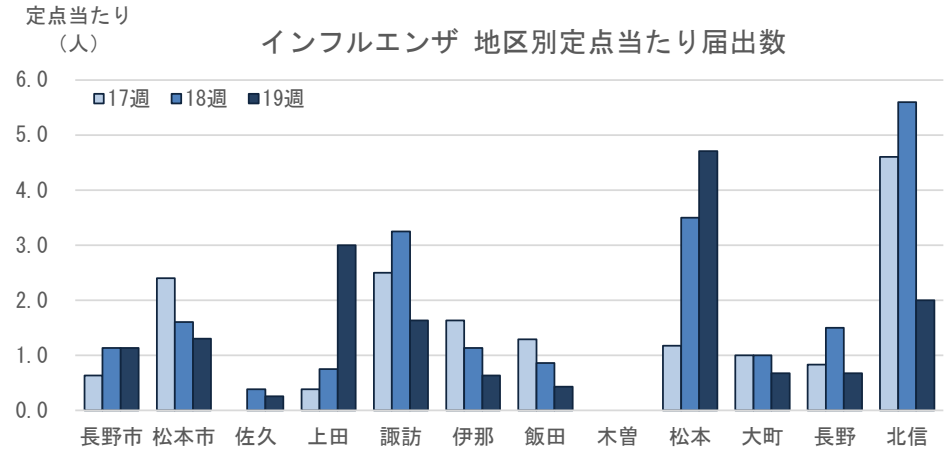
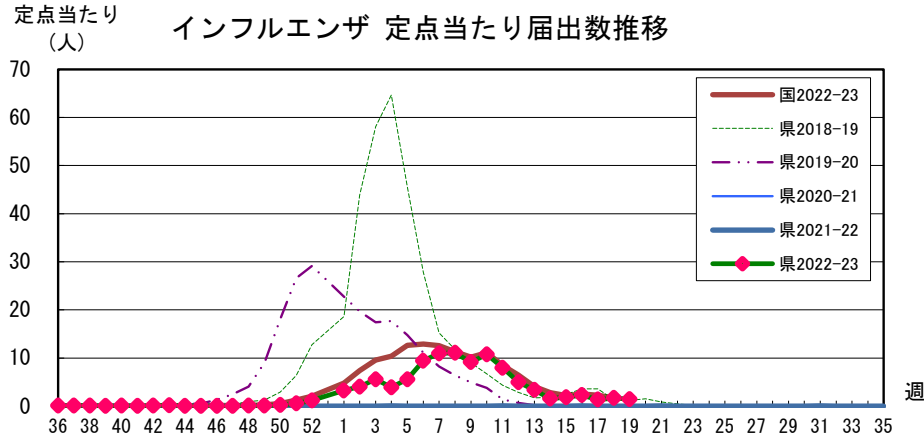
定点把握感染症届出状況

感 染 症 名		今週	1週前	2週前
1	感染性胃腸炎	6.63	3.75	5.60
2	新型コロナウイルス感染症	3.65		
3	インフルエンザ	1.44	1.67	1.34
4	流行性角結膜炎	1.30	1.44	0.80
5	急性出血性結膜炎	0.40	0.00	0.00





長野県インフルエンザ情報 (2023年(令和5年) 第19週)
(2023年5月8日 ~ 2023年5月14日)



・地区別定点当たり届出数 (最近5週間)

	定点数	定点当たり届出数(人)				
		15週	16週	17週	18週	19週
長野市	16	2.00	1.19	0.63	1.13	1.13
松本市	10	5.00	6.00	2.40	1.60	1.30
佐久	8	0.13	0.00	0.00	0.38	0.25
上田	8	0.50	0.50	0.38	0.75	3.00
諏訪	8	1.88	2.75	2.50	3.25	1.63
伊那	8	0.00	0.38	1.63	1.13	0.63
飯田	7	3.86	7.14	1.29	0.86	0.43
木曾	2	0.00	0.00	0.00	0.00	0.00
松本	7	0.67	0.83	1.17	3.50	4.71
大町	3	2.33	2.67	1.00	1.00	0.67
長野	6	1.50	1.83	0.83	1.50	0.67
北信	5	2.20	3.00	4.60	5.60	2.00
全県	88	1.84	2.26	1.34	1.67	1.44

・インフルエンザウイルスサーベイランス (地区別検体数及び結果)

	第 17 週						第 18 週						シーズン累計(36週~)								
	検体数	AH1pdm09	A香港	B(山形)	B(ヒケリア)	検査中	不検出	検体数	AH1pdm09	A香港	B(山形)	B(ヒケリア)	検査中	不検出	検体数	AH1pdm09	A香港	B(山形)	B(ヒケリア)	検査中	不検出
長野市	-	-	-	-	-	-	-	-	-	-	-	-	-	-	25	3	21	-	-	-	1
松本市	3	-	-	-	-	3	-	1	-	-	-	-	1	-	106	-	89	-	5	5	7
佐久	-	-	-	-	-	-	-	-	-	-	-	-	-	-	6	-	6	-	-	-	-
上田	-	-	-	-	-	-	-	-	-	-	-	-	-	-	4	-	4	-	-	-	-
諏訪	-	-	-	-	-	-	-	-	-	-	-	-	-	-	-	-	-	-	-	-	-
伊那	-	-	-	-	-	-	-	-	-	-	-	-	-	-	-	-	-	-	-	-	-
飯田	-	-	-	-	-	-	-	-	-	-	-	-	-	-	-	-	-	-	-	-	-
木曾	-	-	-	-	-	-	-	-	-	-	-	-	-	-	-	-	-	-	-	-	-
松本	-	-	-	-	-	-	-	-	-	-	-	-	-	-	14	-	14	-	-	-	-
大町	-	-	-	-	-	-	-	-	-	-	-	-	-	-	-	-	-	-	-	-	-
長野	-	-	-	-	-	-	-	-	-	-	-	-	-	-	10	-	10	-	-	-	-
北信	-	-	-	-	-	-	-	-	-	-	-	-	-	-	-	-	-	-	-	-	-
合計	3	-	-	-	-	3	-	1	-	-	-	-	1	-	165	3	144	-	5	5	8

検体数「-」の地区は、検体が採取されなかったことを示す。速報値のため今後の集計で変更が生じる場合があります。

学校等での集団発生 <https://www.pref.nagano.lg.jp/hoken-shippei/kenko/kenko/kansensho/joho/influ2.html>

参考: 注意報: 10人以上30人未満

警報: 30人以上

全数把握感染症(長野県)

(速報値のため今後の集計で変更が生じることがあります。また、追加届出分があるため各週の届出数と累計は一致しないことがあります。)

※結核は潜在性結核を含みます。

Table with columns for disease categories (one-class, two-class, three-class, four-class) and specific diseases like Ebola, SARS, MERS, Influenza, etc. Rows show weekly data from 15 weeks to 2023 total.

Table with columns for disease categories (four-class, five-class) and specific diseases like HIV, Dengue, Malaria, etc. Rows show weekly data from 15 weeks to 2023 total.

全数把握感染症(全国)

(速報値のため今後の集計で変更が生じることがあります。また、追加届出分があるため各週の届出数と累計は一致しないことがあります。)

Table with columns for disease categories (one-class, two-class, three-class, four-class) and specific diseases like Ebola, SARS, MERS, Influenza, etc. Rows show weekly data from 14 weeks to 2023 total.

※1 結核は潜在性結核を含みます。

★厚生労働省HP→https://www.mhlw.go.jp/stf/covid-19/open-data.html

Table with columns for disease categories (four-class, five-class) and specific diseases like HIV, Dengue, Malaria, etc. Rows show weekly data from 14 weeks to 2023 total.

動物感染症(長野県)

(速報値のため今後の集計で変更が生じることがあります。また、追加届出分があるため各週の届出数と累計は一致しないことがあります。)

Table with columns for animal diseases (Ebola, Marburg, SARS, etc.) and rows showing weekly data from 15 weeks to 2023 total.

動物感染症(全国)

(速報値のため今後の集計で変更が生じることがあります。また、追加届出分があるため各週の届出数と累計は一致しないことがあります。)

Table with columns for animal diseases (Ebola, Marburg, SARS, etc.) and rows showing weekly data from 14 weeks to 2023 total.

定点把握五類感染症（長野県）

（速報値のため今後の集計で変更が生じることがあります。）

	インフルエンザ （除・鳥IF 新型IF）	新型コロナ （COVID-19） （19週～）	RSウイルス 感染症	咽頭 結膜熱	A群 溶連菌 咽頭炎	感染性 胃腸炎	水痘	手足 口病	伝染性 紅斑	突発性 発しん	ヘルパ ンギー ナ	流行性 耳下 腺炎	急性 出血性 結膜炎	流行性 角結膜 炎	細菌性 髄膜炎	無菌性 髄膜炎	マイコ プラズマ 肺炎	クラミジア 肺炎 （オウム病除）	感染性 胃腸炎 （ロタウイルス）
15週	160		8	2	4	278	5	3	-	7	1	1	1	-	-	-	-	-	-
16週	197		15	12	10	279	2	1	-	14	-	-	-	2	-	-	1	-	-
17週	117		11	10	18	297	3	-	1	11	3	2	-	8	-	2	-	-	-
18週	145		13	13	7	199	3	-	-	9	2	-	-	13	-	-	-	-	-
19週	127	321	11	11	13	358	8	1	-	10	3	-	4	13	-	-	-	-	-
2023計	8,725	321	256	103	199	6,768	63	17	5	167	27	17	9	85	-	5	4	-	1

定点把握五類感染症 定点当たり（長野県）

	インフルエンザ （除・鳥IF 新型IF）	新型コロナ （COVID-19） （19週～）	RSウイルス 感染症	咽頭 結膜熱	A群 溶連菌 咽頭炎	感染性 胃腸炎	水痘	手足 口病	伝染性 紅斑	突発性 発しん	ヘルパ ンギー ナ	流行性 耳下 腺炎	急性 出血性 結膜炎	流行性 角結膜 炎	細菌性 髄膜炎	無菌性 髄膜炎	マイコ プラズマ 肺炎	クラミジア 肺炎 （オウム病除）	感染性 胃腸炎 （ロタウイルス）
15週	1.84		0.15	0.04	0.08	5.25	0.09	0.06	0.00	0.13	0.02	0.02	0.10	0.00	0.00	0.00	0.00	0.00	0.00
16週	2.26		0.28	0.23	0.19	5.26	0.04	0.02	0.00	0.26	0.00	0.00	0.00	0.20	0.00	0.00	0.08	0.00	0.00
17週	1.34		0.21	0.19	0.34	5.60	0.06	0.00	0.02	0.21	0.06	0.04	0.00	0.80	0.00	0.17	0.00	0.00	0.00
18週	1.67		0.25	0.25	0.13	3.75	0.06	0.00	0.00	0.17	0.04	0.00	0.00	1.44	0.00	0.00	0.00	0.00	0.00
19週	1.44	3.65	0.20	0.20	0.24	6.63	0.15	0.02	0.00	0.19	0.06	0.00	0.40	1.30	0.00	0.00	0.00	0.00	0.00
2023計	100.02	3.65	4.78	1.97	3.72	126.81	1.20	0.33	0.10	3.12	0.52	0.34	0.90	8.60	0.00	0.41	0.33	0.00	0.08

定点把握五類感染症（全国）

（速報値のため今後の集計で変更が生じることがあります。また、全国の届出数については各週の届出数のみ掲載しています。）

	インフルエンザ （除・鳥IF 新型IF）	新型コロナ （COVID-19） （19週～）	RSウイルス 感染症	咽頭 結膜熱	A群 溶連菌 咽頭炎	感染性 胃腸炎	水痘	手足 口病	伝染性 紅斑	突発性 発しん	ヘルパ ンギー ナ	流行性 耳下 腺炎	急性 出血性 結膜炎	流行性 角結膜 炎	細菌性 髄膜炎	無菌性 髄膜炎	マイコ プラズマ 肺炎	クラミジア 肺炎 （オウム病除）	感染性 胃腸炎 （ロタウイルス）
14週	13,643		1,688	541	1,541	11,681	302	296	31	757	322	95	4	191	7	14	10	-	2
15週	10,595		2,717	615	1,846	13,166	283	417	43	807	580	114	7	168	7	11	10	-	2
16週	12,305		3,519	828	2,520	15,589	271	635	38	1,015	871	110	12	193	2	9	10	4	4
17週	10,956		3,388	978	2,594	15,561	283	582	34	1,045	1,028	107	10	170	5	12	22	-	6
18週	8,316		3,087	879	1,837	10,898	229	492	35	789	886	96	7	158	11	12	11	-	3
2023計	658,599		27,508	9,774	28,094	313,598	4,303	5,848	521	13,242	5,805	1,639	118	2,701	128	167	183	8	77

定点把握五類感染症 定点当たり（全国）

	インフルエンザ （除・鳥IF 新型IF）	新型コロナ （COVID-19） （19週～）	RSウイルス 感染症	咽頭 結膜熱	A群 溶連菌 咽頭炎	感染性 胃腸炎	水痘	手足 口病	伝染性 紅斑	突発性 発しん	ヘルパ ンギー ナ	流行性 耳下 腺炎	急性 出血性 結膜炎	流行性 角結膜 炎	細菌性 髄膜炎	無菌性 髄膜炎	マイコ プラズマ 肺炎	クラミジア 肺炎 （オウム病除）	感染性 胃腸炎 （ロタウイルス）
14週	2.77		0.54	0.17	0.49	3.72	0.10	0.09	0.01	0.24	0.10	0.10	0.03	0.27	0.01	0.03	0.02	-	0.00
15週	2.15		0.87	0.20	0.59	4.20	0.09	0.13	0.01	0.26	0.19	0.09	0.04	0.24	0.01	0.02	0.02	-	0.00
16週	2.51		1.12	0.26	0.80	4.97	0.09	0.20	0.01	0.32	0.28	0.09	0.04	0.28	0.00	0.02	0.02	0.01	0.01
17週	2.23		1.08	0.31	0.83	4.96	0.09	0.19	0.01	0.33	0.33	0.09	0.03	0.25	0.01	0.03	0.05	-	0.01
18週	1.70		0.99	0.28	0.59	3.49	0.07	0.16	0.01	0.25	0.28	0.07	0.03	0.23	0.02	0.03	0.02	-	0.01
2023計	133.48		8.75	3.11	8.94	99.74	1.37	1.86	0.17	4.21	1.85	0.52	0.17	3.90	0.27	0.35	0.38	0.02	0.16

2023年 病原体検出状況(長野県)

2023年5月8日現在

診断名		検出病原体	1月	2月	3月	4月	5月	6月	7月	8月	9月	10月	11月	12月
定点把握対象感染症	インフルエンザ (定点以外:集団かぜ)	インフルエンザウイルスA香港型(H3亜型)	定点	31	44	46	8							
			定点以外	16	1	2								
		インフルエンザウイルスB型(Victoria系統)	定点	2	1	2								
			定点以外											
全数把握対象感染症	腸管出血性大腸菌感染症	EHEC O26:H11 VT2			1									
		EHEC O121:H19 VT2		2										
	カルバペネム耐性腸内細菌科細菌感染症	CRE(検査数)		2	1	2								
		(カルバペネム産生菌再掲)		1										
	急性脳炎・脳症	ライノウイルスC群		1										
		ノロウイルスG II.4		1										
	劇症型溶血性レンサ球菌感染症	B群溶血性レンサ球菌		1										
	新型コロナウイルス感染症	SARS-CoV-2		12			5							

検出数は検体の採取された月で集計しています。