

県教育長、保健所長、環境保全研究所長  
 長野市保健所長、松本市保健所長  
 長野県医師会長  
 感染指定医療機関の長  
 長野県臨床検査技師会長

長野県感染症情報（2022年（令和4年）第32週）  
 （2022年8月8日～2022年8月14日）

2022年（令和4年）8月17日  
 長野県健康福祉部感染症対策課（内線 2640）  
 （電話 直通 026-235-7148）

様

●全数把握感染症

結核1例、潜在性結核感染症2例、新型コロナウイルス感染症14,535例、腸管出血性大腸菌感染症1例、レジオネラ症2例、急性脳炎1例の届出がありました。

●定点把握感染症

手足口病が昨年より多い状況が続いています。患者のせきやくしゃみ、便の中に含まれるウイルスが手などを介して感染しますので、引き続き、石けんと流水による手洗いをし、タオルの共有は避けましょう。

○第33週は、8月24日（水）発行予定です。

○長野県ホームページ 新型コロナウイルス感染症対策について

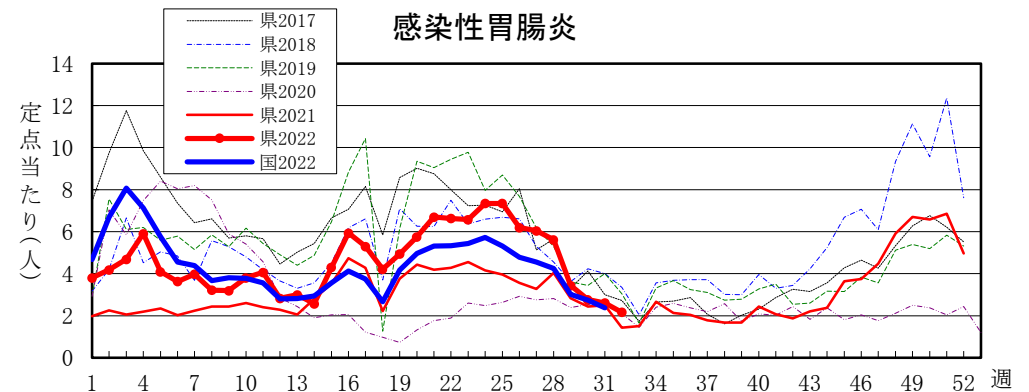
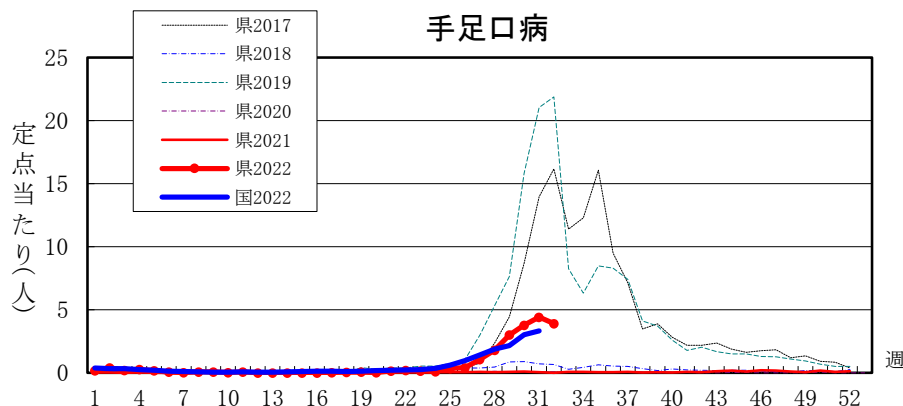
<https://www.pref.nagano.lg.jp/hoken-shippei/kenko/kenko/kansensho/joho/corona.html>

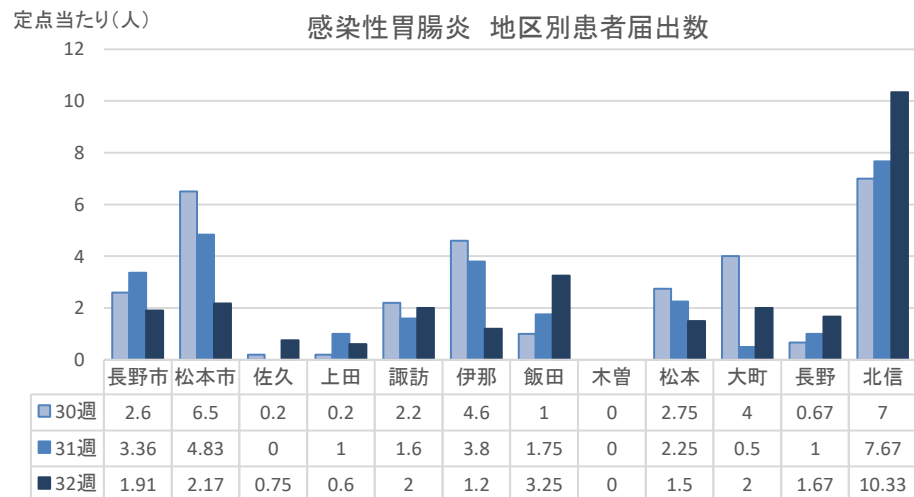
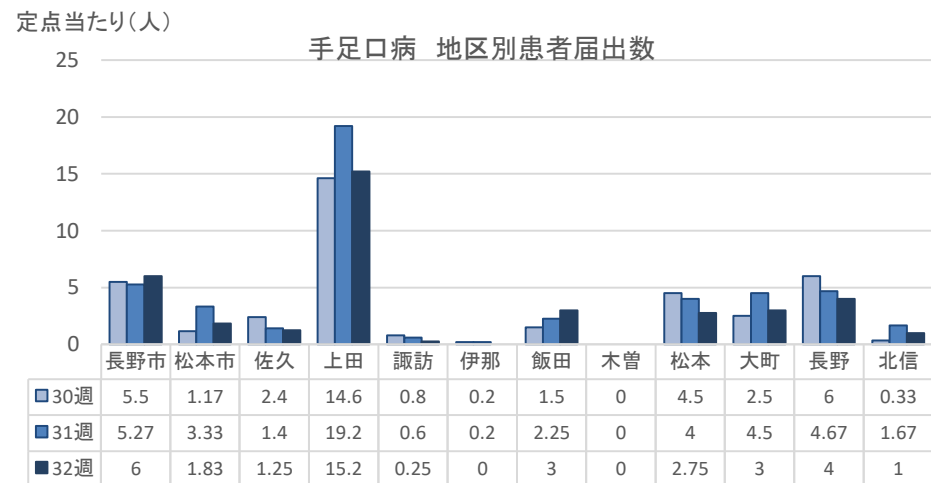
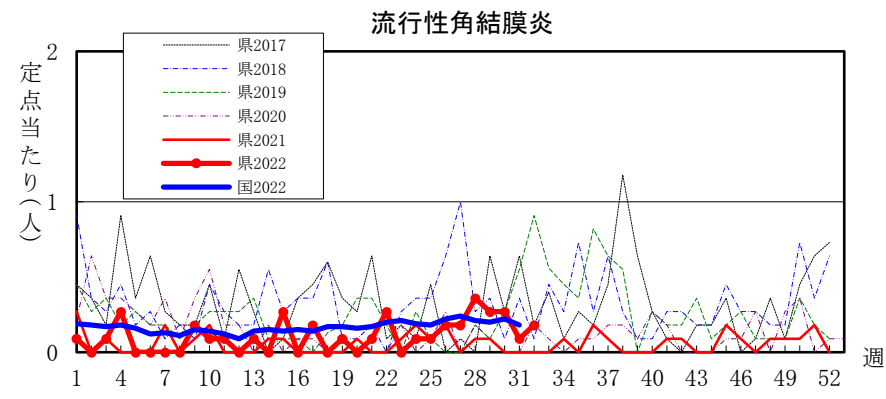
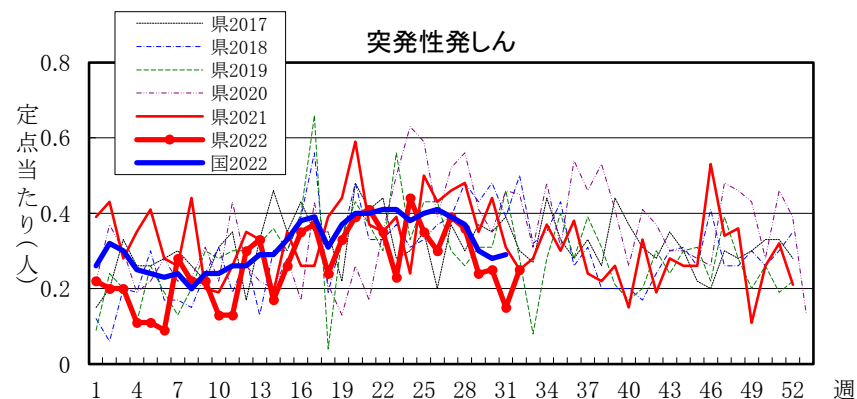
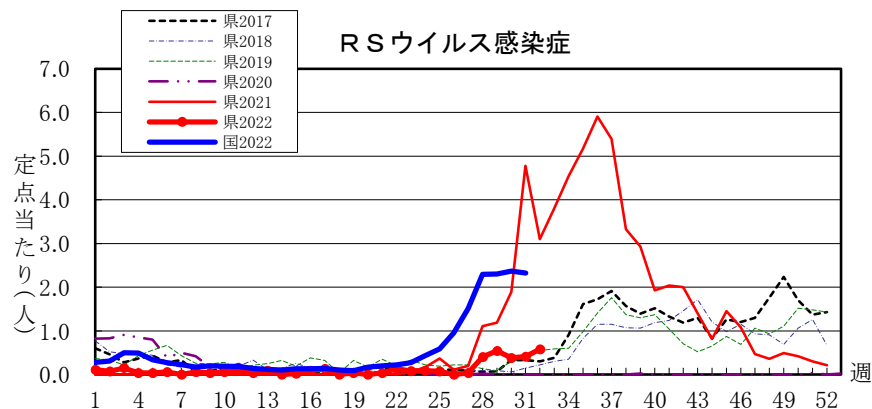
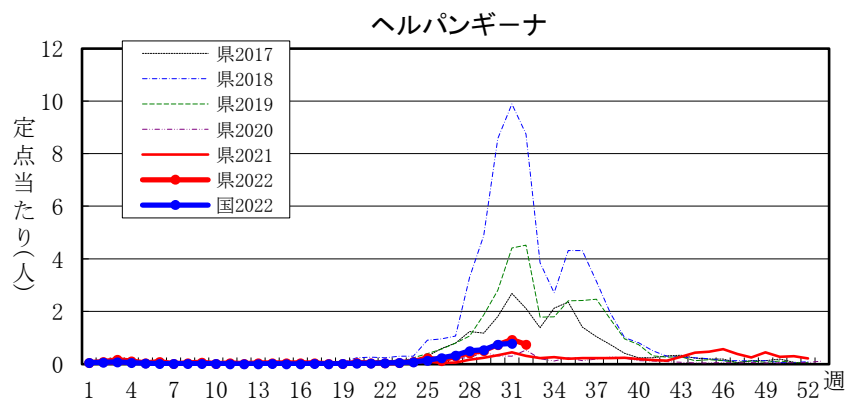
全数把握感染症届出状況

一類感染症	なし
二類感染症	結核1例、潜在性結核感染症2例
三類感染症	腸管出血性大腸菌感染症1例
四類感染症	レジオネラ症2例
五類感染症	急性脳炎1例
新型インフルエンザ等感染症	新型コロナウイルス感染症14,535例
動物感染症	なし

定点把握感染症届出状況

感染症名	今週	1週前	2週前
1 手足口病	3.90	4.41	3.77
2 感染性胃腸炎	2.17	2.61	2.77
3 ヘルパンギーナ	0.75	0.93	0.74
4 RSウイルス感染症	0.58	0.41	0.38
5 突発性発しん	0.25	0.15	0.25









定点把握五類感染症（長野県）

（速報値のため今後の集計で変更が生じることがあります。）

	インフルエンザ (除・鳥IF 新型IF)	RSウイルス 感染症	咽 頭 結膜熱	A 群 溶連菌 咽頭炎	感染性 胃腸炎	水 痘	手 足 口 病	伝染性 紅 斑	突発性 発しん	ヘルバ ンギー ナ	流行性 耳 下 腺 炎	急 性 出血性 結膜炎	流行性 角結膜 炎	細菌性 髄膜炎	無菌性 髄膜炎	マイコ プラズマ 肺炎	クラミジア 肺 炎 (オウム病除)	感染性 胃腸炎 (ロタウイルス)
28週	-	21	15	8	298	17	95	-	19	22	4	-	4	-	-	-	-	-
29週	-	29	1	3	186	6	162	-	13	27	5	-	3	-	-	-	-	-
30週	-	20	4	8	147	8	200	-	13	39	1	-	3	-	-	-	-	-
31週	4	22	7	1	141	6	238	-	8	50	1	-	1	-	-	-	-	-
32週	-	30	9	1	113	-	203	-	13	39	1	-	2	-	-	-	-	-
2022計	31	207	157	219	7,915	171	1,116	20	451	281	43	-	39	2	3	-	-	3

定点把握五類感染症 定点当たり（長野県）

	インフルエンザ (除・鳥IF 新型IF)	RSウイルス 感染症	咽 頭 結膜熱	A 群 溶連菌 咽頭炎	感染性 胃腸炎	水 痘	手 足 口 病	伝染性 紅 斑	突発性 発しん	ヘルバ ンギー ナ	流行性 耳 下 腺 炎	急 性 出血性 結膜炎	流行性 角結膜 炎	細菌性 髄膜炎	無菌性 髄膜炎	マイコ プラズマ 肺炎	クラミジア 肺 炎 (オウム病除)	感染性 胃腸炎 (ロタウイルス)
28週	0.00	0.40	0.28	0.15	5.62	0.32	1.79	0.00	0.36	0.42	0.08	0.00	0.36	0.00	0.00	0.00	0.00	0.00
29週	0.00	0.54	0.02	0.06	3.44	0.11	3.00	0.00	0.24	0.50	0.09	0.00	0.27	0.00	0.00	0.00	0.00	0.00
30週	0.00	0.38	0.08	0.15	2.77	0.15	3.77	0.00	0.25	0.74	0.02	0.00	0.27	0.00	0.00	0.00	0.00	0.00
31週	0.05	0.41	0.13	0.02	2.61	0.11	4.41	0.00	0.15	0.93	0.02	0.00	0.09	0.00	0.00	0.00	0.00	0.00
32週	0.00	0.58	0.17	0.02	2.17	0.00	3.90	0.00	0.25	0.75	0.02	0.00	0.18	0.00	0.00	0.00	0.00	0.00
2022計	0.36	3.91	2.97	4.07	146.89	3.19	20.93	0.40	8.37	5.31	0.85	0.00	3.51	0.18	0.27	0.00	0.00	0.27

定点把握五類感染症（全国）

（速報値のため今後の集計で変更が生じることがあります。また、全国の届出数については各週の届出数のみ掲載しています。）

	インフルエンザ (除・鳥IF 新型IF)	RSウイルス 感染症	咽 頭 結膜熱	A 群 溶連菌 咽頭炎	感染性 胃腸炎	水 痘	手 足 口 病	伝染性 紅 斑	突発性 発しん	ヘルバ ンギー ナ	流行性 耳 下 腺 炎	急 性 出血性 結膜炎	流行性 角結膜 炎	細菌性 髄膜炎	無菌性 髄膜炎	マイコ プラズマ 肺炎	クラミジア 肺 炎 (オウム病除)	感染性 胃腸炎 (ロタウイルス)
27週	48	4,768	1,185	1,245	14,386	215	4,499	31	1,229	1,069	115	2	166	6	17	7	-	1
28週	175	7,159	1,096	1,316	13,306	241	5,898	39	1,170	1,609	112	6	145	5	11	5	-	-
29週	187	7,230	623	826	9,507	212	6,779	32	954	1,700	93	7	140	5	11	3	-	-
30週	145	7,434	543	889	8,606	207	9,470	60	882	2,363	78	1	156	4	12	7	-	-
31週	157	7,192	397	879	7,376	193	10,307	37	898	2,437	72	1	121	2	8	5	2	2
2022計	1,272	55,712	19,459	30,990	429,676	7,272	54,378	1,254	31,026	12,728	2,844	98	3,600	168	248	192	19	69

定点把握五類感染症 定点当たり（全国）

	インフルエンザ (除・鳥IF 新型IF)	RSウイルス 感染症	咽 頭 結膜熱	A 群 溶連菌 咽頭炎	感染性 胃腸炎	水 痘	手 足 口 病	伝染性 紅 斑	突発性 発しん	ヘルバ ンギー ナ	流行性 耳 下 腺 炎	急 性 出血性 結膜炎	流行性 角結膜 炎	細菌性 髄膜炎	無菌性 髄膜炎	マイコ プラズマ 肺炎	クラミジア 肺 炎 (オウム病除)	感染性 胃腸炎 (ロタウイルス)
27週	0.01	1.51	0.38	0.39	4.56	0.07	1.43	0.01	0.39	0.34	0.07	0.04	0.24	0.01	0.04	0.01	-	0.00
28週	0.04	2.29	0.35	0.42	4.25	0.08	1.88	0.01	0.37	0.51	0.08	0.04	0.21	0.01	0.02	0.01	-	-
29週	0.04	2.30	0.20	0.26	3.02	0.07	2.16	0.01	0.30	0.54	0.07	0.03	0.20	0.01	0.02	0.01	-	-
30週	0.03	2.37	0.17	0.28	2.74	0.07	3.01	0.02	0.28	0.75	0.07	0.02	0.22	0.01	0.03	0.01	-	-
31週	0.03	2.32	0.13	0.28	2.38	0.06	3.32	0.01	0.29	0.79	0.06	0.02	0.18	0.00	0.02	0.01	0.00	0.00
2022計	0.26	17.73	6.19	9.86	136.75	2.31	17.31	0.40	9.87	4.05	0.91	0.14	5.20	0.35	0.52	0.40	0.04	0.14

2022年 病原体検出状況(長野県)

2022年8月5日現在

診断名		検出病原体	1月	2月	3月	4月	5月	6月	7月	8月	9月	10月	11月	12月	
感定 染対 症象 把	手足口病	ライノウイルスC群					1								
	ヘルパンギーナ	コクサッキーウイルスA群6型							1						
全 数 把 握 対 象 感 染 症	急性脳炎・脳症	SARS-CoV-2			3										
	腸管出血性大腸菌感染症	EHEC O9:H7 VT2					1		1						
		EHEC O26:H11 VT1	4				2								
		EHEC O100:H- VT2				1									
		EHEC O115:H10 VT1					2								
		EHEC O121:H19 VT2	1												
		EHEC O146:H- VT1			1										
		EHEC O157:H7 VT2						2							
		EHEC O157:H7 VT1&2				1									
		EHEC O177:H- VT1				1									
	E型肝炎	E型肝炎ウイルス 3型					1								
	カルバペネム耐性腸内細菌科細菌感染症	CRE(検査数)	2		1	4	2								
		(カルバペネマーゼ産生菌 再掲)※													
	劇症型溶血性レンサ球菌感染症	A群溶血性レンサ球菌 T2				1									
B群溶血性レンサ球菌								1							
新型コロナウイルス	SARS-CoV-2	315	251	310	212	37	14	60							

検出数は検体の採取された月で集計しています。

※IPM型、NDM型、KPC型、OXA-48型