

県教育長、保健所長、環境保全研究所長  
 長野市保健所長、松本市保健所長  
 長野県医師会長  
 感染指定医療機関の長  
 長野県臨床検査技師会長

## 長野県感染症情報（2022年（令和4年）第24週）

（2022年6月13日～2022年6月19日）

2022年（令和4年）6月22日  
 長野県健康福祉部感染症対策課（内線 2640）  
 （電話 直通 026-235-7148）

様

### ●全数把握感染症

結核2例、潜在性結核感染症1例、新型コロナウイルス感染症927例、レジオネラ症3例の届出がありました。

### ●定点把握感染症

感染性胃腸炎が昨年より多い状況が続いています。引き続きこまめな手洗いなど、感染予防を徹底しましょう。

○第25週は、6月29日（水）発行予定です。

○長野県ホームページ 新型コロナウイルス感染症対策について

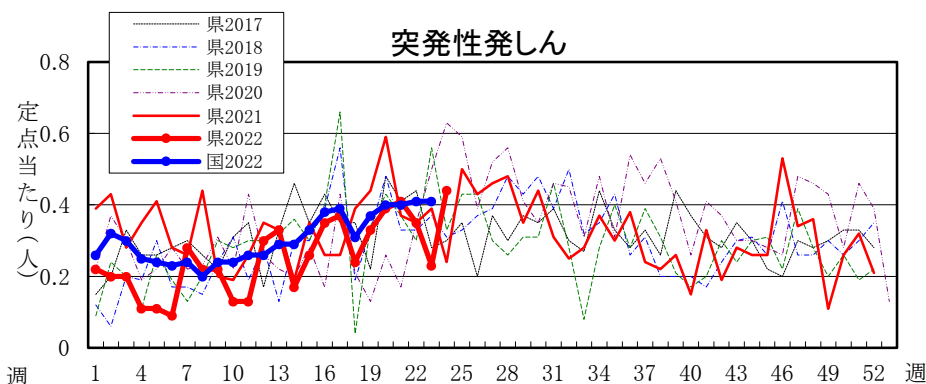
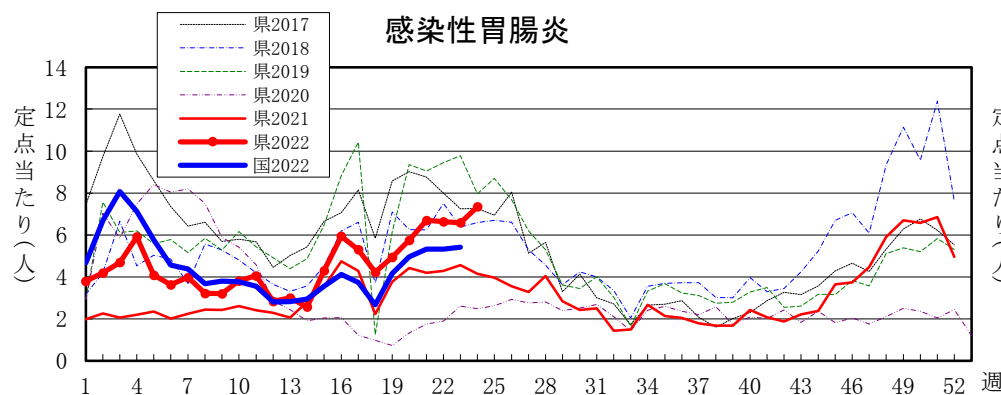
<https://www.pref.nagano.lg.jp/hoken-shippei/kenko/kenko/kansensho/joho/corona.html>

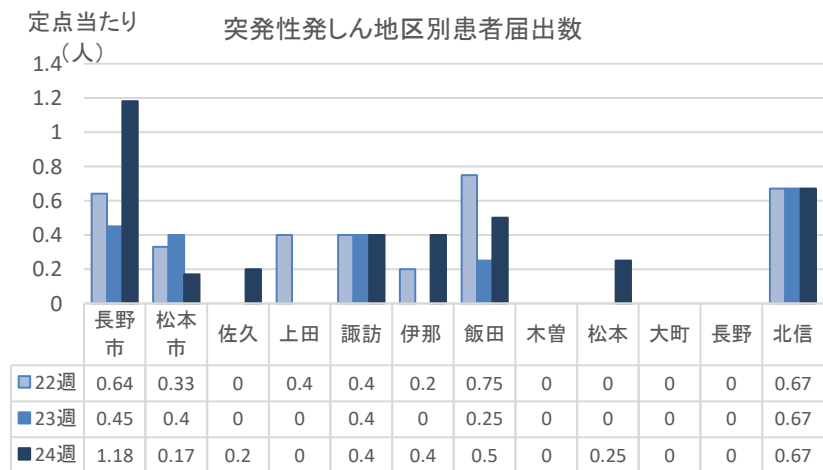
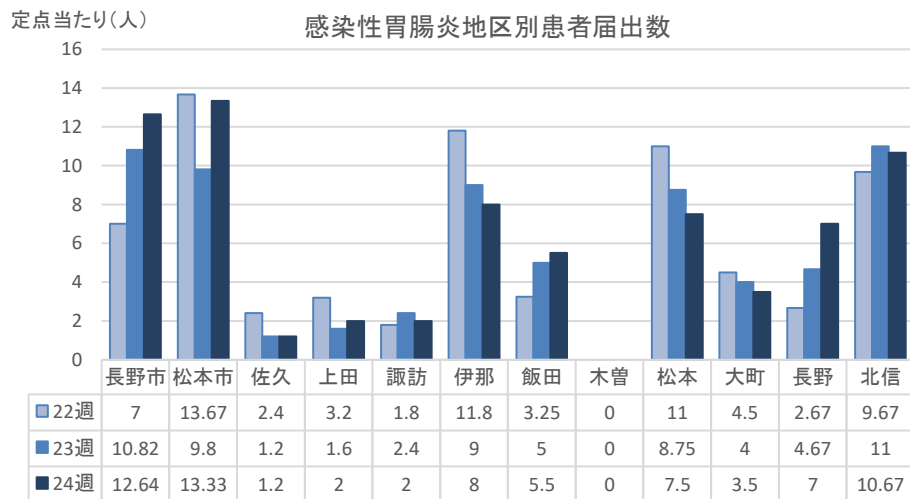
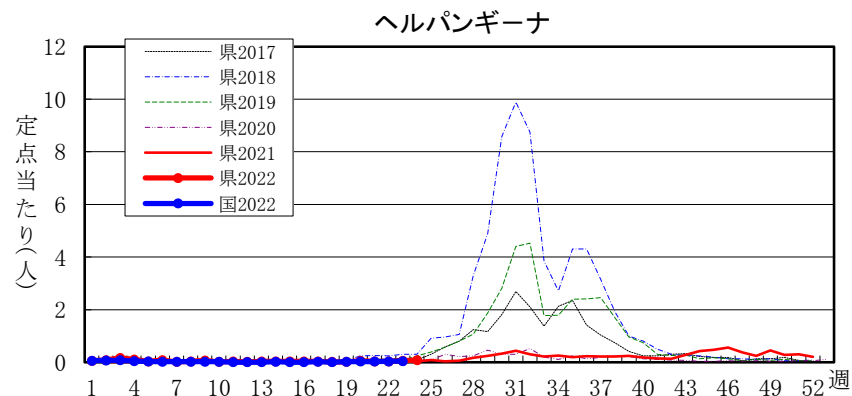
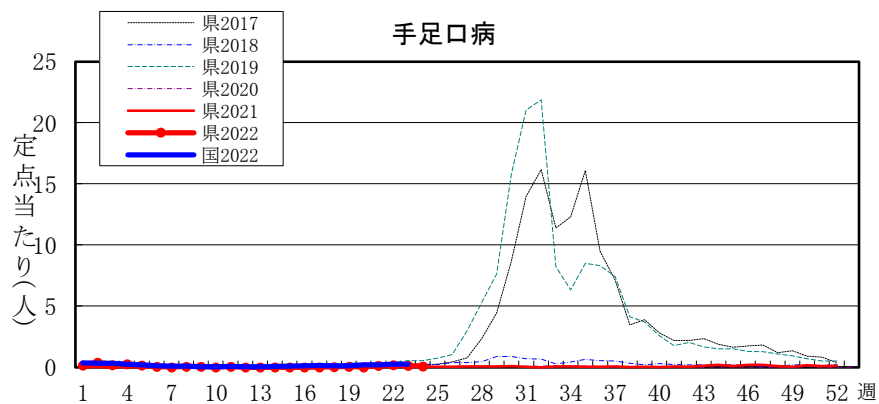
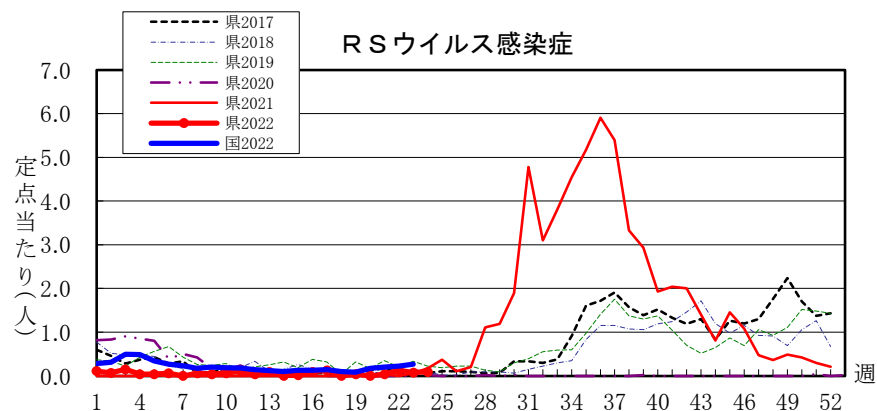
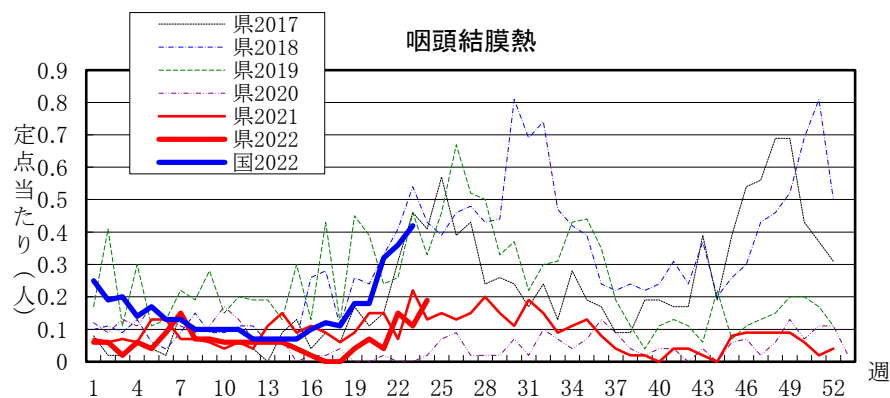
### 全数把握感染症届出状況

一類感染症	なし
二類感染症	結核2例、潜在性結核感染症1例
三類感染症	なし
四類感染症	レジオネラ症3例
五類感染症	なし
新型コロナウイルス等感染症	新型コロナウイルス感染症927例
動物感染症	なし

### 定点把握感染症届出状況

感染症名	今週	1週前	2週前
1 感染性胃腸炎	7.35	6.58	6.63
2 突発性発しん	0.44	0.23	0.35
3 咽頭結膜熱	0.19	0.11	0.15
4 RSウイルス感染症	0.09	0.08	0.13
4 手足口病	0.09	0.15	0.19







全数把握感染症(長野県)

(速報値のため今後の集計で変更が生じることがあります。また、追加届出分があるため各週の届出数と累計は一致しないことがあります。)

※結核は潜在性結核を含みます。

Table with columns for disease categories (一類, 二類, 三類, 四類) and specific diseases like Ebola, SARS, COVID-19, etc. Includes weekly and 2022 total counts.

Table with columns for disease categories (四類, 五類) and specific diseases like HIV, Dengue, Rabies, etc. Includes weekly and 2022 total counts.

全数把握感染症(全国)

(速報値のため今後の集計で変更が生じることがあります。また、追加届出分があるため各週の届出数と累計は一致しないことがあります。)

National table with columns for disease categories (一類, 二類, 三類, 四類) and specific diseases. Includes weekly and 2022 total counts.

※1 結核は潜在性結核を含みます。

※2 新型コロナウイルス感染症に関する情報は、厚生労働省HP掲載「国内の発生状況等」の集計値です。データ・注釈は、厚生労働省HP参照

★厚生労働省HP→https://www.mhlw.go.jp/stf/covid-19/open-data.html

Detailed national table with columns for disease categories (四類, 五類) and specific diseases. Includes weekly and 2022 total counts.

動物感染症(長野県)

(速報値のため今後の集計で変更が生じることがあります。また、追加届出分があるため各週の届出数と累計は一致しないことがあります。)

Table for animal diseases in Nagano Prefecture with columns for diseases like Rabies, Brucellosis, etc. Includes weekly and 2022 total counts.

動物感染症(全国)

(速報値のため今後の集計で変更が生じることがあります。また、追加届出分があるため各週の届出数と累計は一致しないことがあります。)

National table for animal diseases with columns for diseases like Rabies, Brucellosis, etc. Includes weekly and 2022 total counts.

定点把握五類感染症（長野県）

（速報値のため今後の集計で変更が生じることがあります。）

	インフルエンザ (除・鳥IF 新型IF)	RSウイルス 感染症	咽 頭 結膜熱	A 群 溶連菌 咽頭炎	感染性 胃腸炎	水 痘	手 足 口 病	伝染性 紅 斑	突発性 発しん	ヘルパ ンギー ナ	流行性 耳 下 腺 炎	急 性 出血性 結膜炎	流行性 角結膜 炎	細菌性 髄膜炎	無菌性 髄膜炎	マイコ プラズマ 肺炎	クラミジア 肺 炎 (オウム病除)	感染性 胃腸炎 (ロタウイルス)
20週	-	-	4	2	311	4	1	-	21	3	1	-	-	-	-	-	-	-
21週	4	2	2	3	362	3	8	-	22	2	2	-	1	-	1	-	-	-
22週	-	7	8	5	358	9	10	1	19	2	-	-	3	-	-	-	-	-
23週	-	4	6	6	349	4	8	4	12	3	1	-	-	-	-	-	-	-
24週	-	5	10	3	397	4	5	1	24	5	2	-	1	-	-	-	-	-
2022計	25	79	83	186	5,972	117	120	19	329	68	29	-	21	2	3	-	-	3

定点把握五類感染症 定点当たり（長野県）

	インフルエンザ (除・鳥IF 新型IF)	RSウイルス 感染症	咽 頭 結膜熱	A 群 溶連菌 咽頭炎	感染性 胃腸炎	水 痘	手 足 口 病	伝染性 紅 斑	突発性 発しん	ヘルパ ンギー ナ	流行性 耳 下 腺 炎	急 性 出血性 結膜炎	流行性 角結膜 炎	細菌性 髄膜炎	無菌性 髄膜炎	マイコ プラズマ 肺炎	クラミジア 肺 炎 (オウム病除)	感染性 胃腸炎 (ロタウイルス)
20週	0.00	0.00	0.07	0.04	5.75	0.07	0.02	0.00	0.39	0.06	0.02	0.00	0.00	0.00	0.00	0.00	0.00	0.00
21週	0.05	0.04	0.04	0.06	6.70	0.06	0.15	0.00	0.41	0.04	0.04	0.00	0.09	0.00	0.09	0.00	0.00	0.00
22週	0.00	0.13	0.15	0.09	6.63	0.17	0.19	0.02	0.35	0.04	0.00	0.00	0.27	0.00	0.00	0.00	0.00	0.00
23週	0.00	0.08	0.11	0.11	6.58	0.08	0.15	0.08	0.23	0.06	0.02	0.00	0.00	0.00	0.00	0.00	0.00	0.00
24週	0.00	0.09	0.19	0.06	7.35	0.07	0.09	0.02	0.44	0.09	0.04	0.00	0.09	0.00	0.00	0.00	0.00	0.00
2022計	0.29	1.49	1.58	3.46	110.69	2.19	2.24	0.38	6.08	1.30	0.58	0.00	1.89	0.18	0.27	0.00	0.00	0.27

定点把握五類感染症（全国）

（速報値のため今後の集計で変更が生じることがあります。また、全国の届出数については各週の届出数のみ掲載しています。）

	インフルエンザ (除・鳥IF 新型IF)	RSウイルス 感染症	咽 頭 結膜熱	A 群 溶連菌 咽頭炎	感染性 胃腸炎	水 痘	手 足 口 病	伝染性 紅 斑	突発性 発しん	ヘルパ ンギー ナ	流行性 耳 下 腺 炎	急 性 出血性 結膜炎	流行性 角結膜 炎	細菌性 髄膜炎	無菌性 髄膜炎	マイコ プラズマ 肺炎	クラミジア 肺 炎 (オウム病除)	感染性 胃腸炎 (ロタウイルス)
19週	6	298	554	846	13,127	262	384	46	1,155	71	112	4	119	9	7	9	2	2
20週	4	548	571	1,020	15,587	226	583	42	1,268	97	121	2	109	5	9	10	1	2
21週	8	643	997	945	16,719	269	628	32	1,271	90	123	2	118	8	10	8	-	1
22週	2	698	1,144	1,091	16,784	274	743	41	1,302	123	128	2	136	5	6	8	1	-
23週	7	838	1,311	1,087	17,049	251	807	26	1,285	166	127	1	148	5	10	8	-	-
2022計	536	15,712	11,600	22,536	326,542	5,395	11,339	920	22,119	2,080	2,027	62	2,461	131	155	141	17	61

定点把握五類感染症 定点当たり（全国）

	インフルエンザ (除・鳥IF 新型IF)	RSウイルス 感染症	咽 頭 結膜熱	A 群 溶連菌 咽頭炎	感染性 胃腸炎	水 痘	手 足 口 病	伝染性 紅 斑	突発性 発しん	ヘルパ ンギー ナ	流行性 耳 下 腺 炎	急 性 出血性 結膜炎	流行性 角結膜 炎	細菌性 髄膜炎	無菌性 髄膜炎	マイコ プラズマ 肺炎	クラミジア 肺 炎 (オウム病除)	感染性 胃腸炎 (ロタウイルス)
19週	0.00	0.09	0.18	0.27	4.17	0.08	0.12	0.01	0.37	0.02	0.08	0.04	0.17	0.02	0.01	0.02	0.00	0.00
20週	0.00	0.17	0.18	0.32	4.96	0.07	0.19	0.01	0.40	0.03	0.07	0.04	0.16	0.01	0.02	0.02	0.00	0.00
21週	0.00	0.20	0.32	0.30	5.32	0.09	0.20	0.01	0.40	0.03	0.09	0.04	0.17	0.02	0.02	0.02	-	0.00
22週	0.00	0.22	0.36	0.35	5.33	0.09	0.24	0.01	0.41	0.04	0.09	0.04	0.20	0.01	0.01	0.02	0.00	-
23週	0.00	0.27	0.42	0.35	5.42	0.08	0.26	0.01	0.41	0.05	0.08	0.04	0.21	0.01	0.02	0.02	-	-
2022計	0.11	5.00	3.69	7.17	103.93	1.72	3.61	0.29	7.04	0.66	0.65	0.09	3.56	0.27	0.32	0.29	0.04	0.13