

県教育長、保健所長、環境保全研究所長
 長野市保健所長、松本市保健所長
 長野県医師会長
 感染指定医療機関の長
 長野県臨床検査技師会長

長野県感染症情報（2022年（令和4年）第13週） （2022年3月28日～2022年4月3日）

2022年（令和4年）4月6日
 長野県健康福祉部感染症対策課（内線 2640）
 （電話 直通 026-235-7148）

様

●全数把握感染症

結核2例、潜在性結核感染症2例、新型コロナウイルス感染症3725例、後天性免疫不全症候群1例、侵襲性肺炎球菌感染症1例の届出がありました。

●定点把握感染症

全体的に例年より届出数が少ない状況です。
 突発性発しんが増加傾向です。
 引き続き手洗いなど感染予防を徹底しましょう。

○第14週は、4月13日（水）発行予定です。

○長野県ホームページ 新型コロナウイルス感染症対策について

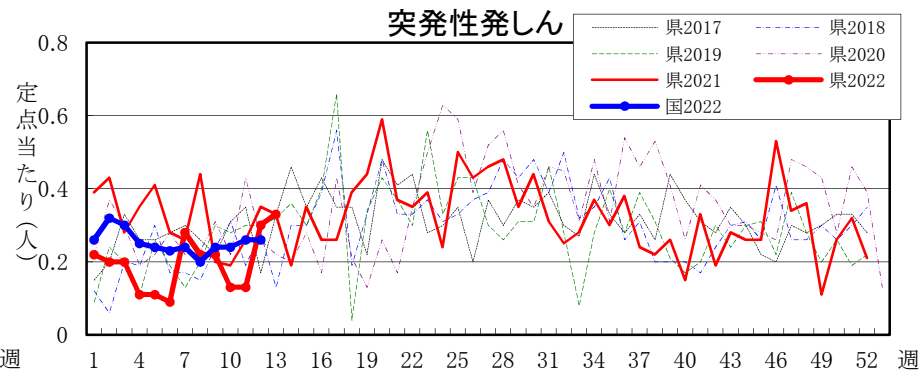
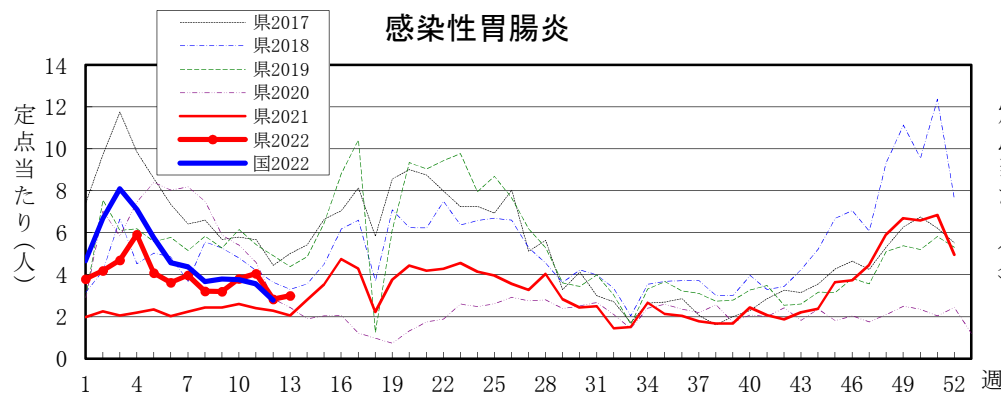
<https://www.pref.nagano.lg.jp/hoken-shippei/kenko/kenko/kansensho/joho/corona.html>

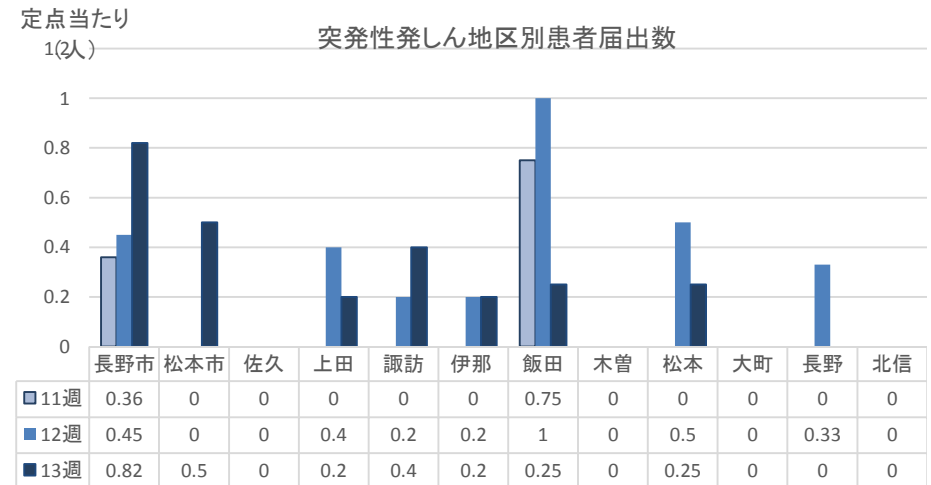
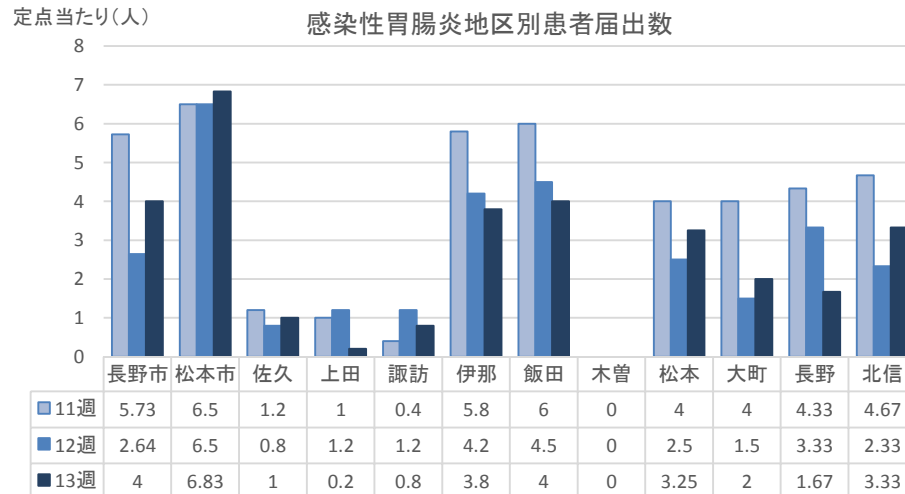
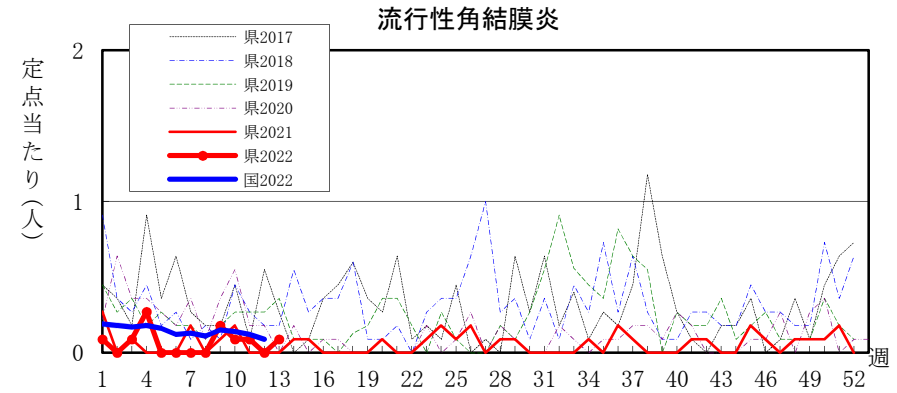
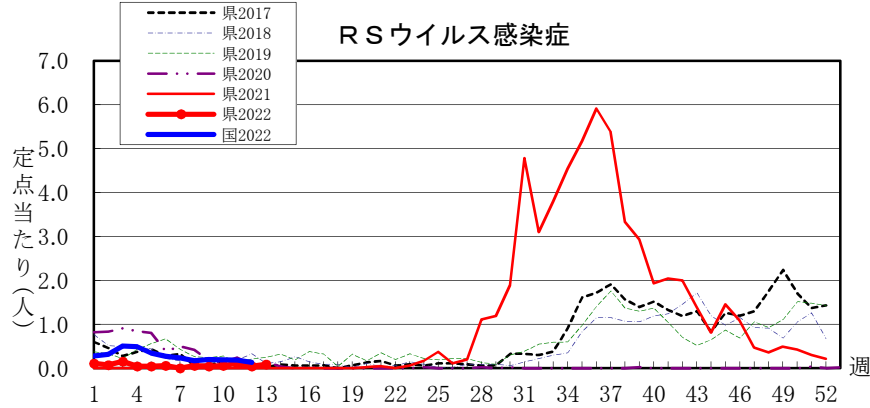
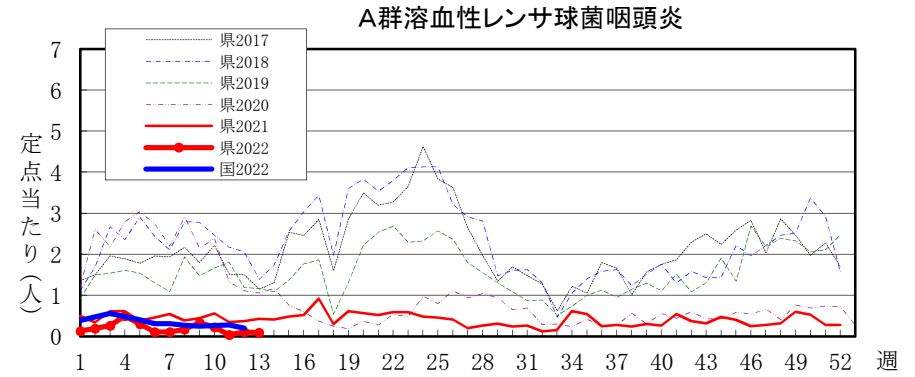
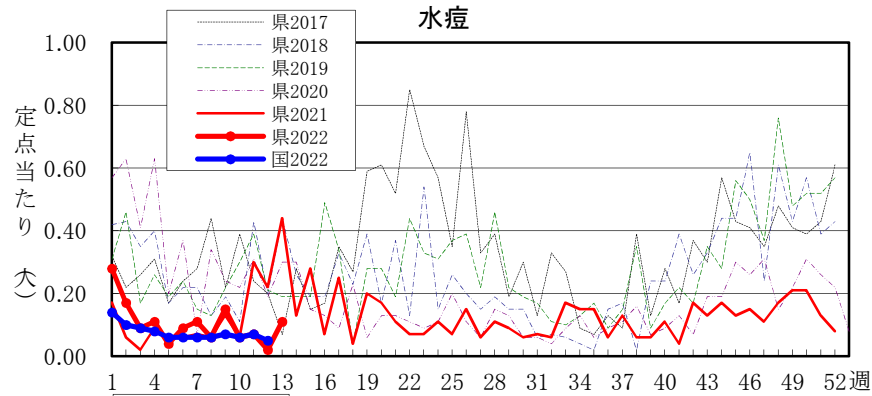
全数把握感染症届出状況

一類感染症	なし
二類感染症	結核2例、潜在性結核感染症2例
三類感染症	なし
四類感染症	なし
五類感染症	後天性免疫不全症候群1例、侵襲性肺炎球菌感染症1例
新型インフルエンザ等感染症	新型コロナウイルス感染症3725例
動物感染症	なし

定点把握感染症届出状況

感染症名	今週	1週前	2週前
1 感染性胃腸炎	3.00	2.83	4.06
2 突発性発しん	0.33	0.30	0.13
3 水痘	0.11	0.02	0.07
4 A群溶血性レンサ球菌咽頭炎	0.09	0.11	0.04
5 RSウイルス感染症	0.09	0.04	0.11





全数把握感染症(長野県)

(速報値のため今後の集計で変更が生じることがあります。また、追加届出があるため各週の届出数と累計は一致しないことがあります。)

※結核は潜在性結核を含みます。

Table with columns for infection types (エボラ出血熱, 日本脳炎, etc.) and weekly counts for weeks 9 through 2022.

Table with columns for infection types (エボラウイルス感染症, 日本脳炎, etc.) and weekly counts for weeks 9 through 2022.

全数把握感染症(全国)

(速報値のため今後の集計で変更が生じることがあります。また、追加届出があるため各週の届出数と累計は一致しないことがあります。)

※結核は潜在性結核を含みます。

Table with columns for infection types (エボラ出血熱, 日本脳炎, etc.) and weekly counts for weeks 8 through 2022.

※1 結核は潜在性結核を含みます。

※2 新型コロナウイルス感染症に関する情報は、厚生労働省HP掲載「国内の発生状況等」の集計値です。データ・注釈は、厚生労働省HP参照

★厚生労働省HP→https://www.mhlw.go.jp/stf/covid-19/open-data.html

Table with columns for infection types (エボラ出血熱, 日本脳炎, etc.) and weekly counts for weeks 8 through 2022.

動物感染症(長野県)

(速報値のため今後の集計で変更が生じることがあります。また、追加届出があるため各週の届出数と累計は一致しないことがあります。)

Table with columns for animal infection types (エボラ出血熱, マールブルグ病, SARS, etc.) and weekly counts for weeks 9 through 2022.

動物感染症(全国)

(速報値のため今後の集計で変更が生じることがあります。また、追加届出があるため各週の届出数と累計は一致しないことがあります。)

Table with columns for animal infection types (エボラ出血熱, マールブルグ病, SARS, etc.) and weekly counts for weeks 8 through 2022.

定点把握五類感染症（長野県）

（速報値のため今後の集計で変更が生じることがあります。）

	インフルエンザ (除・鳥IF 新型IF)	RSウイルス 感染症	咽頭 結膜熱	A群 溶連菌 咽頭炎	感染性 胃腸炎	水痘	手足 口病	伝染性 紅斑	突発性 発しん	ヘルパ ンギー ナ	流行性 耳下 腺炎	急性 出血性 結膜炎	流行性 角結膜 炎	細菌性 髄膜炎	無菌性 髄膜炎	マイコ プラズマ 肺炎	クラミジア 肺炎 (オウム病除)	感染性 胃腸炎 (ロタウイルス)
9週	1	2	4	18	173	8	4	1	12	4	1	-	2	-	-	-	-	-
10週	-	3	3	12	206	3	1	-	7	1	2	-	1	-	-	-	-	-
11週	4	6	3	2	219	4	4	-	7	2	-	-	1	-	-	-	-	-
12週	-	2	3	6	153	1	-	1	16	1	2	-	-	-	-	-	-	-
13週	-	5	3	5	162	6	-	-	18	2	2	-	1	-	-	-	-	-
2022計	11	46	45	138	2,722	73	82	8	138	43	16	-	10	1	1	-	-	2

定点把握五類感染症 定点当たり（長野県）

	インフルエンザ (除・鳥IF 新型IF)	RSウイルス 感染症	咽頭 結膜熱	A群 溶連菌 咽頭炎	感染性 胃腸炎	水痘	手足 口病	伝染性 紅斑	突発性 発しん	ヘルパ ンギー ナ	流行性 耳下 腺炎	急性 出血性 結膜炎	流行性 角結膜 炎	細菌性 髄膜炎	無菌性 髄膜炎	マイコ プラズマ 肺炎	クラミジア 肺炎 (オウム病除)	感染性 胃腸炎 (ロタウイルス)
9週	0.01	0.04	0.07	0.33	3.20	0.15	0.07	0.02	0.22	0.07	0.02	0.00	0.18	0.00	0.00	0.00	0.00	0.00
10週	0.00	0.06	0.06	0.22	3.81	0.06	0.02	0.00	0.13	0.02	0.04	0.00	0.09	0.00	0.00	0.00	0.00	0.00
11週	0.05	0.11	0.06	0.04	4.06	0.07	0.07	0.00	0.13	0.04	0.00	0.00	0.09	0.00	0.00	0.00	0.00	0.00
12週	0.00	0.04	0.06	0.11	2.83	0.02	0.00	0.02	0.30	0.02	0.04	0.00	0.00	0.00	0.00	0.00	0.00	0.00
13週	0.00	0.09	0.06	0.09	3.00	0.11	0.00	0.00	0.33	0.04	0.04	0.00	0.09	0.00	0.00	0.00	0.00	0.00
2022計	0.13	0.87	0.86	2.56	50.41	1.36	1.52	0.16	2.54	0.81	0.32	0.00	0.90	0.09	0.09	0.00	0.00	0.18

定点把握五類感染症（全国）

（速報値のため今後の集計で変更が生じることがあります。また、全国の届出数については各週の届出数のみ掲載しています。）

	インフルエンザ (除・鳥IF 新型IF)	RSウイルス 感染症	咽頭 結膜熱	A群 溶連菌 咽頭炎	感染性 胃腸炎	水痘	手足 口病	伝染性 紅斑	突発性 発しん	ヘルパ ンギー ナ	流行性 耳下 腺炎	急性 出血性 結膜炎	流行性 角結膜 炎	細菌性 髄膜炎	無菌性 髄膜炎	マイコ プラズマ 肺炎	クラミジア 肺炎 (オウム病除)	感染性 胃腸炎 (ロタウイルス)
8週	26	540	322	855	11,559	193	238	54	639	51	75	5	79	6	4	3	2	2
9週	21	631	329	801	11,973	216	200	42	762	65	63	2	106	4	4	2	1	3
10週	18	596	306	824	11,861	180	173	31	758	56	88	2	95	6	9	7	1	3
11週	17	566	302	866	11,163	209	212	43	826	41	88	4	82	5	9	5	-	4
12週	14	423	229	620	8,720	167	176	33	800	37	65	2	63	5	6	3	-	1
2022計	435	10,374	5,293	13,151	184,889	2,821	6,353	477	9,585	1,275	898	37	1,213	67	72	53	6	41

定点把握五類感染症 定点当たり（全国）

	インフルエンザ (除・鳥IF 新型IF)	RSウイルス 感染症	咽頭 結膜熱	A群 溶連菌 咽頭炎	感染性 胃腸炎	水痘	手足 口病	伝染性 紅斑	突発性 発しん	ヘルパ ンギー ナ	流行性 耳下 腺炎	急性 出血性 結膜炎	流行性 角結膜 炎	細菌性 髄膜炎	無菌性 髄膜炎	マイコ プラズマ 肺炎	クラミジア 肺炎 (オウム病除)	感染性 胃腸炎 (ロタウイルス)
8週	0.01	0.17	0.10	0.27	3.67	0.06	0.08	0.02	0.20	0.02	0.06	0.02	0.11	0.01	0.01	0.01	0.00	0.00
9週	0.00	0.20	0.10	0.25	3.80	0.07	0.06	0.01	0.24	0.02	0.07	0.02	0.15	0.01	0.01	0.00	0.00	0.01
10週	0.00	0.19	0.10	0.26	3.77	0.06	0.05	0.01	0.24	0.02	0.06	0.03	0.14	0.01	0.02	0.01	0.00	0.01
11週	0.00	0.18	0.10	0.28	3.56	0.07	0.07	0.01	0.26	0.01	0.07	0.03	0.12	0.01	0.02	0.01	-	0.01
12週	0.00	0.13	0.07	0.20	2.78	0.05	0.06	0.01	0.26	0.01	0.05	0.02	0.09	0.01	0.01	0.01	-	0.00
2022計	0.09	3.30	1.69	4.19	58.86	0.90	2.02	0.15	3.05	0.41	0.29	0.05	1.75	0.14	0.15	0.11	0.01	0.09