

県教育長、保健所長、環境保全研究所長
 長野市保健所長、松本市保健所長
 長野県医師会長
 感染指定医療機関の長
 長野県臨床検査技師会長

長野県感染症情報（2022年（令和4年）第15週）

（2022年4月11日～2022年4月17日）

2022年（令和4年）4月20日
 長野県健康福祉部感染症対策課（内線 2640）
 （電話 直通 026-235-7148）

様

●全数把握感染症

潜在性結核感染症2例、新型コロナウイルス感染症5119例、梅毒2例、急性脳炎1例の届出がありました。

●定点把握感染症

全体的に例年より届出数が少ない状況です。引き続き手洗いなど感染予防を徹底しましょう。

○第16週は、4月27日（水）発行予定です。

○長野県ホームページ 新型コロナウイルス感染症対策について

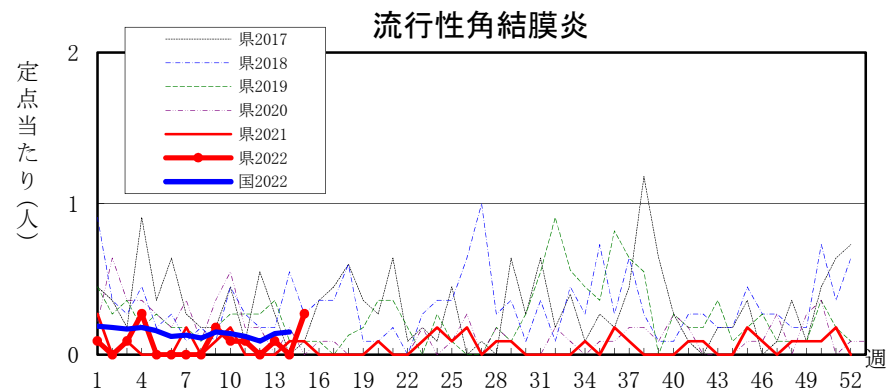
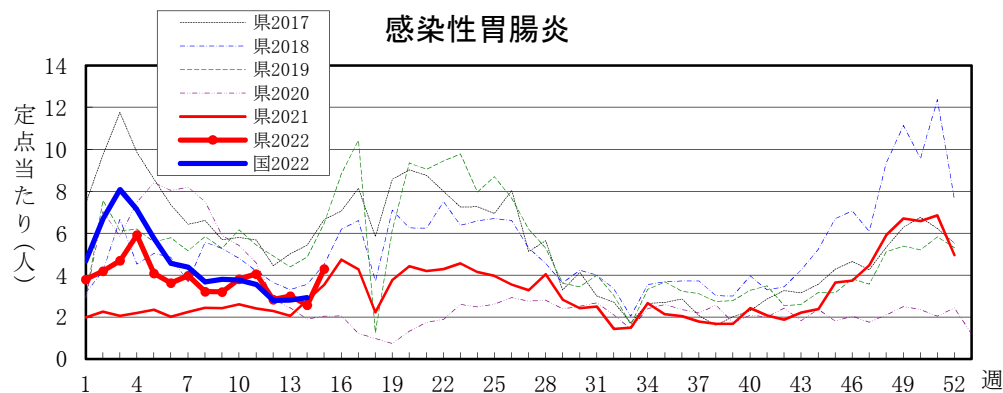
<https://www.pref.nagano.lg.jp/hoken-shippe/kenko/kenko/kansensho/joho/corona.html>

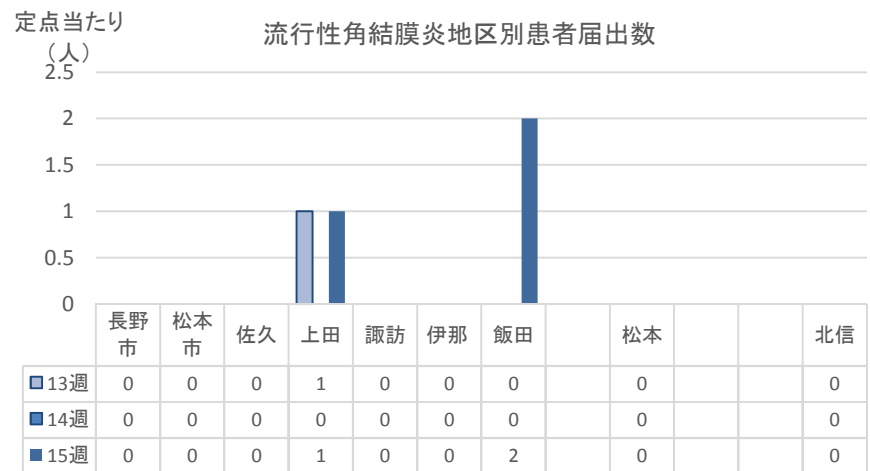
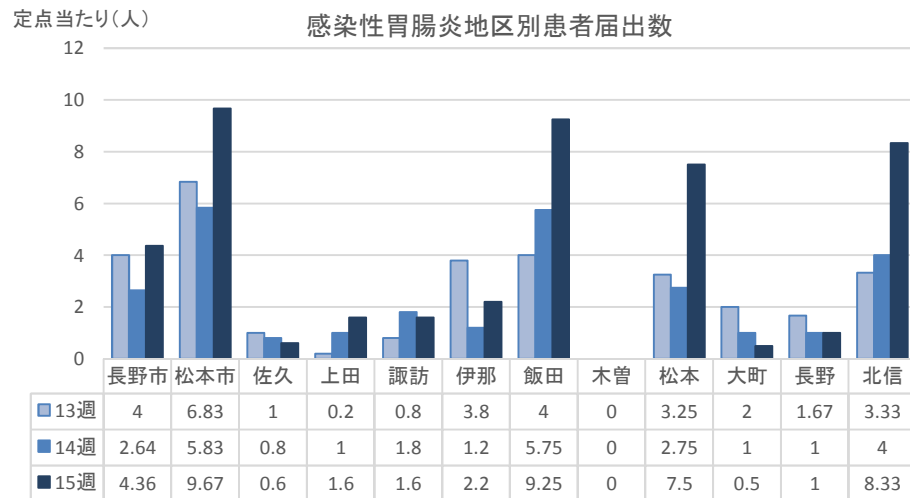
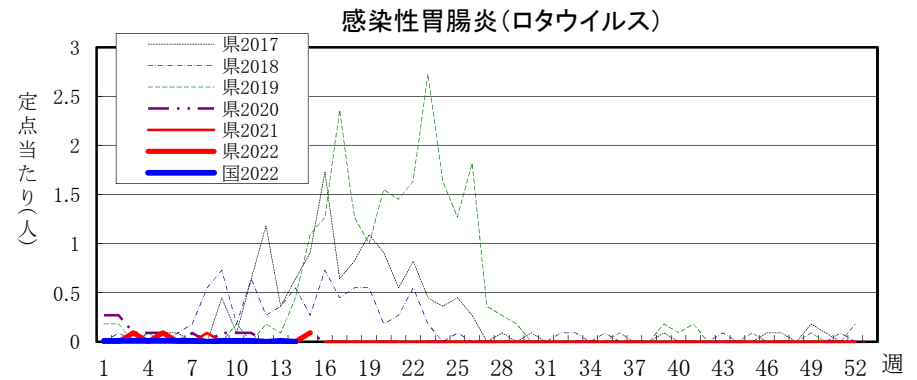
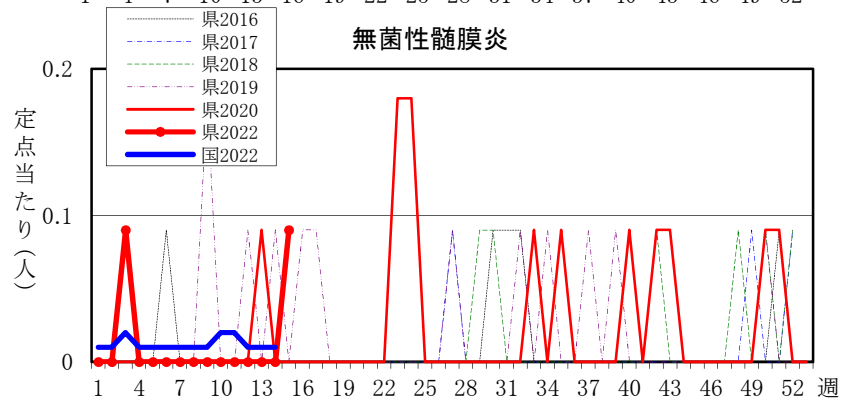
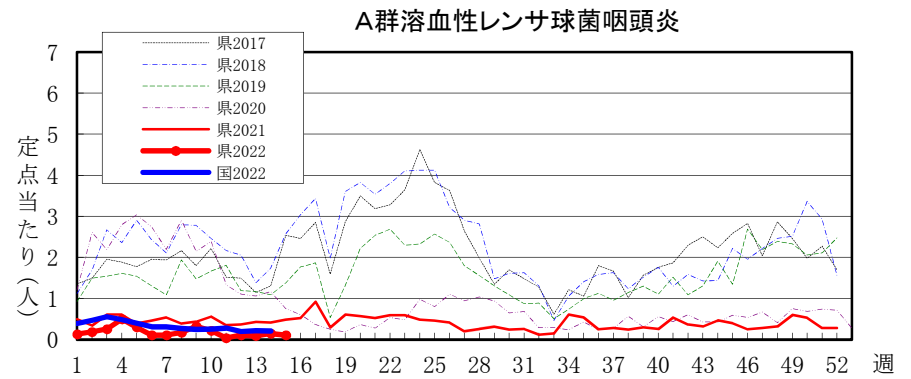
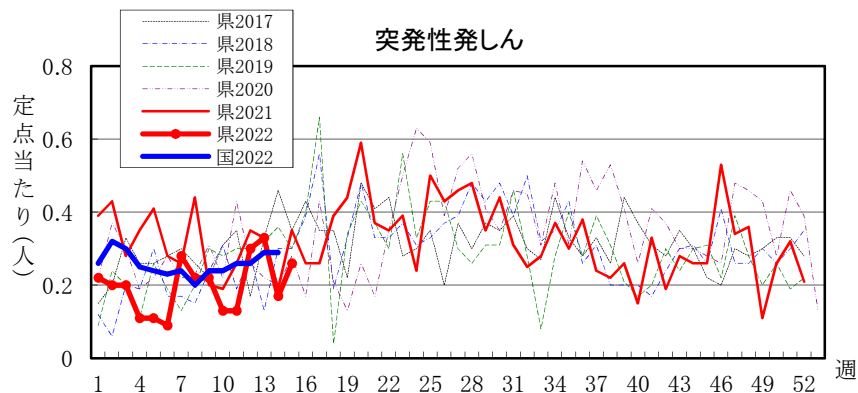
全数把握感染症届出状況

一類感染症	なし
二類感染症	潜在性結核感染症2例
三類感染症	なし
四類感染症	なし
五類感染症	梅毒2例、急性脳炎1例
新型インフルエンザ等感染症	新型コロナウイルス感染症5119例
動物感染症	なし

定点把握感染症届出状況

感 染 症 名	今週	1週前	2週前
1 感染性胃腸炎	4.30	2.57	3.00
2 流行性角結膜炎	0.27	0.00	0.09
3 突発性発しん	0.26	0.17	0.33
4 A群溶血性レンサ球菌咽頭炎	0.11	0.15	0.09
5 無菌性髄膜炎	0.09	0.00	0.00





定点把握五類感染症（長野県）

（速報値のため今後の集計で変更が生じることがあります。）

	インフルエンザ (除・鳥IF 新型IF)	RSウイルス 感染症	咽 頭 結膜熱	A 群 溶連菌 咽頭炎	感染性 胃腸炎	水 痘	手 足 口 病	伝染性 紅 斑	突発性 発しん	ヘルバ ンギー ナ	流行性 耳 下 腺 炎	急 性 出血性 結膜炎	流行性 角結膜 炎	細菌性 髄膜炎	無菌性 髄膜炎	マイコ プラズマ 肺炎	クラミジア 肺 炎 (オウム病除)	感染性 胃腸炎 (ロタウイルス)
11週	4	6	3	2	219	4	4	-	7	2	-	-	1	-	-	-	-	-
12週	-	2	3	6	153	1	-	1	16	1	2	-	-	-	-	-	-	-
13週	-	5	3	5	162	6	-	-	18	2	2	-	1	-	-	-	-	-
14週	-	-	3	8	139	6	-	-	9	2	2	-	-	-	-	-	-	-
15週	2	1	2	6	232	3	-	-	14	2	1	-	3	-	1	-	-	1
2022計	13	47	50	152	3,093	82	82	8	161	47	19	-	13	1	2	-	-	3

定点把握五類感染症 定点当たり（長野県）

	インフルエンザ (除・鳥IF 新型IF)	RSウイルス 感染症	咽 頭 結膜熱	A 群 溶連菌 咽頭炎	感染性 胃腸炎	水 痘	手 足 口 病	伝染性 紅 斑	突発性 発しん	ヘルバ ンギー ナ	流行性 耳 下 腺 炎	急 性 出血性 結膜炎	流行性 角結膜 炎	細菌性 髄膜炎	無菌性 髄膜炎	マイコ プラズマ 肺炎	クラミジア 肺 炎 (オウム病除)	感染性 胃腸炎 (ロタウイルス)
11週	0.05	0.11	0.06	0.04	4.06	0.07	0.07	0.00	0.13	0.04	0.00	0.00	0.09	0.00	0.00	0.00	0.00	0.00
12週	0.00	0.04	0.06	0.11	2.83	0.02	0.00	0.02	0.30	0.02	0.04	0.00	0.00	0.00	0.00	0.00	0.00	0.00
13週	0.00	0.09	0.06	0.09	3.00	0.11	0.00	0.00	0.33	0.04	0.04	0.00	0.09	0.00	0.00	0.00	0.00	0.00
14週	0.00	0.00	0.06	0.15	2.57	0.11	0.00	0.00	0.17	0.04	0.04	0.00	0.00	0.00	0.00	0.00	0.00	0.00
15週	0.02	0.02	0.04	0.11	4.30	0.06	0.00	0.00	0.26	0.04	0.02	0.00	0.27	0.00	0.09	0.00	0.00	0.09
2022計	0.15	0.89	0.96	2.82	57.28	1.53	1.52	0.16	2.97	0.89	0.38	0.00	1.17	0.09	0.18	0.00	0.00	0.27

定点把握五類感染症（全国）

（速報値のため今後の集計で変更が生じることがあります。また、全国の届出数については各週の届出数のみ掲載しています。）

	インフルエンザ (除・鳥IF 新型IF)	RSウイルス 感染症	咽 頭 結膜熱	A 群 溶連菌 咽頭炎	感染性 胃腸炎	水 痘	手 足 口 病	伝染性 紅 斑	突発性 発しん	ヘルバ ンギー ナ	流行性 耳 下 腺 炎	急 性 出血性 結膜炎	流行性 角結膜 炎	細菌性 髄膜炎	無菌性 髄膜炎	マイコ プラズマ 肺炎	クラミジア 肺 炎 (オウム病除)	感染性 胃腸炎 (ロタウイルス)
10週	18	596	306	824	11,861	180	174	31	758	56	88	2	95	6	9	7	1	3
11週	17	566	302	866	11,172	209	212	43	826	41	88	4	82	5	9	5	-	4
12週	14	428	230	635	8,806	168	177	33	805	37	65	2	63	5	6	3	-	1
13週	15	391	214	685	8,833	204	185	47	901	33	82	3	99	6	6	8	2	3
14週	16	312	233	658	9,170	208	213	44	918	50	54	1	106	7	5	7	2	-
2022計	466	11,082	5,741	14,509	202,987	3,234	6,754	568	11,409	1,358	1,034	41	1,418	80	83	68	10	44

定点把握五類感染症 定点当たり（全国）

	インフルエンザ (除・鳥IF 新型IF)	RSウイルス 感染症	咽 頭 結膜熱	A 群 溶連菌 咽頭炎	感染性 胃腸炎	水 痘	手 足 口 病	伝染性 紅 斑	突発性 発しん	ヘルバ ンギー ナ	流行性 耳 下 腺 炎	急 性 出血性 結膜炎	流行性 角結膜 炎	細菌性 髄膜炎	無菌性 髄膜炎	マイコ プラズマ 肺炎	クラミジア 肺 炎 (オウム病除)	感染性 胃腸炎 (ロタウイルス)
10週	0.00	0.19	0.10	0.26	3.77	0.06	0.06	0.01	0.24	0.02	0.06	0.03	0.14	0.01	0.02	0.01	0.00	0.01
11週	0.00	0.18	0.10	0.28	3.56	0.07	0.07	0.01	0.26	0.01	0.07	0.03	0.12	0.01	0.02	0.01	-	0.01
12週	0.00	0.14	0.07	0.20	2.80	0.05	0.06	0.01	0.26	0.01	0.05	0.02	0.09	0.01	0.01	0.01	-	0.00
13週	0.00	0.12	0.07	0.22	2.81	0.06	0.06	0.01	0.29	0.01	0.06	0.03	0.14	0.01	0.01	0.02	0.00	0.01
14週	0.00	0.10	0.07	0.21	2.93	0.07	0.07	0.01	0.29	0.02	0.07	0.02	0.15	0.01	0.01	0.01	0.00	-
2022計	0.09	3.53	1.83	4.62	64.60	1.03	2.15	0.18	3.63	0.43	0.33	0.06	2.05	0.17	0.17	0.14	0.02	0.09

2022年 病原体検出状況(長野県)

2022年4月8日現在

	診断名	検出病原体	1月	2月	3月	4月	5月	6月	7月	8月	9月	10月	11月	12月
全 数 把 握 対 象 感 染 症	急性脳炎・脳症	SARS-CoV-2			3									
	腸管出血性大腸菌感染症	EHEC O26:H11 VT1	4											
		EHEC O121:H19 VT2	1											
	カルバペネム耐性腸内細菌科細菌感染症	CRE(検査数)	2		1									
(カルバペネマーゼ産生菌 再掲)※														

検出数は検体の採取された月で集計しています。
※IPM型、NDM型、KPC型、OXA-48型

その他	新型コロナウイルス	315	251	310										
-----	-----------	-----	-----	-----	--	--	--	--	--	--	--	--	--	--

感染症の病原体検出状況(次の2機関)

長野県環境保全研究所
長野市保健所

<http://www.pref.nagano.lg.jp/kanken/jigyog/gyomu/bunya/kansensho.html>
<http://www.city.nagano.nagano.jp>