

県教育長、保健所長、環境保全研究所長  
 長野市保健所長、松本市保健所長  
 長野県医師会長  
 感染症指定医療機関の長

## 長野県感染症情報（2022年（令和4年）第5週） （2022年1月31日～2022年2月6日）

2022年（令和4年）2月9日  
 長野県健康福祉部感染症対策課（内線 2640）  
 （電話 直通 026-235-7148）

### ●全数把握感染症

結核2例、潜在性結核感染症3例、新型コロナウイルス感染症4012例、カルバペネム耐性腸内細菌科細菌感染症1例の届出がありました。

### ●定点把握感染症

例年冬季は、インフルエンザ、感染性胃腸炎、RSウイルス感染症の届出数が多くなります。引き続き手洗いなど感染予防を徹底しましょう。

○第6週は、2月16日（水）発行予定です。

○今冬のインフルエンザ総合対策について

<https://www.mhlw.go.jp/bunya/kenkou/influenza/index.html>

○長野県ホームページ 新型コロナウイルス感染症対策について

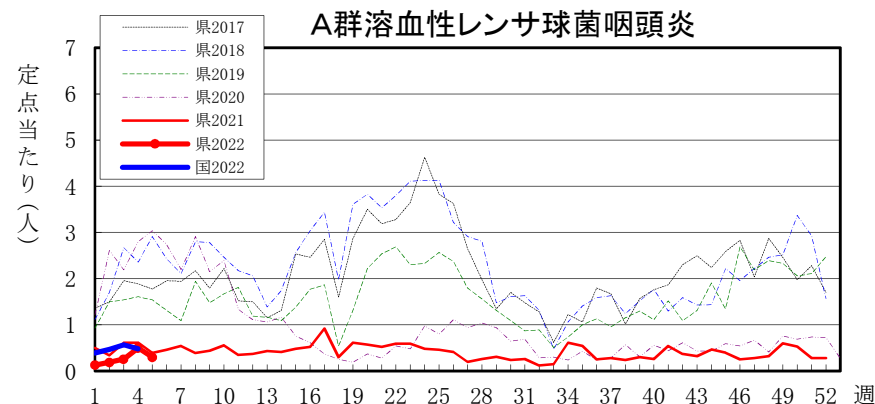
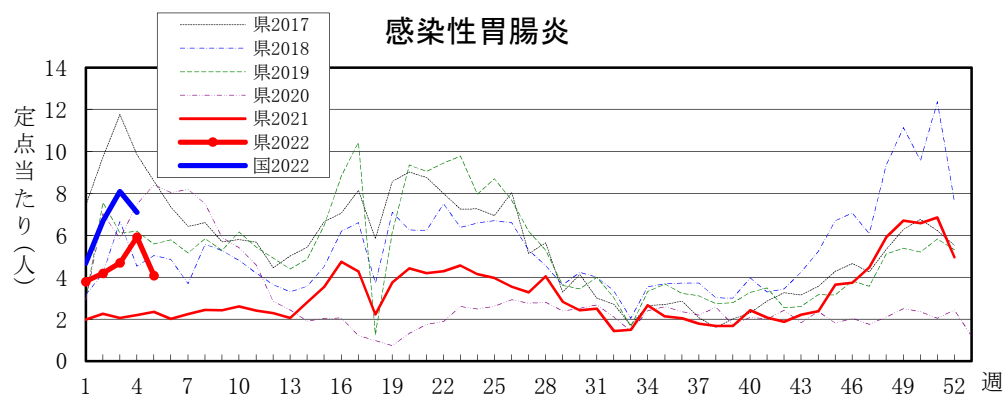
<https://www.pref.nagano.lg.jp/hoken-shippei/kenko/kenko/kansensho/joho/corona.html>

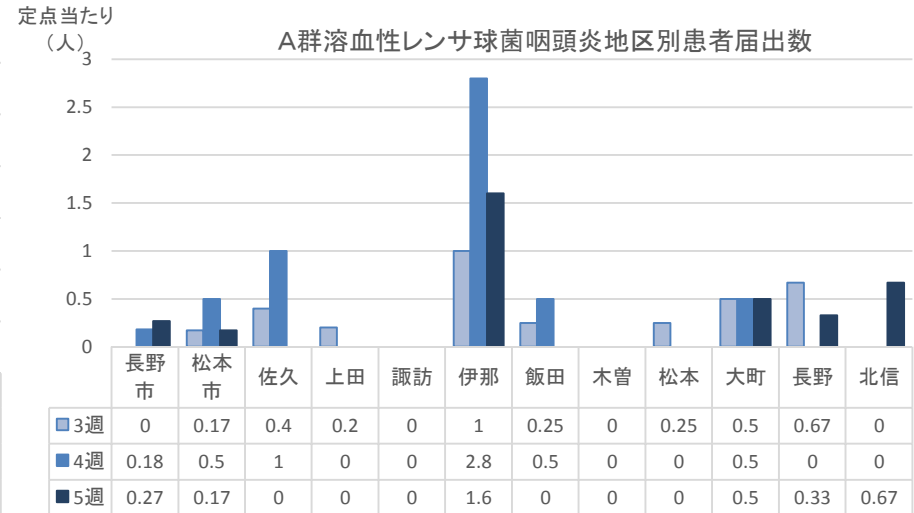
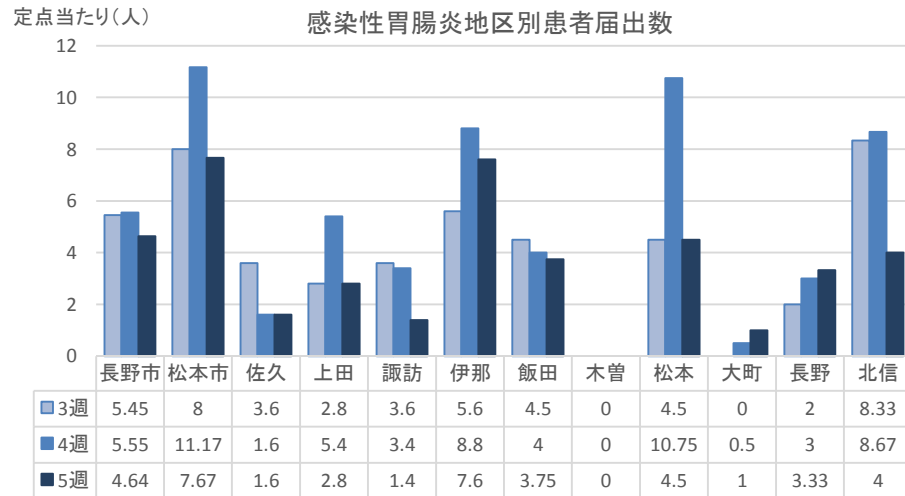
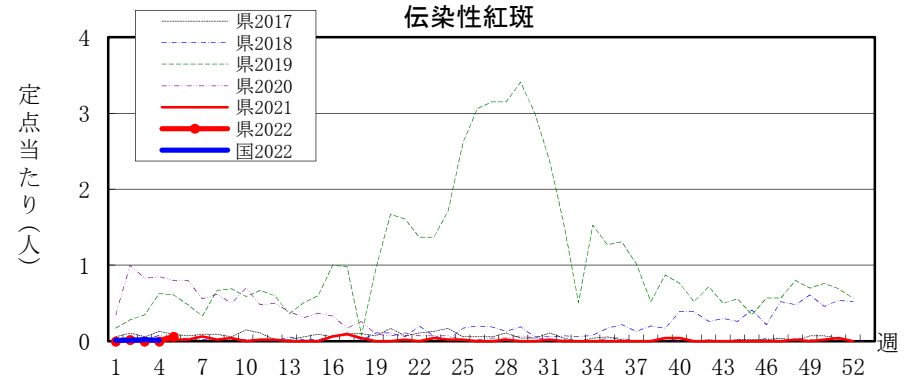
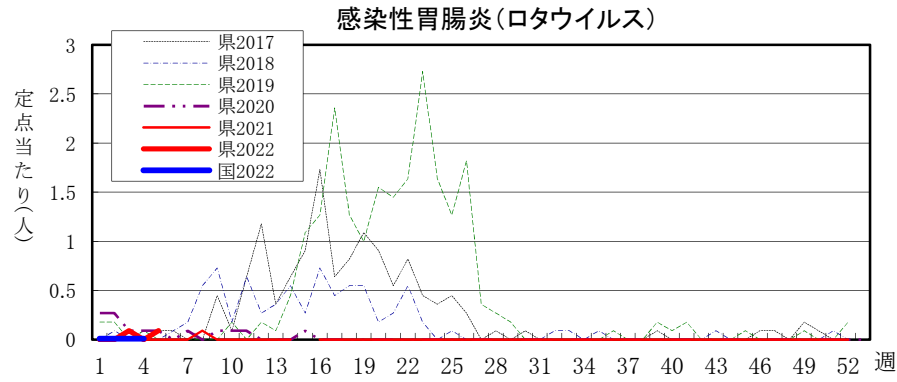
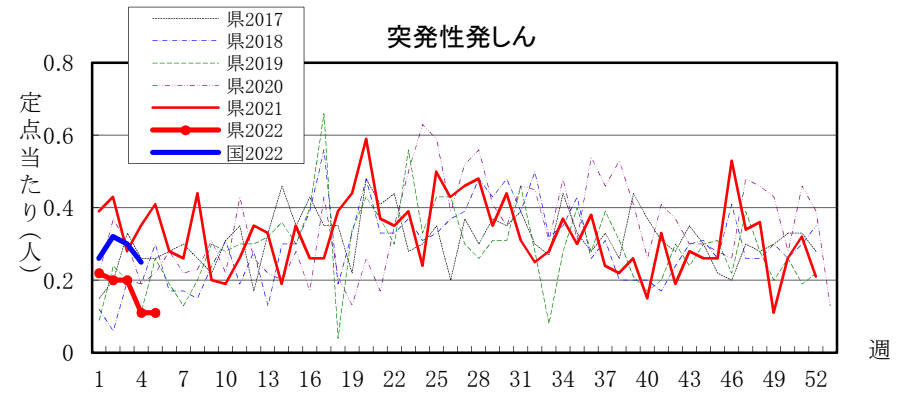
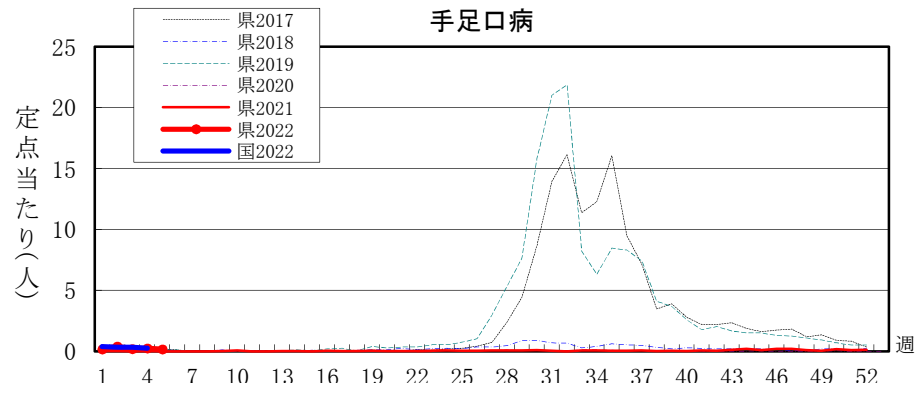
### 全数把握感染症届出状況

一類感染症	なし
二類感染症	結核2例、潜在性結核感染症3例
三類感染症	なし
四類感染症	なし
五類感染症	カルバペネム耐性腸内細菌科細菌感染症1例
新型インフルエンザ等感染症	新型コロナウイルス感染症4012例
動物感染症	なし

### 定点把握感染症届出状況

感染症名	今週	1週前	2週前
1 感染性胃腸炎	4.09	5.91	4.69
2 A群溶血性レンサ球菌咽頭炎	0.30	0.50	0.26
3 手足口病	0.17	0.26	0.20
3 突発性発しん	0.11	0.11	0.20
5 感染性胃腸炎（ロタウイルス）	0.09	0.00	0.09







全数把握感染症(長野県)

(速報値のため今後の集計で変更が生じることがあります。また、追加届出があるため各週の届出数と累計は一致しないことがあります。)

※結核は潜在性結核を含みます。

Table with columns for infection types (Class 1-4) and weekly/total counts for various diseases like Ebola, SARS, MERS, Influenza, etc.

Table with columns for infection types (Class 4 and Class 5) and weekly/total counts for various diseases like Dengue, Malaria, Typhoid, etc.

全数把握感染症(全国)

(速報値のため今後の集計で変更が生じることがあります。また、追加届出があるため各週の届出数と累計は一致しないことがあります。)

Table with columns for infection types (Class 1-4) and weekly/total counts for various diseases across Japan.

※1 結核は潜在性結核を含みます。

※2 新型コロナウイルス感染症に関する情報は、厚生労働省HP掲載「国内の発生状況等」の集計値です。データ・注釈は、厚生労働省HP参照 ★厚生労働省HP→https://www.mhlw.go.jp/stf/covid-19/open-data.html

Table with columns for infection types (Class 4 and Class 5) and weekly/total counts for various diseases across Japan.

動物感染症(長野県)

(速報値のため今後の集計で変更が生じることがあります。また、追加届出があるため各週の届出数と累計は一致しないことがあります。)

Table showing animal infection counts for diseases like Rabies, Brucellosis, etc. in Nagano Prefecture.

動物感染症(全国)

(速報値のため今後の集計で変更が生じることがあります。また、追加届出があるため各週の届出数と累計は一致しないことがあります。)

Table showing animal infection counts for diseases like Rabies, Brucellosis, etc. nationwide.

**定点把握五類感染症（長野県）**

（速報値のため今後の集計で変更が生じることがあります。）

	インフルエンザ (除・鳥IF 新型IF)	RSウイルス 感染症	咽 頭 結膜熱	A 群 溶連菌 咽頭炎	感染性 胃腸炎	水 痘	手 足 口 病	伝染性 紅 斑	突発性 発しん	ヘルパ ンギー ナ	流行性 耳 下 腺 炎	急 性 出血性 結膜炎	流行性 角結膜 炎	細菌性 髄膜炎	無菌性 髄膜炎	マイコ プラズマ 肺炎	クラミジア 肺 炎 (オウム病除)	感染性 胃腸炎 (ロタウイルス)
1週	-	6	3	7	205	15	9	-	12	3	1	-	1	-	-	-	-	-
2週	-	4	3	10	226	9	22	1	11	5	-	-	-	1	-	-	-	-
3週	1	8	1	14	253	5	11	-	11	9	1	-	1	-	1	-	-	1
4週	5	2	3	27	319	6	14	-	6	6	2	-	3	-	-	-	-	-
5週	-	2	2	16	221	2	9	3	6	2	1	-	-	-	-	-	-	1
2022計	6	22	12	74	1,224	37	65	4	46	25	5	-	5	1	1	-	-	2

**定点把握五類感染症 定点当たり（長野県）**

	インフルエンザ (除・鳥IF 新型IF)	RSウイルス 感染症	咽 頭 結膜熱	A 群 溶連菌 咽頭炎	感染性 胃腸炎	水 痘	手 足 口 病	伝染性 紅 斑	突発性 発しん	ヘルパ ンギー ナ	流行性 耳 下 腺 炎	急 性 出血性 結膜炎	流行性 角結膜 炎	細菌性 髄膜炎	無菌性 髄膜炎	マイコ プラズマ 肺炎	クラミジア 肺 炎 (オウム病除)	感染性 胃腸炎 (ロタウイルス)
1週	0.00	0.11	0.06	0.13	3.80	0.28	0.17	0.00	0.22	0.06	0.02	0.00	0.09	0.00	0.00	0.00	0.00	0.00
2週	0.00	0.07	0.06	0.19	4.19	0.17	0.41	0.02	0.20	0.09	0.00	0.00	0.00	0.09	0.00	0.00	0.00	0.00
3週	0.01	0.15	0.02	0.26	4.69	0.09	0.20	0.00	0.20	0.17	0.02	0.00	0.09	0.00	0.09	0.00	0.00	0.09
4週	0.06	0.04	0.06	0.50	5.91	0.11	0.26	0.00	0.11	0.11	0.04	0.00	0.27	0.00	0.00	0.00	0.00	0.00
5週	0.00	0.04	0.04	0.30	4.09	0.04	0.17	0.06	0.11	0.04	0.02	0.00	0.00	0.00	0.00	0.00	0.00	0.09
2022計	0.07	0.41	0.24	1.38	22.68	0.69	1.21	0.08	0.84	0.47	0.10	0.00	0.45	0.09	0.09	0.00	0.00	0.18

**定点把握五類感染症（全国）**

（速報値のため今後の集計で変更が生じることがあります。また、全国の届出数については各週の届出数のみ掲載しています。）

	インフルエンザ (除・鳥IF 新型IF)	RSウイルス 感染症	咽 頭 結膜熱	A 群 溶連菌 咽頭炎	感染性 胃腸炎	水 痘	手 足 口 病	伝染性 紅 斑	突発性 発しん	ヘルパ ンギー ナ	流行性 耳 下 腺 炎	急 性 出血性 結膜炎	流行性 角結膜 炎	細菌性 髄膜炎	無菌性 髄膜炎	マイコ プラズマ 肺炎	クラミジア 肺 炎 (オウム病除)	感染性 胃腸炎 (ロタウイルス)
52週	45	990	582	1,147	12,859	296	1,440	22	568	311	50	1	67	8	2	2	-	4
1週	50	886	777	1,223	14,655	441	1,171	30	821	189	68	4	134	5	6	3	-	3
2週	54	974	587	1,467	21,023	302	1,038	42	1,017	226	88	2	128	5	6	4	1	6
3週	70	1,577	622	1,764	25,212	290	992	48	925	237	77	3	114	6	10	4	-	4
4週	55	1,523	451	1,508	22,294	252	819	42	798	149	75	3	120	6	4	6	1	5
2022計	229	4,960	2,437	5,962	83,184	1,285	4,020	162	3,561	801	308	12	496	22	26	17	2	18

**定点把握五類感染症 定点当たり（全国）**

	インフルエンザ (除・鳥IF 新型IF)	RSウイルス 感染症	咽 頭 結膜熱	A 群 溶連菌 咽頭炎	感染性 胃腸炎	水 痘	手 足 口 病	伝染性 紅 斑	突発性 発しん	ヘルパ ンギー ナ	流行性 耳 下 腺 炎	急 性 出血性 結膜炎	流行性 角結膜 炎	細菌性 髄膜炎	無菌性 髄膜炎	マイコ プラズマ 肺炎	クラミジア 肺 炎 (オウム病除)	感染性 胃腸炎 (ロタウイルス)
52週	0.01	0.32	0.19	0.37	4.14	0.10	0.46	0.01	0.18	0.10	0.02	0.00	0.10	0.02	0.00	0.00	-	0.01
1週	0.01	0.28	0.25	0.39	4.67	0.14	0.37	0.01	0.26	0.06	0.02	0.01	0.19	0.01	0.01	0.01	-	0.01
2週	0.01	0.31	0.19	0.47	6.68	0.10	0.33	0.01	0.32	0.07	0.10	0.03	0.18	0.01	0.01	0.01	0.00	0.01
3週	0.01	0.51	0.20	0.57	8.09	0.09	0.32	0.02	0.30	0.08	0.09	0.02	0.17	0.01	0.02	0.01	-	0.01
4週	0.01	0.49	0.14	0.48	7.10	0.08	0.26	0.01	0.25	0.05	0.08	0.02	0.17	0.01	0.01	0.01	0.00	0.01
2022計	0.05	1.58	0.78	1.90	26.54	0.41	1.28	0.05	1.14	0.26	0.10	0.02	0.72	0.05	0.05	0.04	0.00	0.04