

県教育長、保健所長、環境保全研究所長
 長野市保健所長、松本市保健所長
 長野県医師会長
 感染症指定医療機関の長
 長野県臨床検査技師会長

長野県感染症情報 (2021年(令和3年)第51週)
 (2021年12月20日 ~ 2021年12月26日)

2021年(令和3年)1月5日
 長野県健康福祉部感染症対策課(内線 2640)
 (電話 直通 026-235-7148)

●全数把握感染症

結核4例、新型コロナウイルス感染症27例、腸管出血性大腸菌感染症4例、カルバペネム耐性腸内細菌科細菌感染症1例、梅毒1例の届出がありました。

●定点把握感染症

例年冬季は、インフルエンザ、感染性胃腸炎、RSウイルス感染症の届出数が多くなります。引き続き手洗いなど感染予防を徹底しましょう。

○第52週は、1月7日(金)発行予定です。

○今冬のインフルエンザ総合対策について

<https://www.mhlw.go.jp/bunya/kenkou/influenza/index.html>

○長野県ホームページ 新型コロナウイルス感染症対策について

<https://www.pref.nagano.lg.jp/hoken-shippe/kenko/kenko/kansensho/joho/corona.html>

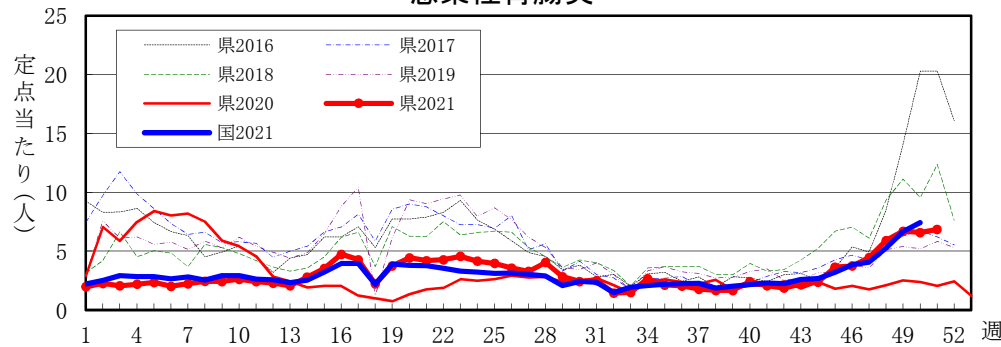
全数把握感染症届出状況

一類感染症	なし
二類感染症	結核4例
三類感染症	腸管出血性大腸菌感染症4例
四類感染症	なし
五類感染症	カルバペネム耐性腸内細菌科細菌感染症1例、梅毒1例
新型インフルエンザ等感染症	新型コロナウイルス感染症27例
動物感染症	なし

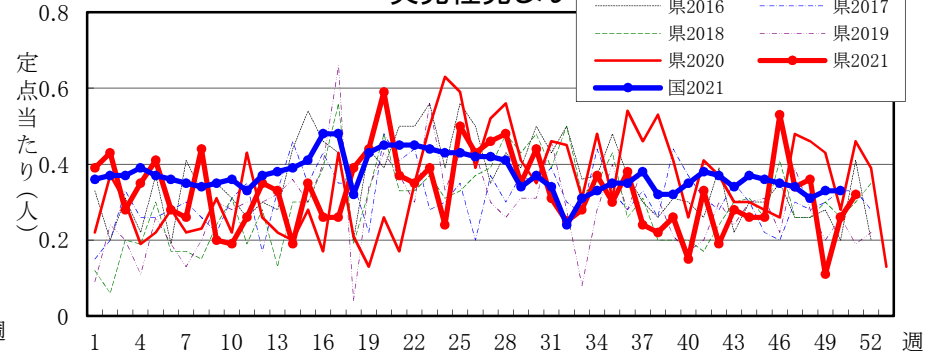
定点把握感染症届出状況

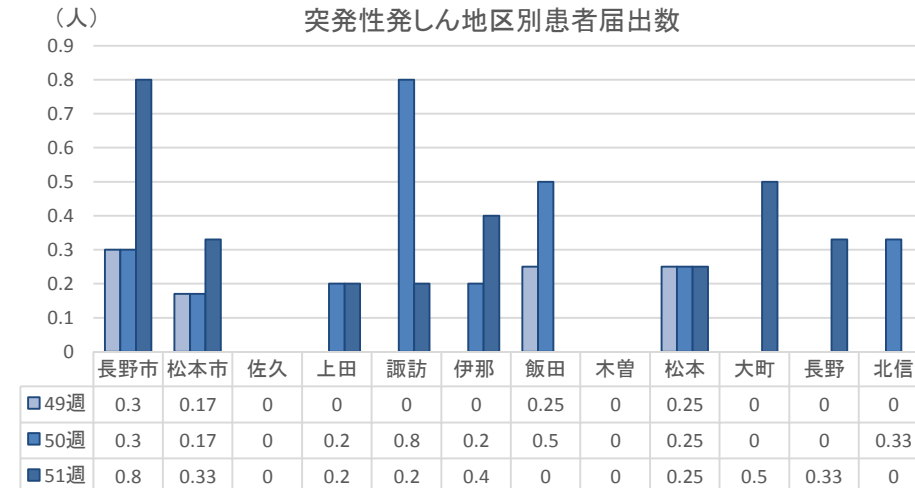
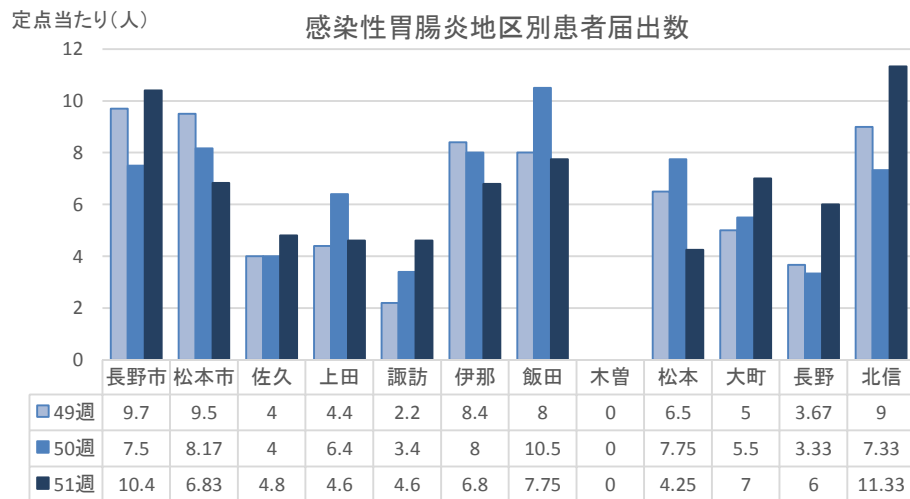
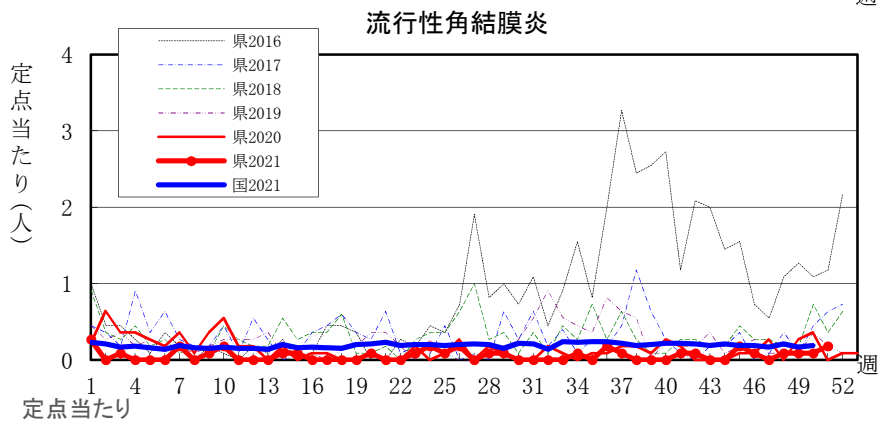
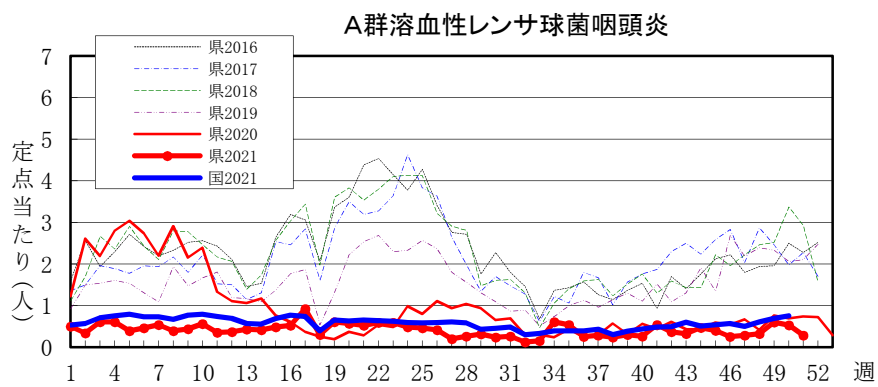
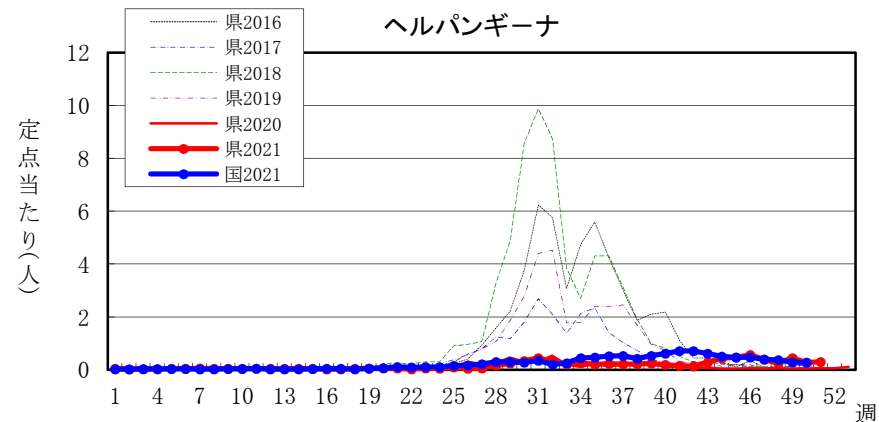
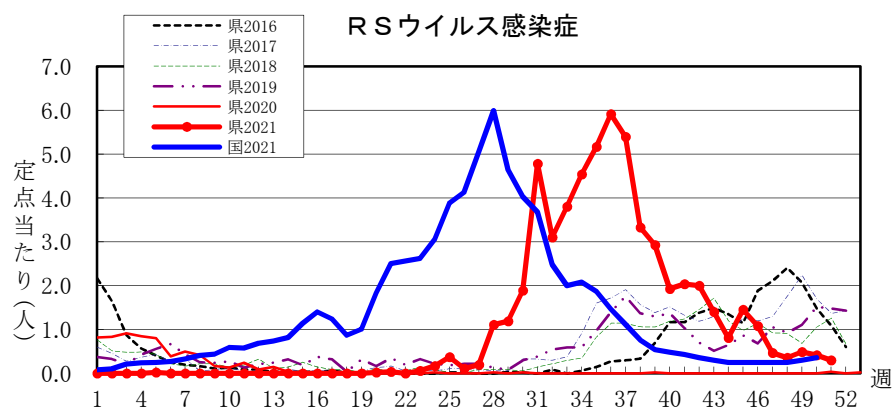
感染症名	今週	1週前	2週前
1 感染性胃腸炎	6.85	6.58	6.70
2 突発性発しん	0.32	0.26	0.11
2 RSウイルス感染症	0.30	0.42	0.49
4 ヘルパンギーナ	0.30	0.28	0.45
5 A群溶血性レンサ球菌咽頭炎	0.28	0.53	0.60

感染性胃腸炎



突発性発しん





感 染 症 情 報 第51週 (2021年(令和3年)12月20日～2021年(令和3年)12月26日)

一類・二類・三類・四類・五類感染症(全数把握対象疾病)届出状況

(診断日を基準に集計しています。また、速報のため今後の集計で変更が生じることがあります。)

	一類(7)							二類(7)							新型コロナウイルス等		三類(5)					四類(44)									
	エボラ出血熱	クリミア・コンゴ出血熱	痘そう	南米出血熱	ベスト	マールブルグ病	ラッサ熱	急性灰白髄炎	結核	潜在性結核感染症	ジフテリア	SARS	MERS	鳥インフルエンザ(H5N1)	鳥インフルエンザ(H7N9)	新型コロナウイルス	コレラ	細菌性赤痢	腸管出血性大腸菌感染症	腸チフス	パラチフス	E型肝炎(脳炎)	웨스트ナイル熱(脳炎)	A型肝炎	エキノコックス症	黄熱	オウム病	オムスク出血熱	回帰熱		
今週	-	-	-	-	-	-	-	-	-	4	-	-	-	-	-	27	-	-	4	-	-	-	-	-	-	-	-	-	-	-	-
2021年計	-	-	-	-	-	-	-	-	103	58	-	-	-	-	-	7,654	-	-	53	-	-	-	2	-	-	1	-	-	1	-	-

四類(44)																													
キヤサル森林病	Q熱	狂犬病	コクシジオイテス症	サル痘	ジカウイルス感染症	重症熱性血小板減少症候群	腎症候性出血熱	西部ウマ脳炎	タニ媒介脳炎	炭疽	チクングニア熱	つつが虫病	デング熱	東部ウマ脳炎	鳥インフルエンザ	エボラウイルス感染症	日本紅斑熱	日本脳炎	ハンタウイルス肺症候群	ロウウイルス病	鼻疽	ブルセラ症	ベネズエラウマ脳炎	ヘンドラウイルス感染症	発しんチフス	ボツリヌス症	マラリア	野兔病	
今週	-	-	-	-	-	-	-	-	-	-	-	-	-	-	-	-	-	-	-	-	-	-	-	-	-	-	-	-	-
2021年計	-	-	-	-	-	-	-	-	-	-	-	-	4	-	-	-	-	-	-	-	-	-	-	-	-	-	-	-	-

四類(44)														五類(24)																
ライム病	リッサウイルス感染症	リフトバレー熱	類鼻疽	レジオネラ症	レプトスピラ症	ロッキー山紅斑熱	アメーバ赤痢	ウイルス性肝炎(除A・E)	CRE感染症	急性弛緩性麻痺(除ボリオ)	急性脳炎(除WN・日脳等)	クワトスホリジウム症	クワクワルト・ヤコブ病	劇症型溶血性毒血症候群	後天性免疫不全症候群	ジアルジア症	侵襲性インフルエンザ菌感染症	侵襲性髄膜炎菌感染症	侵襲性肺炎球菌感染症	水痘(入院)	先天性風しん症候群	梅毒	播種性クワトコックス症	破傷風	VRSA感染症	VRE感染症	百日咳	風しん		
今週	-	-	-	-	-	-	-	-	-	1	-	-	-	-	-	-	-	-	-	-	-	-	1	-	-	-	-	-	-	-
2021年計	-	-	-	-	66	1	-	9	2	43	1	12	-	2	13	4	-	5	-	26	4	-	43	2	1	-	-	1	4	-

定点把握五類感染症届出状況

保健所	届出定点数				小児														眼科		基幹				
	インフル	小児	眼科	基幹	インフルエンザ	RSウイルス感染症	咽頭結膜熱	A群溶連菌咽頭炎	感染性胃腸炎	水痘	手足口病	伝染性紅斑	突発性発しん	ヘルパンギーナ	流行性耳下腺炎	急性出血性結膜炎	流行性角結膜炎	細菌性髄膜炎	無菌性髄膜炎	マイコプラズマ肺炎	クラミジア肺炎(オウム病除)	感染性胃腸炎(ロタウイルス)			
佐久	8	5	1	1	1	2	-	3	24	-	-	-	-	-	-	-	-	-	-	-	-	-	-		
上田	8	5	1	1	-	3	-	-	23	-	-	-	1	3	-	-	-	-	-	-	-	-	-		
諏訪	8	5	1	1	-	2	1	-	23	-	-	-	1	1	-	-	-	-	-	-	-	-	-		
伊那	8	5	1	1	-	-	-	2	34	-	1	-	2	-	-	-	-	-	-	-	-	-	-		
飯田	7	4	1	1	-	-	-	-	31	2	-	-	-	-	-	-	-	-	-	-	-	-	-		
木曾	2	1	1	1	-	-	-	-	-	-	-	-	-	-	-	-	-	-	-	-	-	-	-		
松本	6	4	2	1	-	1	-	-	17	4	-	-	1	1	-	-	-	-	-	-	-	-	-		
大町	3	2	1	1	-	-	-	-	14	-	-	-	1	-	-	-	-	-	-	-	-	-	-		
長野	6	3	1	1	-	-	-	2	18	-	-	-	1	-	-	-	-	-	-	-	-	-	-		
北信	5	3	1	1	1	-	-	-	34	-	-	-	-	-	-	-	-	-	-	-	-	1	-		
長野市	15	10	2	1	-	4	-	7	104	1	3	2	8	11	-	-	-	-	-	-	-	1	-		
松本市	10	6	1	1	-	4	-	1	41	-	-	2	-	-	-	-	-	-	-	-	-	-	-		
合 計	86	53	11	11	2	16	1	15	363	7	4	2	17	16	-	-	2	-	-	-	-	-	-		
定点当たり届出数	0.02	0.30	0.02	0.28	0.30	0.28	0.28	6.85	0.13	0.08	0.04	0.32	0.30	0.00	0.00	0.18	0.00	0.00	0.00	0.00	0.00	0.00	0.00		
累 計	11	3,050	248	1,141	8,509	343	135	36	897	429	121	-	-	200.00	-	-	4	5	10	0	0	-			

五類(24)			動物
麻しん	薬剤耐性アシネトバクター感染症	細菌性赤痢(サル)	
今週	-	-	-
2021年計	-	-	-

全数把握対象疾病再掲		
一～五類計	新型コロナウイルス等感染症	動物計
今週	10	27
2021年計	462	7,654

全数把握対象疾病再掲					
一類	二類	三類	四類	五類	
今週	-	4	4	-	2
2021年計	-	161	53	76	172

インフル/眼科	小児	基幹	()年齢対応:眼科定点																			
	5ヶ月	0歳	5	10	15	20	25	30	35	40	45	50	55	60	65	70	75	80	85	90	95	100
5ヶ月	5	0	-	-	-	-	-	-	-	-	-	-	-	-	-	-	-	-	-	-	-	-
11ヶ月	11	1-4	-	-	-	-	-	-	-	-	-	-	-	-	-	-	-	-	-	-	-	-
1歳	1	5-9	-	-	-	-	-	-	-	-	-	-	-	-	-	-	-	-	-	-	-	-
2歳	2	10-14	-	-	-	-	-	-	-	-	-	-	-	-	-	-	-	-	-	-	-	-
3歳	3	15-19	-	-	-	-	-	-	-	-	-	-	-	-	-	-	-	-	-	-	-	-
4歳	4	20-24	-	-	-	-	-	-	-	-	-	-	-	-	-	-	-	-	-	-	-	-
5歳	5	25-29	-	-	-	-	-	-	-	-	-	-	-	-	-	-	-	-	-	-	-	-
6歳	6	30-34	-	-	-	-	-	-	-	-	-	-	-	-	-	-	-	-	-	-	-	-
7歳	7	35-39	-	-	-	-	-	-	-	-	-	-	-	-	-	-	-	-	-	-	-	-
8歳	8	40-44	-	-	-	-	-	-	-	-	-	-	-	-	-	-	-	-	-	-	-	-
9歳	9	45-49	-	-	-	-	-	-	-	-	-	-	-	-	-	-	-	-	-	-	-	-
10-14	10-14	50-54	-	-	-	-	-	-	-	-	-	-	-	-	-	-	-	-	-	-	-	-
15-19	15-19	55-59	-	-	-	-	-	-	-	-	-	-	-	-	-	-	-	-	-	-	-	-
20-29	20以上	60-64	-	-	-	-	-	-	-	-	-	-	-	-	-	-	-	-	-	-	-	-
30-39		65-69	1	-	-	-	-	-	-	-	-	-	-	-	-	-	-	-	-	-	-	-
40-49		70以上	-	-	-	-	-	-	-	-	-	-	-	-	-	-	-	-	-	-	-	-
50-59			-	-	-	-	-	-	-	-	-	-	-	-	-	-	-	-	-	-	-	-
60-69			-	-	-	-	-	-	-	-	-	-	-	-	-	-	-	-	-	-	-	-
70-79(70以上)			1	-	-	-	-	-	-	-	-	-	-	-	-	-	-	-	-	-	-	-
80歳以上			-	-	-	-	-	-	-	-	-	-	-	-	-	-	-	-	-	-	-	-
前週比%			-	71.43	33.33	52.83	104.10	61.90	47.06	200.00	123.08	107.14	-	-	-	200.00	-	-	-	-	-	-

全数把握感染症(長野県)

(速報値のため今後の集計で変更が生じることがあります。また、追加届出があるため各週の届出数と累計は一致しないことがあります。)

※結核は潜在性結核を含みます。

Table with columns for categories (一類, 二類, 三類, 四類) and various diseases like Ebola, SARS, Influenza, etc. Rows show weekly data from 47 weeks to 2021 total.

Table with columns for categories (四類, 五類) and various diseases like Dengue, Malaria, Rabies, etc. Rows show weekly data from 47 weeks to 2021 total.

全数把握感染症(全国)

(速報値のため今後の集計で変更が生じることがあります。また、追加届出があるため各週の届出数と累計は一致しないことがあります。)

Table with columns for categories (一類, 二類, 三類, 四類) and various diseases like Ebola, SARS, Influenza, etc. Rows show weekly data from 46 weeks to 2021 total.

※1 結核は潜在性結核を含みます。

※2 新型コロナウイルス感染症に関する情報は、厚生労働省HP掲載「国内の発生状況等」の集計値です。データ・注釈は、厚生労働省HP参照
★厚生労働省HP→https://www.mhlw.go.jp/stf/covid-19/open-data.html

Table with columns for categories (四類, 五類) and various diseases like Dengue, Malaria, Rabies, etc. Rows show weekly data from 46 weeks to 2021 total.

動物感染症(長野県)

(速報値のため今後の集計で変更が生じることがあります。また、追加届出があるため各週の届出数と累計は一致しないことがあります。)

Table with columns for diseases like Ebola, SARS, Influenza, Rabies, etc. Rows show weekly data from 47 weeks to 2021 total.

動物感染症(全国)

(速報値のため今後の集計で変更が生じることがあります。また、追加届出があるため各週の届出数と累計は一致しないことがあります。)

Table with columns for diseases like Ebola, SARS, Influenza, Rabies, etc. Rows show weekly data from 46 weeks to 2021 total.

定点把握五類感染症（長野県）

（速報値のため今後の集計で変更が生じることがあります。）

	インフルエンザ (除・鳥IF 新型IF)	RSウイルス 感染症	咽頭 結膜熱	A群 溶連菌 咽頭炎	感染性 胃腸炎	水痘	手足 口病	伝染性 紅斑	突発性 発しん	ヘルパ ンギー ナ	流行性 耳下 腺炎	急性 出血性 結膜炎	流行性 角結膜 炎	細菌性 髄膜炎	無菌性 髄膜炎	マイコ プラズマ 肺炎	クラミジア 肺炎 (オウム病除)	感染性 胃腸炎 (ロタウイルス)
47週	-	25	5	15	237	6	10	-	18	20	2	-	-	-	-	-	-	-
48週	-	19	5	17	313	9	5	1	19	13	-	-	1	-	-	1	-	-
49週	-	26	5	32	355	11	2	-	6	24	1	-	1	-	-	-	-	-
50週	-	22	3	28	349	11	9	1	14	15	-	-	1	-	-	-	-	-
51週	2	16	1	15	363	7	4	2	17	16	-	-	2	-	-	-	-	-
2021計	11	3,050	248	1,141	8,509	343	135	36	897	429	121	1	34	4	5	10	-	1

定点把握五類感染症 定点当たり（長野県）

	インフルエンザ (除・鳥IF 新型IF)	RSウイルス 感染症	咽頭 結膜熱	A群 溶連菌 咽頭炎	感染性 胃腸炎	水痘	手足 口病	伝染性 紅斑	突発性 発しん	ヘルパ ンギー ナ	流行性 耳下 腺炎	急性 出血性 結膜炎	流行性 角結膜 炎	細菌性 髄膜炎	無菌性 髄膜炎	マイコ プラズマ 肺炎	クラミジア 肺炎 (オウム病除)	感染性 胃腸炎 (ロタウイルス)
47週	0.00	0.47	0.09	0.28	4.47	0.11	0.19	0.00	0.34	0.38	0.04	0.00	0.00	0.00	0.00	0.00	0.00	0.00
48週	0.00	0.36	0.09	0.32	5.91	0.17	0.09	0.02	0.36	0.25	0.00	0.00	0.09	0.00	0.00	0.09	0.00	0.00
49週	0.00	0.49	0.09	0.60	6.70	0.21	0.04	0.00	0.11	0.45	0.02	0.00	0.09	0.00	0.00	0.00	0.00	0.00
50週	0.00	0.42	0.06	0.53	6.58	0.21	0.17	0.02	0.26	0.28	0.00	0.00	0.09	0.00	0.00	0.00	0.00	0.00
51週	0.02	0.30	0.02	0.28	6.85	0.13	0.08	0.04	0.32	0.30	0.00	0.00	0.18	0.00	0.00	0.00	0.00	0.00
2021計	0.11	56.88	4.62	21.26	158.72	6.42	2.55	0.71	16.66	8.09	2.31	0.09	3.06	0.54	0.45	0.90	0.00	0.09

定点把握五類感染症（全国）

（速報値のため今後の集計で変更が生じることがあります。また、全国の届出数については各週の届出数のみ掲載しています。）

	インフルエンザ (除・鳥IF 新型IF)	RSウイルス 感染症	咽頭 結膜熱	A群 溶連菌 咽頭炎	感染性 胃腸炎	水痘	手足 口病	伝染性 紅斑	突発性 発しん	ヘルパ ンギー ナ	流行性 耳下 腺炎	急性 出血性 結膜炎	流行性 角結膜 炎	細菌性 髄膜炎	無菌性 髄膜炎	マイコ プラズマ 肺炎	クラミジア 肺炎 (オウム病除)	感染性 胃腸炎 (ロタウイルス)
46週	20	798	560	1,803	12,107	379	5,366	34	1,105	1,490	107	4	135	3	11	6	-	4
47週	27	790	642	1,591	12,824	445	4,455	36	1,084	1,250	98	6	121	5	15	8	1	1
48週	30	785	712	1,917	16,595	513	3,863	45	987	1,176	92	1	145	6	9	10	1	2
49週	34	945	801	2,162	21,009	452	3,584	36	1,031	909	91	-	119	10	7	7	-	6
50週	37	1,151	892	2,363	23,396	579	3,162	38	1,046	854	88	2	129	11	11	8	-	4
2021計	1,004	224,537	32,479	90,724	471,882	17,001	72,958	2,145	58,581	36,440	7,183	136	6,626	351	453	659	21	84

定点把握五類感染症 定点当たり（全国）

	インフルエンザ (除・鳥IF 新型IF)	RSウイルス 感染症	咽頭 結膜熱	A群 溶連菌 咽頭炎	感染性 胃腸炎	水痘	手足 口病	伝染性 紅斑	突発性 発しん	ヘルパ ンギー ナ	流行性 耳下 腺炎	急性 出血性 結膜炎	流行性 角結膜 炎	細菌性 髄膜炎	無菌性 髄膜炎	マイコ プラズマ 肺炎	クラミジア 肺炎 (オウム病除)	感染性 胃腸炎 (ロタウイルス)
46週	0.00	0.25	0.18	0.57	3.84	0.12	1.70	0.01	0.35	0.47	0.03	0.01	0.19	0.01	0.02	0.01	-	0.01
47週	0.01	0.25	0.20	0.50	4.06	0.14	1.41	0.01	0.34	0.40	0.03	0.01	0.17	0.01	0.03	0.02	0.00	0.00
48週	0.01	0.25	0.23	0.61	5.26	0.16	1.22	0.01	0.31	0.37	0.03	0.00	0.21	0.01	0.02	0.02	0.00	0.00
49週	0.01	0.30	0.25	0.69	6.66	0.14	1.14	0.01	0.33	0.29	0.03	-	0.17	0.02	0.01	0.01	-	0.01
50週	0.01	0.36	0.28	0.75	7.42	0.18	1.00	0.01	0.33	0.27	0.03	0.00	0.19	0.02	0.02	0.02	-	0.01
2021計	0.20	71.21	10.30	28.77	149.66	5.39	23.14	0.68	18.58	11.56	2.28	0.20	9.55	0.73	0.95	1.38	0.04	0.18