

県教育長、保健所長、環境保全研究所長
 長野市保健所長、長野県医師会長
 感染症対策協議会委員
 感染症指定医療機関の長
 長野県臨床検査技師会長

様

長野県感染症情報（2020年（令和2年）第50週）
 （2020年12月7日～2020年12月13日）

2020年（令和2年）12月16日
 長野県健康福祉部感染症対策課（内線 2639）
 （電話 直通 026-235-7148）

●全数把握感染症

結核4例、潜在性結核感染症1例、レジオネラ症1例、百日咳2例、アメーバ赤痢1例、梅毒1例、新型コロナウイルス感染症154例の届出がありました。

●定点把握感染症

全体的に例年より届出数が少ない状況です。例年、感染性胃腸炎は、秋から年末にかけて増加する傾向があり、今後の動向に注意が必要です。

引き続き、手洗いや咳エチケットなど感染予防を心がけましょう。

○第51週は、12月23日（水）発行予定です。

○長野県ホームページ 新型コロナウイルス感染症対策について

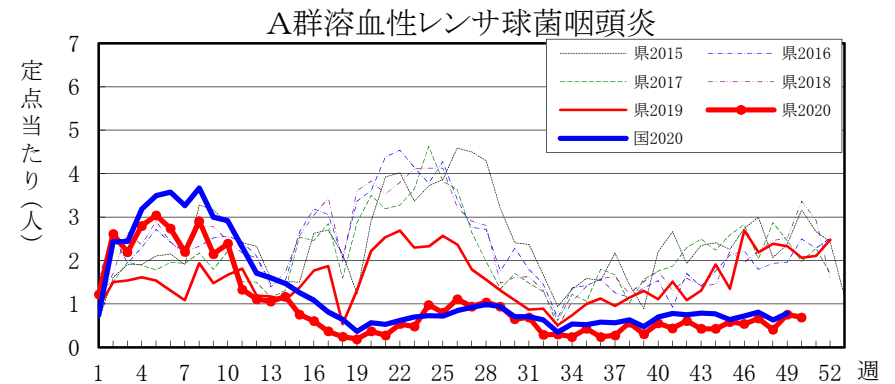
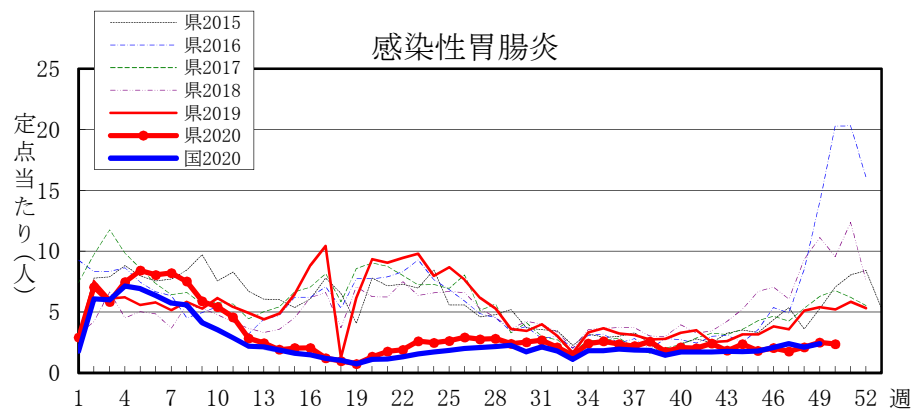
<https://www.pref.nagano.lg.jp/hoken-shippei/kenko/kenko/kansensho/joho/corona.html>

全数把握感染症届出状況

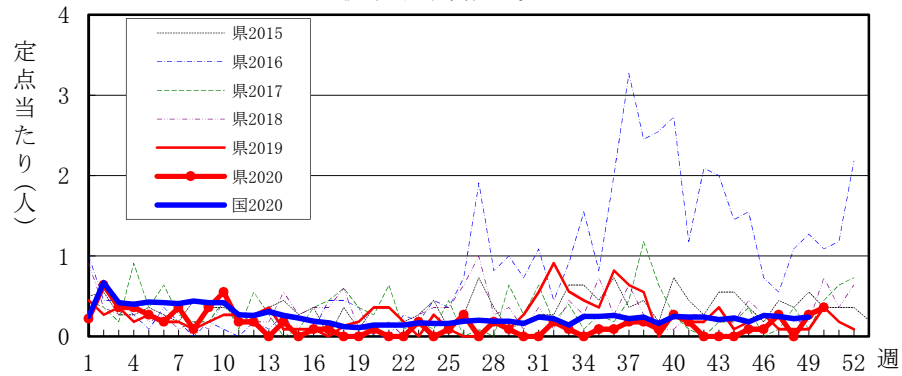
一類感染症	なし
二類感染症	結核4例、潜在性結核感染症1例
三類感染症	なし
四類感染症	レジオネラ症1例
五類感染症	百日咳2例、アメーバ赤痢1例、梅毒1例
指定感染症	新型コロナウイルス感染症154例
動物感染症	なし

定点把握感染症届出状況

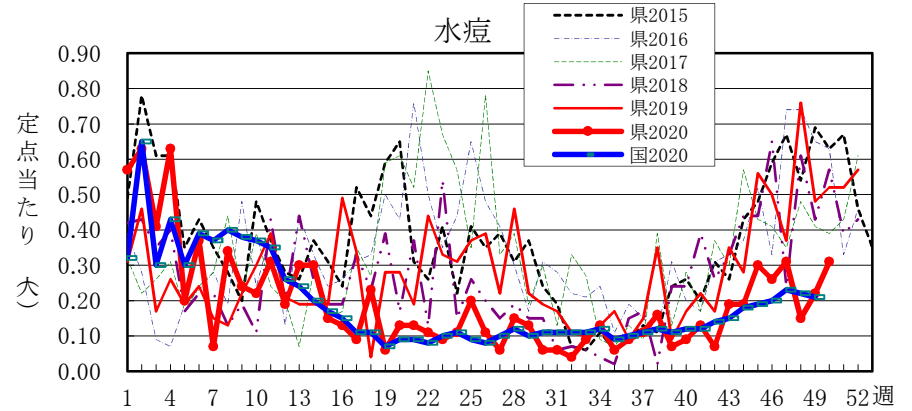
感染症名	今週	1週前	2週前
1 感染性胃腸炎	2.37	2.50	2.11
2 A群溶血性レンサ球菌咽頭炎	0.69	0.76	0.41
3 流行性角結膜炎	0.36	0.27	0.00
4 水痘	0.31	0.22	0.15
5 突発性発しん	0.28	0.43	0.46



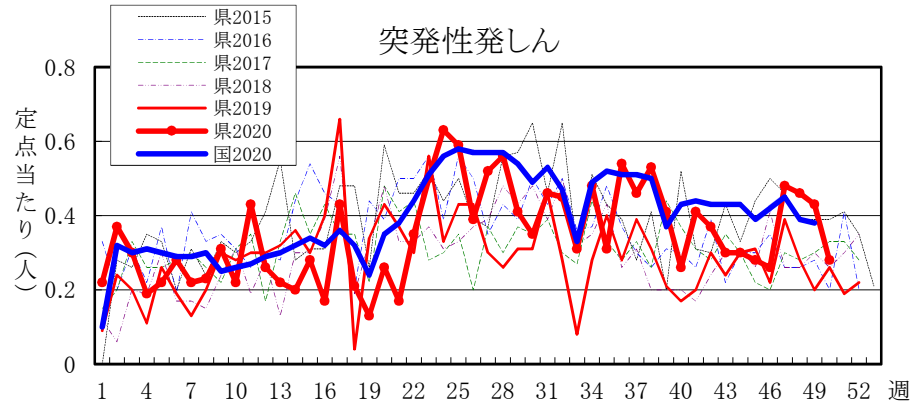
流行性角結膜炎



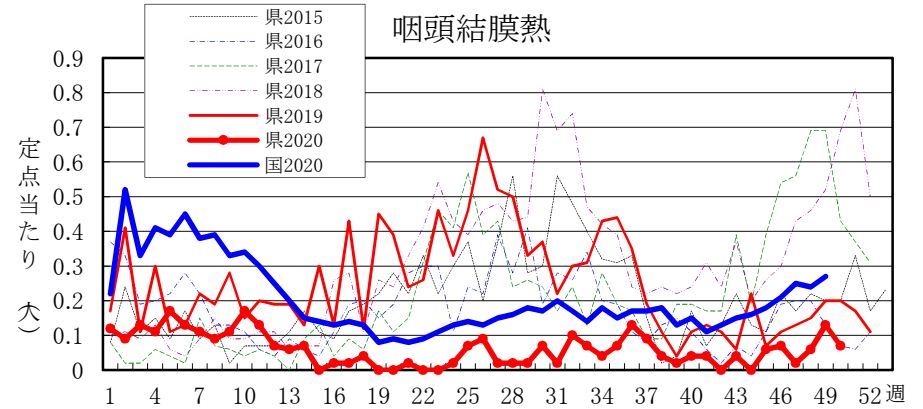
水痘



突発性発しん

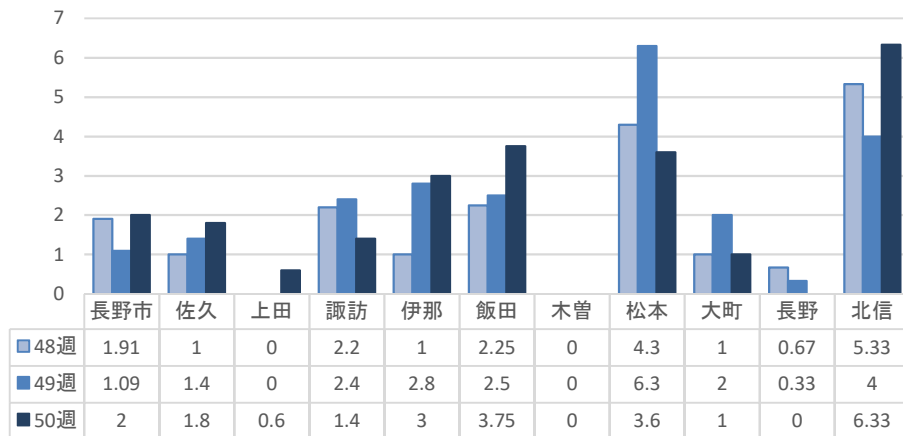


咽頭結膜熱



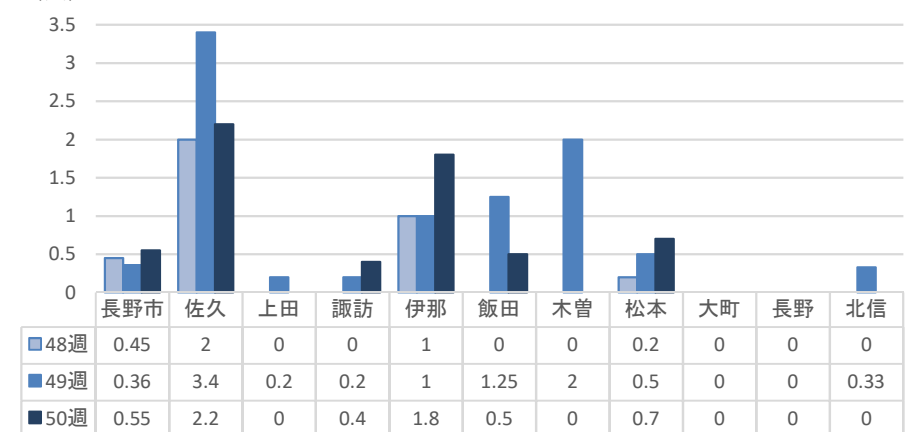
定ポイント
あたり
(人)

感染性胃腸炎地区別患者届出数



定ポイント
あたり
(人)

A群溶血性レンサ球菌咽頭炎地区別患者届出数



定点把握五類感染症（長野県）

（速報値のため今後の集計で変更が生じることがあります。）

	インフルエンザ (除・鳥IF 新型IF)	RSウイルス 感染症	咽 頭 結膜熱	A 群 溶連菌 咽頭炎	感染性 胃腸炎	水 痘	手 足 口 病	伝染性 紅 斑	突発性 発しん	ヘルバ ンギー ナ	流行性 耳 下 腺 炎	急 性 出血性 結膜炎	流行性 角結膜 炎	細菌性 髄膜炎	無菌性 髄膜炎	マイコ プラズマ 肺炎	クラミジア 肺 炎 (オウム病除)	感染性 胃腸炎 (ロタウイルス)
46週	-	-	4	29	110	14	-	2	14	3	3	-	1	-	-	-	-	-
47週	-	-	1	36	95	17	-	-	26	2	3	-	3	-	-	-	-	-
48週	-	-	3	22	114	8	-	2	42	3	1	-	-	-	-	2	-	-
49週	-	-	7	41	135	12	-	1	23	2	3	-	3	-	-	-	-	-
50週	-	-	4	37	128	17	2	-	15	2	3	1	4	-	1	-	-	-
2020計	11,117	344	165	2,617	8,342	523	130	581	934	311	96	2	82	6	11	42	-	16

定点把握五類感染症 定点当たり（長野県）

	インフルエンザ (除・鳥IF 新型IF)	RSウイルス 感染症	咽 頭 結膜熱	A 群 溶連菌 咽頭炎	感染性 胃腸炎	水 痘	手 足 口 病	伝染性 紅 斑	突発性 発しん	ヘルバ ンギー ナ	流行性 耳 下 腺 炎	急 性 出血性 結膜炎	流行性 角結膜 炎	細菌性 髄膜炎	無菌性 髄膜炎	マイコ プラズマ 肺炎	クラミジア 肺 炎 (オウム病除)	感染性 胃腸炎 (ロタウイルス)
46週	0.00	0.00	0.07	0.54	2.04	0.26	0.00	0.04	0.26	0.06	0.06	0.00	0.09	0.00	0.00	0.00	0.00	0.00
47週	0.00	0.00	0.02	0.67	1.76	0.31	0.00	0.00	0.48	0.04	0.06	0.00	0.27	0.00	0.00	0.00	0.00	0.00
48週	0.00	0.00	0.06	0.41	2.11	0.15	0.00	0.04	0.46	0.06	0.02	0.00	0.00	0.00	0.00	0.18	0.00	0.00
49週	0.00	0.00	0.13	0.76	2.50	0.22	0.00	0.02	0.43	0.04	0.06	0.00	0.27	0.00	0.00	0.00	0.00	0.00
50週	0.00	0.00	0.07	0.69	2.37	0.31	0.04	0.00	0.28	0.04	0.06	0.09	0.36	0.00	0.09	0.00	0.00	0.00
2020計	128.90	6.44	3.08	48.70	155.13	9.74	2.46	10.79	17.41	5.86	1.85	0.18	7.44	0.54	0.99	3.78	0.00	1.44

定点把握五類感染症（全国）

（速報値のため今後の集計で変更が生じることがあります。また、全国の届出数については各週の届出数のみ掲載しています。）

	インフルエンザ (除・鳥IF 新型IF)	RSウイルス 感染症	咽 頭 結膜熱	A 群 溶連菌 咽頭炎	感染性 胃腸炎	水 痘	手 足 口 病	伝染性 紅 斑	突発性 発しん	ヘルバ ンギー ナ	流行性 耳 下 腺 炎	急 性 出血性 結膜炎	流行性 角結膜 炎	細菌性 髄膜炎	無菌性 髄膜炎	マイコ プラズマ 肺炎	クラミジア 肺 炎 (オウム病除)	感染性 胃腸炎 (ロタウイルス)
45週	23	346	569	2,026	5,688	590	323	32	1,224	506	132	4	127	12	9	19	1	2
46週	22	325	660	2,283	6,588	641	326	44	1,318	493	151	3	178	5	8	33	1	1
47週	44	326	804	2,562	7,555	737	384	44	1,426	425	166	3	172	4	8	28	-	1
48週	49	309	757	2,000	6,696	691	356	32	1,218	388	144	4	152	6	8	22	-	1
49週	63	328	841	2,484	7,637	673	415	40	1,213	421	141	1	167	4	8	25	-	-
2020計	563,220	16,609	31,747	191,697	387,369	29,621	17,271	18,109	61,407	24,328	7,633	173	8,575	373	435	3,441	56	237

定点把握五類感染症 定点当たり（全国）

	インフルエンザ (除・鳥IF 新型IF)	RSウイルス 感染症	咽 頭 結膜熱	A 群 溶連菌 咽頭炎	感染性 胃腸炎	水 痘	手 足 口 病	伝染性 紅 斑	突発性 発しん	ヘルバ ンギー ナ	流行性 耳 下 腺 炎	急 性 出血性 結膜炎	流行性 角結膜 炎	細菌性 髄膜炎	無菌性 髄膜炎	マイコ プラズマ 肺炎	クラミジア 肺 炎 (オウム病除)	感染性 胃腸炎 (ロタウイルス)
45週	0.00	0.11	0.18	0.64	1.80	0.19	0.10	0.01	0.39	0.16	0.04	0.01	0.18	0.03	0.02	0.04	0.00	0.00
46週	0.00	0.10	0.21	0.72	2.08	0.20	0.10	0.01	0.42	0.16	0.05	0.00	0.26	0.01	0.02	0.07	0.00	0.00
47週	0.01	0.10	0.25	0.81	2.39	0.23	0.12	0.01	0.45	0.13	0.05	0.00	0.25	0.01	0.02	0.06	-	0.00
48週	0.01	0.10	0.24	0.63	2.12	0.22	0.11	0.01	0.39	0.12	0.05	0.01	0.22	0.01	0.02	0.05	-	0.00
49週	0.01	0.10	0.27	0.79	2.41	0.21	0.13	0.01	0.38	0.13	0.04	0.00	0.24	0.01	0.02	0.05	-	-
2020計	114.17	5.27	10.07	60.80	122.86	9.39	5.48	5.74	19.48	7.72	2.42	0.25	12.36	0.78	0.91	7.20	0.12	0.50

2020年 病原体検出状況(長野県)

2020年12月7日現在

診断名		検出病原体	1月	2月	3月	4月	5月	6月	7月	8月	9月	10月	11月	12月		
(インフルエンザに集団かぜ等含)	インフルエンザ (定点以外:集団かぜ)	インフルエンザウイルス AH1pdm09	定点	42	16	2										
			定点以外													
		インフルエンザウイルス AH3亜型	定点	1												
			定点以外													
		インフルエンザウイルスB型 (Yamagata系統)	定点													
			定点以外													
		インフルエンザウイルスB型 (Victoria系統)	定点	5	16	2										
			定点以外													
		全数把握対象感染症	腸管出血性大腸菌感染症	EHEC O26:H11 VT1						1	2					
				EHEC O103:H2 VT1								1		1		
				EHEC O157:H- VT1+2								1				
				EHEC O157:H7 VT1												1
EHEC O157:H7 VT2	1			3						1	1					
EHEC O157:H7 VT1+2	1						7	3	1	2	3					
EHEC O168:H8 VT2												1				
EHEC O171:H25 VT2				1												
EHEC O177:H- VT2													1			
EHEC O186:H2 VT1									1	1						
EHEC O181:HUT VT2										1						
腸チフス	Salmonella Typhi			1												
A型肝炎	A型肝炎ウイルス								1							
	A型肝炎ウイルス I A型							1								
E型肝炎	E型肝炎ウイルス															
	E型肝炎ウイルス 3型											5				
カルバペネム耐性腸内細菌科細菌感染症	CRE(検査数)				2	3	3		1	4	5					
	(カルバペネマーゼ産生菌 再掲)※															
劇症型溶血性レンサ球菌感染症	A群溶血性レンサ球菌									1			1			
	G群溶血性レンサ球菌	1		2	1				1							
急性脳炎・脳症	ムンプスウイルスB型							1								
	インフルエンザウイルスAH1pdm09	4	1													
その他の感染症	アデノウイルス1型			1												
検出数は検体の採取された月で集計しています。 ※IPM型、NDM型、KPC型、OXA-48型																
その他	新型コロナウイルス		17	25	99	43	7	14	67	33	3	215				

感染症の病原体検出状況(次の2機関)
長野県環境保全研究所
長野市保健所

<http://www.pref.nagano.lg.jp/kanken/jigyogogyomu/bunya/kansensho.html>
<http://www.city.nagano.nagano.jp>

合算	56	37	9	4	11	8	7	10	9	7	2
県	56	37	9	4	11	8	7	10	9	7	2
市	38	27	6	4	11	6	5	9	9	6	1
	18	10	3			2	2	1		1	1