

県教育長、保健所長、環境保全研究所長
 長野市保健所長、長野県医師会長
 感染症対策協議会委員
 感染症指定医療機関の長
 長野県臨床検査技師会長

様

長野県感染症情報（2020年（令和2年）第37週） （2020年9月7日～2020年9月13日）

2020年（令和2年）9月16日
 長野県健康福祉部感染症対策課（内線 2639）
 （電話 直通 026-235-7148）

●全数把握感染症

結核2例、レジオネラ症1例、カルバペネム耐性腸内細菌科細菌感染症2例、後天性免疫不全症候群1例、新型コロナウイルス感染症6例の届出がありました。

●定点把握感染症

感染性胃腸炎は例年より少ない状況ではありますが、引き続き手洗いなど感染予防を心がけましょう。

○第38週は、9月24日（木）発行予定です。

○長野県ホームページ 新型コロナウイルス感染症対策について

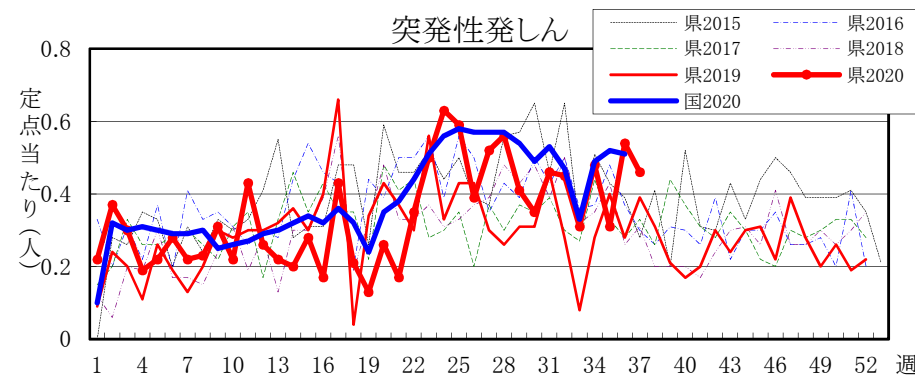
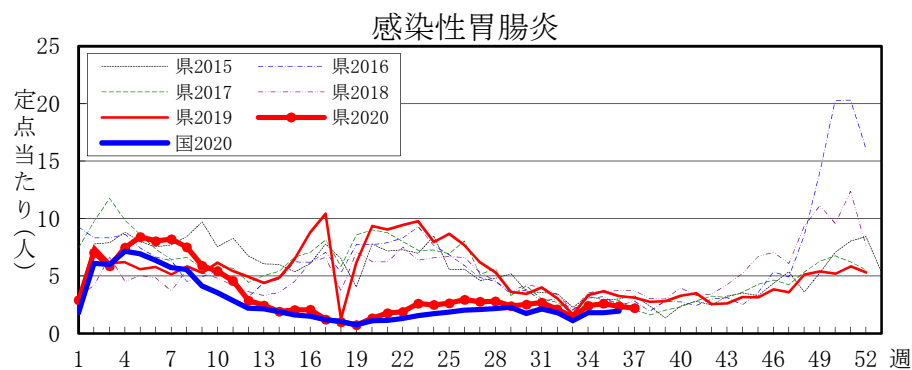
<https://www.pref.nagano.lg.jp/hoken-shippei/kenko/kenko/kansensho/joho/corona.html>

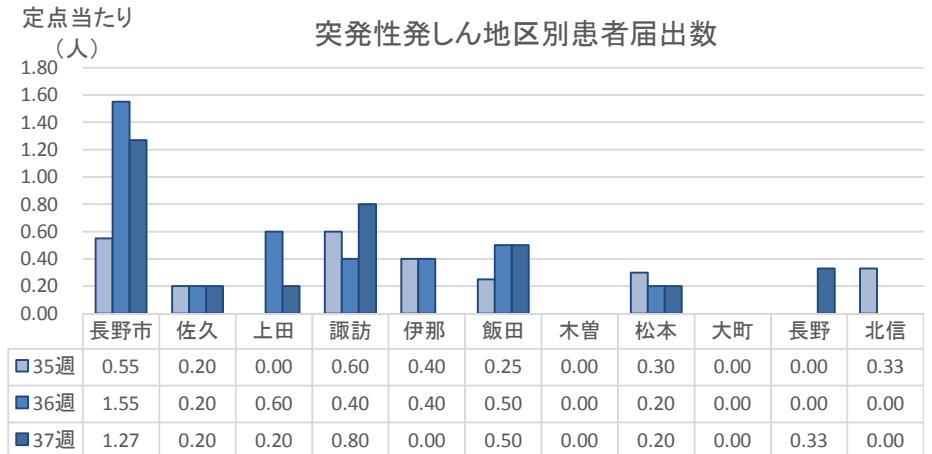
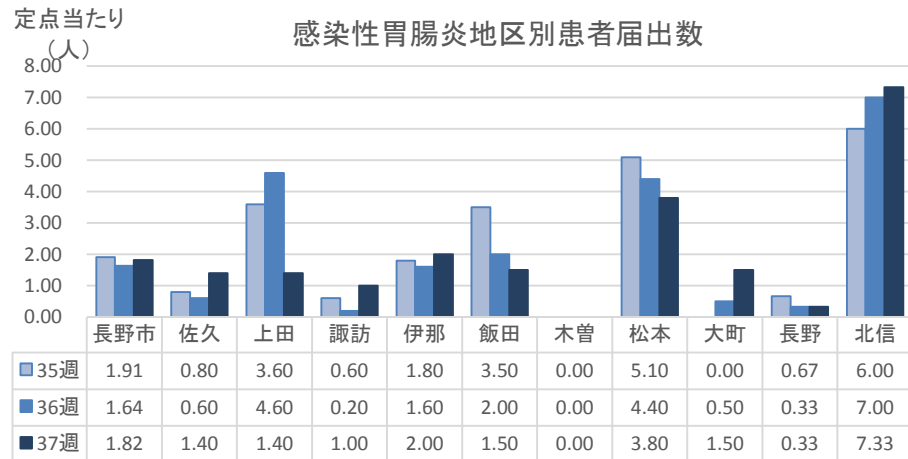
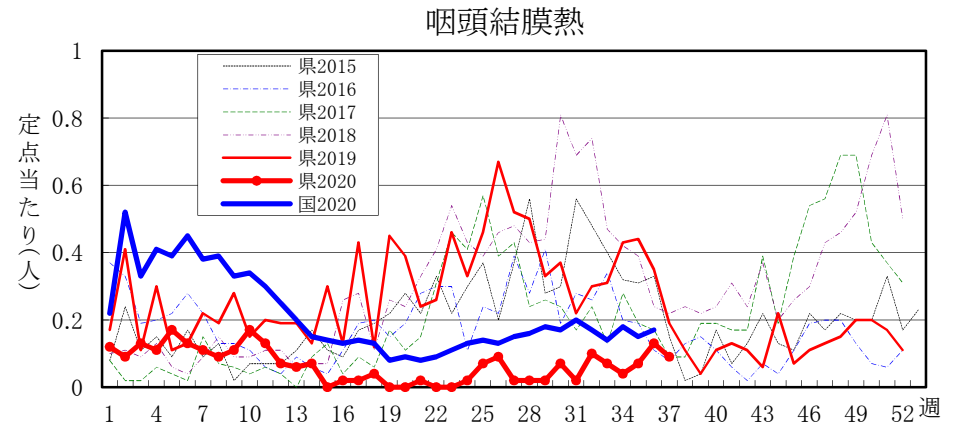
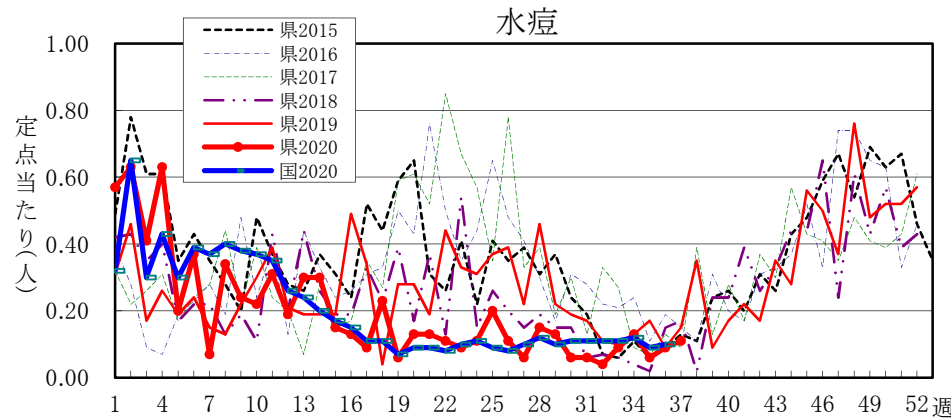
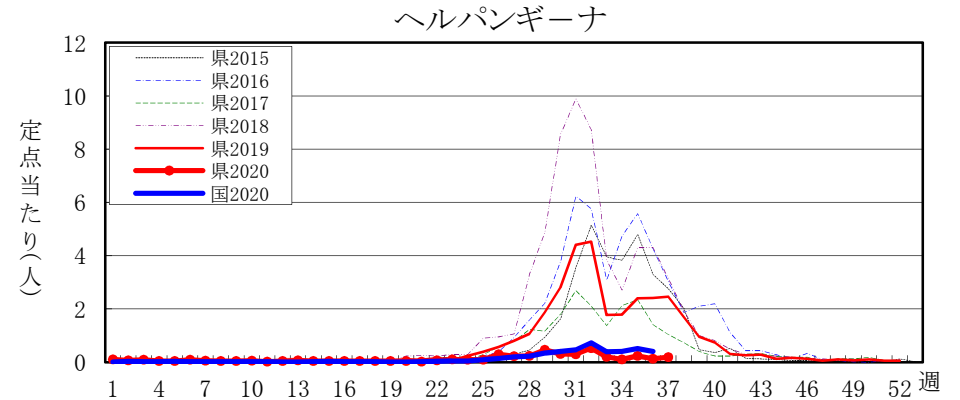
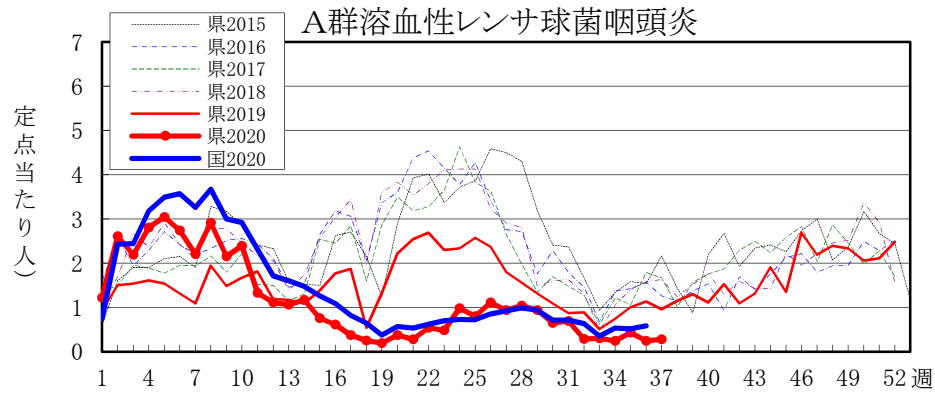
全数把握感染症届出状況

一類感染症	なし
二類感染症	結核2例
三類感染症	なし
四類感染症	レジオネラ症1例
五類感染症	カルバペネム耐性腸内細菌科細菌感染症2例、後天性免疫不全症候群1例
指定感染症	新型コロナウイルス感染症6例
動物感染症	なし

定点把握感染症届出状況

感染症名	今週	1週前	2週前
1 感染性胃腸炎	2.20	2.37	2.59
2 突発性発しん	0.46	0.54	0.31
3 A群溶血性レンサ球菌咽頭炎	0.28	0.24	0.43
4 ヘルパンギーナ	0.19	0.13	0.24
5 水痘	0.11	0.09	0.06





全数把握感染症(長野県)

(速報値のため今後の集計で変更が生じることがあります。また、追加届出分があるため各週の届出数と累計は一致しないことがあります。)

※結核は潜在性結核を含みます。

Table with columns for disease categories (二類, 三類, 四類) and specific diseases like Ebola, SARS, MERS, Influenza, etc. Rows show weekly counts from 33 weeks to 2020 total.

Table with columns for disease categories (四類, 五類) and specific diseases like Dengue, Measles, Pertussis, etc. Rows show weekly counts from 33 weeks to 2020 total.

全数把握感染症(全国)

(速報値のため今後の集計で変更が生じることがあります。また、追加届出分があるため各週の届出数と累計は一致しないことがあります。)

Table with columns for disease categories (二類, 三類, 四類) and specific diseases like Ebola, SARS, MERS, Influenza, etc. Rows show weekly counts from 32 weeks to 2020 total.

※1 結核は潜在性結核を含みます。

※2 新型コロナウイルス感染症に関する情報は、感染症発生動向調査システム(NESID)に対する届出情報のみです。

新型コロナウイルス感染者等情報把握・管理支援システム(HER-SYS)への届出情報については、現在集計機能を整理中のため、含まれません。

Table with columns for disease categories (四類, 五類) and specific diseases like Dengue, Measles, Pertussis, etc. Rows show weekly counts from 32 weeks to 2020 total.

動物感染症(長野県)

(速報値のため今後の集計で変更が生じることがあります。また、追加届出分があるため各週の届出数と累計は一致しないことがあります。)

Table with columns for animal diseases (エボラ出血熱, マールブルグ病, SARS, etc.) and rows for weekly counts from 33 weeks to 2020 total.

動物感染症(全国)

(速報値のため今後の集計で変更が生じることがあります。また、追加届出分があるため各週の届出数と累計は一致しないことがあります。)

Table with columns for animal diseases (エボラ出血熱, マールブルグ病, SARS, etc.) and rows for weekly counts from 32 weeks to 2020 total.

定点把握五類感染症（長野県）

（速報値のため今後の集計で変更が生じることがあります。）

	インフルエンザ (除・鳥IF 新型IF)	RSウイルス 感染症	咽 頭 結膜熱	A 群 溶連菌 咽頭炎	感染性 胃腸炎	水 痘	手 足 口 病	伝染性 紅 斑	突発性 発しん	ヘルパ ンギー ナ	流行性 耳 下 腺 炎	急 性 出血性 結膜炎	流行性 角結膜 炎	細菌性 髄膜炎	無菌性 髄膜炎	マイコ プラズマ 肺炎	クラミジア 肺 炎 (オウム病除)	感染性 胃腸炎 (ロタウイルス)
33週	-	-	4	16	78	5	6	-	17	11	1	-	1	-	1	-	-	-
34週	-	-	2	13	130	7	6	-	26	6	3	-	-	1	-	-	-	-
35週	-	-	4	23	140	3	5	2	42	13	3	-	1	-	1	-	-	-
36週	-	-	7	13	128	5	3	2	29	7	1	-	1	-	-	1	-	-
37週	-	-	5	15	119	6	3	-	25	10	3	-	2	-	-	-	-	-
2020計	11,116	343	134	2,242	6,862	391	121	575	680	248	72	1	62	6	7	35	-	16

定点把握五類感染症 定点当たり（長野県）

	インフルエンザ (除・鳥IF 新型IF)	RSウイルス 感染症	咽 頭 結膜熱	A 群 溶連菌 咽頭炎	感染性 胃腸炎	水 痘	手 足 口 病	伝染性 紅 斑	突発性 発しん	ヘルパ ンギー ナ	流行性 耳 下 腺 炎	急 性 出血性 結膜炎	流行性 角結膜 炎	細菌性 髄膜炎	無菌性 髄膜炎	マイコ プラズマ 肺炎	クラミジア 肺 炎 (オウム病除)	感染性 胃腸炎 (ロタウイルス)
33週	0.00	0.00	0.07	0.30	1.44	0.09	0.11	0.00	0.31	0.20	0.02	0.00	0.09	0.00	0.09	0.00	0.00	0.00
34週	0.00	0.00	0.04	0.24	2.41	0.13	0.11	0.00	0.48	0.11	0.06	0.00	0.00	0.09	0.00	0.00	0.00	0.00
35週	0.00	0.00	0.07	0.43	2.59	0.06	0.09	0.04	0.31	0.24	0.06	0.00	0.09	0.00	0.09	0.00	0.00	0.00
36週	0.00	0.00	0.13	0.24	2.37	0.09	0.06	0.04	0.54	0.13	0.02	0.00	0.09	0.00	0.00	0.09	0.00	0.00
37週	0.00	0.00	0.09	0.28	2.20	0.11	0.06	0.00	0.46	0.19	0.06	0.00	0.18	0.00	0.00	0.00	0.00	0.00
2020計	128.89	6.42	2.49	41.69	127.49	7.29	2.28	10.67	12.64	4.65	1.37	0.09	5.64	0.54	0.63	3.15	0.00	1.44

定点把握五類感染症（全国）

（速報値のため今後の集計で変更が生じることがあります。また、全国の届出数については各週の届出数のみ掲載しています。）

	インフルエンザ (除・鳥IF 新型IF)	RSウイルス 感染症	咽 頭 結膜熱	A 群 溶連菌 咽頭炎	感染性 胃腸炎	水 痘	手 足 口 病	伝染性 紅 斑	突発性 発しん	ヘルパ ンギー ナ	流行性 耳 下 腺 炎	急 性 出血性 結膜炎	流行性 角結膜 炎	細菌性 髄膜炎	無菌性 髄膜炎	マイコ プラズマ 肺炎	クラミジア 肺 炎 (オウム病除)	感染性 胃腸炎 (ロタウイルス)
32週	1	108	525	1,974	5,581	355	552	58	1,475	2,264	133	1	152	9	9	51	1	2
33週	6	64	414	1,079	3,338	330	338	28	999	1,202	87	1	96	7	9	25	3	-
34週	-	97	579	1,685	5,696	364	519	27	1,549	1,302	174	6	173	4	8	30	-	2
35週	2	96	470	1,646	5,727	287	449	44	1,649	1,624	166	4	173	3	8	28	-	4
36週	3	177	552	1,833	6,148	302	485	32	1,611	1,289	170	3	178	10	11	33	1	1
2020計	562,901	12,878	24,405	163,070	309,530	22,961	12,345	17,584	43,803	15,306	5,597	143	6,533	295	321	3,078	53	221

定点把握五類感染症 定点当たり（全国）

	インフルエンザ (除・鳥IF 新型IF)	RSウイルス 感染症	咽 頭 結膜熱	A 群 溶連菌 咽頭炎	感染性 胃腸炎	水 痘	手 足 口 病	伝染性 紅 斑	突発性 発しん	ヘルパ ンギー ナ	流行性 耳 下 腺 炎	急 性 出血性 結膜炎	流行性 角結膜 炎	細菌性 髄膜炎	無菌性 髄膜炎	マイコ プラズマ 肺炎	クラミジア 肺 炎 (オウム病除)	感染性 胃腸炎 (ロタウイルス)
32週	0.00	0.03	0.17	0.63	1.79	0.11	0.18	0.02	0.47	0.73	0.04	0.00	0.22	0.02	0.02	0.11	0.00	0.00
33週	0.00	0.02	0.14	0.35	1.10	0.11	0.11	0.01	0.33	0.39	0.03	0.00	0.14	0.01	0.02	0.05	0.01	-
34週	-	0.03	0.18	0.53	1.81	0.12	0.16	0.01	0.49	0.41	0.06	0.01	0.25	0.01	0.02	0.06	-	0.00
35週	0.00	0.03	0.15	0.52	1.81	0.09	0.14	0.01	0.52	0.51	0.05	0.01	0.25	0.01	0.02	0.06	-	0.01
36週	0.00	0.06	0.17	0.58	1.94	0.10	0.15	0.01	0.51	0.41	0.05	0.00	0.26	0.02	0.02	0.07	0.00	0.00
2020計	114.18	4.09	7.75	51.75	98.23	7.29	3.92	5.58	13.90	4.86	1.78	0.21	9.43	0.62	0.67	6.45	0.11	0.46

2020年 病原体検出状況(長野県)

2020年9月4日現在

診断名	検出病原体	1月	2月	3月	4月	5月	6月	7月	8月	9月	10月	11月	12月		
		定点		定点以外		定点		定点以外		定点		定点以外			
(インフルエンザに集団かぜ等含)	インフルエンザ (定点以外:集団かぜ)	インフルエンザウイルス AH1pdm09	42	16	2										
		インフルエンザウイルス AH3亜型	1												
		インフルエンザウイルスB型 (Yamagata系統)													
		インフルエンザウイルスB型 (Victoria系統)	5	16	2										
		腸管出血性大腸菌感染症	EHEC O26:H11 VT1					1	2						
		EHEC O103:H2 VT1								1					
		EHEC O157:H7 VT2	1	3						1					
		EHEC O157:H7 VT1+2	1				7	3	1						
EHEC O171:H25 VT2		1													
EHEC O181:H49 VT2								1							
EHEC O186:H2 VT1							1	1							
腸チフス	Salmonella Typhi	1													
A型肝炎	A型肝炎ウイルス						1								
カルバペネム耐性腸内細菌科細菌感染症	CRE(検査数)			2	3	3		1	3						
	(カルバペネム産生菌 再掲)※														
劇症型溶血性レンサ球菌感染症	G群溶血性レンサ球菌	1		2	1			1							
急性脳炎・脳症	ムンプスウイルスB型							1							
	インフルエンザウイルスAH1pdm09	4	1												
その他の感染症	アデノウイルス1型			1											
検出数は検体の採取された月で集計しています。 ※IPM型、NDM型、KPC型、OXA-48型															
その他	新型コロナウイルス		17	25	99	43	7	14	67						

感染症の病原体検出状況(次の2機関)
長野県環境保全研究所
長野市保健所

<http://www.pref.nagano.lg.jp/kanken/jigyo/gyomu/bunya/kansensho.html>
<http://www.city.nagano.nagano.jp>