

県教育長、保健所長、環境保全研究所長  
 長野市保健所長、長野県医師会長  
 感染症対策協議会委員  
 感染症指定医療機関の長

長野県感染症情報（2020年（令和2年）第34週）  
 （2020年8月17日～2020年8月23日）

2020年（令和2年）8月26日  
 長野県健康福祉部感染症対策課（内線 2639）  
 （電話 直通 026-235-7148）

●全数把握感染症

結核4例、潜在性結核感染症1例、レジオネラ症1例、カルバペネム耐性腸内細菌科細菌感染症3例、劇症型溶血性レンサ球菌感染症1例、梅毒1例、新型コロナウイルス感染症34例の届出がありました。

●定点把握感染症

感染性胃腸炎は例年より少ない状況ではありますが、引き続き手洗いなど感染予防を心がけましょう。

手足口病やヘルパンギーナは例年夏に流行する疾患です。患者の咳やくしゃみ、便に含まれるウイルスが手などを介して感染します。石けんと流水による手洗いをし、タオルの共用は避けましょう。

○第35週は、9月2日（水）発行予定です。

○長野県ホームページ 新型コロナウイルス感染症対策について

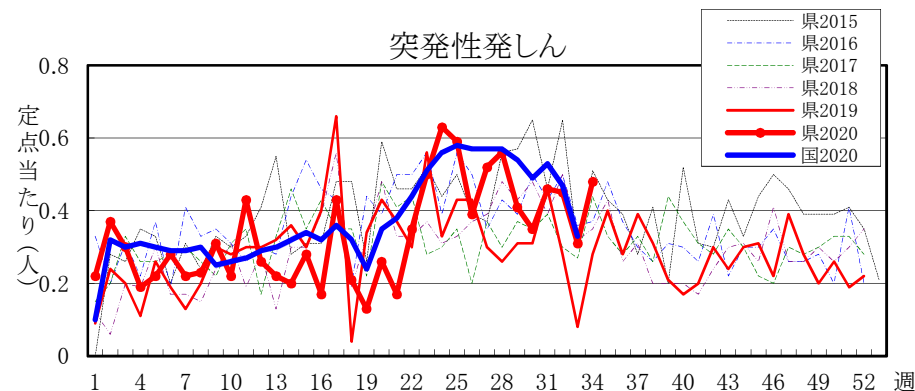
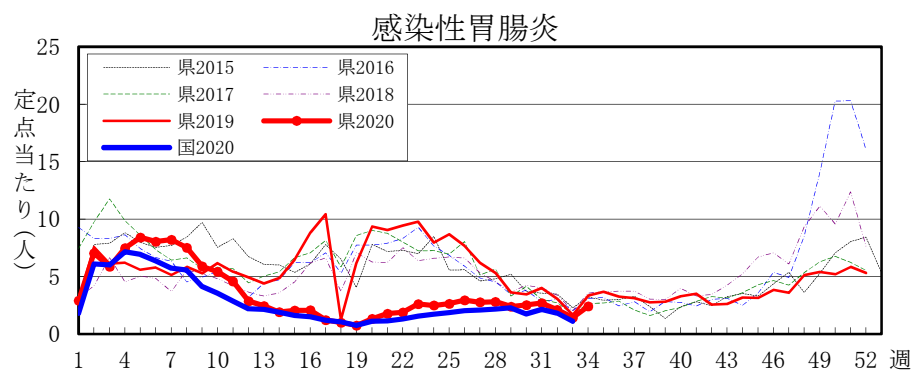
<https://www.pref.nagano.lg.jp/hoken-shippe/kenko/kenko/kansensho/joho/corona.html>

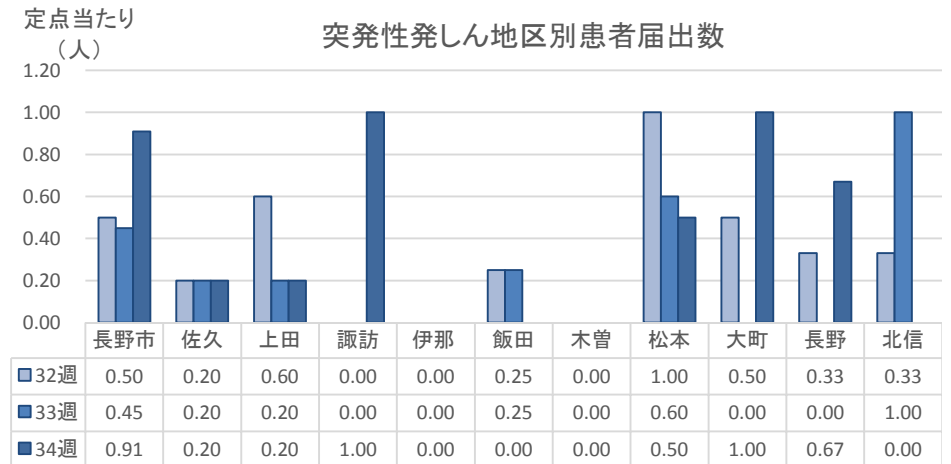
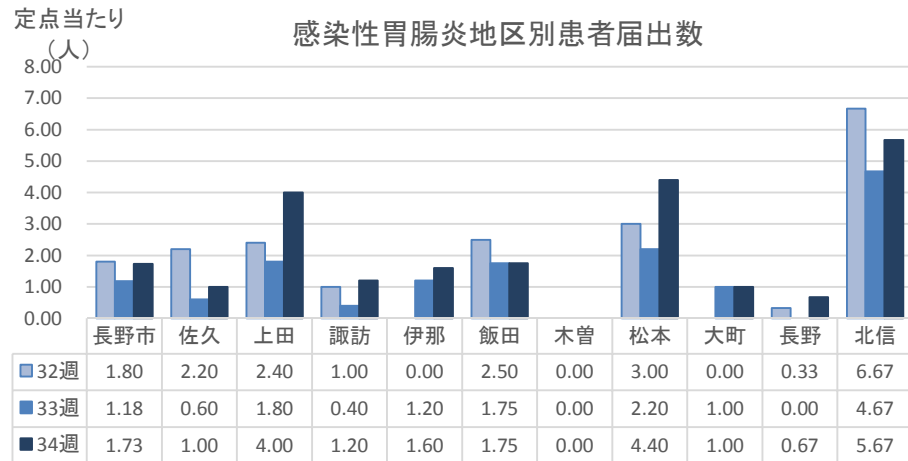
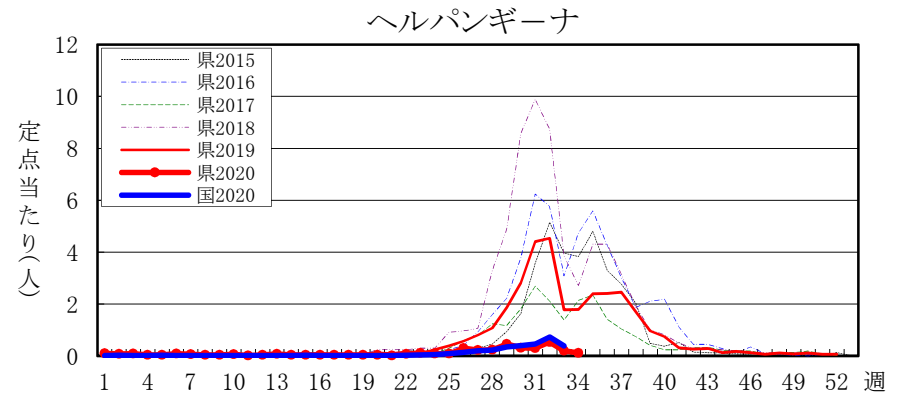
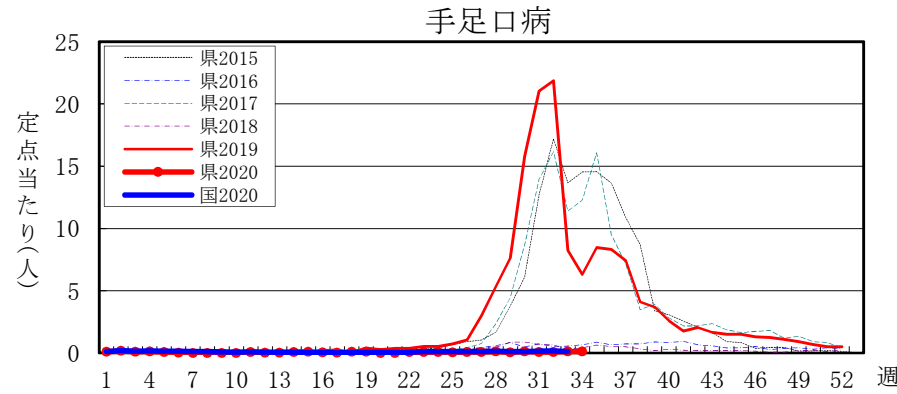
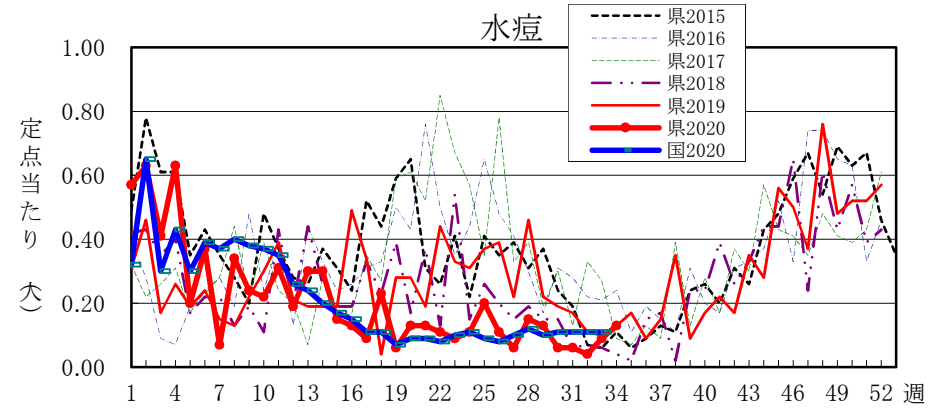
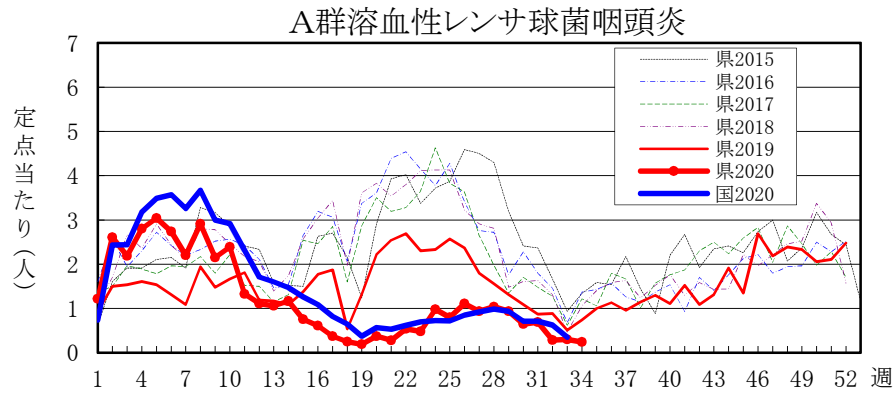
全数把握感染症届出状況

一類感染症	なし
二類感染症	結核4例、潜在性結核感染症1例
三類感染症	なし
四類感染症	レジオネラ症1例
五類感染症	カルバペネム耐性腸内細菌科細菌感染症3例、劇症型溶血性レンサ球菌感染症1例、梅毒1例
指定感染症	新型コロナウイルス感染症34例
動物感染症	なし

定点把握感染症届出状況

感染症名	今週	1週前	2週前
1 感染性胃腸炎	2.41	1.44	2.10
2 突発性発しん	0.48	0.31	0.45
3 A群溶血性レンサ球菌咽頭炎	0.24	0.30	0.29
4 水痘	0.13	0.09	0.04
5 手足口病	0.11	0.11	0.08







全数把握感染症(長野県)

(速報値のため今後の集計で変更が生じることがあります。また、追加届出分があるため各週の届出数と累計は一致しないことがあります。)

※結核は潜在性結核を含みます。

	一類						二類						指定	三類						四類																											
	エボラ出血熱	クラミア「コロ」出血熱	痘そう	南米出血熱	ベスト	マールブルグ病	ラッサ熱	急性灰白髄炎	結核 ※1	ジフテリア	SARS	MERS		鳥インフルエンザ(H5N1)	鳥インフルエンザ(H7N9)	新型コロナ	コレラ	細菌性赤痢	腸管出血性大腸菌感染症	腸チフス	パラチフス	E型肝炎	ウエストナイル熱(脳炎)	A型肝炎	エキノコックス症	黄熱	オウム病	オムク出血熱	回帰熱	キャサルス森林病	Q熱	狂犬病	コクシジロイデス症	サル痘	ジカウイルス感染症	重症熱性血小板減少症候群	腎臓病	西部脳炎	ダニ媒介脳炎	炭疽	チクングニア熱	つつか病	Deng熱	東部脳炎	鳥インフルエンザ(H5N1除)		
30週									4						8			1																													
31週															27							1																									
32週									6						13						1																										
33週									1						17			1																													
34週									5						34																																
2020計									141						183			23	1		4		2																						6		

	四類															五類																																	
	エボラウイルス感染症	日本紅斑熱	日本脳炎	ハンタウイルス肺症候群	ボウリン病	鼻疽	ブルセラ症	ヘネスエウマ脳炎	ヘンタウイルス感染症	発しんチフス	ポツリヌス症	マラリア	野兎病	ライム病	リッサウイルス感染症	リフトバレー熱	類鼻疽	レジオネラ症	レプトスピラ症	ロッキーマウンテン紅斑熱	アメリバ赤痢	ウエストナイル熱(脳炎)	CRE感染症(非A非E)	急性弛緩性麻痺(除ポリオ)	急性脳炎(除WN)	クリプトスピリノス症	クイックル・ヤコブ病	劇症型溶血性連鎖球菌感染症	後天性免疫不全症候群	ジアルジア症	侵襲性髄膜炎(脳脊髄液検査陽性)	侵襲性肺炎球菌感染症	水痘(入院)	先天性風しん症候群	梅毒	播種性ククリオコクス症	破傷風	VRSA感染症	VRE感染症	百日咳	風しん	麻しん	MDRA感染症						
30週																			4						1																					1			
31週																			5																	1													
32週																			4					1																									
33週																			1										1																				
34週																			1					3																					1				
2020計																			44				6	3	21		23		4	12	5		4		10	3		23	7					61	3				

全数把握感染症(全国)

(速報値のため今後の集計で変更が生じることがあります。また、追加届出分があるため各週の届出数と累計は一致しないことがあります。)

	一類						二類						指定	三類						四類																																		
	エボラ出血熱	クラミア「コロ」出血熱	痘そう	南米出血熱	ベスト	マールブルグ病	ラッサ熱	急性灰白髄炎	結核 ※1	ジフテリア	SARS	MERS		鳥インフルエンザ(H5N1)	鳥インフルエンザ(H7N9)	新型コロナ ※2	コレラ	細菌性赤痢	腸管出血性大腸菌感染症	腸チフス	パラチフス	E型肝炎	ウエストナイル熱(脳炎)	A型肝炎	エキノコックス症	黄熱	オウム病	オムク出血熱	回帰熱	キャサルス森林病	Q熱	狂犬病	コクシジロイデス症	サル痘	ジカウイルス感染症	重症熱性血小板減少症候群	腎臓病	西部脳炎	ダニ媒介脳炎	炭疽	チクングニア熱	つつか病	Deng熱	東部脳炎	鳥インフルエンザ									
29週									311						2,346			124			5	2	1																															
30週									228						2,662			96	2		4	1																																
31週									309						3,699	1	1	92			6	3																																
32週									294						1,339			75			7	2																																
33週									219						914			74			8	4																																
2020計									10,625						32,354	1	55	1,402	19	7	291		94	10		4	8																							3	111	41		

※1 結核は潜在性結核を含みます。

※2 新型コロナウイルス感染症に関する情報は、感染症発生動向調査システム(NESID)に対する届出情報のみです。

新型コロナウイルス感染者等情報把握・管理支援システム(HER-SYS)への届出情報については、現在集計機能を整理中のため、含まれません。

	四類															五類																																			
	エボラウイルス感染症	日本紅斑熱	日本脳炎	ハンタウイルス肺症候群	ボウリン病	鼻疽	ブルセラ症	ヘネスエウマ脳炎	ヘンタウイルス感染症	発しんチフス	ポツリヌス症	マラリア	野兎病	ライム病	リッサウイルス感染症	リフトバレー熱	類鼻疽	レジオネラ症	レプトスピラ症	ロッキーマウンテン紅斑熱	アメリバ赤痢	ウエストナイル熱(非A非E)	CRE感染症(除ポリオ)	急性弛緩性麻痺(除WN)	急性脳炎(除WN)	クリプトスピリノス症	クイックル・ヤコブ病	劇症型溶血性連鎖球菌感染症	後天性免疫不全症候群	ジアルジア症	侵襲性髄膜炎(脳脊髄液検査陽性)	侵襲性肺炎球菌感染症	水痘(入院)	先天性風しん症候群	梅毒	播種性ククリオコクス症	破傷風	VRSA感染症	VRE感染症	百日咳	風しん	麻しん	MDRA感染症								
29週		12																	94			14	8	27		11		4	15	29		2																			
30週		4																	108			6	1	23		1	9		4	6	23		2																		
31週		9																	79			10	4	45		2	8		4	15	19		3																		
32週		8																	72			4	2	38		1	5	1	3	12	18																				
33週		4																	54	2		5	1	26		1	2		3	6	7																				
2020計		157	1						1					17				1,223	3		369	155	1,035	22	364	4	95	492	644	15	184	12	1,129	228	1	3,547	89	63		76	2,632	85	13		9						

動物感染症(長野県)

(速報値のため今後の集計で変更が生じることがあります。また、追加届出分があるため各週の届出数と累計は一致しないことがあります。)

	エボラ出血熱		マールブルグ病		SARS		結核		鳥インフルエンザ(H5N1)		細菌性赤痢		ウエストナイル熱		エキノコックス症		MERS		
	サル	サル	フレードッグ	イナナグマ	タヌキ	ハクビシ	サル	サル	鳥類	サル	鳥類	犬	トコブク	サル	鳥類	犬	トコブク	トコブク	
30週																			
31週																			
32週																			
33週																			
34週																			
2020計										1									

動物感染症(全国)

(速報値のため今後の集計で変更が生じることがあります。また、追加届出分があるため各週の届出数と累計は一致しないことがあります。)

	エボラ出血熱		マールブルグ病		SARS		結核		鳥インフルエンザ(H5N1)		細菌性赤痢		ウエストナイル熱		エキノコックス症		MERS			
	サル	サル	フレードッグ	イナナグマ	タヌキ	ハクビシ	サル	サル	鳥類	サル	鳥類	犬	トコブク	サル	鳥類	犬	トコブク	トコブク		
29週																				
30週																				
31週																				
32週																				
33週																				
2020計															4				3	

定点把握五類感染症（長野県）

（速報値のため今後の集計で変更が生じることがあります。）

	インフルエンザ (除・鳥IF 新型IF)	RSウイルス 感染症	咽頭 結膜熱	A群 溶連菌 咽頭炎	感染性 胃腸炎	水痘	手足 口病	伝染性 紅斑	突発性 発しん	ヘルパ ンギー ナ	流行性 耳下 腺炎	急性 出血性 結膜炎	流行性 角結膜 炎	細菌性 髄膜炎	無菌性 髄膜炎	マイコ プラズマ 肺炎	クラミジア 肺炎 (オウム病除)	感染性 胃腸炎 (ロタウイルス)
30週	-	1	4	35	136	3	6	2	19	17	4	-	-	-	-	-	-	-
31週	-	-	1	37	145	3	4	1	25	16	3	-	-	-	-	-	-	-
32週	-	-	5	15	107	2	4	1	42	27	1	-	2	-	-	-	-	-
33週	-	-	4	16	78	5	6	-	17	11	1	-	1	-	1	-	-	-
34週	-	-	2	13	130	7	6	-	26	6	3	-	-	1	-	-	-	-
2020計	11,116	343	118	2,191	6,475	377	110	571	609	218	65	1	58	6	6	34	-	16

定点把握五類感染症 定点当たり（長野県）

	インフルエンザ (除・鳥IF 新型IF)	RSウイルス 感染症	咽頭 結膜熱	A群 溶連菌 咽頭炎	感染性 胃腸炎	水痘	手足 口病	伝染性 紅斑	突発性 発しん	ヘルパ ンギー ナ	流行性 耳下 腺炎	急性 出血性 結膜炎	流行性 角結膜 炎	細菌性 髄膜炎	無菌性 髄膜炎	マイコ プラズマ 肺炎	クラミジア 肺炎 (オウム病除)	感染性 胃腸炎 (ロタウイルス)
30週	0.00	0.02	0.07	0.65	2.52	0.06	0.11	0.04	0.35	0.31	0.07	0.00	0.00	0.00	0.00	0.00	0.00	0.00
31週	0.00	0.00	0.02	0.69	2.69	0.06	0.07	0.02	0.46	0.30	0.06	0.00	0.00	0.00	0.00	0.00	0.00	0.00
32週	0.00	0.00	0.10	0.29	2.10	0.04	0.08	0.02	0.45	0.53	0.02	0.00	0.18	0.00	0.00	0.00	0.00	0.00
33週	0.00	0.00	0.07	0.30	1.44	0.09	0.11	0.00	0.31	0.20	0.02	0.00	0.09	0.00	0.09	0.00	0.00	0.00
34週	0.00	0.00	0.04	0.24	2.41	0.13	0.11	0.00	0.48	0.11	0.06	0.00	0.00	0.09	0.00	0.00	0.00	0.00
2020計	128.89	6.42	2.20	40.74	120.33	7.03	2.07	10.59	11.33	4.09	1.23	0.09	5.28	0.54	0.54	3.06	0.00	1.44

定点把握五類感染症（全国）

（速報値のため今後の集計で変更が生じることがあります。また、全国の届出数については各週の届出数のみ掲載しています。）

	インフルエンザ (除・鳥IF 新型IF)	RSウイルス 感染症	咽頭 結膜熱	A群 溶連菌 咽頭炎	感染性 胃腸炎	水痘	手足 口病	伝染性 紅斑	突発性 発しん	ヘルパ ンギー ナ	流行性 耳下 腺炎	急性 出血性 結膜炎	流行性 角結膜 炎	細菌性 髄膜炎	無菌性 髄膜炎	マイコ プラズマ 肺炎	クラミジア 肺炎 (オウム病除)	感染性 胃腸炎 (ロタウイルス)
29週	3	52	564	2,987	7,153	321	386	52	1,717	1,098	182	4	133	5	12	24	1	1
30週	4	42	521	2,230	5,486	344	378	56	1,546	1,264	140	4	111	3	10	29	1	-
31週	8	56	631	2,230	6,721	363	481	57	1,668	1,453	203	2	168	6	4	40	1	1
32週	1	108	525	1,972	5,577	355	551	58	1,472	2,264	131	1	152	9	9	51	1	2
33週	5	64	409	1,072	3,303	327	336	28	988	1,187	86	1	93	7	9	25	3	-
2020計	562,895	12,502	22,795	157,896	291,920	22,005	10,889	17,481	38,974	11,075	5,083	130	6,006	278	294	2,987	52	214

定点把握五類感染症 定点当たり（全国）

	インフルエンザ (除・鳥IF 新型IF)	RSウイルス 感染症	咽頭 結膜熱	A群 溶連菌 咽頭炎	感染性 胃腸炎	水痘	手足 口病	伝染性 紅斑	突発性 発しん	ヘルパ ンギー ナ	流行性 耳下 腺炎	急性 出血性 結膜炎	流行性 角結膜 炎	細菌性 髄膜炎	無菌性 髄膜炎	マイコ プラズマ 肺炎	クラミジア 肺炎 (オウム病除)	感染性 胃腸炎 (ロタウイルス)
29週	0.00	0.02	0.18	0.94	2.26	0.10	0.12	0.02	0.54	0.35	0.06	0.01	0.19	0.01	0.03	0.05	0.00	0.00
30週	0.00	0.01	0.17	0.71	1.74	0.11	0.12	0.02	0.49	0.40	0.04	0.01	0.16	0.01	0.02	0.06	0.00	-
31週	0.00	0.02	0.20	0.71	2.13	0.11	0.15	0.02	0.53	0.46	0.06	0.00	0.24	0.01	0.01	0.08	0.00	0.00
32週	0.00	0.03	0.17	0.63	1.79	0.11	0.18	0.02	0.47	0.73	0.04	0.00	0.22	0.02	0.02	0.11	0.00	0.00
33週	0.00	0.02	0.13	0.35	1.09	0.11	0.11	0.01	0.33	0.39	0.03	0.00	0.14	0.01	0.02	0.05	0.01	-
2020計	114.22	3.97	7.24	50.14	92.70	6.99	3.46	5.55	12.38	3.52	1.61	0.19	8.67	0.58	0.62	6.26	0.11	0.45